



IBM Software Partner Academy

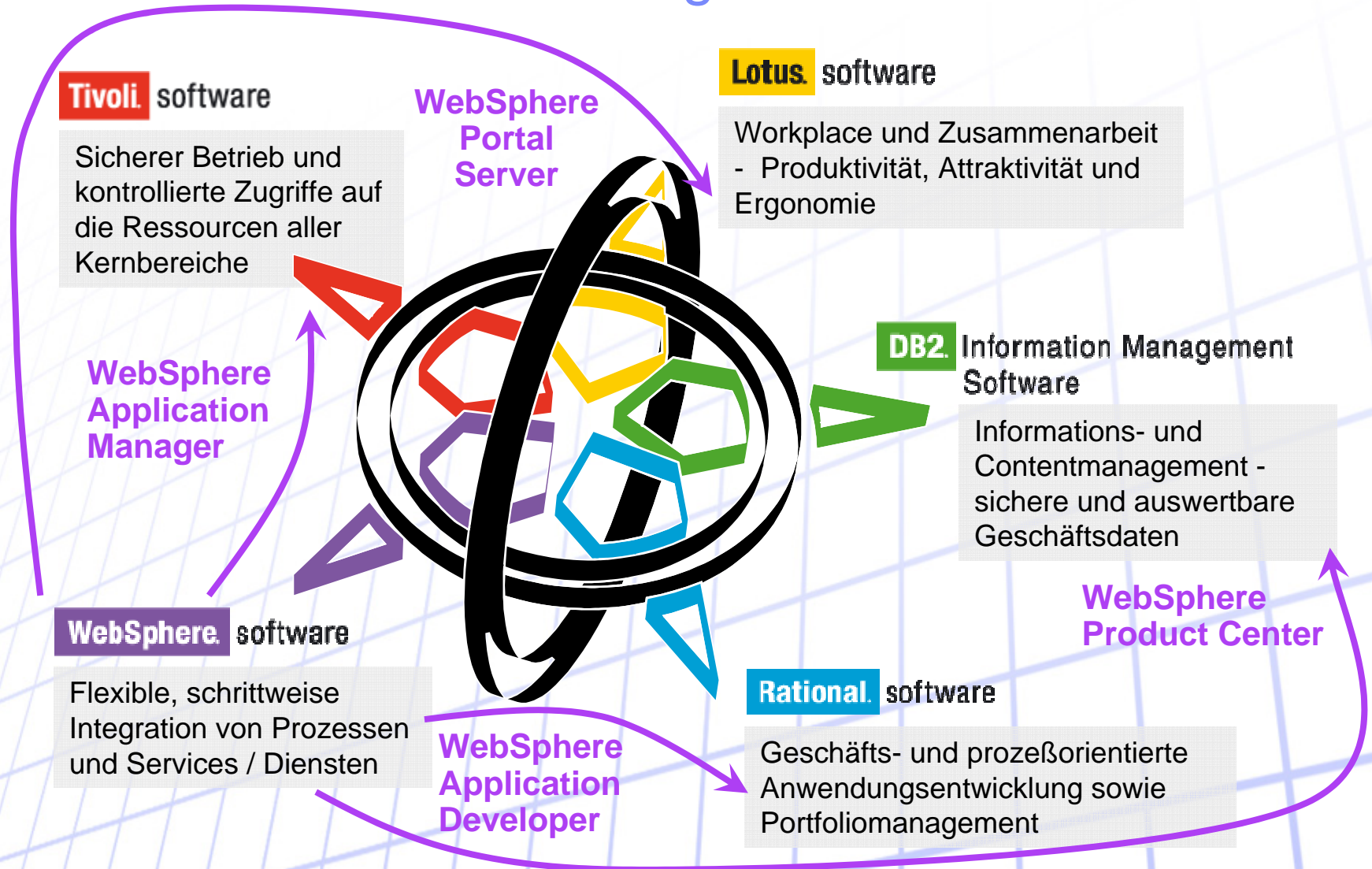
WebSphere - Produktüberblick

2. Tag, Mittwoch den 08.10.2008

Sarah Lemme
WebSphere Channel Brand Sales Specialist
Sarah_Lemme@de.ibm.com



IBM Software ist die Grundlage für On Demand Business



IBM Software ist die Grundlage für On Demand Business

Sicherer Betrieb und kontrollierte Zugriffe auf die Ressourcen aller Kernbereiche

Tivoli software

Workplace und Zusammenarbeit - Produktivität, Attraktivität und Ergonomie

Lotus software

Informations- und Content-management - sichere und auswertbare Geschäftsdaten

DB2 Information Management Software

Flexible, schrittweise Integration von Prozessen und Services / Diensten

Der „WebSphere-Kern“ = Application Integration Middleware

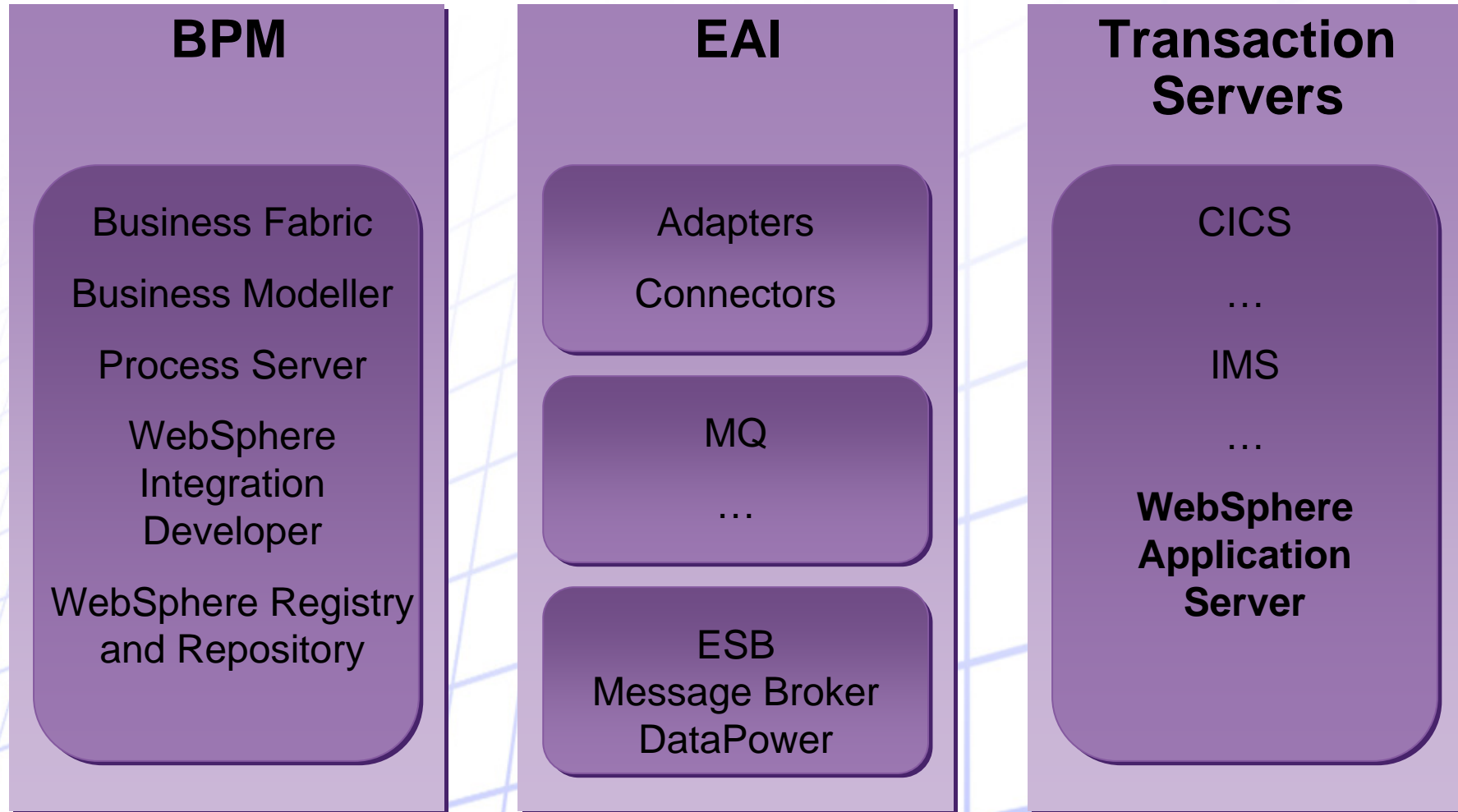
Business Process Management (BPM)

Enterprise Application Integration (EAI)

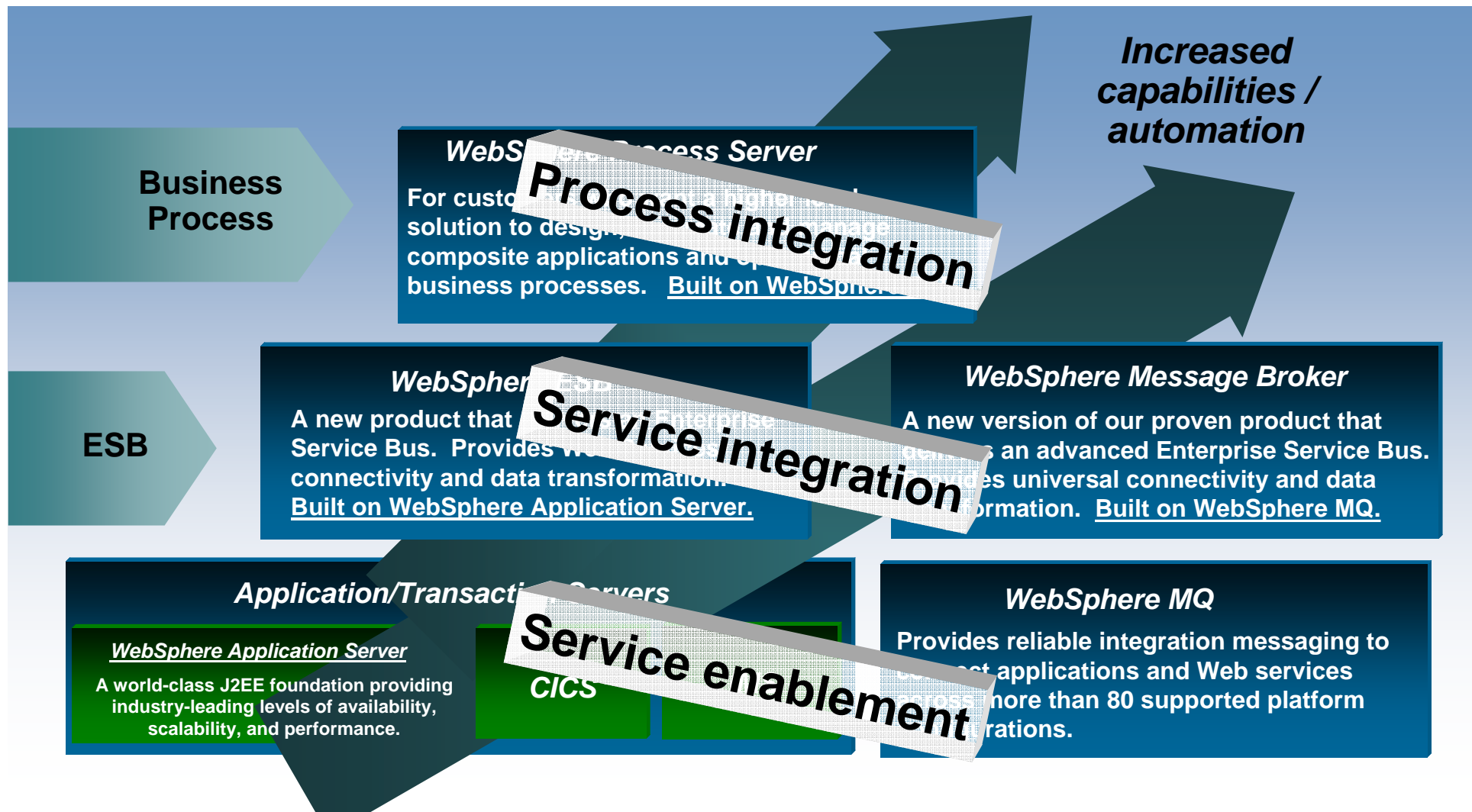
Transaction Servers

prozeßorientierte Entwicklung sowie ment are

Application Integration Middelware



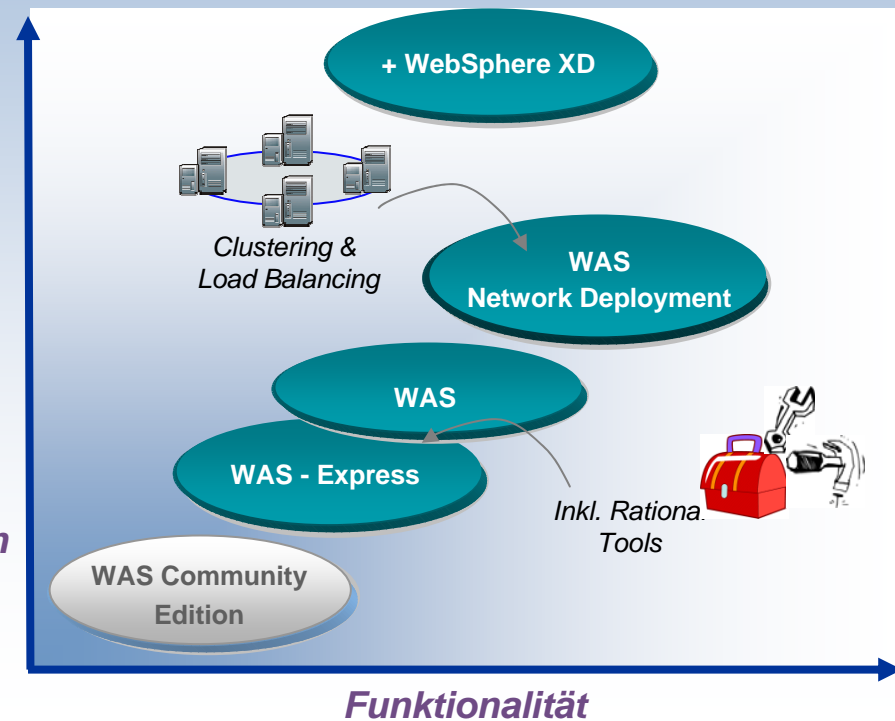
Application Integration



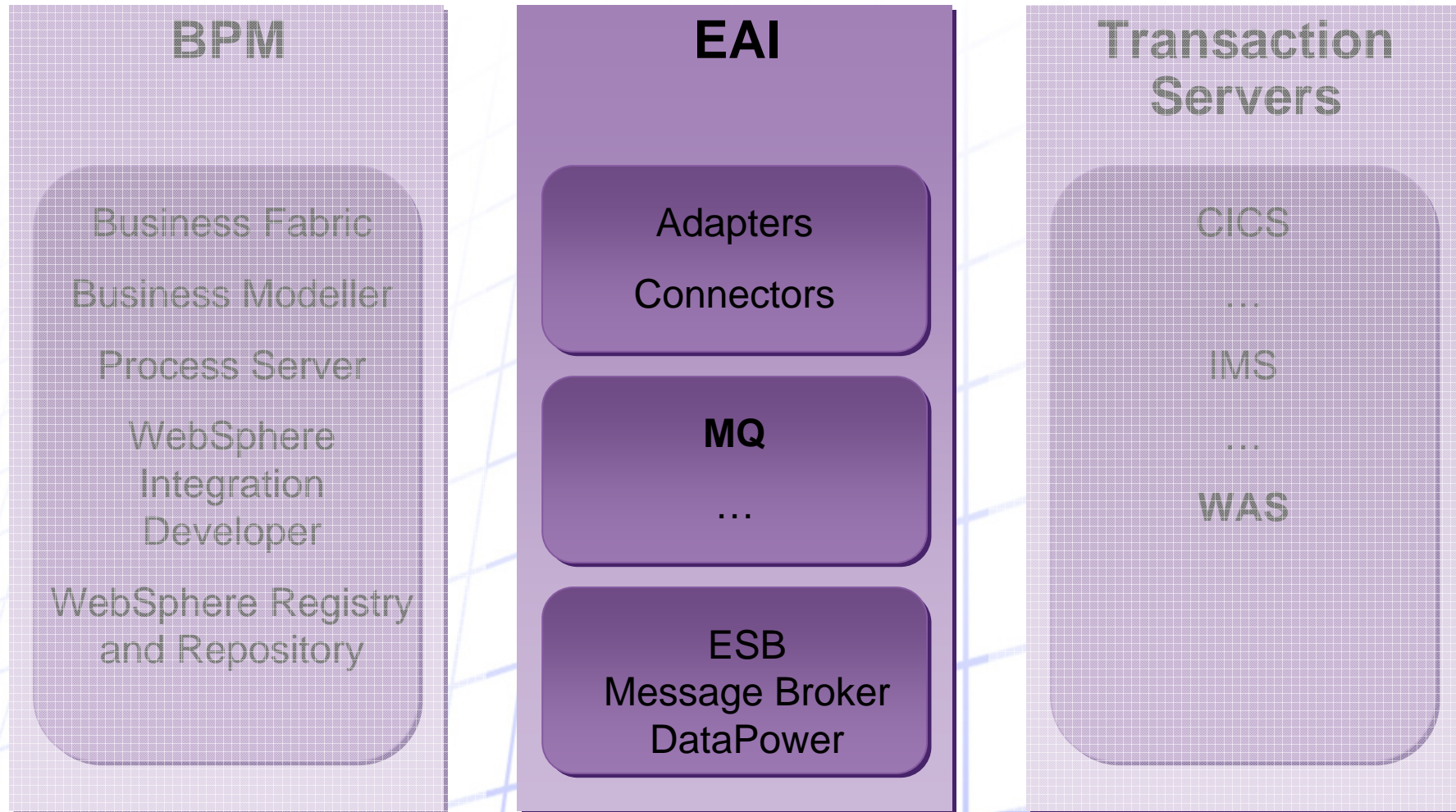
WebSphere Application Server Familie

- 1 Erstellung und Deployment wiederverwendbarer Anwendungsservices
- 2 Ausführen von Services in einer sicheren, skalierbaren und hochverfügbaren Umgebung
- 3 Verbinden von Softwareassets
- 4 Müheloses Management von Anwendungen
- 5 Wachstum mit den Kundenanforderungen

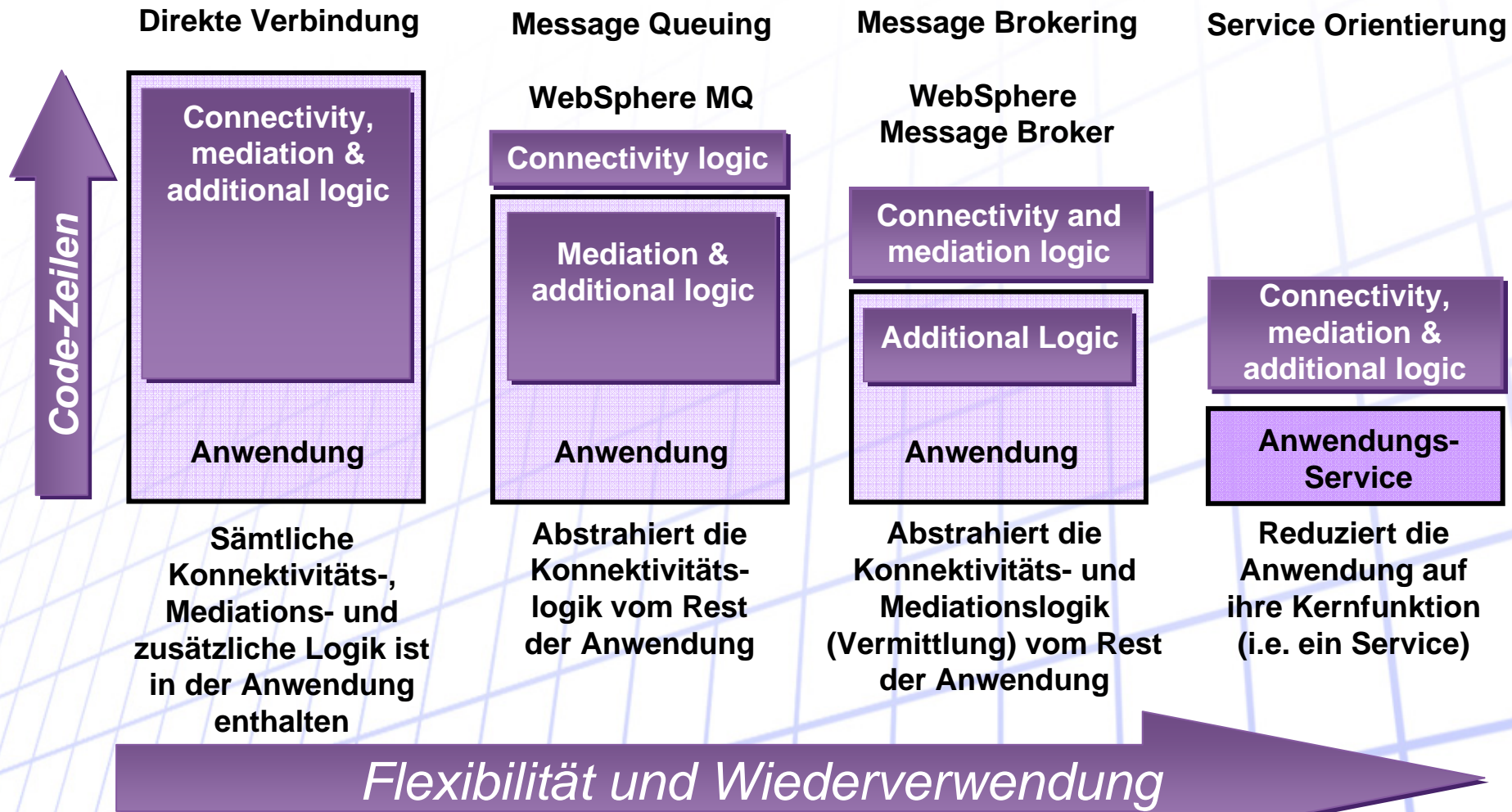
Kundenanforderungen



Application Integration Middelware

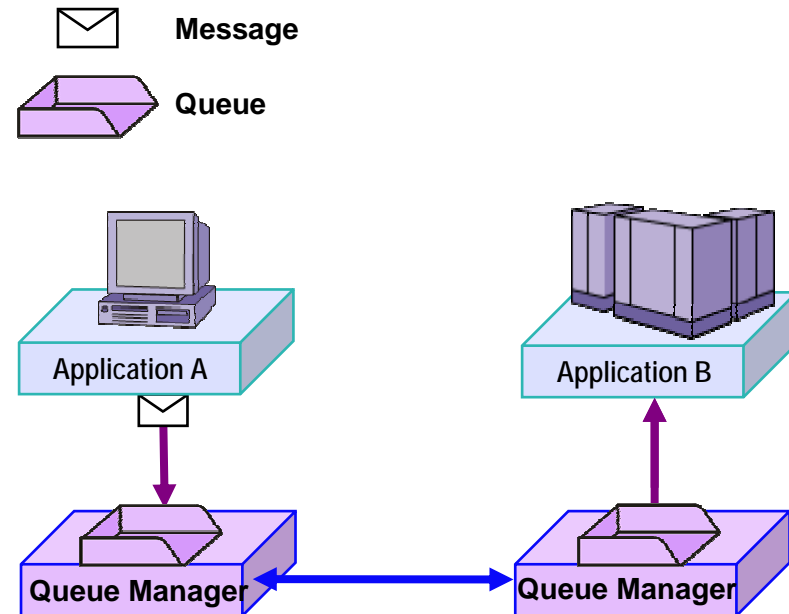


SOA reduziert die Komplexität der Anwendungen und verbessert somit ROI, Flexibilität und Wiederverwendung



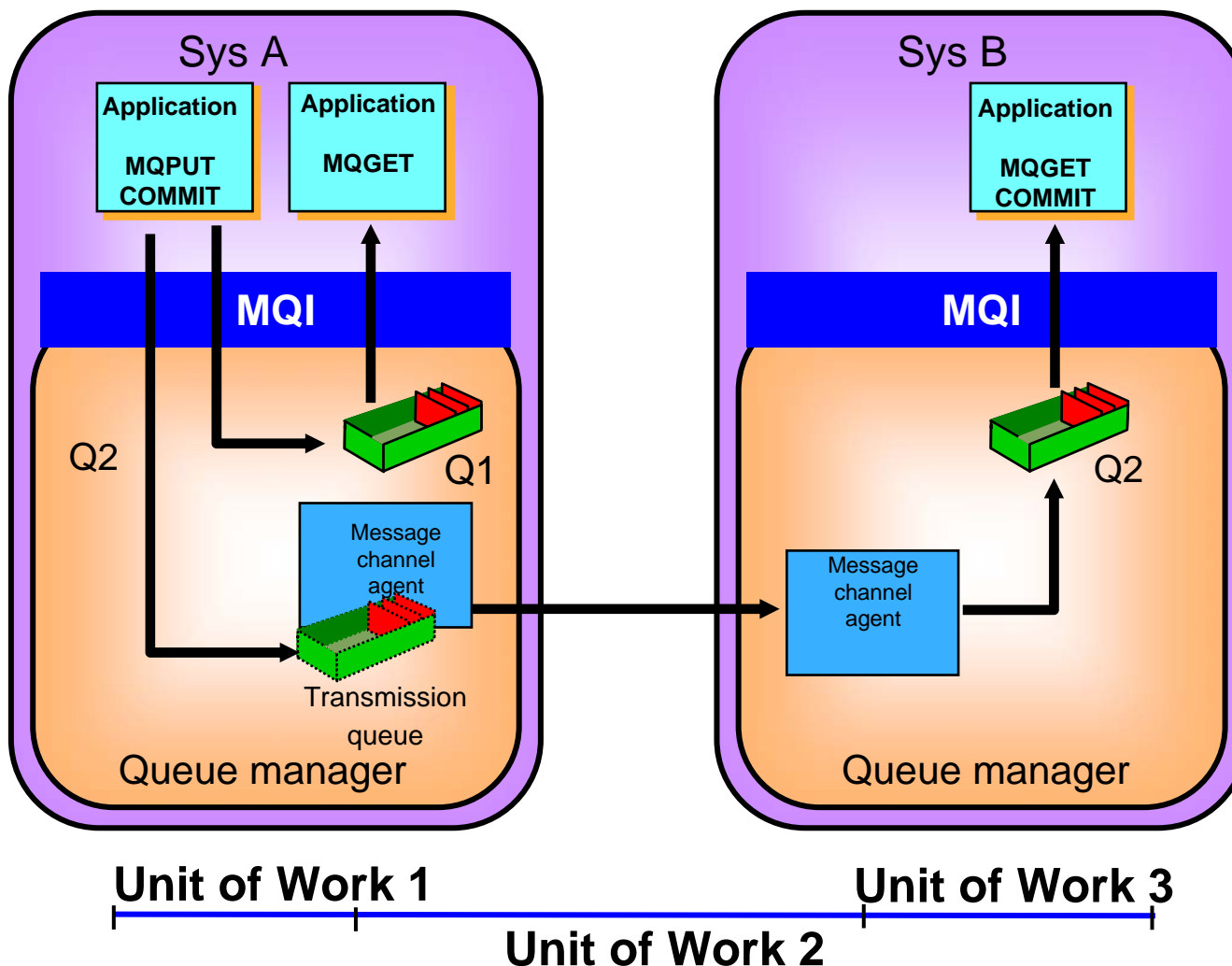
What does WebSphere MQ do?

- Provides messaging services to applications and Web services that need to exchange data and events with:
 - ✓ *Proven reliability*
 - ✓ *Transactional integrity*
 - ✓ *Consistency*
 - ✓ *Time independence*
 - ✓ *Ease and Speed*
 - ✓ *Flexibility*
 - ✓ *High-performance*
 - ✓ *Security*
 - ✓ *Scalability*
 - ✓ *Auditability*
- Messaging services are based on **Queues** that store and forward data based on simple programming commands
- Uses the proven database technique of two-phase commit **transactions** to ensure messages are not lost or duplicated
- Uses **publish/subscribe** to route messages dynamically based just on keywords or “topics”



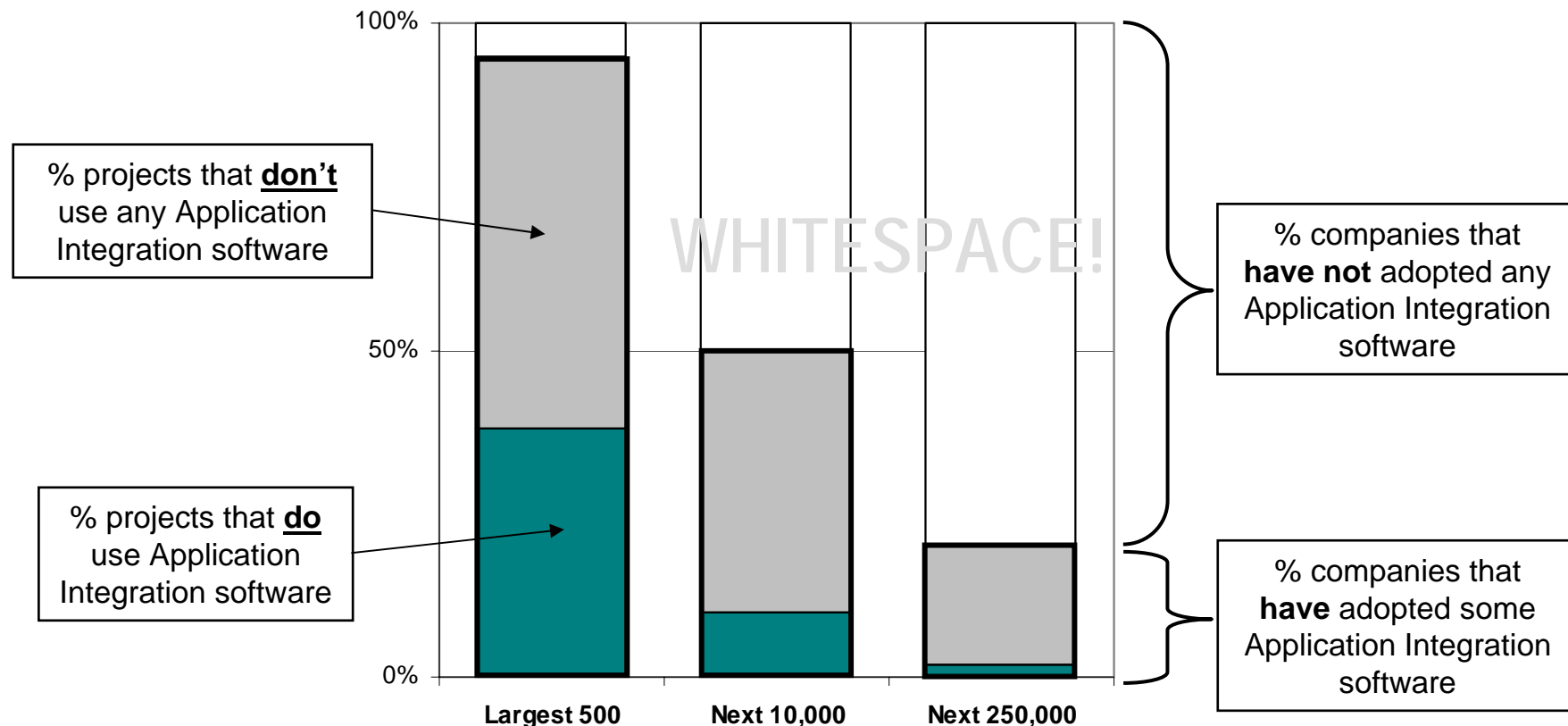
*WebSphere MQ is like email for SOA applications
...but email you can bet the business on*

Transactional Integrity / Assured Delivery



Massive WebSphere MQ Opportunity!

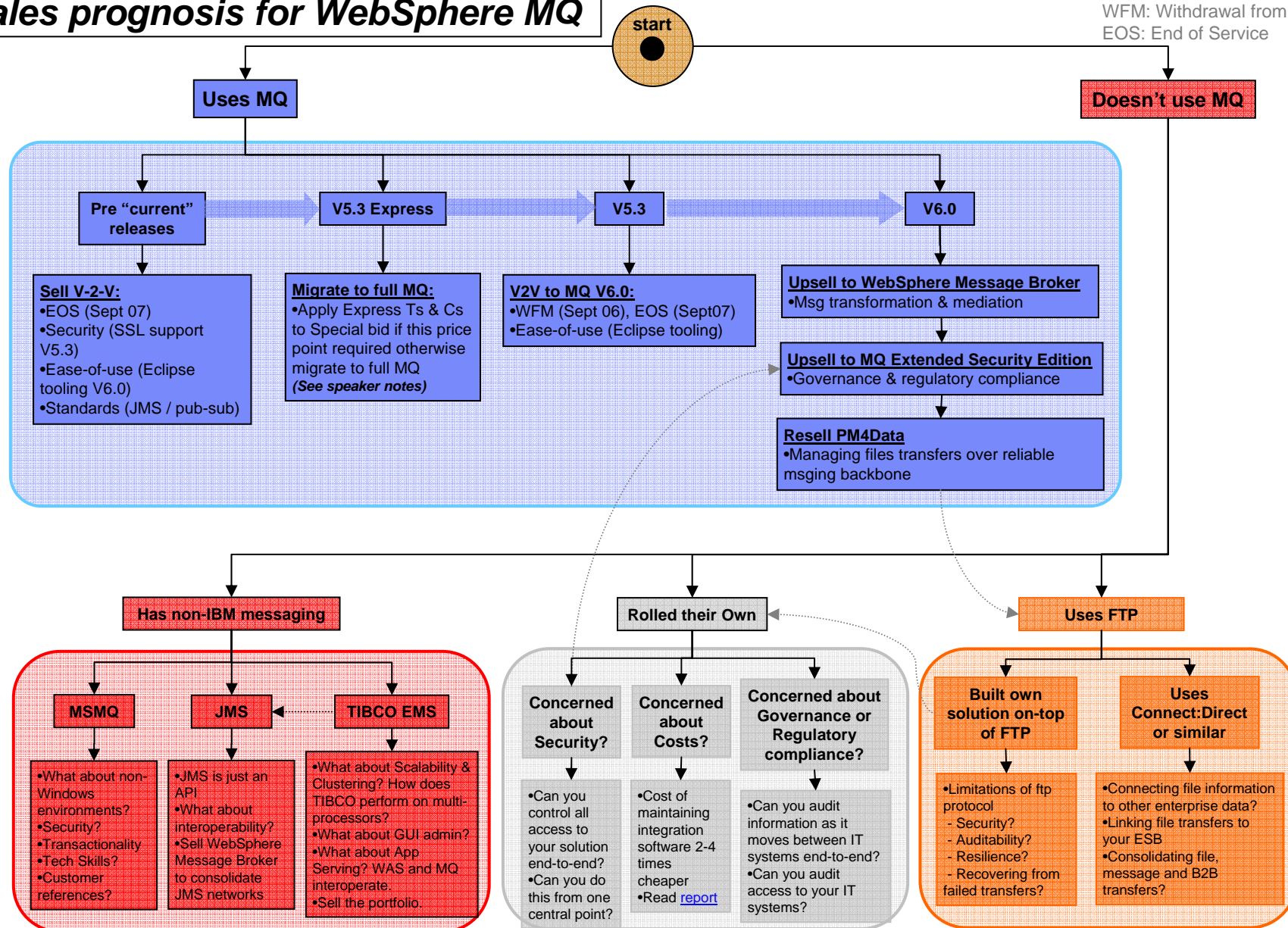
Of their 20+ critical business applications 80% of WebSphere MQ customers have integrated less than 6!



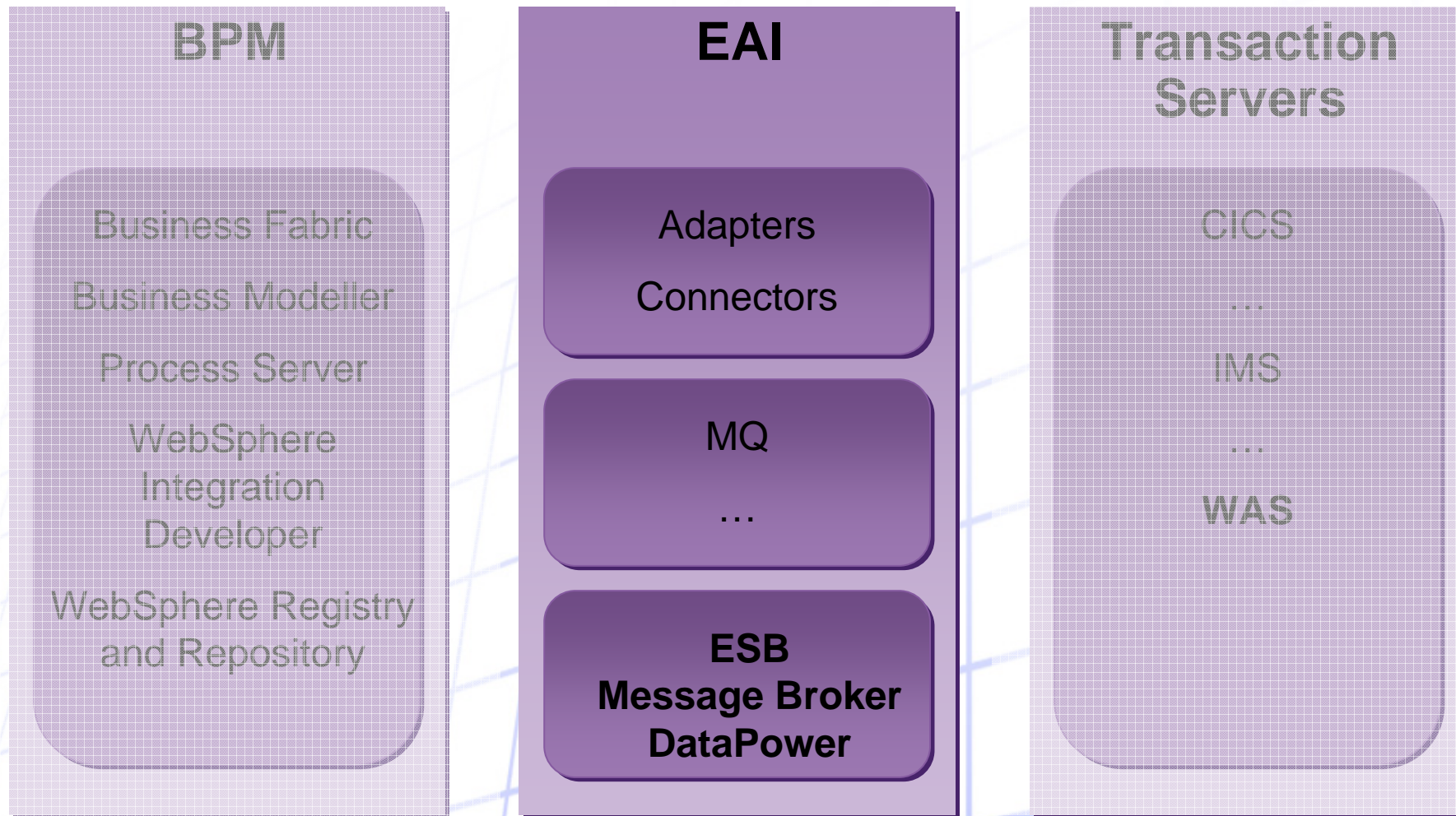
Derived from: Software Strategies "Enterprise Integration Challenge" April 2005

Sales prognosis for WebSphere MQ

Key
WFM: Withdrawal from Marketing
EOS: End of Service



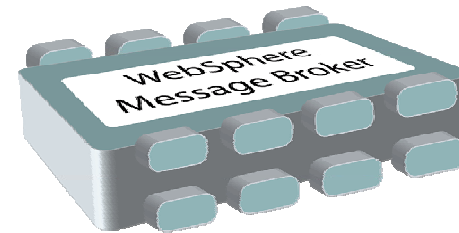
Application Integration Middelware



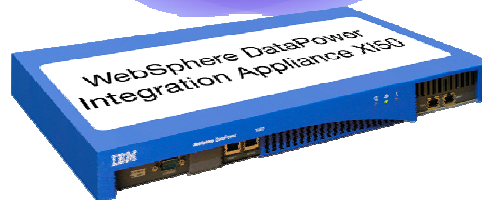
ESB-Produkte von IBM WebSphere



WebSphere ESB
*Basiert auf WebSphere
Application Server als
integrierte SOA Plattform*



**WebSphere
Message Broker**
*Für universelle Konnektivität und
Transformation in heterogenen IT
Umgebungen*

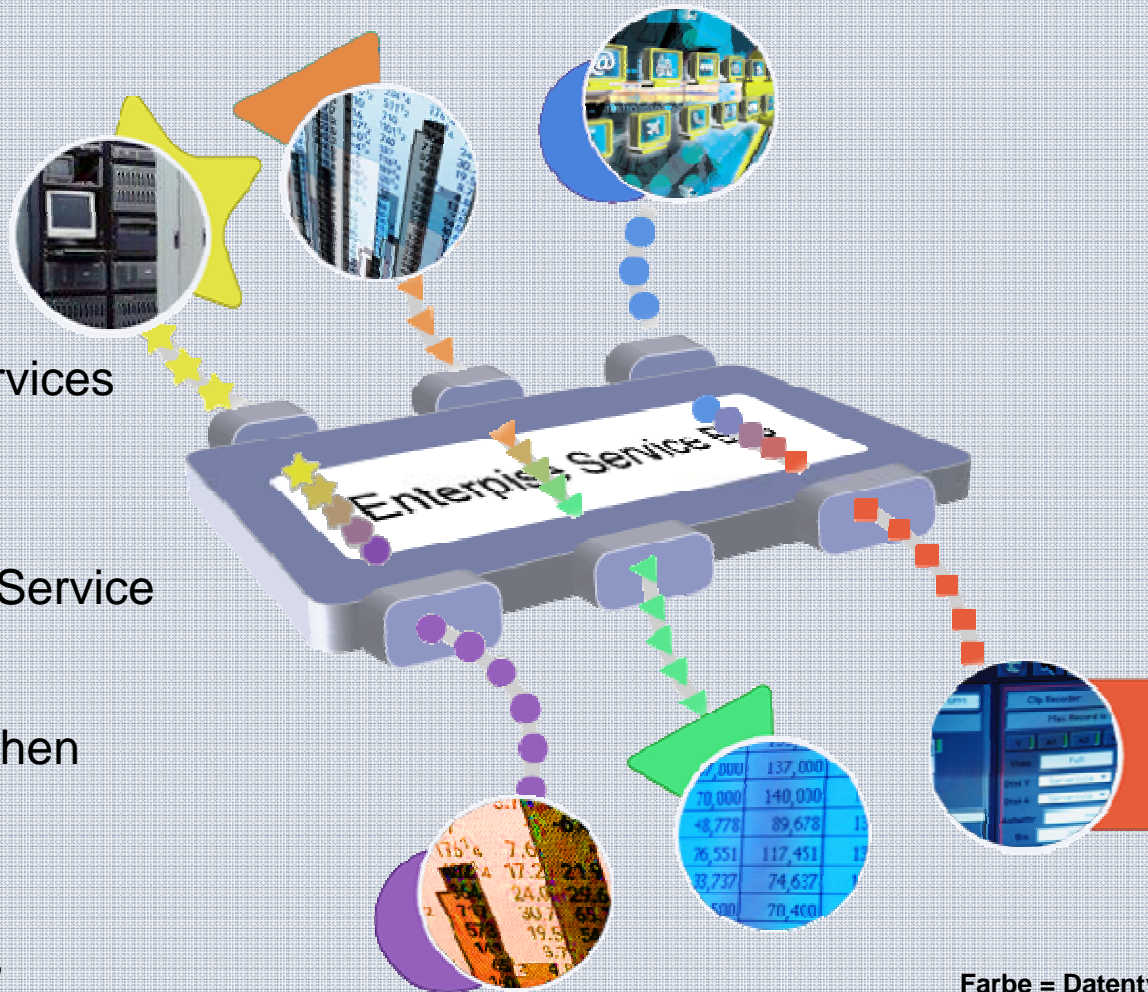


**WebSphere DataPower
Integration Appliance**
*Hardware ESB Lösung
Einfaches „deployment“ und
verstärkte Sicherheit*

Was ist ein Enterprise Service Bus (ESB)?

**Flexible Konnektivitäts-
infrastruktur zur Integration
von Anwendungen und
Services für Ihre SOA**

- ▶ **WEITERLEITEN** von
Nachrichten zwischen Services
- ▶ **KONVERTIEREN** von
Übertragungsprotokollen
zwischen Anforderer und Service
- ▶ **UMSETZEN** des
Nachrichtenformats zwischen
Anforderer und Service
- ▶ **ABWICKELN** von
Geschäftsereignissen aus
unterschiedlichen Quellen

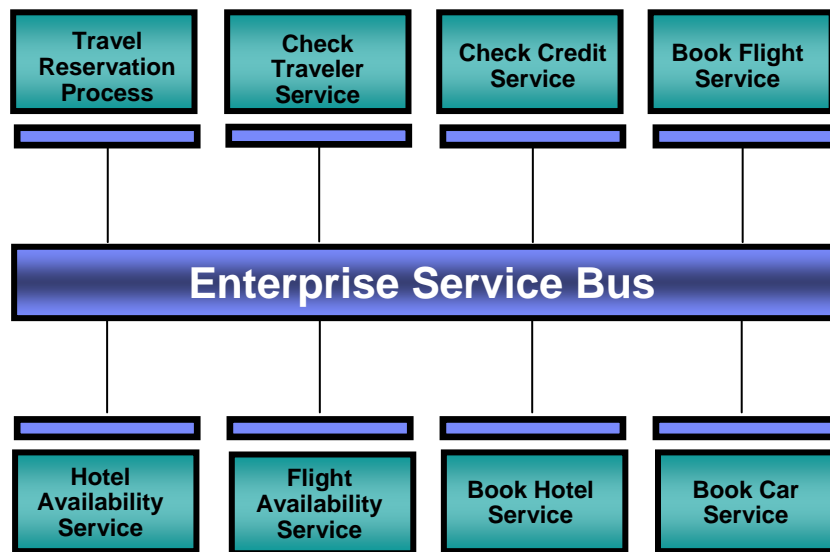


Farbe = Datentyp
Form = Protokoll

Anforderungen an eine ESB Infrastruktur

1

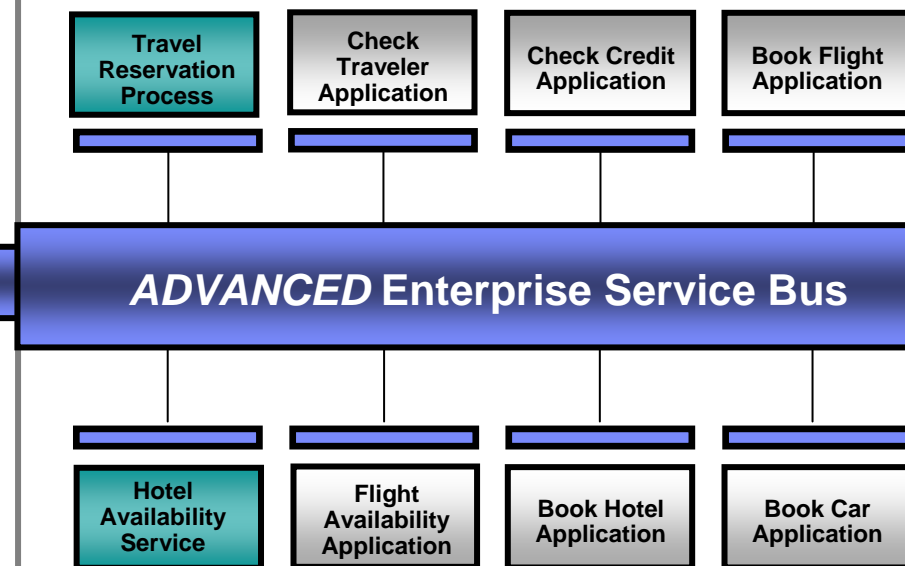
Wenn alle Applikationen sich am Web Services Standard orientieren...



... Kann man einen ESB benutzen, der sich auf Service Integration fokussiert.

2

Wenn nicht alle Applikationen sich am Web Services Standard orientieren...



... Benötigt man einen Advanced ESB, der sich auf die Integration von nicht-standardisierten Applikationen fokussiert.

WebSphere ESB und WebSphere Message Broker

Ausgelagerte Logik auf asynchronen Nachrichtenflüssen

ESB:

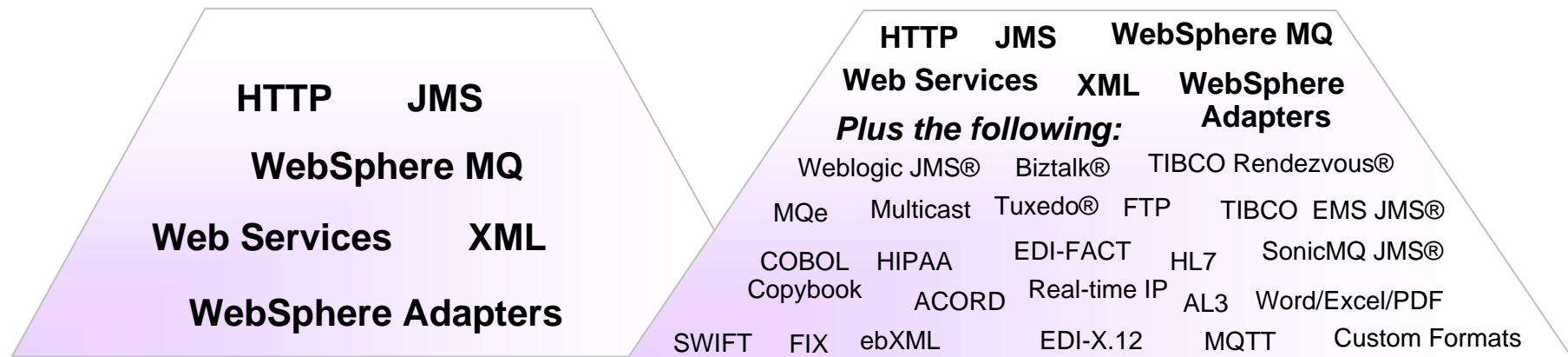
WebSphere ESB

Advanced ESB:

WebSphere Message Broker

**Verbindung mittels Web Services
und Datentransformation**

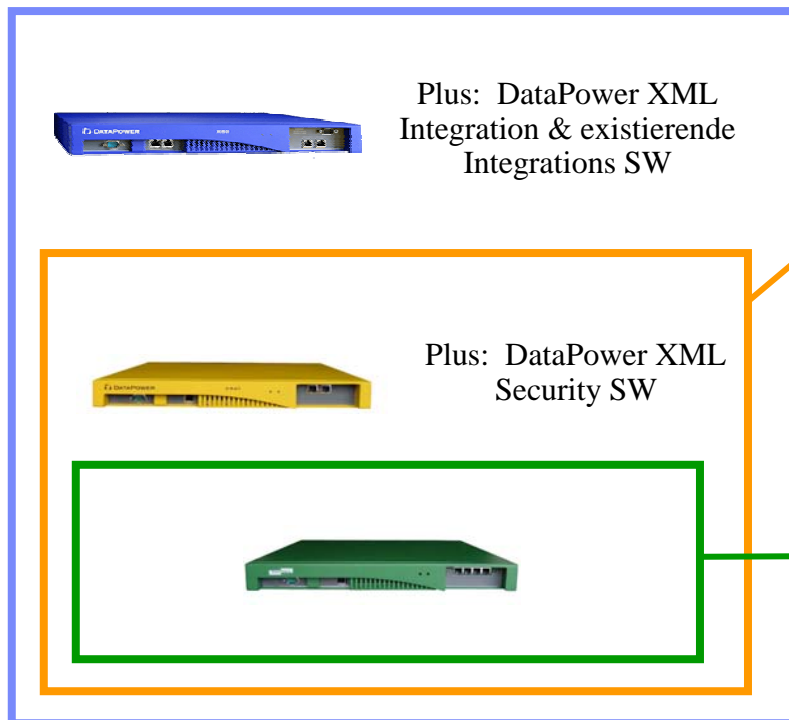
**Universelle Schnittstelle
und Datentransformation**



Kundenprojekte befassen sich mit zahlreichen Integrationsproblemen. Dies kann durch einen ESB, einen Advanced ESB oder beide gelöst werden.

WebSphere DataPower

DataPower Lösung bietet eine hochperformante XML Datentransformation



XI50 Integration Appliance

- Unterstützung von nicht-XML Lösungen
- Erweiterte Architektur
- Integrierte Security auf Nachrichtenebene

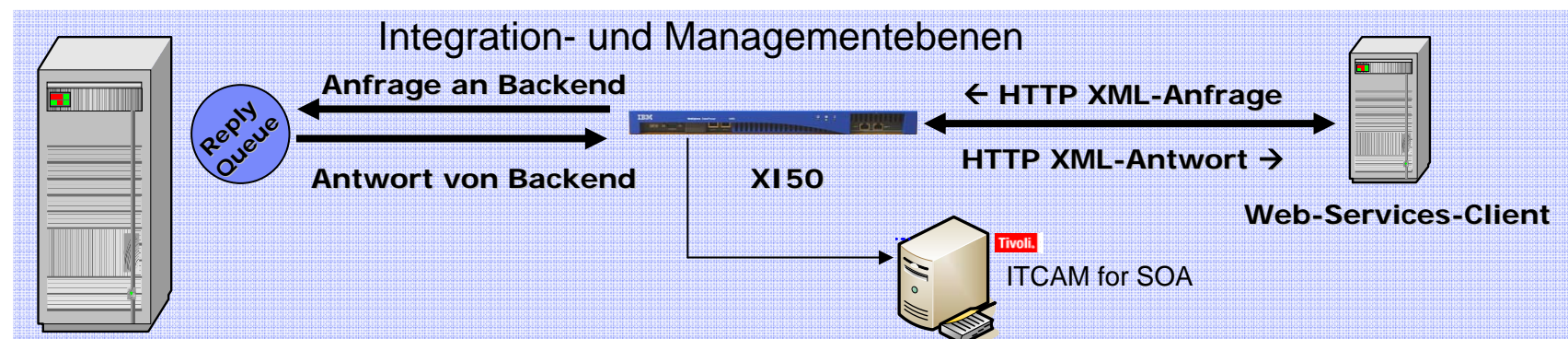
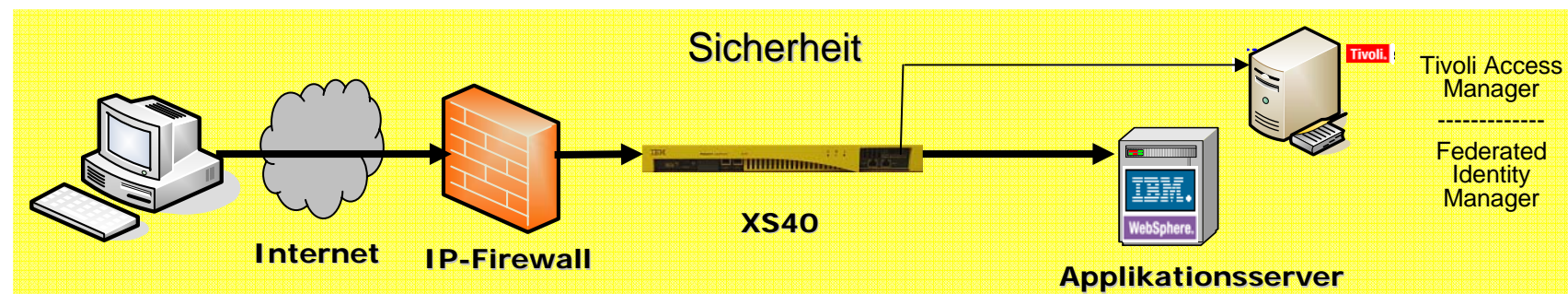
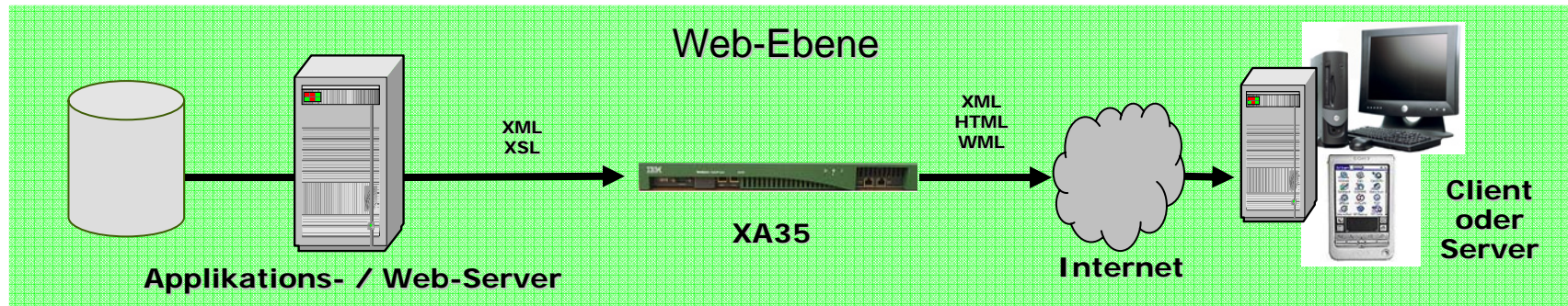
XS40 XML Security Gateway

- Sicherheit, Agilität und Performance
- Verschiebung der Security aus Anwendung
- XML Web Services Funktionen: Parsing, Filtering, Schema-Validierung, Enkryption/Denkryption, Signaturen, Zugriffskontrolle usw.

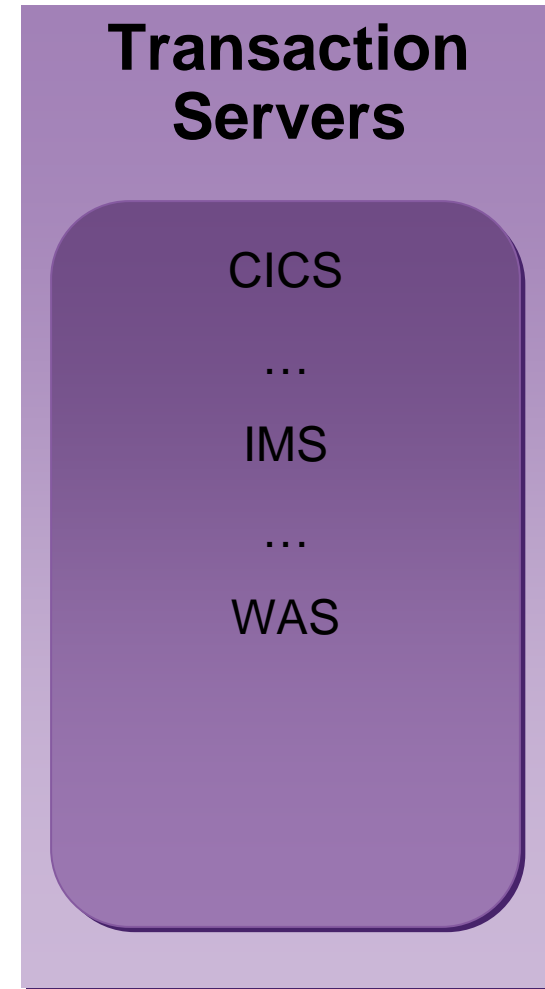
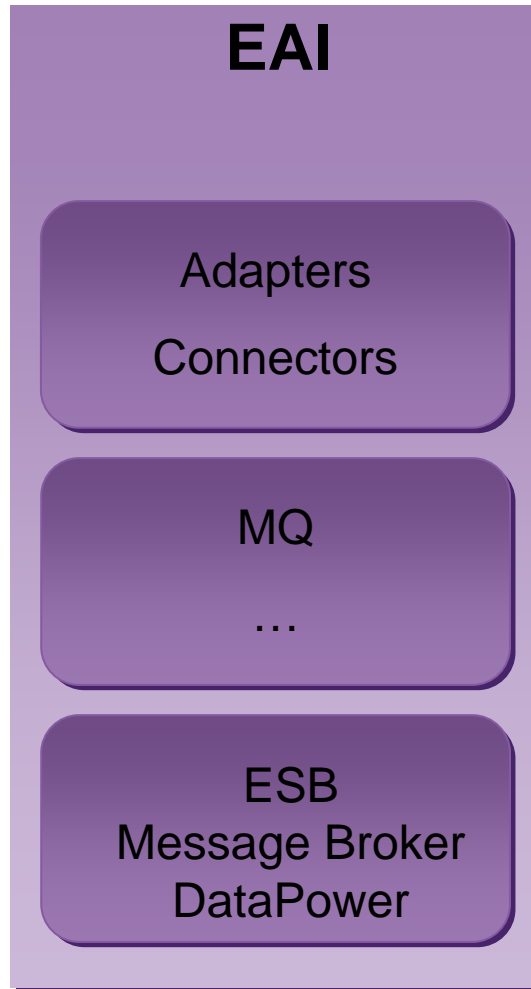
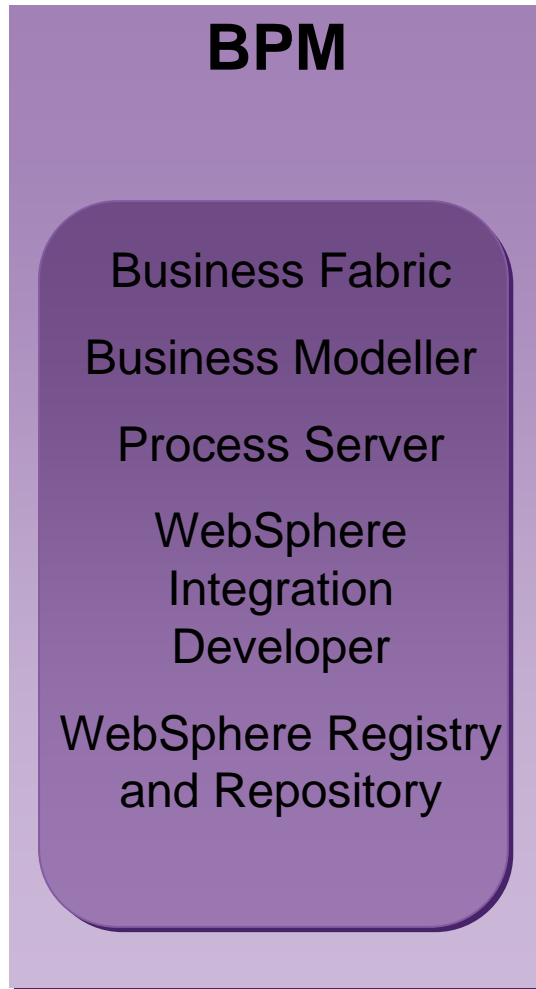
XA35 XML Accelerator

- Erleichtert Server durch Prozessierung von XML, XSD, XPath und XSLT
- Sehr hoher Datendurchsatz

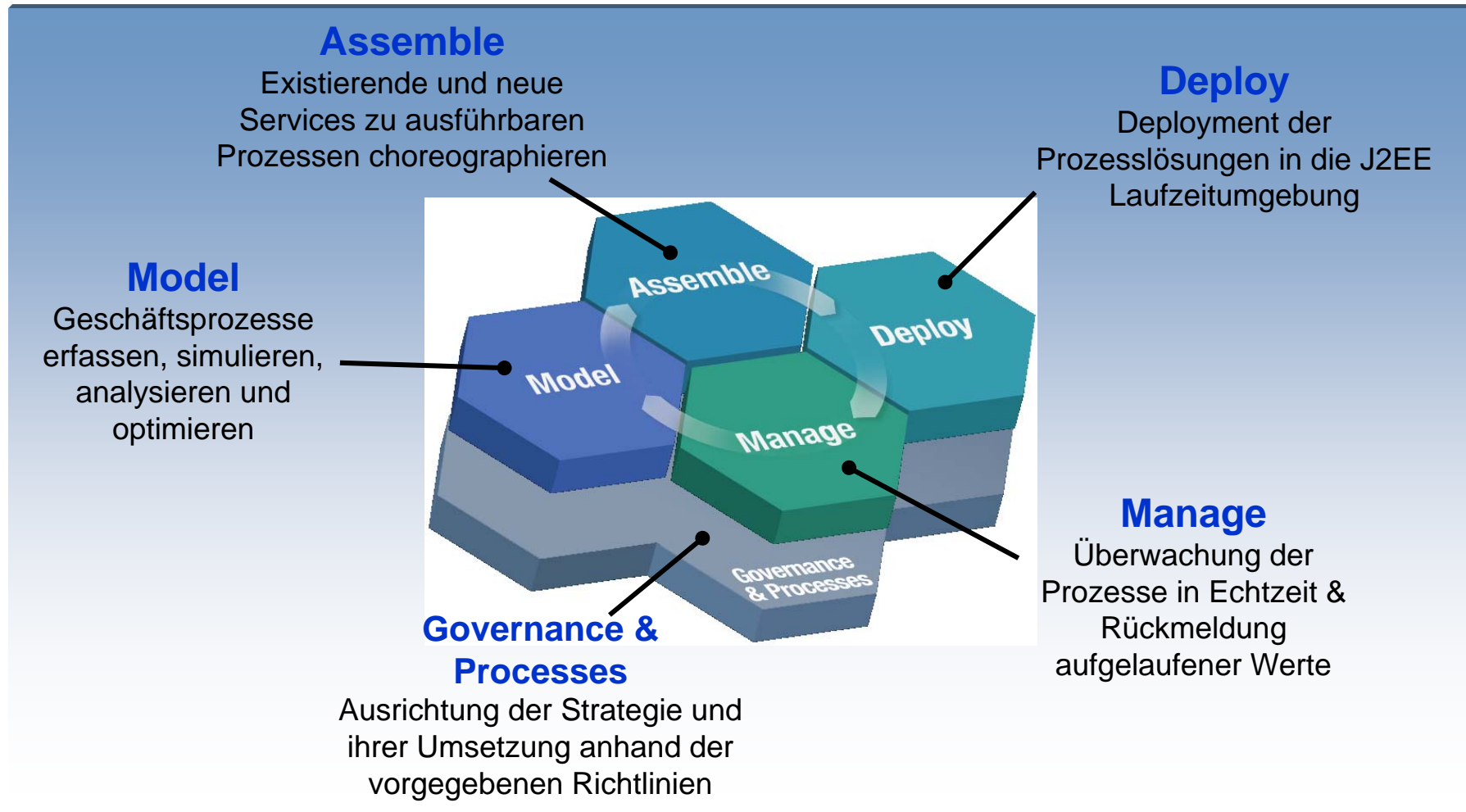
Einsatzmöglichkeiten von IBM SOA-Appliances



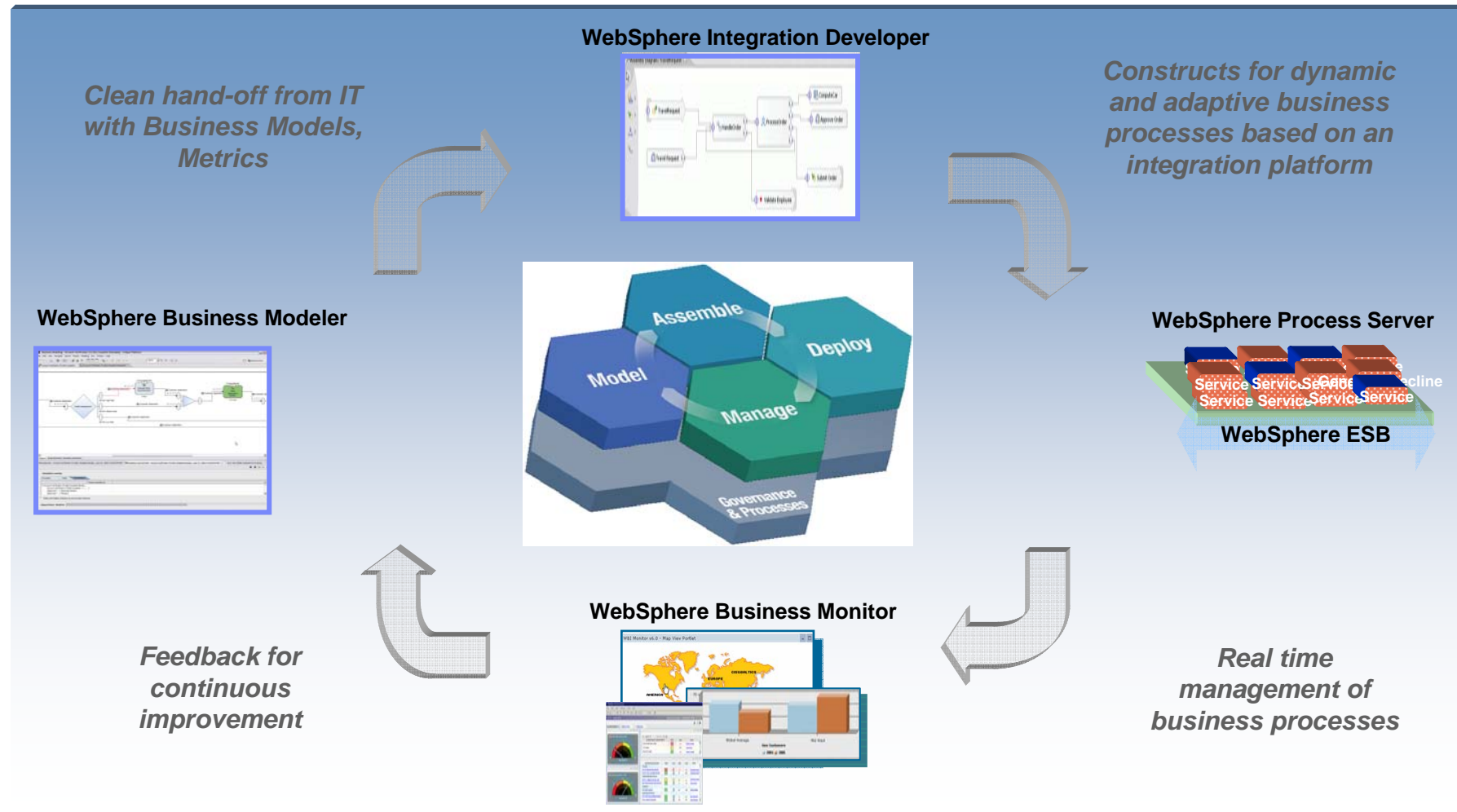
Application Integration Middelware



Der IBM SOA Lebenszyklus



IBM Business Process Management Suite



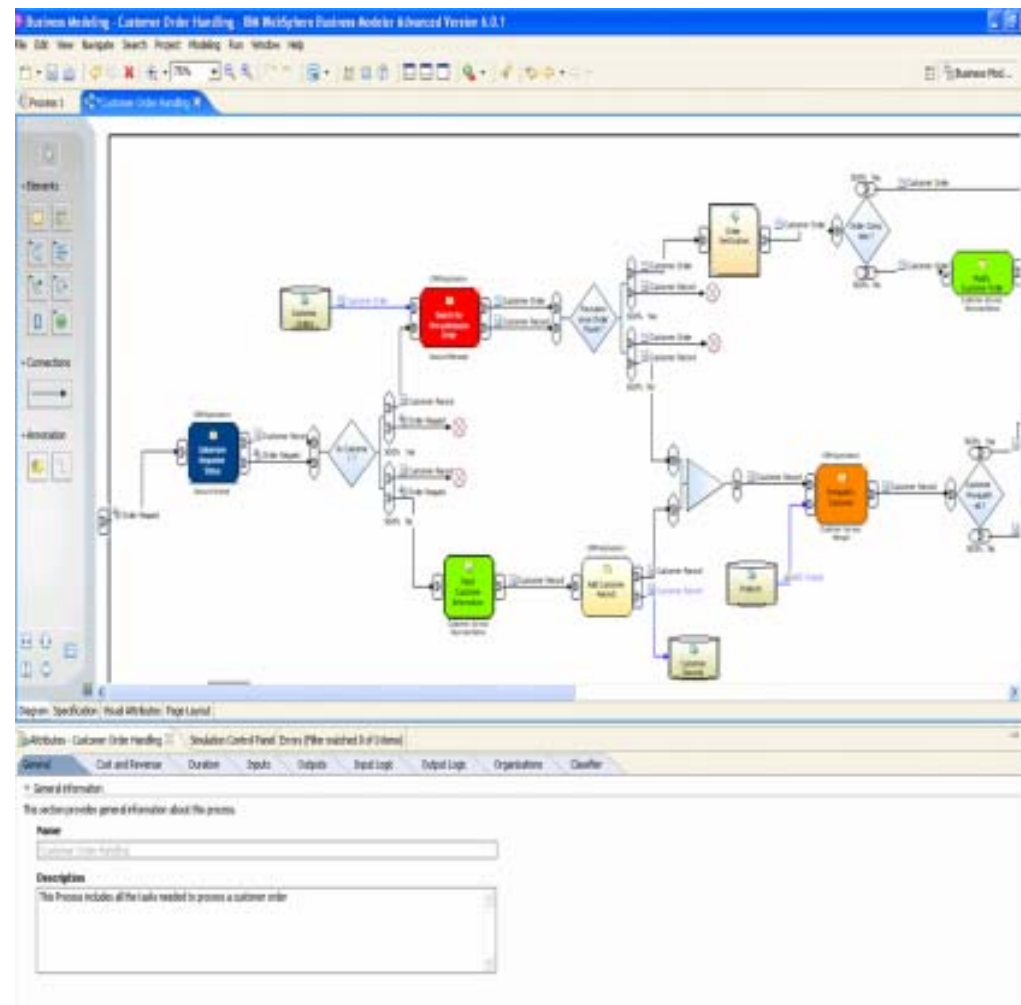
WebSphere Business Modeler

Für den professionellen Anwender

- Erfassen und Optimieren aller geschäftsbezogenen Aspekte – Definition von KPIs und Messkriterien
- Zusammenarbeit mit Fachverantwortlichen über den Publishing-Server
- Import von Visio-Modellen u.a.
- Simulation und Analyse von Prozessen

Saubere Übergabe an den IT-Bereich

- Schnelle und präzise Implementierung der Lösungen
- Modellierung auf Geschäftsprozess-ebene als Startpunkt für die IT-Implementierung (WID)



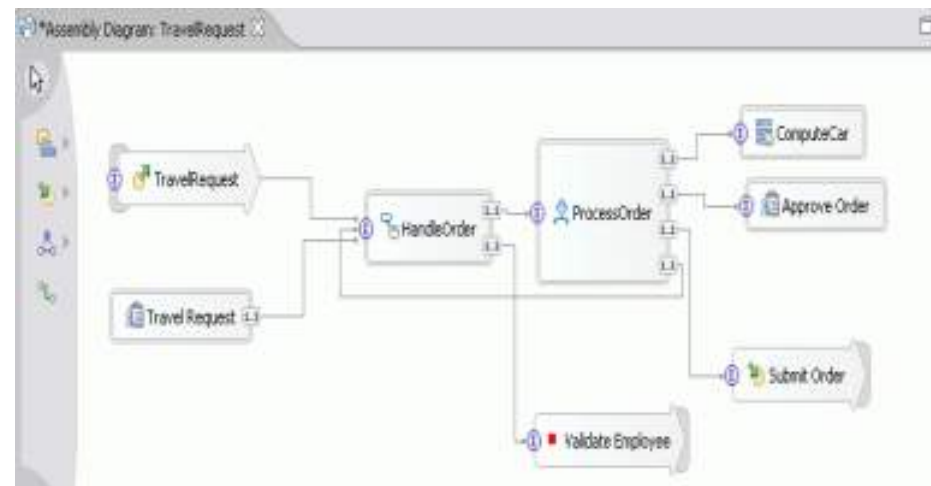
WebSphere Integration Developer

Vollständiger Werkzeugkasten für die Entwicklung modularer Anwendungen

- Assemblierungseditor für die Zusammenstellung von Anwendungen
- Alle erforderlichen Tools für die Entwicklung von Lösungskomponenten (Editoren für BPEL, Geschäftsregeln ...)
- Eine zentrale, leicht erlernbare Benutzerschnittstelle auf Eclipse-Basis

Service Component Architecture für Wiederverwendung und hohe Flexibilität

- Abstraktion von Implementierungsdetails
- Vereinfachte Komponentenschnittstellen
- Plug-and-play-Lösungskomponenten

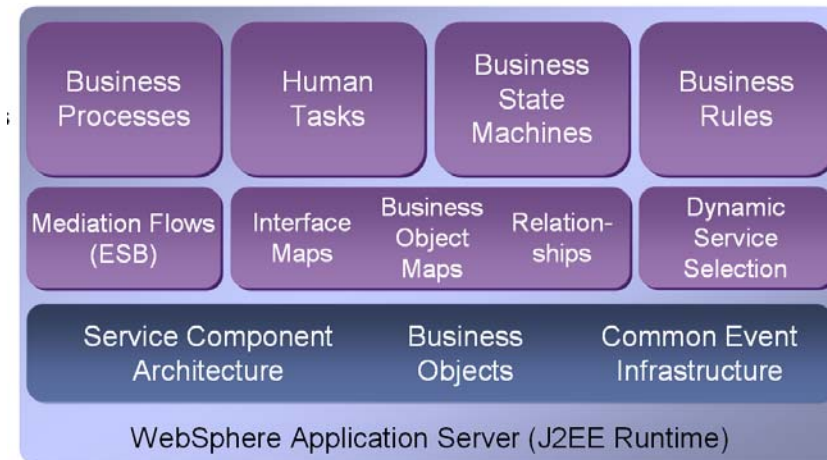


Ein Werkzeug, eine Know-how-Basis, viele Einsatzmöglichkeiten

*Unternehmensweite Serviceintegration:
Prozesse, Human Tasks, Geschäftsregeln,
Mediationen, Adapter, Komponenten*

WebSphere Process Server

- Flexible Laufzeitplattform für Geschäftsprozesse
- Umfangreiche Workflow Funktionalität
- Einfache Integration bestehender Anwendungen durch Enterprise Service Bus
- Robuste Laufzeit in der bewährten Qualität des WebSphere Application Servers



WebSphere Business Monitor

➤ Scorecards

Relevante Leistungs-Indikatoren (KPIs) für Geschäftsbereiche

➤ Zusammenarbeit

Teambasierte Problemlösungen

➤ Business-Alerts

Benachrichtigungen bei Situationen, auf die reagiert werden muss

➤ Berichte/Analyse

Verstehen von Trends durch Kombination von Echtzeit- und Langzeitdaten

➤ Externe Informationen

Ergänzende Informationen



Kundenreferenz Bayern LB

- **Die Aufgabe**
IT-gestützte Abbildung der gut dokumentierten Prozesse zugunsten einer erweiterten SOA-Lösung, um bankfunktionsorientierte Prozesse zu etablieren.
- **Die Lösung**
Der IBM WebSphere Process Server stellt die Services entkoppelt von der Oberfläche zur Verfügung und ermöglicht die individuelle Kombination für den jeweiligen Fachbereich.
- **Die Vorteile**
Automatisierung administrativer und Unterstützung manueller Prozesse, Integration komplexer und Reduzierung redundanter Abläufe, Verringerung von (Betriebs-) Risiken, Durchsetzen eines Leistungsmanagements.





IBM Software Partner Academy

Kontakt Daten:

Sarah Lemme
WebSphere Channel Brand Sales Specialist
Tel: 0160 - 97257171
Email: Sarah_Lemme@de.ibm.com

Vielen Dank für Ihre Aufmerksamkeit!