



Willkommen!

---

# IBM Cognos Express Launch



**Friedel Jonker**

**Manager Business Development Analytics & PM**

**IBM Partner Universität, April 2010**



## Mittlere Unternehmen, großer Einfluss ...

- **sind der Wachstumsmotor der Weltwirtschaft**
- **machen 65% des weltweiten BIP aus**
- **beschäftigen 90% der weltweiten Erwerbstätigen**





## Dynamische Wirtschaft - Bedrohungen und Chancen

- **Mittelstands-Unternehmen sind in wirtschaftlich schwierigen Zeiten flexibler**
- **53% setzen auf Sparprogramme**
- **47% setzen auf Strategieänderungen**
- **Innovation unterstützt die immer schnelleren Veränderungen**





## Anpassungsfähigkeit sorgt für Wettbewerbsvorteile

- **Rasche Änderungen des Geschäftsmodells**
- **Schnelle Ausrichtung der Ressourcen**
- **Kapitalisierung neuer Vertriebschancen**





Wirklichkeit ...



BI implementiert





## Hindernisse ...

**BI implementiert**

**Kosten, Budget**

**Unterbrechung  
des Tages-  
geschäfts**

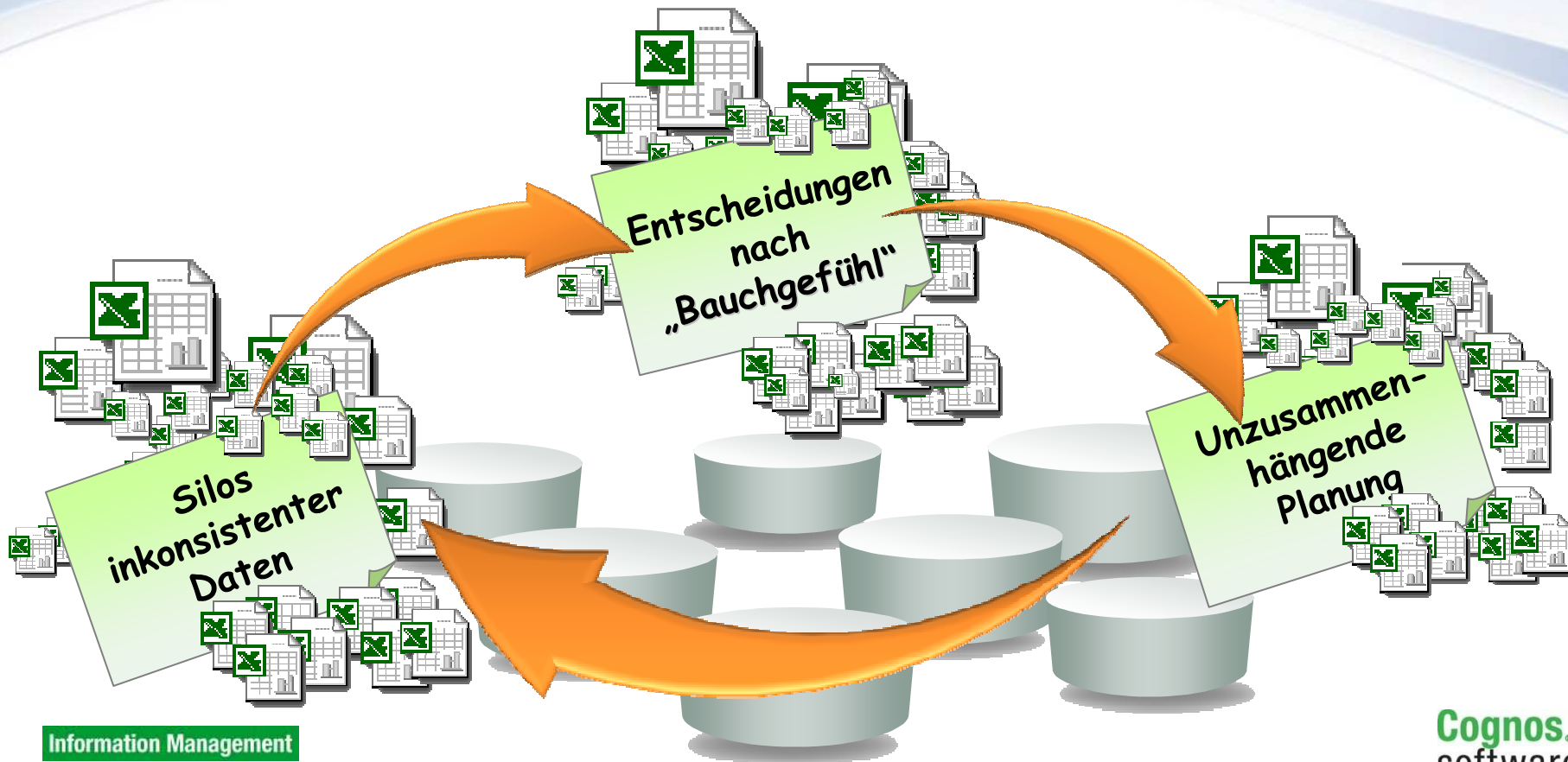
**35%**

**IT Erfahrung,  
Fertigkeiten,  
Ressourcen**





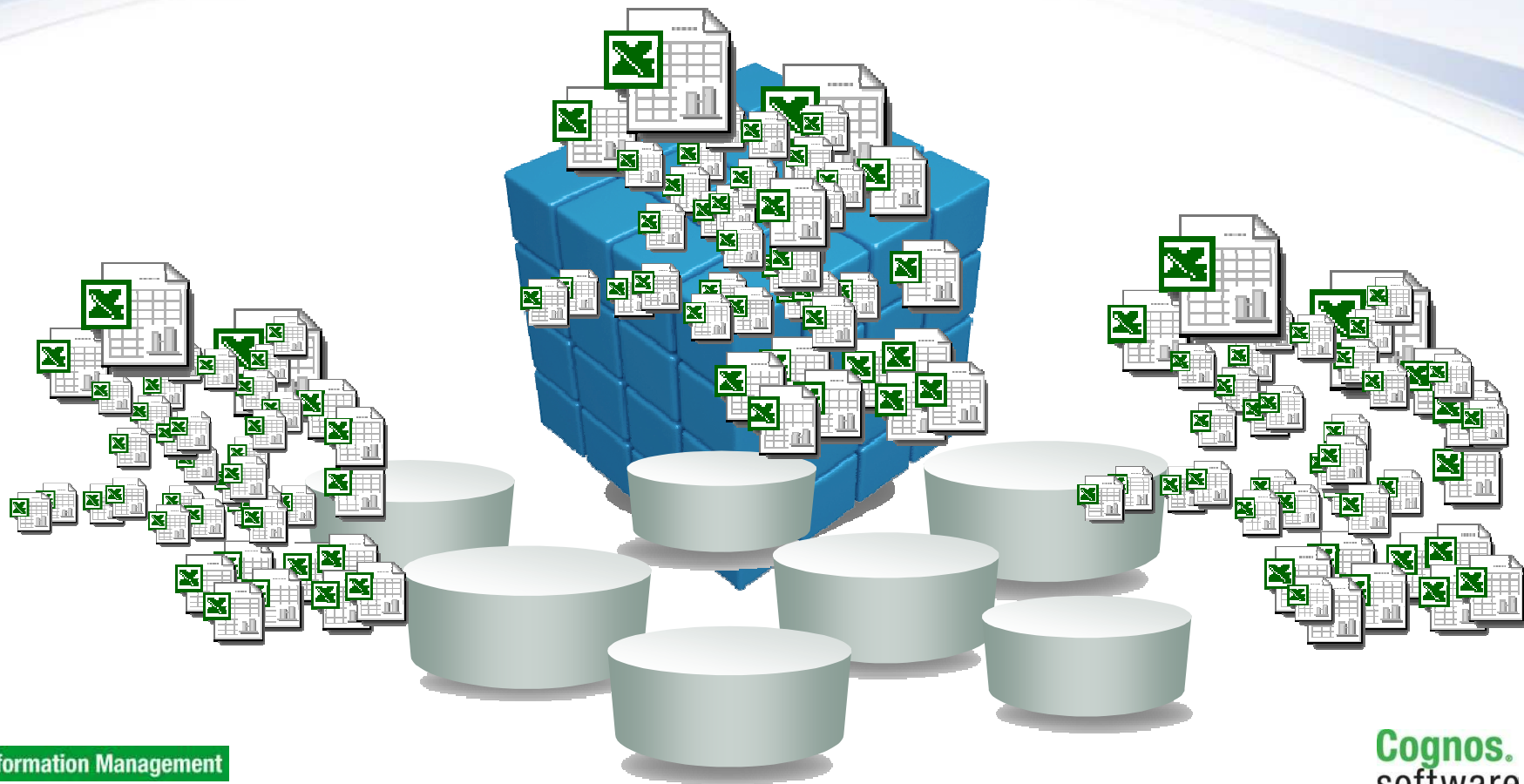
# HOFFNUNG IST KEINE STRATEGIE



Information Management



# HOFFNUNG IST KEINE STRATEGIE







# Information

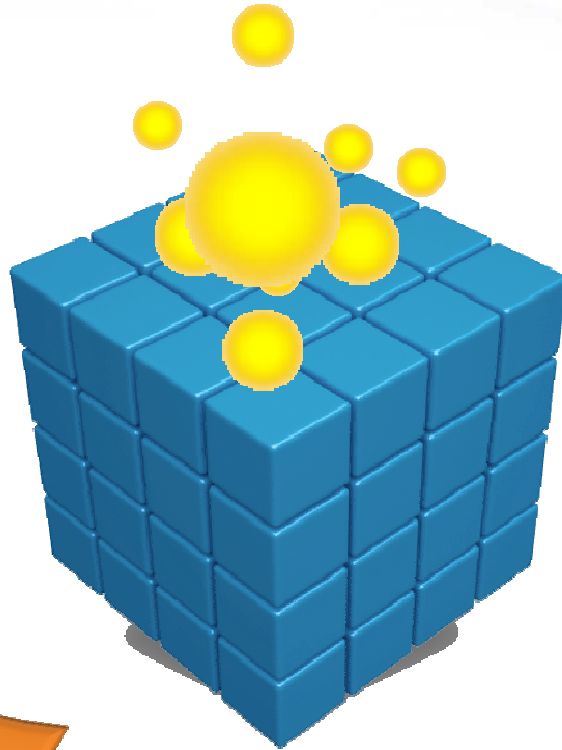
Informationsgetriebene und nachvollziehbare Entscheidungen durch Dashboards und Berichte

# Aktion

Schnelle Ausrichtung der Ressourcen durch Planung

# Einblick

Frühe Identifikation von Vertriebschancen und Problemen durch Analyse

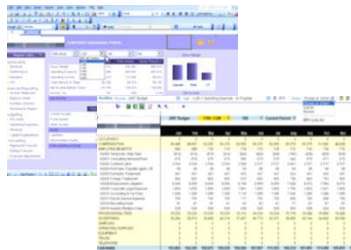




# Dashboards/Berichte



Planung



Analyse





**Einblick, um intelligentere  
Entscheidungen zu  
treffen und erforderliche  
Maßnahmen zu setzen**

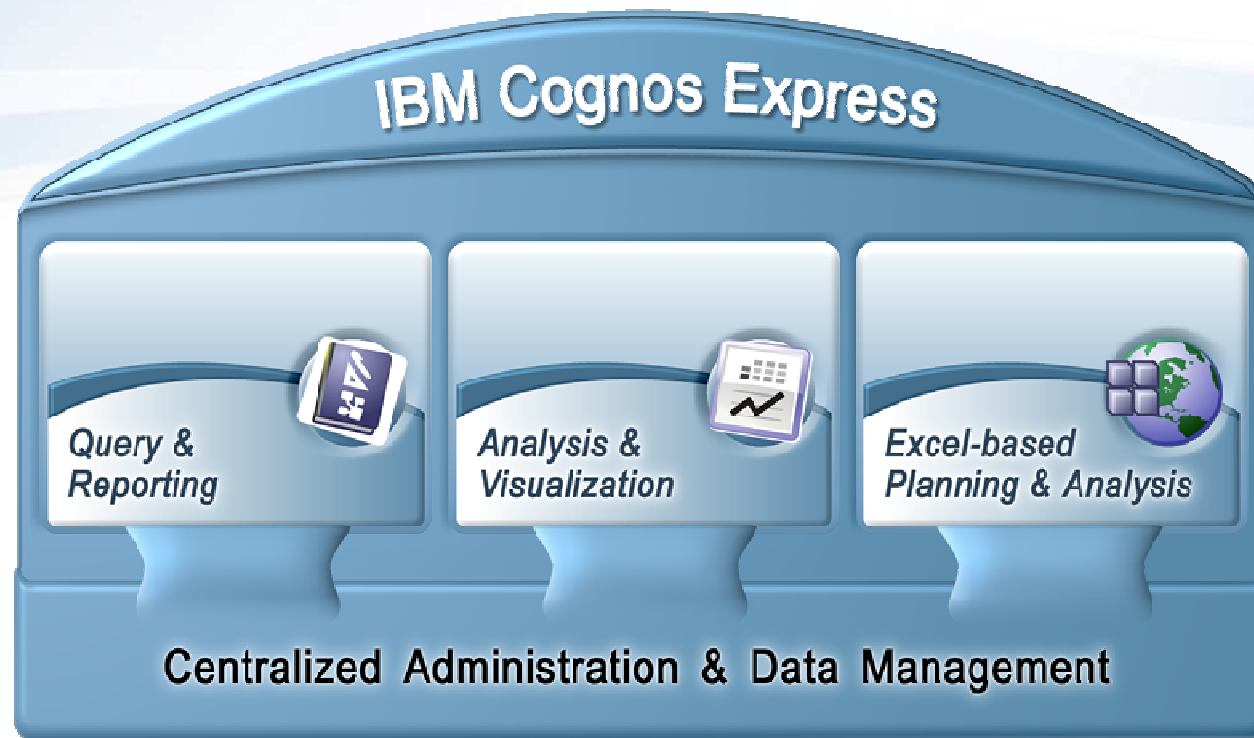




Information Management

**Cognos.**  
software

© 2010 IBM Corporation



Die **einzig**e Komplett-Lösung für Business Intelligence und Planung, die speziell für mittelständische Unternehmen entwickelt wurde.



## Die Hindernisse überwinden

### Easy to Install

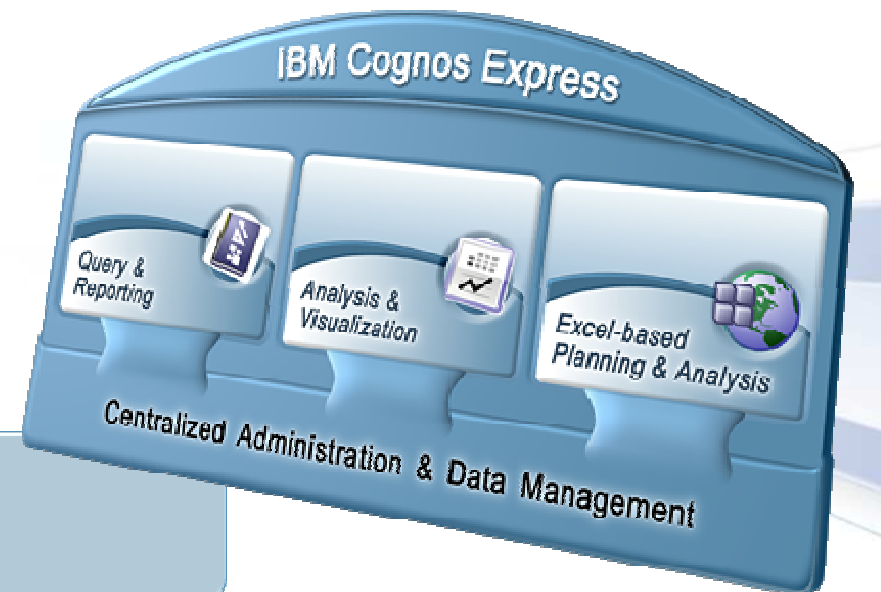
Vorkonfigurierte Lösung - beinhaltet alles für einfachen Einsatz und Wartung

### Easy to Use

Self-Service-Zugang befähigt Endbenutzer und befreit die IT von der Entwicklungsbelastung

### Easy to Buy

Richtige Zusammenstellung und richtiger Preis ...  
Start-Small, Start-Anywhere, liefert unverzüglich  
Resultate und Wachstum





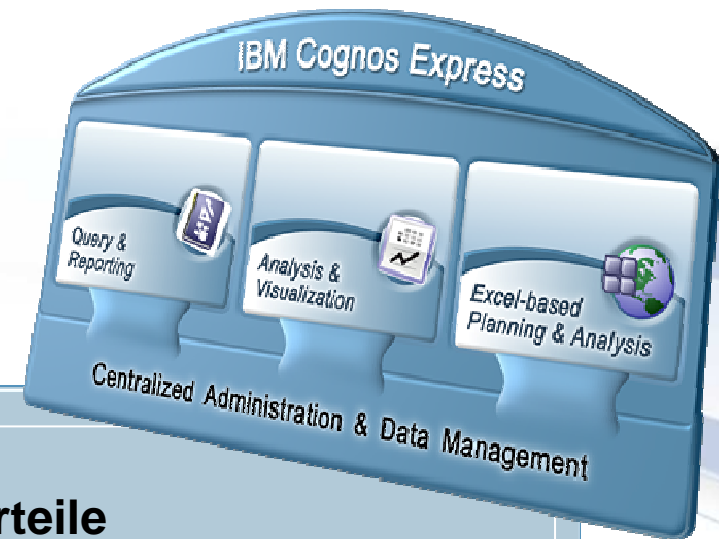
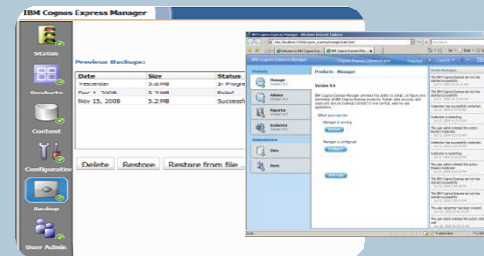


## Easy to Install

- **Vorkonfiguriert, kein “Zusammenbau” notwendig**
- **Benötigte Funktionen sind eingebettet**
  - OLAP, Security, Content store, Web server, Datenintegration
- **Zentrale Verwaltungskonsole für Inhalt, Security und Administration**

### ■ Vorteile

- Keine versteckten Kosten
- Minimale Ressourcen
- Schnelle Resultate



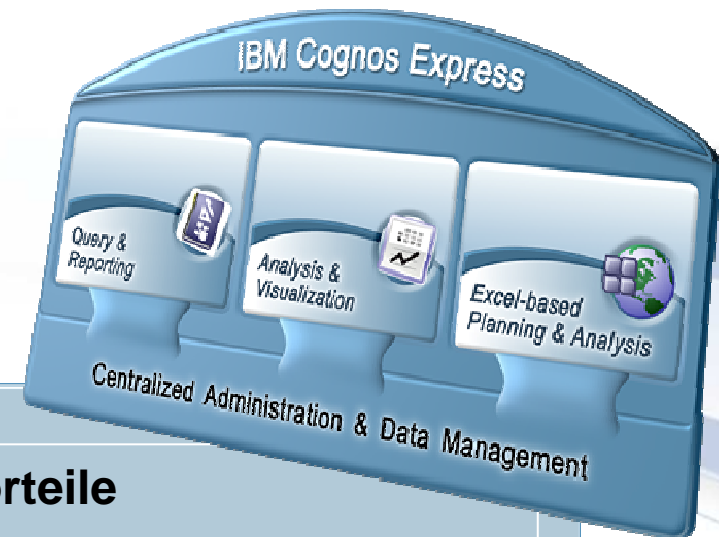


## Easy to Use

- **Einsteiger und Fortgeschrittene**
- **Einfache Erstellung von Geschäftsmodellen**
- **Daten werden im Geschäftskontext präsentiert**
- **Richtige Oberfläche für jeden Anwender**

## ▪ Vorteile

- Reduziert IT Backlog
- Reduziert IT Belastung
- End- und Fachanwender werden eingebunden



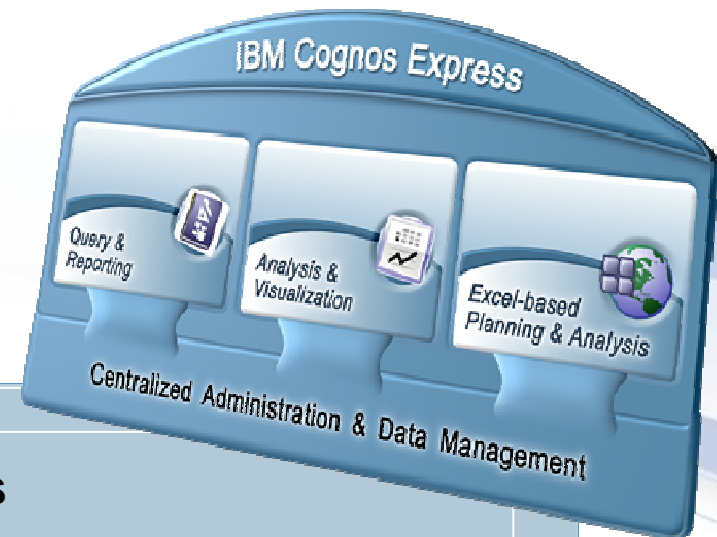


## Easy to Buy

- **Niedrige Einstiegskosten**
- **Keine versteckten Kosten**
- **Raum, um zu wachsen**

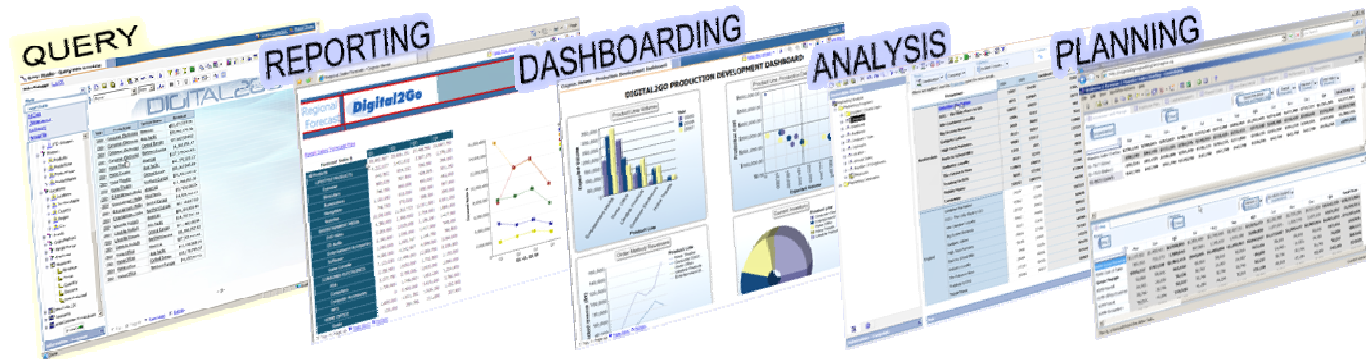
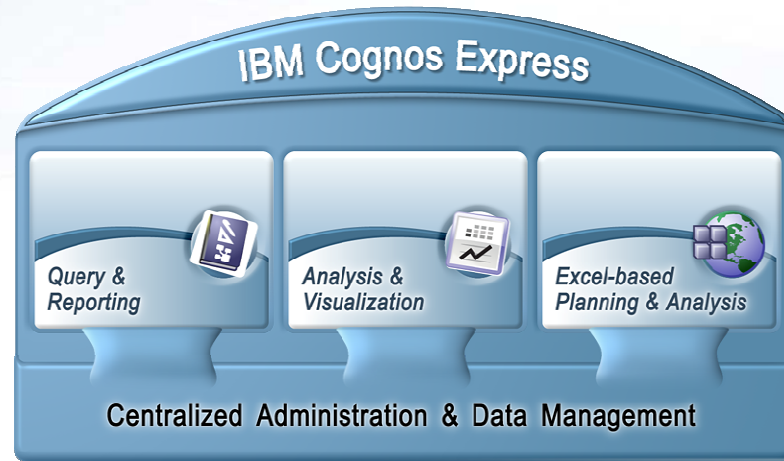
### ■ **Benefits**

- Start-Small, Start-Anywhere
- Projekte passen zu Ressourcen und Budget-einschränkungen
- Unverzögliche Resultate
- Geringes Risiko





# Löst Geschäftsprobleme ...



## Information

## Einblick

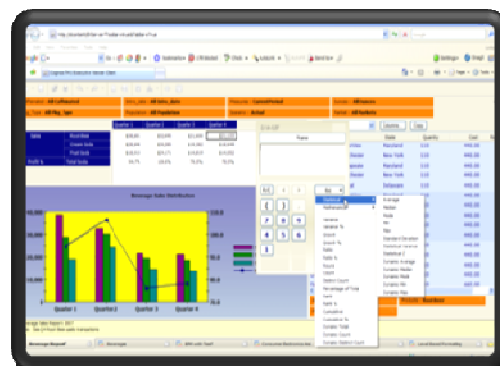
## Aktion



## Reporting und Ad-Hoc Abfragen

- **Einfach, intuitive Berichtserstellung** für Einsteiger und Experten
- **Berichte und Dashboards erfüllen die Anforderungen verschiedener Benutzer**
- **Breite der Berichtsabdeckung – operative, dispositive, gesteuerte Berichte, Dashboards und Ad-Hoc Abfragen**
- **Datenquellen können miteinander verbunden werden – relationale, OLAP- oder Text-Dateien**
- **Flexible Berichtszustellung via Web, PDF, Excel, e-Mail oder Portal**





## Analyse und Visualisierung

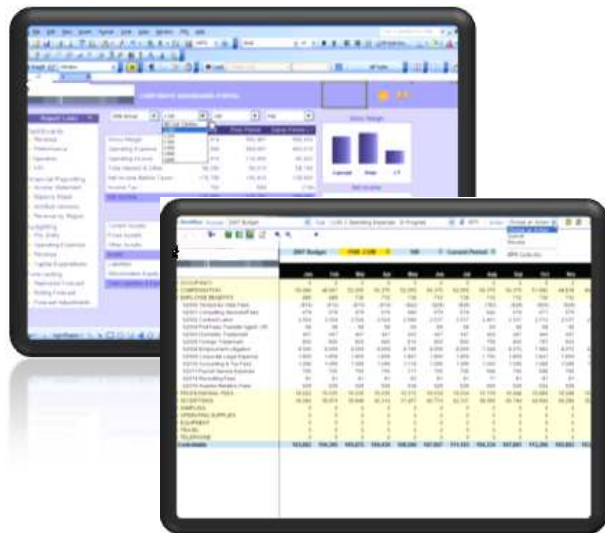
- **Echtzeitanalyse** durch multidimensionale In-Memory Technologie
- **Slice and Dice, Drill Down/Up/Through-Funktionalität**
- **Datenvisualisierung auf Knopfdruck**
- **Einfache Erstellung von Geschäftssichten**
- **On-the-fly Änderung von Sichten**
- **‘What if’ Szenarien und Write-Back Funktionalität**
- **Live-Einbindung von Inhalten in MS Office Applikationen**





## Planung, Budgetierung & Forecasting

- **Erweitert Excel** um einen leistungsstarken **In-Memory Analyse Server** für multidimensionale Analyse und Planung
- **Zentrale Verwaltung** von Daten, Geschäftshierarchien/-dimensionen, Regeln und Berechnungen
- **Excel oder Web Interface**
- **“What if” Scenario Modellierung & Write-Back Funktionalität**
- **Role-Based Security-Modell** und klare **Audit-Pfade**
- **Workflow-Management**





## Beschränkungen

- **Nur 1 TM1-Server**
- **Maximal 32 Prozessorkerne**
- **Nur 64 Bit Windows als Plattform**
- **Alles muß auf eine Maschine, nur IIS darf auf einer separaten Maschine laufen.**
- **Keine Non TM1-OLAP-Datenquellen für das Reporting**
- **Keine SAP-BW-Schnittstelle**
- **Max. 100 Benutzer je Modul**

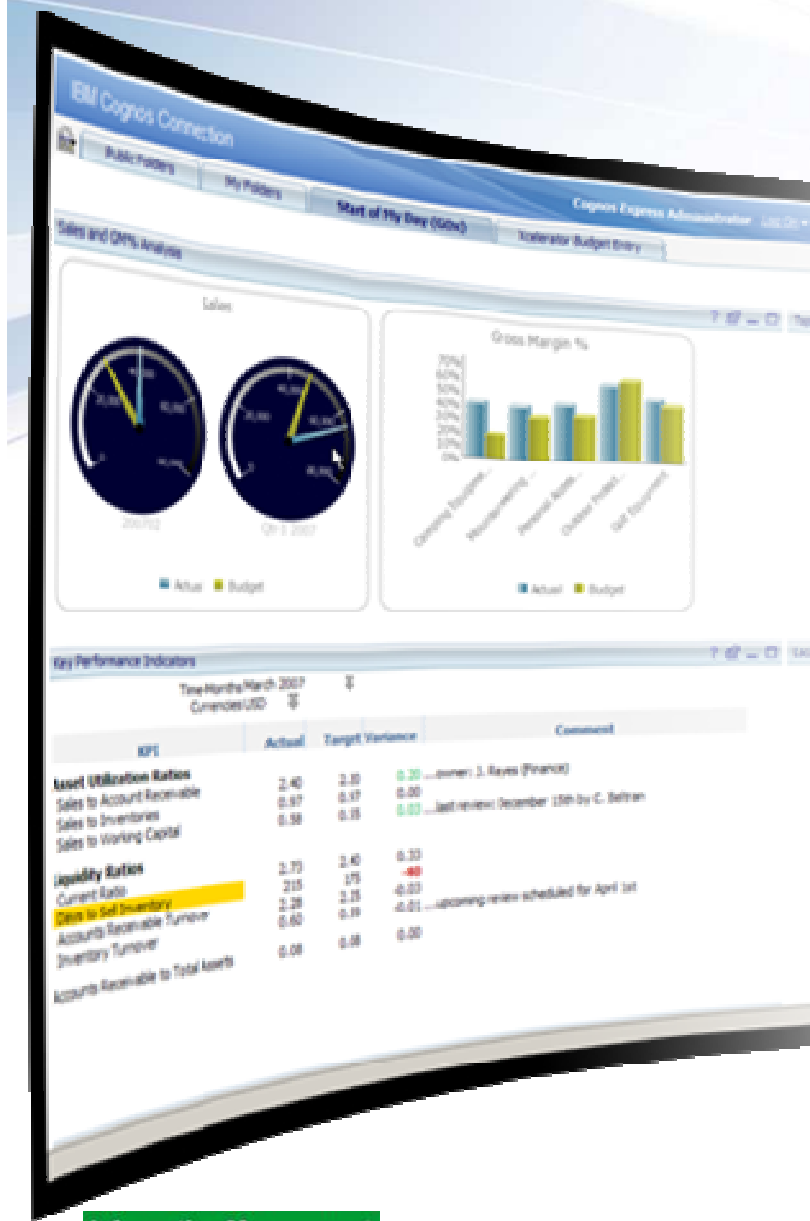


# Unterschiede zwischen Cognos Express und Cognos 8

	Cognos Express	Cognos 8
Multi Host Limitations	Single host	No
Host PVU Limitations	32 Cores	No
User Limitations	100 per product	No
Role based pricing	No	Yes
ERP Adapters	No	Yes
Go!Dashboard	No	Yes
Go!Mobile	No	Yes
Go!Search	No	Yes
Go!Office	No	Yes
Event Management	No	Yes
Analysis for Excel	No	Yes
Virtual View Manager	No	Yes
Distributed Deployments	Single host only	Yes
Analytic Applications	No	Yes
Blueprints	Limited (4)	Yes
Security, Authorization and Access Control	Integrated capabilities only	Support for enterprise standards
Platforms	Windows	Windows, Linux, All Major Unix

*Anmerkung: Controller und Business Viewpoint werden von Cognos Express für Kunden unterstützt, die diese Anforderung haben*

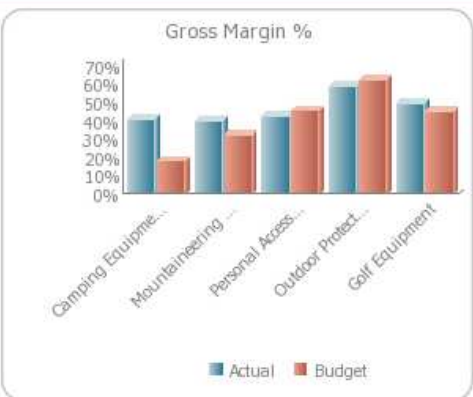
**Information Management**



# DEMO



Sales and GM% Analysis Top Five Customers



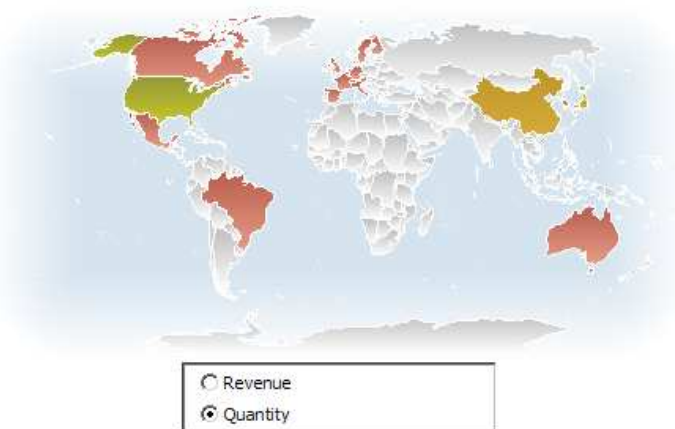
Past 12 Months	Revenue	Customer	Growth Rank
	\$20,895,285.06	<a href="#">Grand choix</a>	46% 1
	\$13,219,610.69	<a href="#">VIP Department Stores</a>	(12%) 3
	\$20,271,870.30	<a href="#">Chen Yu Enterprise Co.,</a>	6% 2
	\$11,498,744.23	<a href="#">Leisure Land</a>	(34%) 5
	\$11,743,190.76	<a href="#">Artículos de Campismo El Aquila, S.A. de C.V.</a>	565% 4

Target (Millions)

Key Performance Indicators Location Analysis

Time: Months March 2007  
Currencies: USD

KPI	Actual	Target	Variance	Comment
<b>Asset Utilization Ratios</b>				
Sales to Account Receivable	2.40	2.20	0.20	...owner: J. Reyes (Finance)
Sales to Inventories	0.97	0.97	0.00	
Sales to Working Capital	0.58	0.55	0.03	...last review: December 15th by C. Beltran
<b>Liquidity Ratios</b>				
Current Ratio	2.73	2.40	0.33	
Days to Sell Inventory	215	175	-40	...
Accounts Receivable Turnover	2.28	2.25	-0.03	
Inventory Turnover	0.60	0.59	-0.01	...upcoming review scheduled for April 1st
Accounts Receivable to Total Assets	0.08	0.08	0.00	





## Wo starten Sie ...







***Downloaden Sie einen***

***Free*** **TRIAL**

***und testen Sie selbst!***



## IBM Cognos Business Partners

**3,000+**  
**Partner Network**



- Implementierungs-Service von Experten
- Spezialisierte Lösungen
- Branchen und Themen bezogene Expertise
- Lokaler Support und Service in mehr als 135 Ländern



# Einzigartige Ressourcen für Ihren Erfolg

**1,600 Express  
Partner  
Applications**

**300 Express Advantage  
Products**

**90,000  
Partner Network**

**3,000+  
Partner Network**

**Training,  
Services,  
Support**

**Powered by  
Cognos Solutions**



**PM Framework**

**Best Practices**

**IBM Global  
Financing**

**Industry & Functional  
Blueprints**

**HW and  
Appliances**

**Global Services  
and Support**



## IBM Quick-Start Services

- **Definierte Leistung**
  - Installation IBM Cognos Express
  - Anbindung Datenquellen
  - Erstellen eines exemplarischen Metadatenmodelles als Basis für die Berichterstellung und/oder Analyse
  - Erstellen von Berichten & Analysen
- **Definierte Dauer**
  - Ab 3 Tagen

*Think Big  
Start Small*

*Ein intelligenter Anfang für mittelständische Unternehmen*



## IBM Cognos Express Training

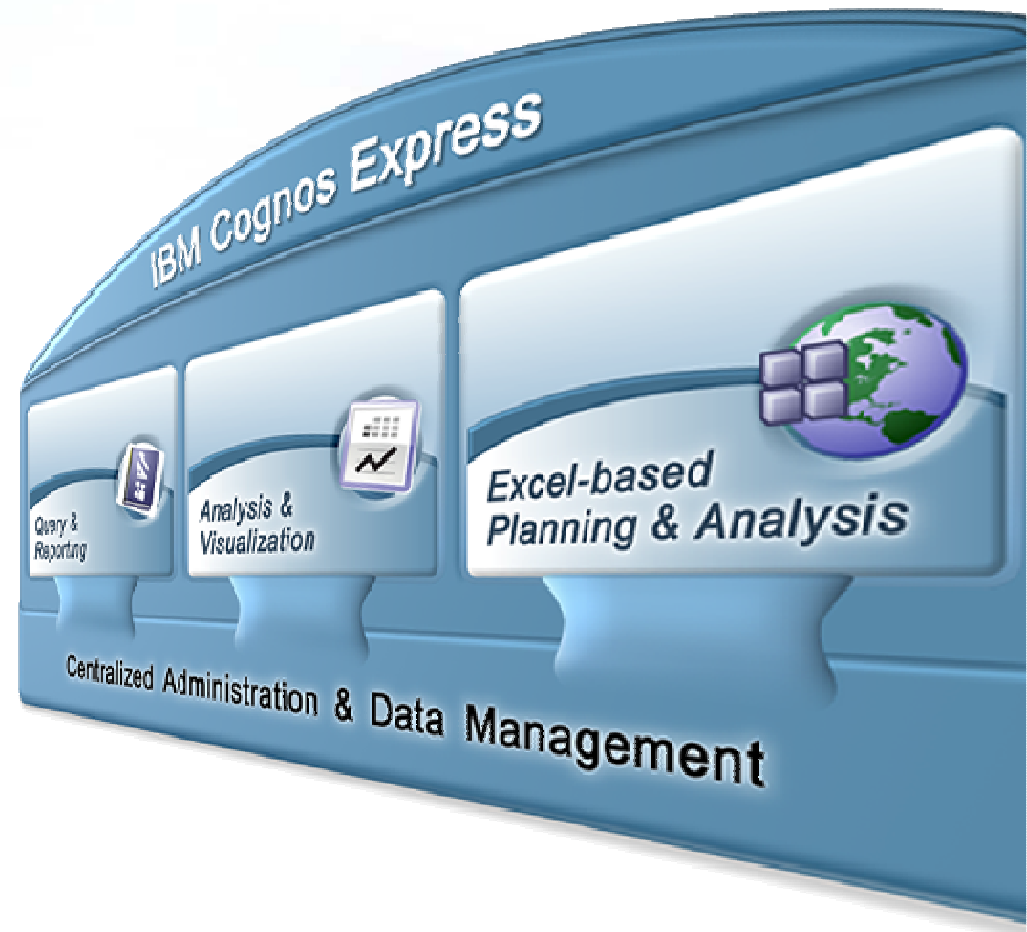
- **5-tägige Standard-Kurse mit unterschiedlichen Schwerpunkten:**
  - IBM Cognos Express 9.0: Performance Management – Xcelerator & Advisor (A4011)
  - IBM Cognos Express 9.0: Performance Management – Reporter & Advisor (A3011)
- **eLearning Angebote:**
  - Overview of IBM Cognos Express
  - IBM Cognos Express Manager
  - IBM Cognos Express Advisor
  - IBM Cognos Express Xcelerator
- **Bestellung und weitere Informationen:**
  - <http://www.ibm.com/training/de/cognos>



## Zusammenfassung

- **Integrierte BI & Planungslösung**
- **Speziell für mittelständische Unternehmen entwickelt**

**Easy to Buy,  
Easy to Install,  
Easy to Use**







© Copyright IBM Corporation 2010 All rights reserved. The information contained in these materials is provided for informational purposes only, and is provided AS IS without warranty of any kind, express or implied. IBM shall not be responsible for any damages arising out of the use of, or otherwise related to, these materials. Nothing contained in these materials is intended to, nor shall have the effect of, creating any warranties or representations from IBM or its suppliers or licensors, or altering the terms and conditions of the applicable license agreement governing the use of IBM software. References in these materials to IBM products, programs, or services do not imply that they will be available in all countries in which IBM operates. Product release dates and/or capabilities referenced in these materials may change at any time at IBM's sole discretion based on market opportunities or other factors, and are not intended to be a commitment to future product or feature availability in any way. IBM, the IBM logo, Cognos, the Cognos logo, and other IBM products and services are trademarks of the International Business Machines Corporation, in the United States, other countries or both. Other company, product, or service names may be trademarks or service marks of others.