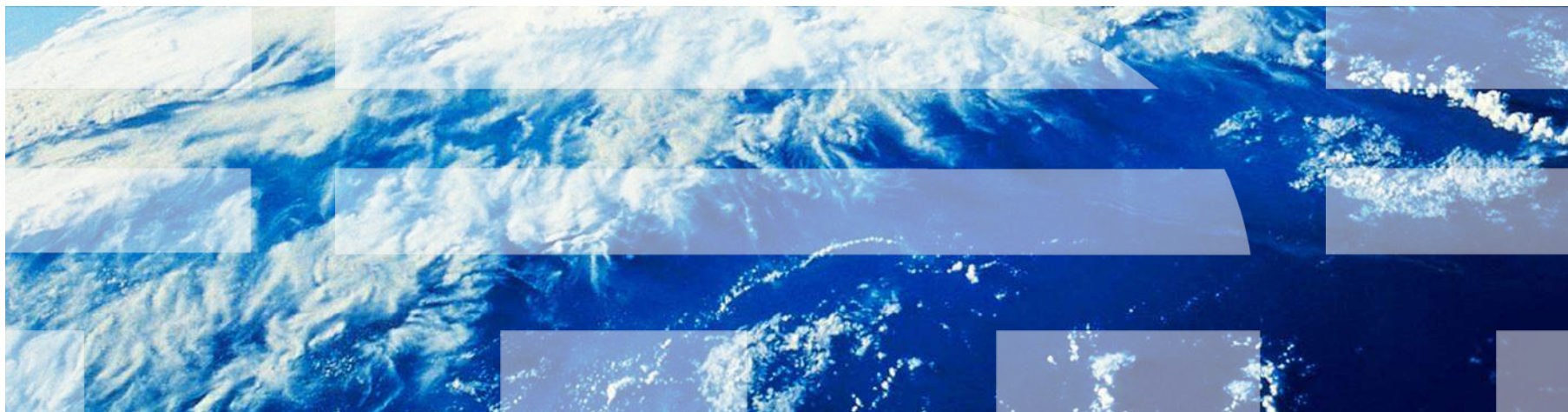


Lotus 2010

Claudia Pölkemann
Channel Brand Specialist Lotus



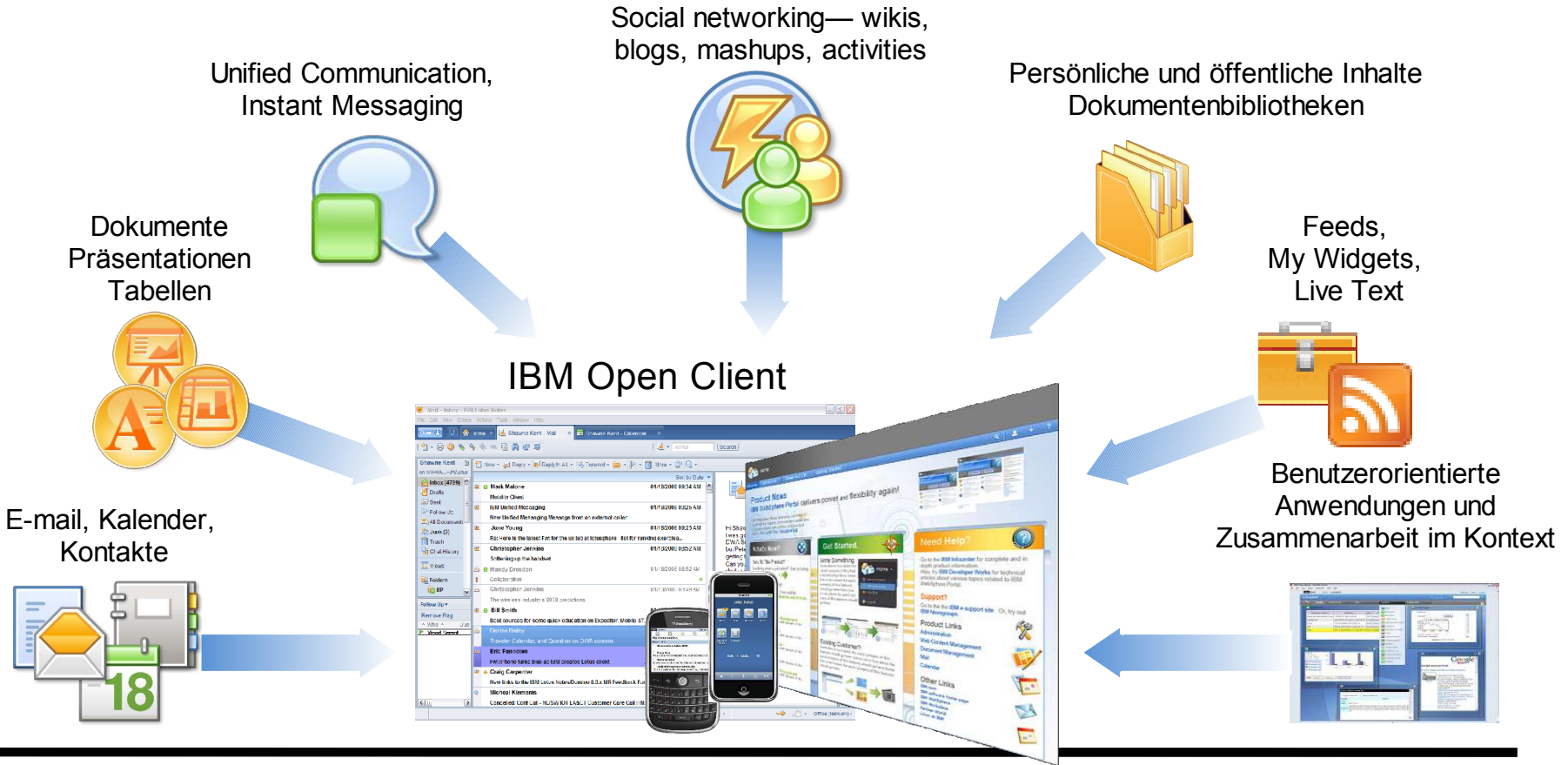
Das Ziel von IBM Lotus

Lotus will den Mitarbeitern ermöglichen in ihrer Arbeitsumgebung effektiver, schneller und innovativer zu arbeiten.



einfacher

Notes 8.5: Zusammenarbeit im Kontext des Tuns



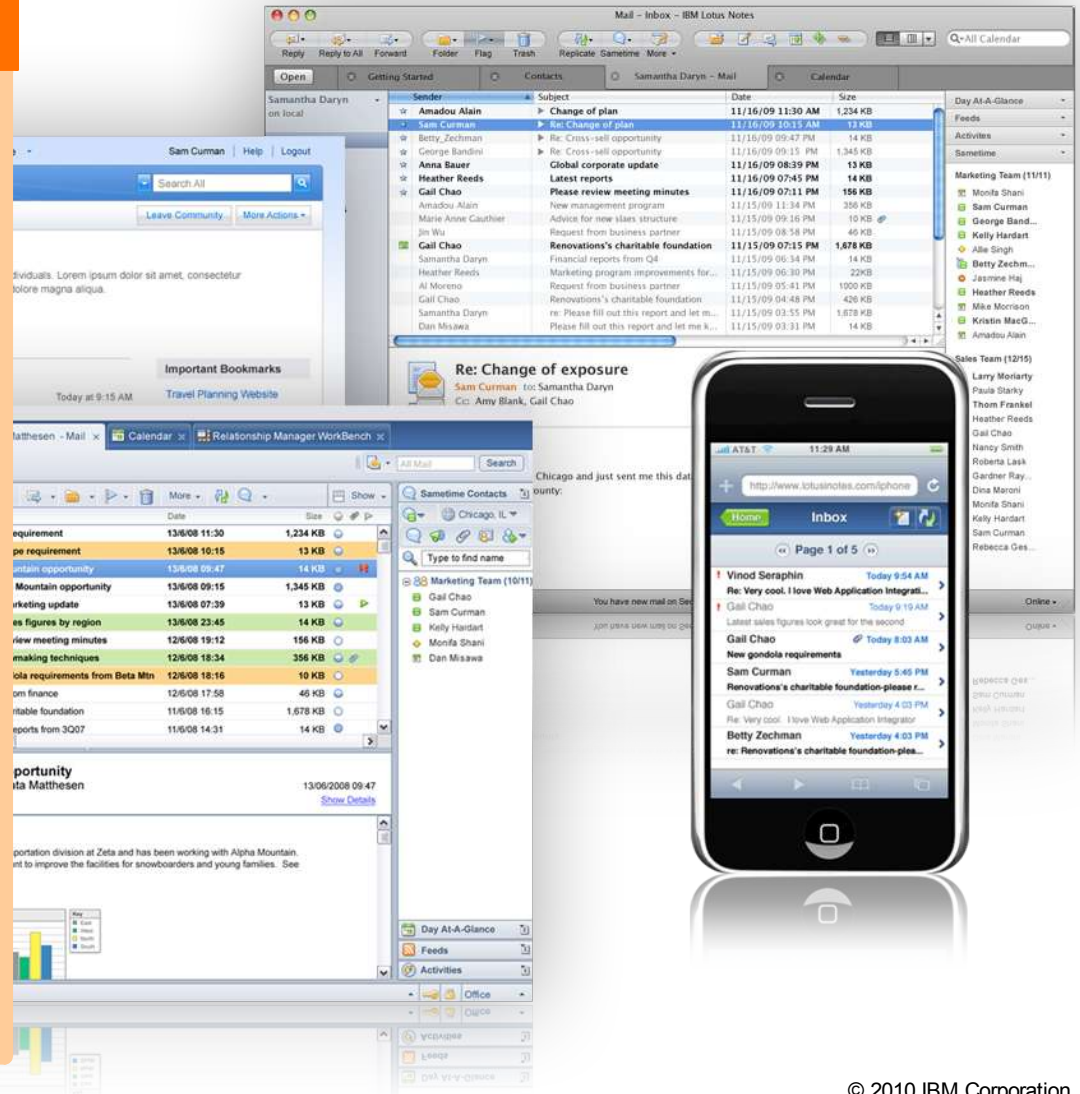
Nutzen ALLER vorhandenen Investitionen

A horizontal banner featuring logos for various technology partners: ORACLE, Microsoft SQL Server, DB2, SAP, IBM, BlackBerry, CISCO, AVAYA, FileNet P8, and EMC² where information lives[®].

Notes/Domino 8.5 heute

Beispiele wichtiger Funktionen

- Einfach zu benutzende Oberfläche
- Viele produktivitätsfördernde Funktionserweiterungen
- Instant Messaging (Sametime 8)
- LiveText für Widget Integration
- Overlay-Kalender und iCal Unterstützung
- Lotus Symphony Editoren optional integriert
- Integration mit Lotus Connections 2.x Social Software
- Offenes Plug-in Modell (Eclipse)
- Identisch auf mehreren Plattformen (Win, Mac, Linux)
- Anwendungsentwicklung mit neusten Technologien (XPages)
- Signifikante TCO Einsparungen mit Domino 8.x



Instant Messaging, Webkonferenzen und Telefonanrufe* von überall...

The screenshot displays the Lotus software interface. On the left is an email inbox with a red circle around the 'Reply' button. In the center is a calendar for Monday, June 12, 2008, showing various appointments like 'Alpha Mountain' and 'Q4 Report'. Below the calendar is a contact card for Frank Adams, Senior Sales Manager, Chicago, IL, with a red circle around the 'I am in a meeting @ Home Office' status. On the right is a Lotus Sametime web conferencing window titled 'Internal PR Plan' by Samantha Daryn, Team Lead Communications Task Force. The window shows participants, a library of documents, and a chat area with messages like 'Hey, welcome back Sam! Hope you had a great vacation!' and 'Hi Gail, thank you!'. A red circle highlights a table in the bottom right corner of the interface.

Name	Office	Product Revenue	Services Revenue	Total Bookings	Planned Sales
Tom Smith	Boston	\$957,026.32	\$214,823.34	\$1,171,859.66	\$500,000.00
John Perez	Boston	\$956,116.24	\$184,635.32	\$1,140,751.56	\$400,000.00
Bob Thompson	Boston	\$931,359.56	\$191,655.32	\$1,123,014.88	\$400,000.00
Tom Baker	Boston	\$923,835.29	\$198,145.12	\$1,121,980.41	\$700,000.00

- Die ausbaufähige **Visitenkarte** ermöglicht unmittelbare Kommunikation, z.B. Chat, Sendmail, Telefonate*, Profilaufufe und vieles mehr
- Integration via Lotus Sametime ist für z.B. Lotus Notes, Lotus Quickr, Lotus Connections, WebSphere Portal, MS Outlook, MS Office und viele mehr bereits vorbereitet

* mit Lotus Sametime Unified Telephony

Offener Integrations-Client

- Deutlich einfacher Zugriff auf Daten und Prozesse

Live Text und Widgets

bin gerade gelandet und bin nicht vor 14.30 Uhr da. Kannst Du bitte Reng...

1 **Deutschen Bank**

2 Get Yahoo! News Feed

3 AktienCheck - IBM Lotus Notes

Börse	Verpapiermarkt	SWX	Symbol	WKN	Datum	
DL BANK AG	72,91 \$	+0,61 \$	+0,84 %	DE0005140000	DB	2003025
BOSE	100,00 \$	-0,10 \$	-0,10 %	US0153101001	DB	2003025
MASDAQ	-	0 \$	0 %	-	-	-
DL BANK AG NAME:AKTIE O.N.	DE0005140000	DBK	514000	-	-	-
Frankfurt	82,47 €	+0,39 €	+0,89 %	358 996	10:30	27,87
STOCK	82,14 €	+1,25 €	+2,49 %	62 258	10:30	27,87
München	82,46 €	+0,86 €	+1,72 %	30676324	10:30	27,87
Düsseldorf	82,00 €	+0,30 €	+0,82 %	28877 89	10:15	27,87
Hamburg	82,24 €	+1,16 €	+2,27 %	18925279	09:30	27,87
Börsen-Szenen	82,22 €	+1,03 €	+2,01 %	6172334	09:45	27,87
Wannover	82,03 €	+1,09 €	+2,15 %	8726530	10:12	27,87
Stuttgart	82,42 €	+0,27 €	+0,89 %	108 996	10:15	27,87

- Erkennt Textmuster, z.B. Produktnummer, Name, Adresse, Flugnummern, markierter Text, usw.
- Führt dazu Aktionen aus, die in einem Widget definiert sind:
 - Passende Webseite (Intranet, Internet)
 - RSS Feedliste
- Perfekte Anwendungsintegration auf der Oberfläche aller Domino Anwendungen
- Leicht erweiterbar (Wizard)

Zugriff auf SAP Prozess direkt aus Notes

Tip Request for Elliot Samson(ATT-CTLP - IBM Lotus Notes)

When: Leave: Sun 10/01/2009 07:00
Return: Thu 22/01/2009 16:00

Where: Country: USA
Location: Orlando

Why: Reopening industry trade show.

Tip Number: 000001027

Comments:

Cost: Estimated Cost: 3500.00 USD
Assignment:

PERCENTAGE	COSTCENTER	CO.AREA	BUS.AREA	COMP
100.00	2040 (Emp Development Mgmt)	AMerica	US00 (Corporate Only)	0000 (E)

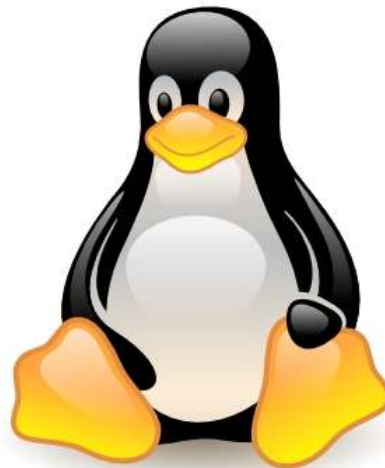


- Gemeinsames Produkt von IBM und SAP
- Intuitiver Zugriff auf die SAP Business Suite direkt aus dem Lotus Notes Client (und vom Blackberry)
- Beinhaltet Workflows, Reporting und Analytics und vorgefertigte Szenarien
- Kann auf jeden SAP Workflow mit Eingriff durch Personen angepasst werden

Die breiteste Plattformunterstützung



X
Mac OS X



mobil

Mobiler Zugang zu Ihren Daten

- Angebot an Diensten und Funktionen, die sie benötigen, wenn sie mobil sind
- Mobile Clients und mobile Web Clients entwickelt für Browser von Mobilgeräten
- Support* von
 - Lotus Notes
 - Lotus Sametime
 - Lotus Connections
 - Lotus Quickr
 - Lotus Expeditor
 - Lotus Mashups
 - WebSphere Portal
- Lotus Traveler für iPhone
- Lotus Connections nativ in Blackberry
- Viele weitere Neuigkeiten in 2010 ...



* Unterschiedliche Leistung je nach Device

Promotion und Incentive mit RIM

Bis zum 16.04.2010 können interessierten End-Kunden kostenfrei 20 CALs Quickr- und Connection-Clients für BlackBerry angeboten werden.

Kontakt: Axel Conrad (aconrad@rim.com)

Der Partner, der bis zum 15.05.2010 als erstes ein abgeschlossenes Projekt für Quickr oder Connections für BlackBerry mit mind. 100 Lizenzen / Seats implementiert hat, bekommt ein aktuelles BlackBerry Device sowie eine gemeinsame Kunden-PR mit IBM und RIM.



sparen

Geringere Kosten durch Upgrade auf Domino 8.5.x



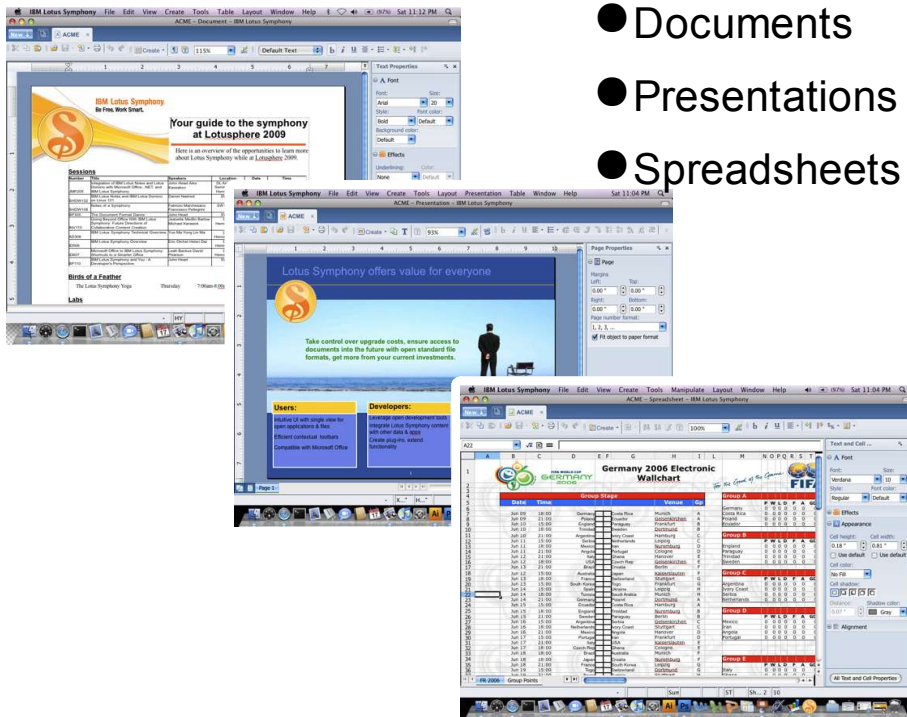
- 50% Verbesserung der CPU- Effizienz seit Domino 6

- 20% CPU Reduktion
- 30% Reduzierung des I/O- Bandbreitenkonsums
- 35% Mail File Speicher Reduzierung

+ plus ...

Lotus Symphony: Eine leistungsfähige und kostenlose Alternative zu Microsoft Office

Kostenlos und Innovativ



- Documents
- Presentations
- Spreadsheets



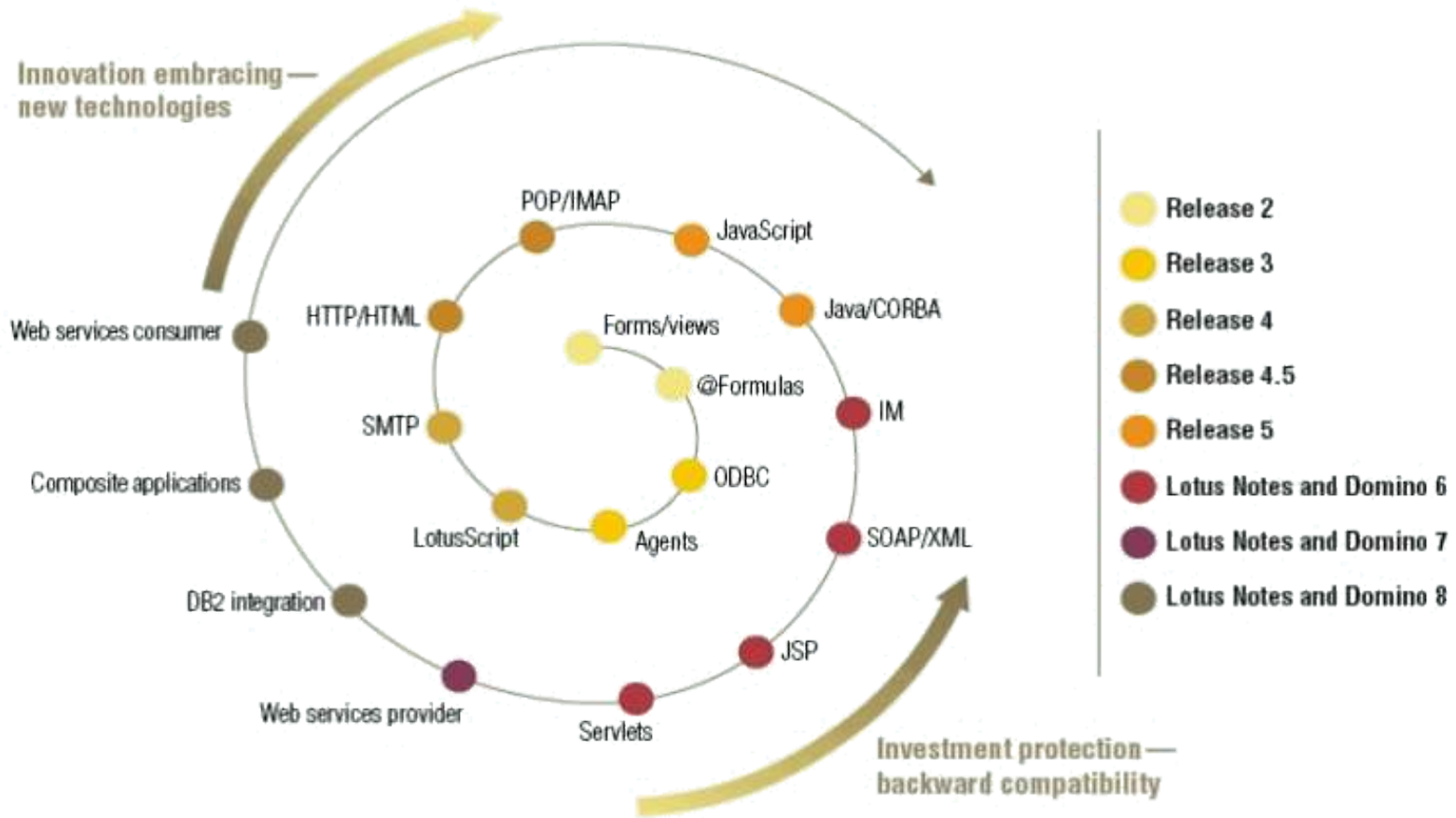
Novell.



- Support enthalten in der Lotus Notes Lizenz
- Symphony 3.0 wird auf dem OpenOffice 3 Code-Stream basieren
- Zudem ist eine Web-oberfläche geplant (Projekt „Concord“)

Investitionsschutz

Lotus Notes hat eine lange Erfolgsgeschichte als innovativste und kosteneffektivste Anwendungsumgebung! Und diese Erfolgsgeschichte setzt sich fort...



Jede neue Version von Lotus Notes Domino Software bietet neue und verbesserte Leistungen. Perfekter Investitionsschutz.

zusammenarbeiten

Schlüsselfragen zum effektiver Arbeiten



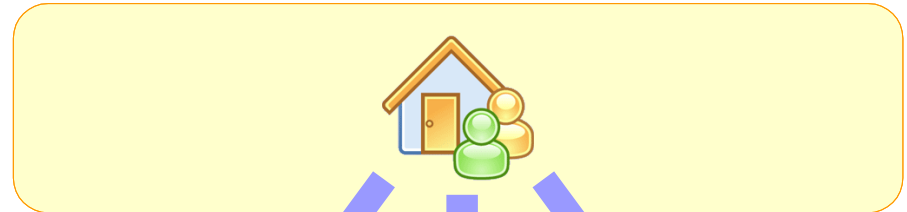
1. Wie finde ich Experten, die mir helfen können? ...und...
2. Wie finde ich schon vorhandene Inhalte? ...und...
3. Ist es leicht Inhalte mit anderen Leuten zu teilen? ...und...
4. Ist es leicht Inhalte via ECM Anwendungen auszutauschen? ...und...
5. Wie kann ich die Quellen der wichtigsten Inhalte am effektivsten auf den Bildschirm darstellen lassen?

Antworten zum effektiver Arbeiten. Lotus Connections 2.5



Lotus Connections besteht aus 8 Komponenten:

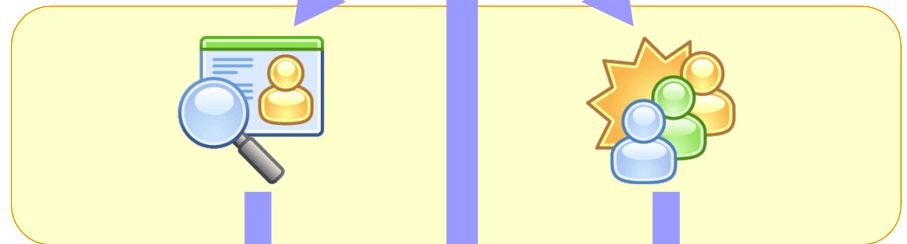
» Homepage



Thematische Organisation und Expertisemanagement

» Profiles

» Communities



Werkzeuge zum Erstellen und Verwalten von Inhalten

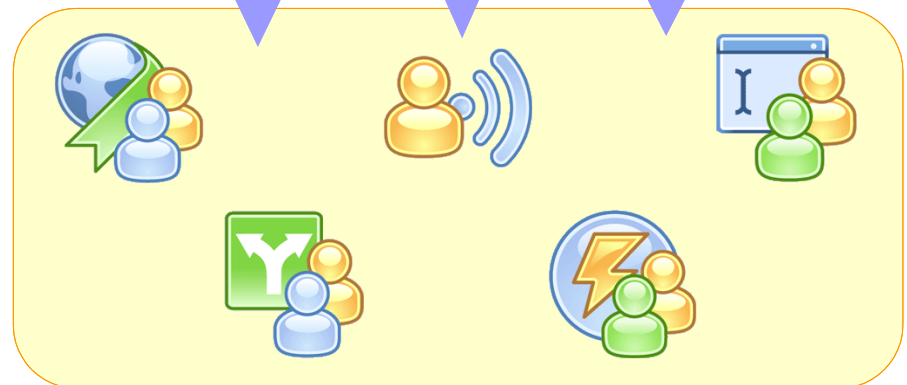
» Lesezeichen

» Blogs

» Wikis

» Files

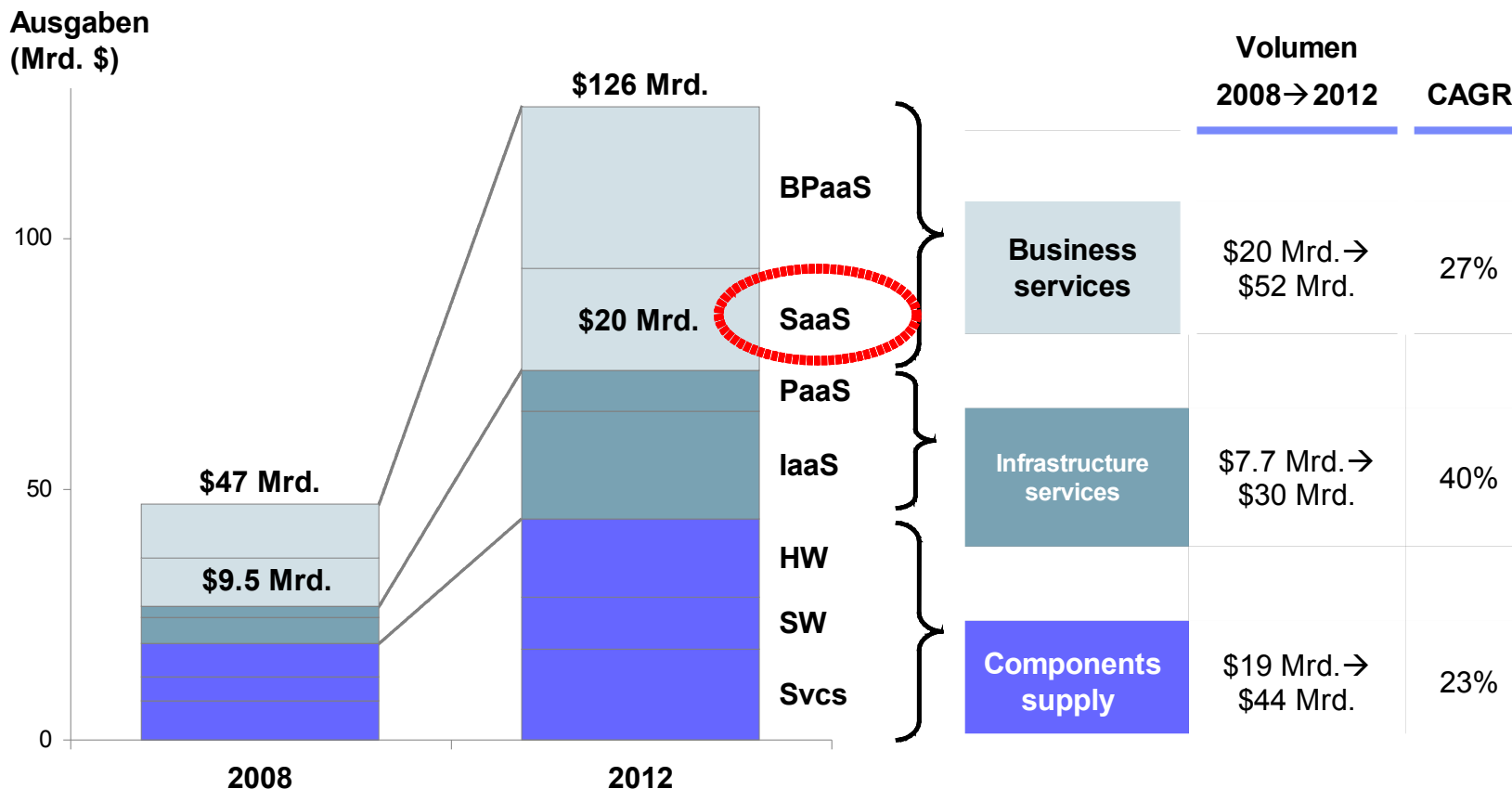
» Activities



Cloud ?

SaaS wächst von 9.5 Mrd. 2008 auf 20 Mrd. \$ in 2012.

Cloud-Ausgaben pro Segment



- Schließt Direktanbieter von Cloud-Dienstleitungen und Komponentenanbieter ein.
- Daten beziehen sich auf weltweit und sowohl auf Großunternehmen als auch KMU.

LotusLive



LotusLive: Was ist es und welche Angebote gibt es?



Web-Besprechungen und Webinars

LotusLive Meetings

Funktionsreicher und sehr einfach verwendbarer Dienst für geplante und ungeplante Online-Sitzungen und Web-Konferenzen

LotusLive Events

Management-Anwendung zur Vor- und Nachbereitung sowie Steuerung einzelner oder regelmäßigen Online-Veranstaltungen bis zu 1.000 Teilnehmern



Online-E-Mail und Webmail

LotusLive Notes

Eine durch IBM betriebene Online-Version von Lotus Domino mit Notes Clients für E-Mail, Kalender und Terminplanung vorort im Unternehmen

LotusLive iNotes

Webmail-Dienst für E-Mail, Adressbuch, persönlichem Kalender und Verzeichnisintegration mit Lotus Domino, Microsoft Exchange und LDAP



Integrierte Web Collaboration

LotusLive Engage

Eine mandantenfähige und sichere Online-Umgebung integrierter Anwendungen für u.a. Dokumentenmanagement, vorgangs- und aktivitätenorientierte Zusammenarbeit im Intra- und Extranet

LotusLive Connections

Kombiniert Ihr Business Community mit integrierten Kollaborationsanwendungen (Engage ohne Meetings, Charts, Forms)

„Standalone“-Online-Lösungen

Integrierte Plattformen

Markt

Die Lotus Software Strategie ist erfolgreich: Seit 20 Jahren führend !

- Mehr als 145 Millionen Lizenzen wurden weltweit verkauft
- Die Anzahl der Lizenzen unter aktiver Wartungen ist von Jahr zu Jahr gestiegen – unsere aktive genutzte Basis wächst weiter
- Bei mehr als 46.000 Unternehmen weltweit im Einsatz
- Mehr als 15.400 neue Kunden seit wir Lotus Notes Domino 8.0.1 auf den Markt gebracht haben
- Lotus Notes und Domino werden von mehr als 10.000 IBM Business Partner unterstützt, die Tausende von integrierten Lösungen anbieten
- Seit 2006 hat sich die Anzahl von IBM Business Partnern für Lotus Notes und Domino mehr als verdoppelt



FORTUNE Global 500

9 der Top 10 Luft- und Raumfahrt und
Verteidigungsunternehmen

8 der Top 10 Automobilkonzerne

8 der Top 10 Banken

4 der Top 5 Hersteller von Konsumprodukten

7 der Top 10 Hersteller von Elektronikartikel

7 der Top 10 Versicherungsunternehmen

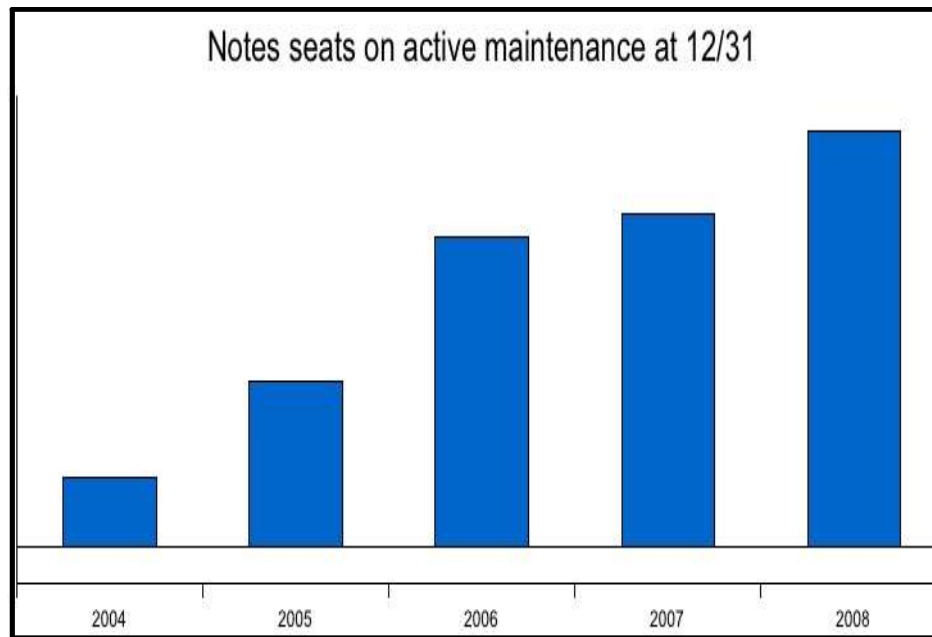
7 der Top 12 Unternehmen der Pharmaindustrie

9 der Top 12 Telekommunikationsunternehmen

Source: FORTUNE 500, April 30, 2007; FORTUNE Global 500, July 24, 2006.

Das Notes/Domino Geschäft blüht

- Die letzten IDC Reports sahen Lotus bei 36% (Mai 2009*) und 35% (Juli 2008) Marktanteil
- Der letzte Gartner Dataquest Report sieht Lotus bei 40,2% Marktanteil weltweit (Juli 2008)
- Rekordmäßige Maintenance Renewals zeigen die strategische Wichtigkeit von Notes für die IBM Kunden

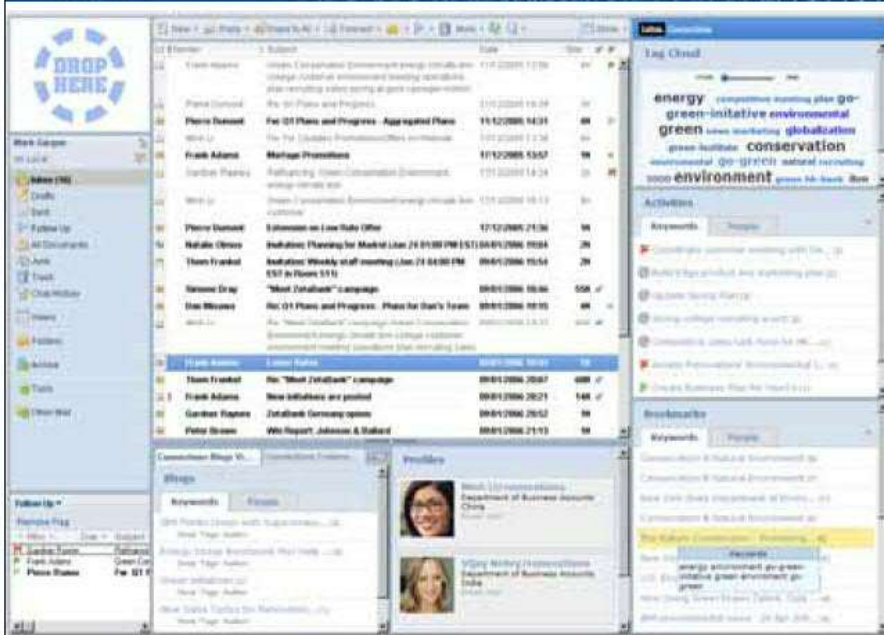


* Quelle: IDC, Worldwide Collaborative Applications 2008 Vendor Shares: A Look at Revenue by Submarket, May 2009, <http://www.idc.com/getdoc.jsp?containerId=218330>

Zukunft

Gartner Group über die Zukunft von E-Mail

E-Mail Becomes the Collaboration Console: The Future of E-Mail Is...Gasp...Lotus Notes?



- Eclipse-based
- Sidebar paradigm
- Mashup architecture
- Third-party platform
- Whither Microsoft?

E-mail needs a plug-in architecture to survive generational change.

Gartner

Analyst Matt Cain's Präsentation über E-Mail auf der Gartner 2009 Portal und Collaboration Konferenz, Juni 2009

Ausblick auf die Zukunft: Die Notes Domino Roadmap



Lotus Notes



Lotus Domino

Lotus Notes and Domino 8.5

- Reduced Total Cost of Ownership
 - Simplified Notes identity management
 - Reduced storage costs
 - Improving Quality of Service
- Enhanced Application Development
 - Web Application Modernization
 - Eclipse-based Domino Designer
 - XPages
- Paving the path to related information
 - Search Connections
 - Calendar overlays
- Broaden the reach of the Notes client
 - Roaming User
 - Mac OS 10.5 (Leopard), Ubuntu 8.04 and Citrix 64-bit client support,
 - Nokia series 60 devices
 - Greater alignment with iNotes (Quicker support, widgets, policies, sidebar)

Lotus Notes and Domino 8.5.1

- Continued additions to App/Dev
 - LotusScript Editor
- Additional server disk savings
- Additional user identity management option
- Improved usability

2009

Lotus Notes and Domino 8.5.2

Administration and cost savings capabilities derived from LotusLive

- DAOS value expansion
- REST APIs
- DXL
- Platform expansion
- Improved serviceability tools
- Domino Configuration Tuner (DCT) expansion
- Domino Diagnostic Probe
- Further quality improvements
- Green innovations

2010

Lotus Notes and Domino 9 and beyond

- First pieces of Project „Vulcan“
- Generating power (knowledge) from information overflow
 - Enhanced navigation
 - Enhanced integration between Notes and other WPLC products
 - Task management
 - Search and Discover
 - Archiving*
- Continued investment in rapid application development
 - New APIs and Design Elements
 - XPages on Notes*
- Eclipse Admin Client
- Broaden the reach of the Notes client
 - Additional mobile device support
 - Remote forwarding
 - Increased alignment with iNotes

2011

2015

Note: Information is subject to change without notice at IBM's discretion

Projekt Vulcan

- Die Collaborationplattform der Zukunft
- Aufbauend auf das bisherige Lotusportfolio (kein neues Produkt)
 - Notes&Domino
 - Sametime
 - Quickr&Connections
 - Portal&Mashups
 - LotusLive u.v.m
- Zusammenführung verschiedenster Informationsquellen (Mail, Kalender, Blogs, Twitter, Communities etc.) zusammengestellt und in Kontext gebracht
- Angereichert mit Social- & Businessanalysetools
- Ziele
 - Vereinheitlichte Zusammenarbeit über interne und externe Grenzen hinweg
 - Eliminiert das „Springen“ zwischen den Anwendungen
 - Konsolidierung aller Businessrelevanten Informationen aus versch. Quellen auf ein Oberfläche

aktuelle Partnernews

IBM Lotus Business Partner Market Flash Germany 03-2010

- wie komme ich an Lotus weiß Marketingmaterial?
- wie kann ich das Lotus weiß Marketingmaterial nutzen?
- was kann ich von der Lotus weiß Kampagne erwarten?
- was muß ich tun, um ab 01.07. erfolgreich Sametime, Quickr und Connections zu verkaufen?
- wie erhalte ich einen kostenfreien LotusLive Engage Account?
- wie mache ich Quickr und Connections Geschäft gemeinsam mit RIM?
- was ist das Lotus JamCamp und wie kann ich teilnehmen?

Marketing

Lotus weiß Outdoor placement CeBIT 2010

Frankfurt Airport (March & April 2010)

Stuttgart Airport (March & April 2010)



Lotus weiß, wie man Meetings in der Cloud abhält.

Intelligente Software für einen smarten Planeten.



ibm.com/lotusknows/de





Lotus weiß, wie
man Sie erreicht.

Protokoll

IBM

www.blockbusreisen.de

4



Mercedes-Benz

NJ 881

Lotus weiß auf der CeBIT 2010



Werbung auf Online-Portalen

Anzeige

Lotus weiß, der nächste Konferenzraum liegt direkt vor Ihrer Nase.

Dienstag, 23.02.2010
WirtschaftsWoche
Premium-Services
eMagazin
Abo-/Leser-Service
Konferenzen
Shop

Home
Depot
Blogs
Forum
Multimedia
Social Media
Jobs
Quiz
RSS-Feeds
Newsletter
Mobil

Das Portal der WirtschaftsWoche
Login
Jetzt registrieren

Suchen

Unternehmen & Märkte
Finanzen
Politik & Weltwirtschaft
Karriere
Technik & Wissen

[Startseite](#) > [Technik & Wissen](#) > [Sie wissen alles über Sie](#)

Datenhaie

Sie wissen alles über Sie

Thomas Kuhn (Düsseldorf), Sebastian Matthes (Düsseldorf)

23.02.2010 | 1 Kommentar | ★★★★★ 4 (4) **Legende**

Im Supermarkt, im Büro, im Verkehr: Überall hinterlassen wir Datenspuren. Die fügen Unternehmen nun zu einem Bild zusammen. Daraus entstehen Profile unserer geheimen Wünsche und Gewohnheiten. Das wirkliche Ende der Privatsphäre steht bevor.

Twitter
 Druckversion
 Artikel senden
 Bookmarks

Anzeige

Masterstudium an der FOM

Das Studium neben dem Beruf: Der entscheidende Schritt in Ihrer Karriere!

[Mehr Informationen »](#)

Börse aktuell

DAX	TecDAX	Dow Jones	NASDAQ
Dax	5648.45	-0,70%	
Dow	10383.38	-0,18%	
Nasdaq	1817.63	-0,31%	
Stoxx 50	2757.15	-0,75%	
Rohöl (\$/B)	76.96	0,05%	
Euro(USD)	1.36	-0,25%	

Anzeige

Masterstudium an der FOM

Das Studium neben dem Beruf: Der entscheidende Schritt in Ihrer Karriere!

Private Krankenvers. 49€

Jetzt bis 3.000€ sparen. Vater Staat zahlt dazu! [Gratis-Vergleich](#)

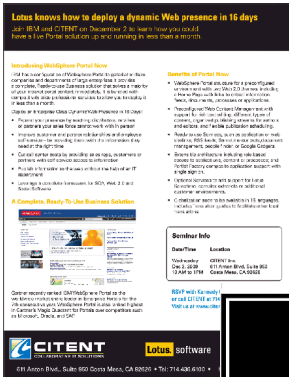
Intelligente Software für einen smarten Planeten.

JETZT LOTUSLIVE TESTEN!

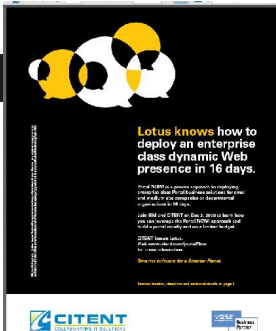
Beispielkampagnen von Partnern

BPs used the materials in their marketing efforts

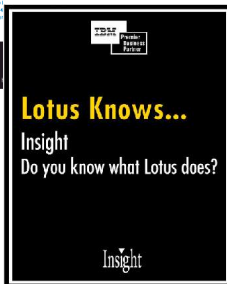
CITENT Portal NOW Seminar Flyer



CITENT Portal NOW Seminar Invitation



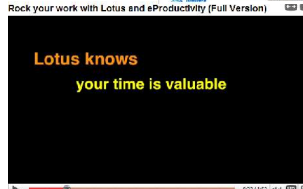
Insight Print Ad



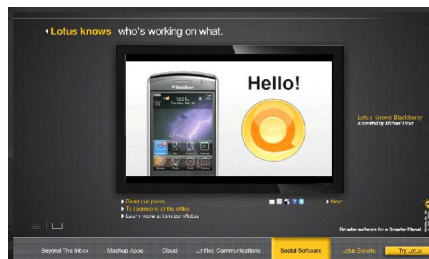
Business Partners added the Lotus Knows look and feel to their existing 4Q marketing tactics

BPs amplified the message via social media

Blogs



Videos



- 10+ Business Partner Videos on www.lotusknows.com
- Lotus Knows video winner to be announced on 11/17

BPs carried the message into local events

Lotus knows what makes a successful collaboration event: you.

Insight Event in US



Turtle Partnership Lotus Knows Bus in UK

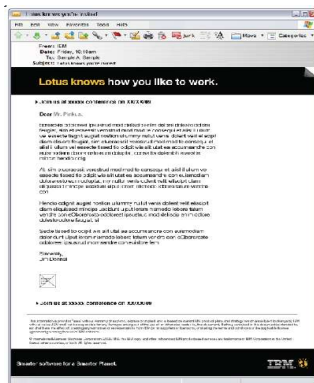
Lotus Knows BP Event Video In Krakow, Poland

Lotus knows how we can all get together. Lotusphere Comes to You 2010. ibm.com/lotus/lcty Smarter software for a Smarter Planet.

Lotus Knows Vanguard Partner Program – Ihre Vorteile

- Teilnahme am Programm ist kostenfrei http://www-2000.ibm.com/partnerworld/pwhome.nsf/weblook/pat_sw_It_lotusknows.html
- Nutzung der deutschsprachigen vorgefertigten Marketingmaterialien auf den „Lotus knows“-Seiten in PartnerWorld sowie im Campaign Designer
- Mitgliedschaft in einer Community von IBM Geschäftspartnern, die dazu beiträgt die „Lotus knows“ Botschaft zu verstärken und weiterzutragen
- Regelmäßige Informationen zu aktuellen Aktivitäten zur Kampagne, neu verfügbaren Materialien und Best Practices
- Regelmäßige e-meetings zum Austausch von Ideen und Tipps

e-mail



Ads
Print, OOH,
Banners



Lotus weiß ... geht weiter

Fortsetzung der Kampagne in Q2-2010 geplant
Mediaplan etc. wird erstellt

Zur Fortführung der Kampagne müssen wir Erfolg zeigen

Erwähnung in der Presse

Erwähnung in Social Media (Twitter, Blogs, Facebook etc.)

Klickraten auf Banner

und Testimonials

Zitate von Kunden und Partnern zur Lotus weiß-Kampagne

Zitate bitte (so schnell wie möglich, möglichst auf Englisch) senden

Lotus JamCamp 2010

Smarter Work



Der Jam April 14 – 24	Der Bus April 19 – 23	Das Camp April 23 - 24
<p>... wird auf der re:publica 2010 in einer Keynote gestartet. Während der re:publica wird vor Ort weiter „gejammed“, dann 10 Tage Diskussion mit Experten online.</p>	<p>... geht am 19. April von Berlin aus mit 10 Bloggern und IBM'ern auf Tour. Hält an interessanten Orten, um dort Themen des JamCamps zu diskutieren und den Online Jam anzuheizen.</p>	<p>... ist eine Mixtur von Barcamp und normaler Veranstaltung; Keynotes geben Impulse für eine intensive Diskussion. Und der Anhalter reist durch das Enterprise 2.0 ...</p>
<p>Veranstaltungsseite & Connections Community ibm.com/software/de/jamcamp</p>		

Was ist das Lotus JamCamp?



Auf dem JamCamp diskutieren Teilnehmer aus Wirtschaft und Verwaltung, Studenten und Lehrbeauftragte, Blogger und Digital Natives und IBM Mitarbeiter, wie Technologien und Konzepte wie Cloud Computing, Enterprise 2.0, Open Source den Arbeitsplatz von heute und morgen beeinflussen und wie die Auswirkungen auf Unternehmen, Gesellschaft und den Einzelnen sein werden.

Auf dem JamCamp wollen wir uns auf die Themen konzentrieren. Es gilt: keine Unternehmensfolien, keine Produktwerbung etc.

Zielgruppen



Lotus JamCamp-Bus Auf Tour in Deutschland



19. April	Wolfsburg Hannover	Autostadt – Stopp bei VW Stopp bei heise & t3n Teilnahme am Webmontag
20. April	Gütersloh Köln Bonn Koblenz	Stopp & Frühstück bei der Bertelsmann Stiftung – Future Challenges Stopp beim Kreativzentrum cc4711 Diskussion mit Datenschutzbeauftragten, Aktion Mensch & Deutscher Welthungerhilfe Eröffnung des Lotus Centers an der Uni Koblenz
21. April	Karlsruhe Walldorf	Stopp am KIT und an der Karlsruhochschule Stopp & Diskussion am ISICC
22. April	Mannheim Stuttgart	Stopp an der Uni Mannheim und an der Pop Akademie Stop am Mercedes Museum – Diskussion und Event dort
23. April	Ehningen	Ankunft des Buses & Start des Camps

JamCamp: „Die Arbeitswelt der Zukunft“ Chancen (und Bitten) für (an) unsere Partner

- Mit Kunden an den Stationen des Busses vorbeikommen
 - Wenn wir Zeit haben, können wir kurze Fotostops in den Orten machen, wo Partner Niederlassungen haben
- Im Jam aktiv mitmachen und Kunden dazu einladen
- Mit Kunden zum Camp in Ehningen vorbeikommen
- Vortragsvorschläge für das Camp in Ehningen einreichen
 - Keine Produktvorträge und -werbung!

SVP Lotus

SVP Lotus ab 01.07.2010

Neue Reseller-Autorisationsgruppe (RAG):

"Social Software and Unified Communications (SS&UC)"

Folgende Produktgruppen werden enthalten sein:

- IBM Lotus Connections,
- IBM Lotus Quickr,
- IBM Lotus Sametime Unified Telephony und
- IBM Lotus Sametime

SVP Lotus 2010 – Zertifizierungen für SS&UC:

Technical Certifications

- IBM Certified Application Developer – Lotus Sametime 7.5
- IBM Certified System Administrator – IBM Lotus Sametime 8.0
- IBM Certified System Administrator – Lotus Connections 2.0
- IBM Certified System Administrator – Lotus Connections 2.5
- IBM Certified System Administrator – Lotus QuickR 8.1 for IBM Lotus Domino
- IBM Certified System Administrator – Lotus QuickR 8.1 for IBM WebSphere Portal

Technical Sales

- IBM Lotus Sametime Unified Telephony Entry Technical Sales Professional Test v1
- IBM Lotus Sametime Unified Telephony Basic Technical Sales Professional v1
- Lotus Quickr Technical Sales Professional v1
- Lotus Connections Technical Sales Professional v1

Sales

- Social Software and Unified Communications Sales Professional v1

SVP Lotus 2010 – Voraussetzungen für SS&UC:

- Beliebige Kombination aus zwei technischen Zertifizierungen oder Technical Sales Masters für IBM Lotus Sametime, IBM Lotus Quickr, IBM Lotus Connections oder IBM Lotus Sametime Unified Telephony
- Bestandener SS&UC Sales Mastery-Test
- Genehmigter Antrag zur Berechtigung für diese Reseller-Autorisationsgruppe (dies umfasst das Anlegen eines PartnerPlan)
- Wahlweise können Sie an dieser neuen Reseller-Autorisationsgruppe auch über eine Value Advantage Plus-Lösung (VAP) teilnehmen, die Produkte für diese Autorisationsgruppe enthält. Sollten Sie sich für diese Möglichkeit entscheiden, müssen die oben aufgeführten Zertifizierungen nicht vorliegen. Wenn Sie eine VAP-Lösung haben, die Produkte aus der neuen Reseller-Autorisationsgruppe enthält, muss die Lösung erneut geprüft und für diese Autorisationsgruppe genehmigt werden. Informationen hierzu werden vor dem Zeitraum der erneuten Prüfung versendet, der am 15. April beginnt.

Termine

Events Lotus 2010

- 14.-24.4. Lotus JamCamp
- 20.4. Portal Talkline, Labor Böblingen
- 21.4. Meet-The-Lab, Böblingen
- 22.4. Portal Arbeitskreis
- 28.4. LCTY Ulm (Schulte & Paulus)
- 7.-9.6. DNUG in Berlin
- 1.9. Lotus Partner Treff in Düsseldorf
- 17.9. Lotus Day in Hagen
- 11.-13.10. Düsseldorf: European WebSphere and Portal Conference (gemeinsam mit WebSphere)

Das Lotus Produkt Portfolio 2010+



Lotus Notes and Domino
Mail, Kalender und Rapid Application Development



Lotus Connections
Social Software für Unternehmen



WebSphere Portal
Zusammengesetzte Anwendungen und Integrationservices mit 7 Standardlösungen



Lotus Protector
Security Services für E-Mail



Lotus Quickr
Kollaborative Content- und Team-Services



Lotus Forms
Pixel-genaue, digital unterschriebene Formulare



Lotus Sametime
Lotus Sametime Unyte
Unified Communications and Collaboration Services



Lotus Mashups
Inhalte einfach neu zusammenstellen und Neues entdecken



Lotus Expeditor
Auf Eclipse aufsetzende Client-seitige Integrations-Plattform für Laptops, Desktops, Kiosk-PCs und mobile Geräte



Lotus Symphony
Freie Edotoren für Dokumente, Präsentationen und Spreadsheets



Lotus Foundations
Komplettlösung für kleinere Unternehmen und Abteilungen



Lotus Greenhouse *Where Ideas come to grow*

Lotus Greenhouse is a premier showcase website to experience Lotus products.

It is a live community website to share information, collaborate, and exchange ideas on emerging technologies with Lotus and members of the Lotus Greenhouse community.



LotusLiveTM

www.lotuslive.com

SW as a Service / Cloud Computing

making the world work
faster
safer
smarter.
simpler
greener

Danke !

IBM's neun Trends für Smarter Work im Jahr 2010:

- 1** Umfassender Zugang zu Collaboration-Technologie definiert völlig neu, was es bedeutet „bei der Arbeit“ zu sein: Mitarbeiter werden mobiler und in Zukunft „überall auf der Welt“ arbeiten.
- 2** Messaging ist in Zukunft nicht mehr nur E-Mail und Kalender, sondern wandelt sich zur integrierten Plattform für Kommunikation, Collaboration und Ressourcen-Verteilung.
- 3** Netzwerke werden die Organisations-Tools der Zukunft sein: Fähigkeiten und Interessen der Mitarbeiter werden einfach zugänglich und für Projekte effizient nutzbar.
- 4** „Unified Communications“ ermöglicht die Kommunikation über jede Form von Endgerät: Instant Messaging wird der „de Facto-Standard“, Telefonie wird abgelöst werden durch „Voice Collaboration“.

**„Es gibt immer mehr gute Gründe, umzudenken.
Wir können nicht weitermachen wie bisher: ...“**

Bob Picciano, General Manager, IBM Lotus Software

IBM's neun Trends für Smarter Work im Jahr 2010:

- 5 Cloud und SaaS ermöglichen es auch kleinen Unternehmen und einzelnen Unternehmen, zum globalen Handelspartner zu werden.
- 6 Von Desktop-Arbeitswerkzeugen bis hin zu Networking-Tools und Collaboration in der Cloud: Kostenlose oder preiswerte Technologie wird immer verfügbarer und reduziert so die Risiken und Investitionen der Unternehmen.
- 7 Die Verfügbarkeit von wesentlichen Geschäftsanwendungen, die wachsende Popularität von Netbooks und der Kostenfaktor werden Linux als inzwischen ausgereifter Plattform dabei helfen, die kritische Masse zu erreichen.
- 8 Geschäftsanwendungen auf mobilen Endgeräten werden immer interaktiver werden.
- 9 Mash-Up Technologie wird für IT und Geschäftsleben immer bedeutsamer werden, um situationsabgepasste Anwendungen zu erstellen, die die Aufgaben der täglichen Arbeit lösen.

„Durch Ressourcen verschwendende Geschäftsreisen, überfüllte Posteingänge, oder hierarchische Methoden werden wir die Antworten, die wir brauchen, nicht finden. Es wird Zeit, dass wir smarter arbeiten und einen „Smarter Planet“ gestalten.“

Bob Picciano, General Manager, IBM Lotus Software

Key Announcements:

- **Project Vulcan** ist die (schon sehr konkrete) Vision für den integrierten Arbeitsplatz der Zukunft mit kontext-bezogenen Informationen auf Basis von Social Analysis, HTML5, CSS3, OAuth, OpenID
- **Lotus Notes** wird effizienter und intuitiver u.a. mit einem neuen federated Task Management, Tungle, EML Ex- und Import
- **Lotus iNotes** bietet mit "Sparkle" Framework noch mehr Performance und nahezu Feature Parity mit dem Lotus Notes Client
- **Lotus Domino** erhält Automatic Clustering, verbessertes DAOS, DXL-Roundtrip, REST-APIs, Server Side JavaScript, IDVault auch für iNotes und Traveller, Single Sign On mit Microsoft Active Directory
- **Lotus Domino Designer** erhält neue LotusScript und Java Editoren, Erweiterungen über Plugins, neue Composite Apps Editoren und XPages Controls
- **Lotus Traveler** kommt auch für Android und kann ab sofort auch Kalender auf dem iPhone
- **Lotus Traveler Companion** kann nun auch auf dem iPhone Mails entschlüsseln
- **Lotus Protector** for Mail Encryption unterstützt PGP-Verschlüsselung
- **Lotus Foundations** und Xerox bieten Lösungen für kleine und mittlere Unternehmen
- **Lotus Quickr** erhält neue UI auf Basis von XPages, REST-APIs und Widgets und weitere Ausbau der ECM Integration
- **Lotus Sametime** bietet Chat und Web Conferencing ohne Java Applets, SIP basierte Audio- und Videokonferenzen mit MPEG4 / H.264 Codecs, Hochverfügbarkeit und Skalierbarkeit
- **Lotus Sametime Unified Telephony** bietet One Number Service, Telefoniepräferenz, Click to Dial, Audio-Conferencing (PSA Peugeot installiert gerade für die ersten 10.000 Mitarbeiter)
- **Lotus Connections** erhält ein Social Analytics Widget zur Reduzierung des Info-Overflows, Rich Media (Audio, Foto, Video) Enablement, Android Support, Sharepoint Widgets, REST-APIs, Compliance Optionen für reguliertes Umfeld
- **Lotus Connections Atlas** bietet eine Analyse sozialer Netzwerke
- **Lotus Symphony** wird auf die OpenOffice Version 3.0 gehoben und erhält viele Verbesserungen von IBM. Beta im Februar
- **Lotus Live** erhält REST-API und unterstützt die Integration eigener Anwendungen
- **Lotus Live Notes** Hosting Option ab 50 Usern mit 5 GB Mail und 1 GB Fileshare, Sametime Unterstützung, Mobile Services und Archivierung
- **Lotus Live Labs** bietet Zugriff auf frühe Entwicklungen wie z.B. SlideLibrary, Smart Event Mapping, Collaboratively Recorded Meetings, usw.
- **Lotus Live Labs Project Concord** ist ein online Editor zum gleichzeitigen Bearbeiten von Dokumenten durch mehrere Autoren (ab 2Q10)
- **Lotus Web Content Management System** bietet einen neuen Site Creation Wizard und den Ephox Rich Text Editor
- **WebSphere Portal** bietet mit Portal Now Best Practices Implementierungszeiten von 3 Wochen und zudem Branchenlösungen für Banken, Versicherungen, Healthcare und Government
- **Amazon** hostet Lotus Test- und Entwicklungsserver
- **RIM Blackberry** Geräte bieten erneut verbesserte Unterstützung für Lotus Connections und Quickr