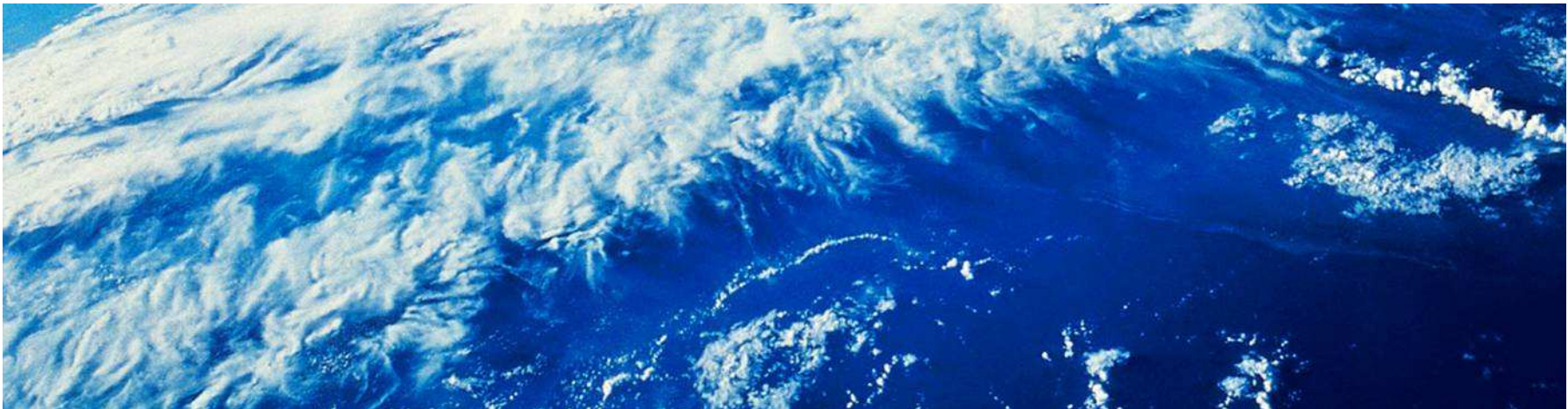


IBM Enterprise Content Management - Agile ECM

Wie die agilen ECM Lösungen von IBM die Geschäftsabläufe unserer Kunden noch flexibler, schneller und kostengünstiger machen.

Peter Becker
Channel Management Enterprise Content Management



Enterprise Content Management für IBM Business Partner

- Fachbereich trifft immer häufiger die Entscheidung
- Hardware und Services folgen häufig der Softwareentscheidung
- Früherer Einstieg in den Salescycle erhöht die Abschlußchancen signifikant
- aktive Generierung von Bedarf und Adressierung des Geschäftsproblems des Kunden
- ECM treibt Hardware-, und Storageumsätze
- IBM hat die breiteste ECM/BPM Plattform am Markt
- ... einem Wachstumsmarkt

Wir sind täglich mit einer Flut neuer Informationen konfrontiert...

Gesetzliche Vorgaben

70% der Befragten sagen, dass sie a.G. gesetzlicher Vorgaben deutlich mehr Daten vorhalten müssen. Fachabteilungen realisieren, dass sie Daten klassifizieren, verwalten und auch löschen **müssen**, anstelle einfach Speicherplatz zu ergänzen.

Volumen

Es werden **15 Petabytes** an neuen Informationen pro Tag erzeugt. In 2010, werden 988 Exabytes an digitalen Daten existieren.

Vielfalt

80% der neuen Daten sind unstrukturiert. Den größten Anteil haben Emails, die immer häufiger mit Dokumenten, Bildern, Video und Audio angereichert sind.

Geschwindigkeit

Ein Unternehmen mit 1.000 Mitarbeitern investiert im Durchschnitt pro Jahr **\$5.3 Millionen**, um Informationen auf eigenen Servern zu finden. **42%** der Manager sagen, dass sie pro Woche mindestens einmal eine falsche Information nutzen.

Information Week, "State Of Enterprise Storage Changing Priorities, Changing Practices", Jan 2009. Delahunty, Steve
IDC: Expanding Digital Universe, 2007
IDC: "The Hidden Costs of Information Work" April 25, 2006 Accenture: Managers Say the Majority of Information Obtained for Their Work is useless 2007
http://newsroom.accenture.com/article_display.cfm?article_id=4484

Unternehmen benötigen Agilität für bessere Ergebnisse!

Kostenoptimierungen

Manuelle Prozesse automatisieren

Komplexität verringern

Kosten durch Veränderungen reduzieren

Fehler und Erwartungen korrigieren

Kosten für die Einhaltung von rechtlicher oder regulatorischer Compliance minimieren



Flexibilität erhöhen

Prozessdurchlaufzeiten verringern

Veränderungen schneller umsetzen

Schnell auf Risiken und Chancen reagieren

Schnell auf neue regulatorische Vorgaben reagieren

Die Top-Priorität der CIO's in den letzten drei Jahren?
“Geschäftsprozesse verbessern!”

Quelle: Gartner, “Making the Difference: The 2008 CIO Agenda,” Jan. 2008

Was tragen wir dazu bei ?

Die Weiterentwicklung vom klassischen ECM hin zu einem **Agilen ECM**

Traditionelles ECM

Die Information ist in repository-spezifischen Anwendungen **isoliert!**

Proprietäre, benutzerunfreundliche Anwendungsoberfläche

Viele **spezialisierte** ECM-Produkte ohne Integration

ECM-Investitionen und Lösungen sind **limitiert auf „Archivierung“**

Komplexe **Einzellösungen**, um Compliance-Anforderungen zu erfüllen

Lange Entwicklungs- und Deploymentzyklen

Content wird **passiv** in Repositories gespeichert

Geschäftsprozesse werden überwiegend **von der IT** verwaltet



Agile ECM

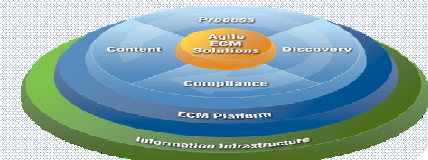
Auf **Standards basierende** und **offene** Repositories and Dienste die unterschiedlichste Anwendungen und Inhalte unterstützen

Easy-to-use Framework, attraktive und **flexible** Frontends für alle Benutzergruppen

Active Content macht Content in geschäftskritischen Prozessen lebendig

Leistungsstarke Werkzeuge generieren **Intelligenz** aus Content und schaffen damit Mehrwert

Eine Compliant Information Management Strategie wird **proaktiv** unterstützt.



Aber was bedeutet das nun wirklich?

Agile ECM bedeutet ERGEBNISSE

Agile ECM

Auf **Standards basierende** und **offene** Repositories and Dienste die unterschiedlichste Anwendungen und Inhalte unterstützen

Easy-to-use Framework, attraktive und **flexible** Frontends für alle Benutzergruppen

Active Content macht Content in geschäftskritischen Prozessen lebendig

Leistungsstarke Werkzeuge generieren **Intelligenz** aus Content und schaffen damit Mehrwert

Eine Compliant Information Management Strategie wird **proaktiv** unterstützt.



- \$ Die Zeit, um content-zentrische Anwendungen bereitzustellen, sinkt von **Monaten** auf **Tage**
- \$ Durch die Automatisierung von manuellen Prozessen sinken die Prozesszeiten und -kosten um **50% oder mehr**
- \$ Durch Vermeidung von Fehlern und Gewinnung neuer Erkenntnisse werden die **Kosten reduziert** und **Kundenzufriedenheit erhöht**
- \$ Durch die rasche Antwort auf geänderte Markterfordernisse wird ein **signifikanter Wettbewerbsvorteil** geschaffen
- \$ Die Kontrolle von unkontrolliertem Speicher und das Entfernen von Duplikaten **reduziert den Speicherbedarf um bis zu 80%**

IBM Agile ECM hilft Unternehmen schneller bessere Entscheidungen zu treffen

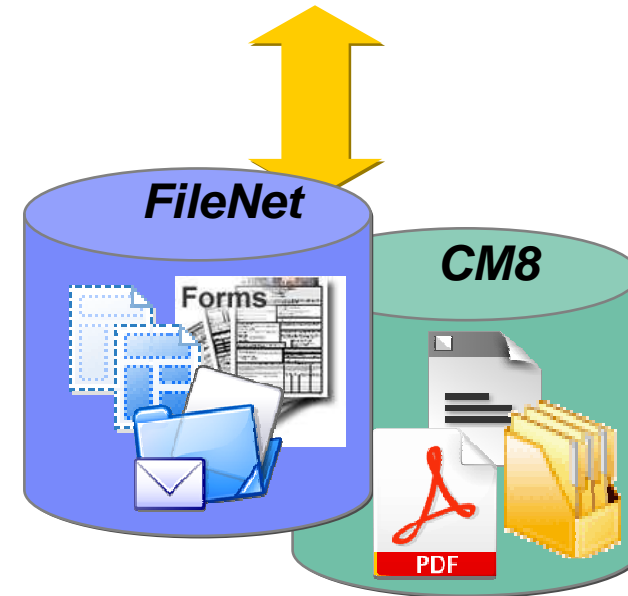


- Verwaltung von unstrukturierten Informationen
- Optimierung von content-zentrischen Geschäftsprozessen
- Ermöglichen von Compliance
- Erschließung und Analyse von Inhalten in Content
- durch eine integrierte Informations Infrastruktur

Active Content – Prozesse und Content verschmelzen

- IBM FileNet BPM integriert Prozesse und Content vollständig und ermöglicht den Aufbau von übergreifenden Content-, Prozess- und Compliance-Lösungen
- Content Ereignisse starten Prozesse automatisch – durch Active Content
- Prozesse greifen zur Laufzeit auf Content zu (lesen, ändern, ...)
- Content ist aus den Prozessen heraus direkt zugreifbar und liefert so Informationen für geschäftsrelevante Entscheidungen
- Prozessdiagramme, Geschäftsregeln, Formulare werden versionsgestützt im Repository verwaltet und sind durch Berechtigungen geschützt
- IBM ECM bildet eine ideale Plattform für die Umsetzung von Governance und Risk Controls (GRC)

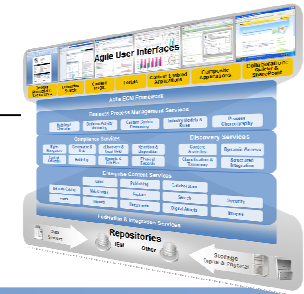
Prozesse kennen Content



Content kennt Prozesse

IBM Agile ECM

Unsere Leitprinzipien



Pervasive & Persuasive

Durch einfache Einbindung in Entscheidungsprozesse wird Content häufiger genutzt

Business Agility

Die Fähigkeit die richtigen Informationen dem richtigen Mitarbeiter zur rechten Zeit bereitzustellen befähigt Unternehmen Entscheidungen schneller zu treffen

Compliant Information Management

Automatisiert angewandte Aufbewahrungsregeln. Content wird automatisch ins Repository überführt, klassifiziert und als Record deklariert.

Trusted Content Intelligence

Neue Erkenntnisse aus dem Content gewinnen und diese in neuen Prozessen nutzen

Active Content

Content wird dem anfordernden Prozess bereitgestellt, bzw. löst einen entsprechenden Prozess aus

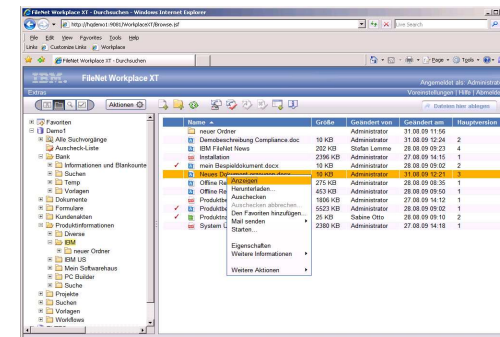
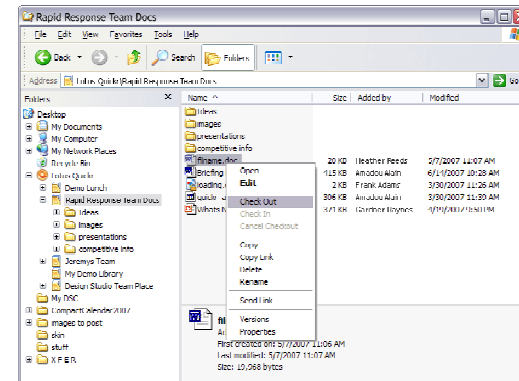
Content Anywhere

Content wird überall gemanaged ohne ihn zwingend zu migrieren

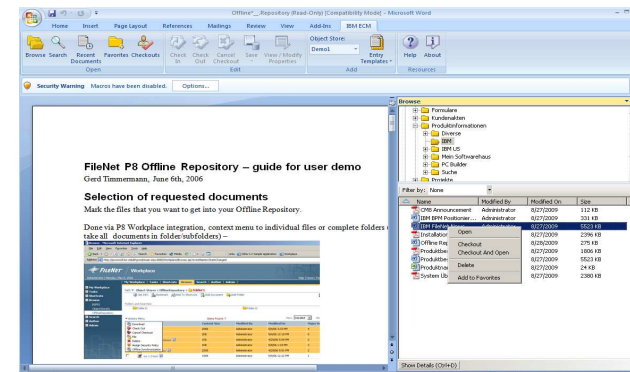
Content Management

Dokumenten Management für jede Anwender-Kategorie
(ECM an jedem Arbeitsplatz)

- Business Content Services (BCS)
 - Integriert in Windows Explorer, Lotus Quickr und MS Sharepoint
- Knowledge Worker
 - Workplace XT
 - Office 2007 Integration



- Spezialisierter Arbeitsplatz
 - XML-Authoring und Publishing
 - Quark XML-Editor
 - DITA Support
 - Assets und Partnerlösungen



Beispiel: Workplace XT

The screenshot shows the IBM FileNet Workplace XT interface. The top navigation bar includes the IBM logo, the text 'FileNet Workplace XT', and the user 'Angemeldet als: Administrator'. Below this is a 'Tools' bar with various icons and a button 'Dateien zum Hinzufügen hier ablegen'. On the left is a navigation tree with folders like 'ECM', 'Antrag', 'BPF', 'Produkt', 'Projekt', etc. The main area displays a table with file details:

Name	Größe	Geändert von	Geändert am	Hauptversion
HW and SW Requirements 4.5.pdf	468 KB	Administrator	03.12.09 09:51	2

A context menu is open over the file, listing actions such as 'Anzeigen', 'Herunterladen...', 'Auschecken', 'E-Mail senden', and 'Weitere Informationen'. The 'Weitere Informationen' option is selected, showing a sub-menu with 'Untergeordnete Dokumente', 'Übergeordnete Dokumente', 'Zugriffsberechtigungen', 'Versionen', 'Ordner abgelegt in', 'Verlauf', and 'Alle Eigenschaften'.

Beispiel: Office 2007 Integration

The screenshot shows Microsoft Word 2007 with the IBM ECM ribbon active. The ribbon includes sections for document management (Browse, Search, Recent Documents, Favorites, Checkouts), document actions (Check In, Check Out, Cancel Checkout, Save, View/Modify Properties), and integration (Object Store: ECM, Entry Templates, Help, About, Resources). The main document area contains a schedule of events. A 'Browse' window is open on the right, showing a file tree with folders like 'Antrag', 'BPP', and 'IBM'. Below the tree is a table of files.

Document Content:

- 09.30 Eintreffen der Teilnehmer
- 10.00 – 10.05 Begrüßung
- 10.05 – 10.45 Die IBM ECM Produktstrategie für 2010
Lernen Sie das IBM ECM Portfolio kennen, das durch Services ergänzt wird. Die ECM Starter Packs bieten Ihnen eine perfekte Einstiegslösung und einen schnellen ROI.
- 10.45 – 11.30 Agile Business Process Management
Die moderne Geschäftswelt von heute ist ständigen Änderungen unterworfen. Da heißt es, so flexibel wie möglich zu reagieren. Wie Sie dokumentenorientiertes Geschäftsprozessmanagement dabei unterstützen kann, erfahren Sie in diesem Vortrag.
- 11.30 – 12.15 Kaffeepause / Imbiss
- 12.15 – 13.00 Intelligent Content Archiving / IBM Content Collector
E-Mail-Postfächer werden oft durch eine gigantische Anzahl von E-Mails inklusive deren Anhänge verstopft. Lernen Sie wie Intelligent Content Archiving Unternehmen hilft, die wachsende Datenflut besser zu managen.
- 13.00 – 13.45 Informationen finden in unstrukturierten Daten:
Unternehmenssuche, Datenklassifizierung und Complianceanalysen
Welche Erfolgsfaktoren machen eine unternehmensweite Suche und Analyse Ihrer Daten aus. Gewinnen Sie mehr Wert aus Ihren (un)strukturierten Daten.
- 13.45 – 14.00 Zusammenfassung

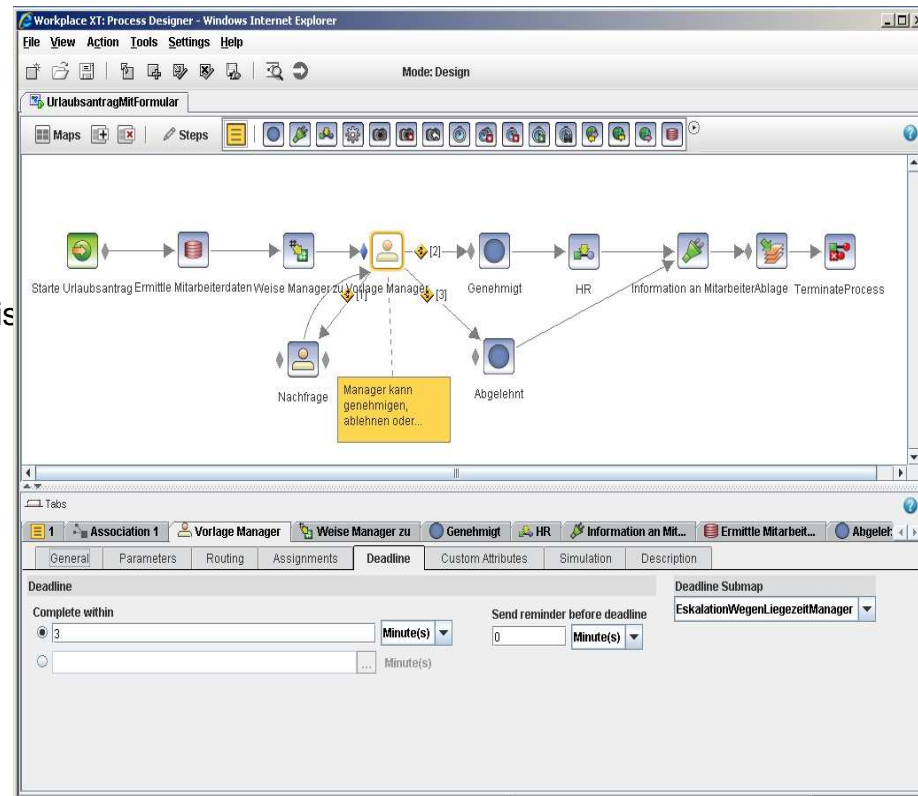
File Browser Details:

Name	Modified By	Modified On	Size
HW and SW Requ...	Administrator	12/3/2009	468 KB

Name	Version Status	Version	Modified By	Modified On
HW and SW ...	Released	2.0	Administrator	12/3/2009
HW and SW ...	Superseded	1.0	Administrator	12/3/2009

Content zentrische Prozesse automatisieren und optimieren

- Ideal zur Unterstützung dokumentge-stützter Prozesse
 - Antragswesen
 - Reklamationsbearbeitung
 - Abnahme/Freigabeprozesse
 - Records Management
- Direkte Integration von Content (z.B. Vorgangsakte)
- Zugriff aus dem Prozess auf Fremdsysteme einfach realisierbar
- Grafische Prozessmodellierung
- Überwachung von KPI in Echtzeit
- Analyse und Simulation



Automatisieren von Geschäftsprozessen

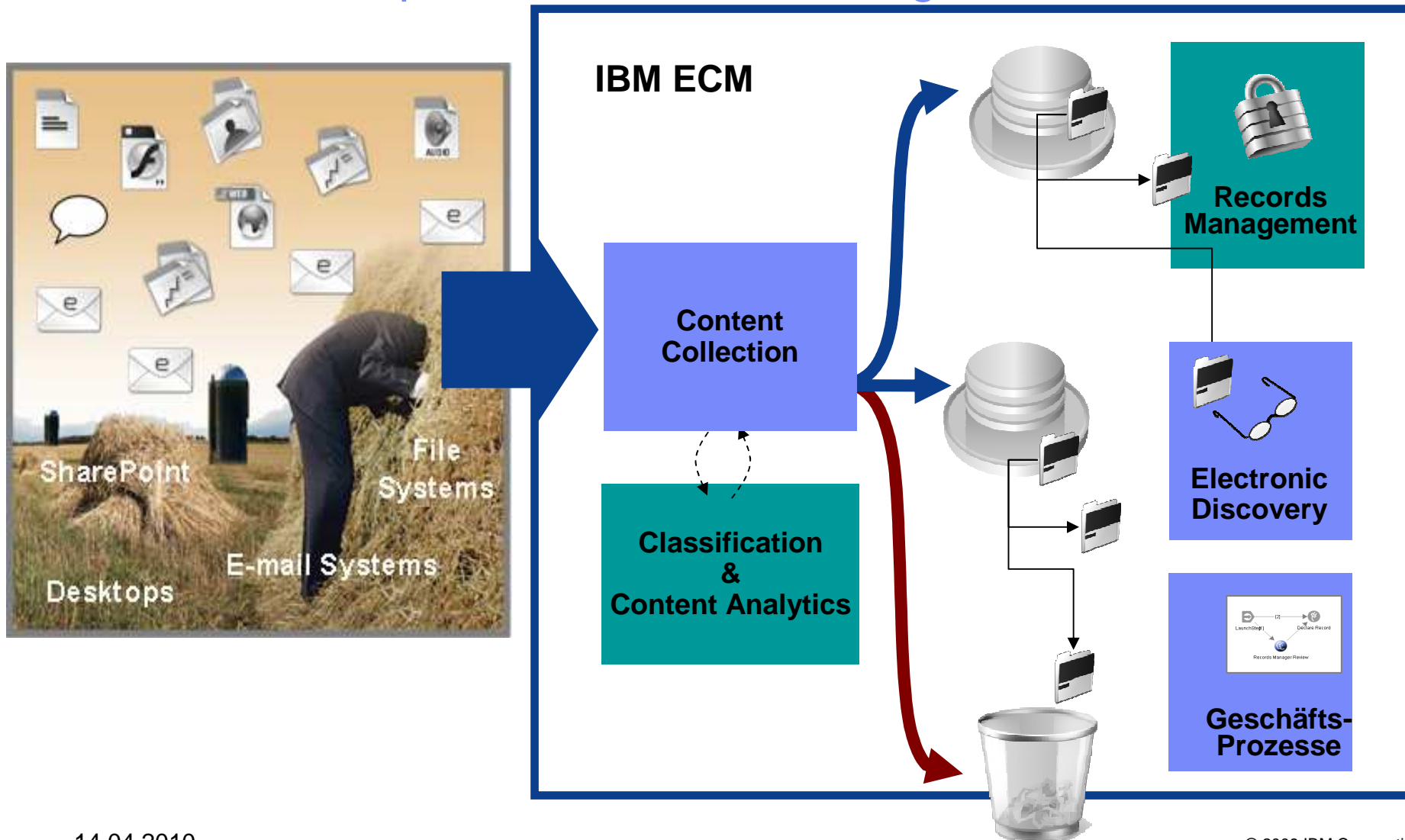
Wettbewerb und die Wirtschaftssituation erfordern Kosteneinsparungen durch Geschäftsprozessoptimierung und Compliance. Hier hilft [Agile ECM](#)



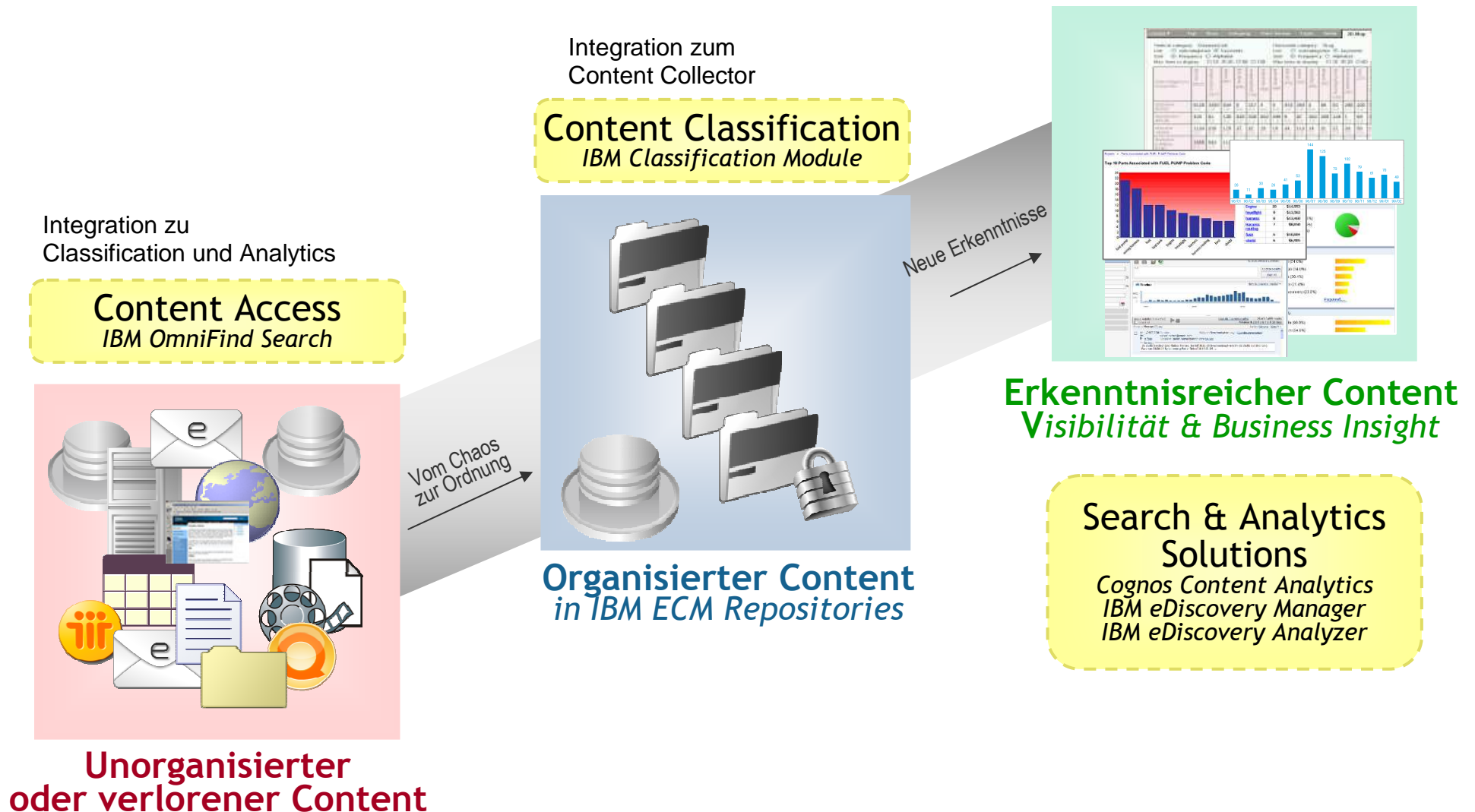
- IBM FileNet BPM hilft dabei
 - Akkurate und informierte Entscheidungen zu treffen
 - Enterprise Content in Ihren Geschäftsprozessen zu nutzen
 - Durch größere Agilität Ihre Wettbewerbsfähigkeit zu steigern
 - Die Effizienz ihrer Geschäftsprozesse zu verbessern
 - In kürzester Zeit agile content-zentrische Applikationen zu erstellen
 - Die Zusammenarbeit zwischen IT und Fachbereichen zu optimieren
 - Innovative Ansätze im Bereich content-zentrischer Prozesse einfach zu verwirklichen

- ECM ist ein wesentlicher Bestandteil einer Information Agenda

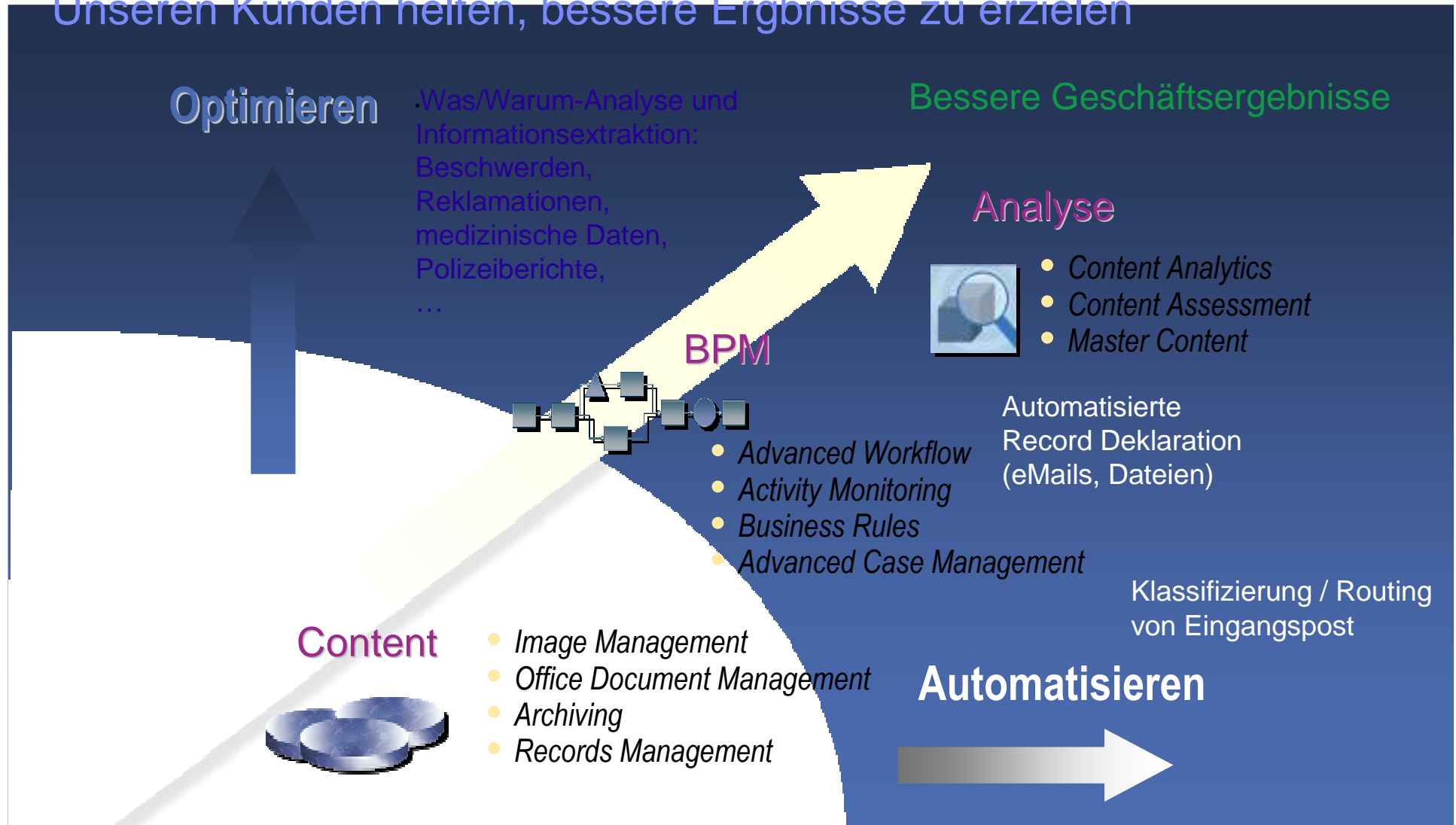
Archivierung und Compliance - Eine integrierte, agile ECM Plattform für Compliant Information Management



Suche und Analyse – Informationen aus Content liefern bessere Geschäftsergebnisse



ECM Fokus für 2010: Unseren Kunden helfen, bessere Ergebnisse zu erzielen



ECM Starterpakete



■ Zielsetzung

- Kostengünstigere Implementierung von ECM Lösungen
- Schnellerer ROI
- Leistungsfähigkeit einer Unternehmenslösung auch für kleinere, abteilungsweite Systeme
- Volle Funktionalität (einheitliches Datenmodell, zentraler Katalog, Vielzahl an ECM Applikationen, geographisch verteilt, keine Inselösungen)
- Jederzeit zur Unternehmenslösung ausbaubar

■ Verfügbare Pakete

- IBM CM
- IBM FileNet Content Manager
- IBM FileNet BPM
 - BPM/CM, Visio Connector, BPF, eForms, Analyzer, Simulator, Process Monitor
- IBM Content Collector Discovery & Analytics
 - Content Collector eMail/File und Infosphere eDiscovery Manager/Analyzer

■ Kriterien

- Starter Pack sind Standard Passport Advantage Produkte (keine temporären Sonderangebote)
- Min. 250 (bzw. 150 für BPM) bis max. 1400 User für ein Repository
- Ausschließlich Autorisierte User (= Named User)

Information Agenda Catalog



[ibm.com/
imaccelerator](http://ibm.com/imaccelerator)

ECM Produktstrategie: Zusammenfassung

- **Einheitliche Infrastruktur reduziert TCO!**
 - Die IBM ECM Plattform ermöglicht den Aufbau eines einheitlichen Repositories für alle Formen von elektronischem Content, egal aus welcher Quelle er stammt
 - Eine effiziente Infrastruktur anstelle verschiedener Silo-Lösungen

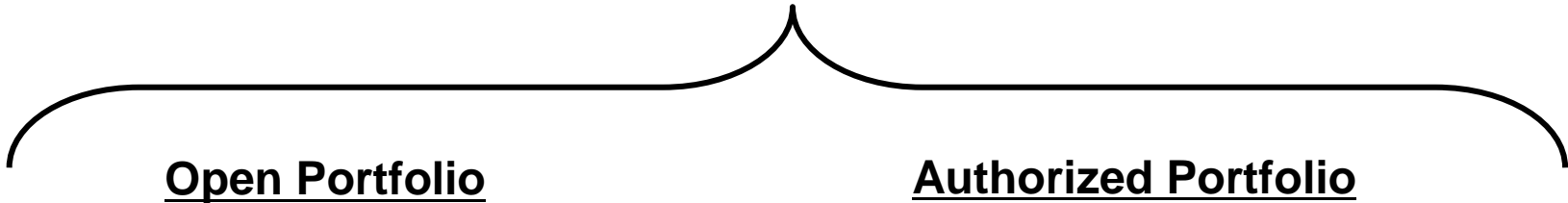
- **Kostenintensive manuelle Prozesse optimieren bringt Effizienz**
 - Z.B. Rechnungsprüfung, Vorgangsbearbeitung
 - Klassifikation / Indizierung
 - Records Deklaration

- **Mit nicht-kontrollierbarem Content umgehen**
 - Regelbasierte Überführung von Content aus Dateisystemen, Kollaborationsumgebungen, Emailsystemen, ...

- **Content automatisiert „verstehen“**
 - Intelligente Klassifizierung reichert Metadaten automatisch an
 - Content Analyse liefert Erkenntnisse aus unstrukturierten Informationen

Partnerprogramme für IBM ECM

IBM Software Value Plus



Open Portfolio

Open

- Designed to reach the broadest market possible
- High levels of consumability
- All IBM Business Partners can resell

Authorized Portfolio

Software ValueNet

- Facilitates transition of high value Business Partners into IBM
- Includes skilled Business Partners from FileNet, Cognos, Infosphere, Optim

Authorized

- **Designed to deliver leading capabilities**
- **IBM Business Partners with proven skills or solutions expertise can resell starting Jan 2010**



**Formerly
Growth
Through
Skills**



Kontakt Daten:

Peter Becker
Channel Management ECM

Tel: 0160-90984318
email: peter.becker@de.ibm.com

Vielen Dank für Ihre Aufmerksamkeit!