



Highlights

- Zugriff auf IBM ECM-Systeme und CMIS-kompatible Systeme anderer Anbieter im Rahmen einer Technologievorschau
 - Benutzerfreundliche branchenübergreifende Oberfläche
 - Ermöglicht die einfache Erstellung individueller Lösungen
 - Zugriff von mobilen Endgeräten aus
-

IBM Content Navigator

Höhere Effektivität, bessere Zusammenarbeit und mehr Mobilität durch die Verknüpfung von Unternehmensinhalten mit Ihrem Business

Zukunftsorientierte Unternehmen haben erkannt, dass der einfache Austausch und die inhaltsbasierte Nutzung von Unternehmenscontent zu besseren Geschäftsergebnissen beitragen. Sie benötigen einfache Möglichkeiten der Content-Nutzung, wie z. B. Content Management von mobilen Endgeräten, sowie eine offene und modular erweiterbare ECM Plattform. Weitere Anforderungen sind einheitliche und schnelle Zugriffsmöglichkeiten von Mitarbeitern auf Daten und Inhalte, die in unterschiedlichen Systemen abgelegt wurden.

IBM Content Navigator bietet neue Wege, wie Benutzer mit Inhalten arbeiten und diese verwalten. Es steht ein mächtiges Funktionsspektrum für vielfältige Anwendungsfälle zur Verfügung, das nahtlos im Hinblick auf spezielle Anwendungsbereiche erweitert werden kann. Benutzer können jederzeit und überall von Desktopsystemen, Laptops, Tablets und anderen mobilen Endgeräten auf Unternehmensinhalte zugreifen, diese bearbeiten und verwalten.

Der IBM Content Navigator unterstützt die Bearbeitung großer Mengen an unstrukturierten Daten, die im Rahmen kollaborativer Prozesse erstellt wurden. Er enthält einfache, einheitliche Steuerungselemente und ermöglicht den Zugriff auf mehrere Inhaltsquellen über nahezu jeden modernen Browser bzw. jedes mobile Endgerät. Im Rahmen der Kollaboration lassen sich sehr einfach „Teamarbeitsbereiche“ mit individueller Security einrichten und Ansichten basierend auf Benutzerrollen zur Verfügung stellen. Content Navigator sorgt für eine höhere Produktivität und verändert die Art und Weise, wie Unternehmen Inhalte als Grundlage für bessere Geschäftsergebnisse einsetzen.



Einheitliche Darstellung über mehrere Repositories hinweg

Der IBM Content Navigator kann mit mehreren IBM Content Management-Systemen und -Lösungen eingesetzt werden, z. B. IBM FileNet® Content Manager, IBM Content Manager und IBM Content Manager OnDemand. Sie können dadurch einfach und nahtlos auf wichtige Daten zugreifen und mit diesen arbeiten. Dank der Unterstützung offener Standards wie HTML5, JavaScript und CSS3 unterstützt IBM eine breite Palette von unterschiedlichen Clients und Plattformen.

Der IBM Content Navigator beinhaltet außerdem eine CMIS-Technologievorschau (Content Management Interoperability Services), mit der auch Content Management-Systeme anderer Anbieter angebunden werden können. Somit kann der IBM Content Navigator als zentrale Oberfläche für unterschiedliche Content Repositories im Unternehmen verwendet werden.

Mit dem Content Navigator erhalten die einzelnen Teammitglieder schnell und einfach Zugriff auf Bibliotheken, Ordner und Inhalte. Teams können sich so auf einfache Weise organisieren und Inhalte wie Bilder, Dokumente und Spreadsheets verwalten. Durch die dynamische Erstellung von Teamarbeitsbereichen wird die Zusammenarbeit verbessert, Mitarbeiter aus den Geschäftsbereichen haben die Möglichkeit, Inhalte zu erstellen, zu bearbeiten, zu prüfen und gemeinsam zu nutzen. Benutzer erstellen Vorlagen und nutzen diese gemeinsam. Dokumente und Referenzmaterial werden schnell abgelegt und bearbeitet. Dies fördert Innovationen und beschleunigt die Projektarbeit. Mit einer Vielzahl von Management-Tools können Ansichten zu den Aufgaben der Teammitglieder erstellt werden. Hierbei können Sie Zugriffsrechte gestaffelt nach Rolle, Gruppe und Einzelpersonen definieren.

Zu den wichtigsten Funktionen für das Content-Management gehören folgende: Versionskontrolle, direkter Dokumentenvergleich, Prüf- und Genehmigungsprozesse, Check-in- und Check-out-Funktionen und die Möglichkeit, Metadaten auswählen, erstellen und bearbeiten zu können. Die Benutzer können außerdem Suchvorgänge speichern und mit anderen Teammitgliedern gemeinsam nutzen. Durch schnelle und einfache Dokumentenansicht und -bearbeitung sowie die Möglichkeit dokumentenzentrische Workflows zu initiieren, verbessert sich die Mitarbeiterproduktivität. Die repository-übergreifenden Suchfunktionen beinhalten Suchvorgänge nach Metadaten, Volltextsuchen, Facettensuchen und die Möglichkeit, Suchvorgänge innerhalb einer Ergebnisliste zu verfeinern.

Größere Benutzerfreundlichkeit in heutigen Geschäftsumgebungen

Der IBM Content Navigator beinhaltet flexibel verwendbare Funktionen, mit denen Unternehmen Informationen effektiver nutzen und Geschäftsprozesse optimieren können. Folgende Anwendungsfälle veranschaulichen dies:

Dokumentenarchivierung

Dokumentsuche

Mit dem IBM Content Navigator können traditionelle Metadatensuchen in relationalen Datenbanken wie folgt erweitert werden:

- Gemeinsames Nutzen gespeicherter Suchvorgänge, einschließlich Favoriten mit vollständig oder unvollständig definierten Kriterien
- Sortieren von Ergebnissen nach Merkmalen
- Schnelles Abrufen umfangreicher Ergebnislisten
- Navigation in Dokumentlisten, Anzeigen von Metadaten und Dokumenten, Bearbeiten von Metadaten

Sie können darüber hinaus die in der Software enthaltene unternehmensweite Suchfunktion aus IBM Content Analytics verwenden, um nach Inhalten in IBM FileNet Content Manager und IBM Content Manager zu suchen. Dies schließt Thumbnails,

Facetten, Zusammenfassungen und das Hervorheben von Begriffen mit ein. Mithilfe separat erhältlicher Add-ons können auch Repositories anderer Anbieter aufgenommen werden.

Anzeige von Dokumenten und Einfügen von Anmerkungen
IBM Content Navigator erleichtert die Bearbeitung von Dokumenten durch Annotationen, mit denen relevante Bereiche hervorgehoben und kommentiert werden können. Hierzu gehören:

- Pfeile, Felder, Kreise und Polygone
- Transparente Hervorhebungen
- Textanmerkungen und Wasserzeichen
- Überarbeitungen

Die Benutzer können eine Vielzahl von Bildformaten bearbeiten, z. B.:

- Tagged Image File Format (TIFF)
- Portable Document Format (PDF)
- Bilddateien im Bitmapformat (BMP)
- Portable Network Graphics (PNG)
- Joint Photographic Experts Group (JPEG)

Bei diesen Formaten ergeben sich für die Benutzer folgende Vorteile:

- Anzeigen gängiger Bildformate und Einfügen von Anmerkungen ohne zusätzliche Software
- Schnelles Navigieren in großen Dokumenten
- Anzeigen mehrerer Dokumente mit direkten Vergleichen

Darüber hinaus unterstützt der IBM Content Navigator über hundert weitere Dokumentformate. Mit dem IBM Content Navigator kann nahezu jedes Dokumentformat gespeichert und verwaltet werden. Zum Content Navigator gehört außerdem die „Professional“ Version des IBM FileNet Viewers, die kostenlos zusammen mit der FileNet Content Manager-Software verwendet werden kann.

Workflow (Aufgaben und Prozesse)

Die Dokumentenarchivierung erfordert strukturierte Abläufe, die eine effektive Verarbeitung großer Mengen an gescannten Dokumenten gewährleisten. Der IBM Content Navigator bietet Benutzern folgende Möglichkeiten:

- Manuelles oder automatisches Aufrufen definierter Workflowprozesse für nahezu jedes Dokument, einschließlich erläuternder Informationen
- Sortieren, Filtern und Verarbeiten von Arbeitselementen in rollenorientierten Postkörben

Eigenständige Bereitstellung (Selbstprovisionierung) innerhalb des Fachbereichs

Der IBM Content Navigator ermöglicht das eigenständige Erstellen und Aktivieren von Teamarbeitsbereichen (Teamspace) zur Projekt und Teamkollaboration alleine durch den Fachbereich.

Erstellen wiederverwendbarer „Best Practice“-Vorlagen

- Erstellen einfacher oder komplexer Ordnerstrukturen
- Hinzufügen neuer oder vorhandener Dokumente
- Auswählen vordefinierter Suchvorgänge aus dem globalen Repository und Erstellen neuer Suchvorgänge
- Erstellen mehrerer Erfassungsvorlagen für unterschiedliche Dokumentklassen
- Definieren individueller Rollen und Zugriffsberechtigungen im Team

Teamarbeitsbereiche erstellen und verwalten

- Auswählen der Zugriffsberechtigungen für Benutzer und Gruppen
- Verwenden vordefinierter Vorlagen auf der Grundlage von Zugriffsberechtigungen
- Hinzufügen oder Entfernen von Dokumenten, die aus dem Dateisystem des Benutzers oder aus dem Repository in den Teamarbeitsbereich aufgenommen werden sollen
- Verwenden rollenbasierter Teilnahmekriterien, um wiederverwendbare bewährte Verfahren zu etablieren und die Erstellung künftiger Bereiche für die Zusammenarbeit zu beschleunigen

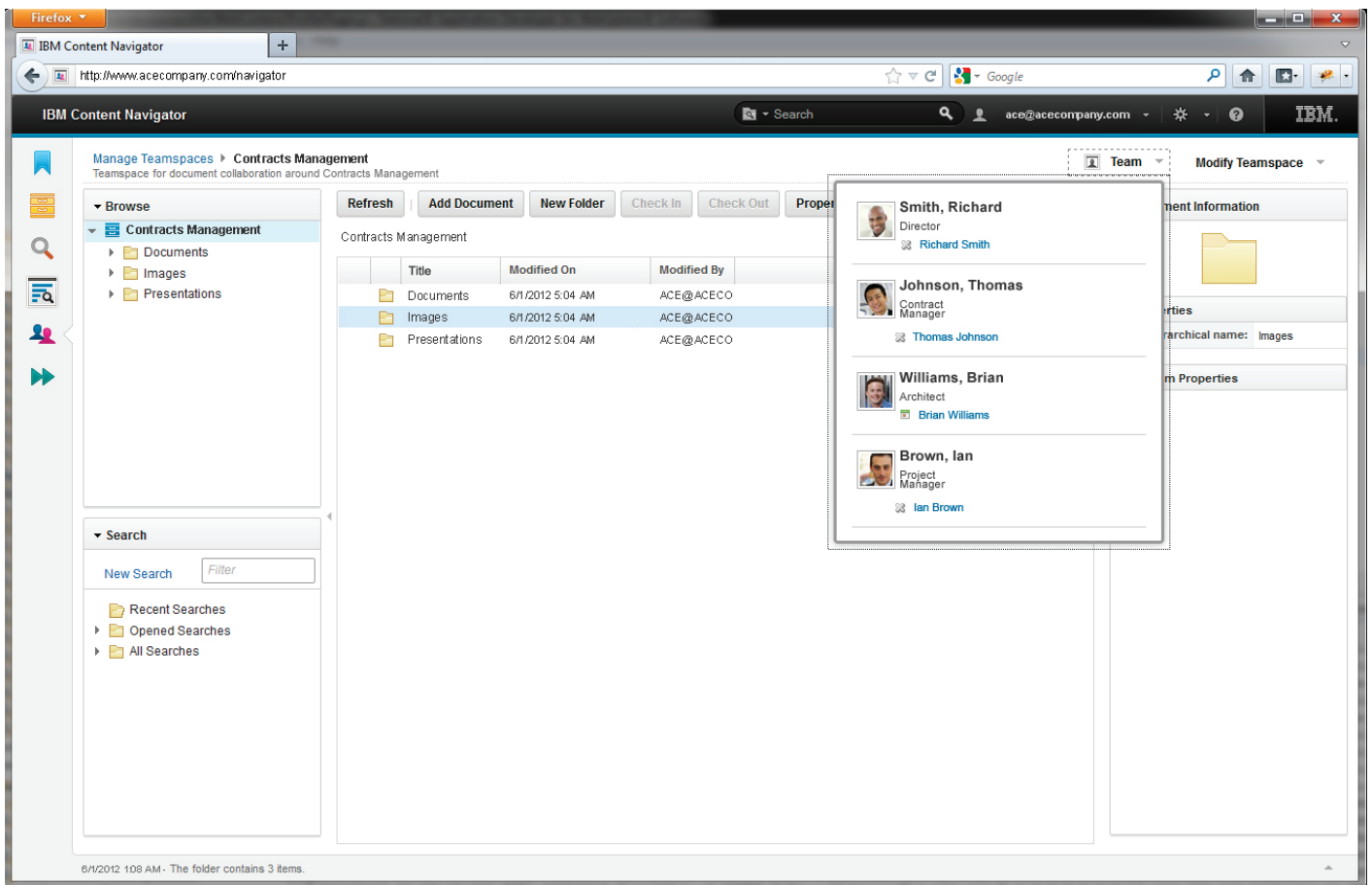


Abbildung 1: Bessere Zusammenarbeit durch einfach zu erstellende, benutzerdefinierte Teamarbeitsbereiche.

Kollaboratives Dokumentmanagement

Allgemeine Dokumentaktionen

Der IBM Content Navigator bietet Benutzern folgende Möglichkeiten:

- Anzeigen von Thumbnails und Voranzeigen für Dokumente, Bearbeiten und Aktualisieren von Dokumenten in deren ursprünglichen Anwendungen
- Anzeigen der Versionshistorie, Herunterladen, Anzeigen von versionsspezifischen Attributen, Anzeigen oder Bearbeiten von Berechtigungseinstellungen
- Suchen abgelegter Dokumente, Verschieben oder Hinzufügen dieser Dokumente in mehreren Ordnern mithilfe von Drag-and-Drop-Funktionalität

Funktionen zur Contenterstellung

Verwaltung elektronischer Inhalte mit Unterstützung lokaler Anwendungen unter Nutzung einer gängigen Metadaten-taxonomie und virtuellen Ordnerhierarchien. Diese Funktionalität umfasst:

- Hinzufügen von externen Dokumenten über Drag-and-Drop-Funktionalität
- Unterstützung von Dokumentenversionierung; Erstellen von individuell konfigurierbaren Erfassungsvorlagen zum einfachen Hinzufügen von Dokumenten
- Auschecken und Bearbeiten von Dokumenten in der Ursprungsanwendung
- Anzeigen und Ändern von Dokumentmerkmalen und Berechtigungseinstellungen

Hierarchische Ordner

Der IBM Content Navigator unterstützt strukturierte Ordnerhierarchien, sodass Mitarbeiter Dokumente auf leicht verständliche Weise organisieren können.

- Navigation in Ordnerstrukturen; Baumstrukturansichten mit detaillierten Informationen zu Ordnern und Navigationspfaden
- Organisieren der Ordnerstruktur mit Drag-and-Drop-Funktionalität
- Anzeigen von Ordnerinhalten in Listenansichten, in denen die Metadaten zu den einzelnen Dokumenten aufgeführt sind
- Anzeigen von Ordnern, Dokumenten und Suchvorgängen mit URLs, die direkt auf ein Objekt oder eine Position in der Hierarchie verweisen
- Anzeigen von Thumbnails ausgewählter Dokumente, ohne diese in einer Anwendung aufrufen zu müssen

Prüf- und Genehmigungsprozesse

Zu den Prüffunktionen gehören folgende:

- Manuelles oder automatisches Aufrufen definierter Prüfprozesse für angehängte Dokumente
- Beschreibungen der Aufgabe im durchzuführenden Prozessschritt, manuelle Benutzereingaben und Darstellung von Prozessdaten und -anhängen
- Abrufen und Ausführen von Arbeitselementen im Rahmen von Workflowprozessen über rollenorientierte Postkörbe
- Sortieren und Filtern von Postkörben, um bestimmte Arbeitselemente zu ermitteln und auszuführen

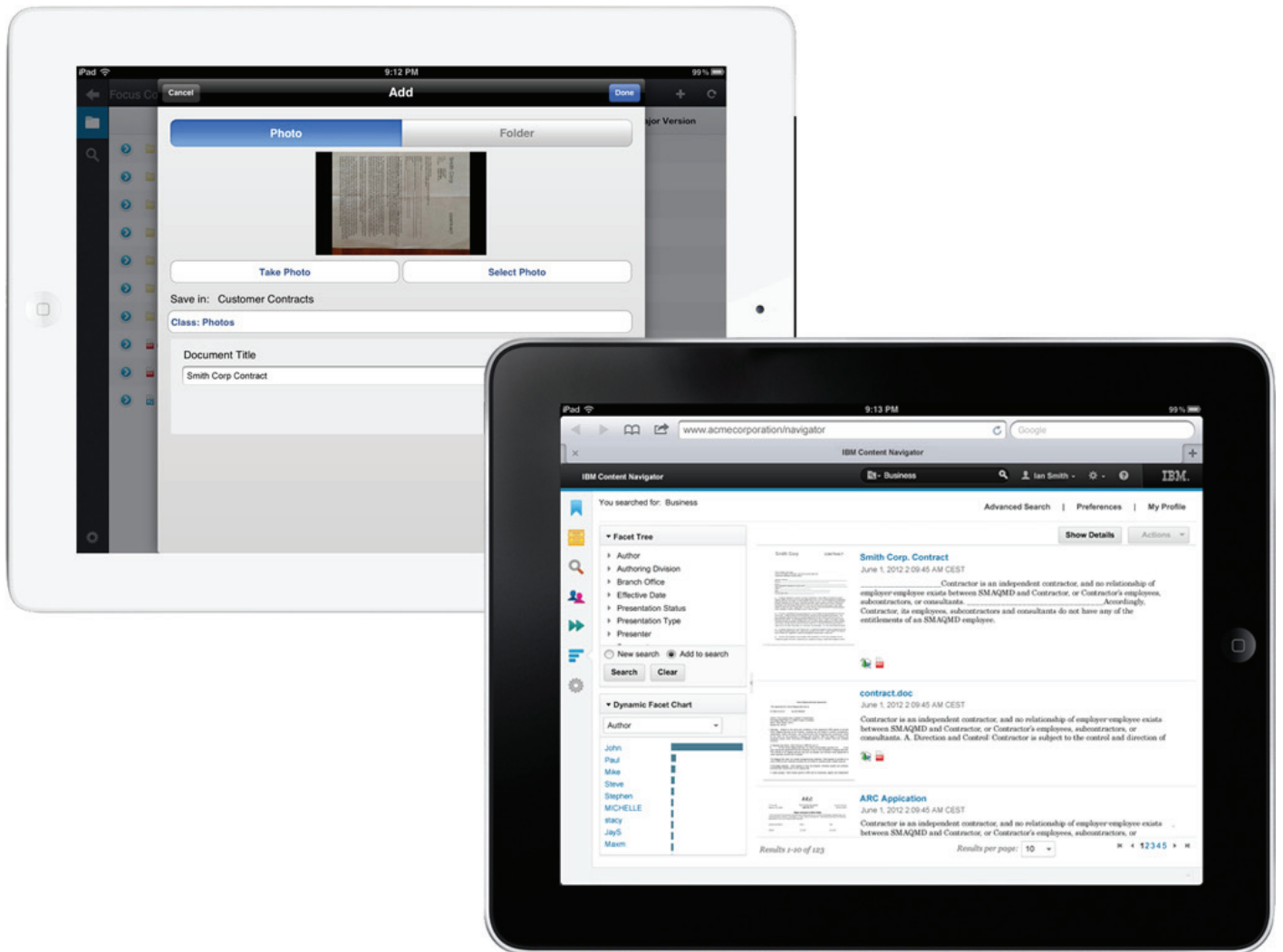


Abbildung 2: Einbindung von Fotos von mobilen Endgeräten in Geschäftsprozesse.

Individuelle Anwendungen entwickeln

Benutzer arbeiten mit Dokumenten und Inhalten auf neue Art und Weise. Der IBM Content Navigator bietet Möglichkeiten für individuelle und unternehmensspezifische Erweiterungen. Die Software enthält ein leistungsfähiges und intuitiv verwendbares Toolkit, mit dem Sie schnell individuelle Anwendungen erstellen, anpassen und mit individuellen Elementen erweitern können. Durch Nutzung von Widgets und Plug-ins, die von anderen Anbietern stammen können oder vom Benutzer erstellt wurden, ergeben sich ein wesentlich höheres Maß an Flexibilität und ein deutlich größerer Nutzen. Änderbare Toolbars, benutzerdefinierte Layouts und Menüs unterstützen Mitarbeiter bei der täglichen Arbeit mit unstrukturiertem Content.

Externe Datendienste

Der IBM Content Navigator kann auf externe Datenservices zurückgreifen. Dies geschieht in folgenden Dialogfenstern: Hinzufügen, Einchecken von Dokumenten, Bearbeiten von Eigenschaften, Suchen, Starten von Workflowprozessen und Aufgaben. Diese externen Datendienste beinhalten:

- Eine Auswahlliste eines Eintrags für ein Datenfeld
- Werteabhängige Auswahllisten, bei denen sich die Auswahl in einer Liste auf die Auswahlmöglichkeiten in einer anderen Liste auswirkt (z. B. Auswahl des Landes in einer Eigenschaft führt zu einer Reihe von Auswahlmöglichkeiten bei der Eigenschaft für das Bundesland)
- Vorab ausgefüllte Eigenschaften, bei denen sich eine Einstellung oder eine vorherige Eigenschaft auf den Wertebereich auswirken
- Überprüfung eingegebener Metadaten gegen eine externe Quelle
- Bereichsüberprüfung, bei denen der Wertebereich oder das Eingabeformat über einen externen Service geprüft wird; hierzu gehören z. B. Sozialversicherungsnummern, die an bestimmten Stellen in der Eigenschaft Bindestriche enthalten müssen, oder Kontonummern, die eine bestimmte Länge aufweisen müssen

Zugriff für mobile Benutzer

Der IBM Content Navigator ermöglicht Benutzern jederzeit und überall auf Inhalte zuzugreifen. Grundlage hierfür ist eine umfassende Funktionalität auf mobilen Endgeräten. Die Lösung kann auf mobilen Endgeräten mit modernen Browsern direkt eingesetzt werden. Sie unterstützt z. B. eine native iOS-Anwendung. Die Benutzer können hiermit nach Dokumenten suchen, diese anzeigen und darüber hinaus Fotos aufnehmen und in das Repository hochladen. Mit einer solchen Lösung lässt sich die Produktivität in vielen Fällen erheblich steigern. Mitarbeiter können nun einfach über mobile Endgeräte auf Inhalte zugreifen und auf deren Grundlage fundierte Entscheidungen treffen.

Warum IBM?

Software ist ein Baustein auf dem Weg zu einem smarteren Planeten. Sie bietet Unternehmen neue Möglichkeiten, ihr Potenzial in vollem Umfang zu nutzen und neue Märkte zu erschließen. Hierfür benötigen Unternehmen Software, die auf Fachwissen basiert, auf Veränderungen ausgerichtet ist und umgehend eingesetzt werden kann. Die IBM ECM-Lösungen erfüllen diese Voraussetzungen.

Mit den Lösungen in unserem umfangreichen ECM-Portfolio – einschließlich branchenspezifischer Lösungen von IBM Business Partnern – können Unternehmen unstrukturierte Inhalte verwalten, Geschäftsprozesse optimieren und selbst komplexe Complianceanforderungen erfüllen. Unser fundiertes ECM-spezifisches Know-how unterstützt die Entwicklung einer Information Agenda. Hierbei handelt es sich um den Ansatz von IBM für die Nutzung von Informationen als strategische Ressource durch eine bessere Abstimmung zwischen Business und IT.

Informationen über IBM ECM-Software

IBM ECM-Software wird in Unternehmen auf der ganzen Welt eingesetzt, um Entscheidungsprozesse zu beschleunigen und gleichzeitig optimale Ergebnisse sicherzustellen. Durch Kontrolle der unstrukturierten Informationen sind sie in der Lage, auf Informationen zuzugreifen, kollaborativ zusammenzuarbeiten und Geschäftsentscheidungen auf völlig neue Art und Weise zu beeinflussen. Aus diesen Inhalten können neue Erkenntnisse gewonnen werden. Mithilfe branchenspezifischer IBM ECM-Lösungen können Unternehmen Inhalte während ihres gesamten Lebenszyklus erfassen, verwalten und gemeinsam nutzen. Dadurch lassen sich gesetzliche Bestimmungen einhalten, Kosten senken und die Produktivität erhöhen. Das IBM ECM-Portfolio beinhaltet ein umfassendes Funktionsspektrum, das sich in vorhandene Systeme integrieren lässt. Die Unternehmen können damit Informationen optimal nutzen. Dazu gehören Dokumentenerfassung und -ablage, Social Content Management, Advanced Case Management, die Steuerung des Lebenszyklus von Informationen (Governance) und die Content-Analyse. Mehr als 13.000 Unternehmen, Organisationen und staatliche Behörden weltweit setzen bereits auf IBM ECM-Software, um durch mehr Leistungsfähigkeit und Innovationskraft wettbewerbsfähig zu bleiben.

Weitere Informationen

Wenn Sie mehr über IBM Content Navigator und IBM Enterprise Content Management-Lösungen erfahren möchten, wenden Sie sich an Ihren IBM Ansprechpartner oder IBM Business Partner, oder besuchen Sie uns unter: ibm.com/software/ecm

Nehmen Sie am Gedankenaustausch über einen langfristigen geschäftlichen Erfolg mithilfe von IBM ECM-Produkten teil. Besuchen Sie die weltweite IBM ECM-Community unter: ibm.com/community/ecm



IBM Deutschland GmbH
IBM-Allee 1
71139 Ehningen
ibm.com/de

IBM Österreich
Obere Donaustrasse 95
1020 Wien
ibm.com/at

IBM Schweiz
Vulkanstrasse 106
8010 Zürich
ibm.com/ch

Die IBM Homepage finden Sie unter:
ibm.com

IBM, das IBM Logo und ibm.com sind eingetragene Marken der International Business Machines Corporation. Weitere Produkt- und Servicenamen können Marken von IBM oder anderen Unternehmen sein. Eine aktuelle Liste der IBM Marken finden Sie auf der Webseite „Copyright and trademark information“ unter: ibm.com/legal/copytrade.shtml

Die in diesem Dokument enthaltenen Informationen sind zum Datum der Erstveröffentlichung des Dokuments aktuell und können von IBM jederzeit geändert werden. Nicht alle Angebote sind in allen Ländern verfügbar, in denen IBM tätig ist.

Vertragsbedingungen und Preise erhalten Sie bei den IBM Geschäftsstellen und/oder den IBM Business Partnern. Die Produktinformationen geben den derzeitigen Stand wieder. Gegenstand und Umfang der Leistungen bestimmen sich ausschließlich nach den jeweiligen Verträgen.

© Copyright IBM Corporation 2012



Bitte der Wiederverwertung zuführen
