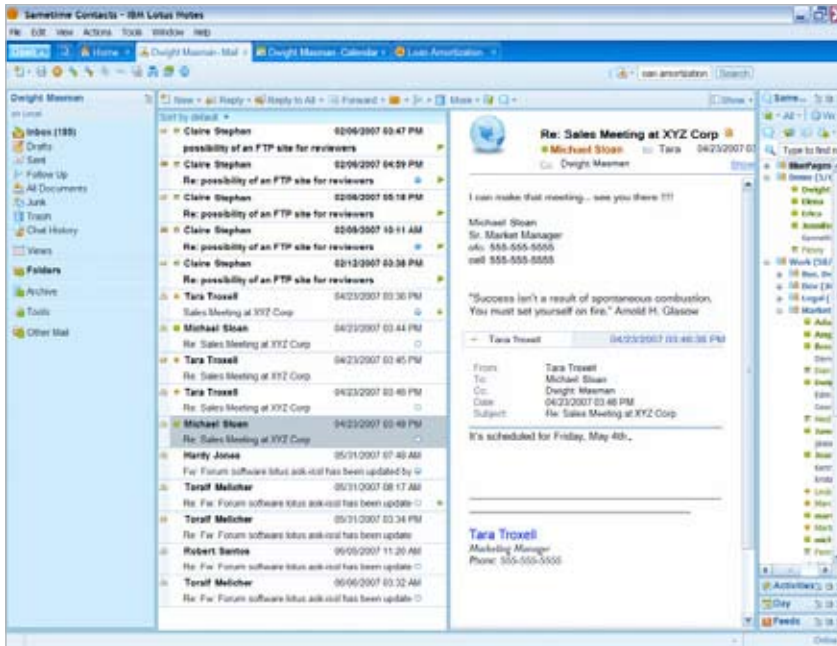


## IBM. Information Management software

# IBM E-Mail-Archivierung als Komplettlösung

Spezielle Promotion, verlängert bis 31.12.2009:

E-Mail-Archivierungs-Paket mit Hardware und Software für den Mittelstand



Ein E-Mail-Aufkommen von 35 Mrd. E-Mails laut IDC in 2005, eine jährliche Zunahme von 40 % laut Gartner. Nahezu alle Organisationen nutzen heute E-Mail-Systeme zur internen und externen Kommunikation und zum Versenden von Dateien und Dokumenten. Die schnelle und unkomplizierte Kommunikation per E-Mail ist heute vielleicht sogar wichtiger als der herkömmliche Brief oder das Fax.

Im Gegensatz zu Brief und Fax werden E-Mails aber in der Regel nicht strukturiert abgelegt. Sie verbleiben meist in den persönlichen, elektronischen Posteingängen der Mitarbeiter. Diese Situation ist aus vielerlei Gründen kritisch: Einerseits sollten E-Mails Informationsbestandteil des regulären Geschäftsbetriebes sein. Die Korrespondenz per E-Mail gehört genauso in die Kundenakte wie der per Post verschickte Brief. E-Mails sollten also im richtigen Kontext den berechtigten Personen problemlos zugänglich sein.

### Compliance-Anforderungen

Andererseits haben E-Mails heute auch rechtliche Relevanz und müssen aufgrund nationaler und internationaler Gesetzgebung – sogenannter Compliance-Richtlinien – entsprechend verwaltet und aufbewahrt werden. E-Mail-Systeme sind aber sicher nicht zur revisionssicheren, langjährigen Datenarchivierung geeignet. E-Mail ist in der Regel ein individuelles Produktivitätswerkzeug. Um die geordnete Ablage im

### Highlights

- **Verwalten und schützen Sie Ihre Daten – von der Erstellung bis zur Vernichtung im gesamten Lebenszyklus**
- **Entsprechen Sie den gesetzlichen Anforderungen – national und international**
- **Optimieren Sie Ihren Speicherbedarf**
- **Nutzen Sie das Komplettpaket – die E-Mail-Archivierungslösung aus einer Hand**
- **Verwalten Sie Ihre E-Mails entsprechend Ihrem Aufbewahrungs- & Zugriffsprofil**
- **Erweitern Sie die Lösung zu einer umfassenden Archivierungslösung**

Firmeninteresse wird sich kaum gekümmert. Oft taucht das Thema E-Mail-Archivierung nur unter einem Aspekt auf: Der Speicher der E-Mail-Server ist mal wieder voll.

### Sonderaktion bis 31.12.2009:

#### Komplettpaket für den Mittelstand

E-Mail-Management oder -Archivierung ist die Lösung für die Verwaltung von E-Mails sowohl unter geschäftlichen wie rechtlichen Gesichtspunkten in ihrem gesamten Lebenszyklus im Sinne von Information Lifecycle Management

(ILM) bei gleichzeitiger Optimierung des Speicherbedarfs.

Speziell für kleine und mittlere Unternehmen hat IBM ein Komplettpaket bestehend aus Software und Hardware geschnürt, das genau diese Aspekte abdeckt. Beratungs- und Implementierungsservices sind ebenfalls als Pakete über IBM und IBM Business Partner erhältlich.

Das Paket, das zu diesen speziellen Konditionen bis 31.12.2009 erhältlich ist, besteht aus:

- IBM CommonStore oder IBM Content Collector für E-Mail und IBM Content Manager zur E-Mail-Archivierung und Ablage der Dokumente
- DR550 Plattenspeicher-System für sichere, skalierbare, kostengünstige und hochleistungsfähige Archivierungs- und Datenaufbewahrung gemäß gesetzlicher Vorschriften

Die IBM E-Mail-Archivierungspakete 2009					
Mid-Market Entry 50	Mid-Market 100	Start 100	Small 250	Medium 250	Medium Dual 250
<b>IBM System Storage Speichertechnologie</b>					
<b>IBM SystemStorage EXP3000</b> 2.0TB (netto 1.0 TB)	<b>IBM SystemStorage EXP3000</b> 2.0TB (netto 1.0 TB)	<b>IBM System Storage DR550 2233-DR1</b> 0.9TB (netto 0.5 TB)	<b>IBM System Storage DR550 2233-DR1</b> 8.9TB (netto 5.3 TB)	<b>IBM System Storage DR550 2233-DR2</b> 8.0TB (netto 3.8 TB)	<b>IBM System Storage DR550 2233-DR2</b> 8.0TB (netto 3.8 TB)
		Tape-Integration für Speichererweiterung und Backup	Tape-Integration für Speichererweiterung und Backup	Tape-Integration für Speichererweiterung und Backup. Vorbereitet für weiteren Datenspiegel	Tape-Integration für Speichererweiterung und Backup. Vorbereitet für weiteren Datenspiegel. Hochverfügbarkeitsoption
<b>IBM Enterprise Content Management Software</b>					
<b>IBM CommonStore</b> für Lotus Notes oder Microsoft Exchange, <b>Oder: IBM Content Collector für E-Mail</b> Für <b>50 User-Mailboxen</b> (45 AUVU-Lizenzen)	<b>IBM CommonStore</b> für Lotus Notes oder Microsoft Exchange, <b>Oder: IBM Content Collector für E-Mail</b> Für <b>100 User-Mailboxen</b> (85 AUVU-Lizenzen)	<b>IBM CommonStore</b> für Lotus Notes oder Microsoft Exchange, <b>Oder: IBM Content Collector für E-Mail</b> Für <b>100 User-Mailboxen</b> (85 AUVU-Lizenzen)	<b>IBM CommonStore</b> für Lotus Notes oder Microsoft Exchange, <b>Oder: IBM Content Collector für E-Mail</b> Für <b>250 User-Mailboxen</b> (200 AUVU-Lizenzen)	<b>IBM CommonStore</b> für Lotus Notes oder Microsoft Exchange, <b>Oder: IBM Content Collector für E-Mail</b> Für <b>250 User-Mailboxen</b> (200 AUVU-Lizenzen)	<b>IBM CommonStore</b> für Lotus Notes oder Microsoft Exchange, <b>Oder: IBM Content Collector für E-Mail</b> Für <b>250 User-Mailboxen</b> (200 AUVU-Lizenzen)
<b>IBM Content Manager</b> (5 AUVU-Lizenzen)	<b>IBM Content Manager</b> (5 AUVU-Lizenzen)	<b>IBM Content Manager</b> (5 AUVU-Lizenzen)	<b>IBM Content Manager</b> (5 AUVU-Lizenzen)	<b>IBM Content Manager</b> (5 AUVU-Lizenzen)	<b>IBM Content Manager</b> (5 AUVU-Lizenzen)
<b>IBM System x Server ( ***)</b>					
<b>IBM System x3650</b>	<b>IBM System x3650</b>	<b>IBM System x3650</b>	<b>IBM System x3650</b>	<b>IBM System x3650</b>	<b>IBM System x3650</b>
2 Intel Xeon Quad-Core-Prozessoren	2 Intel Xeon Quad-Core-Prozessoren	2 Intel Xeon Quad-Core-Prozessoren	2 Intel Xeon Quad-Core-Prozessoren	2 Intel Xeon Quad-Core-Prozessoren	2 Intel Xeon Quad-Core-Prozessoren
8 GB Hauptspeicher (erweiterbar auf 48GB)	8 GB Hauptspeicher (erweiterbar auf 48GB)	8 GB Hauptspeicher (erweiterbar auf 48GB)	8 GB Hauptspeicher (erweiterbar auf 48GB)	8 GB Hauptspeicher (erweiterbar auf 48GB)	8 GB Hauptspeicher (erweiterbar auf 48GB)
<b>IBM Services ( ** )</b>					
<b>Inklusive 3 Jahre Standardwartung</b> auf Hard- und Software. Optional bieten wir Ihnen individuell zugeschnittene IBM Service-Pakete für Hard- und Software-Installation, Integration, Update-Services sowie Schulungspakete für Anwender und Systemadministratoren					
<b>IBM empfohlene Verkaufspreise ( * )</b>					
<b>14.750 €</b> (zzgl. MwSt.)	<b>17.598 €</b> (zzgl. MwSt.)	<b>28.171 €</b> (zzgl. MwSt.)	<b>60.027 €</b> (zzgl. MwSt.)	<b>58.980 €</b> (zzgl. MwSt.)	<b>74.950 €</b> (zzgl. MwSt.)
<b>17.553 €</b> (inkl. MwSt.)	<b>20.942 €</b> (inkl. MwSt.)	<b>33.524 €</b> (inkl. MwSt.)	<b>71.432 €</b> (inkl. MwSt.)	<b>70.186 €</b> (inkl. MwSt.)	<b>89.191 €</b> (inkl. MwSt.)

- eServer x3650 als leistungsstarker Server IBM x86 Server für Windows und Linux(?) mit außergewöhnlicher Verfügbarkeit, herausragender Leistung und revolutionärer Skalierbarkeit als Basis für CommonStore und/oder Content Manager
- Alle Komponenten der IBM sind hervorragend aufeinander abgestimmt, können erweitert und skaliert werden. Beispielsweise kann diese E-Mail-Archivierungslösung zu einer umfassenden Archivierungs- und Dokumenten-Management-Lösung auf Basis des IBM Content Managers erweitert werden. Ebenso sind Anbindungen an SAP zur Dokumenten- und Datenarchivierung möglich.

### IBM ECM Software

Um Unternehmen bei der Bewältigung der Nachrichtenflut zu unterstützen, hat IBM eine zuverlässige Lösung zur E-Mail-Archivierung entwickelt: **IBM CommonStore** for Lotus Domino und für Microsoft Exchange. Mit dieser leistungsstarken, benutzerfreundlichen Archivierungslösung kann das Wachstum der E-Mail-Systeme kontrolliert und dabei der Lebenszyklus des Inhalts von der Erstellung bis zur Vernichtung gesteuert werden. Der gesamte archivierte Inhalt, wie z. B. E-Mails, Anhänge und Dokumente, steht für die detaillierte Suche und den Abruf so zur Verfügung, als ob er sich im E-Mail-System befände.

Der **IBM Content Collector für Email** erlaubt die automatisierte Erfassung und Archivierung von E-Mails, mit dem Ziel der Einbindung in die Geschäfts-

prozesse der IBM Business Process Management Software. Über das Mailbox-Lifecycle-Management kann der Speicherbedarf auf E-Mail-Servern zusätzlich gesenkt werden.

Als Basis-Repository für CommonStore oder IBM Content Collector kommt der bewährte **IBM Content Manager** zum Einsatz. Die Lösung zur E-Mail-Archivierung kann so einfach zu einer umfassenden Archivierungslösung bei vollem Investitionsschutz erweitert werden.

### IBM TotalStorage DR550

IBM System Storage DR550 bietet leistungsfähige Funktionalität zum Speichern relevanter Dokumente gemäß gesetzlicher Aufbewahrungsfristen und -vorschriften auf magnetischen Speichermedien.

Eine Vielzahl elektronischer Daten wie E-Mails, gescannte Dokumente, Office-Dateien, digitale Bilder, Einträge aus Datenbankanwendungen, Instant Messages, Abrechnungsunterlagen, Verträge oder Versicherungsdokumente sowie weitere Arten elektronischer Aufzeichnungen können verwaltet werden.

Die DR550 unterstützt dabei eine nicht löschbare und nicht wiederbeschreibbare Datenspeicherung und kann in Unternehmen zur Erfüllung langfristiger Datenaufbewahrungsvorschriften gemäß jeweils gültiger Compliance-Regularien eingesetzt werden.

Das System ist auf bis zu 186 Terabyte (TB) physische Plattenkapazität skalierbar und unterstützt bei Verwendung von Bandlaufwerken Kapazitäten bis in den Petabyte-Bereich.

### IBM System x3650

Der IBM System x3650 Server mit Intel® Xeon® Quad-Core-Prozessoren wurde speziell für anspruchsvolle Aufgaben im Unternehmenseinsatz entwickelt. Ideale Anwendungen sind u. a. Enterprise Content Management (ECM), Virtualisierung, Enterprise Resource Planning (ERP), Customer Relationship Management (CRM) und Datenbankanwendungen. Der Server bietet Leistung und Zuverlässigkeit und ist für den Einsatz von bis zu acht Prozessor-Cores optimiert, verfügt. Der x3650 verfügt über eine kompakte Quad-Core-Rechenleistung, ein beeindruckendes Speicherdesign mit 12 DIMM-Steckplätzen und eine extrem effiziente Netzwerkkommunikation.

- Prozessor Intel® Xeon® Prozessor MP bis zu 3,50 GHz (Quad-Core)
- Max. 4 Prozessoren pro Gehäuse
- Max. Hauptspeicher 64 GB PC2-3200 Double Data Rate II (DDR II) pro Gehäuse
- Max. interne Speicherkapazität 440,4 GB Serial Attached SCSI (SAS) pro Gehäuse

Zahlreiche integrierte Tools helfen Ihnen, Ihre Systeme einfach zu verwalten. Als Betriebssysteme werden Microsoft® Windows® Server 2003, Windows 2000/Advanced Server, Red Hat Linux®, SUSE Linux u. a. unterstützt(2).



### Hinweise:

(\*) Die genannten Verkaufspreise sind Preisempfehlungen der IBM. Die Software-Lizenzen basieren auf dem IBM AUVU-Preismodell (Authorized User Value Unit). Bestandteil der Pakete sind alle notwendigen Hard- und Softwarekomponenten, um eine E-Mail-Archivierungslösung für Exchange oder Lotus Notes aufzubauen.

(\*\*) Wir bieten Ihnen gerne weitere Servicedienstleistungen an, von Beratung bis zur schlüsselfertigen Lösung.

Beispiel Installation und Integration:  
Wir bauen das System in Ihrem Haus auf und integrieren die Archivierungssoftware in Ihre Lotus Notes oder Exchange Server. Oder Preventive Update Services: Mit diesem Paket sorgen wir dafür, dass Ihre Hard- und Software immer auf dem aktuellen Stand bleibt.

Aus dem Haus IBM können wir Ihnen auch einen Komplettservice anbieten, wie z. B. Beratung und Betreuung auf dem Weg zur rechtssicheren Archivierung, der sogar den Betrieb Ihrer Archivierung auf unseren Servern beinhaltet.

Sprechen Sie uns an.

(\*\*\*) Der Server wird ohne Betriebssystem ausgeliefert. Alle Pakete können mit dem Betriebssystem Windows Advanced Server bestellt werden. Der Aufpreis beträgt 2.550 €.

### Ihr Kontakt zur IBM:

Sie haben weitere Fragen oder suchen einen Vertriebspartner in Ihrer Nähe?

Bitte rufen Sie uns an:  
01805/426 014

© Copyright IBM 2008

Alle Rechte vorbehalten.

IBM Deutschland GmbH  
70548 Stuttgart  
**ibm.com/de**

Die IBM Homepage finden Sie unter:  
**ibm.com**

IBM, das IBM Logo und ibm.com sind eingetragene Marken der IBM Corporation. On Demand Business und das On Demand Business Logo sind Marken der IBM Corporation in den USA und/oder anderen Ländern.

DB2, DB2 Universal Database, Informix, Intelligent Miner und WebSphere sind Marken der IBM Corporation in den USA und/oder anderen Ländern.

Microsoft ist eine Marke der Microsoft Corporation in den USA und/oder anderen Ländern.

Weitere Unternehmens-, Produkt- oder Servicenamen können Marken anderer Hersteller sein.