

IBM Software Content Collector: eine bahnbrechende Lösung, mit der Informationen genutzt und nicht nur archiviert werden können



Highlights

- **Versetzt Sie in die Lage, wieder die Kontrolle über Inhalte zu gewinnen und damit geschäftlichen Nutzen zu erschließen, zugleich Vorschriften und betriebliche Richtlinien einzuhalten und die Gesamtbetriebskosten zu reduzieren**
- **Begegnen Speicherproblemen durch die Archivierung von E-Mails und Inhalten im Rahmen eines optimalen Speicherplatzmanagements**
- **Unterstützt Sie bei der Verwaltung von E-Mails und Inhalten gemäß gesetzlichen Auflagen**
- **Ermöglicht Ihnen die Verknüpfung von E-Mails und losgelösten Inhalten mit anderen verwalteten Inhalten**
- **Ermöglicht die Verwaltung von E-Mails und Inhalten im Rahmen eines Geschäftsprozesses**

Übernehmen Sie wieder die Kontrolle über Ihre Inhalte

E-Mail. Dateisysteme. Bereichsübergreifende Dokumente, die in einer Microsoft® SharePoint®-Umgebung erstellt werden. Unternehmen wissen, dass sie heute mehr tun müssen, als die schnell anwachsenden Inhalte einfach nur zu archivieren, wenn sie aus deren Verwaltung wirklichen geschäftlichen Nutzen ziehen möchten. Sie müssen praktisch alle Arten von Inhalten überwachen, identifizieren und erfassen. Verbessern Sie die Nutzung von Inhalten durch Taskverarbeitung, Filterung und vieles mehr. Verwalten Sie sie als Teil einer Content-Management-Plattform des Unternehmens – nicht als Silo.

Unternehmen benötigen einen größeren geschäftlichen Nutzen als den, den herkömmliche Lösungen zur E-Mail-Archivierung bieten – denn wenn Informationen in riesigen Mengen archivierter Inhalte begraben liegen oder in schwer zugänglichen Silos gespeichert sind, können sie nicht den gewünschten geschäftlichen Nutzen bringen.

IBM Software Content Collector ist die erste integrierte, erweiterbare, modulare Lösung der Branche, die E-Mails und andere nebenbei erzeugte, beigesteuerte und gesammelte Inhalte erfasst, aufbereitet und verwaltet. Content Collector versetzt Sie in die Lage, wieder die Kontrolle über Ihre Geschäftsinhalte zu übernehmen und sie gewinnbringend zu nutzen. Content Collector ermöglicht eine bessere Verwaltung – und Nutzung – von Geschäftsinhalten sowie die Einhaltung von Vorschriften und betrieblichen Richtlinien. Die Gesamtbetriebskosten (Total Cost of Ownership, TCO) werden dabei sogar noch reduziert.

Erfüllung von Geschäftsanforderungen, die Content-Management erfordern

Diese bei der Erfassung und Archivierung von Inhalten führende IBM Lösung wurde entwickelt, um weit mehr zu bieten als herkömmliche Einzelprodukte, die sich in erster Linie auf die Archivierung von E-Mails konzentrieren. Stattdessen stehen vier wesentliche Geschäftsanforderungen im Mittelpunkt:

- *Archivierung von E-Mails und Inhalten im Rahmen des Speicherplatzmanagements*
- *Verwaltung von E-Mails und Inhalten im Rahmen gesetzlicher Auflagen*
- *Verknüpfung von E-Mails und losgelöster Inhalte mit anderen verwalteten Inhalten*
- *Verwaltung von E-Mails und Inhalten im Rahmen eines Geschäftsprozesses*

Content Collector stellt einen wesentlichen Fortschritt gegenüber Einzelösungen zur E-Mail-Archivierung dar, die nicht alle Arten von Inhalten aufnehmen oder unterstützen können, nur begrenzte und allzu einfache Funktionalitäten bieten, nicht ohne großen Aufwand Benutzer und Umgebungen hinzufügen können und sich nicht an die heutigen und künftigen Anforderungen der Verwaltung schnell wachsender Inhalte des Unternehmens anpassen lassen.

Archivierung von E-Mails und Inhalten im Rahmen des Speicherplatzmanagements

Überlastete Speicher können dazu führen, dass Systeme langsam werden, die Produktivität abnimmt und die Frustration der Benutzer steigt. Seit Langem suchen IT-Abteilungen nach Wegen, Speicherplatz durch Auslagerung dieser Last freizumachen. Heute benötigen sie darüber hinaus

Möglichkeiten, Inhalte besser zu verwalten. Content Collector verfügt über die Managementfunktionalität, die Sie benötigen, um betriebliche Probleme aufgrund der zunehmenden Menge von Inhalten zu reduzieren.

Jetzt können Informationen, die früher in Silos gespeichert und verwaltet wurden, gemeinsam verwaltet werden – da sie gemeinsam abgelegt sind. Dadurch können die Verwaltungskosten sowie das Verlust- und Fehlerrisiko, das bei verstreuten Informationen besteht, gesenkt werden.

Verwaltung von E-Mails und Inhalten im Rahmen gesetzlicher Verpflichtungen

Ein sich verschärfendes Gesetz- und Richtlinienumfeld macht es für Sie wichtiger denn je, Ihre Geschäftsinhalte zu erfassen und zu verwalten. Wenn Sie Informationen nicht schnell finden und vorweisen können, dürften Sie erhöhte Kosten, Risiken und Schwierigkeiten bei Ihren Unternehmensaktivitäten verursachen – und müssen mit Bußgeldern und anderen Maßnahmen von Aufsichtsbehörden rechnen. Mit Content Collector können Sie Vorschriften zur Anfertigung glaubwürdiger und zuverlässiger Unterlagen einhalten.

Zusammen mit Produktangeboten wie dem IBM eDiscovery Manager ermöglicht Ihnen Content Collector, schnell und kosteneffizient auf Kompatibilitätsanforderungen zu reagieren, selbst wenn Ihr Unternehmen gewaltige Mengen von Inhalten generiert: Dies geschieht, indem die Software Sie bei der Analyse, Überwachung, Absicherung, Kontrolle und Ausgabe von Informationen in Übereinstimmung mit gesetzlichen Vorschriften unterstützt.

Verknüpfung von E-Mails und losgelösten Inhalten mit anderen verwalteten Inhalten

Die Menge von nebenbei erzeugten, beigesteuerten und verarbeiteten Inhalten wächst exponentiell aufgrund neuer Technologien, die eine große Vielfalt von Inhaltstypen aus verschiedenen Quellen erzeugen. Leider werden viele davon nur zusammen mit anderen Inhalten desselben Typs oder aus derselben Quelle genutzt.

Mit Content Collector können Sie losgelöste Inhalte kontrollieren, absichern und wiederverwenden, indem Sie Dateisysteme und Umgebungen für bereichsübergreifende Inhalte verwalten, Inhalte durch intelligente Klassifizierung funktional erweitern, sie für die Verwendung im Rahmen von ECM-Services verknüpfen und in Inhalten verborgenes Wissen und Informationen extrahieren – alles unter Verwendung derselben Infrastruktur.

Verwaltung von E-Mails und Inhalten im Rahmen eines Geschäftsprozesses

Inhalte können die treibende Kraft von Geschäftsprozessen sein. Unternehmen verwenden sie, um Serviceanforderungen zu initiieren und um auf Versicherungsschäden zu reagieren – und sie spielen auch sonst eine wichtige Rolle für Maßnahmen und Aktivitäten. Aber oft ist die Verknüpfung von Inhalten mit dem betreffenden Geschäftsprozess immer noch ein manueller Prozess – und ein kostspieliger. Content Collector unterstützt Sie dabei, Geschäftsprozesse zu optimieren, die E-Mail- und andere Inhalte umfassen, indem Workflow-schritte automatisiert, die Verbindung von Inhalten mit dem Workflow oder mit aktuellen Fällen wiederhergestellt, Antwortvorschläge oder die Weiterleitung von E-Mails automatisiert und Inhalte auf Nichteinhaltung hin überwacht werden.

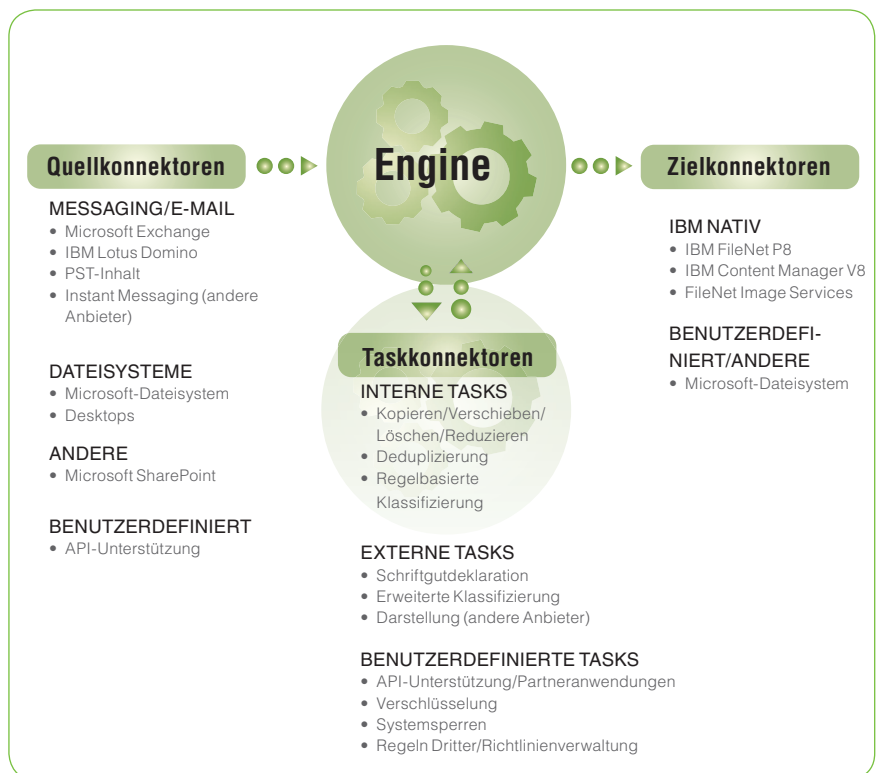
Kostenreduzierung von der Implementierung bis hin zur Verwaltung

Mit Content Collector können Sie geringere Gesamtbetriebskosten und eine höhere Kapitalrendite erzielen. Dank der zentralen Verwaltung und erweiterten Funktionalität ohne Vorbereitungs- oder Anpassungsaufwand schaltet Content Collector die Notwendigkeit einer benutzerdefinierten Integration praktisch aus.

Das konventionelle Stufenmodell der Systemimplementierung führt zu steigenden und wiederkehrenden Fixkosten für die Bereitstellung jedes Systems, erfordert Verwaltung von jedem Standort aus und erzeugt Silos mit jeweils eigenen Integrationskosten. Aber die Implementierung einer ECM-Umgebung mit integriertem Content Collector verursacht aufgrund der inkrementellen Bereitstellung nur eine geringe und allmähliche Kostenzunahme. Dagegen kann Ihre Kapitalrendite sprunghaft ansteigen, wenn der ECM-Gleichung eine effiziente Automatisierung, die automatisierte Dokumentenerfassung und eine effizientere und zuverlässigere eDiscovery-Lösung hinzugefügt werden.

Weitere Kosten können Sie mit Content Collector zur automatischen Archivierung von Inhalten dadurch senken, dass Endbenutzer weniger Zeit mit der Verwaltung ihrer eigenen Inhalte aufwenden müssen.

Und weil Content Collector Inhalte in einem zentralen ECM-Repository speichert, haben Sie die Möglichkeit, die Anzahl von Servern zu verringern, die Ihre archivierten Inhalte unterstützen. Nur eine Stelle für die Erstellung, Steuerung und Verwaltung eines zentralen Sets inhaltsbezogener Regeln und Richtlinien zu haben, kann die Wirtschaftlichkeit erhöhen. Die Verwaltung von Inhalten über regelbasierte Verarbeitungstechniken kann den Zeitaufwand für Schulungen, Entwicklung und Verwaltung reduzieren.



Das IBM Produktangebot zur Erfassung und Archivierung von Inhalten zeichnet sich durch eine modulare, ausbaufähige Architektur aus, die die Flexibilität bietet, mit Ihren Anforderungen zu wachsen.

Mehr Leistungsmerkmale als herkömmliche Lösungen

Content Collector ist die erste branchenspezifische Lösung für die Erfassung und Archivierung von Inhalten auf der Grundlage einer modularen, ausbaufähigen Architektur mit dem Ziel, Unternehmen in die Lage zu versetzen, wieder die Kontrolle über Inhalte zu gewinnen und ihren Nutzen zu erschließen. Diese innovative IBM Lösung bietet Ihnen:

- *Mehr als nur E-Mails. Zusätzlich zu E-Mails können Sie Dateisysteme, Microsoft SharePoint-Dokumente und vieles mehr archivieren. Beginnen Sie mit der Archivierung und Verwaltung eines Quellentyps und fügen Sie weitere hinzu, wenn das Geschäft es erfordert – ohne kostenintensive Integration. Benutzer können über eine Standardschnittstelle auf zusätzliche Inhalte zugreifen.*

- *Mehr als Archivierung. Die erweiterte Klassifizierung und Schriftgutverwaltung erfordert keine benutzerdefinierte Integration – und andere Funktionen zur Verarbeitung oder Umwandlung von Formaten können ohne großen Aufwand angepasst werden. Benutzer können die neue IBM Technologie der intelligenten Klassifizierung miteinbeziehen; in der Tat unterstützt Content Collector mehrere Formate zur Klassifizierung, wie z. B. regelbasierte und erweiterte kontextabhängige Klassifizierung, und gestattet die einzelne oder kombinierte Verwendung mehrerer Formate.*



- *Mehr als eine isolierte Lösung. Content Collector ist Teil einer ECM-Plattform, die nicht nur E-Mail- und andere Archivierungsanforderungen erfüllt. Sie umfasst ebenfalls bereits vorhandene Investitionen und kann um andere Lösungen, die auf Informationen zugreifen, sie verwalten oder umwandeln müssen, erweitert werden. Von daher bieten ECM-Lösungen von IBM ein vielseitiges Konzept. Die ECM-Funktionalität kann Inhaltsquellen erfassen, funktional erweitern und verwalten, z. B. Dateisysteme, E-Mails oder Messaging-Systeme, die nicht skalierbar sind, keine Sicherheitsfunktionen besitzen oder keine Sperrung unterstützen. Sie kann unternehmensübergreifende Kontrolle und remote angeschlossene Richtlinienverwaltung für ECM-Repositories bereitstellen. Mit zusätzlichen ECM-Produkten aus dem IBM Portfolio kann die Inhaltserfassung außerdem um die Erfassung von Papierdokumenten, die Archivierung von Daten und Anwendungen sowie die SAP-Archivierung erweitert werden.*

Gezielte Leistungsmerkmale zur Erfüllung der Anforderungen Ihres Unternehmens

Die Leistungsmerkmale von Content Collector wurden sowohl für neue ECM-Benutzer als auch für die installierte IBM Basis entworfen und sind in den folgenden Lösungsangeboten verfügbar:

- *IBM Software Content Collector for Email, Version 2.1*
- *IBM Software Content Collector for File Systems, Version 2.1*

Die modulare, ausbaufähige Architektur von Content Collector – unterstützt durch offene Anwendungsprogrammierschnittstellen (Application Programming Interfaces, APIs), mit deren Hilfe Sie Verbindungen zu weiteren Inhaltsquellen schreiben können – bedeutet, dass Sie Funktionen hinzufügen, anpassen und erweitern können, und zwar in dem Tempo, das den zukünftigen Anforderungen Ihres Unternehmens entspricht.

Und Content Collector lässt sich mit erweiterter Klassifizierung, Schriftgutverwaltung und Such- und Analysefunktionen für eDiscovery in Ihre ECM-Umgebung integrieren, um Prozesse zu optimieren – über den gesamten Lebenszyklus der Verwaltung richtlinienkonformer Informationen hinweg. Die Lösung ist ebenso mit IBM Lösungen für die Informationsinfrastruktur integrierbar, als notwendige Basis, um verbesserte Service-Levels bereitzustellen, mit der Geschäftstätigkeit verbundene Risiken zu reduzieren und die heute schnell wachsende Menge an Geschäftsinformationen zu verwalten.

Warum IBM?

IBM Lösungen für ECM versetzen die größten Unternehmen der Welt in die Lage, bessere und schnellere Entscheidungen zu treffen, indem sie unstrukturierte Inhalte verwalten, Geschäftsprozesse optimieren und dabei helfen, komplexe Kompatibilitätsanforderungen mithilfe einer integrierten Informationsinfrastruktur zu erfüllen. Über 13.000 globale Unternehmen, Organisationen und Regierungen verlassen sich auf ECM-Lösungen von IBM, um ihre Leistung zu verbessern und durch Innovation wettbewerbsfähig zu bleiben.

Neben Content Collector umfasst das Content-Management-Portfolio von IBM eine große Anzahl von Lösungen für die Verwaltung unstrukturierter Inhalte, einschließlich Grafiken, Dokumenten und Rich Media, ebenso wie Lösungen für elektronische Formulare und Speicherung, die alle zusammen verwendet werden können, um Sie bei der Aktivierung und Kontrolle Ihrer Inhalte zu unterstützen.

Weitere Informationen

Für weitere Informationen der IBM Content Collector-Software wenden Sie sich bitte an Ihren IBM Ansprechpartner oder IBM Business Partner. Oder besuchen Sie uns unter:

ibm.com/software/ecm

IBM Deutschland GmbH
Pascalstrasse 100
70569 Stuttgart
ibm.com/de

IBM Österreich
Obere Donaustrasse 95
1020 Wien
ibm.com/at

IBM Schweiz
Vulkanstrasse 106
8010 Zürich
ibm.com/ch

Die IBM Homepage finden Sie unter:
ibm.com

IBM, das IBM Logo, ibm.com, Lotus Domino und FileNet sind Marken der IBM Corporation in den Vereinigten Staaten und/oder anderen Ländern. Sind diese und weitere Markennamen von IBM bei ihrem ersten Vorkommen in diesen Informationen mit einem Markensymbol (® oder ™) gekennzeichnet, bedeutet dies, dass IBM zum Zeitpunkt der Veröffentlichung dieser Informationen Inhaber der eingetragenen Marken oder der Common-Law-Marken (common law trademarks) in den USA war. Diese Marken können auch eingetragene Marken oder Common-Law-Marken in anderen Ländern sein. Eine aktuelle Liste der IBM Marken finden Sie auf der Webseite „Copyright and trademark information“ unter:

ibm.com/legal/copytrade.shtml

Microsoft und SharePoint sind Marken der Microsoft Corporation in den USA und/oder anderen Ländern.

Weitere Unternehmens-, Produkt- oder Servicennamen können Marken anderer Hersteller sein.

Vertragsbedingungen und Preise erhalten Sie bei den IBM Geschäftsstellen und/oder den IBM Business Partnern. Die Produktinformationen geben den derzeitigen Stand wieder. Gegenstand und Umfang der Leistungen bestimmen sich ausschließlich nach den jeweiligen Verträgen.

Bei IBM heißt Dienst am Kunden zugleich auch Dienst an unserer Umwelt: Wir nehmen Ihre IBM Altgeräte und Zubehörteile zurück und stellen deren umweltfreundliche Entsorgung zum Selbstkostenpreis sicher. IBM Hardwareprodukte sind fabrikmäßig hergestellt. Sie können neben neuen auch wiederverwendete Teile enthalten.

Diese Veröffentlichung dient nur der allgemeinen Information. Die in dieser Veröffentlichung enthaltenen Informationen können jederzeit ohne vorherige Ankündigung geändert werden. Aktuelle Informationen zu IBM Produkten und Services erhalten Sie bei der zuständigen IBM Verkaufsstelle oder dem zuständigen Reseller.

IBM leistet keine rechtliche Beratung oder Beratung bei Fragen der Buchführung und Rechnungsprüfung. IBM gewährleistet und garantiert nicht, dass seine Produkte oder sonstigen Leistungen die Einhaltung bestimmter Rechtsvorschriften sicherstellen. Der Kunde ist für die Einhaltung anwendbarer Sicherheitsvorschriften und sonstiger Vorschriften des nationalen und internationalen Rechts verantwortlich.

© Copyright IBM Corporation 2009
Alle Rechte vorbehalten.