

IBM Content Manager CommonStore für Lotus Domino, Version 8



Verwalten Sie den E-Mail-Overload mit Content Manager CommonStore für Lotus Domino.

Highlights

- **Archiviert problemlos E-Mails und Dokumente unter Berücksichtigung der Anforderungen seitens der Revision und des Unternehmens an langfristige Datenspeicherung**
- **Stellt kosteneffiziente erweiterte Speicherkapazität zur Verfügung, verbessert die Anwendungsleistung und integriert sich nahtlos in Lotus® Domino® Umgebungen**
- **Schnelle Suche nach Dokumenten**
- **Entlastet IT-Administratoren bei der Pflege kontinuierlich wachsender E-Mail- und Lotus Notes® Datenbanken.**

Die Information bewältigen

Beim Aufbau ihrer IT-Infrastrukturen konnten Unternehmen kaum abschätzen, wie viel Speicherplatz E-Mails und andere Geschäftsdokumente auf Desktop-Computern, Servern und Netzwerken beanspruchen würden. Mit dem zunehmenden Erfolg von e-business verwenden immer mehr Menschen E-Mails und angehängte Dateien für ihre Transaktionen.

Dies gilt natürlich auch für Lotus Domino. Die Informationsflut kann die Leistung geschäftskritischer Anwendungen beeinträchtigen – und dies hat wiederum Einfluss auf den Kundendienst.

Nach wie vor müssen Anwender bestimmte Dokumente aufbewahren, etwa um Details zu einer Geschäftstransaktion abrufen zu können oder als juristischen Beleg. Darüber hinaus müssen zahlreiche elektronische Transaktionen so behandelt werden, als wären sie Papierdokumente. Ein Beispiel: Gesetzliche Bestimmungen können Unternehmen verpflichten, bestimmte Typen elektronischer Dokumente aufzubewahren, etwa von Online-Anwendungen aus dem Finanz- oder Versicherungsbereich oder zu Wertpapiertransaktionen.

Viele Unternehmen sehen sich mit diesem Dilemma konfrontiert. Die Folge: Die Zahl der Dokumente, die nicht gelöscht werden dürfen, wächst kontinuierlich – und damit auch die Zahl der Server und Massenspeicher.

Praktisches E-Mail-Management mit führender Software

Um diese Herausforderung bewältigen zu können, hat IBM eine Lösung entwickelt: IBM Content Manager CommonStore für Lotus Domino, Version 8. Diese leistungsstarke und einfach zu bedienende Archivierungslösung setzt auf IBM Content Manager auf.

Sie unterstützt alle Lotus Domino Plattformen, einschließlich IBM AIX*, AS/400*, OS/2*, S/390*, Linux, Microsoft** Windows** 2000/NT**, HP-UX und Sun Solaris.

Mit CommonStore für Lotus Domino schützt sich Ihr Unternehmen vor überquellenden E-Mail-Posteingängen und immer höheren Speicherkosten. Alle archivierten Dokumente stehen unabhängig von ihrem Speicherdatum zu Ihrer Verfügung – damit gehört Zeit raubendes Suchen in verschiedenen Quellen der Vergangenheit an.

CommonStore für Lotus Domino ermöglicht das langfristige Archivieren von E-Mails, angehängten Dateien oder vollständiger Ordner von Lotus Notes Datenbanken auf einem allgemein zugänglichen, sicheren Datenspeicher. Angehängte Dateien können getrennt von den zugehörigen E-Mails archiviert werden. Eine sehr praktische Funktion, denn

angehängte Dateien beanspruchen in Mail-Anwendungen den meisten Speicherplatz.

Dank ihrer nahtlosen Integration in die Lotus Domino Datenbank können Sie angehängte Dateien, komplette Dokumente oder Ordner problemlos aus der Domino Datenbank an den Content Manager übergeben und diese anschließend wie gewohnt mit einem Notes* Client, einem Web-Browser oder sogar mit Lotus iNotes* aufrufen und anzeigen. Außerdem können Sie diese Informationen mit jedem Content Manager oder Content Manager OnDemand Client abrufen.

Schnellere, einfachere Administration

CommonStore für Lotus Domino bietet Ihnen folgende neue Funktionen:

- *Administratoren können mit geringem Aufwand und ohne individuelle Programmierung Archivierungsrichtlinien einrichten, die CommonStore für Lotus Domino automatisch ohne Anwendereingaben ausführt. Mit einem automatischen Prozess lässt sich feststellen, ob*

E-Mails den in den Richtlinien festgelegten Kriterien entsprechen. Sollte dies der Fall sein, werden die entsprechenden Archivierungsregeln ausgeführt.

- *Dank der Unterstützung von Content Manager Views kann der Content Manager Administrator jedem Anwender eine bestimmte Datendarstellung zuweisen, ohne einen zusätzlichen Index erzeugen oder Index-Klassifizierungen festlegen zu müssen. Diese Verbesserung erhöht die Sicherheit, reduziert die Server-Last und steigert die Leistung, sobald der Zugriff auf Dokumente aus Sicherheitsgründen eingeschränkt werden soll. Service Provider mit mehreren Anwendergruppen können den Zugriff ihrer Kunden auf deren eigenen Dokumente eingrenzen, ohne einen Index erzeugen oder Index-Klassifizierungen festlegen zu müssen.*
- *Zusätzlich werden jetzt folgende Backend-Lösungen unterstützt: Content Manager für IBM @server iSeries* Version 5.1, Content Manager OnDemand für iSeries Version 5.1, Content Manager OnDemand für OS/390* Version 7.1 und IBM Tivoli* Storage Manager.*

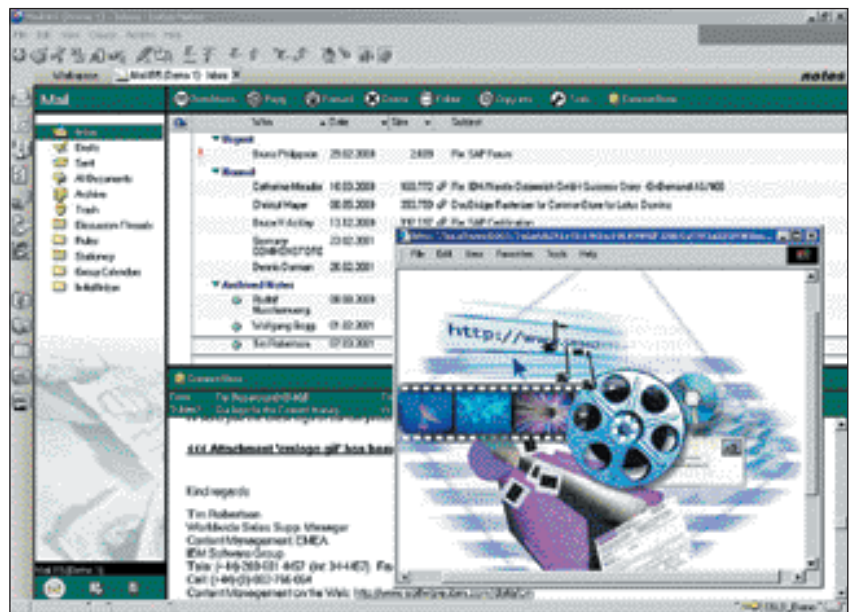


Content Manager CommonStore für Lotus Domino ist Teil des integrierten IBM Content Manager Portfolios für Enterprise Content Management.

Reduzierte Kosten und besserer Kundendienst

CommonStore für Lotus Domino bietet Ihnen zahlreiche Vorteile:

- *Kosteneffiziente, erweiterte Massenspeicherkapazität. Millionen E-Mails können auf kostengünstigen Speichermedien wie zum Beispiel CD-Jukeboxen oder Bandbibliotheken archiviert werden, die teure Festplattenlaufwerke ersetzen.*
- *Erhöhte Server-Leistung. Da Sie ältere, inaktive Dokumente in einem externen Archiv ablegen können, wird Ihre Lotus Notes Datenbank kleiner. Das Resultat: Die Leistung Ihrer Lotus Domino Server steigt, während Umfang und Zahl der Backups Ihrer Lotus Notes Datenbanken sinkt.*
- *Besserer Kundendienst. Intelligente Datenverwaltungsfunktionen von Content Manager ermöglichen den umgehenden Zugriff auf wichtige Dokumente und Anwendungen, unabhängig von deren Speicherort. So können Sie rasch auf Kundenanfragen reagieren.*
- *Unkomplizierte Integration in bestehende Umgebungen. Da auf Lotus Domino Desktops keine Client-Software eingesetzt*



Mit Content Manager CommonStore für Lotus Domino reduzieren Sie die Größe Ihrer Lotus Notes Datenbanken und verbessern Sie die Systemleistung.

werden braucht, fügt sich CommonStore für Lotus Domino problemlos in Ihre bestehende Infrastruktur.

- *Zentrale Archivierung und Administration auf verschiedenen robusten, skalierbaren und sicheren Plattformen.*

Flexibles Format

CommonStore für Lotus Domino speichert Lotus Notes Dokumente im Notes-eigenen Format. Dieses einzigartige Merkmal ermöglicht Ihnen die Ablage eines Dokuments im Archiv – Sie können es später problemlos wieder als Lotus Notes Dokument in Ihre Datenbank über-

nehmen. Dies stellt sicher, dass das Dokument wieder in seiner ursprünglichen Form vorliegt – Sie können jede beliebige Lotus Notes Funktion darauf anwenden, es zum Beispiel bearbeiten, weiterleiten oder weitere Dokumente anhängen.

Die Lösungen konvertiert zudem Lotus Notes Dokumente in andere Standardformate. Dies eröffnet Ihnen zusätzliche Darstellungsmöglichkeiten und zusätzlich reduzierte Massenspeichieranforderungen. Außerdem ist jetzt die Konvertierung in andere Formate wie zum Beispiel TIFF vor der Archivierung möglich – eine nützliche Funktion für langfristiges Archivieren.



Bestehende Lotus Notes Anwendungen erweitern

CommonStore für Lotus Domino bietet mehr als nur E-Mail-Archivierung. Tatsächlich lässt es sich zusammen mit praktisch jeder anderen Lotus Notes Anwendung einsetzen. Im Lieferumfang ist eine Lotus Skriptbibliothek enthalten, die Sie problemlos in jede Lotus Notes Anwendung integrieren können. So sind Schaltflächen zum Archivieren und Suchen in wenigen Momenten funktionsfähig eingerichtet. So profitieren alle heute erhältlichen kundenspezifischen und andere Lotus Notes Anwendungen von den Vorteilen von CommonStore für Lotus Domino.

Teil einer vollständigen Content Management Infrastruktur

CommonStore für Lotus Domino ist ein Element des IBM Enterprise Content Management Portfolios. Dieses vielseitige Tool unterstützt offene Standards. In Kombination mit einer der anderen IBM Repository-Lösungen wie Content Manager, Content Manager OnDemand und Tivoli Storage Manager können Sie alle digitalen Informationen der modernen e-business Welt verwalten.

Und im Zusammenspiel mit anderen Lösungen aus seiner Familie empfiehlt sich CommonStore für Lotus Domino als Teil einer Informations-integrationsstrategie, die eine weit reichende Verwendung von Enterprise Content ermöglicht. Für Anwender von SAP R/3 halten wir eine vergleichbare Lösung bereit: Content Manager CommonStore für SAP. Und wer Content Manager CommonStore für Lotus Domino und SAP einsetzt, kann auf Lotus Notes und SAP Archive vom SAP GUI Desktop aus zugreifen. Dritter im Bunde: Content Manager CommonStore für Exchange Server ist eine integrierte Archivierungslösung für Microsoft Outlook 2000.

Weitere Informationen

Weitere Informationen erhalten Sie bei Ihrem IBM Vertriebsbeauftragten oder IBM Business Partner oder auf der IBM Content Manager CommonStore Webseite im Internet unter:

ibm.com/de/software/data/cm.html

IBM Deutschland GmbH

D-70548 Stuttgart
Telefon: +49 180 3 313233*
Homepage: ibm.com/de

IBM Österreich

Obere Donaustraße 95
A-1020 Wien
Telefon: +43 1 21145-0
Homepage: ibm.com/at

IBM Schweiz

Bändliweg 21, Postfach
CH-8010 Zürich
Telefon: +41 848 805538
Homepage: ibm.com/ch

Die IBM Homepage finden Sie im Internet unter: ibm.com*

* Bei Benutzung der Rufnummer mit der Vorwahl 0180 3 entsteht eine Gebühr von derzeit (11/2002) € 0,12 pro Minute.

** IBM, das IBM Logo, das e(logo), AIX, AS/400, Domino, iNotes, iSeries, Lotus, Lotus Notes, Notes, OS/2, OS/390 und Tivoli sind Marken oder eingetragene Marken der International Business Machines Corporation in den Vereinigten Staaten und/oder anderen Ländern.

*** Microsoft, Windows, Windows NT und das Windows-Logo sind Marken der Microsoft Corporation in den Vereinigten Staaten und/oder anderen Ländern.

Marken anderer Unternehmen/Hersteller werden anerkannt.

Vertragsbedingungen und Preise erhalten Sie bei IBM Geschäftsstellen und den IBM Geschäftspartnern. Die Produktinformationen geben den derzeitigen Stand wieder. Alle Angaben ohne Gewähr. Gegenstand und Umfang der Leistungen bestimmen sich ausschließlich nach den jeweiligen Verträgen.

Hinweise in dieser Veröffentlichung auf IBM Produkte, Programme oder Services bedeuten nicht, dass IBM diese in allen Ländern bereitstellt, in denen das Unternehmen tätig ist. Hinweise auf IBM Produkte, Programme oder Services bedeuten nicht, dass nur IBM Produkte, Programme und Services eingesetzt werden können. Produkte, Programme oder Services mit gleicher Funktionalität können ebenfalls eingesetzt werden.

IBM Produkte sind fabrikneu hergestellt. Sie können neben neuen auch wieder verwendete Teile enthalten. Bei IBM heißt Dienst am Kunden auch Dienst an unserer Umwelt. Wir nehmen Ihre IBM Altgeräte zurück und stellen deren umweltfreundliche Entsorgung zum Selbstkostenpreis sicher.

Die vorliegende Veröffentlichung dient ausschließlich der allgemeinen Information.

Bei den abgebildeten Geräten kann es sich um Entwicklungsmodelle handeln.

© Copyright IBM Corporation 2002. Alle Rechte vorbehalten.

IBM Form GT12-6209-00 (11/2002)