

IBM DB2 Universal Database Express Edition, Version 8.1



IBM DB2 Universal Database Express Edition ist eine preisgünstige relationale Datenbank mit vollem Funktionsumfang – erhältlich für die Systemplattformen Microsoft Windows und Linux.

Highlights

- **Extrem preisgünstige relationale Datenbank mit vollem Funktionsumfang für Microsoft® Windows®- und Linux-Plattformen**
- **Zur Einführung von e-business Lösungen in kleinen und mittelgroßen Unternehmen konzipiert**
- **Einfache Integration mit Ihrer Lösung durch umfangreiche Programmierschnittstellen (APIs) einschließlich Java™ und .NET führt zu schneller Marktreife**
- **Die interaktionsfreie Installation ermöglicht eine transparente Installation zusammen mit Ihrer Lösung.**

Schneller Nutzen

IBM DB2 Universal Database Express Edition V8.1 (DB2 UDB Express) ist eine kostengünstige, voll funktionale und einfach zu verwaltende Datenbank für die Implementierung von e-business Lösungen unter Microsoft Windows oder Linux. DB2 UDB Express brilliert mit herausragender Leistung, Verfügbarkeit und Skalierbarkeit sowie geringen Gesamtbetriebskosten. Sie unterstützt gängige integrierte Entwicklungsumgebungen und lässt sich einfach verwalten. Sie wurde speziell für kleine und mittelgroße Unternehmen (SMB) entwickelt und auf deren finanzielle Möglichkeiten preislich zugeschnitten.

DB2 UDB und Produkte der IBM DB2 Familie werden schon bei über 400.000 Unternehmen und 16.000 Business Partnern der IBM eingesetzt. Dank der günstigen Preisgestaltung und des damit verbundenen, aussergewöhnlich günstigen Preis-Leistungs-Verhältnisses entspricht DB2 UDB Express genau den Anforderungen des SMB-Marktes von heute. Dieses Angebot bekommen Sie vom – laut Gartner Dataquest – weltweit marktführenden Anbieter für Datenbank-Software.

Mit der interaktionsfreien Installation können Lösungsanbieter DB2 UDB Express unauffällig im Hintergrund und im Rahmen einer Gesamtlösung installieren und konfigurieren. Als Teil der DB2 UDB Familie stützt sich die Express Edition auf offene Industriestandards und ist so für die Portabilität zwischen verbreiteten Systemplattformen ausgelegt. DB2 UDB Express ist kompatibel zu anderen IBM Middleware Angeboten, darunter Collaboration-Lösungen von Lotus, Tivoli System-Management Produkte oder WebSphere Lösungen für dynamisches e-business on demand.

Selbstverwaltung

IBM hat DB2 UDB Express Edition in Abstimmung mit IBM Business Partnern mit Autonomic Computing Technologie ausgestattet. Diese verleiht DB2 UDB Express Fähigkeiten zur Selbstverwaltung, Selbstoptimierung und Selbstheilung – dadurch sind Wartung und andere Eingriffe durch den Datenbank-Administrator nur selten nötig. Mit dem Configuration Advisor lässt sich die DB2 UDB Express Umgebung für optimale Leistung konfigurieren. Schließlich überwacht das Health Center Ihr DB2 System, warnt bei möglichen Problemen und liefert dem Administrator passende Lösungsvorschläge.



Autonomic Computing Technologie verringert oder eliminiert Verwaltungsaufgaben

Einfache Entwicklung

Mit DB2 UDB Express kann Ihr Unternehmen bereits getätigte Investitionen in Know-how für die Anwendungs-Entwicklung nutzen. Durch die Unterstützung aller relevanten Programmierschnittstellen (APIs) stehen Ihnen mehrere technologische Optionen zur Verfügung.

Produkte der DB2 UDB Familie unterstützen ab sofort das neue Microsoft .NET Framework. Diese Unterstützung umfasst einen von ADO.NET verwalteten Provider und ein in die Entwicklungsumgebung von Visual Studio .NET integrierter vollständiger Satz an Tools, welche die Entwicklung der Anwendungslogik sowohl auf der Client- als auch auf der Server-Seite deutlich vereinfachen. DB2 UDB Express ist Teil des Microsoft Visual Studio.NET Integrationsprogramms, das den Zugang zu Werkzeugen, Technologien und Ressourcen erleichtert. Auf diese Weise werden Entwurf und Einführung von serverseitiger DB2 Logik (z.B. Stored Procedures und SQL-Funktionen) innerhalb von Visual Studio.NET erheblich vereinfacht.

Java bleibt ein weit verbreitetes API für Entwickler von Datenbankanwendungen. DB2 UDB Express wird mit einem neu programmierten Satz von Java-Treibern zur Unterstützung der Entwicklungsplattform Java 2 Enterprise Edition (J2EE) angeboten. Bei diesen Java-Treibern handelt es sich um eine Kombination von JDBC- und SQLJ-Implementationen, die man für die gesamte Familie der DB2 UDB Server verwenden kann. DB2 UDB Express erfordert keine zusätzliche Technologie, um mehrschichtige Anwendungen mit J2EE-Anwendungsservern wie dem WebSphere Application Server einzurichten. Diese neuen Treiber führen viele innovative Funktionen aus der neuesten JDBC-Spezifikation ein. DB2 UDB Express bietet eine hochgradig optimierte SQLJ-Implementierung, die höhere Transaktionsvolumina verkraftet und statische SQL-Funktionen nutzt. DB2 UDB Express bietet außerdem einen vollständigen Satz von WebSphere Studio Plug-Ins, die DB2 JDBC- und SQLJ-Anwendungen einschließlich Stored Procedures und SQL-Funktionen unterstützen.

Die Entwicklung von Anwendungsbausteinen innerhalb der DB2 UDB Server-Umgebung stellt einen besonders skalierbaren Ansatz für Entwickler dar. Das DB2 Development Center und das Project Deployment Tool sind hervorragende grafische Hilfen, die Sie bei der Entwicklung und Einführung komplexer Stored Procedures und SQL-Funktionen unterstützen.

Mehrere alternative APIs runden das DB2 UDB Express Angebot für Entwickler ab. Zu diesen APIs zählen: DB2 Call Level Interface (CLI), ODBC, Extensible Markup Language (XML) und Embedded SQL-Sprachen (C, COBOL, Fortran).

Das erleichtert die nahtlose Integration und gibt Anwendungsentwicklern die Möglichkeit

- *ihre vorhandenen Know-how weiter zu nutzen*
- *die Zeit bis zur Marktreife zu verkürzen*
- *die Produktivität der Entwickler zu erhöhen*
- *schneller Nutzen aus der DB2 Installation zu ziehen.*

Flexible Infrastruktur für e-business on demand

Die Kernfunktionen aller Datenbankservers der DB2 UDB Familie sind gleich. Dadurch profitieren Sie von der gleichen Zuverlässigkeit, Sicherheit, den gleichen Schnittstellen für die Anwendungsentwicklung und Optimierung auch wenn Ihre Datenmengen, Nutzerzahlen oder Zugriffe steigen. Wenn die Anforderungen Ihrer Kunden wachsen, können Sie auf größere Produktvarianten aus der DB2 UDB Familie umsteigen und Ihre Investitionen in DB2 Express weiter nutzen.

DB2 UDB Express gehört zur Familie der IBM Express Produkte und wird vom IBM WebSphere Application Server – Express V5 und anderen zukünftigen Express-Produkten unterstützt.

DB2 UDB Express Edition ist für den Einsatz unter Windows und Linux auf 32 Bit Intel Hardware optimiert.

IBM Express Enablement für den Mittelstand

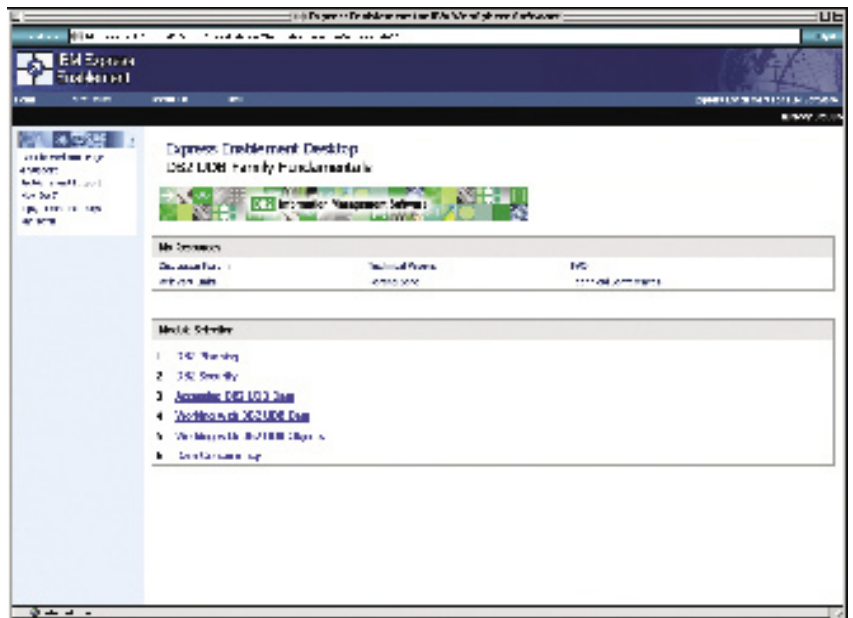
IBM bietet Partnern im Rahmen des Express Enablement Programms ergänzende technische, vertriebliche und produktbezogene Informationen, um sie bei der Einführung der IBM Express Produkte zu unterstützen. IBM Express Produkte sind ausgerichtet auf die speziellen Anforderungen und geschäftlichen Gegebenheiten von kleinen und mittelgroßen Unternehmen, die mit vergleichsweise geringen Ressourcen auskommen müssen. Entsprechend berücksichtigt auch das IBM PartnerWorld Programm die einzigartigen Anforderungen der im SMB-Markt tätigen Partner.

Wer sollte daran teilnehmen?

Alle unabhängigen Softwareanbieter, Systemintegratoren, Lösungsanbieter, Value Added Reseller (VARs) und Entwickler, die neu in der IBM Partnergemeinschaft oder bereits IBM Business Partner sind.

Die wichtigsten Vorteile sind:

- *Keine finanziellen Investitionen oder Verpflichtungen*
- *Frühzeitige Unterstützung beim Aufbau Ihrer SMB-Anwendungen*
- *Kostenloser Code-Download*
- *Ergänzende Online-Schulungskurse von IBM*
- *Online-Zugang zu technischem Support via E-Mail oder im Chat*
- *Online-Zugang zu Material für Vertriebs- und Marketingunterstützung.*



Das IBM Express Enablement Programm bietet Schulungen zu technischen und Vertriebsthemen sowie Unterstützung bei der Schaffung technischer Voraussetzungen für Ihre Anwendungsentwicklung.

Besuchen Sie unsere Express Enablement Webseite unter: **ibm.com/partnerworld/expressenablement/**

Solider Allround-Nutzen

Mit Hilfe innovativer Technologien definiert IBM die Verwaltung großer Datenmengen neu und gewährleistet damit maximalen Nutzwert für den Kunden. Die Gesamtbetriebskosten der DB2 UDB gehören zu den niedrigsten am Markt. Noch wichtiger für kostenbewusste SMB-Kunden ist jedoch der ausgesprochen günstige Einstiegspreis – er liegt deutlich niedriger als der von Konkurrenzprodukten. Skalierbarkeit, Zuverlässigkeit und hohe Transaktionsgeschwindigkeit zeichnen DB2 UDB Express aus. Damit kann diese Datenbank-Lösung Ihnen dabei helfen, den Bedürfnissen kleiner und mittelgroßer Unternehmen zu entsprechen, die sich einer ganz neuen Herausforderung stellen müssen: e-business on demand.

Systemvoraussetzungen

Hardwareanforderungen:

Prozessoren: 32 Bit Intel™ Pentium™ oder AMD Athlon.

Speicheranforderungen:

Empfohlene Mindestausstattung für Windows und Linux: 256 MB Arbeitsspeicher. Der tatsächliche Bedarf hängt von den Anwendungen ab, die der Kunde betreiben will. Zusätzlicher Speicher kann nötig sein, wenn hohe Belastungen und viele Nutzer bewältigt werden müssen.

Anforderungen an Plattenplatz:

Für eine typische Installation werden unter Windows mindestens 350 MB und bei Linux mindestens 450 MB empfohlen. Der tatsächliche Bedarf kann davon abweichen, je nachdem welches Dateisystem der Kunde verwendet und welche Komponenten installiert werden.

Softwarevoraussetzungen:

DB2 UDB Express Edition Version 8.1 stellt folgende Anforderungen an die Betriebssysteme. JRE 1.3.1 ist zum Betrieb von Anwendungen und Tools auf allen Plattformen erforderlich:

Windows

- *Microsoft Windows NT[®] 4.0 mit SP 6a oder neuer und Internet Explorer 4.01 mit SP2 oder neuer*
- *Microsoft Windows XP (32 Bit) Professional Edition*
- *Microsoft Windows 2000 Professional, Standard Server, Advanced Server und Datacenter Server*
- *Microsoft Windows Server 2003 Standard, Enterprise und Datacenter Edition.*

Windows 2000 SP3 oder Windows XP SP1 werden für den Betrieb von DB2 Anwendungen in einer der folgenden Umgebungen benötigt:

- *Anwendungen mit COM+-Objekten, die ODBC verwenden*
- *Anwendungen, die OLE DB Provider für ODBC verwenden, wenn OLE DB Resource Pooling ausgeschaltet ist.*

Falls Sie sich nicht sicher sind, ob Ihre Anwendungsumgebung für den Einsatz mit DB2 geeignet ist, wird die Installation der entsprechenden Windows Service Levels empfohlen.

Linux

Die folgenden Distributionen werden mit Kernel und Bibliothek, wie auf der Linux Validation Website für DB2 angegeben, unterstützt.

- *Red Hat Advanced Server 2.1, Red Hat 7.2, Red Hat 7.3, Red Hat 8.0*
- *SuSE 7.3, SuSE Pro 8.0, SuSE Pro 8.1, SLES 7, SLES 8*
- *SCO Linux 4.0*
- *TurboLinux 7 Server, TurboLinux 8 Server, TurboLinux Enterprise Server 8*
- *UnitedLinux 1.0*
- *FTLinux 1.0.*

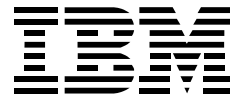
DB2 wird auf zugelassenen Linux-Distributionen unterstützt. Eine Liste der überprüften Distributionen steht auf der Website:

ibm.com/db2/linux/validate

Weitere Informationen finden Sie unter:

Um mehr über DB2 UDB Express Edition zu erfahren, besuchen Sie unsere Webseite: **ibm.com/de/software/data/db2_ude.html**

Bestellen können Sie IBM DB2 UDB Express Edition bei Ihren IBM Vertriebsbeauftragten oder IBM Business Partner, oder besuchen Sie die IBM Website: **ibm.com/shop**



IBM Deutschland GmbH

D-70548 Stuttgart
Homepage: **ibm.com/de**

IBM Österreich

Obere Donaustraße 95
A-1024 Wien
Homepage: **ibm.com/at**

IBM Schweiz

Bändliweg 21, Postfach
CH-8010 Zürich
Homepage: **ibm.com/ch**

Die IBM Homepage finden Sie im Internet unter: **ibm.com**

Vertragsbedingungen und Preise erhalten Sie bei den IBM Geschäftsstellen und den IBM Geschäftspartnern. Die Produktinformationen geben den derzeitigen Stand wieder. Alle Angaben ohne Gewähr. Gegenstand und Umfang der Leistungen bestimmen sich ausschließlich nach den jeweiligen Verträgen.

IBM, das IBM Logo, das e(logo), e-business on demand, DB2, DB2 Universal Database, Domino, Lotus, Tivoli und WebSphere sind eingetragene Marken der International Business Machines Corporation in den Vereinigten Staaten und in anderen Ländern.

Intel und Pentium sind Marken der Intel Corporation in den Vereinigten Staaten und/oder anderen Ländern.

Java und alle Java-basierenden Marken sind Marken von Sun Microsystems in den Vereinigten Staaten und in anderen Ländern, oder beides.

Microsoft, Windows und Windows NT sind Marken der Microsoft Corporation in den Vereinigten Staaten und/oder anderen Ländern.

Hinweise in dieser Veröffentlichung auf IBM Produkte, Programme oder Services bedeuten nicht, dass IBM diese in allen Ländern bereitstellt, in denen das Unternehmen tätig ist. Hinweise auf IBM Produkte, Programme oder Services bedeuten nicht, dass nur IBM Produkte, Programme und Services verwendet werden können. Sie können jedes andere Produkt mit identischer Spezifikation verwenden.

IBM Produkte sind fabriken hergestellt. Sie können neben neuen auch wieder verwendete Teile enthalten.

Bei IBM heißt Dienst am Kunden auch Dienst an unserer Umwelt. Wir nehmen Ihre IBM Altgeräte zurück und stellen deren umweltfreundliche Entsorgung zum Selbstkostenpreis sicher.

Die vorliegende Veröffentlichung dient ausschließlich der allgemeinen Information.

Bei abgebildeten Geräten kann es sich um Entwicklungsmodelle handeln.

© Copyright IBM Corporation 2003.
Alle Rechte vorbehalten.