

## DB2 Express 9

---

### Highlights

---

- **Hochwertig, kostengünstig, sofort einsatzbereit**
- **Ideal für Entwickler, kann ohne dedizierten Datenbankadministrator betrieben werden**
- **Zuverlässiges Management von relationalen und XML-Daten**
- **Hervorragende Support- und Serviceleistungen für DB2 Express 9**
- **Umfassende Unterstützung auch über das DB2 Express-C 9-Forum**

### **Kosteneffiziente Datenbankplattform – sofort einsatzbereit, geringer Verwaltungsaufwand**

IBM DB2 Express 9 (bisherige Code-name "Viper") ist ein flexibel einsetzbarer, kosteneffizienter Datenserver für unabhängige Softwareanbieter (ISVs), die ihre Umsätze steigern und ihre Entwicklungskosten senken wollen. DB2 Express 9 eignet sich hervorragend für die kostengünstige Entwicklung leistungsfähiger On Demand Business Anwendungen, die sofort im Entwicklungs- und Produktionsprozess eingesetzt werden können. Mit DB2 Express 9 können akademische Communities, kleine und mittelständische Unternehmen und die sie unterstützenden IBM Business Partner Lösungen implementieren, die auf einer serviceorientierten Architektur (SOA) aufbauen, und somit den Wert vorhandener Informationsressourcen erschließen.

Durch die Kombination aus Leistungsfähigkeit, Funktionalität, Zuverlässigkeit, einfacher Installation und Implementierung ist DB2 Express 9 in der Lage, erfasste Daten in offene, für jeden zugängliche Informationen zu transformieren, die bedarfsgerecht im gesamten Unternehmen zur Verfügung gestellt werden können. Mit den einzigartigen innovativen Funktionen von DB2 Express 9 können Sie problemlos Lösungen für die Integration von XML- und relationalen Daten entwickeln, die Produktivität des System Management-Teams optimieren, die IT-Kosten senken und gleichzeitig die Service-Levels erhöhen.

### **Der erste relationale und XML-fähige Hybrid-Datenserver in der Branche**

DB2 Express 9 ist der einzige Hybrid-Datenserver auf dem Markt, der für das Management von relationalen und XML-Daten optimiert wurde. Features wie das neue XML-spezifische Speichermanagement, die Indizierungsfunktion und die Optimierungstechniken verbessern die Performance und Flexibilität im XML-Bereich auf geradezu dramatische Weise. DB2 Express kann XML-Daten nahtlos in relationale Daten integrieren, nutzt sowohl tabellarische als auch hierarchische Datenmodelle und ermöglicht die flexible Nutzung von SQL und XQuery in Ihrer Anwendung. Entwickler haben die Möglichkeit, ihr erworbenes Know-how weiter zu nutzen, da Sie über die vertrauten SQL- oder XQuery-Abfragesprachen auf die DB2-Datenbestände zugreifen können. Sie müssen also wesentlich weniger Zeit zum Schreiben von Anwendungscode für den Zugriff auf relationale Daten oder XML-Datenquellen aufwenden. Mit DB2 9 sind XML-Daten zum ersten Mal effizient nutzbar und können schneller und kostengünstiger in Geschäftsprozesse integriert werden.

Neben den durch Optimierungstechnologien wie automatisiertes Storage Management erzielten Kosteneinsparungen bietet DB2 Express 9 auch bei der Hochverfügbarkeit und Ausfallsicherheit von Geschäftsanwendungen und -prozessen eine hohe Wertschöpfung durch Faktoren wie Sicherheit und Datenschutz, Verfügbarkeit, Zuverlässigkeit, Skalierbarkeit, Disaster Protection, Compliance und Governance.

DB2 Express 9 überzeugt zudem durch Funktionen für die Selbstverwaltung, Selbstoptimierung und Selbstheilung, die bereits als Standardfunktionen integriert sind. Diese Selbstverwaltungsfunktionen tragen ganz wesentlich zur Optimierung der Datenbankperformance bei und machen einen Datenbankadministrator speziell für diesen Bereich überflüssig.

### **Einzigartige Funktionalität für SAP-Anwendungen**

Auch in DB2 Express 9 wurden gezielt Verbesserungen für SAP-Umgebungen vorgenommen. So können Sie jetzt die Implementierungszeit deutlich verkürzen, indem Sie die vollständig optimierte und konfigurierte DB2 Express 9-Lösung im Rahmen des SAP-Installationsprozesses mitinstallieren. Neue, SAP-spezifische Optimierungstools sowie Tools für die erweiterte SAP-Überwachung und -Diagnose tragen ihren Teil zu einer besseren SAP-Performance bei.

### **Umfassender Entwicklungssupport**

DB2 Express 9 ermöglicht sichtbare Verbesserungen bei der Anwendungsperformance und Kosteneinsparungen im gesamten Entwicklungsprozess. Wichtige Geschäftsinformationen können schneller und zu niedrigeren Kosten bereitgestellt werden. So unterstützt DB2 Express 9 beispielsweise eine Vielzahl von APIs wie Microsoft .NET Framework und Java™ 2 Platform, Enterprise Edition (J2EE). Der Datenserver umfasst darüber hinaus ein komplettes Tool-Set, das sich in die .NET-Entwicklungsumgebungen Microsoft Visual Studio 2003 und Visual Studio 2005 integrieren lässt. Dadurch wird die Entwicklung von DB2-Serverlogik wie Stored Procedures- und SQL-Funktionen deutlich vereinfacht.

DB2 Express 9 verfügt zudem über neu entwickelte Java-Treiber und Tools für die Entwicklung mehrschichtiger Anwendungen mit Hilfe von J2EE-Anwendungsservern. Durch diese Treiber ist es nicht mehr erforderlich, für die Anwendungsentwicklung in Java zusätzliche Technologien anzuschaffen. Dadurch werden nicht nur die Implementierungszeiten, sondern auch die Markteinführungszeiten verkürzt.

Für PHP-Entwickler kann DB2 nahtlos in Zend Core for IBM, eine leicht zu installierende PHP-Entwicklungs- und Produktionsumgebung, integriert werden. Zend bietet eine geeignete Basis für die schnelle Entwicklung und Implementierung datenbankgesteuerter Anwendungen. Für Ruby on Rails-Programmierer stellt DB2 Express 9 von IBM entwickelte Ruby-Treiber und Rails-Adapter bereit, so dass leistungsfähige und skalierbare Ruby on Rails-Anwendungen problemlos entwickelt werden können.

DB2 Express 9 lässt sich ohne großen Aufwand und ganz transparent in Anwendungen von IBM Business Partnern einbetten. Die hierfür vorgesehenen Funktionen für die interaktionsfreie Installation geben dem IBM Business Partner die Möglichkeit, DB2 Express 9 als Teil seiner eigenen zielgruppenspezifischen Lösungen anzubieten. Darüber hinaus können sich mehrere DB2-Installationen auf demselben System befinden, die unabhängig voneinander mit Ihren Anwendungen funktionieren.

Zusätzlichen Entwicklungssupport bietet die DB2 Developer Workbench, eine umfassende Entwicklungsumgebung zum Erstellen, Bearbeiten, Debuggen, Implementieren und Testen von DB2 Stored Procedures und benutzerdefinierten Funktionen. Sie können die DB2 Developer Workbench auch für die Entwicklung von SQLJ-Anwendungen sowie zum Erstellen, Bearbeiten und Ausführen von SQL-Anweisungen und XML-Abfragen einsetzen.

### **Optionale Features für DB2 Express 9**

Abhängig von Ihren Anforderungen stehen folgende optionalen Zusatzfeatures zur Verfügung:

- *DB2 pureXML for Express Edition: Mit Hilfe dieses Features können Sie zahlreiche gängige Datenbankoperationen für XML-Daten ausführen. So z. B. das Erstellen von Tabellen mit XML-Daten oder das Einfügen, Aktualisieren oder Löschen von XML-Dokumenten. Alle Management- und Entwicklungstools können auch für XML-Daten genutzt werden.*
- *DB2 High Availability for Express Edition: Dieses Feature stellt die Rund-um-die-Uhr-Verfügbarkeit sicher, die On Demand Unternehmen für kritische Unternehmensanwendungen brauchen. Zum Umfang der Lösung gehören die Komponenten High Availability Disaster Recovery (HADR), Online Reorganization und IBM Tivoli System Automation for Multiplatforms.*

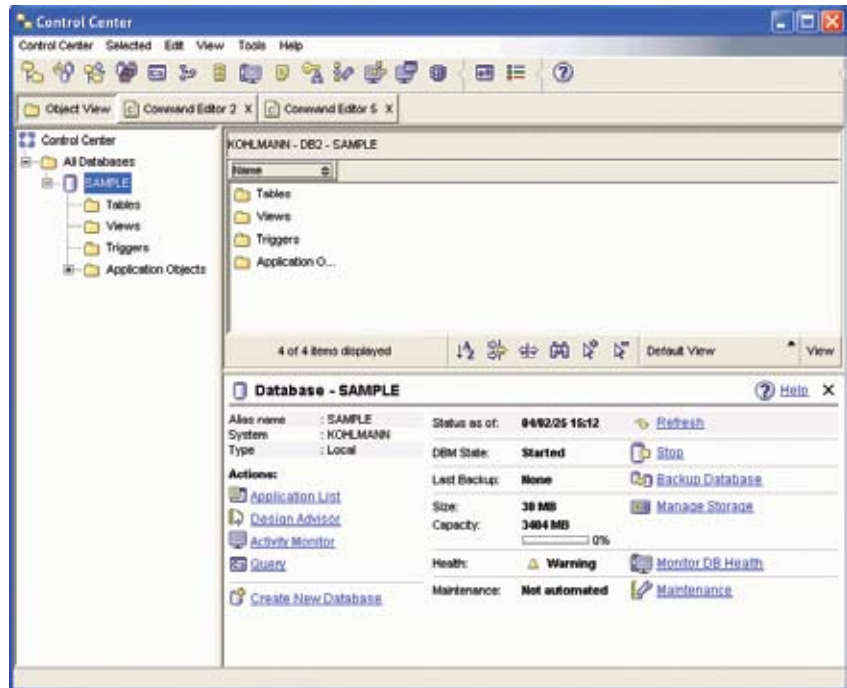
- *DB2 Performance Optimization for Express Edition: Dieses Feature kombiniert die Funktionalität von MQTs (Materialized Query Tables), MDC (Multidimensional Clustering) und die parallele Abarbeitung von Abfragen. Die Lösung ermöglicht die Optimierung der Leistung für komplexe Abfragen, Datenclustering nach verschiedenen Dimensionen für OLAP-Anwendungen sowie mehr Performance beim Einsatz von Multiprozessormaschinen.*
- *DB2 Workload Management for Express Edition: DB2 Workload Management nutzt Connection Concentrator in Verbindung mit Query Patroller (QP) oder DB2 Governor. Dadurch steht dem Kunden eine proaktivere und sicherere Umgebung für das Workload-Management zur Verfügung.*

### **Kostenloser Datenserver für Entwicklercommunities**

IBM DB2 Express-C 9 ist eine für Entwicklercommunities angepasste Version von DB2 Express Edition. Es handelt sich hierbei um einen kostenlosen Datenserver, der für Entwicklungs- und Produktionsumgebungen eingesetzt werden kann. Der Server weist dieselben Datenbankserver-Features, API-Schnittstellen und Systembeschränkungen wie DB2 Express 9 auf – nur in einem kleineren Installationspaket. Das optionale DB2 pureXML for Express-Feature ist in DB2 Express-C 9 mit enthalten.

IBM Business Partner können sich entsprechend registrieren, um DB2 Express-C 9 zusammen mit ihren Lösungen kostenlos weiterverbreiten zu können. Wenn Sie einen DB2-Datenserver mit deutlich erweitertem Funktionsumfang und Rund-um-die-Uhr-Support von IBM benötigen, kann DB2 Express-C 9 nahtlos auf

die DB2 Express 9, DB2 Workgroup und DB2 Enterprise Server Editions aufgerüstet werden, ohne Ihre Datenbank oder Anwendung ändern zu müssen. Ein neu eingerichtetes und von DB2-Experten überwachtes und betriebenes Forum, bietet gebührenfreien DB2 Express-C 9-Support im Rahmen der Community.



*IBM DB2 UDB Express optimiert die Systemperformance, indem bei Bedarf die Datenbankstatistiken aktualisiert und die Datenbestände reorganisiert werden. Außerdem können die Daten durch automatisierte Bankbackups gesichert werden.*

Weitere Informationen hierzu finden Sie unter der folgenden Adresse:  
[ibm.com/db2/express](http://ibm.com/db2/express)

### **Die IBM Information On Demand Infrastruktur**

Der Erfolg eines Unternehmens steht im direkten Zusammenhang damit, wie schnell das Unternehmen auf sich bietende Geschäftschancen reagieren kann. Bei Information On Demand geht es darum, die richtigen Informationen den richtigen Personen oder Prozessen zum richtigen Zeitpunkt zur Verfügung zu stellen, um diese Chancen effizient zu nutzen.

Voraussetzung für Information On Demand ist eine solide Architektur als Basis, die jedoch so flexibel sein muss, dass sie den sich im Zeitablauf ändernden Anforderungen gerecht werden kann. Setzt man voraus, dass Kosten und Komplexität der IT-Umgebung direkt mit dieser geforderten Flexibilität in Zusammenhang stehen, ist DB2 Express 9 für alle Unternehmen eine hervorragende Einstiegslösung auf dem Weg zu Information On Demand. IBM arbeitet sehr eng mit Partnern und Kunden zusammen, um die Information On Demand-Vision in kleinen und mittelständischen Unternehmen aller Branchen Realität werden zu lassen.

Als Teil seines DB2 Express-Engagements hat IBM umfassende Integrationsmöglichkeiten zwischen DB2 Express 9 und dem IBM Express-Portfolio geschaffen. Auf diese Weise können kleinere und mittelständische Kunden eine breite Palette an kostengünstigen IBM Lösungen nutzen, um widerstandsfähige und flexible Information On Demand Lösungen aufzubauen. Folgende IBM Express-Angebote ergänzen die DB2 Express-Lösungen:

- *IBM WebSphere Application Server – Express*
- *IBM WebSphere Commerce – Express*
- *IBM Workplace Services Express*
- *IBM Lotus Domino Collaboration – Express*
- *IBM Express Runtime*

### **Voraussetzungen**

Hardwarevoraussetzungen:

- *x86-Systeme mit 32-Bit-Microsoft® Windows®- oder Linux®: Intel® Pentium® 4, Intel Xeon®, AMD Athlon AMD Opteron-Prozessoren oder höher*
- *x86-64-Systeme mit 64-Bit-Windows- oder Linux: Systeme mit AMD64- oder Intel EM64T-Prozessoren*
- *IBM System p und IBM System i mit Linux: IBM POWER4- und IBM POWER5-Prozessoren*

#### Hauptspeicherbedarf:

Mindestempfehlung: 256 MB für Microsoft Windows- und Linux-Plattformen. Zusätzlicher Speicher kann für komplexe Workloads oder eine große Anzahl an Benutzern erforderlich sein.

#### Plattenspeicherplatz:

Mindestempfehlung für eine Standardinstallation: 450 MB. Der tatsächlich benötigte Speicherplatz hängt vom jeweiligen Dateisystem und den installierten Komponenten ab.

#### Softwarevoraussetzungen:

- *Linux: Red Hat Enterprise Linux (RHEL) 4 und SUSE LINUX Enterprise Server (SLES) 9*
- *Support für die Sun Solaris 10 x86-64-Plattform ist für einen späteren Zeitpunkt geplant*
- *Windows: 32-Bit- und 64-Bit-Windows XP Professional Edition, Server 2003, Standard Server, Enterprise Server und Datacenter Editions*

Die Angaben zu den Hardware- und Softwarevoraussetzungen für DB2-Produkte und -Komponenten werden häufig aktualisiert. Aktuelle Informationen finden Sie unter der folgenden Adresse:

[ibm.com/software/data/db2/udb/sysreqs.html](http://ibm.com/software/data/db2/udb/sysreqs.html)

#### Warum IBM?

Mit seinen kundenfreundlichen Liefer- und Zahlungsbedingungen, seinen niedrigen Lizenz- und Supportkosten und seinem guten Preis-Leistungs-Verhältnis trägt DB2 Express 9 viel dazu bei, Ihre Wettbewerbsfähigkeit zu verbessern und Ihre Gewinnspannen zu optimieren. IBM wird auch weiterhin seinen IBM Business Partnern umfassenden und weltweiten Support sowohl im technischen Bereich als auch bei Marketing- und Pre-Sales-Fragen bieten, wozu auch der Zugriff auf IBM Vertriebs- und Servicebeauftragte gehört. Der Business Partner-Support umfasst u. a. folgende Leistungen:

- *Verwendung des „Built on IBM Express Portfolio“-Emblems bei der Vermarktung der eigenen Lösungs- oder Serviceangebote für mittelständische Unternehmen, wenn diese Angebote IBM Express-Lösungen wie DB2 Express 9 enthalten. Sie können das Emblem auf Ihrer Website, in Ihren Begleitmaterialien für Ihre Marketingkampagnen und in Werbeanzeigen verwenden und somit an dem 200 Mio US-Dollar umfassenden Investitionsprogramm von IBM zur Bedarfsgenerierung bei den Express Portfolio-Lösungen teilhaben.*

- *Vorstellung Ihrer Lösungen und Services auf der mehrfach ausgezeichneten IBM Express Portfolio-Website, um diese für Ihre mittelständischen Kunden bekannter zu machen. Durch eine breit angelegte IBM Kampagne zur Bedarfsgenerierung werden interessierte Kunden auf diese Website aufmerksam gemacht. Nutzen auch Sie diese Website zu Ihrem Vorteil.*

Weitere Informationen zur „Built on IBM Express Portfolio“-Initiative oder zur Nominierung Ihres Lösungsangebots finden Sie unter der folgenden Adresse:

[ibm.com/partnerworld/pwhome.nsf/weblook/pub\\_strategies\\_smb\\_express\\_built.html](http://ibm.com/partnerworld/pwhome.nsf/weblook/pub_strategies_smb_express_built.html)

Alle IBM Business Partner haben die Möglichkeit, die umfassenden Enablement- und Supportressourcen von IBM für den Aufbau von Know-how, Anwendungen und Lösungen zu nutzen. Nutzen Sie diese Ressourcen, indem Sie sich beim Virtual Innovation Center (VIC), einem Onlinewissensportal, registrieren, über das Sie Zugriff auf das komplette IBM Enablement-Portfolio haben. Beispiele für diese VIC-Ressourcen:

- *Vertriebsbezogene und technisch orientierte Onlineschulungen inkl. E-Mentoring*
- *Support bei Portierung und Migration*
- *Mehrsprachiger technischer Support rund um die Uhr*
- *Diskussionsforen*

### **Weitere Informationen**

Weitere Informationen erhalten Sie bei Ihrem IBM Vertriebsbeauftragten oder IBM Business Partner – oder besuchen Sie uns unter:

[ibm.com/db2/express](http://ibm.com/db2/express)



IBM Deutschland GmbH  
70548 Stuttgart  
**ibm.com/de**

IBM Österreich  
Obere Donaustraße 95  
1020 Wien  
**ibm.com/at**

IBM Schweiz  
Vulkanstrasse 106  
8010 Zürich  
**ibm.com/ch**

Die IBM Homepage finden Sie unter:

**ibm.com**

IBM, das IBM Logo und ibm.com sind eingetragene Marken der IBM Corporation. On Demand Business und das On Demand Business Logo sind Marken der IBM Corporation in den USA und/oder anderen Ländern.

DB2, Domino, Express Portfolio, Lotus, POWER4, POWER5, System i, System p, Tivoli und WebSphere sind Marken der IBM Corporation in den USA und/oder anderen Ländern.

Intel, Intel Logo, Intel Inside, Intel Inside Logo, Intel Centrino, Intel Centrino Logo, Celeron, Intel Xeon, Intel SpeedStep, Itanium und Pentium sind Marken der Intel Corporation in den USA und/oder anderen Ländern.

Java und alle Java-basierten Marken sind Marken von Sun Microsystems, Inc. in den USA und/oder anderen Ländern.

Linux ist eine eingetragene Marke von Linus Torvalds in den USA und/oder anderen Ländern.

Microsoft und Windows sind Marken der Microsoft Corporation in den USA und/oder anderen Ländern.

Andere Namen von Unternehmen, Produkten oder Services können Marken oder Servicemarken anderer Unternehmen sein.

Vertragsbedingungen und Preise erhalten Sie bei den IBM Geschäftsstellen und/oder den IBM Business Partnern. Die Produktinformationen geben den derzeitigen Stand wieder. Gegenstand und Umfang der Leistungen bestimmen sich ausschließlich nach den jeweiligen Verträgen.

Hergestellt in den USA  
08-06

© Copyright IBM Corporation 2006  
Alle Rechte vorbehalten.