

**IBM DB2 Informationsmanagement:
Rentabilitätssteigerungen in der Automobilbranche.**

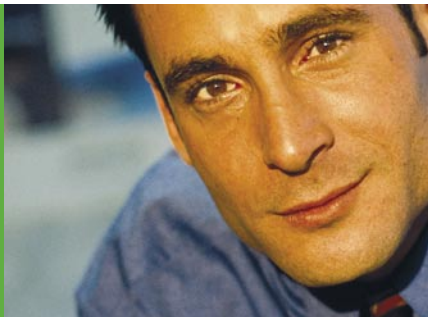


Neue Herausforderungen. Dynamische Lösungen.

Der Rentabilitätsdruck in der Automobilbranche ist enorm. Hersteller und Zulieferer müssen ihre Geschäftsprozesse wirkungsvoll optimieren, die Entwicklungszyklen werden kürzer und die Kunden verlangen individualisierte Fahrzeuge, die auf Bestellung gefertigt werden. Anbieter müssen ihre Kundenkontakte intensivieren, um Trends und Präferenzen schnell aufzuspüren. Da sich die Beschaffungskette nur begrenzt betrachten lässt, sind Bestandsführung und Umsatzentwicklung meist suboptimal. Unternehmen werden vom Gesetzgeber angehalten, ihre elektronischen Unterlagen besser zu verwalten. Die zunehmende Abhängigkeit von zentralen Zulieferern und eine immer weiter gespannte Wertschöpfungskette zwingt die Hersteller zur Integration ihrer disparaten IT-Systeme, denn Datenintegration ist eine wichtige Voraussetzung, um die operative Effizienz zu steigern und Legacy-Datenbestände weiter zu nutzen.

Hersteller, die sich den Herausforderungen stellen und für den künftigen Erfolg positionieren wollen, müssen neue Kompetenzen herausbilden und ihre Fähigkeiten unternehmensweit verbessern, vor allem in zentralen Bereichen wie Kundennutzen, Kundengewinnung, Produktion, Fulfillment, Value-Net-Management sowie Produkt- und Serviceinnovationen. Dazu benötigen sie die richtige Strategie für das Informationsmanagement und Systemlösungen von kompetenten Anbietern.

**IBM—Kompetente und dynamische
Softwarelösungen zur Rentabilitätssteigerung.**



Bringen Sie Ihr Unternehmen voran.

IBM kennt die Bedürfnisse in der Automobilbranche und bietet umfangreiche Informationsmanagement-Lösungen an, die speziell auf diese Anforderungen zugeschnitten sind. Unsere Lösungen berücksichtigen alle Phasen des Produktlebenszyklus (Entwicklung, Fertigung, Vermarktung, Vertrieb und Service) und unterstützen Unternehmen mit weltweiten Beschaffungsketten und geografisch verteilten Kundengruppen bei der Rentabilitätssteigerung. Mit der IBM DB2® Informationsmanagementsoftware können Sie geschäftskritischen Content aus unterschiedlichen Anwendungen und Prozessen erfassen, bereitstellen, integrieren, verwalten und analysieren. Ihre Kunden, Geschäftspartner und Mitarbeiter erhalten konsistente und relevante Informationen.

Machen Sie sich unsere einschlägigen Branchenkenntnisse und unsere Vision vom „e-business on demand“™ zu nutze. Mit den IBM DB2 Informationsmanagementlösungen können Sie den Schritt zum „e-business on demand“ machen und Ihre Geschäftszahlen verbessern. Durch die Integration interner und externer Daten sind Sie in der Lage, schnell auf Nachfrageschwankungen und Absatzchancen zu reagieren. On-Demand-Anbieter liefern ihren Kunden das gewünschte Auto zum gewünschten Zeitpunkt - und steigern den Ertrag bei gleichzeitiger Risikoeindämmung.

Informationsbestände optimieren

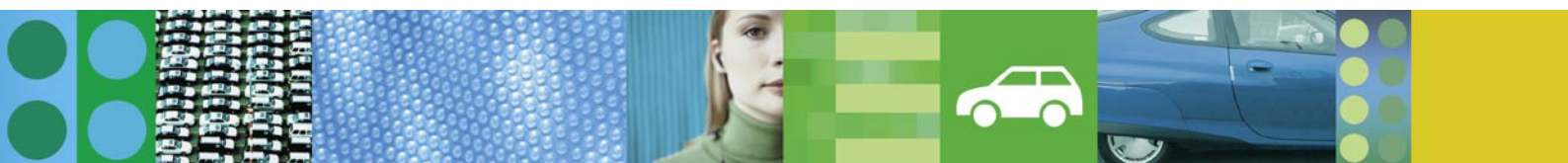
Bereits in der Entwicklungsphase müssen Hersteller eng mit den Partnern in der Wertschöpfungskette kooperieren und für eine kooperative Umgebung sorgen, denn nur so lässt sich sicherstellen, dass die benötigten

Teile verfügbar und bezahlbar sind. Vertriebs-, Produktions- und Planungssysteme müssen die reale Nachfrage für jeden Fahrzeugtyp, jede Variante und jede Option kontinuierlich überwachen. Die gesamte Wertschöpfungskette muss unverzüglich auf Nachfrageänderungen reagieren können. Die Marktinformationen sollten in den Entwicklungsprozess zurückfließen, damit Präferenzwechsel berücksichtigt und künftige Kundenwünsche antizipiert werden können.

Mit den IBM DB2 Informationsmanagementlösungen für die Automobilbranche können Sie Ihre Daten integrieren, Geschäftsentscheidungen auf fundierter Grundlage treffen, Informationsströme zu Ihren Geschäftspartnern, Kunden und Mitarbeitern etablieren und das richtige Produkt am richtigen Ort zur richtigen

„Wir wollten sämtliche Abläufe in Datenbanken abbilden. Wir haben uns für eine zentralisierte Content Management-Lösung entschieden und alle Daten in DB2 konsolidiert. Das neue Gesamtsystem ist überaus effizient und wartungsarm.“

—Johannes Schulze Vohren, CIO und Vice President of Business Systems, Wacker Corporation



„IBM bietet das strategische und technologische Know-how, das wir für den zunehmend umkämpften Markt benötigen. Mit dem SCM-System von i2 und IBM haben wir eine echte Kontrolle über Angebot und Nachfrage, Produktion und Fulfillment. Wir konnten unseren Ertrag und die Gewinnspanne steigern und die Betriebskosten senken.“

—Eugenio Nalin, Information Technology Director, Carraro SpA

Zeit anbieten. Dabei spielt es keine Rolle, ob die Daten aus herkömmlichen Quellen (Bestandsverwaltung, Kundenkarteien) oder aus digitalen Quellen stammen. Die Echtzeitanalyselösungen von IBM DB2 helfen Ihnen bei der Senkung der Lagerkosten.

Besserer Überblick über Prozesse

IBM DB2 Informationsmanagementsoftware bietet eine robuste, skalierbare und zuverlässige Datenbankarchitektur, die speziell für die IT-Investitions-optimierung entwickelt wurde. IBM DB2 Universal Database™ verfügt über hochentwickelte Business Intelligence-Funktionen, integriert Daten unternehmensweit und unterstützt Sie bei der Lösung kritischer Geschäftsprobleme. IBM DB2 Information Integrator hilft Ihnen bei der Wiederverwendung strukturierter und unstrukturierter Datenbestände und ermöglicht die Echtzeitintegration heterogener Datenformate, so dass Sie sich schnell einen Überblick über die Leistungskennzahlen Ihres Unternehmens verschaffen können.

Innovationen vorantreiben und Rentabilität steigern

Die IBM Informationsmanagementlösungen für das Produktlebenszyklusmanagement - DB2 und DB2 Content Manager - gestatten den schnellen und integrierten Zugriff auf Inhalte unabhängig von Unternehmensbereichen und Produktlinien. Unternehmen können Produktentwicklung und Compliance verbessern, die Zyklusdauer verkürzen, die Fertigung optimieren und die Fertigungskosten senken.

Compliance

In den Bereichen Sicherheitsinformationen, elektronisches Informationsmanagement und Datenerfassung müssen Autohersteller weit reichende gesetzliche Anforderungen erfüllen. In den USA sind beispielsweise der Transportation Recall Enhancement, Accountability and Documentation Act (TREAD; US-Verteidigungsministerium; 5015.2-STD) und die Vorschriften der National Highway Traffic Safety Administration (NHTSA) zu beachten. Das IBM Early Warning Detection System ermöglicht die Verknüpfung von Daten aus unterschiedlichen

Quellen, darunter Call-Center, Kundendienst-Aufzeichnungen, Kundenzufriedenheitsdaten, interne Trackingsysteme, öffentliche Datenbanken, Produktions- und Fertigungsdaten sowie Versicherungs- und Schadensforderungsdaten. Dadurch haben Sie Zugriff auf das für Sie relevante Know-how und entsprechende Analyseergebnisse. Durch Abruf dieser wertvollen Daten erhalten Sie einen umfangreichen Einblick in die Kundenzufriedenheit, die Produktqualität und -zuverlässigkeit, das Produktentwicklungsmanagement, die Produktions- und Fertigungssysteme, den Teile- und Produktumsatz sowie Schadenersatzforderungen. Sie können die Gesamtabläufe optimieren und die Kundenbindung und Markentreue steigern.

Mit dem IBM DB2 Records Manager setzen Sie unternehmensinterne Dokumentenverwaltungsrichtlinien durch und verwalten elektronische und nichtelektronische Dokumente. Firmen mit klaren und konsistenten Unternehmensrichtlinien, die DB2 Records Manager einsetzen, senken ihr juristisches Risiko durch eine

formalisierte Dokumentenvernichtung, dämmen die Kosten für die elektronische Datenermittlung bei Rechtsstreitigkeiten ein, dokumentieren ihre Compliance-Maßnahmen, senken ihre Betriebskosten und treffen ihre Geschäftsentscheidungen auf sachlich fundierter Basis.

Kunden langfristig binden

Auf gesättigten Märkten ist es schwer, Kunden zu binden und zusätzliche Marktanteile zu erobern. Mit DB2 Informationsmanagementsoftware und den Business Intelligence-Tools von IBM können Sie Daten aus unterschiedlichen Quellen zusammenführen und sich einen einheitlichen Überblick über die Leistungskennziffern für die einzelnen Fahrzeugmodelle, über Kunden-Rückmeldungen und über die Rentabilitätsziffern verschaffen. Dadurch haben Sie die Möglichkeit, rentable Service-Verträge zu identifizieren. Mit den Echtzeitanalysetools von IBM führen Sie Daten aus Call Centern und Vertriebs- sowie Kommunikationskanälen

zusammen und sind so in der Lage, überzeugende und wettbewerbsfähige Garantie- und Kundendienstverträge anzubieten. Durch eine einheitliche Darstellung der Kundeninformationen haben Sie Zugriff auf präzise und zeitnahe Kundenkontaktdaten und können die Kundenzufriedenheit sowie den Ertrag steigern.

Datenbestände gewinnbringend nutzen

Die IBM DB2 Informationsmanagementlösungen für die Automobilbranche bieten eine einheitliche Managementgrundlage für Unternehmens-Content über den gesamten Lebenszyklus hinweg - von der Erstellung bis zur Entsorgung. Unsere Lösungen lassen sich in Ihre Umgebung integrieren, schützen Ihre Investitionen und ermöglichen die Wiederverwendung von Datenbeständen. Nutzen Sie die Vorteile einer umfassenden Plattform für Zugriffe auf geschäftskritische Inhalte, die in unterschiedlichen Anwendungen vorgehalten werden, um Ihre Entscheidungen auf fundierter Grundlage zu treffen und Ihren

Marktanteil auszuweiten. IBM bietet umfangreiche Informationsintegrations-, Content Management- und Business Intelligence-Lösungen aus einer Hand und unterstützt Sie beim Ausbau Ihrer Marktposition.

Weiterführende Informationen

Weitere Informationen über IBM DB2 Informationsmanagementlösungen für die Automobilbranche erhalten Sie von Ihrem IBM Vertriebsbeauftragten oder unter:

ibm.com/software/data/dmsolutions/industrial



IBM Deutschland GmbH

D-70548 Stuttgart

Homepage: ibm.com/de

IBM Österreich

Obere Donaustraße 95

A-1020 Wien

Homepage: ibm.com/at

IBM Schweiz

Bändliweg 21, Postfach

CH-8010 Zürich

Homepage: ibm.com/ch

IBM, das IBM Logo, das Logo „e-business software“, „e-business on demand“, DB2 und DB2 Universal Database sind Marken oder eingetragene Marken der International Business Machines Corporation in den USA und/oder anderen Ländern.

Bei sonstigen im Text verwendeten Bezeichnungen von Unternehmen, Produkten und Dienstleistungen kann es sich um eingetragene Marken anderer Unternehmen handeln.

Möglicherweise bietet IBM hierin beschriebene Produkte, Dienstleistungen oder Leistungsmerkmale nicht in sämtlichen Ländern an, in denen IBM aktiv ist.

© Copyright IBM Corporation 2003
Alle Rechte vorbehalten.