

IBM DB2 Document Manager

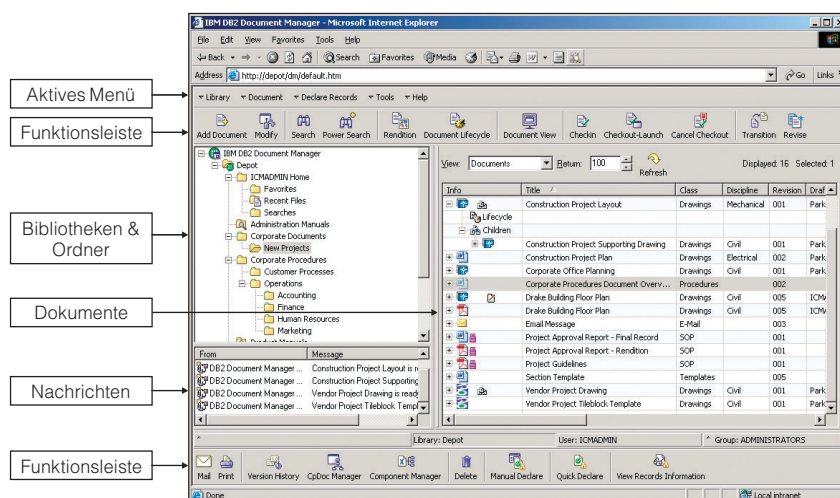
Highlights

- **Integriertes Records Management mit IBM DB2 Records Manager für mehrere Geschäftsanwendungen und technische Anwendungen**
- **Dynamische Anpassungsfunktionen für branchenspezifische Anwendungen und Lösungen**
- **Anpassbare Benutzerschnittstelle zur dynamischen Implementierung von Client-Updates auf dem Desktop**
- **Skalierbares, sicheres, zuverlässiges und regelbasiertes Lifecycle-Management für Dokumente**
- **Integration mit der Informationsmanagement- und Collaboration-Software von IBM**
- **Onlinezusammenarbeit zwischen global verteilten Benutzern durch bedarfsorientierten Dokumentzugriff**

Bessere Verfolgung, Verwaltung und Verteilung von Geschäftsdokumenten

Bei Projekten mit engen Terminen möchten Sie keinesfalls Zeit damit verlieren, aktuellen Informationen hinterherzujagen. Dokumente und der darin enthaltene Business Content sind äußerst wertvolle Unternehmensdaten. Ebenso wichtig ist jedoch die Fähigkeit, Dokumente effektiv kontrollieren und verwalten zu können. Die Möglichkeit, diese Dokumente schnell zu lokalisieren und zu durchsuchen, ist für den Erfolg Ihres Unternehmens ein wichtiger Faktor. Genauso wichtig ist es, schnell zu erfahren, in welchem Stadium des Freigabeprozesses sich ein Dokument befindet. IBM DB2 Document Manager ist das richtige Tool für die Verfolgung, die gemeinsame Nutzung und die Verteilung von Dokumenten, die für die Geschäftsabwicklung im Unternehmen entscheidend sind.

Mit Hilfe von IBM DB2 Document Manager können Sie die Kontrolle über Ihre Geschäftsdokumente zurückgewinnen und auch zusammengesetzte Dokumente optimal verwalten. Diese umfassende Lösung für das Dokumentmanagement ermöglicht die Erstellung, das Management und die Kontrolle von Dokumenten mit Hilfe vertrauter Anwendungen. IBM DB2 Content Manager dient hierbei als das zu Grunde liegende Repository. Das Ergebnis: hohe Skalierbarkeit und Zuverlässigkeit für Ihr Unternehmen.



IBM DB2 Document Manager unterstützt Sie beim Management Ihrer Dokumente durch eine intuitiv bedienbare, browserbasierte Benutzerschnittstelle.

Steigerung der Informationskonsistenz und der Produktivität

Mit DB2 Document Manager lässt sich die Arbeit mit Unternehmensinformationen effizienter gestalten. Die Lösung lässt sich leicht in gängige Büroanwendungen integrieren. Das Tool ermöglicht zudem das Beziehungsmanagement für zusammengehörige Dokumente sowie Lifecycle-Management und Records Management von der Erstellung bis zur Vernichtung von Dokumenten. Zusätzliche Funktionen umfassen das Versionsmanagement, Rendition Management, Prüffunktionen und Unterstützung für zusammengesetzte Dokumente. Mit Hilfe dieses Funktionsspektrums können Sie unternehmenskritische Geschäftsinformationen effektiver entwickeln und verteilen.

Die umfassende Funktionalität von DB2 Document Manager unterstützt die Dokumenterstellung und -verwaltung im Rahmen der Onlinezusammenarbeit zwischen global verteilten Benutzern. Die Rollen der einzelnen Benutzer (z. B. bei der Dokumenterstellung, -prüfung, -bearbeitung und -freigabe) sind eng miteinander verknüpft. Damit unterstützt Sie die Lösung dabei, die Produktivität zu steigern, denn sie stellt sicher, dass Ihnen im gesamten Unternehmen korrekte und aktuelle Dokumente je nach Bedarf zur Verfügung stehen.

Umfassende Integrationsmöglichkeiten

Als eine der zentralen Komponenten des Content Management-Portfolios von IBM kann DB2 Document Manager in die Informationsmanagement- und Collaboration-Software von IBM integriert werden, einschließlich IBM DB2 Content Manager, IBM DB2 Records Manager, IBM Lotus Instant Messaging and Web Conferencing (Integration nur mit Instant Messaging) sowie IBM Lotus Domino Document Manager. Darüber hinaus ermöglicht die Lösung die nahtlose Anwendungsintegration, so

dass Benutzer und/oder Gruppen aus vertrauten Desktop-Anwendungs- menüs und Funktionsleisten auf jeden Befehl von DB2 Document Manager zugreifen können. Diese hohe Integration beinhaltet auch den bidirektionalen Austausch von Eigenschaften aus Anwendungen, z. B. Microsoft® Word, und von Metadaten der DB2 Content Manager-Repositorys. Mit Hilfe dieses umfassenden Produktportfolios können Sie eine leistungsstarke, benutzerfreundliche Lösung für das Dokument-, Sicherheits- und Beziehungsmanagement schaffen.

DB2 Document Manager vereinfacht die Verwaltung typischer Workloads, besonders bei zusammengesetzten Dokumenten, die sich aus mehreren, miteinander in Wechselbeziehung stehenden Komponenten zusammensetzen. Ein Handbuch für Standardbetriebsprozeduren kann beispielsweise aus einer Textverarbeitungsdatei mit detaillierten Prozedurangaben, einer eingebetteten Tabellenkalkulation für die Planungsdefinition und einer CAD-Zeichnung bestehen, die Einzelheiten zu Bauteilen zeigt. DB2 Document Manager verwaltet die Beziehungen zwischen all diesen Komponenten, einschließlich ihrer jeweiligen Einzelversionen, damit Sie bei der gemeinsamen Nutzung von zusammengesetzten Dokumenten im gesamten Unternehmen die Informationskonsistenz problemlos wahren können. Durch die Nutzung der zu Grunde liegenden Funktionen für die Datenmodellierung von DB2 Content Manager stellt DB2 Document Manager die strukturelle und referenzielle Integrität sicher, so dass Sie bestimmte Dokumentkomponenten, die auch für andere Dokumente benötigt werden, aufbewahren können.

Durchgängiges Lifecycle-Management

Mit DB2 Document Manager können Sie die Regeln, die für den Lebenszyklus von Dokumenten in Ihrem Unternehmen gelten sollen, dynamisch konfigurieren. Diese Konfiguration kann über den einfachen, browserbasierten IBM DB2 Desktop Client oder über Standardbüroanwendungen erfolgen. Dann können Sie die Dokumentprüfungs-, Freigabe- sowie Überarbeitungsprozesse überwachen und in bestimmten Stadien berechtigten Benutzern und Gruppen Zugriff auf das Dokument gewähren. Zusammen mit DB2 Records Manager ermöglicht DB2 Document Manager die Deklaration und Klassifikation von Dokumenten als aufzubewahrende Geschäftsdokumente (Records) über gängige Desktopanwendungen und technische Anwendungen, z. B. Microsoft Office, AutoCAD, Lotus Notes und Microsoft Outlook. Durch die Integration des Records Managements werden verschiedene Optionen oder Modi bereitgestellt, über die Dokumente deklariert und klassifiziert werden können – manuell, automatisch oder über die Lebenszyklusphase. Die Dokumentaufbewahrung wird für den Endbenutzer transparent; gleichzeitig können Sie darauf vertrauen, dass die Dokumente sicher sind und dass Ihr Unternehmen gesetzliche Anforderungen oder Bestimmungen von Regulierungsbehörden effizient erfüllen kann.

Benutzerfreundliche Schnittstelle

Unter Verwendung des Desktop Clients von DB2 Document Manager können Sie integrierte Funktionen, die in Büroanwendungen enthalten sind, dynamisch konfigurieren, um Benutzern und Gruppen unterschiedlich ausgeprägten Zugriff auf die Dokumentverwaltungsfunktionalität zu gewähren. Der Verwaltungsclient, DB2 Document Manager Designer, ist eine

objektorientierte Schnittstelle, die den Zugriff auf sämtliche Clientfunktionen oder auf Funktionen von DB2 Document Manager-Services und -Komponenten dynamisch freigeben kann. Hierfür ist keine Programmierung erforderlich. Ein Administrator kann beispielsweise eine Reihe von DB2 Document Manager-Befehlen, z. B. CHECKIN, CHECKOUT oder MANUALLY DECLARE RECORD, in eine bestehende Desktopanwendung einfügen. Dadurch können die Benutzer vertraute Anwendungen mit DB2 Document Manager verwenden und direkt auf Dokumente zugreifen, die in DB2 Content Manager gespeichert sind. Mit Hilfe von DB2 Document Designer lassen sich Elementarten (Item Types), Klassen (Classes) und Lebenszyklusprozesse (Lifecycle Processes) von DB2 Content Manager definieren und Systemeinstellung für die Funktionen Print/Plot, Rendition und Automation Services konfigurieren.

Maßgeschneiderte Lösungen

Die zentrale Komponente des Systems ist der DB2 Document Manager-Server. Der Server kann mit dem DB2 Document Manager-Desktop und mit der Dokumentmanagementumgebung kommunizieren, die ein Content-Repository wie z. B. DB2 Content Manager oder Lotus Domino Document Manager enthält. Deren Standort ist dabei ohne Belang: Sie können sich auf demselben Server, auf unterschiedlichen Servern im selben Gebäude oder in unterschiedlichen Servern auf verschiedenen Kontinenten befinden. Für den Benutzer erscheint das gesamte System von DB2 Document Manager wie eine nahtlose Erweiterung des Desktops. Der IT-Manager erhält durch die dreischichtige Struktur ein skalierbares System, dessen Komponenten nach Bedarf eingesetzt und über mehrere Server oder Clients hinweg verteilt werden können.

Durch die zuverlässigen Services von DB2 Document Manager können Sie Ihre Geschäftsprozesse dynamisch automatisieren. Nachfolgend einige Beispiele:

- *Mit Hilfe der Automation Services von DB2 Document Manager können Administratoren einen Prozess etablieren, durch den die Dokumentbibliothek monatlich auf Dokumente durchsucht wird, deren Aufbewahrungsfrist abgelaufen ist. Diese und andere zugehörige Dateien können entsprechend den in DB2 Records Manager definierten Regeln zur Löschung angesetzt werden. Mit diesen Automationsservices kann die Dokumentbibliothek auch wöchentlich nach Prozeduren durchsucht werden, die ersetzt wurden und in einen inaktiven Status übergegangen sind. Diese werden mit DB2 Content Manager archiviert.*
- *Mit den Lifecycle Services von DB2 Document Manager, einer regelbasierten Anwendung, können Administratoren flexibel bestimmen, welcher Grad an Kontrolle für die Erstellung, Änderung und Verteilung von wichtigen Dokumenten gelten soll. Durch die Integration der Geschäftsregeln des Unternehmens in das System kann der Administrator angeben, wer eine Änderung einleiten, ein Dokument bearbeiten oder endgültige Änderungen freigeben darf. Einige dieser Regeln können auch automatische Aktionen auslösen, wenn ein Dokument von einem Lebenszyklusstadium in das nächste übergeht, z. B. bei der Verteilung einer PDF-Version oder deren Archivierung mit DB2 Content Manager – basierend auf Regeln, die in DB2 Records Manager definiert wurden.*
- *Mit Hilfe des Rendition Service von DB2 Document Manager können Sie verschiedene Versionen von wichtigen Dokumenten verteilen und verwalten. Zu den unterstützten Formaten zählen PDF- und TIFF-Dateien (Tagged Image File Format).*
- *Der Notification Service von DB2 Document Manager fördert die Produktivität der Benutzer durch die Möglichkeit, automatisch Alerts per E-Mail an Einzelpersonen, Gruppen oder direkt an das Nachrichtenfenster des DB2 Document Manager-Desktops zu senden (hierfür ist eine Verbindung mit dem IBM Lotus Instant Messaging-Server erforderlich). Nachrichten können Eigenschaftsinformationen, wie z. B. Name des Autors, Erstellungsdaten, Dateiartern, Kopien, Dokumentverknüpfungen und Hinweise enthalten (z. B. zur Verfügbarkeit neuer Prozedurzeichnungen).*
- *Mit Hilfe der Print/Plot Services von DB2 Document Manager können Benutzer eine qualitativ hochwertige Ausgabe vieler verschiedener Dateiartern drucken. Dabei ist es möglich, eine Einzeldatei, mehrere Dateien oder einen gesamten Ordner zum Drucken auszuwählen und den Druckjob in die Warteschlange der ausgewählten Ausgabeeinheit einzureihen. Durch Multithread-Prozesse kann der Print/Plot Manager mehrere Warteschlangen gleichzeitig verwalten.*
- *Der Cache Manager von DB2 Document Manager trägt zur Reduzierung der hohen Ressourcenauslastung bei, die bei Client/Server-Anwendungen auftreten kann. Über den Cache Manager kann der DB2 Document Manager-Desktop Cachefiles nutzen. Der Cache Manager ist*



ein konfigurierbarer Dienst, der Konfigurationsinformationen zu Benutzern/Gruppen enthält, die Menüs, Aktionsdialoge und Ordner abdecken. Dieser Dienst kann so konfiguriert werden, dass die Benutzerkonfiguration nach einem vom Administrator festgelegten Zeitplan aktualisiert wird. Die Updates werden auf dem Desktop im Hintergrund ausgeführt. So steigern Sie gleichzeitig die Leistung.

Erweiterung der Content Management-Lösungen

Angesichts des immer höheren Wettbewerbsdrucks ist das Management Ihrer Dokumente für den Erfolg Ihres Unternehmens entscheidend. Durch die Integration von DB2 Document Manager in Ihre täglichen Geschäftsprozesse und -anwendungen können Sie das Dokumentmanagement und die Onlinezusammenarbeit zwischen Ihren Mitarbeitern vereinfachen. Dies kann zu Produktivitäts- und Effizienzgewinnen im gesamten Unternehmen führen.

DB2 Document Manager unterstützt die Dokumentverwaltung und -kontrolle durch folgende Funktionen:

- *Integriertes Records Management durch automatisierte Regeln für die Dokumentaufbewahrung, die für die Benutzer vollständig transparent sind. Die manuelle Deklaration und Klassifikation von Dokumenten durch Benutzer und Gruppen sind über Büro- und CAD-Standardanwendungen möglich.*
- *Unterstützung des Lifecycle-Managements für Dokumente mit der Konfiguration von Regeln für den Dokumentlebenszyklus durch den Administrator mit Hilfe einer einfachen, objektorientierten Point-and-Click-Schnittstelle.*

- *Skalierbare, erweiterbare Plattform, die sich in bestehende Geschäftsanwendungen einbinden lässt und eng mit IBM DB2 Content Manager und DB2 Records Manager sowie Lotus Instant Messaging und Domino Document Manager integriert ist.*

Softwarevoraussetzungen

Serverbetriebssystem

- *Microsoft Windows® 2000 Server SP4*
- *Microsoft Windows 2003 Server*

Clientbetriebssystem

- *Windows 2000 Professional SP2 oder höher*
- *Windows NT® 4 SP6a oder höher*
- *Windows XP*

IIS und Browser

- *Microsoft IIS (für Web-Publishing) 4.0 oder höher*
- *Microsoft Internet Explorer 5.0 oder höher*

Repository

- *DB2 Content Manager for Multiplatforms V8.2*
- *DB2 Content Manager Enterprise Edition V8.3*
- *Lotus Domino Document Manager V3.1*

Das integrierte Records Management wird unterstützt, wenn DB2 Document Manager zusammen mit DB2 Content Manager V8.3, DB2 Records Manager V4.1.1 und DB2 Records Manager Enabler V8.3 eingesetzt wird.

Weitere Informationen

Wenn Sie mehr über IBM DB2 Document Manager erfahren möchten, wenden Sie sich an Ihren IBM Vertriebsbeauftragten oder IBM Business Partner – oder besuchen Sie uns unter:

ibm.com/software/data/cm/docmgr

IBM Deutschland GmbH
70548 Stuttgart
ibm.com/de

IBM Österreich
Obere Donaustraße 95
1020 Wien
ibm.com/at

IBM Schweiz
Vulkanstrasse 106
8010 Zürich
ibm.com/ch

Die IBM Homepage finden Sie unter:
ibm.com

IBM, das IBM Logo, ibm.com, On Demand Business, das On Demand Business Logo, DB2, Domino, Lotus, Lotus Notes und Notes sind Marken der IBM Corporation in den USA und/oder anderen Ländern.

Microsoft, Windows und Windows NT sind Marken der Microsoft Corporation in den USA und/oder anderen Ländern.

Weitere Unternehmens-, Produkt- oder Servicemarken können Marken anderer Hersteller sein.

Vertragsbedingungen und Preise erhalten Sie bei den IBM Geschäftsstellen und/oder den IBM Business Partnern. Die Produktinformationen geben den derzeitigen Stand wieder. Gegenstand und Umfang der Leistungen bestimmen sich ausschließlich nach den jeweiligen Verträgen.

© Copyright IBM Corporation 2005
Alle Rechte vorbehalten.