

## IBM Content Manager CommonStore für SAP, Version 8



Content Manager CommonStore für SAP stellt Ihre Geschäftsdokumente unternehmensweit zum schnellen und einfachen Abruf bereit.

### Highlights

- **Integriert SAP-Dokumente und andere Dokumente in ein Einzelarchiv und maximiert die Systemeffizienz und Leistung durch vorrangige Datenarchivierung sowie externe Massenspeicher**
- **Bringt Massenspeicheranforderungen und Overhead unter Kontrolle**
- **Einfache Skalierung bis hin zu unternehmensweiten Content-Management-Systemen**
- **Erhöhte Datensicherheit und verbesserte Datenwiederherstellungsstrategien durch mehrfaches Kopieren auf IBM Tivoli\* Storage Manager Server.**

### Bewältigen Sie die steigende Zahl der SAP-Dateien

Weltweit tätige Unternehmen verschaffen sich bevorzugt mithilfe der SAP R/3 ERP-Software (Enterprise Resource Planning) einen umfassenden Überblick über ihre betriebliche Situation. Dabei sind ihnen keine Grenzen gesetzt: Mit SAP können sie den aktuellen Preis für Kakaobohnen in Ghana ebenso ermitteln, wie die Produktionsleistung einer Fabrik in Cincinnati oder den Lagerbestand eines Londoner Ladengeschäfts.

Diese umfassenden Informationen versetzen Unternehmen in die Lage, ihre Betriebsausgaben zu reduzieren und die Produktivität deutlich zu stei-

gern. Der Nachteil: Die Anwender sehen sich mit einer riesigen Menge an R/3-Nachrichten, Fax-Sendungen, Tabellen und Geschäftsdaten auf Mikrofilm und Mikrofiche sowie eingescannten Informationen konfrontiert, die kaum noch zu bewältigen ist.

Und je mehr geschäftskritische Informationen von den Mitarbeitern eines Unternehmens angehäuft werden, desto länger dauert das Wiederauffinden bestimmter Berichte oder Dokumente. Dieser Nachteil wäre noch hinnehmbar, würde diese gewaltige Informationsmenge einen vollständigen Geschäftsüberblick garantieren – doch solange R/3-bezogene Informationen nicht mit denen anderer Programme oder Niederlassungen integriert werden, kann davon keine Rede sein. Gleichzeitig stellen Anwender immer neue Forderungen nach zusätzlicher Massenspeicherkapazität sowie Funktionen zur Informationsintegration und Datenkonvertierung.

IBM Content Manager CommonStore für SAP, Version 8, ist eine integrierte Lösung für SAP R/3 zur Datenarchivierung, Datenverwaltung und -verteilung. Sie ermöglicht einen schnellen,

sicheren und komfortablen Zugriff auf Business-Content bei minimalem Ressourcenverbrauch. Durch die Verknüpfung archivierter Informationen mit SAP-Geschäftsobjekten macht CommonStore für SAP Geschäftsdokumente von Bestellungen bis hin zu Lagerbestandsübersichten innerhalb weniger Sekunden für jeden autorisierten Anwender überall im Netzwerk verfügbar.

### **Schnelle und flexible Datensicherung und -suche**

CommonStore für SAP speichert inaktive Daten in einem externen Archiv. Dies entlastet Ihre R/3-Datenbank und verbessert deren Leistung. Auf relativ kostengünstigen Speichermedien wie zum Beispiel optischen Medien oder Bandbibliotheken können Millionen SAP-Objekte archiviert werden. Und von dort können sie jederzeit wieder innerhalb weniger Sekunden abgerufen und auf elektronischem Weg verteilt werden. Dies spart Ihnen nicht nur Zeit und Geld, sondern beschleunigt und verbessert auch Ihren Kundendienst, optimiert die Planung der Lieferkette und andere Funktionen, die von in Echtzeit verfügbaren Daten abhängen.

CommonStore für SAP unterstützt die R/3-Funktion DocFinder, mit der Sie alle in einer Backend-Repository wie zum Beispiel IBM Content Manager gespeicherten Inhalte durchsuchen können – und damit nicht nur Informationen, die bereits mit R/3-Datensätzen verknüpft waren. Auf diese Weise finden Sie in kürzester Zeit Memos, Tabellen und Nachrichten, die mit anderen Anwendungen erstellt wurden. Gefundene Dokumente lassen sich mit der graphischen Benutzeroberfläche von SAP anzeigen. Anwender, die nicht mit SAP arbeiten, können mit dem Content Manager Client auf Informationen zugreifen.

Ein einzelner CommonStore für SAP Archivierungs-Client kann Dokumente an verschiedene SAP-Systeme schicken, ohne zwischen den SAP-Umgebungen umschalten zu müssen. Dieses Merkmal steigert die Archivierungsleistung und vereinfacht die Bedienung. Darüber hinaus lassen sich Daten und Dokumente auf mehreren IBM Tivoli Storage Manager Servern archivieren und von dort aus jederzeit wieder abrufen.

### **Individuelle Integration leicht gemacht**

CommonStore für SAP stellt Schnittstellen bereit, die auf der neuen Java\*\*-Technologie basieren. Dies erlaubt eine flexiblere Integration

mit Produkten von Drittanbietern.

Damit nicht genug: Administratoren können dank dieser Schnittstellen CommonStore für SAP um individuelle Funktionen erweitern, die auf die Anforderungen Ihres Unternehmens zugeschnitten sind, etwa Funktionen zur Konvertierung von Dokumenten in TIFF-Dateien für eine langfristige Archivierung.

Die aktuelle Version von CommonStore für SAP archiviert Papierformulare genau so, wie sie gedruckt aussehen – ohne zusätzliche Codierung oder Verarbeitung in SAP. Dazu unterstützt CommonStore für SAP die Formularverwaltungs- und Overlay-Software von Lasersoft, die häufig bei Massendrucksachen Verwendung findet. Auf diese Weise können Sie zum Beispiel Monatsabrechnungen oder vergleichbare Dokumente unverändert archivieren, so wie sie gedruckt werden.

### **Einfach zu verwalten**

CommonStore für SAP erfasst wichtige Daten zur Systemleistung in der CommonStore Server-Log-Datei, um Ihr SAP R/3-System zu optimieren. Mithilfe dieser Angaben können Administratoren die Arbeitslast der Maschinen ausgleichen, indem

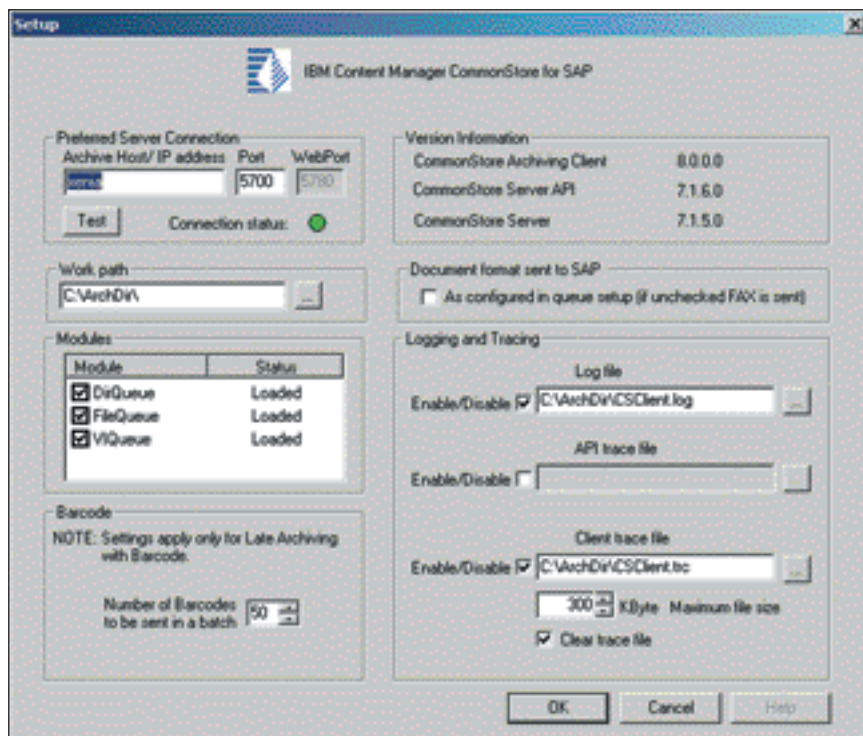
sie zum Beispiel die optimale Prozessanzahl für die bestehende Arbeitslast und Umgebung definieren.

CommonStore für SAP unterstützt SAP- und Backend-Systeme, die in hoch verfügbaren AIX\* Umgebungen eingesetzt werden. Die Integration von CommonStore für SAP in Tivoli Storage Manager vereinfacht das Backup, da Dokumente auf mehr als einem Tivoli Storage Manager Server gleichzeitig gespeichert werden können.

### Sicher und zuverlässig auf jeder Plattform

CommonStore für SAP eignet sich für praktisch jede SAP-Umgebung:

- *MySAP.com-Zertifizierung stellt eine problemlose Integration mit allen SAP e-business Software-Modulen sicher*
- *Hohe Dokumentensicherheit durch gleichzeitiges Kopieren in mehrere Archive*
- *Euro-fähig*
- *Verfügbar in nativen Versionen für AIX, Microsoft\*\* Windows NT\*\*, Windows\*\* 2000, Sun Solaris, IBM AS/400\* und HP-UX*
- *Unterstützt Archive für IBM OS/390\* und z/OS\* Plattformen.*



Mit Content Manager CommonStore für SAP können Sie Daten auslagern, die Größe Ihrer Betriebsdatenbank reduzieren und die Systemleistung steigern.

### Teil einer vollständigen Content Management Infrastruktur

CommonStore für SAP ist Teil des IBM Enterprise Content Management Portfolios. Dieses vielseitige Tool unterstützt offene Standards. In Kombination mit einer der anderen IBM Repository-Lösungen wie Content Manager auf mehreren Plattformen und Tivoli Storage Manager können Sie alle digitalen Informationen der modernen e-business Welt verwalten. Und im Zusammenspiel mit anderen Lösungen aus seiner Familie

empfiehlt sich CommonStore für SAP als Teil einer Informationsintegrationsstrategie, die eine weitreichende Verwendung von Enterprise Content ermöglicht. Ein vergleichbare Lösung unterstützt Anwender von Lotus Domino: Sie heißt Content Manager CommonStore für Lotus\* Domino\*. Dritter im Bunde: Content Manager CommonStore für Exchange Server ist eine integrierte Archivierungslösung für Microsoft Exchange Server.



Mit CommonStore für SAP schöpfen Sie die wertvollen Informationen voll aus, die Sie mit den Geschäftsprozessen Ihres Unternehmens generieren. Davon profitieren Sie auf vielfältige Weise: die Betriebskosten sinken, die Produktivität Ihrer Mitarbeiter steigt, der Kundendienst wird verbessert und die Reaktionsfähigkeit Ihres Unternehmens optimiert.

### Weitere Informationen

Weitere Informationen erhalten Sie bei Ihrem IBM Marketing-Beauftragten oder IBM Business Partner. Oder besuchen Sie unsere Webseite unter:

[ibm.com/de/software/data/cm.html](http://ibm.com/de/software/data/cm.html)

### IBM Deutschland GmbH

D-70548 Stuttgart  
Telefon: +49 180 3 313233\*  
Homepage: [ibm.com/de](http://ibm.com/de)

### IBM Österreich

Obere Donaustraße 95  
A-1020 Wien  
Telefon: +43 810 21145-0  
Homepage: [ibm.com/at](http://ibm.com/at)

### IBM Schweiz

Bändliweg 21, Postfach  
CH-8010 Zürich  
Telefon: +41 848 805538  
Homepage: [ibm.com/ch](http://ibm.com/ch)

Die IBM Homepage finden Sie im Internet unter:  
**ibm.com**

- \* Bei Benutzung der Rufnummer mit der Vorwahl 0180 3 entsteht eine Gebühr von derzeit (11/2002) € 0,12 pro Minute.
- \* IBM, das IBM Logo, das e(logo), AIX, AS/400, Domino, Lotus, OS/390, Tivoli und z/OS sind Marken oder eingetragene Marken der International Business Machines Corporation in den Vereinigten Staaten und/oder anderen Ländern.
- \*\* Java und alle Java-basierten Marken sind Marken oder eingetragene Marken von Sun Microsystems in den Vereinigten Staaten und/oder anderen Ländern.
- \*\* Microsoft, Windows und Windows NT sind Marken oder eingetragene Marken der Microsoft Corporation in den Vereinigten Staaten und/oder anderen Ländern.

Marken anderer Unternehmen/Hersteller werden anerkannt.

Vertragsbedingungen und Preise erhalten Sie bei IBM Geschäftsstellen und den IBM Geschäftspartnern. Die Produktinformationen geben den derzeitigen Stand wieder. Alle Angaben ohne Gewähr. Gegenstand und Umfang der Leistungen bestimmen sich ausschließlich nach den jeweiligen Verträgen.

Hinweise in dieser Veröffentlichung auf IBM Produkte, Programme oder Services bedeuten nicht, dass IBM diese in allen Ländern bereitstellt, in denen das Unternehmen tätig ist. Hinweise auf IBM Produkte, Programme oder Services bedeuten nicht, dass nur IBM Produkte, Programme und Services eingesetzt werden können. Produkte, Programme oder Services mit gleicher Funktionalität können ebenfalls eingesetzt werden.

IBM Produkte sind fabrikneu hergestellt. Sie können neben neuen auch wieder verwendete Teile enthalten. Bei IBM heißt Dienst am Kunden auch Dienst an unserer Umwelt. Wir nehmen Ihre IBM Altgeräte zurück und stellen deren umweltfreundliche Entsorgung zum Selbstkostenpreis sicher.

Die vorliegende Veröffentlichung dient ausschließlich der allgemeinen Information.

Bei den abgebildeten Geräten kann es sich um Entwicklungsmodelle handeln.

© Copyright IBM Corporation 2002.  
Alle Rechte vorbehalten.

IBM Form GT12-6216-00 (11/2002)