



IBM Content Manager

Marktführend in Enterprise Content Management: Archivierung, Dokumenten- und Workflow-Management

IBM hat ein komplettes und leistungsfähiges Lösungsportfolio für Archivierung, Content-, Dokumenten- und Workflow-Management:

- **IBM Content Manager** für elektronische Vorgangsbearbeitung, Archivierung und Workflow
- **IBM Content Manager OnDemand** für Enterprise Report Management
- **IBM Content Manager CommonStore** für SAP R/3, Lotus Domino und Microsoft Exchange für e-mail- bzw. SAP-Archivierung
- **IBM Information Integrator (ehemals EIP)** für den unternehmensweiten Zugriff auf strukturierte und unstrukturierte Informationen
- **IBM Content Manager VideoCharger** für die Präsentation von Audio- und Video-Dateien
- **WebSphere MQ Workflow** zur automatischen Steuerung von Geschäftsprozessen
- **MessagePlus/Open (ehemals FaxPlus/Open)** für unternehmensweites Faxen.

Historie

1987 wurde ImagePlus gemeinsam mit zwei Kunden entwickelt, einem Kunden der AS/400-Plattform und einem Kunden der MVS/ESA-Plattform.

1994 wurde IBM ImagePlus VisuallInfo als Client/Server Systemlösung angekündigt.

1997 erfolgte die Zusammenführung der Produkte ImagePlus/VisuallInfo, FlowMark, OnDemand und Domino.Doc zur Produktfamilie IBM EDMSuite.

Mit der Ankündigung des IBM Enterprise Information Portals (EIP) im November 1999 eröffneten sich neue Möglichkeiten des unternehmensweiten Zugriffs auf Informationen, Anwendungen und Personen als Plattform für das e-business.

Im März 2000 wurde IBM Content Manager als Nachfolger der EDMSuite angekündigt.



In den Jahren 2002 und 2003 wurde das Portfolio durch Zukäufe (Tarian, Aprix und Green Pasture) um folgende Komponenten erweitert:

- **IBM Records Manager** unterstützt die Umsetzung von Aufbewahrungs- und Entsorgungsrichtlinien,
- **Lotus Workplace Web Content Management** zur Verwaltung und Veröffentlichung von Web-Inhalten und
- **IBM Document Manager** als flexibles Web-frontend für den IBM Content Manager mit erweiterten Dokument Management Funktionen wie z.B. compound document management, Office Integration und Workflow.

Verbessern Sie ihr e-business mit digitalem Content

Enterprise Content Management

Content Management ist für IBM eine Erweiterung des Bereiches Data Management.

Im Fokus stehen unstrukturierte Daten bzw. Dokumente, auf die bisher nur unzureichend oder uneffizient zugegriffen werden kann.

Neueste Datenbankfunktionen wie beispielsweise Such- und Optimierungsalgorithmen bis hin zu Data Mining und Data Warehousing können in einem integrierten Szenario genutzt werden.

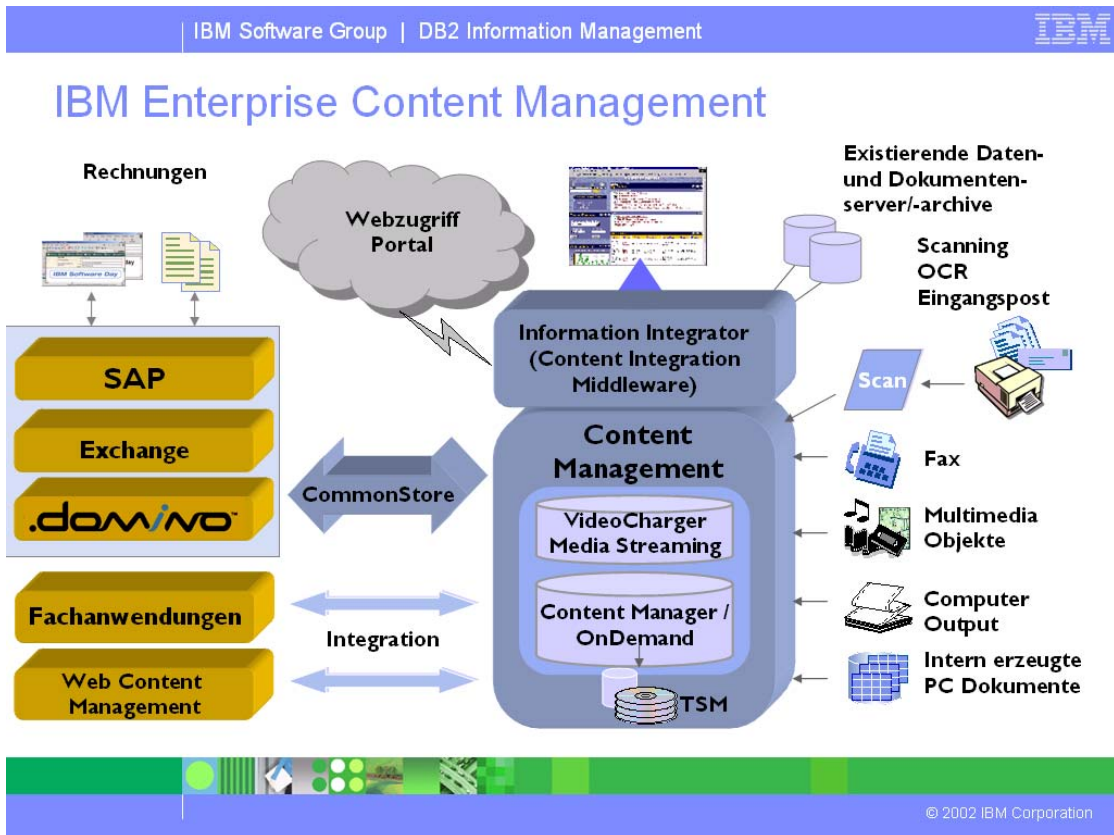
Enterprise Content Management bietet Unternehmen und Behörden eine offene Infrastruktur.

Somit werden alle geschäftsrelevanten Dokumente, Drucklisten und multimedialen Objekte sicher und wertschöpfend in Fachanwendungen und Geschäftsprozesse integriert.

Ein Benutzer hat über eine einfache Suchabfrage Zugriff auf alle relevanten Daten und Dokumente, unabhängig davon, auf welchem Server diese stehen (DB2, Oracle, Lotus Domino, SAP, Content Manager, FileNet, iXOS, Microsoft Exchange etc.).

IBM hat in den letzten 3 Jahren 1 Milliarde Dollar in die Entwicklung von Data Management investiert. Davon entfällt ungefähr ein Drittel auf Content Management Produkte. Weltweit arbeiten 300 spezialisierte Vertriebsleute und 275 System Experten, sowie 400 Entwickler im Bereich Enterprise Content Management.

IBM hat in den letzten 3 Jahren ein zweistelliges Umsatzwachstum im Bereich Enterprise Content Management erzielt und ist in marktführender Position.



"Content is the next big thing in Data Management"

Janet Perna, IBM General Manager, Data Management Solutions Software Group

Auszeichnungen für IBM

Content Management Produkte

- **"IBM has- or comes closer than any other vendor - all the pieces required for an enterprise content management solution: data and document management".**
Karen Shegda, Gartner DataPro (5. August 2002)
- **Latest Report from META Group places IBM Content Management No.1**
(May 2002)
- **IBM is named leader in Enterprise Content Management by Frost & Sullivan**
(April 2002)
- **Silas Reveille is named as a "Best of AIIM 2002" by Transform Magazine**
(April 2002)
- **AIIM Best Practices Award goes to IBM Content**
(March 2002 AIIM Conference, Shanghai Media & Entertainment Group)
- **IBM DB2 Digital Library wins Readers' Choice ;**
- **IBM Enterprise Information Portal (EIP) was voted #1 by Java Pro readers as best**
(June 2001)
- **Frost & Sullivan Market Engineering Leadership Award as the winner in European Enterprise Content Management**
(December 2001)
- **IBM Content Manager wins "Best of AIIM 2000" award**
(April 2000)
- **The Hermitage Museum Project won the "Imaging Solution of the Year" award from Advanced Imaging Magazine**
- **IBM OnDemand receives 1998 Yphise Function Label Certificate**
- **Workflow / Process Management Merit Award from GIGA 1998**
- **Outstanding Product Award for 1997 (DM Review Magazine's Readership Award).**
- **IBM is worldwide the leading CM/DM vendor. IBM has a leadership position in the Gartner Magic Quadrant (IDM, IDARS).**
Source: Gartner Dataquest, Burke Oppenheimer, Content and Document Management Market Statistics, 2003
- **Das BfA-Projekt ZuSy (Onlineverfahren zur Prüfung und Auszahlung von Zulagen zur Altersvorsorgeverträgen) wurde im Rahmen der Messe "Moderner Staat" mit dem BundOnline-Star ausgezeichnet (Nov. 2003)**



Enterprise Content Management als treibende Kraft im e-business

Installationen

IBM Content Management Produkte sind bei weltweit mehr als 11.000 Kunden installiert, davon in Deutschland ca. 950. Diese Installationen sind sämtlich dem "production imaging + COLD" bzw. "production workflow" zuzurechnen. Des Weiteren ist IBM mit ca. 90 Millionen Lotus Notes Benutzern auch Marktführer im Bereich des Workgroup-Computing und "ad-hoc workflow".

Weltweit implementieren mehr als 300 Partnerfirmen IBM Content Management Lösungen.

Die Zahl der angeschlossenen Workstations reicht von einigen wenigen Stationen im Rahmen eines Pilotprojektes bis hin zu mehreren tausend in einem Systemverbund. Die größte Installation umfaßt 60.000 angeschlossene Arbeitsplätze und 52 TB an Daten und Dokumenten (Social Security Administration, USA). Die Chase Manhattan Bank archiviert 500 GB täglich mit IBM OnDemand/AIX. Viewpointe Archive Services hat bereits 23 Mrd. Dokumente im Archiv.

Einige unserer Kunden archivieren täglich mehr als 10 GB. Es gibt mehr als 100 Installationen mit mehr als 1000 Benutzern, 15 dieser Unternehmen haben sogar 10.000 Benutzer oder mehr. Zu den IBM Content Management- Kunden zählen weltweit 39 der 60 größten Banken und 25 der 45 größten Versicherungen, außerdem über 300 Call Center und ca. 40 Bundes- und Landesregierungsbehörden. Im letzten Jahr wurden 1000 neue Kunden gewonnen.

IBM Software Group | DB2 Information Management



Warum IBM?

- **Alles aus einer Hand:** Hardware, Software (Systemsoftware, Middleware wie (Datenbanken, Tools, Web Application Server), Services, prämierter Support
- **IBM ist ein starker und zuverlässiger Partner**
- **Migrationsszenarien** bei Wechsel der Archivierungsplattform (Hard-/Software)
- **Einheitlicher Zugriff auf unterschiedliche Daten- und Dokumentenserver** z.B. auf FileNet, iXOS, Oracle, Domino Server etc., leicht integrierbar in Webanwendungen, mit zusätzlichen Funktionen wie Workflow und Mining
- **Offene Schnittstellen zur Integration in Fachanwendungen (CRM, ERP, KIS...)** in Portale, Office-Umgebungen, Web Content Management, Outputmanagement, Fax- und Formularmanagementlösungen
- **Multiplattform-Support** (Linux, zOS, AIX, Solaris, Windows, OS/400) hohe Skalierbarkeit, verteilte Systeme, und Investitionsschutz für unsere Kunden
- **Mandantenfähig und GoBS/GDPdU konform**
- **Entwicklungslabor in Böblingen (1700 MA)** CommonStore, Linux, Datenbanken, Workflow
- **e-government Center in Berlin, SAP Competence Center in Walldorf**
- **Über 11.000 Installationen weltweit**

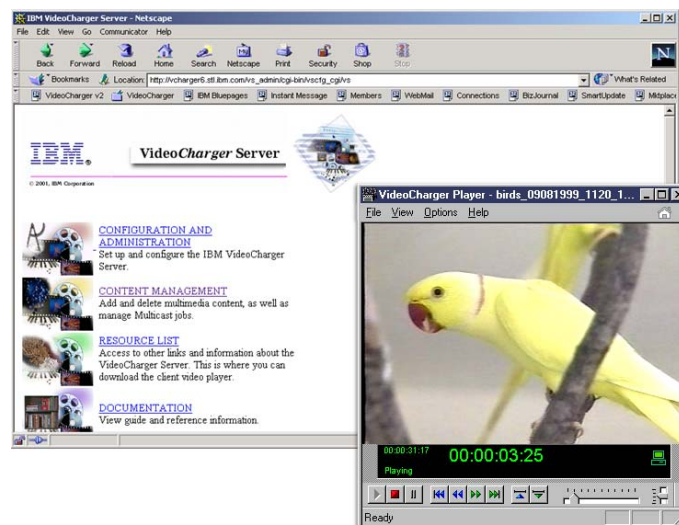
© 2002 IBM Corporation

Auszug aus der Referenzkundenliste

Große Referenz-Installationen

Unternehmen	Benutzer	Neudokumente p.a.	Archivvolumen
Aachen-Münchener Gruppe	2.500	25 Mio	
AT&T	50.000	250 Mio	20 GB / Tag
Kunde A (Telco)	2.000	20 Mio	75 Mio
Bank of New York	12.000		300 Mio
Bankgesellschaft Berlin		55 Mio	
Blue Cross and Blue Shield of Carolina	3.500	54 Mio	
Chase Bank	5.000	3.500 Mio (14 Mio / Tag)	
Charles Schwab	1.100		0,5 TB / Tag
Debeka Versicherung		12 Mio	10 GB / Tag
DKV Versicherung	2.200	40 Mio	
FIDUCIA	6.000	45 Mio	
Gothaer Versicherung	1.100	12 Mio	
Hapag-Lloyd Container		15 Mio	
LVM	2.000	8 Mio	
USAA	19.000	200 Mio	3.000 Mio
Amsouth Bank	5.000	212 Mio	
Norwich Union	1.300	20 Mio	2 TB
Rabobank	20.000		
UBS Schweiz	24.000		22 TB
Viewpointe Archive Services			23 Mrd. Dok.
Social Security Administration, USA	60.000		52 TB

Video Streaming und
Distance Learning mit
dem Content Manager Video
Charger



**Auszug aus der Referenzkundenliste (IBM und Partner)
für Content Management-Lösungen im deutschsprachigen Raum**

Industrie

Akzo Nobel, Stade³

CM/400, SAP-Archiv

Aquatherm GmbH, Attendorf³

Kundenakten, CM/400

Ascom AG, Bern

SAP Archiv, CM AIX

BASF, Ludwigshafen

SAP R/3, 120.000 Personalakten,
CM AIX , verteilte Object-Server,
Lotus Notes

Bayer AG, Leverkusen²

Zentraler Posteingang

BMW Motoren GmbH, Österreich

SAP Archiv

Brennet, Bad Säckingen¹

Gewebemusterarchiv

Coca-Cola, Berlin³

Tourenabrechnungen,
Lieferscheine, SAP-Archiv

Dräger, Lübeck

SAP R/3 Dokumenten- und
Daten-Archivierung

Gilde Brauerei⁶

CM OnDemand/400

Heineken Brauerei NV

SAP/R3 Archiv

Isover AG, Österreich

SAP Archiv, CM/400

M.K. Juchheim GmbH, Fulda

Kundenakten, CM/400

Kraft Jacobs Suchard, Bremen²

SAP Archiv

Lafarge Perlmöser, Österreich

SAP Archiv

Laurus NL

SAP Archiv

Linde AG, Aschaffenburg

Kundenservice, CM AIX, SAP RK

Möbel Pfister, Schweiz

SAP Archiv, CM, Hyperdoc Ablösung

Nestle, Österreich

Kundenakten, CM/400, CM
OnDemand/400

Nordac, Lübeck

ASP/Hosting für SAP/R3, Content
Manager

Pipelife, Österreich

Kundenakten, CM/400, SAP Archiv
CS/400

Porsche AG, Zuffenhausen⁵

SAP Archiv

Sektkellerei Schloss Wachenheim⁷

Content Manager

Sulzer Textil, Schweiz

SAP Archiv, CM NT, CS NT

Transport und Logistik

Amadeus, München

SAP Archiv, TSM/390

Deutsche Bahn, Frankfurt

Personalarchiv OnDemand/390,
Finanzportal EIP

Hapag Lloyd Container Line, HH

Kundenakten, CM/390, Java

Touristik Union International,

Hannover

Kundenservice, CM /390

Handel

Esprit, Ratingen

CM/400, Kreditoren

Karstadt/Neckermann

Ausgangspostarchiv, CM OnDemand

Praktiker AG, Kirkel³

CM/400, Kreditoren

Timpe & Mock, Bremen

CM/400, Lieferscheine, Bestellwesen

Telekommunikation

Kunde A

Kundenservice, CM AIX, MQS WF,
HACMP, EIP, CM OnDemand

Pressegrossisten

Wehling, Bielefeld³

CM/400, Lieferscheine,
Remittentenbelege

Chemnitzer Pressevertrieb,

Chemnitz³

CM/400, Lieferscheine,
Remittentenbelege

Medien

Burda Verlag, Offenburg³

CM/400, Abo-Verwaltung

EMI Electrola GmbH, Köln

Kundenservice, CM OnDemand AIX

MSH Medien System Haus, Stuttgart

SAP Archiv

Auszug aus der Referenzkundenliste

Versicherungen

Aachen Münchener Gruppe

Leben, unternehmensweites Archiv
(CM/390), verteilte Objektserver
(AIX) 2500 Benutzer

CA Versicherung AG, Österreich

Kundenakten, CM AIX

Concordia, Hannover

Leben, Kranken, CM ImagePlus/390

CSS Versicherung, Schweiz

Automatisierte Leistungserfassung
von Rechnungen, CM/390,
InputAccel, Prosar

Debeka, Koblenz

Intelligente Dokumentenanalyse und
Archivierung

Deutscher Ring, Hamburg

Versichertenakten, CM/390

DKV, Köln

Krankenversicherung/Kundenakte,
2200 Benutzer, ICR 130.000

Posteingänge, Köln-Berlin über 2
Mbit

Feuersozietät Öffentliche Leben³,

Potsdam, Kundenakte

Gothaer Versicherung, Köln

Vorgangsbearbeitung im Bereich
Leben und KFZ, Content Manager,
Lotus Notes

HUK Coburg

Krankenversicherung, 1200
Arbeitsplätze, CM/390

LVM, Münster³

Telearbeit, ImagePlus MVS, 2000
Arbeitsplätze, NetworkStations,
Java-frontend

Nürnberger Versicherung

Sachversicherung, ImagePlus/390

Öffentliche Versicherung

Braunschweig

Landesbrand: ImagePlus/390,
Personal: CM NT

Provinzial Rheinland⁸

Leben, Sach, ImagePlus /390, 550
Arbeitsplätze

Stuttgarter Leben

Leben, geplant: Schaden

Thuringia

Leben, CM AIX

Volksfürsorge, Hamburg

Aktenarchivierung, Hybridlösung

Wiener Städtische Allgemeine

Versicherung

Kundenservice, CM AIX, SAP Archiv

Banken

Banque Cantonale Vaudoise

Konto- und Kreditunterlagen

Barclays Private Banking, Schweiz

Kundendaten, OnDemand AIX

Berliner Bankgesellschaft

Zahlungsverkehr, 220.000

Belege/Tag, CM/390,

MQ Integrator

Deutsche Bank, Eschborn

Kundenakten und -daten, CM/390,
OnDemand/390 und business TV,
VideoCharger

Deutsche Bank 24, Bonn¹⁺³

Intelligente Dokumentenanalyse mit
PROSAR AIDA, Workflow im
Direktvertrieb, MQSWF, CM AIX,
XML

Dreyfus Söhne & Cie

Kundenakten

FIDUCIA, Karlsruhe

Zahlungsverkehr, 120.000

Belege/Tag, CM

GEFA, Wuppertal¹

Elektronische Kreditakte

HSCB Guyerzeller Bank,

Kundenakte

HypoVereinsbank, München

Kundendaten/akten, SAP Archiv

Investitionsbank

Schleswig-Holstein, Kiel⁸

Archivierung von

Freistellungsaufträgen

J.P. Morgan Bank, Schweiz

Kundendaten, OnDemand AIX

SEB Bank AG⁷

Kundenakten, CM und MQSWF, TiS

Sparkassen:

Mülheim, Siegen, Soest, KSK

Groß-Gerau, KSK Recklinghausen³

Stadtsparkasse München

SAP Archiv, CM /390

Swisscom IT Services, Schweiz

Druckausgabenarchiv für

Kantonalbanken, OnDemand AIX

UBS Bank, Schweiz,

Outputarchiv, banklagernde Post

Wüstenrot Bank, Ludwigsburg

Workflow und Imaging im Bereich

Kundeneinlagen, CM AIX, HACMP,

FaxPlus/Open

Auszug aus der Referenzkundenliste

Öffentlicher Dienst

Allgemeines Krankenhaus, Wien

Elektronische Patientenakte

AOK Baden-Württemberg

Registratur, landesweites DMS

Bau BG, München

Unfallakten, CM MVS, ICR,
verteilte Server, MQS WF

Berliner Wasserbetriebe⁴

Elektron. Auftragsmanagement,
CM AIX, MQSWF

BfA BundOnline Star-Award

Zulagesystem zur Riester-Rente,
CM Sun Solaris, EIP, XML

Bundesgerichtshof⁸

SAP Records Mgmt + IBM CM

Bundeswertpapierverwaltung¹

Schuldbucharchivierung, MQSWF

Caisse Suisse de Compensation

Rentenversicherung

Deutsche Post AG, Darmstadt

SAP Archiv, Eingangsrechnungen

Gartenbau-BG, Kassel

Elektronische Sachbearbeitung,
CM/390, Java Client, ICR/OCR

Koblenzer Energie Versorgungs

AG (KEVAG)²

Verbrauchsabrechnung, internes
Bestellwesen, Schriftverkehr, NT

LBV Düsseldorf

Personalstammdatenblätter,
Krankenversorgung

Prosper Hospital Recklinghsn.³

Röntgenakten, AS/400

Stadt Dortmund

Steuerbescheide, SAP und Notes

Stadt Karlsruhe⁸

El. Schriftgutverwaltung, Notes

Stadtwerke Bochum²

Jahres- und Verbrauchsabrechng.

Unfallkasse Sachsen

Unfallakten, CM AIX

Universität Essen

Digitale Bibliothek, OpenSource

Projekt MyCoRe, VideoCharger

Universität Karlsruhe

Multimedia-Bibliothek,
multimediale Lehrinhalte

Universität Leipzig

Digitale Bibliothek, Vorlesungen

Universitätsklinikum Mainz

SAP IS-H Integration (Pilot)

VBL Karlsruhe

Ausgangspost, ImagePlus/390

Verwaltungszentrum St. Gallen

Archivdienste für Kommunen,

OnDemand AIX

Wirtschaftskammer Salzburg

CM NT

Dienstleistung

LeasePlan, Neuss

CM/400, Verwaltung von

Fahrzeugakten

OSG, Ratingen³

CM/400, Organisation und Service

Gesellschaft der

Polizeigewerkschaft

Partnerreferenzen

¹ Sercon

² Begis

³ MBG

⁴ Cimt

⁵ Systematics

⁶ GIS

⁷ Paul

⁸ n-komm

⁹ SAP

Legende:

CM = Content Manager

EIP = Enterprise Information Portal

MQSWF = MQSeries Workflow

TSM = Tivoli Storage Manager

Aktuelle Informationen zum IBM Content
Manager finden Sie im Internet unter
www.ibm.com/de/software/data/cm/

IBM Deutschland GmbH
70548 Stuttgart
ibm.com/de

IBM Österreich
Obere Donaustraße 95
1020 Wien
ibm.com/at

IBM Schweiz
Bändliweg 21
8010 Zürich
ibm.com/ch

IBM und das IBM Logo sind eingetragene
Marken der International Business
Machines Corporation.

Microsoft, Windows und Windows NT sind
eingetragene Marken der Microsoft
Corporation in den USA und / oder
anderen Ländern.

Marken anderer Unternehmen / Hersteller
werden anerkannt.

Hinweise auf IBM Produkte, Programme
und Dienstleistungen in dieser
Veröffentlichung bedeuten nicht, dass IBM
diese in allen Ländern, in denen IBM
vertreten ist, anbietet. Anstelle der IBM
Produkte, Programme und
Dienstleistungen können auch andere,
ihnen äquivalente Produkte, Programme
oder Dienstleistungen verwendet werden,
solange diese keine gewerblichen oder
anderen Schutzrechte der IBM verletzen.

Die vorliegende Veröffentlichung dient
ausschließlich der allgemeinen
Information.

Bei abgebildeten Geräten kann es sich um
Entwicklungsmodelle handeln.

© Copyright IBM Corporation 2002