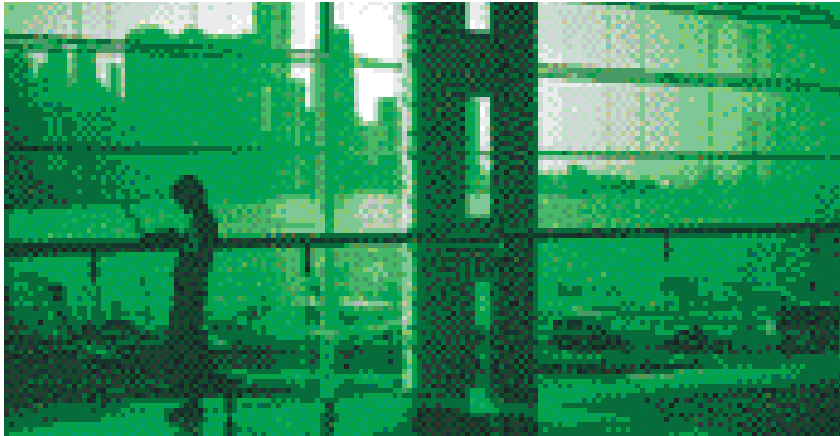


## IBM Content Manager CommonStore für Exchange Server, Version 8



Mit Content Manager CommonStore für Exchange Server gehören aufwändiges Suchen nach Informationen und überladene E-Mail-Posteingänge der Vergangenheit an.

### Highlights

- **Hält wichtige Microsoft<sup>®</sup> Exchange E-Mails und zugehörige Dokumente griffbereit – bei minimalen Massenspeicheranforderungen**
- **Unterstützt die elektronische Zusammenarbeit über öffentliche Ordner von Exchange**
- **Erstellt mit benutzerdefinierten oder automatisierten, regelbasierten Archivierungsfunktionen flexible Speicherrichtlinien für Nachrichten**
- **Unterstützt Sie beim Einhalten gesetzlicher oder firmeninterner Bestimmungen für die langfristige Aufbewahrung von Informationen.**

### Elektronische Zusammenarbeit überwindet Raum und Zeit

Unternehmenstransaktionen erfolgen zunehmend rund um die Uhr und an unterschiedlichen Standorten. Die Folge: Das E-Mail-Aufkommen in Unternehmen steigt von Jahr zu Jahr.

So effizient E-Mail-Kommunikation ist – sie stellt Sie auch vor neue Herausforderungen. Je mehr geschäftskritische Informationen die Mitarbeiter eines Unternehmens in ihren E-Mail-Ordern aufbewahren, desto mehr Zeit benötigen sie für die Suche nach einer bestimmten Nachricht oder einem angehängten Dokument. IT-Administratoren sehen sich wiederum mit konstantem Bedarf an erhöhten Massenspeicherkapazitäten und der entsprechenden

Überlastung beim Backup der E-Mail-Server konfrontiert. Was tun? Einige Unternehmen haben den zur Informationsspeicherung bereitgestellten Speicherplatz willkürlich auf ein bestimmtes Volumen begrenzt. Doch solche Beschränkungen können zum Verlust wertvoller Informationen führen oder unverhältnismäßig viele Dateikopien nach sich ziehen, mit denen einem solchen Datenverlust vorgebeugt werden soll.

IBM Content Manager CommonStore für Exchange Server, Version 8, löst diese Probleme auf einfache und elegante Art: Die elektronische Archivierungslösung wurde speziell für Microsoft Outlook entwickelt, ein in Unternehmen weit verbreitetes E-Mail-System. CommonStore für Exchange Server integriert sich nahtlos in Microsoft Exchange 2000 Server. Mithilfe dieser Lösung können Administratoren Nachrichten und Attachments vom Server auf eine der leistungsfähigen IBM Archivierungslösungen herunterladen.

Sobald die Nachrichten archiviert sind, können Anwender bequem und sicher nach ihren E-Mails und Attachments suchen – mit ihrem

Microsoft Outlook Client. Um Details zu zurückliegenden Transaktionen oder Antworten auf Kundenanfragen zu finden, müssen Sie nur wenigen Tasten drücken. Und da die aktuelle Version verbesserte Funktionen für die elektronische Zusammenarbeit bereithält, können Teams wertvolle Wissensdatenbanken für ihre Arbeit anlegen, auf die alle Team-Mitglieder zugreifen können.

### **Überquellende E-Mail-Archive in Schranken halten**

Ohne Archivierung wäre das Volumen der E-Mails und Dateianhänge auf Ihrem Exchange Server nicht mehr zu verwalten. Um die elektronische Speichergrenze nicht zu überschreiten, müssten die Anwender Nachrichten in persönlichen Outlook-Ordnern und Attachments auf lokalen Festplatten speichern, Nachrichten

ausdrucken und die Papierdokumente in Registern ablegen oder potenziell wichtige Geschäftsinformationen löschen.

Um mit den ständig wachsenden Massenspeicheranforderungen Schritt zu halten, müssten Sie ständig neue Festplattenlaufwerke, Racks und Server erwerben. Ein weiteres Problem: Ein kontinuierlich wachsender Exchange Server verlangt verkürzte Service-Intervalle für Backup und Recovery, gleichzeitig steigt die Replizierungsdauer und der Aufwand für Systemadministration und -pflege.

CommonStore für Exchange Server archiviert E-Mails und zugehörige Attachments extern und ermöglicht damit eine langfristige und sichere Aufbewahrung von Informationen. Die Archivierungsfunktion ist für den Endanwender transparent. Archivierte Nachrichten können wie herkömmliche E-Mails geöffnet und weitergeleitet werden. Die zugehörigen Dateianhänge sind über

Links erreichbar, die in die E-Mail integriert sind – wie bei jeder anderen Outlook-Nachricht.

Die aktuelle Version von CommonStore für Exchange Server ermöglicht das interaktive Archivieren und das Anlegen gemeinsam zugänglicher Archive, die Informationen aus mehreren öffentlichen Exchange-Ordnern enthalten. Ohne ein solches Tool werden stark genutzte öffentliche Ordner so groß, dass sie kaum noch zu verwalten und schwer nach Informationen zu durchsuchen sind. Auch Systemadministratoren profitieren vom Archivieren mit CommonStore. Durch die Archivierung wird die Speichergröße der Exchange-Mailbox und damit auch der Zeitaufwand für Backup und Restore von Datenbanken reduziert. Gleichzeitig sinken Wartungsaufwand und Wartungskosten.

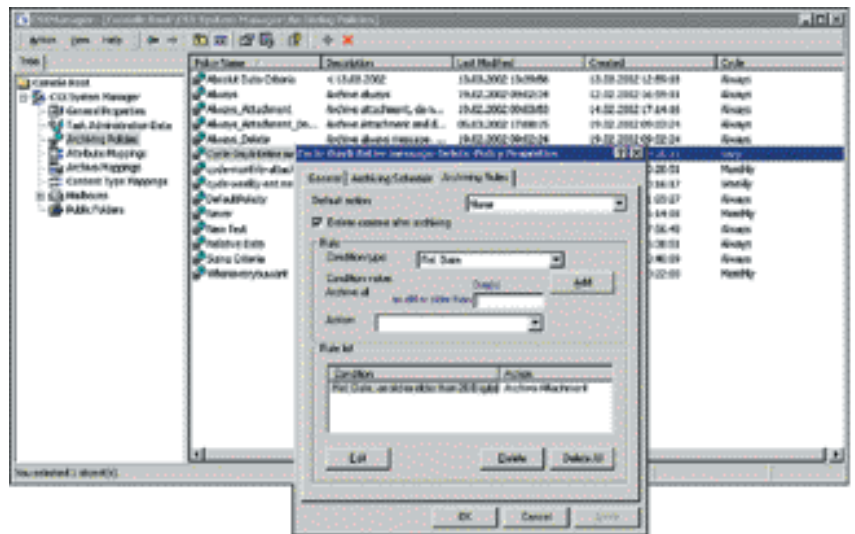


*Da Content Manager CommonStore für Exchange Server sich nahtlos in Microsoft Outlook Desktop-Anwendungen integriert, können Sie nach kürzester Einarbeitungszeit produktiv mit dem Archivierungssystem arbeiten.*

## Regeln für die Datenarchivierung

Wer mit E-Mails und Attachments arbeitet, ist weniger auf Papier angewiesen. Doch dies befreit Sie nicht von der Verantwortung für Daten und Informationen. Die heutige Wirtschaft unterliegt strengen Prüfungsvorschriften – elektronische Aufzeichnungen sind so wichtig wie Papierdokumente. Ein Beispiel: Die amerikanische Börsenaufsicht US Securities and Exchange Commission schreibt Börsenmaklern und -händlern vor, Kopien von E-Mails aller Kunden für eine bestimmte Frist auf nicht manipulierbaren Speichermedien aufzubewahren.

CommonStore für Exchange Server unterstützt Sie dabei, wichtige gesetzliche Bestimmungen in die Praxis umzusetzen, ohne sich den Kopf über eine langfristige Speicherung der Daten auf Ihren E-Mail-Servern zerbrechen zu müssen. Automatisierte Archivierungsrichtlinien kopieren ausgewählte Dokumente an die jeweils dafür vorgesehenen Speicherorte – der administrative Aufwand sinkt.



E-Mails und angehängte Dokumente lassen sich mit Content Manager CommonStore für Exchange Server in Sekundenschnelle archivieren und wiederfinden.

## Schnelle, flexible Datensicherung und Datensuche

CommonStore für Exchange Server gibt Ihnen leistungsstarke Funktionen an die Hand, mit denen Sie die Storage-Kosten in den Griff bekommen:

- *Erweiterte Massenspeicherkapazität mit Potenzial für Millionen Nachrichten und Attachments, die auf kostengünstigen Medien wie zum Beispiel Jukeboxes für optische Speichermedien und Bandbibliotheken gespeichert werden*

- *Zentrale Archivierung und Archivadministration auf verschiedenen robusten, skalierbaren und sicheren Plattformen*
- *Rasches Wiederauffinden von Nachrichten oder einzelner Attachments spart Zeit und Geld bei Abfragen oder Prüfungen*
- *Neue Client-gestützte Archivierung gibt Systemadministratoren die Flexibilität, die Verwaltung von E-Mails den einzelnen Anwendern zu überlassen.*



## Teil einer vollständigen Content Management Infrastruktur

CommonStore für Exchange Server ist Teil des IBM Enterprise Content Management Portfolios. Dieses vielseitige Tool unterstützt offene Standards. In Kombination mit einer der anderen IBM Repository-Lösungen wie IBM Content Manager, IBM Content Manager OnDemand oder IBM Tivoli\* Storage Manager können Sie alle digitalen Informationen der modernen e-business Welt verwalten. Und im Zusammenspiel mit anderen Lösungen aus dem Content Manager Portfolio empfiehlt sich CommonStore für Exchange Server als Teil einer Informationsintegrationsstrategie, die eine intelligente Verwendung von Enterprise Content ermöglicht.

Für Microsoft Exchange Kunden, die auch SAP einsetzen, hält das Content Manager Portfolio einen idealen Partner für CommonStore for Exchange Server bereit: CommonStore für SAP. Content Manager CommonStore für SAP ist eine ergänzende Lösung zum elektronischen Archivieren, Verwalten und Verteilen von SAP-Daten und -Dokumenten. So können Sie in

Sekundenschnelle Lagerbestände oder Bestellungen über Ihr Netzwerk abrufen. Ein vergleichbare Lösung unterstützt Anwender von Lotus Domino: Sie heißt Content Manager CommonStore für Lotus\* Domino\*.

Durch die Kombination der Vorteile des Microsoft Outlook Clients mit elektronischer Archivierung und anderen Ressourcen aus dem Content Manager Portfolio können Sie Ihre Microsoft Exchange Server-Umgebung besser verwalten. Mit CommonStore für Exchange schöpfen Sie die wertvollen Informationen voll aus, die in den Nachrichten Ihres Unternehmens enthalten sind – so wickeln Sie elektronische Geschäfte effizienter ab als je zuvor.

## Weitere Informationen

Weitere Informationen erhalten Sie bei Ihrem IBM Marketing-Beauftragten oder IBM Business Partner. Oder besuchen Sie unsere Webseite unter:

**ibm.com**/de/software/data/cm.html

## IBM Deutschland GmbH

D-70548 Stuttgart  
Telefon: +49 180 3 313233\*  
Homepage: **ibm.com**/de

## IBM Österreich

Obere Donaustraße 95  
A-1020 Wien  
Telefon: +43 810 21145-0  
Homepage: **ibm.com**/at

## IBM Schweiz

Bändliweg 21, Postfach  
CH-8010 Zürich  
Telefon: +41 848 805538  
Homepage: **ibm.com**/ch

Die IBM Homepage finden Sie im Internet unter: **ibm.com**\*

- \* Bei Benutzung der Rufnummer mit der Vorwahl 0180 3 entsteht eine Gebühr von derzeit (11/2002) € 0,12 pro Minute.
- \*\* IBM, das IBM Logo, das e(logo), Domino, Lotus und Tivoli sind Marken oder eingetragene Marken der International Business Machines Corporation in den Vereinigten Staaten und/oder anderen Ländern.
- \*\* Microsoft ist eine Marke der Microsoft Corporation in den Vereinigten Staaten und/oder anderen Ländern.

Marken anderer Unternehmen/Hersteller werden anerkannt.

Vertragsbedingungen und Preise erhalten Sie bei IBM Geschäftsstellen und den IBM Geschäftspartnern. Die Produktinformationen geben den derzeitigen Stand wieder. Alle Angaben ohne Gewähr. Gegenstand und Umfang der Leistungen bestimmen sich ausschließlich nach den jeweiligen Verträgen.

Hinweise in dieser Veröffentlichung auf IBM Produkte, Programme oder Services bedeuten nicht, dass IBM diese in allen Ländern bereitstellt, in denen das Unternehmen tätig ist. Hinweise auf IBM Produkte, Programme oder Services bedeuten nicht, dass nur IBM Produkte, Programme und Services eingesetzt werden können. Produkte, Programme oder Services mit gleicher Funktionalität können ebenfalls eingesetzt werden.

IBM Produkte sind fabrikneu hergestellt. Sie können neben neuen auch wieder verwendete Teile enthalten. Bei IBM heißt Dienst am Kunden auch Dienst an unserer Umwelt. Wir nehmen Ihre IBM Altgeräte zurück und stellen deren umweltfreundliche Entsorgung zum Selbstkostenpreis sicher.

Die vorliegende Veröffentlichung dient ausschließlich der allgemeinen Information.

Bei den abgebildeten Geräten kann es sich um Entwicklungsmodelle handeln.

© Copyright IBM Corporation 2002  
Alle Rechte vorbehalten.