

# Gouvernance de l'information : orchestrer le capital humain, les processus et la technologie au bénéfice des performances

*Pour gagner en qualité du processus décisionnel, améliorer le service client, réduire les coûts et gérer les risques grâce à des informations fiables et de confiance*



Le rôle d'une chaîne logistique de fabrication consiste à assembler différentes matières premières, issues de provenances diverses, pour créer un produit final. Les entreprises se consacrent de manière attentive à surveiller et améliorer leurs chaînes logistiques, pour gagner en efficacité, réduire les coûts et améliorer la qualité du produit final.

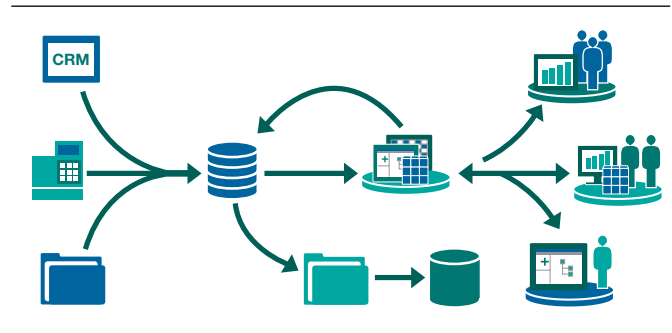
Si toutes les entreprises ne disposent pas d'une chaîne logistique pour leurs matières premières, elles possèdent par contre une chaîne logistique de l'information. Alimentée par les applications, les bases de données et les serveurs, elle produit un large éventail de résultats en évolution constante, jouant un rôle stratégique pour l'organisation : rapports financiers, catalogues en ligne, analyses commerciales, comptes bancaires en ligne, parmi d'autres sources d'informations. Contrairement à une chaîne logistique matières, au sein de laquelle un élément particulier conduit à un résultat spécifique, les données traitées par une chaîne logistique de l'information peuvent être utilisées, et réutilisées, dans une multiplicité d'autres chaînes logistiques, constituant ainsi autant de strates supplémentaires de complexité.

Si l'importance d'une chaîne logistique de l'information au sein d'une entreprise ne fait pas de doute, elle est rarement considérée comme un ensemble de systèmes unifiés et interdépendants. Dans la plupart des cas, les entreprises contrôlent l'information de manière isolée, en privilégiant des applications ou des bases de données spécifiques au lieu de les aborder dans un contexte élargi.

## Gérer la chaîne logistique de l'information

Dans un monde de plus en plus équipé, interconnecté et intelligent, les entreprises dépendent de plus en plus de l'information pour être performantes, et imposent pour cela une pression considérable à leur chaînes logistiques de l'information. Devant le volume croissant de données acquises et exploitées, il devient difficile pour les entreprises de répondre aux exigences suivantes :

- Maintenir une haute qualité de l'information ;
- Répondre aux besoins des utilisateurs ;
- Protéger les données sensibles contre des pertes ou des détournements éventuels ;
- Appliquer des politiques de rétention ;
- Respecter les obligations légales liées aux réglementations nationales et sectorielles ;
- Gérer les coûts du matériel, du logiciel, du stockage et de la maintenance.



*Une chaîne logistique de l'information est constituée de contributions, d'intégrations et de consolidations, et produit, au final, un ensemble cohérent d'informations pour la prise de décision.*

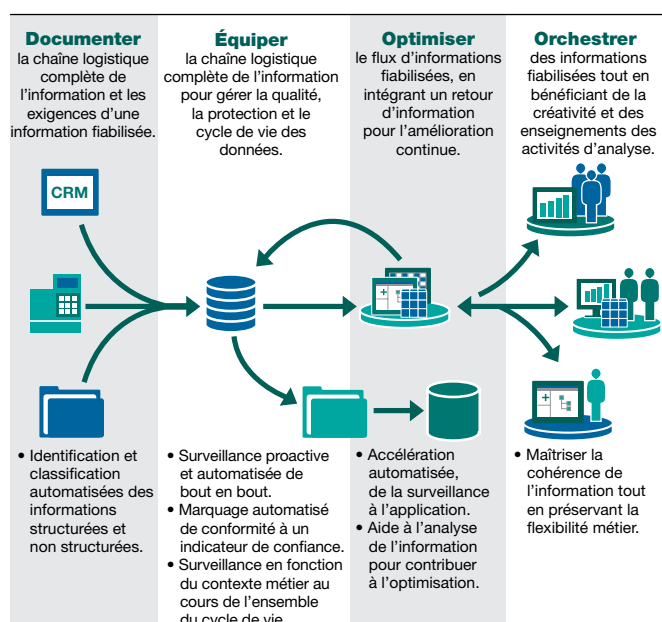
Pour répondre aux besoins de leurs chaînes logistiques de l'information, les entreprises ont commencé à mettre en place des programmes de gouvernance dans ce domaine. Grâce à une démarche de gouvernance de l'information, une entreprise peut surveiller sa chaîne logistique de l'information, en la considérant comme un système de bout en bout. Ce qui revient à s'assurer que l'information est définie de manière cohérente et pertinente, qu'elle offre un haut niveau de qualité, qu'elle est gérée pendant tout son cycle de vie, et que, où qu'elle se trouve, elle est protégée et sécurisée. La gouvernance de l'information contribue à respecter tout un ensemble d'objectifs, parmi lesquels l'amélioration du processus décisionnel et la simplification et le renforcement du respect des obligations légales de conformité.

Cependant, la notion de *gouvernance* revêt des significations différentes selon les interlocuteurs. Elle peut créer un sentiment d'opacité, de distance et de complexité. Elle peut parfois provoquer de la confusion si les projets ne sont pas parfaitement définis et planifiés, voire même déclencher des émotions négatives. C'est la raison pour laquelle un projet de gouvernance doit être spécifié et organisé avec précision.

Le rôle de la gouvernance de l'information ne consiste pas à engendrer difficultés et mystères. Pour l'essentiel, elle consiste à organiser un capital humain, des processus et une technologie pour optimiser, protéger et exploiter des informations, structurées ou non, et les transformer en ressources pour l'entreprise. Même si certains aspects de la gouvernance vous rebutent, vous pouvez tout de même en assimiler le vocabulaire et les principes. Il s'agit d'une démarche souple et efficace, porteuse de solutions pour de très nombreux problèmes relatifs à l'information.

## Les solutions IBM au service d'une chaîne logistique de l'information

Si la mise en place d'un programme de gouvernance constitue la première étape de la démarche, son efficacité impose l'automatisation. Grâce aux solutions IBM, une entreprise peut *documenter* et *équiper* sa chaîne logistique de l'information, *optimiser* le flux d'informations fiabilisées par une amélioration continue et *orchestrer* des informations fiabilisées du côté des utilisateurs, pour créer davantage de valeur.



*Les quatre aspects de l'optimisation d'une chaîne logistique de l'information bénéficient de l'automatisation.*

Les solutions IBM de gouvernance de l'information sont ouvertes, modulaires et hétérogènes. Destinées à couvrir l'ensemble de la chaîne logistique de l'information, elles englobent tous les aspects de la gouvernance des données (structurées, partiellement structurées ou non structurées), et ce, quelle que soit leur localisation.

Dès la phase initiale, les solutions IBM de gouvernance de l'information vous aident à documenter la chaîne logistique de l'information. La démarche consiste à créer un vocabulaire commun entre les équipes métier et l'informatique, puis à localiser des données potentiellement sensibles et enfin à mettre en évidence les relations entre les données au sein des bases de données.

Une fois les ressources identifiées, il est nécessaire d'intégrer des fonctionnalités de conduite du changement dans les systèmes de contrôle de la chaîne logistique et adapter, si nécessaire, les objectifs de votre organisation. Les solutions IBM apportent à votre chaîne logistique les outils nécessaires pour maîtriser la qualité de l'information et une très haute réactivité aux demandes, gérer de bout en bout le cycle de l'information et contrôler et protéger vos informations en termes de confidentialité et de conformité.

L'un des critères déterminants d'un changement efficace des processus réside dans la mise en œuvre d'un cycle continu d'amélioration en fonction de l'expérience acquise. L'entité IBM Global Business Services est à votre disposition pour vous permettre de mieux mesurer le degré de maturité de votre processus de gouvernance et vous accompagner pour réussir.

Dès que votre chaîne logistique de l'information est en mesure de produire une information de haute qualité, il vous faut en tirer le meilleur parti. Bien au-delà de la simple production de rapports, il s'agit ici de créer de la valeur à partir de l'information, en l'exploitant au profit d'un processus décisionnel plus intelligent et de prévisions plus pertinentes. Avec les solutions IBM, vous pouvez rassembler des données de toutes natures (structurées, partiellement structurées ou non structurées) pour obtenir l'information dont vous avez besoin, quand vous en avez besoin et dans un format approprié pour créer des connaissances exploitables.

## Exploiter le leadership d'IBM au profit des initiatives de gouvernance de l'information

Avec son historique reconnu de leadership en matière de gouvernance de l'information, notamment au sein de l'IBM Information Governance Council, groupe de réflexion réunissant une cinquantaine d'entreprises issues de différents secteurs, IBM apporte aux entreprises la capacité à définir et mettre en œuvre des stratégies, des structures et des technologies de gouvernance pour leur permettre de répondre aux besoins d'aujourd'hui comme aux objectifs de demain. Constituée de plus de 250 professionnels de toutes les régions du monde, l'entité IBM Information Governance Center of Excellence applique un modèle éprouvé de maturité des capacités pour évaluer les points forts existants et élaborer une démarche d'évolution continue.

En capitalisant sur son historique d'innovation, IBM investit en permanence dans sa gamme de solutions en les adaptant à une demande du marché en constante évolution. Les offres de logiciels IBM constituent les tremplins robustes nécessaires aux initiatives stratégiques de gouvernance de l'information d'aujourd'hui : qualité de l'information, gestion du cycle de l'information, processus eDiscovery, confidentialité et protection.

### Pour de plus amples informations

Pour en savoir plus sur les solutions IBM de gouvernance de l'information, contactez votre représentant commercial ou votre partenaire commercial IBM, ou visitez le site [ibm.com/software/info/itsolutions/information-governance](http://ibm.com/software/info/itsolutions/information-governance)



---

Compagnie IBM France  
17 avenue de l'Europe  
92275 Bois Colombes Cedex  
France

La page d'accueil d'IBM est accessible à l'adresse : [ibm.com/fr](http://ibm.com/fr)

IBM, le logo IBM et [ibm.com](http://ibm.com) sont des marques d'International Business Machines Corporation aux États-Unis et/ou dans d'autres pays. L'association d'un symbole de marque déposée (® ou ™) avec des termes protégés par IBM, lors de leur première apparition dans le document, indique qu'il s'agit, au moment de la publication de ces informations, de marques déposées ou de fait aux États-Unis. Ces marques peuvent également être des marques déposées ou de fait dans d'autres pays.

Une liste actualisée des marques déposées IBM est accessible sur le Web sous la mention « Copyright and trademark information » à l'adresse [ibm.com/legal/copytrade.shtml](http://ibm.com/legal/copytrade.shtml)

Les autres noms de sociétés, de produits et de services peuvent être les marques de services de tiers.

Ces informations concernent les produits, programmes et services commercialisés par IBM France et n'impliquent aucunement l'intention d'IBM de les commercialiser dans d'autres pays.

Les références aux produits, programmes et services IBM n'impliquent pas que seuls ces produits, programmes et services peuvent être utilisés. Tout produit, programme ou service équivalent peut être utilisé.

Cette publication est fournie à titre d'information uniquement.

Ces informations peuvent faire l'objet de modifications sans préavis. Contactez votre agence commerciale ou votre revendeur IBM pour obtenir les toutes dernières informations sur les produits et les services IBM.

IBM ne donne aucun avis juridique, comptable ou d'audit financier et ne garantit pas que ses produits ou services soient conformes aux lois applicables. Les clients sont responsables de la conformité à la législation en vigueur applicable en matière de sécurité.

Les photographies présentées dans ce document peuvent représenter des maquettes.

© Copyright IBM Corporation 2010  
Tous droits réservés.



Veillez recycler