



# WELCOME TO **BILLERUD'S** WORLD





## BUSINESS CONCEPT

Billerud offers demanding customers packaging material and solutions that promote and protect their products – packaging that are attractive, strong and made of renewable material.



**Promote**

&



**Protect**

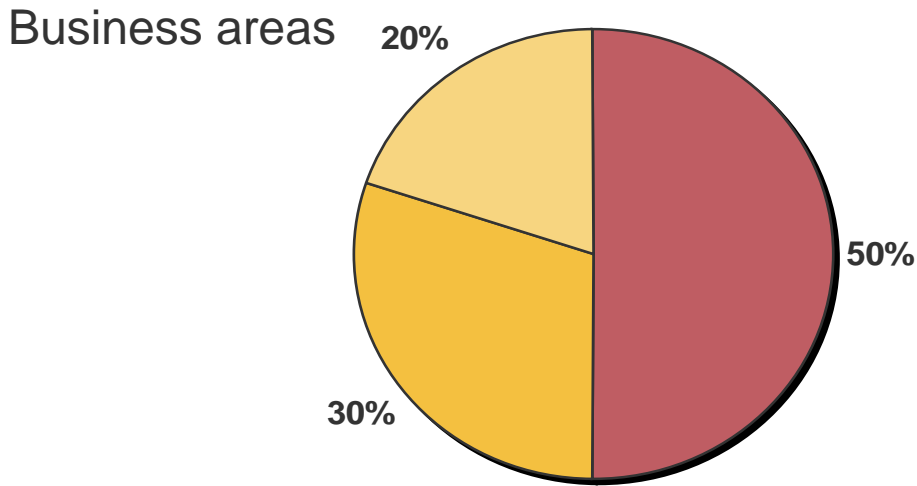


## SOME FACTS

- The modern Billerud was formed in **2001**. Today the production takes place at three Swedish integrated pulp and paper mills and at a British paper mill
- Sales of approx. **SEK 8 billion**
- **2,300** employees in ten countries
- Annual capacity of **1.4 million tons**
- Europe accounts for **80 percent** of sales
- Billerud has **11 sales offices** all over the world
- Billerud is **listed** on the Stockholm Stock Exchange



# SHARE OF GROUP NET SALES



■ Packaging & Speciality Paper

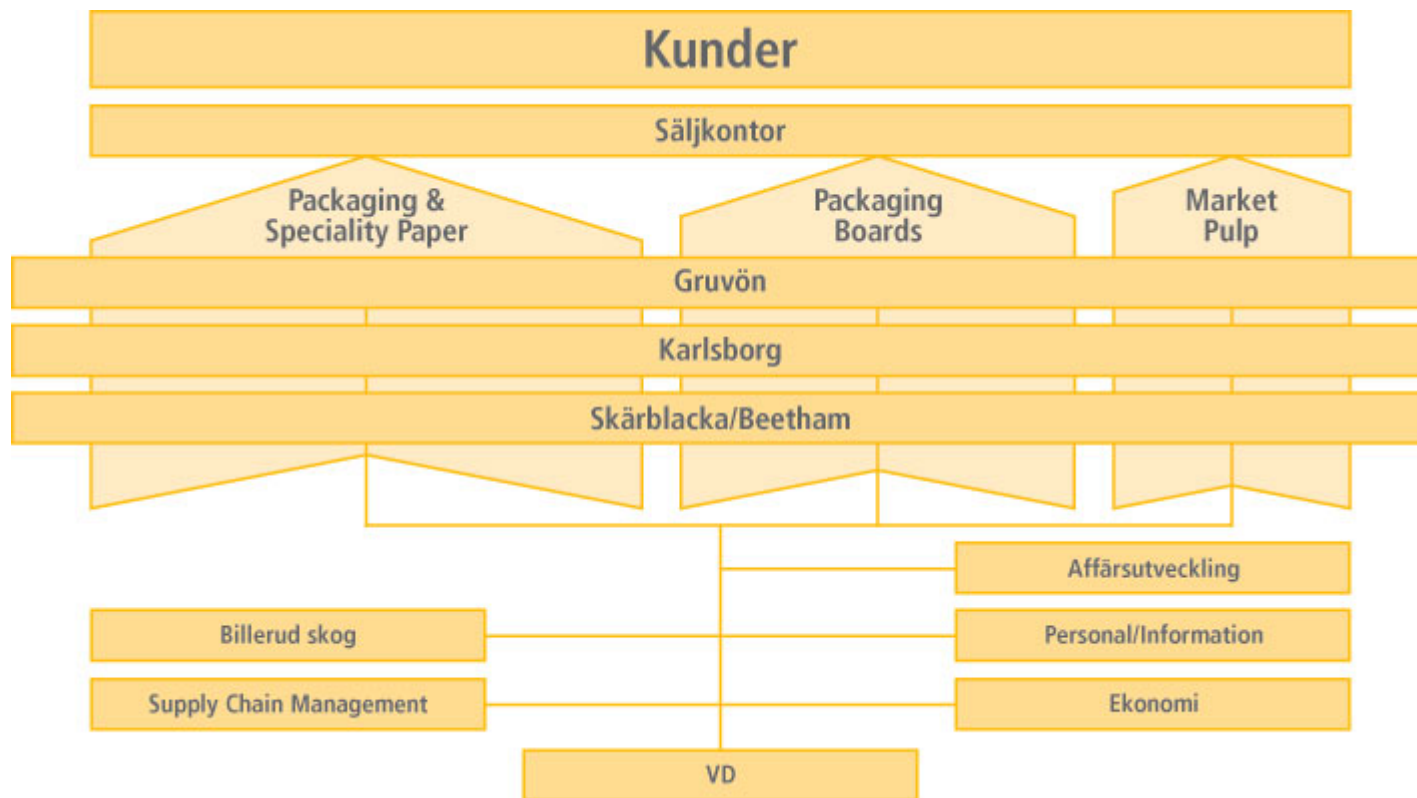
■ Packaging Boards

■ Market Pulp





# Organisation





# BLOCS

**B**illerud's **L**egal and **O**perative **C**onsolidation **S**ystem

## Utgångsläge koncernrapportering

- Legal utfallsrapportering i Frango på huvudkontoret
- Legalt rapportpaket i Excel-länken
- Operativ rapportering och rapporter i Excel utlokaliserat till ett bruk
- Budget och prognoser i Excel utlokaliserat till ett bruk
- Noter till årsredovisningen i Excel på huvudkontoret



### Nackdelar:

- Flera sanningar, differenser legalt – operativt
- Differenser koncernens databas och lokala Frango-databaser
- Osäker lagring i excel för Operativ rapportering, Budget/Prognos
- Omodern databas



## Mål med BLOCS projektet



En sanning

Ett system

Effektivisera

Kvalitetssäkrad data

Säker lagring

Ökad spårbarhet

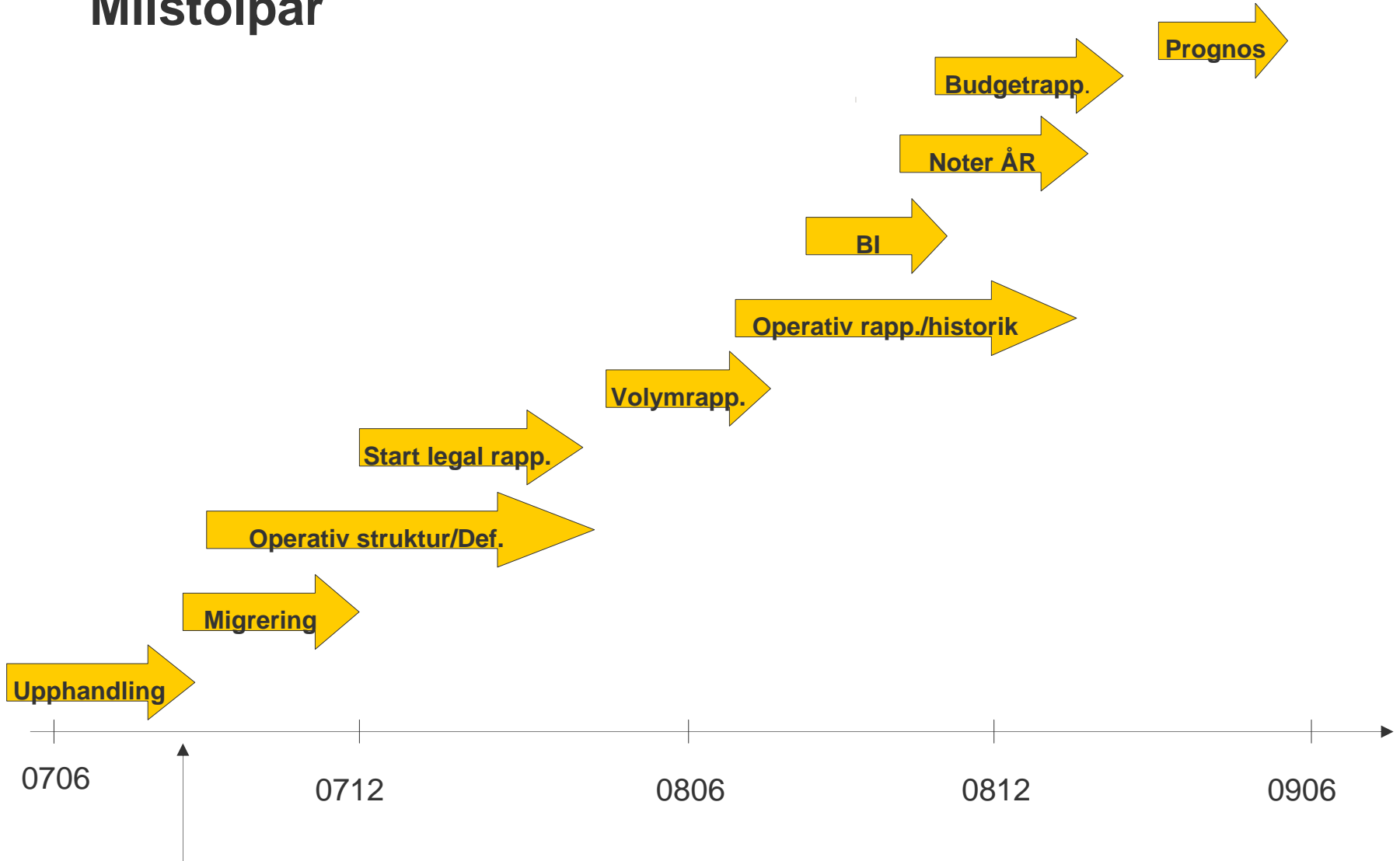
Minska personberoende

En gemensam databas





# Milstolpar





## Steg 1 – Migrering legal rapportering

- Citrix-lösning
- Historik från 2001
- Oförändrad legal kontostruktur
- Ny integrerad eget kapital specifikation
- Integrerade konton för interna mellanhavanden
- Förvärvsvärden i lokal valuta
- Beslut om fria dimensioner – omflytt, produktstruktur
- Länkade strukturer
- Användargrupper – säkerhet
- Rapporteringstillfällen och arbetsflöden
- Nya länkar till excel-rapporterna
- Instruktioner och utbildning till rapportörer



## Steg 2 – Operativ rapportering

- Leverans- och produktionsvolymer
- Utökad detaljeringsgrad på operativ rapportering, ex produktnivå, fasta kostnader
- Inmatning historik från 200712
- Nya operativa blanketter
- Avstämningar mellan konton legalt – operativt
- Fåtal avstämningsrapporter i Controllers rapportgenerator
- Design av nytt rapportpaket till koncernledningen
- Parallell rapportering under hösten -08



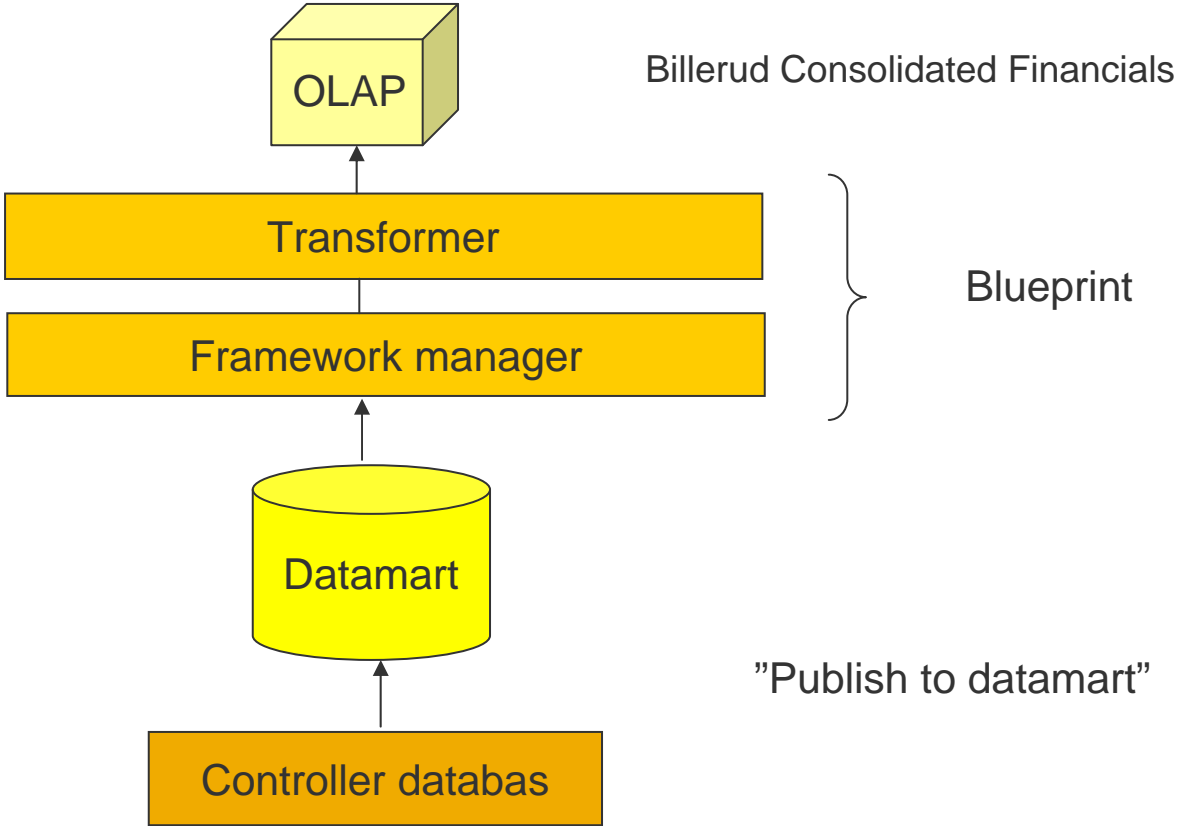
## Steg 3

- Utvärdera och upphandla analys- och rapportverktyg i Cognos BI
- Installera och definiera kub (Blueprint)
- Installation användare
- Kundanpassad utbildning 4 dagar
- Skapa rapportpaket till koncernledning "MG report"
- Automatisk uppdatering av Controllerdata till kub
- Skapa övriga rapporter
- Presentation för koncernledning och svenska ekonomichefer



**Cognos Connection – portal**  
**Mappstruktur Report Studio (Analysis Studio) Café**

← Verktug





## Steg 4 Budget och Prognos

- Nya blanketter
- Omfattning/nivå av rapportering
- Månadsfördelad budget och prognos
- Manuell inrapportering



# Måluppfyllelse



En sanning

Ett system

Effektivisera

Kvalitetssäkrad data

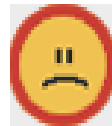
Säker lagring

Ökad spårbarhet

Minska personberoende

En gemensam databas

## Erfarenheter -



- Ha marginal i projektet för årsbokslut
- Involvera rätt IT-personal tidigt i projektet
- Underskatta inte informations/utbildningsbehov (förankra systemet)
- Inför GL import efter en tid
- Olika viljor beträffande rapporteringsnivå (indata – utdata)
- Tidskrävande avstämning förvärvsvärden i lokal valuta jmf historik
- Tidskrävande avstämning historisk operativ – legal, differenser



## Erfarenheter -



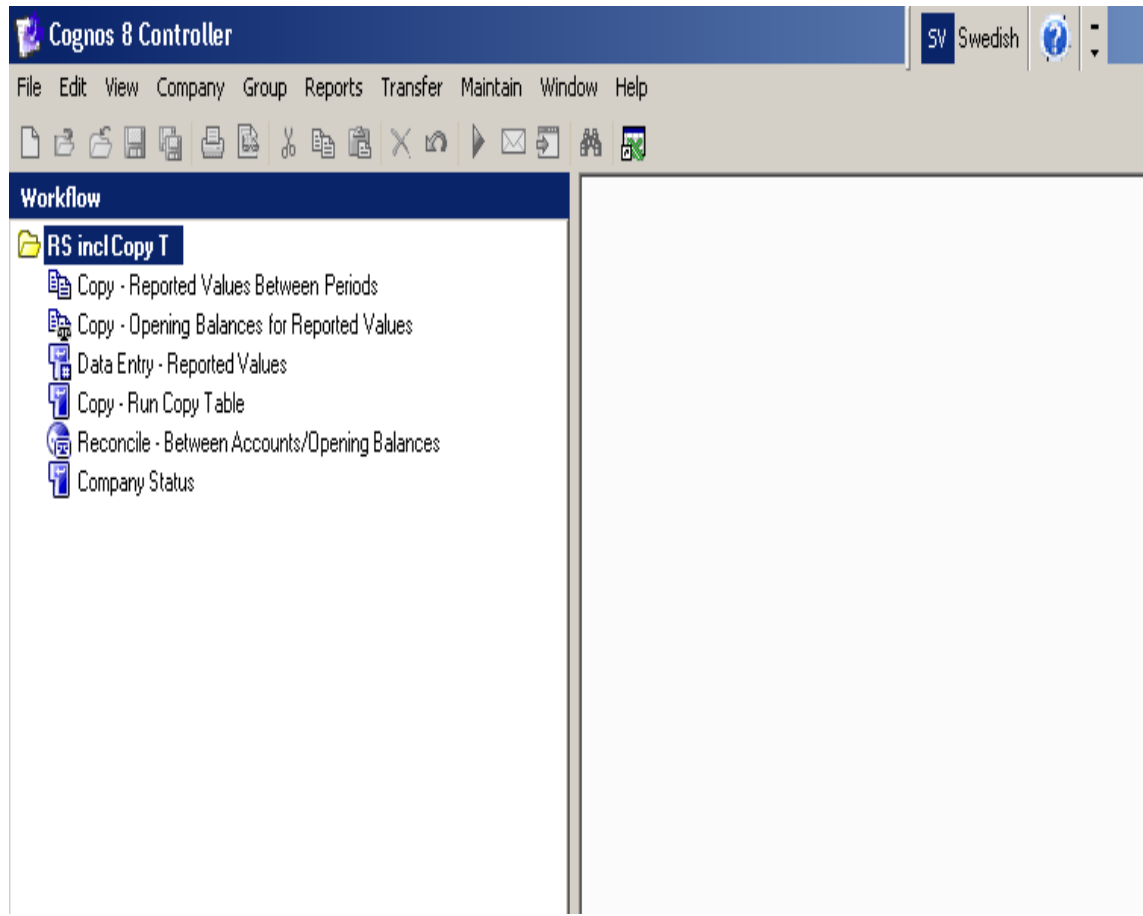
- Integrerade blanketter – månadsrapportering
- Interna mellanhavanden – månadsrapportering
- Kontostruktur bas oförändrad vid migrering av legal data
- Citrix-lösning, inloggning
- Nyttig diskussion av hur olika enheter rapporterar BAM
- Koncernledning positiv
- Utrullning smidig
  - » Utländska bolag – instruktioner
  - » Svenska enheter – 1 dags utbildning
- Flexibilitet i rapporter iom dimensionsstrukturen



<b>APRIL 2009</b>	<b>RAPPORTERINGSFLÖDE – KVARTAL 1</b>
1 O	
2 To	<i>Submission 1: Leverans-och produktionsvolymen (Dag 2)</i>
3 F	
4 L	
<b>5 S</b>	
6 M	<i>Submission 2: Interna mellanhanden</i>
7 Ti	<i>Preliminärt rörelseresultat (Dag 6) – ej BLOCS ännu</i>
8 O	
9 To	
<b>10 F</b>	
11 L	
<b>12 S</b>	
<b>13 M</b>	
14 Ti	<i>Submission 3: Legal rapportering (Dag 9)</i>
15 O	
16 To	<i>Submission 4: Operativ rapportering (Dag 11)</i>
17 F	



# Workflow – Rapportering enhet





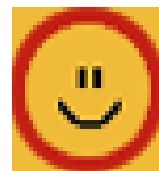
# On-line matchning



Intercompany Details									
SV Swedish									
Period:	0904	Actuality:	AC						
Company:	8011 (SEK)	Billerud Head office							
Account:	GA1565	Accounts receivables Group							
Company	Name	Trans. Curr.	Trans. Amount	Local amount	Misc. Data	CC Trans. Amount	CC amount	CC Local c	Difference
8012	Gruvön Bruk	SEK	322	322		322	322	SEK	0
8016	Billerud Income Center	SEK	13939	13939					13939
8110	Karlsborg AB	EUR	26	277		26	282	SEK	0
8110	Karlsborg AB	SEK	20	20		20	20	SEK	0
8120	Skärblacka AB	SEK	20659	20659		20659	20659	SEK	0
8130	Billerud Beetham	SEK	188	188		188	15	GBP	0
8130	Billerud Beetham	USD	995	8016		995	672	GBP	0
8210	Billerud GmbH	SEK	1	1					1
8250	Billerud Trading (Shang	USD	225	1811		225	1536	CNY	0
8510	Billerud Skog AB	SEK	91	91		91	91	SEK	0
8130	Billerud Beetham	GBP	0	0		9	9	GBP	-9



# Status



**Cognos 8 Controller - [Group Status]** | SV Swedish

File Edit View Company Group Reports Transfer Maintain Window Help

---

**Selections**

Actuality: AC

Period: 0904

Submission: 3

Consolidation Type: LE

Group: 8000

Use Filter: All

**Submission Details**

Form Set: MO

Date: 2009-04-24

Time: 00:00

**Company Status**

Company: 8000

Company Status:

Change Date:

Change Time:

Changed By:

**Form Status**

Missing:

Reported:

N/A:

---

Company/Group	Currency	Status	Change Date	Change Time	Changed By
8000 Billerud Group	SEK	Processing	2009-05-18	07:40	ADM
8011 Billerud AB	SEK	Processing	2009-05-14	10:57	KESTE
8011 Billerud Head office	SEK	Ready	2009-05-14	10:49	ADM
8012 Gruvön Bruk	SEK	Ready	2009-05-14	10:58	KESTE
8013 Billerud Scandinavia & International	SEK	Ready	2009-05-14	10:49	ADM
8014 FX Hedge	SEK	Ready	2009-05-14	10:49	ADM
8016 Billerud Income Center	SEK	Ready	2009-05-14	10:49	ADM
8110 Karlsborg AB	SEK	Ready	2009-05-14	15:25	LOPET
8120 Skärblacka AB	SEK	Ready	2009-05-15	07:53	ASBRA
8130 Billerud Beatham	GBP	Ready	2009-05-14	16:54	SHPEI
8210 Billerud GmbH	EUR	Ready	2009-05-07	12:21	ANARN
8220 Billerud Benelux B.V.	EUR	Ready	2009-05-14	10:41	ADM
8230 Billerud France S.A.S.	EUR	Ready	2009-05-06	11:30	PALER
8240 Billerud S.r.l	EUR	Ready	2009-05-07	19:51	LIPET
8250 Billerud Trading (Shanghai) Co	CNY	Ready	2009-05-05	15:09	ADM
8260 Billerud Iberica S.L.	EUR	Ready	2009-05-14	10:39	ADM
8372 Billerud Sales Ltd	GBP	Ready	2009-05-07	17:31	SJGRE
8510 Billerud Skog AB	SEK	Ready	2009-05-15	14:13	SKOG
8520 Cebeco Mediena Uab	LTL	Ready	2009-05-14	10:39	ADM
8530 Scankraft Paper AB	SEK	Ready	2009-05-14	10:41	ADM
8620 Tenova Bioplastic AB	SEK	Ready	2009-05-12	10:48	BEJON

**Reporting Status**

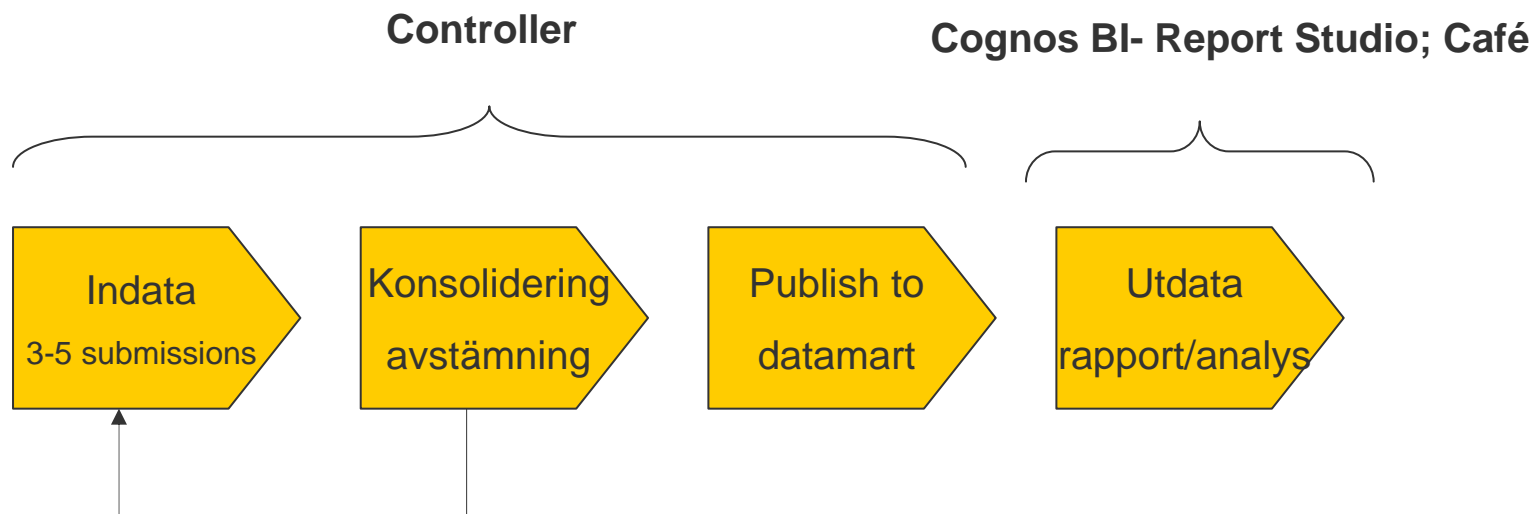
■ Missing ■ Reconciled  
■ Processing ■ Ready

All groups/companies within the selected group, regardless of filter.

Status: Off Multi



# Arbetsgång bokslut





## Struktur- Management Group report

- Graphs
- Key Indicators
- Profit & Loss / Cash Flow
- Balance Sheet
- Net operating assets
- Key Figures- dimension Business Area (Product)
- Key Figures- dimension Mill
- Price per product
- Employees



Ökad detaljeringsgrad



## Framtid

- Utbildning av användare i Café – Analysverktyg i excel
- Automatisk inläsning i Controller
- Struktur/rapporter för delårsrapporterna (kassaflöde, nyckeltal etc)
- Flytta fler rapporter från Excel/Controller till Report Studio
- Utveckla affärsområdesuppföljning
- Dashboard/Intranät/Portal, utnyttja möjligheter i Cognos BI