

Impact

Information Management BV

Op ons kunt u bouwen

Uw partner in Business Intelligence



Impact Suite

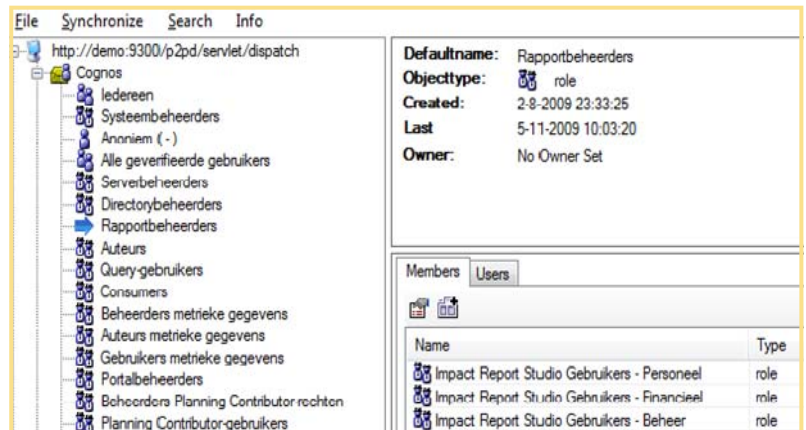
Impact Suite

De Impact Suite helpt u bij het beheer van uw IBM Cognos 8 beveiligingsomgeving en bestaat uit een tweetal applicaties, de **Impact Security Manager** en de **Impact Security Reporter**

Impact Security Manager

Gebruikersbeheer is nog nooit zo eenvoudig geweest. Met slechts enkele muisklikken kunnen één of meerdere gebruikers of groepen gebruikers lid gemaakt worden van een IBM Cognos rol.

Met behulp van de Impact Security Manager wordt ook **inzicht** verkregen in welke gebruikers er allemaal lid zijn van een bepaalde rol of groep, tot op **gebruikersniveau**.



Tabbladbeheer is niet langer meer beperkt tot gebruikersniveau, want met de Impact Security Manager is het vanaf nu mogelijk om tabbladen toe te kennen aan gebruikers groepen en rollen.

The screenshot shows the Impact Security Reporter interface. It has three filter sections: 'Type of Memberships' (set to 'Direct and Indirect Memberships'), 'Security Objects without members' (set to 'Show all security objects'), and 'Groups/Roles without users' (set to 'Show all Groups/Roles'). Below these is a table with columns for Cognos objects, membership types, and counts for three users: Angelo Meijers, Dierre Papenborg, and Jeroen de Graaff.

Cognos	Membership	Angelo Meijers	Dierre Papenborg	Jeroen de Graaff
Alle geverifieerde gebruikers	Direct user membership (LDAP)	1	1	1
ledereen	Direct user membership (LDAP)	1	1	1
Systeembeheerders	Impact Systeembeheerders (Cognos)			1
Impact Powerplay Studio Gebruikers	Impact Powerplay Studio Gebruikers - Financieel (Cognos)			1

Impact Security Reporter

Voor het beheren van een IBM Cognos 8 omgeving zijn overzichten onontbeerlijk. Daarom is de Impact Security Reporter ontwikkeld. Deze applicatie leest de gehele beveiligingsinrichting uit en slaat deze op in een Oracle database. Vervolgens kan met het door Impact gebouwde framework over uw inrichting gerapporteerd worden met behulp IBM Cognos 8. Impact heeft hiervoor een standaard set aan rapportages gebouwd, maar levert ook het framework mee zodat U ook uw eigen rapportages kunt bouwen.

De rapportageset bevat rapportages die helpen bij het beantwoorden van de volgende vragen:

- *Wie is lid van welke rol en hoe is dit lidmaatschap tot stand gekomen?*
- *Welke rechten staan op welke folder/ rapport en wie is er geautoriseerd?*
- *Wie mag welke studio gebruiken?*
- *Welke rapporten worden door wie gebruikt en hoe vaak?*

Voor verdere vragen en/of informatie kunt u contact opnemen met:

Rob van Thor (Rob.van.Thor@impact-im.nl)
Jeroen de Graaff (Jeroen.de.Graaff@impact-im.nl)

Impact Information Management BV

1e Tieflaarsestraat 16
4182 PC Neerijnen
tel: 0345 569 063
fax: 0345 569 064

e-mail: info@impact-im.nl
website: www.impact-im.nl

