

# Boursorama optimise le pilotage de son activité avec IBM Cognos 8 BI

## Aperçu

### Les besoins :

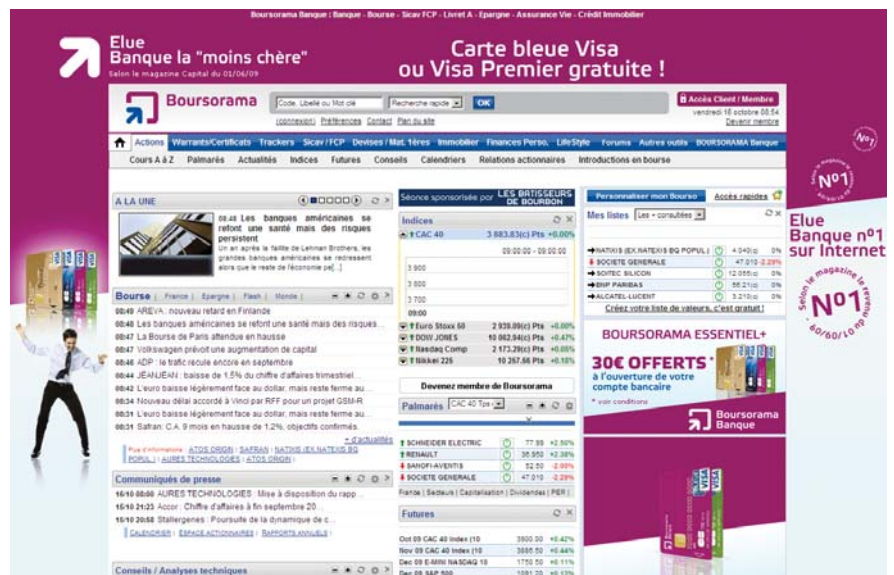
- Mettre en place une architecture qui permette d'assurer un pilotage global des activités de la société.
- Fédérer de multiples sources de données.
- Mettre à disposition de la direction financière et des directions opérationnelles des outils d'analyses multidimensionnelles.

### La solution

IBM Cognos 8 Business Intelligence

### Les bénéfices

Analyse plus dynamique d'un grand nombre d'indicateurs qui facilite le suivi et le pilotage des activités.



Créé en 1995, Boursorama est aujourd'hui un acteur majeur de l'épargne en ligne en Europe. En France, www.boursorama.com est le portail leader de l'information financière avec plus de 2 millions de visiteurs uniques par mois et Boursorama Banque, une banque en ligne de premier plan. En pleine croissance depuis sa création, Boursorama a cherché à structurer son système d'information pour avoir une vision plus globale de ses activités et en assurer un suivi plus dynamique et réactif. Dans ce cadre, la société a cherché à regrouper ses différentes

« Grâce à IBM Cognos 8 BI, nous avons pu mettre en place une architecture à la fois complète, riche et souple qui permet non seulement de couvrir nos très larges besoins en analyse et pilotage mais également de faire évoluer facilement les outils. »

Cyril de Girardier  
DAF de Boursorama Banque

sources d'information dans un entrepôt qu'elle comptait ensuite exploiter à l'aide d'outils d'aide à la décision. En juillet 2007, elle lance donc ce projet et adopte à cette occasion IBM Cognos 8 Business Intelligence.

### **Un grand projet finalisé en un an seulement**

« Il s'agissait d'un très gros projet qui a monopolisé plus d'un an de travail, précise Cyril de Girardier, DAF de Boursorama Banque. Nous avons dans un premier temps identifié les besoins et les sources, construit l'entrepôt et enfin mis en place les indicateurs qui allaient nous permettre de mieux répondre aux attentes de nos clients internes». Pour mener à bien son projet, Boursorama a fait appel à Polarys, prestataire qui a accompagné la société tout au long de cette année de mise en œuvre. Compte tenu de la forte implication de nos équipes internes dans l'opérationnel, nous recherchions des consultants externes capables de nous apporter à la fois le conseil pragmatique mais aussi la capacité à intégrer nos besoins précis dans la solution Cognos Software, c'est pourquoi notre choix

s'est porté sur la société POLARYS. Le travail d'analyse préalable a absorbé une importante partie du projet en raison de la multiplicité des sources à fédérer. Au total, environ 12 sources différentes ont ainsi été agrégées et organisées en datamarts qui ont ensuite donné lieu à la création d'une dizaine de cubes, chacun destiné à un axe d'analyse spécifique. « Le projet était colossal parce que nous voulions couvrir un large éventail d'indicateurs », ajoute Cyril de Girardier. Destiné à la direction financière et aux directions opérationnelles, les outils d'analyse ainsi que l'architecture globale devaient en outre offrir une très grande souplesse ; les besoins des utilisateurs pouvant évoluer très rapidement. Opérationnel depuis juin 2008, le projet comporte également un volet reporting qui reste toutefois marginal face à l'usage intensif des outils d'analyse. La présence de POLARYS tout au long du projet, avec ses experts métier et technologie, a permis de tirer le maximum de la plateforme Cognos depuis l'analyse conception jusqu'à l'adaptation de la solution à nos besoins spécifiques.

### **Cognos Software, le meilleur rapport qualité/prix**

Equipé au préalable d'outils développés en interne, Boursorama a dû procéder à une étude de marché avant d'opter pour les solutions d'IBM Cognos. Pour Cyril de Girardier, IBM Cognos 8 Business Intelligence (BI) a été retenu principalement en raison de son excellent rapport qualité/prix : « il nous fallait une solution à la fois complète et souple car nos métiers évoluent très vite et l'outil informatique doit pouvoir s'y adapter ». Capable de gérer l'importante volumétrie du projet, IBM Cognos 8 BI s'est également distingué par son interface, adaptée aux utilisateurs finaux. Après six mois d'utilisation, ils sont d'ailleurs très satisfaits de ce projet qui leur a fait gagner en réactivité et en profondeur d'analyse. « Nous avons une vision globale et une analyse détaillée de notre activité plus rapidement. Dès lors, nous pouvons répondre plus vite à nos clients internes et appréhender les performances de façon plus fine et plus complète. Les utilisateurs ne cessent de faire évoluer leur outil pour aller encore plus loin dans l'analyse », conclut Cyril de Girardier.

## **A propos d'IBM Cognos**

Les solutions de Business Intelligence (BI) et de pilotage de la performance IBM Cognos aident les entreprises à mesurer, comprendre et anticiper leur performance financière et opérationnelle. Alliant technologies, applications analytiques, meilleures pratiques et un large réseau de partenaires, les solutions IBM Cognos offre un système de pilotage de la performance à la fois complet, ouvert et personnalisable. Plus de 23 000 clients dans plus de 135 pays ont choisi les solutions IBM Cognos.

Pour de plus amples informations :

[www.ibm.com/cognos/fr](http://www.ibm.com/cognos/fr)

## **Nous contacter**

Un représentant IBM Cognos vous appellera sous deux jours ouvrés pour répondre à votre question ou vous proposer une solution en réponse à votre demande : [www.ibm.com/cognos/fr](http://www.ibm.com/cognos/fr)



IBM France  
Tour Descartes - La Défense 5  
2, avenue Gambetta  
F - 92400 Courbevoie  
[www.ibm.com/fr](http://www.ibm.com/fr)

IBM, le logo IBM, IBM.com sont des marques d'International Business Machines Corporation et sont déposées aux Etat-Unis et/ou dans de nombreux pays. La liste actualisée de toutes les marques d'IBM est disponible sur la page Web [www.ibm.com/legal/copytrade.shtml](http://www.ibm.com/legal/copytrade.shtml). © 2009 IBM Corporation. Tous droits réservés.

Les autres noms utilisés pour désigner des sociétés, des produits ou des services sont des marques ayant leur titulaire respectif.

Cette publication est fournie à titre d'information uniquement. Ces informations peuvent faire l'objet de modifications sans avis préalable. Pour obtenir les informations les plus récentes sur les produits et les services IBM, veuillez contacter votre revendeur ou votre ingénieur commercial IBM.

Les photographies de cette publication peuvent, le cas échéant, représenter des maquettes.

© Copyright IBM Corporation 2009

Tous droits réservés.