

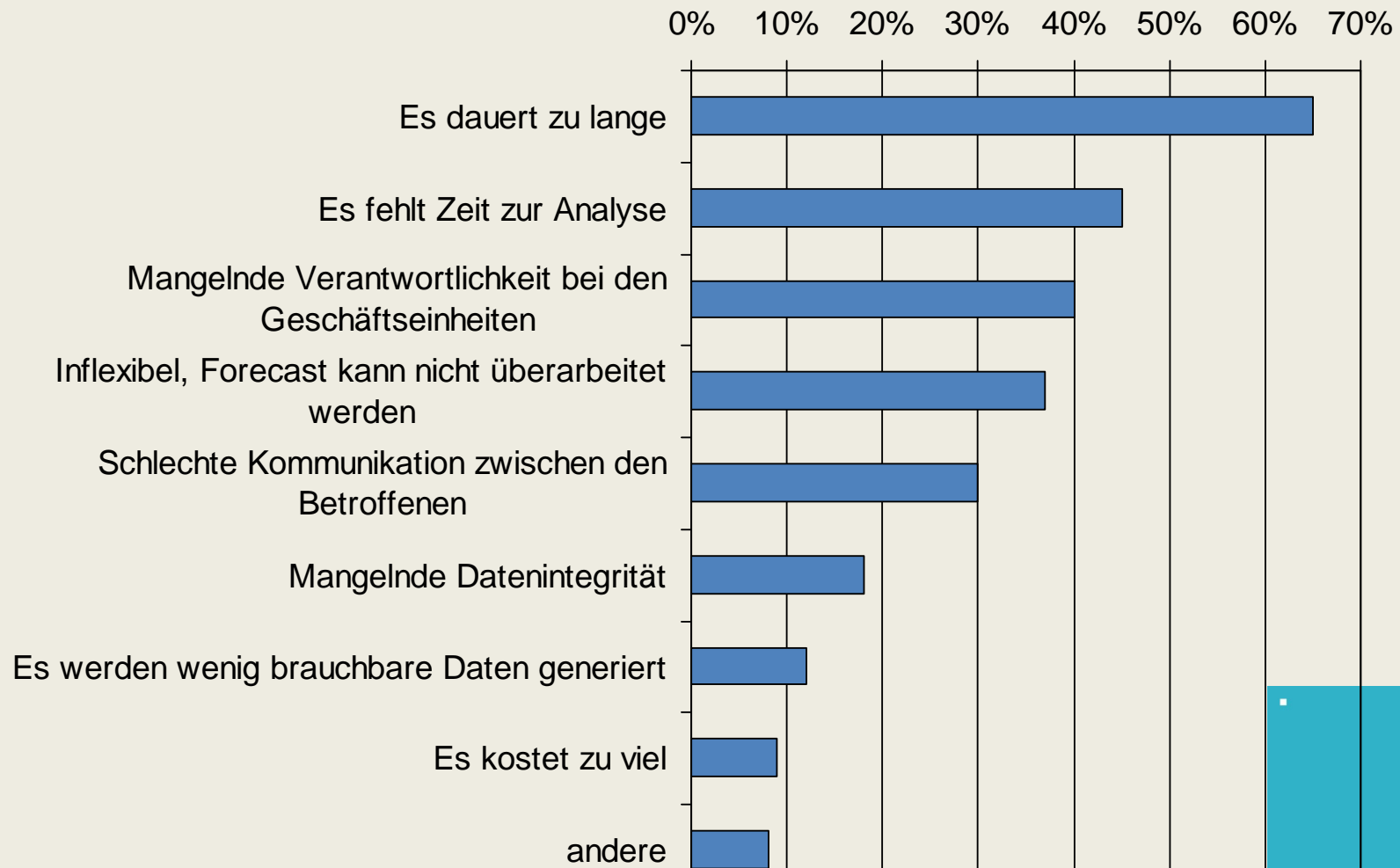


# Vertriebsplanung und Forecasting

Stefan Sander  
Competence Center aCRM  
Business Analytics  
IBM Software Group

1. Dezember 2010, Frankfurt a.M.

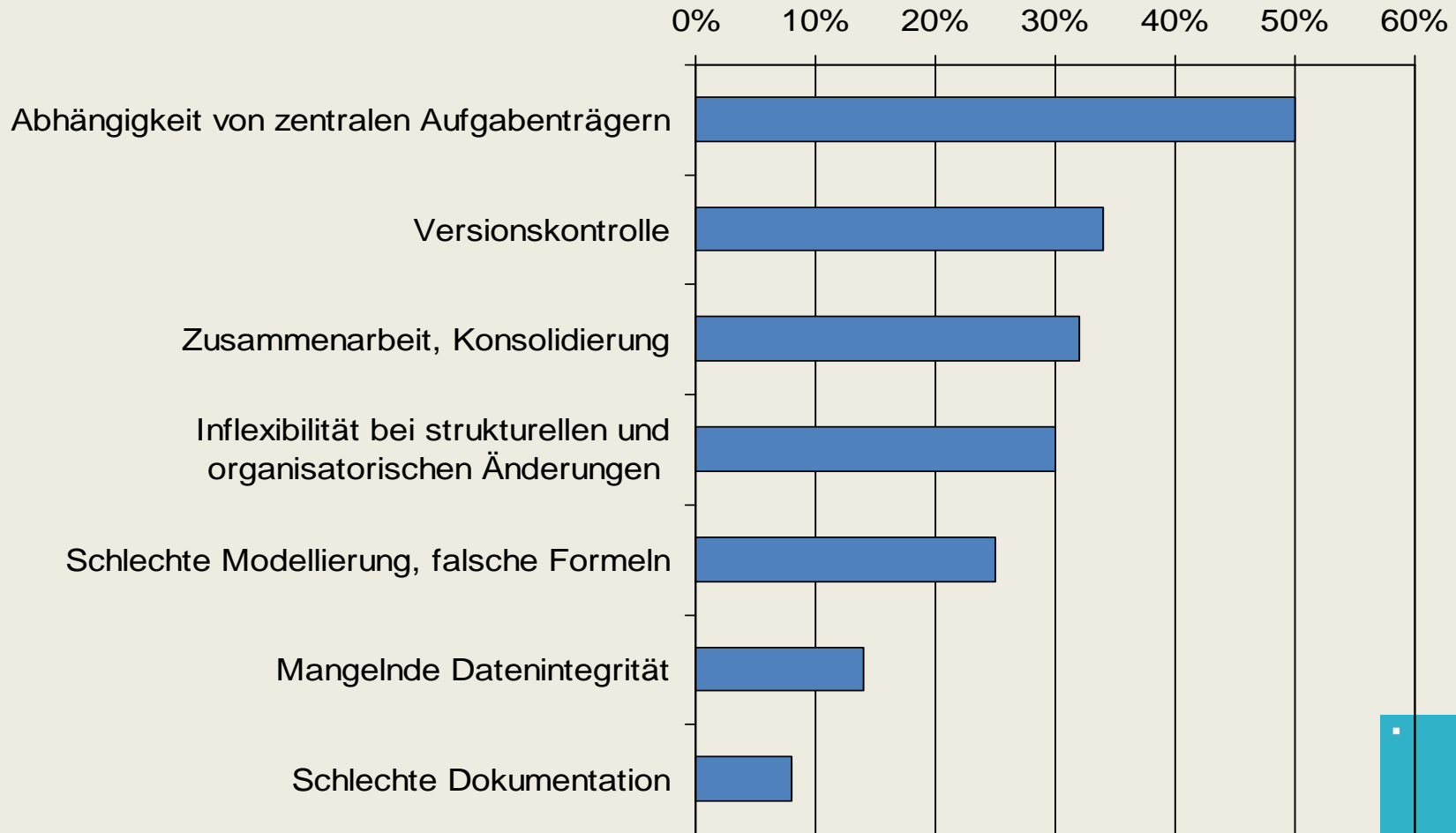
# Wesentliche Probleme in der Vertriebsplanung u. Steuerung



Umfrage unter 287 mittelständischen Unternehmen

Quelle: CFO Research, 2004

# Probleme mit Spreadsheets

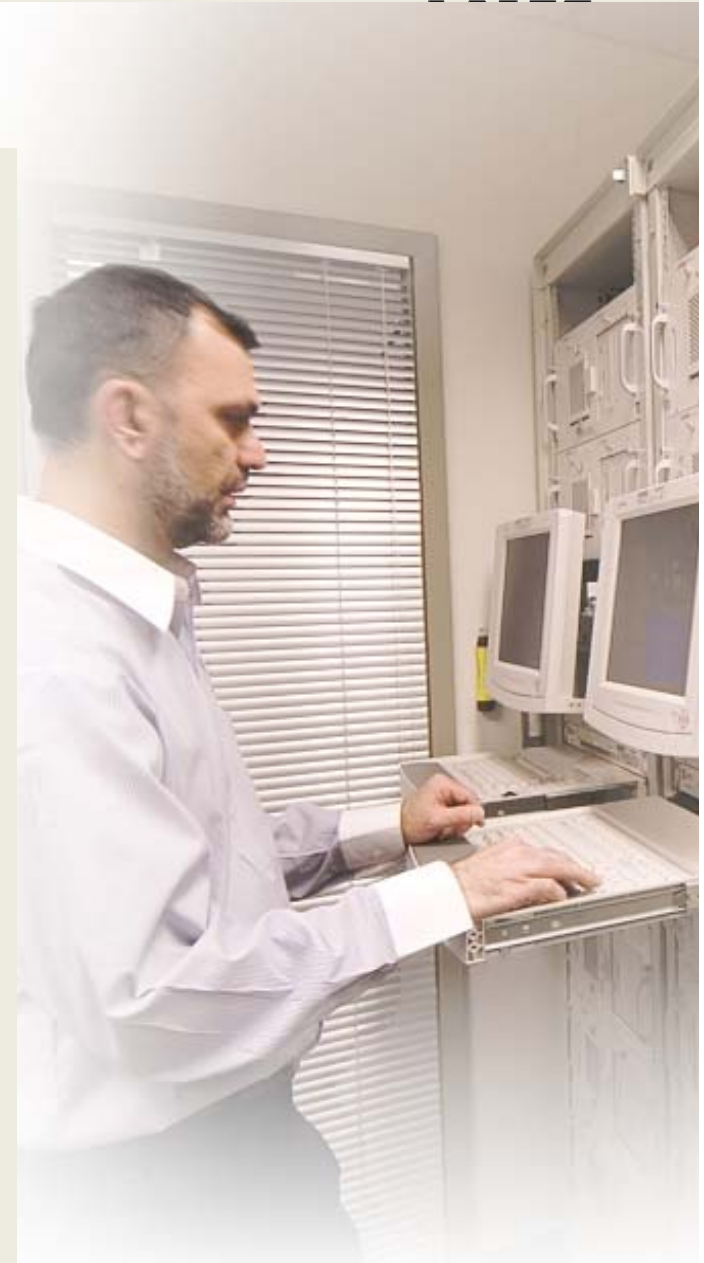


Umfrage unter 287 mittelständischen Unternehmen  
Quelle: CFO Research, 2004

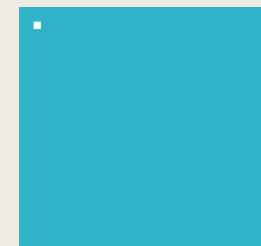
# Typische Herausforderungen



- Nicht integrierte Prozesse und Systeme
- Optimierung existierender ERP und CRM Anwendungen
- Unzureichende Informationen über die Pipeline, Kundensegmente, und die Vertriebsleistung
- Ineffiziente Messung der Vertriebsleistung
- Diskussionen über uneinheitliche Berichte
- Mangelnde Nutzung existierender Berichts- und Analysetechnologien durch den Vertrieb
- Probleme im Planungsprozess  
Zeitraumen, Genauigkeit, Nachvollziehbarkeit
- Integration verschiedener Datenquellen

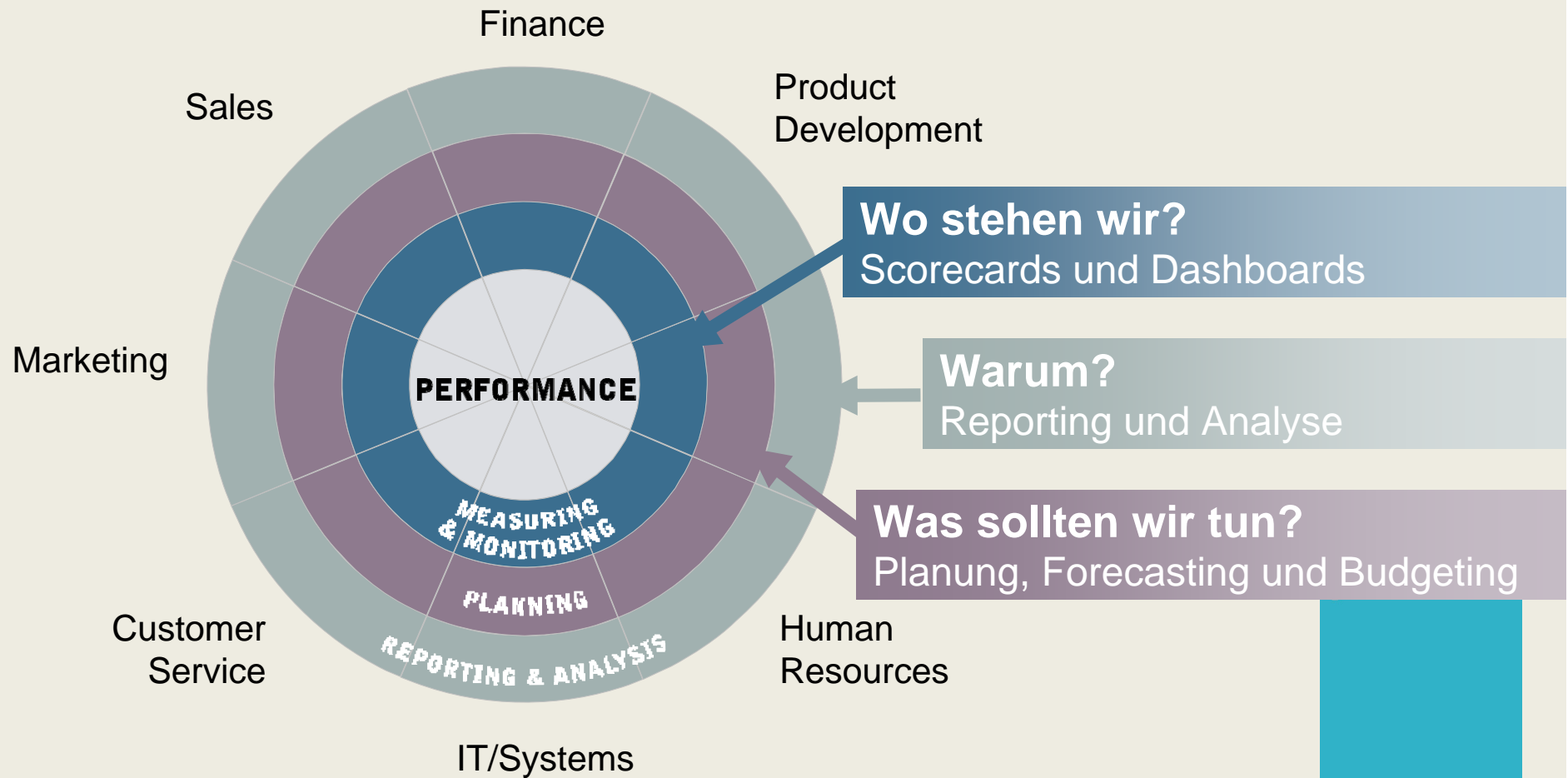


# Cognos 10: Ein Produkt, eine Architektur

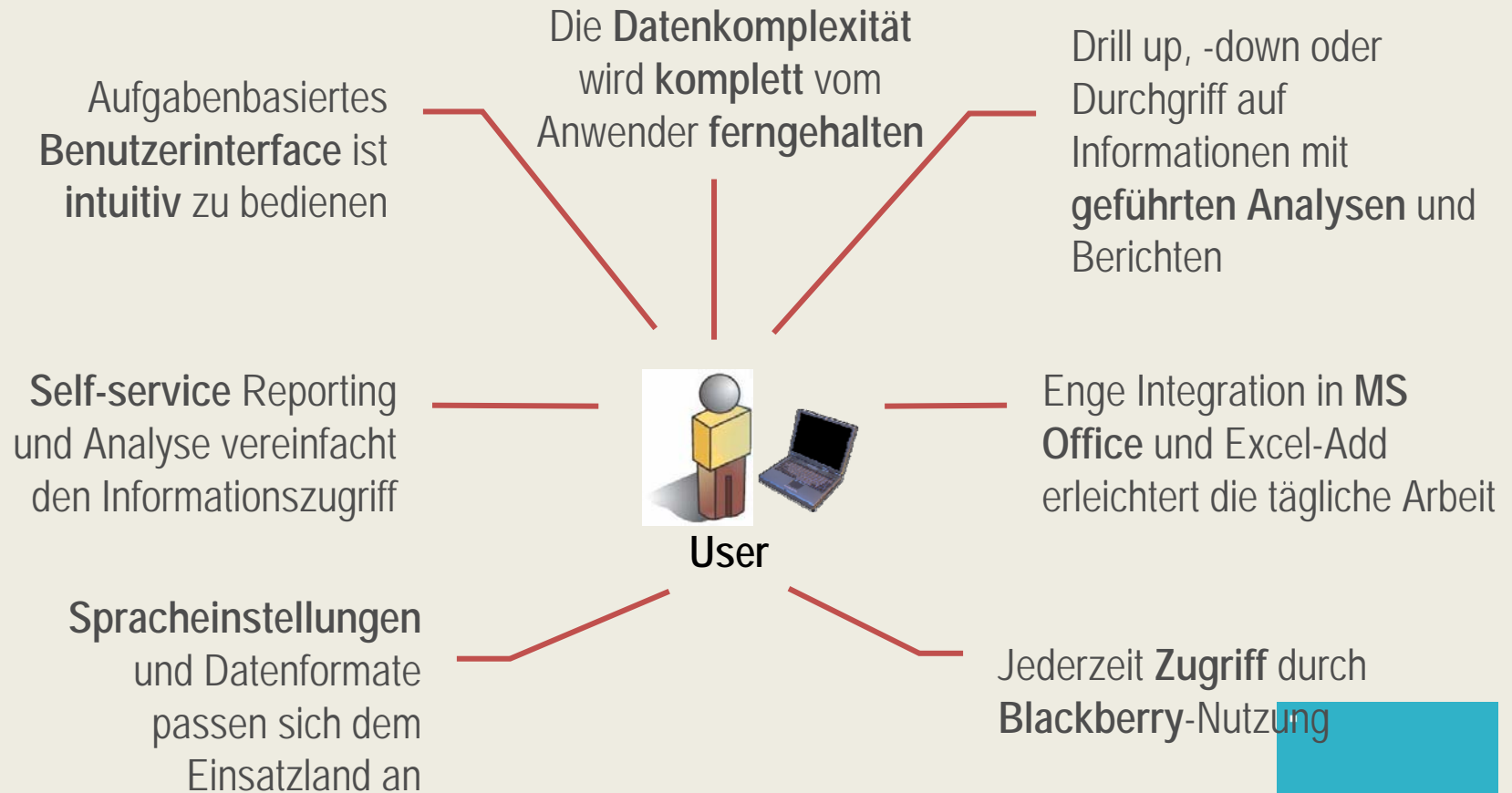


# Performance Management

## Antworten auf drei Fragen



# Eine einfach zu bedienende Analyseumgebung



**Einfache und Intuitive Bedienung  
sichert hohe Akzeptanz der Anwender**

# Enterprise Planning – „Was sollten wir tun?“



## Verbindung von Strategie und Durchführung

- Verbindung von Top-Down- und Bottom-Up-Planung, Gegenstromverfahren
- Verknüpfung von operativen Plänen und der Finanzplanung
- Szenarioerstellung, Forecasts

## Koordination und Integration

- Planungsworkflow zur Prozesskontrolle
- Verlässlichkeit und Akzeptanz der Planung erhöhen

## Wettbewerbsvorteile erreichen

- schnelle Reaktionszeit auf sich ändernde Marktbedingungen
- Entscheidungsprozess von Monaten auf Tage verkürzen





# Automatisierung des Planungsprozesses



4

## Analyse



## Modellierung



## Contribute

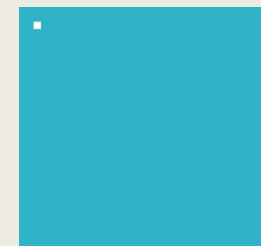


# IBM Cognos Planungsengine



- Eine zentrale Planungsengine:
  - Optimiert auch für große Datenmengen
  - Aktualisierungen in Echtzeit
  - Durchgriff auf ERP oder Warehouseumgebungen
- Unterstützt die multidimensionale Analyse
- Komplexe Sortier- und Rankfunktionen
- Integration in Excel

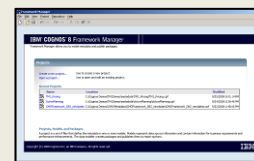
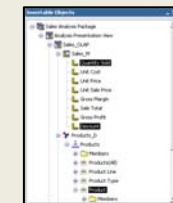
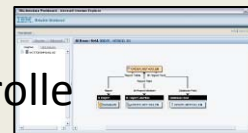
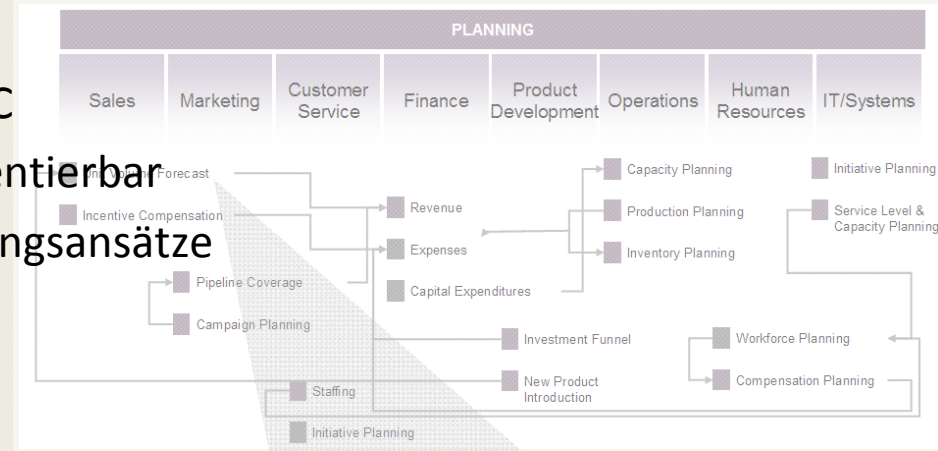
The image displays several screenshots of the IBM Cognos BI web interface. The top screenshot shows the 'Corporate Dashboard' with a table of financial metrics and bar charts for 'Gross Margin', 'Net Income', and 'Operating Expenses'. Below it, a 'Management Report of Latest Forecast' is shown, featuring a table with columns for 'Line', 'Amount', 'Variance', and 'Explanation', along with a 'Revenue by Region' bar chart. Another screenshot shows a 'Cube Viewer' with a detailed data table for 'Total Year' and 'Latest Forecast' across quarters Q1 to Q4. The interface includes navigation menus, filters, and various data visualization options.



# Modellierung



- Metadaten und Planungsregeln werden zentral hinterlegt
- Direkter Konnektor zu SAP BW und ECC
- Durch den Fachbereich selbst implementierbar
- Unterstützung unterschiedlicher Planungsansätze
  - Treiber-basierte Planung
  - Rolling Forecasts
  - Top-Down / Bottom-Up Planung
- Koordination und Integration
  - Planungsworkflow zur Prozesskontrolle
  - Verlässlichkeit und Akzeptanz der Planung erhöhen
- Wettbewerbsvorteile erreichen
  - schnelle Reaktionszeit auf sich ändernde Marktbedingungen
  - Entscheidungsprozess von Monaten auf Tage verkürzen

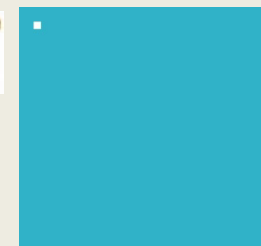
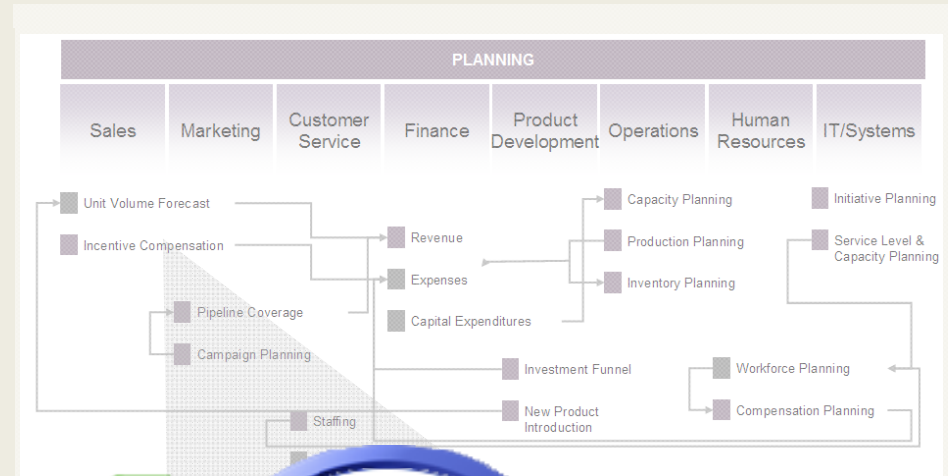




# Contribution - Planungsumgebungen



- Unterschiedliche Planungsumgebungen
  - Excel
  - Web
  - Dezierte Planungsanwendung:  
Contributor
- Integrierter Planungsworkflow
- Verknüpfung unterschiedlicher Planungen



# IBM Cognos Managed Contribution

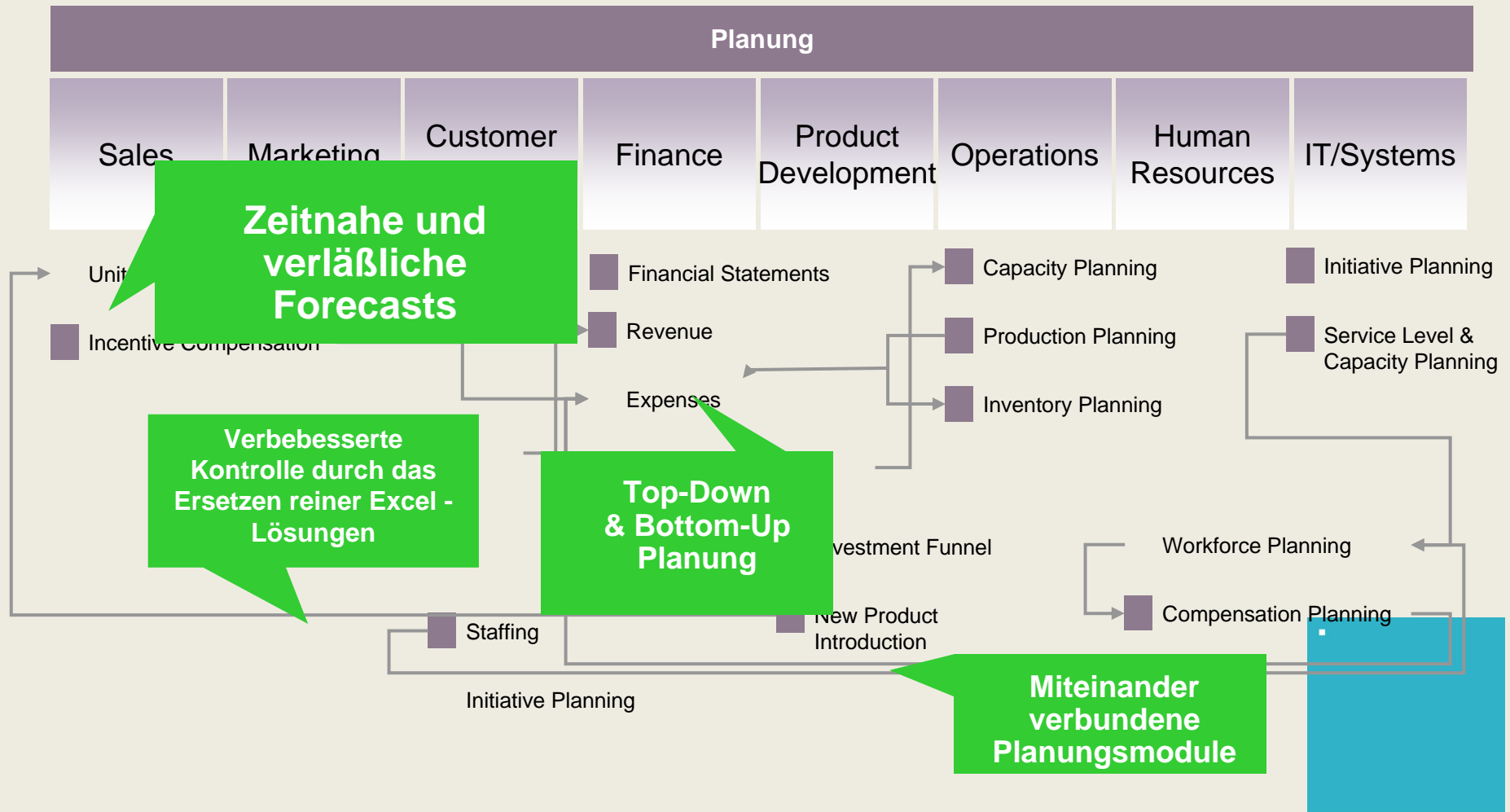


- Workflow
- Pick lists
- Undo/Redo
- Personalisierung
- Personalisierte Szenarien
- Personalisierte Hierarchien
- Datenänderungen werden farblich angezeigt
- Tabellen & Grafiken
- Analyse via Drill Down / Dice & Slice

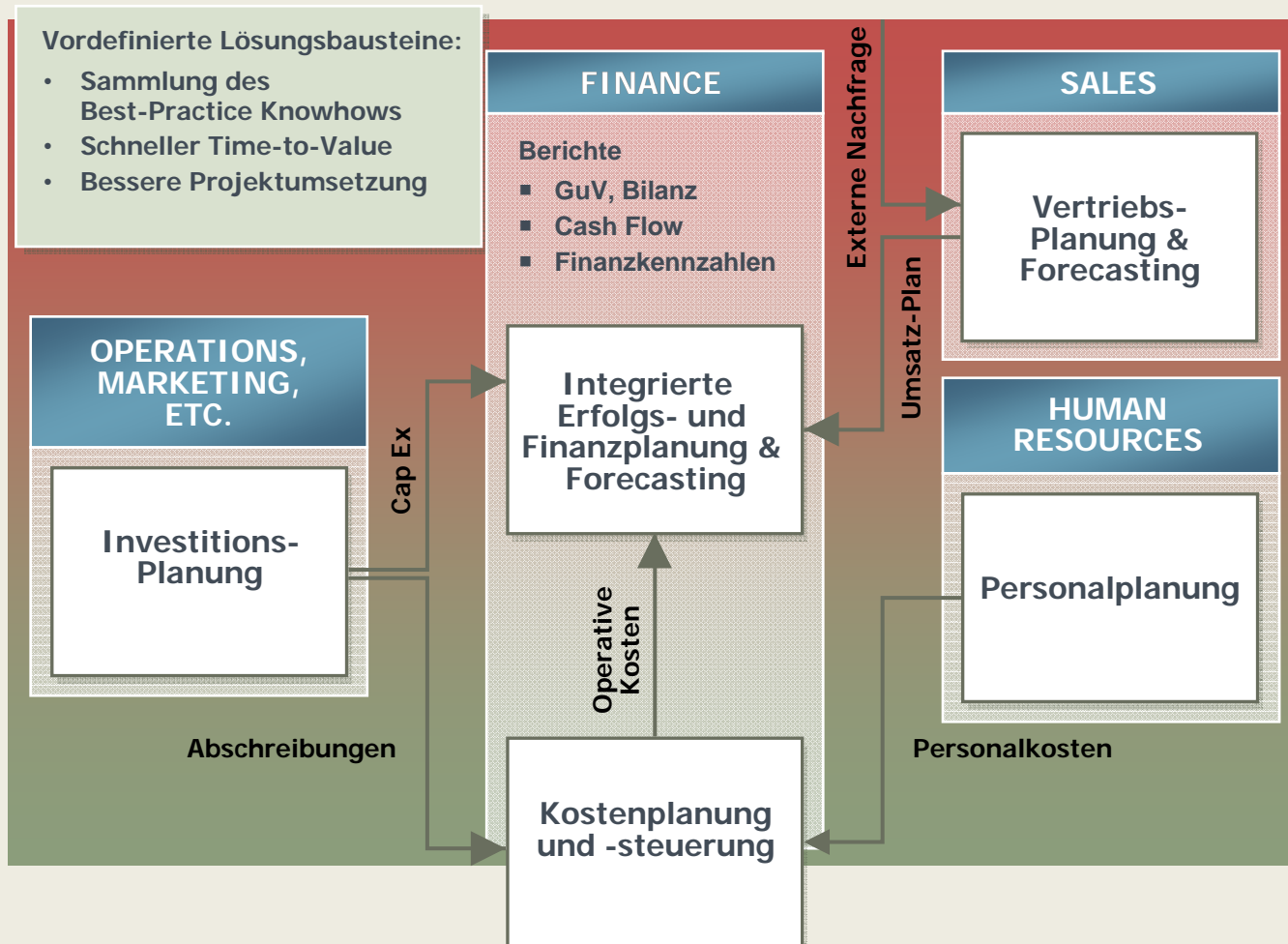
The screenshot displays the IBM Cognos Managed Contribution interface. The top section, titled "Contributor - Expense Forecast", shows a tree view of contributions and a table of reviewer/contributor information. The table lists "Total Company" and "UK Sales" with their respective states and ownership. Below this, a "Workflow Detail for Total Company" section is visible. The bottom section shows a "Revenue" chart titled "Total Revenue by Version" comparing Version 1 and Version 2 across quarters Q1 to Q4. The chart shows Version 2 consistently higher than Version 1. Below the chart is a data table for "Revenue" with columns for Product, Year, Month, and Units Sold.

Product	2009	2010	2011	2012	2013	2014	2015	2016	2017	2018	2019	2020
Total Products	197,374	16,456	13,272	13,272	15,157	14,483	14,483	14,483	17,163	18,275	18,482	18,482
Total Media	76,370	6,823	5,281	5,281	6,157	6,863	6,863	6,863	8,663	7,327	7,327	7,327
DVD Audio	48,796	2,885	2,764	2,764	3,157	3,417	3,417	3,417	3,417	3,757	3,757	3,757
CD Audio	19,232	1,623	1,313	1,313	1,500	1,623	1,623	1,623	1,623	1,785	1,785	1,785
Software	19,232	1,623	1,313	1,313	1,500	1,623	1,623	1,623	1,623	1,785	1,785	1,785
MP3 Players	41,351	4,988	3,948	3,948	4,500	4,879	4,879	4,879	6,000	6,000	6,000	6,000
PCs	26,639	1,623	1,313	1,313	1,500	1,623	1,623	1,623	2,000	2,000	2,000	2,000
Computers	26,639	1,623	1,313	1,313	1,500	1,623	1,623	1,623	2,000	2,000	2,000	2,000
MP3 Players	26,639	1,623	1,313	1,313	1,500	1,623	1,623	1,623	2,000	2,000	2,000	2,000

# Integrierte Planungsumgebung



# Performance Blueprints: Funktionale Lösungen



## Funktionsbereiche:

- Strategische Finanzplanung & Forecasting
- Langzeitplanung
- Risikoanalyse
- Vertriebsplanung & Forecasting
- Vergütungsplanung
- Personalplanung
- Kostenplanung und -steuerung
- Umlagenplanung
- Investitionsanträge
- Abschreibungsplanung
- Initiativenplanung




# Integration in Operative Prozesse: Mashup Dienste




**Berichte**



**Ad-hoc Abfragen**



**Analysen**



**Scorecards**

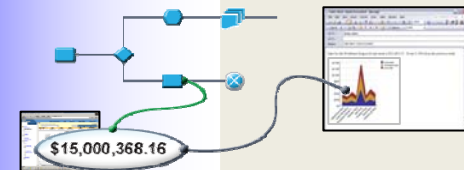
**Einfache und sichere  
Verteilung des BI  
Contents als Web  
Service**

**IBM Cognos 8  
Mashup  
Service**

**Die Reichweite der  
Kundeninformationen  
erweitert sich deutlich**



**Anwendungen**



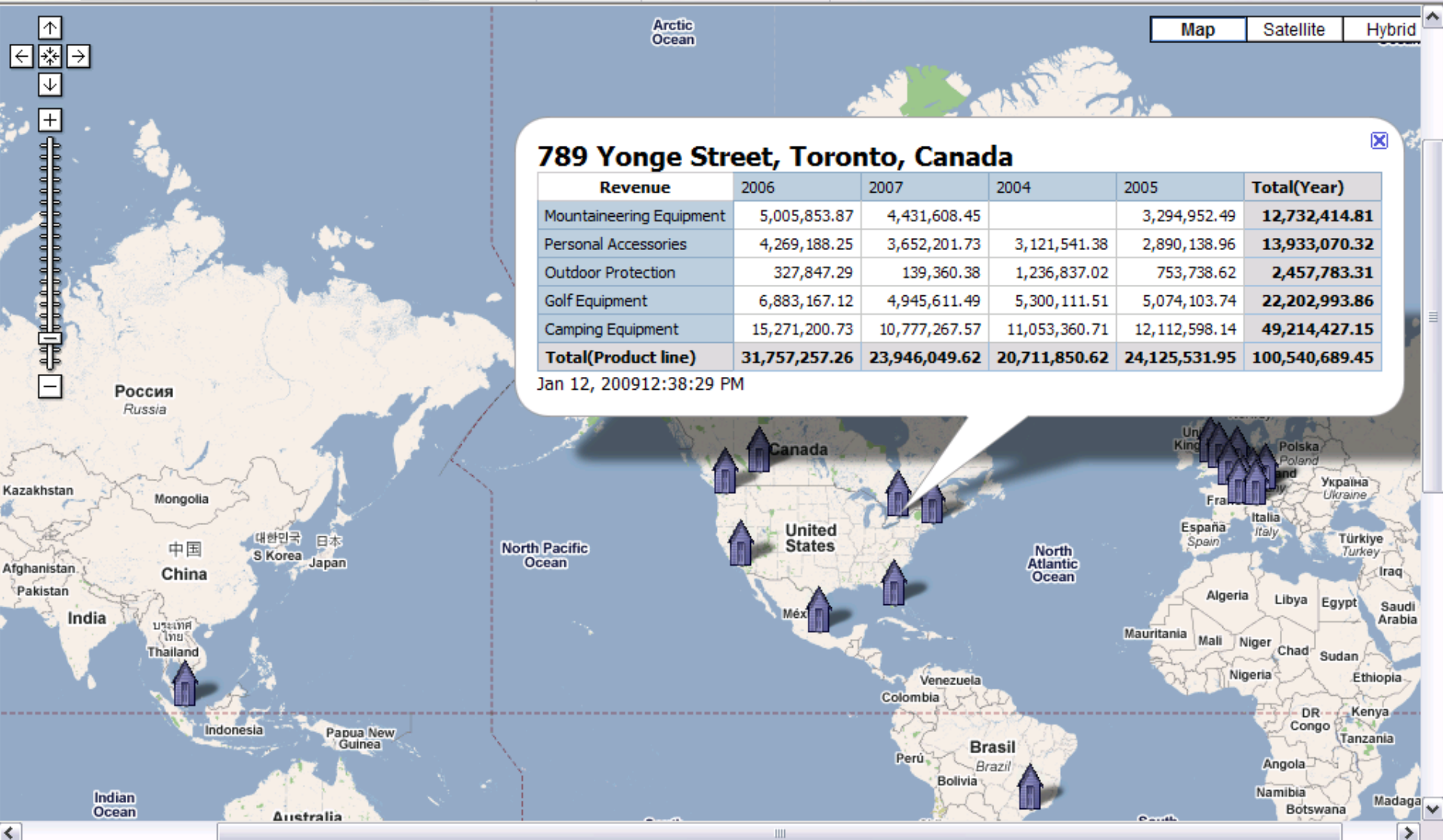
**Prozesse**



**Mashups**



**Visualisierungen**





## Viele verschiedene User

- Vereinfachte, auf den Aufgabenbereichen optimierte Schnittstellen
- Zielgerichtete Inhalte und Fähigkeiten
- Flexible und skalierbare Plattform

## Bessere Entscheidungen

- Basiert auf exakten und vollständigen Informationen
- An den strategischen Zielen und Initiativen ausgerichtet
- Basiert auf Best Practise

## Schneller

- Informationen, wenn sie von den Usern gebraucht werden
- Wie sie von ihnen gebraucht werden
- Wo sie von ihnen gebraucht werden

## Fazit

**IBM Cognos 8 ermöglicht bessere und schnellere Entscheidungen**



FRAGEN



IBM, das IBM Logo, ibm.com, Cognos und weitere IBM Produktnamen sind eingetragene Marken der International Business Machines Corporation in den USA und/oder anderen Ländern. Marken anderer Unternehmen/Hersteller werden anerkannt. © Copyright IBM Corporation 2010. Alle Rechte vorbehalten.