



Hospice général
Institution genevoise d'action sociale

Powered by AiM Services

IBM Performance 2011

Introduction de TM1 à l'Hospice Général
Outil évolutif de la gestion budgétaire

Jeudi 3 novembre

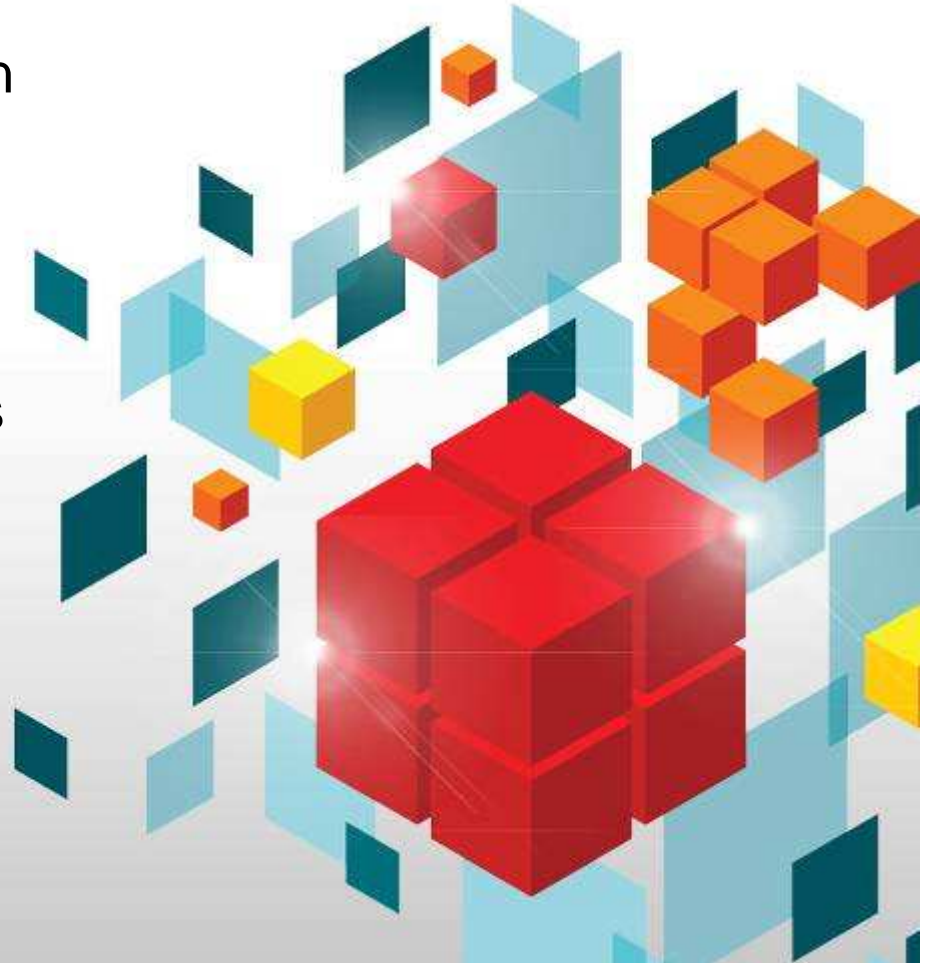
www.hospicegeneral.ch



IBM Performance 2011

SOMMAIRE

1. L'Hospice Général en bref
2. Notre partenaire
3. Introduction de TM1 - Situation de départ
4. Mise en œuvre : conduite de projet et réalisation
5. Leçons : avantages, bénéfices de la solution TM1



1 - L'Hospice Général en bref



1 - L'Hospice Général en bref



Missions et activités

- L'accompagnement social et l'aide financière aux personnes sans ressources suffisantes,
- l'accueil et l'intervention sociale incluant l'aide financière aux requérants d'asile,
- des activités pour personnes âgées (CAD; Maisons de vacances Nouvelle Roseraie et Florimont),
- la prévention et l'information sociale,
- la gestion d'un parc immobilier.

1 - L'Hospice Général en bref



L'Hospice Général en chiffres

Près de 1'000 collaborateurs (774 postes) actifs sur 50 lieux dans le canton et dont les prestations concernent :

- 19'770 personnes aidées par l'Action sociale (y compris RMCAS)
- 4'435 personnes suivies par l'Aide aux requérants d'asile
- 1'200 jeunes adultes de 18-25 ans conseillés et aidés par le service Infor jeunes
- 17'000 visiteurs au Centre d'animation pour retraités (CAD)
- 1'000 pensionnaires accueillis dans les maisons de vacances, pour quelque 12'000 nuitées par an
- 89 immeubles de rapport

Chiffres au 30. 09. 2011

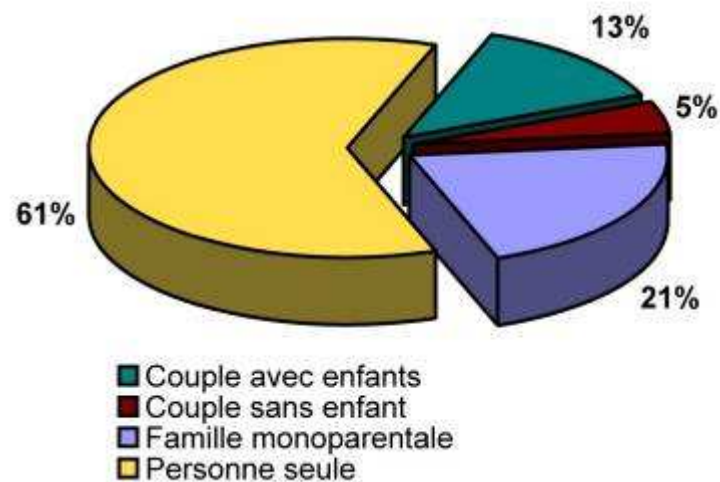
1 - L'Hospice Général en bref



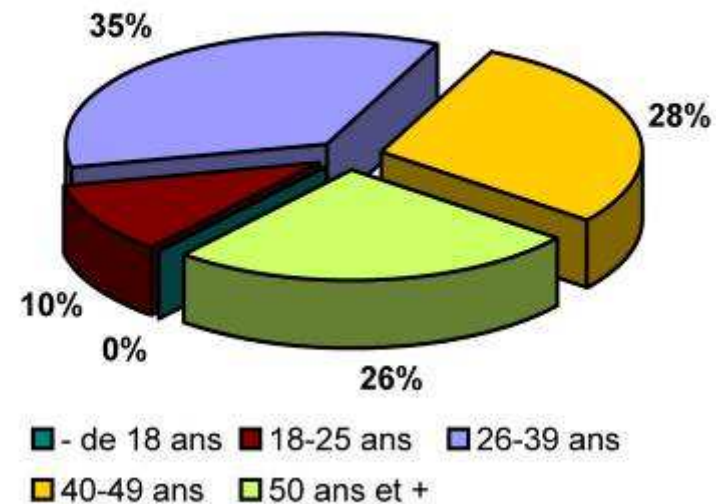
Qui sont les personnes qui demandent l'assistance ?

- 52 % hommes / 48 % femmes
- 52 % Suisses / 48 % étrangers

REPARTITION DES DEMANDEURS SELON LA STRUCTURE FAMILIALE - au 30.06.2011



REPARTITION DES DEMANDEURS SELON LA TRANCHE D'AGE - au 30.06.2011



1 - L'Hospice Général en bref



Une institution en évolution constante

De par le contexte économique :

- Une croissance sur 3 ans de +30% des dossiers d'aide financière
- La crise a entraîné une augmentation du chômage avec un impact direct sur le nombre de bénéficiaires de l'aide sociale, mais décalé dans le temps sur 2010-2011 et un impact indirect et immédiat en rendant plus difficiles les sorties

De par le contexte législatif :

- Evolution des mandats confiés
- Adaptations législatives et réglementaires

2 – Notre partenaire: AiM Services SA



- Société Anonyme (SA)
- Fondée en 2004
- Capital action détenu à 100% en mains Suisses
- 120 collaborateurs (dont plus de 90 ingénieurs)
- A racheté le 27 janvier 2011 l'entité « Services » du groupe THALES et sa filiale spécialisée dans la Business Intelligence, MTI Management SA
- Siège social :
 - Rue du Lièvre 2-4, 1227 Les Acacias / Genève
- Succursales :
 - Lausanne
 - Zürich
 - Barcelone (Filiale : Ambar Informatica)

AiM Services SA – Marchés « Cibles » et offres



Offres « métier »

Offres « Génériques »

Banques & Assurances

ERPs Bancaires (Finnova)

- Aide au choix
- Implémentation, application management
- Développements spécifiques, ...

Operational Risk Management (Avanon)

Consulting, Mise en place, ...

ECM (GED, DM, WCM, workflow, ...)

Consulting & projets sur # technologies

Industries & Services

PLM (PTC, SAP,...)

- Aide au choix
- Implémentation, développements
- Interfaces ERP, CAD-SCM-CRM ...

Business Process Optimisation (Bonita, Intalio)

Consulting & projets sur # technologies

Optimisation WEB Applications (NQI Orchestra)

Consulting & mise en place de portfolios

Administrations Publiques & Org. Internationales

ERP Social (Progres,...)

Frameworks de développement spécifique

- Spécifications, développements
- Gestion et support des règles « métier »

Business Intelligence & MDM (Cognos, Talend,...)

Consulting, DWH, reporting, support

Applications « mobiles » (AIR, Android, iOS, ...)

« Proof of Concept » Mobilité, Interface RIA, applications « géo localisées » sur terminaux « tactiles », ...

3 - Introduction de TM1 – Situation de départ



- **COGNOS** Business Intelligence depuis plus de 10 ans pour l'analyse qualitative et quantitative des métiers Action sociale et Asile. Depuis 2010, suivi qualitatif des RH (absences, formation...)
- Un outil budgétaire obsolète (fin de la maintenance fournisseur, évolutions rendues fragiles, fonctionnalités perdues...)
- Des outils comptables « pauvres » pour les axes budgétaires et pour les éditions de reporting – aucune possibilité de saisie de données budgétaires

3 - Introduction de TM1 – Situation de départ



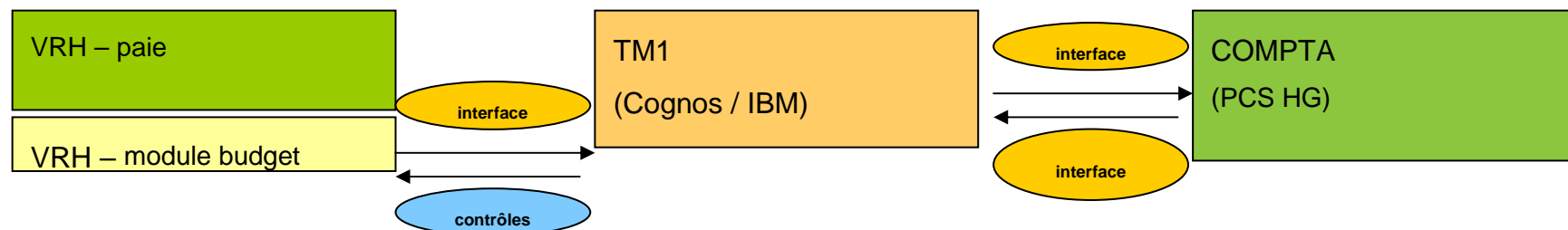
- Éléments ayant orienté le choix :
 - L'analyse préliminaire a porté sur plusieurs outils du marché.
- Critères sélectifs :
 - Compétences internes sur outils IBM et plateforme compatible – Cognos 8 – possibilité à terme d'intégrer TM1 à l'Infocentre.
 - Souhait d'un outil simple mais adaptable à nos besoins.
 - Des possibilités d'interfaces avec les outils existants (comptabilité et module budgétaire de la paie...) et facilité de mise en œuvre.
 - Des possibilités de calculs, de mensualisation, de stockage de dimensions et de versions illimitées.
 - Une interface utilisateur Excel.
- Les risques liés à notre choix :
 - Un produit tout nouveau mais soutenu par AiM Services SA et IBM. En contre-partie, une durée de vie potentielle plus élevée de la solution choisie.



3 - Introduction de TM1 – Situation de départ



Solution TM1 : Outils budgétaires



Principales fonctionnalités identifiées :

- Interface de saisie sous Excel
- Gestion de versions budgétaires et années illimitée
- Nombre de dimensions illimité (notions de cubes)
- Modes de saisies différenciés (manuel, par écart en %)
- Saisie avec comparatifs
- Import / export Excel (saisie sur feuille Excel possible)
- Mensualisation par calcul (1/12, saisonnalité, autres...) – règles
- Rapports figés ou à construire – état de contrôle versions budget et état de contrôle budgétaire

Cognos BI

(Si nécessaire, création, diffusion de rapports, mise en relation avec données IC – RH ou métier)

4 - Mise en oeuvre : conduite de projet et réalisation



L'équipe de projet :

- Côté Hospice Général : essentiellement le contrôle de gestion (2 personnes) et ponctuellement un référent informatique pour les aspects techniques de la mise en œuvre (infrastructure, environnement test...)
- Côté AiM Services SA : un consultant sur place pendant toute la durée du projet. Son taux de présence à évaluer en fonction des travaux et tests clients à effectuer.
- Globalement, la charge de travail a été répartie 2/3 consultant ; 1/3 HG

4 - Mise en oeuvre : conduite de projet et réalisation



La durée du projet :

- Analyse préliminaire et cahier des charges : août – octobre 2010
- Réalisation AIM / HG : 23 novembre 2010 à fin mars 2011
- Implémentation et derniers ajustements : avril 2011 à mai 2011
- La dernière phase aurait pu être plus rapide – l'accompagnement AiM Services SA a permis de faire les derniers réglages au fur et à mesure de l'utilisation « réelle » du produit (phases budgétaires, arrêté comptable 1er trimestre et contrôles budgétaires)

Powered by **AiM Services**

IBM Performance 2011

4 - Mise en oeuvre : conduite de projet et réalisation

Principales fonctionnalités

- Pour le processus budgétaire :
 - Seuls les comptes et centres de charge utiles sont proposés en saisie => mise en place de règles de gestion basées sur les historiques, possibilité de gestion manuelle des écrans de saisie (ex.: nouvelle activité)
 - Présentation des périodes de comparaison (exhaustives)
 - Sélection par responsable budgétaire (accès sécurisés)
 - Saisie et archivage des commentaires (pour expliquer les montants ou les modifications ultérieures)
 - Gestion des versions budgétaires – blocage des saisies
 - Mensualisation
 - Calcul des charges sociales automatisé à partir des comptes salaires



Masque de saisie montants et commentaires axe charge par nature / Centre de coût



		Réalisé 2010	Budget 2011 v1	Budget 2012 v3	Commentaires Budget 2012 v3
10					
11	Sous-Groupes de Saisie				
12					
13					
14					
+	117 315090 Honoraires juridiques	5'467	53'000	9'000	
118	010000 Conseil d'administration		10'000		
119	120010 Service juridique		20'000	5'000	
120	150010 Systèmes d'information hg	5'467	10'000		Centralisé Sercen - ajusté -45 séance du 19 mai
121	160000 Service immobilier		3'000	2'000	
122	500000 Direction ara/établissements		10'000	2'000	
123	315120 Surveillance & sécurité par tiers	30'597	41'100	44'100	
124	410001 Fonctionnement cass	1'864	7'100	7'100	
125	513000 Centre d'animation pour retraités	19'436	24'000	25'000	
126	523300 Unité Veille et sécurité	9'297	10'000	12'000	pour guichet sécurisé (rue de Lausanne) mzn 15.04.11
127	315190 Autre sous-traitance	44'804	68'000	84'000	
128	110000 Communication		4'000		
129	110010 Réception centrale	2'287	6'000		
130	120040 Service des enquêtes	7'967			
131	230999 Imputation budgétaire	9'259	37'200	50'000	
132	410001 Fonctionnement cass	14'713	10'000	18'000	destruction docs confidentiels
133	431150 Réception Rive			6'000	destruction docs confidentiels
134	500000 Direction ara/établissements	84			déco
135	511000 Alcoologie - foyer	128			
136	511020 Service restaurant	1'360			
137	513000 Centre d'animation pour retraités		800		
138	513100 Chalet Florimont	110			
139	513110 Nouvelle Roseraie	8'896	10'000	10'000	

Masque de saisie montants et commentaires axe Centre de coût / charge par nature



		Réalisé 2010	Budget 2011 v1	Budget 2012 v3	Commentaires Budget 2012 v3
10					
11	Sous-Groupe-de-Saisie	PREST ARA			
12					
13					
14					
15	520100 Prestations asile	9'190'898	10'855'623	7'632'661	
16	343000 Asile - assistance	8'366'792	8'640'000	8'817'000	
17	343010 Asile - frais de santé	10'529'290	9'995'000	10'911'000	
18	343020 Asile - frais d'hébergement	20'993'262	20'921'000	20'722'000	
19	343090 Asile - autre assistance	8'159	23'000	16'000	
20	343130 Asile - ateliers d'occupation	1'161'460	1'605'000	1'605'000	
21	343195 Constitution prov. s/déb. asile	243'154	400'000	400'000	
22	343196 Pertes sur débiteurs asile	1'140'698	1'400'000	1'000'000	
23	344020 Asile - frais héberg aide urgence	2'674'182			
24	346000 Frais de base assistance réfugiés			8'961'110	ajustement -600 KF suite séance du 19 mai
25	412000 Forfait ODM - requérants d'asile	-22'476'256	-17'765'000	-19'968'000	
26	412020 Forfait ODM - aide d'urgence		-2'188'000	-3'806'000	
27	412030 Forfait ODM - intégration	-2'437'614	-1'456'339	-1'456'339	
28	412060 Forfait ODM - réfugiés			-8'961'110	
29	421100 Facturation - loyers permis N/F	-6'855'270	-6'941'000	-6'993'000	
30	421101 Facturation - loyers internes	-769'038	-619'038	-507'000	
31	421102 Facturation - loyers permis B/C/CH	-436'156		-353'000	
32	421103 Facturation - loyers permis Réfugiés				
33	421104 Facturation - loyer ETSP				
34	421105 Facturation - loyer NEM déboutés				
35	421110 Facturation - frais de santé	-485'141	-428'000	-510'000	
36	421120 Facturation - frais d'assistance	-529'427	-663'000	-557'000	
37	421130 Remboursement frais engagés	-28'689	-34'000	-27'000	
38	421140 Produits programmes d'occupation - Asile	-704'015	-600'000	-600'000	
39	421190 Autres remboursements - Asile	-63'746	-34'000	-61'000	
40	421196 Utilisation provisions débiteurs - Asile	-1'140'698	-1'400'000	-1'000'000	
41	520200 Prestations etsp	1'312'920	1'232'000	1'097'000	
42	345000 Asile - prestations ETSP	1'312'920	1'232'000	1'097'000	

Masque de saisie avec sélection de sous-ensemble



Formulaire de saisie : =SUBNM("hospice_general:CC";"CC_FCT_ETAB";"513100 Chalet Florimont";"Code Libellé")

	Réalisé 2010	Budget 2011v1	Budget 2012v3	Commentaires Budget 201
+ 3 CHARGES	136'150	143'000	165'500	
330000 Alimentaires	78'890	90'000	85'000	
330010 Boissons	17'834	16'000	17'000	
330020 Textiles	1'178	2'000	23'000	
330030 Produits pharmacie & hygiène	596	1'000	1'000	
330040 Produits entretien & nettoyage	11'557	8'000	10'000	
330050 Petit matériel et outillage	368	500	1'500	
330090 Articles ménagers divers	2'617	5'500	5'000	
331000 Frais d'animation	6'415	5'000	7'000	
331010 Sorties pensionnaires	9	500	500	
331100 Matériel éducatif et de loisirs	303	1'000	1'000	
332010 Repas extérieurs - pensionnaires				
332030 Déplacements - pensionnaires	15'272	12'000	13'000	
332040 Services - rendus pensionnaires				
332090 Frais divers - pensionnaires	1'109	1'500	1'500	
332095 Pertes sur débiteurs établissements				
332096 Pertes sur débiteurs établissements				
+ 4 PRODUITS	-802'076	-724'500	-800'000	
401010 Subvention OFAS				
403020 Contribution maisons de vacances Ville de Genève				
421200 Remboursement - frais de transport	-23'790	-18'000	-23'000	
421290 Autres remboursements				
430000 Facturation des pensions	-748'815	-680'000	-748'000	
430020 Frais de dossier	-1'530			
440000 Ventes du secteur hôtelier	-5'916	-6'000	-6'000	
440010 Ventes de cafeteria	-2'458	-4'500	-3'000	
441010 Frais récupérés	-19'568	-16'000	-20'000	
+ TOTAL	-665'926	-581'500	-634'500	

Editeur de sous-ensemble : hospice_general->CC->CC_FCT_ETAB [Publique]

Sous-ensemble Edition Affichage Outils Aide

CC_FCT_ETAB

Code Libellé

	Nom
Σ TOTAL	Σ 0 HOSPICE GENERAL
Σ 1 SERVICES CENTRAUX	Σ 1 SERVICES CENTRAUX
11 10000 Communication	Σ 2 FINANCES
Σ 2 FINANCES	Σ 3 RESSOURCES HUMAINES
11 230000 Services exploitation et ad	Σ 4 ACTION SOCIALE
11 230999 Imputation budgétaire	Σ 5 ARA / ETABLISSEMENTS
Σ 4 ACTION SOCIALE	Σ 6 IMMOBILIER
11 411100 Service prestations rive ga	Σ 8 PARC IMMOBILIER DE RAPPORT
11 411200 Service prestations rive dr	
11 431200 Unité pratiques profession	
Σ 5 ARA / ETABLISSEMENTS	
11 500000 Direction ara/établissement	
11 510000 MAISON DE PIERRE-GRISE	
11 510020 LES ECUREUILS	
11 511000 Alcoologie - foyer	
11 511001 Alcoologie - résidence	
11 511010 Psychiatrie	
11 511020 Service restaurant	
11 513000 Centre d'animation pour re	
11 513100 Chalet Florimont	
11 513110 Nouvelle Roseraie	

OK Annuler

Exemple de rapport de vérification de la saisie



B29 345 ETSP

	Budget 2012 v2	Budget 2011 v1	Budget 2012 v2 vs Budget 2011 v1	Réalisé 2010	Budget 2012 v2 vs Réalisé 2010
	kCHF	kCHF	kCHF en %	kCHF	kCHF en %
- TOTAL	19'879'706	18'287'623	1'592'083 +9%	10'146'316	9'733'390 +96%
- 3 CHARGES	64'512'812	50'416'000	14'096'812 +28%	50'111'103	14'401'709 +29%
- 34 PRESTATIONS D AIDE FINANCIERE	64'512'812	50'416'000	14'096'812 +28%	50'111'103	14'401'709 +29%
- 343 REQUERANTS D ASILE	43'880'293	42'984'000	896'293 +2%	42'442'815	1'437'478 +3%
- 3430 PRESTATIONS REQUERANTS D ASILE - CHARGES DIRECTES	40'475'293	38'579'000	896'293 +2%	39'897'503	577'790 1%
343000 Asile - assistance	9'094'899	8'640'000	454'899 +5%	8'366'792	728'107 9%
343010 Asile - frais de santé	10'287'071	9'995'000	292'071 +3%	10'529'290	-242'219 -2%
343020 Asile - frais d'hébergement	21'077'599	20'921'000	156'599 +1%	20'993'262	84'337 0%
343090 Asile - autre assistance	15'724	23'000	-7'276 -32%	8'159	7'565 93%
+ 3431 PRESTATIONS REQUERANTS D ASILE - CHARGES INDIRECTES	3'405'000	3'405'000	0	2'545'312	859'688 34%
- 344 REQUERANTS D ASILE AIDE D'URGENCE	10'716'060	6'200'000	4'516'060 +73%	6'355'368	4'360'692 +69%
+ 3440 PRESTATIONS AIDE D'URGENCE	10'716'060	6'200'000	4'516'060 +73%	6'355'368	4'360'692 69%
- 345 ETSP	848'459	1'232'000	-383'541 -31%	1'312'920	-464'461 -35%
- 3450 ETSP	848'459	1'232'000	-383'541 -31%	1'312'920	-464'461 -35%
345000 Asile - prestations ETSP	848'459	1'232'000	-383'541 -31%	1'312'920	-464'461 -35%
- 346 Assistance Réfugiés	9'068'000		9'068'000 nd		9'068'000 nd
- 3460 Assistance Réfugiés	9'068'000		9'068'000 nd		9'068'000 nd
346000 Frais de base assistance réfugiés	9'068'000		9'068'000 nd		9'068'000 nd
+ 4 PRODUITS	-44'633'106	-32'128'377	-12'504'729 -39%	-39'964'787	-4'668'319 -12%

Extrait du cube qui montre le paramétrage par défaut



Navigateur de cube: hospice_general->Modification Accès->Par défaut

Fichier Edition Affichage Options Aide

Par défaut [Base]

Accès par défaut

PC Enfants	CC_Enfants														
	000001	000002	000010	010000	080000	080001	080010	100000	100020	100999	110000	110010	120010	120020	
300000	HIDDEN	HIDDEN	READ	WRITE	WRITE	HIDDEN	HIDDEN	WRITE	WRITE	HIDDEN	WRITE	READ	WRITE	WRITE	W
300010	HIDDEN	HIDDEN	HIDDEN	HIDDEN	HIDDEN	HIDDEN	HIDDEN	HIDDEN	HIDDEN	HIDDEN	HIDDEN	HIDDEN	HIDDEN	HIDDEN	HI
300020	HIDDEN	HIDDEN	HIDDEN	HIDDEN	HIDDEN	HIDDEN	HIDDEN	HIDDEN	HIDDEN	HIDDEN	HIDDEN	HIDDEN	HIDDEN	HIDDEN	HI
300090	HIDDEN	HIDDEN	HIDDEN	HIDDEN	HIDDEN	HIDDEN	HIDDEN	HIDDEN	HIDDEN	HIDDEN	HIDDEN	HIDDEN	HIDDEN	HIDDEN	HI
300100	HIDDEN	HIDDEN	HIDDEN	HIDDEN	HIDDEN	HIDDEN	HIDDEN	READ	HIDDEN	HIDDEN	READ	HIDDEN	HIDDEN	HIDDEN	HI
300120	HIDDEN	HIDDEN	HIDDEN	HIDDEN	HIDDEN	HIDDEN	HIDDEN	HIDDEN	HIDDEN	HIDDEN	HIDDEN	HIDDEN	HIDDEN	HIDDEN	HI
300190	HIDDEN	HIDDEN	HIDDEN	HIDDEN	HIDDEN	HIDDEN	HIDDEN	HIDDEN	HIDDEN	HIDDEN	HIDDEN	HIDDEN	HIDDEN	HIDDEN	HI
300200	READ	HIDDEN	HIDDEN	WRITE	WRITE	HIDDEN	HIDDEN	WRITE	WRITE	HIDDEN	WRITE	READ	WRITE	WRITE	W
300210	HIDDEN	HIDDEN	HIDDEN	WRITE	WRITE	HIDDEN	HIDDEN	WRITE	WRITE	HIDDEN	WRITE	READ	WRITE	WRITE	W
300220	HIDDEN	HIDDEN	HIDDEN	WRITE	WRITE	HIDDEN	HIDDEN	WRITE	WRITE	HIDDEN	WRITE	READ	WRITE	WRITE	W
300230	HIDDEN	HIDDEN	HIDDEN	HIDDEN	HIDDEN	HIDDEN	HIDDEN	HIDDEN	HIDDEN	HIDDEN	HIDDEN	HIDDEN	HIDDEN	HIDDEN	HI
300240	HIDDEN	HIDDEN	HIDDEN	HIDDEN	HIDDEN	HIDDEN	HIDDEN	HIDDEN	HIDDEN	HIDDEN	HIDDEN	HIDDEN	HIDDEN	HIDDEN	HI
300250	HIDDEN	HIDDEN	HIDDEN	WRITE	HIDDEN	HIDDEN	HIDDEN	HIDDEN	HIDDEN	HIDDEN	HIDDEN	HIDDEN	HIDDEN	HIDDEN	HI
300290	HIDDEN	HIDDEN	HIDDEN	WRITE	WRITE	HIDDEN	READ	WRITE	WRITE	HIDDEN	WRITE	READ	WRITE	WRITE	W



Sécurité : accès aux cubes paramétrable au niveau de l'utilisateur

Affecter les droits d'accès aux entrées de dossiers d'application publics :

	Groupes Admin			Groupes d'utilisateurs										
	ADMIN	DataAdmin	SecurityAdmin	Test	TOUS	TOUS ARA-ETAB	TOUS ASOC	TOUS FIN	TOUS RH	TOUS SEA	TOUS SERCEN	TOUS SIMOB	Uniquement sous-groupe CLD	Uniquement sous-groupe TCA
SAISIE BUDGET ARA.xls.blob	Admin	Admin	Lire	Lire	Lire	Lire	Aucun(e)	Aucun(e)	Aucun(e)	Aucun(e)	Aucun(e)	Aucun(e)	Aucun(e)	Aucun(e)
SAISIE BUDGET ASOC.xls.blob	Admin	Admin	Lire	Lire	Lire	Aucun(e)	Lire	Aucun(e)	Aucun(e)	Aucun(e)	Aucun(e)	Aucun(e)	Aucun(e)	Aucun(e)
SAISIE BUDGET COGEST et NONBUD.xls.blob	Admin	Admin	Lire	Lire	Lire	Lire	Lire	Lire	Lire	Aucun(e)	Lire	Lire	Aucun(e)	Aucun(e)
SAISIE BUDGET ETAB.xls.blob	Admin	Admin	Lire	Lire	Lire	Lire	Aucun(e)	Aucun(e)	Aucun(e)	Aucun(e)	Aucun(e)	Aucun(e)	Aucun(e)	Aucun(e)
SAISIE BUDGET FIN.xls.blob	Admin	Admin	Lire	Lire	Lire	Aucun(e)	Aucun(e)	Lire	Aucun(e)	Aucun(e)	Aucun(e)	Aucun(e)	Aucun(e)	Aucun(e)
SAISIE BUDGET RH.xls.blob	Admin	Admin	Lire	Lire	Lire	Aucun(e)	Aucun(e)	Aucun(e)	Lire	Aucun(e)	Aucun(e)	Aucun(e)	Aucun(e)	Aucun(e)
SAISIE BUDGET SEA.xls.blob	Admin	Admin	Lire	Lire	Lire	Aucun(e)	Aucun(e)	Aucun(e)	Aucun(e)	Lire	Aucun(e)	Aucun(e)	Lire	Lire
SAISIE BUDGET SERCEN.xls.blob	Admin	Admin	Lire	Lire	Lire	Aucun(e)	Aucun(e)	Aucun(e)	Aucun(e)	Aucun(e)	Lire	Aucun(e)	Aucun(e)	Aucun(e)
SAISIE BUDGET SIMOB.xls.blob	Admin	Admin	Lire	Lire	Lire	Aucun(e)	Aucun(e)	Aucun(e)	Aucun(e)	Aucun(e)	Aucun(e)	Lire	Aucun(e)	Aucun(e)

Sécurité : accès aux rapports paramétrable au niveau de l'utilisateur

Affecter les droits d'accès aux entrées de dossiers d'application publics :

	Groupes Admin			Groupes d'utilisateurs										
	ADMIN	DataAdmin	SecurityAdmin	Test	TOUS	TOUS ARA-ETAB	TOUS ASOC	TOUS FIN	TOUS RH	TOUS SEA	TOUS SERCEN	TOUS SIMOB	Uniquement sous-groupe CLD	Uniquement sous-groupe TCA
SAISIE BUDGET ARA.xls.blob	Admin	Admin	Lire	Lire	Lire	Lire	Aucun(e)	Aucun(e)	Aucun(e)	Aucun(e)	Aucun(e)	Aucun(e)	Aucun(e)	Aucun(e)
SAISIE BUDGET ASOC.xls.blob	Admin	Admin	Lire	Lire	Lire	Aucun(e)	Lire	Aucun(e)	Aucun(e)	Aucun(e)	Aucun(e)	Aucun(e)	Aucun(e)	Aucun(e)
SAISIE BUDGET COGEST et NONBUD.xls.blob	Admin	Admin	Lire	Lire	Lire	Lire	Lire	Lire	Lire	Aucun(e)	Lire	Lire	Aucun(e)	Aucun(e)
SAISIE BUDGET ETAB.xls.blob	Admin	Admin	Lire	Lire	Lire	Lire	Aucun(e)	Aucun(e)	Aucun(e)	Aucun(e)	Aucun(e)	Aucun(e)	Aucun(e)	Aucun(e)
SAISIE BUDGET FIN.xls.blob	Admin	Admin	Lire	Lire	Lire	Aucun(e)	Aucun(e)	Lire	Aucun(e)	Aucun(e)	Aucun(e)	Aucun(e)	Aucun(e)	Aucun(e)
SAISIE BUDGET RH.xls.blob	Admin	Admin	Lire	Lire	Lire	Aucun(e)	Aucun(e)	Aucun(e)	Lire	Aucun(e)	Aucun(e)	Aucun(e)	Aucun(e)	Aucun(e)
SAISIE BUDGET SEA.xls.blob	Admin	Admin	Lire	Lire	Lire	Aucun(e)	Aucun(e)	Aucun(e)	Aucun(e)	Lire	Aucun(e)	Aucun(e)	Lire	Lire
SAISIE BUDGET SERCEN.xls.blob	Admin	Admin	Lire	Lire	Lire	Aucun(e)	Aucun(e)	Aucun(e)	Aucun(e)	Aucun(e)	Lire	Aucun(e)	Aucun(e)	Aucun(e)
SAISIE BUDGET SIMOB.xls.blob	Admin	Admin	Lire	Lire	Lire	Aucun(e)	Aucun(e)	Aucun(e)	Aucun(e)	Aucun(e)	Aucun(e)	Lire	Aucun(e)	Aucun(e)

Powered by **AiM Services**

IBM Performance 2011

4 - Mise en oeuvre : conduite de projet et réalisation



Principales fonctionnalités

- Pour le contrôle budgétaire :
 - Interface avec la comptabilité (dans les 2 sens)
 - Etats paramétrables : selon les responsables budgétaire
 - Edition d'un compte de résultat analytique (organisé Prestations / Fonctionnement)
 - Saisie des projections annuelles (3 versions par exercice) et commentaires associés
 - Explication des écarts par commentaires archivés
 - Processus de recopie chaque trimestre pour minimiser les temps de saisie

Modèle de Masque de contrôle budgétaire



		Réalisé 2011 Sept YTD	Budget 2011 v1 Sept YTD	ECART Réalisé 2011 - Budget 2011 v1	Commentaires Ecart sur Budget 2011 T3	Budget 2011 v1 Total Annuel	Projection 2011 T3	ECART Projection 2011 v3 - Budget 2011 v1	Commentaires Ecart sur Projection 2011 T3
		kCHF	kCHF	kCHF en %		kCHF	kCHF	kCHF en %	
- 3 CHARGES		37'030'521	37'810'485	-779'964 -2%		50'416'000	56'498'000	6'082'000 +12%	
- 34 PRESTATIONS D AIDE FINANCIERE		37'030'521	37'810'485	-779'964 -2%		50'416'000	56'498'000	6'082'000 +12%	
- 343 REQUERANTS D ASILE		30'545'532	32'236'713	-1'691'181 -5%		42'984'000	42'810'000	-174'000 -0%	
- 3430 PRESTATIONS REQUERANTS D ASILE - CHARGES DIRECTES		30'545'532	29'683'062	862'470 +3%		39'579'000	40'110'000	531'000 +1%	
343000 Asile - assistance		5'910'052	6'479'739	-569'687 -9%		8'640'000	8'070'000	-570'000 -7%	
343010 Asile - frais de santé		8'688'884	7'495'947	1'192'937 +16%		9'995'000	11'229'000	1'234'000 +12%	
343020 Asile - frais d'hébergement		15'402'440	15'690'123	-287'683 -2%		20'921'000	20'800'000	-121'000 -1%	
343030 interface pcs - 343130		1'000'432	0	1'000'432 nd		0	0	0 nd	
343090 Asile - autre assistance		28	17'253	-17'225 -100%		23'000	11'000	-12'000 -52%	
343095 interface pcs - 343195		-869'098	0	-869'098 nd		0	0	0 nd	
343096 interface pcs - 343196		412'793	0	412'793 nd		0	0	0 nd	
- 3431 PRESTATIONS REQUERANTS D ASILE - CHARGES INDIRECTES		0	2'553'651	-2'553'651 >999		3'405'000	2'700'000	-705'000 -21%	
343130 Asile - ateliers d'occupation		0	1'203'705	-1'203'705 >999		1'605'000	1'200'000	-405'000 -25%	
343190 Autres provisions requérants d'asile		0	0	0 nd		0	0	0 nd	
343195 Constitution prov. s/déb. asile		0	299'988	-299'988 >999		400'000	900'000	500'000 >999	
343196 Pertes sur débiteurs asile		0	1'049'958	-1'049'958 >999		1'400'000	600'000	-800'000 -57%	
- 3435 REMBOURSEMENTS SUR PRESTATIONS ASILE		0	0	0 nd		0	0	0 nd	
343500 Remboursements s/prestations asile		0	0	0 nd		0	0	0 nd	
- 344 REQUERANTS D ASILE AIDE D'URGENCE		5'269'645	4'649'805	619'840 +13%		6'200'000	9'132'000	2'932'000 +47%	
- 3440 PRESTATIONS AIDE D'URGENCE		5'269'645	4'649'805	619'840 +13%		6'200'000	9'132'000	2'932'000 +47%	
344000 Asile - assistance aide d'urgence		1'127'671	1'034'955	92'716 +9%		1'380'000	1'557'000	177'000 +13%	
344010 Asile - frais de santé aide urgence		1'414'626	1'473'687	-59'061 -4%		1'965'000	2'275'000	310'000 +16%	Affiliation des NEM dès août 11. Voir tableau annex
344020 Asile - frais héberg aide urgence		2'727'348	2'141'163	586'185 +27%		2'855'000	5'300'000	2'445'000 +86%	
- 345 ETSP		674'652	923'967	-249'315 -27%		1'232'000	1'291'000	59'000 +5%	
- 3450 ETSP		674'652	923'967	-249'315 -27%		1'232'000	1'291'000	59'000 +5%	
345000 Asile - prestations ETSP		674'652	923'967	-249'315 -27%		1'232'000	1'291'000	59'000 +5%	
- 346 Assistance Réfugiés		540'692	0	540'692 nd		0	3'265'000	3'265'000 nd	
- 3460 Assistance Réfugiés		540'692	0	540'692 nd		0	3'265'000	3'265'000 nd	
346000 Frais de base assistance réfugiés		420'072	0	420'072 nd		0	3'265'000	3'265'000 nd	
346010 Frais complémentaires assistance réfugiés		0	0	0 nd		0	0	0 nd	

5 - Leçons: avantages, bénéfices de la solution TM1



Avantages, bénéfices:

- Les fonctionnalités attendues ont pu être mises en place – le produit est évolutif.
- Les utilisateurs « métiers » ont adopté le nouvel outil sans difficulté et avec enthousiasme.
- La formation utilisateur a été performante.
- Le processus budgétaire a été fiabilisé – la base budgétaire est stable tout au long du processus, les versions sont correctement archivées, les explications des évolutions sont documentées, les accès sécurisés.
- Les interfaces comptables sont fiables et sécurisées.

Bémols :

- Comme tout outil budgétaire, dont la fréquence d'utilisation n'est pas régulière en cours d'année, nous avons un enjeu sur le maintien des connaissances internes (notamment pour la partie « back-office » de l'application) => une maintenance applicative proposée par AiM Services SA est en cours.