



Überwachung mit IBM Tivoli Monitoring, per Knopfdruck in einem heterogenen Umfeld

Ausgangslage

IT-Infrastruktur effizient und einfach verwalten:

Kleine und mittelständische Unternehmen mit begrenzten Ressourcen und eingeschränkten Budgets haben häufig die Herausforderung, dass sie mit wenigen IT-Mitarbeitern komplexe, heterogene IT-Landschaften, mit verteilten und unterschiedlichen Anwendungen und Systemen, überwachen müssen.

Potenzielle Leistungs- und Verfügbarkeitsprobleme rechtzeitig erkennen:

Es müssen proaktiv und zeitnah potentielle Engpässe und Leistungsprobleme erkannt und behandelt werden, um frühzeitig Korrekturen vorzunehmen, damit Ausfallzeiten vermieden und die Produktivität der Endbenutzer durch den Fehler nicht beeinträchtigt wird.

IBM Lösung

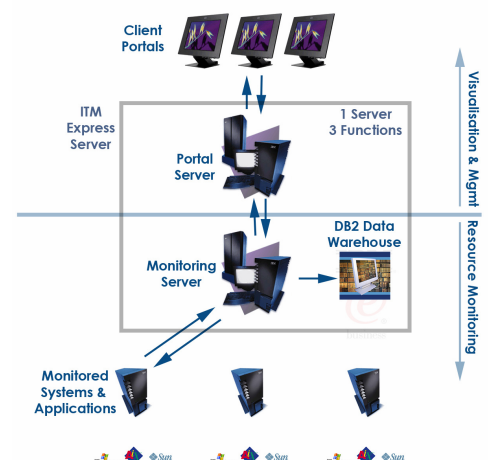
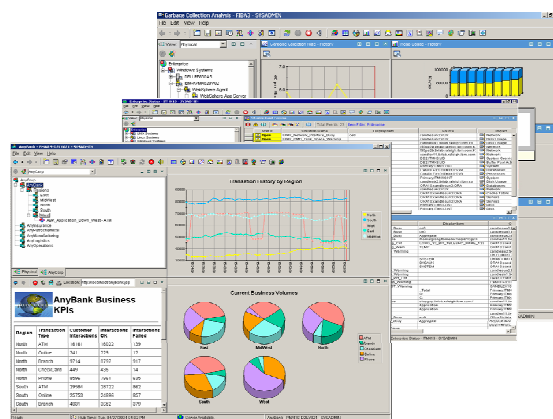
Komplettlösung zur Systemüberwachung Ihrer IT-Infrastruktur:

Unsere Lösung besteht aus IBM Software, sowie Beratungs- und Implementierungsdienstleistungen und kann auf Wunsch auch IBM Hardware einschliessen.

Lösung im Detail:

Im Mittelpunkt von IBM Tivoli Monitoring, Version 6.1, steht IBM Tivoli Enterprise Portal, ein bis ins Detail anpassungsfähiger Desktop- oder Browser-Client, der eine durchgängige Sicht und Überwachung der Systemleistung im Unternehmen erlaubt. Über das Portal werden Überwachungsdaten zu Anwendungen und Ressourcen von Systemen und Subsystemen aus Überwachungsagenten und anderen Quellen „out-of-the-box“ gesammelt. Diese werden dann an den Verwaltungsserver übergeben, wo die Daten erfasst, gefiltert, korreliert und für die Ursachenanalyse aufbereitet und grafisch dargestellt werden.

Über diesen zentralen Verwaltungspunkt können Sie proaktiv die Verfügbarkeit und Leistung der gesamten IT-Infrastruktur überwachen und optimieren. Da diese Informationen systemübergreifend standardisiert sind, können Sie alle Ressourcen von einer einzelnen Workstation aus überwachen. Die Erfassung und Analyse bestimmter Informationen kann problemlos mit Hilfe von IBM Tivoli Enterprise Portal erfolgen.



Nutzen

Einfacher Zugriff auf erweiterte Funktionen:

- Zentrale benutzerfreundliche Bereitstellung von Daten für Analysezwecke und Berichterstellungen über ein Portal mit einem leicht anpassbaren Interface
- Bereitstellung der Daten im Portal mittels Zugriff auf ein Data-Warehouse mit einer einfachen Datenbankstruktur und verbesserten Funktionen für Datenkonfiguration/-erfassung
- Deutliche Vereinfachung des Managements von historischen Daten, indem Protokolldaten komprimiert, zusammengefasst und entsprechend gekürzt werden

Leistungsfähige und benutzerfreundliche Tools für Ihre Systemüberwachung:

- Bereitstellung von hunderten von Best Practices und Leistungsmessdaten zur Erkennung und Lösung von Infrastrukturproblemen
- Zeitgerechte, proaktive und bedarfsorientierte Bereitstellung von kritischen Informationen
- Einfache und effiziente Verwaltung einer IT-Infrastruktur mit heterogenen Umgebungen u. a. Windows, Linux, UNIX, Datenbanken, Anwendungen, SNMP, etc.
- Schnelle Erkennung, Diagnostik und Behebung von Problemen mit IT-Ressourcen, Anwendungen und Netzwerken durch Integration von Echtzeit- und Historischen-Daten
- Senkung der IT-Gesamtkosten durch einfache Installation, Konfiguration und verschlankte Agenten Rule-Implementierung mit Selbstüberwachungsfunktionen

IBM Angebot

Software:

- ITM Express Lizenzen für die zu überwachenden Server
- Lizenzen DB2 Express Version (im Preis inklusive)

Dienstleistungen:

3.5 Tage Serviceleistungen mit folgendem Umfang:

- Installation von Tivoli Monitoring Express Infrastruktur-Komponenten
- Agenten-Installation bis auf 10 Systeme (Windows oder Linux/AIX/Solaris/HP-UX)
- Konfiguration von bis zu 5 Portal Benutzern
- Konfiguration der Datenhistorisierung (detaillierte sowie aggregierte Daten):
 - Disk, Memory, CPU und Netzwerk-Interface
- Ein/Ausschalten von bis zu 20 Standard Monitoren pro Plattform
- Know-how Transfer während der Installation
- 1/2-Tägiger Ausbildungsworkshop:
 - Installation von zusätzlichen OS Agenten
 - Navigation innerhalb des Portals
 - „Navigator Item“
 - „Workspace“
 - „View“
 - Erstellen von logischen Sichten
 - Erstellen von Links zwischen Workspaces
 - Einrichten der Portal User

Preis:

- Lizenzkosten bis 20 Server SFr.1189.- pro Server, bis 30 Server SFr.1139.- pro Server, bis 40 Server SFr.1079.- pro Server, bis 50 Server SFr.999.- pro Server und von 50 bis 100 Server SFr.900 pro Server, inkl. ein Jahr Software-Wartung
- 3 Tage Serviceleistungen und 1/2 Tag Ausbildung gem. obigem Beschrieb: SFr. 7'580.-
- Preisangaben ohne MwSt; Angebot gültig bis 31.12.2006

Hardware Anforderungen

- Intel Server mit Windows 2000 oder Windows 2003
- 4GB RAM, 1 CPU, 3 GHz. Je nach Auslastung können zusätzlicher Hauptspeicher und Prozessoren erforderlich sein.
- 15 GB Disk Space (Server Installation und Datenhistorisierung für bis zu 100 Systemem)

Optional - Skalierbarkeit

- ITM Express ist auf ITM Enterprise erweiterbar, falls die 100 Systeme Grenze erreicht oder falls Schnittstellen in der Enterprise Version erforderlich werden.
- Zusätzliche Monitoring Funktionen, wie z.B Überwachung für Active Directory, MS SQL Server 2000, BizTalk Server, Commerce Server, DB2, Oracle und Sybase, sind im Umfang des ITM Express Lizenzmodells enthalten.

Für weitere Informationen stehen wir Ihnen gerne zur Verfügung:

IBM (Schweiz) AG
IBM (Schweiz) AG

Herr Fabio De Stefani
Herr Dario Tizianel

fdes@ch.ibm.com
dario.tizianel@ch.ibm.com

058 333 55 47
058 333 71 50

Highlights

- **Schnelle Erkennung und Lösung von Problemen bei kritischen Komponenten in der IT-Infrastruktur von SMB-Unternehmen**
- **Senkung der IT-Gesamtbetriebskosten durch einfache Installation, Implementierung und kurze Realisierungszeiten**
- **Visualisierung der Echtzeit-und Protokolldaten zum Leistungsverhalten in Tabellen- und Diagrammform sowie mehr Leistung durch Expertenunterstützung und Prozessautomatisierung**
- **Automatische Verfolgung des Status kritischer Komponenten in heterogenen IT-Umgebungen und Ausgabe von Alerts bei auftretenden Problemen**
- **Benutzerfreundliche, leistungsfähige Überwachungstools für IT-Mitarbeiter zur Minimierung des Know-how und Schulungsbedarfs.**