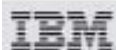


L'Hospice général crea il suo referenziale aziendale grazie al Rational System Architect



Studio di referenza Rational System Architect



Il cliente: Hospice général – Istituzione Ginevrina d'Azione Sociale

Incaricata di concretizzare la politica sociale del Canton Ginevra, [l'Hospice général](#) dedica la sua attività principale all'aiuto sociale in favore dei più deboli e all'accoglienza dei richiedenti l'asilo, assicurando varie tipologie di assistenza, di prevenzione e d'informazione a tutte le categorie della popolazione. L'istituzione aiuta così oltre 20 000 persone, per la maggior parte dei casi tramite l'aiuto sociale, e aiuta circa 4000 persone per i richiedenti l'asilo. Le condizioni di concessione degli aiuti sono definiti in modo preciso per poter assicurare un'equità di trattamento ai beneficiari. I 1000 professionisti che li accompagnano agiscono con lo spirito di preservare la loro dignità e con l'intento di aiutarli a ritrovare la loro autonomia. L'Hospice général sviluppa le sue attività in conformità con il profilo legale del Cantone, principalmente con la costituzione, con le leggi e le



norme cantonali. L'evoluzione permanente delle leggi e delle norme costringe l'Hospice général ad adattare costantemente la sua azienda, ma anche il suo sistema informatico (SI) confrontato, parallelamente, con il parziale invecchiamento del software.

« L'adeguamento della piattaforma software alle necessità dell'azienda in costante evoluzione e il controllo del ciclo di sviluppo fanno capo al referenziale creato con Rational System Architect »

Gilles Soler, Responsabile del servizio aggiunto, Architettura e sicurezza dei sistemi informatici, Hospice général

Punti di forza

- **Costruire un referenziale per l'applicazione PROGRES sulla base di una visione semplificata (Metamodello):** Rational System Architect permette di creare a tappe un metamodello e di caricare i dati progressivamente. La modellazione può essere elaborata assieme con i team dei progetti e l'AMOA.
- **Disporre di uno strumento per seguire i progetti d'evoluzione:** [Rational System Architect](#) ha permesso, da un lato, di formalizzare la comunicazione delle necessità e la raccolta delle esigenze, e dall'altro, di formalizzare e raccogliere gli elementi dell'analisi funzionale. Esso permette anche di semplificare l'identificazione della comunicazione delle necessità, offrendo un'interfaccia Web semplificata per le aziende.
- **Analisi d'impatto di un progetto sulla piattaforma:** Rational System Architect permette di modellare ed instaurare le relazioni d'impatto tra i vari livelli di descrizione di un progetto (comunicazione delle necessità, esigenze, analisi funzionale) e il referenziale. Queste relazioni eccezionali, permettono in un primo tempo, di costruire tramite generalizzazione dei rapporti o tramite grafici d'analisi d'impatto e, successivamente, di stabilire un primo livello di stima degli sviluppi.

La sfida

Piuttosto datato, il software aziendale si è evoluto in modo diverso, mentre la competenza è suddivisa tra più persone e su vari livelli di conoscenza. Tecnicamente l'insieme è costituito da elementi di diversa natura:

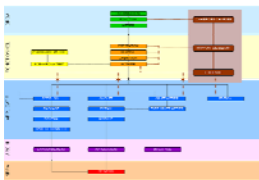
- I.H.M Visual Basic
- Code PL/SQL su Base oracle

La denominazione e l'identificazione delle entità costitutive sono diverse in funzione dei team.

Praticamente nessuno ha una visione completa del sistema da cima (servizi funzionali) a fondo (elementi tecnici). I membri del team all'inizio hanno scarse conoscenze in fatto di modellazione. I progetti sono descritti su documenti Word in un formato variabile e con un collegamento esteso al software.

La soluzione

Rational System Architect è stato distribuito per permettere ai team di contattarsi utilizzando un unico referenziale. La prima tappa dopo la formazione tecnica di base è stata di modellare le diverse entità. Lo strumento permette un passo verso la segmentazione/classificazione delle entità abbastanza modulare, grazie



abbastanza modulare, grazie all'agilità d'evoluzione del metamodello e dello scarico/ricarico dei dati.

In seguito, dopo le repliche, quando la rappresentazione converge e viene utilizzata da tutti, lo strumento si presenta come una cartografia del sistema. La sfera della modellazione copre tutti i livelli del SI, dall'organizzazione all'infrastruttura hardware, passando dal funzionale e dai software. E' stata prestata particolare cura alla cartografia delle applicazioni del SI, come pure delle interfacce tra queste ultime.

I vantaggi del Rational System Architect

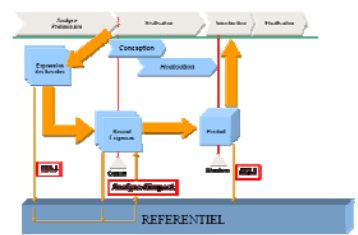
- Rational System Architect permette una costruzione semplice di referenziali per multi-utenti, disposti su un metamodello su misura, creato totalmente, parzialmente o no, da framework (TOGAF, IAF, ...) e associando linguaggi di modellazione propri o unificati (Unified Modeling Language).
- Rational System Architect è accessibile sia a clienti principali sia ad interfaccia Web semplificata.
- Rational System Architect permette un approccio passo-passo alla modellizzazione, alla raccolta dei dati e alla loro rappresentazione, evitando così "l'effetto tunnel" dei grandi progetti di sviluppo urbano.

Contatto :

IBM Svizzera
Nicolas Berney
Chemin de Blandonnet 8
1211 Ginevra

Il punto di forza dello strumento è di sapersi adattare, a livello di dettaglio non omogeneo, da un'estremità all'altra del modello. E' così possibile perfezionare e adattare tale parte, in funzione delle necessità.

Lo strumento è diventato il punto d'accesso (comprensione) delle informazioni formalizzate dei progetti con un'estrazione Word per la pubblicazione. L'esploratore grafico apre un'altra visualizzazione, permettendo la presentazione di parti del sistema, personalizzabile grazie al metamodello.



Rational System Architect è un software flessibile che può installare il metamodello su framework definite (DoDAF, ToGAF, IAF). È anche possibile utilizzare tutta o parte della presentazione UML, se non addirittura di adattarla a specifiche necessità.

La programmazione macro VBA permette di estendere le funzionalità dello strumento, offrendo un API d'interrogazione/modificazione del modello molto esteso.

Il futuro

La sua semplicità permette all'interfaccia Web del Rational System Architect di attivare lo strumento ai dipendenti dell'azienda (MOA), che potranno identificare direttamente le necessità e le esigenze senza passare dall'interfaccia AMOA. E' pure allo studio, con un altro tipo di approccio, la cartografia degli ambienti naturali di lavoro.

La soluzione comprende :

- Rational System Architect su una macchina virtuale Windows server 2003 R2 SP2 sotto l'infrastruttura VMWARE
- MS SQL Server 2005
- Rational System Architect XT (interfaccia Web)
- Rational System Architect Client



© Copyright IBM Corporation 2011. Tutti i diritti riservati.

IBM e il logo IBM sono marchi registrati della International Business Machines Corporation. Sono riconosciuti i marchi di altre aziende/produttori. Condizioni contrattuali e prezzi sono ottenibili presso le succursali IBM. Le informazioni sui prodotti riportano lo stato attuale. Oggetto ed estensione delle prestazioni sono definiti esclusivamente in base ai relativi contratti. La presente pubblicazione serve esclusivamente quale un'informazione generale.