

Anette Heimbs, Client Technical Professional, IBM Schweiz AG

26 April 2012

Neue Innovationen: IBM Cognos 10 Lösungen für Planung, Analyse und Rentabilitätsmodellierung



Wenn Performance Management “zäh” ist...

- x Unzureichende Planungsbeteiligung
- x Sinkende Relevanz
- x Aktivitäten mit wenig Mehrwert



“The budget is the bane of corporate America.
It should never have existed”

Jack Welch, 1981-2001 CEO von General Electric
Fortune magazine (Mai 1995)

Wenn Performance Management fehlt...

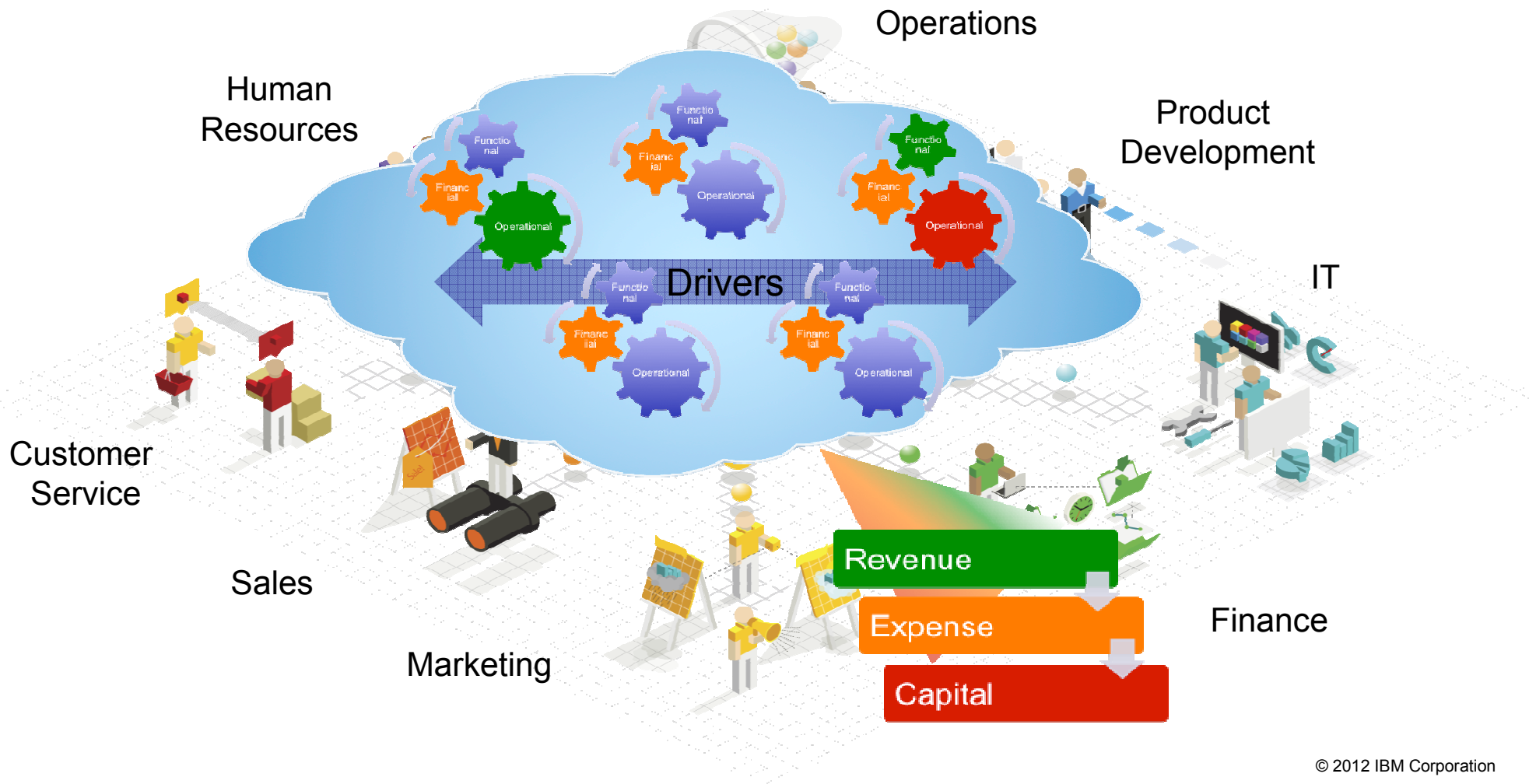


Performance Management “leben”: Bessere Informationen, schnellere Reaktionszeiten



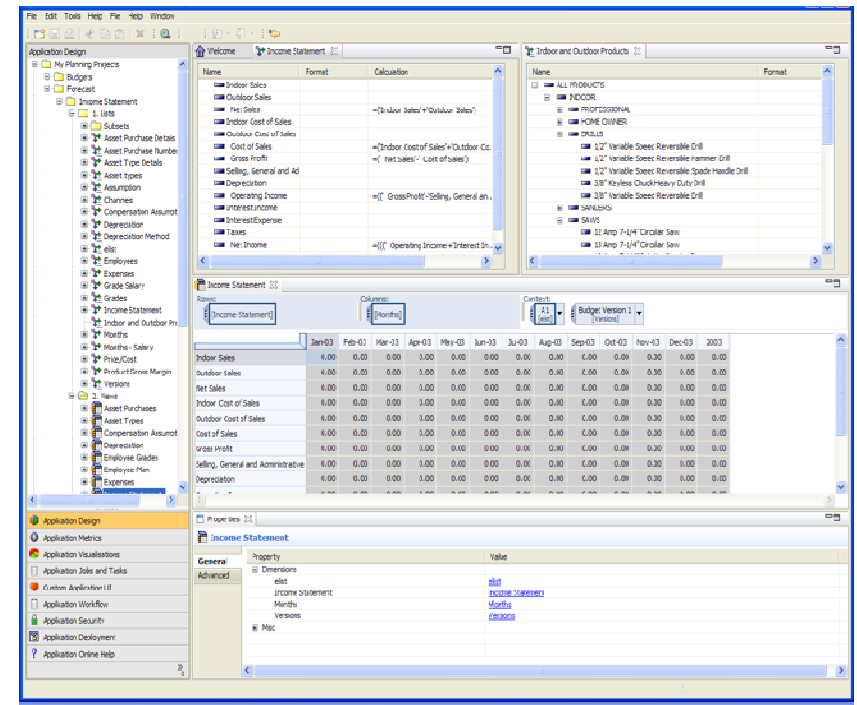
- ✓ **Kombinierte Planungs- und Berichts-Plattform**
- ✓ **Verknüpfen von Finance und Operations**
- ✓ **Standards setzen für Daten, Prozesse, Metriken**
- ✓ **Advanced Analytics**
- ✓ **Hohe Beteiligung, hoher Umfang, hohe Performance**

Performance Management "leben": Zeit, Überblick, Verlässlichkeit



Flexible Modellierungsumgebung

- Vereinfacht das Erstellen von Performance Management Lösungen
- Ermöglicht eine effizientere Entwicklung von Planungsanwendungen, mehr Prototyping
- Verdrahtet das individuelle Analysieren in Cognos Insight mit der Enterprise Lösung



Performance Management Herausforderungen leichter bewältigen

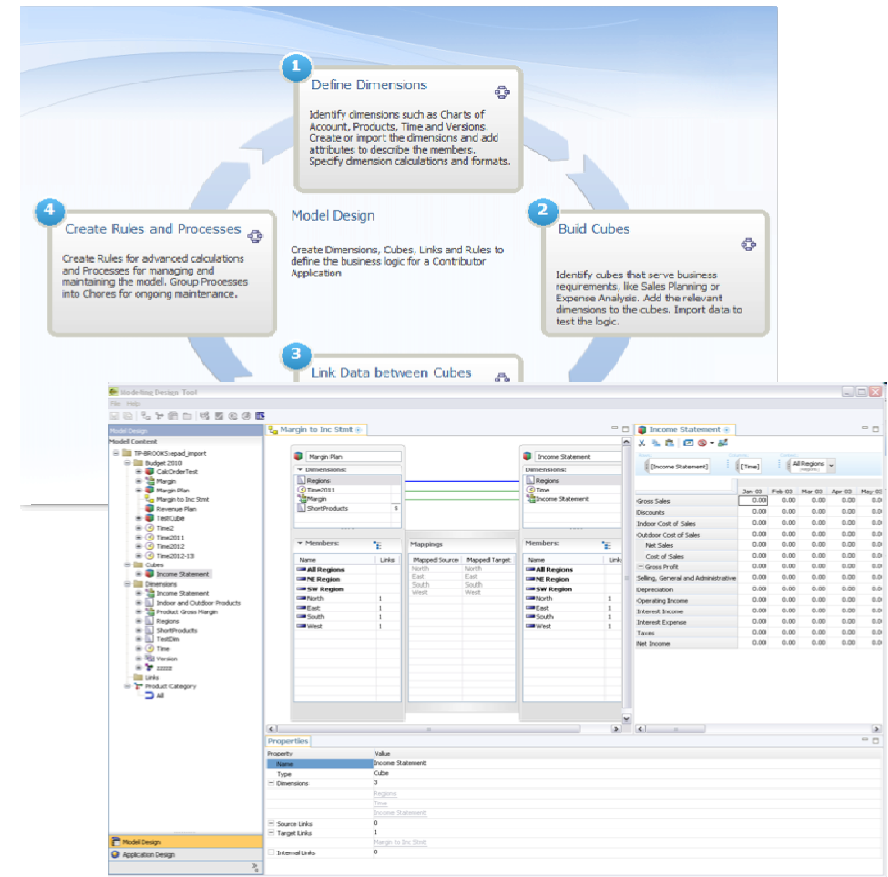
Schnelle, vereinfachte Modellierung

■ Geführte Modellierung

- Dimensionen definieren
- Cubes erstellen
- Geschäftslogik hinzufügen
- intuitive Verlinkung

■ Vermehrter Einsatz von Drag & Drop und visuellem Aufbau

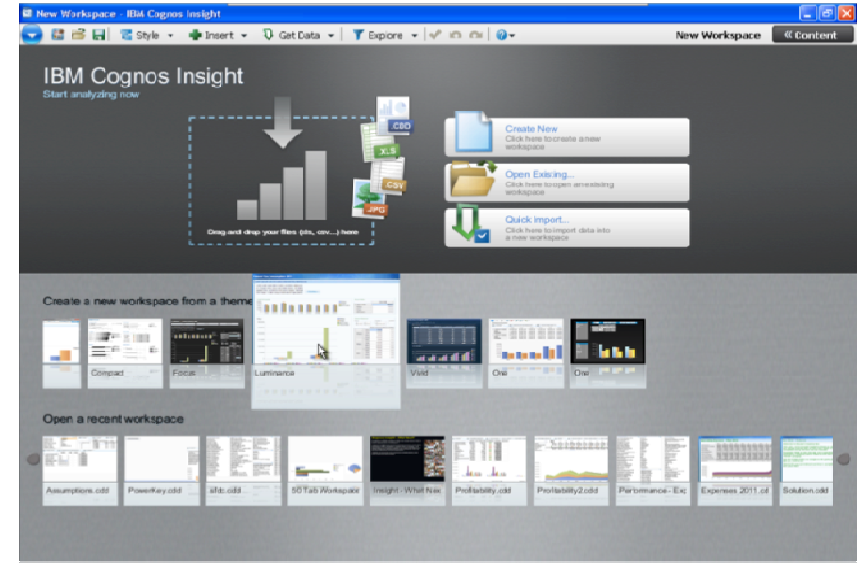
■ Vereinfachter Transfer der Applikationen von Entwicklung zu Test zu Produktion



Mehr Personen können entwickeln; schnellere Erfolge

Neuer interaktiver Arbeitsbereich für smartere Dateneingabe

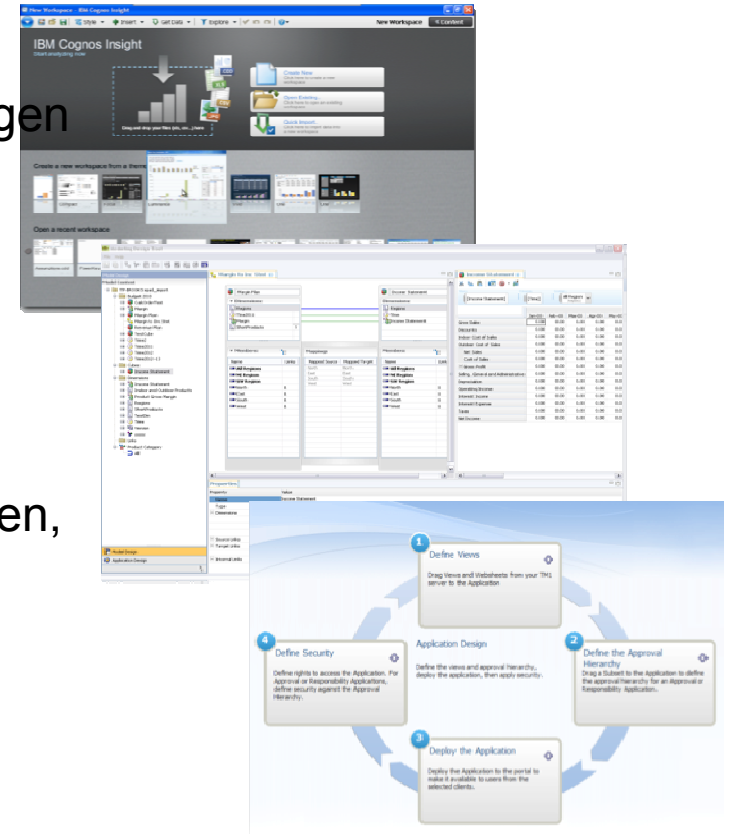
- Anwender können mit Daten ihrer Wahl arbeiten – auf ihrem Desktop, ohne IT-Unterstützung
- Mit einfachen Schritten Trends entdecken und Szenarien modellieren
- Erkenntnisse und Ergebnisse einer Arbeitsgruppe oder im gesamten Unternehmen verfügbar machen



Neue Anwender in den PM Prozess einbinden

IBM Cognos Insight

- **Analyse**
 - Mit bestehenden Daten arbeiten oder neue hinzufügen
 - Szenariomodellierung, assoziative Analyse, Rentabilitätsanalysen
 - Personalisierte Ansichten und “Explore Points”
- **Prototyping**
 - Neue Versionen auf Basis von existierenden erstellen, Shortcuts, Diagramme etc.
 - Dashboards erstellen oder erweitern
 - Anleitungen ergänzend hinzufügen
 - Neue Workflows ins Leben rufen



Grundlage einer agilen Planungs- und Analyse-Plattform

User Experience - Flexibilität

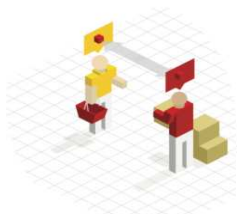
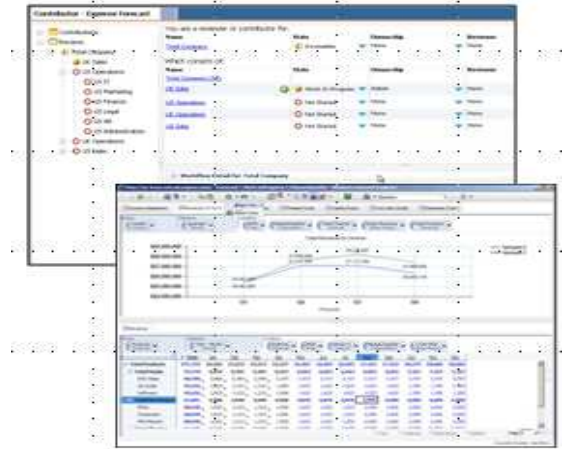
Excel-basiert



Desktop



Managed Collaboration



Customer Service



Sales



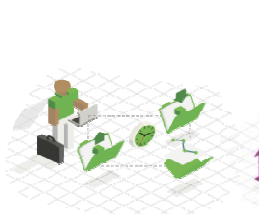
Marketing



Operations



Product Development



Finance



Human Resources



IT

Volle Flexibilität bei der Auswahl der Planungsoberfläche

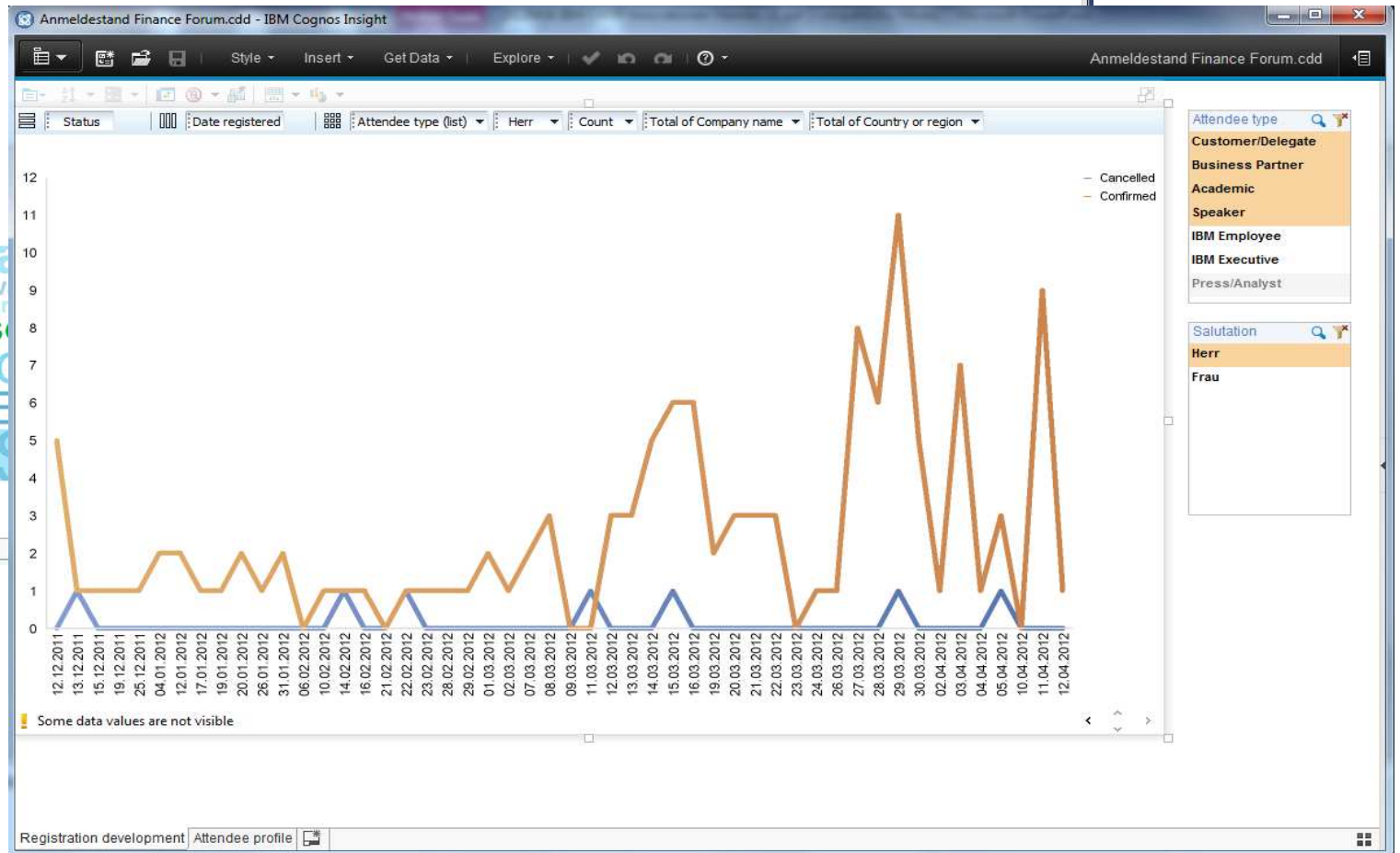
www.analyticszone.com



IBM Software Group Revenue Analysis

Go To Brand by TSR

Go To Brand by Customer



Umfassende Integration: das IBM Business Analytics Portfolio

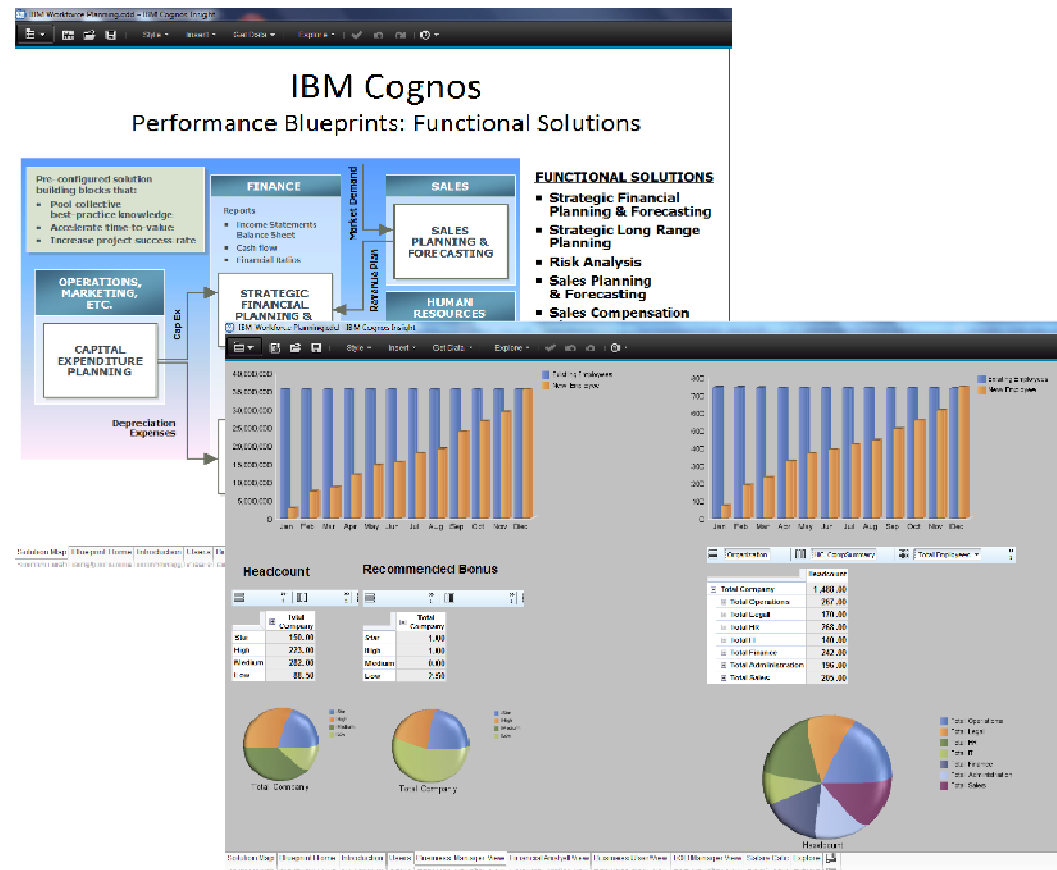
Noch mehr “Insight” mit:

- Business Intelligence
- Advanced Analytics
- Risk Analytics



Performance Blueprints

- Unterstützen das Design von Lösungen
- Vordefinierte Daten- und Prozessmodelle
- Umsetzung von bewährten Best Practices
- Viele Blueprints auch als Cognos Insight Samples verfügbar



Zeit sparen, Risiken minimieren...

IBM Cognos Lab Services: Guardian Services

- Cognos TM1 Health Check Service
- Cognos TM1 Model Design Review Service
- Cognos TM1 Technical Design Service
- Cognos TM1 Upgrade Initiate Service (neu)
- Cognos TM1 Performance Testing & Tuning Service (neu)



Lab Services Web Sites – weitere Angebote:

<http://www-01.ibm.com/software/analytics/cognos/services/>

Nur IBM: Performance Management Transformation

Aus Problemzonen:

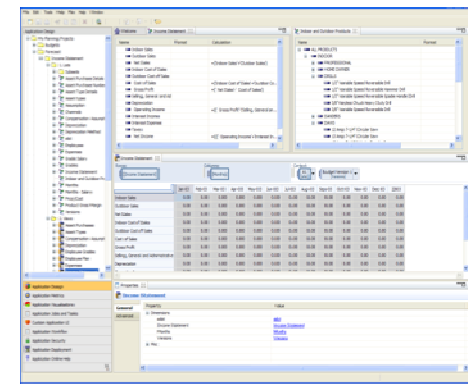
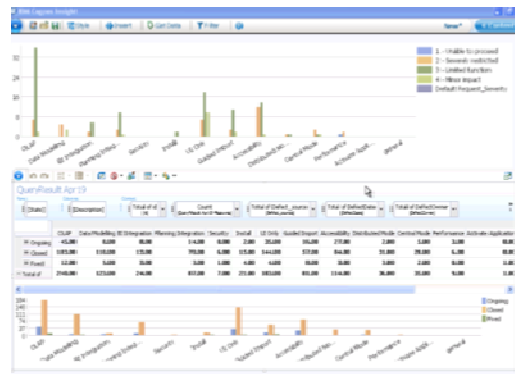
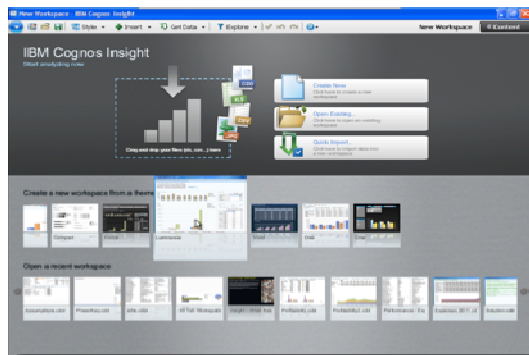
- x Unzureichende Planungsbeteiligung
- x Sinkende Relevanz
- x Aktivitäten mit wenig Mehrwert

werden:

- ✓ Einblicke in Performance-Gaps und Alternativen
- ✓ Verlässliches Forecasting
- ✓ Commitment zu erreichbaren Zielen

Zusammenfassung: Neue Innovationen für Planung, Analyse und Forecasting

- Verbesserte, flexible Modellierungs-Oberfläche
- Einfache Verknüpfung von Analyse und Planung
- Wegweisende Performance, User-Experience und analytische Flexibilität - sowohl bei grossen Datenmengen als auch bei vielen Benutzern



Danke!

Trademarks and notes

IBM Corporation 2012

- IBM, the IBM logo, ibm.com, Cognos, and TM1 are trademarks or registered trademarks of International Business Machines Corporation in the United States, other countries, or both. If these and other IBM trademarked terms are marked on their first occurrence in this information with the appropriate symbol (® or ™), these symbols indicate US registered or common law trademarks owned by IBM at the time this information was published. Such trademarks may also be registered or common law trademarks in other countries. A current list of IBM trademarks is available on the Web at “[Copyright and trademark information](http://www.ibm.com/legal/copytrade.shtml)” at www.ibm.com/legal/copytrade.shtml.
- Microsoft is a trademark of Microsoft Corporation in the United States, other countries, or both.
- Other company, product, and service names may be trademarks or service marks of others.
- References in this publication to IBM products or services do not imply that IBM intends to make them available in all countries in which IBM operates.

