



Webkonferenz 17.Juni.2010

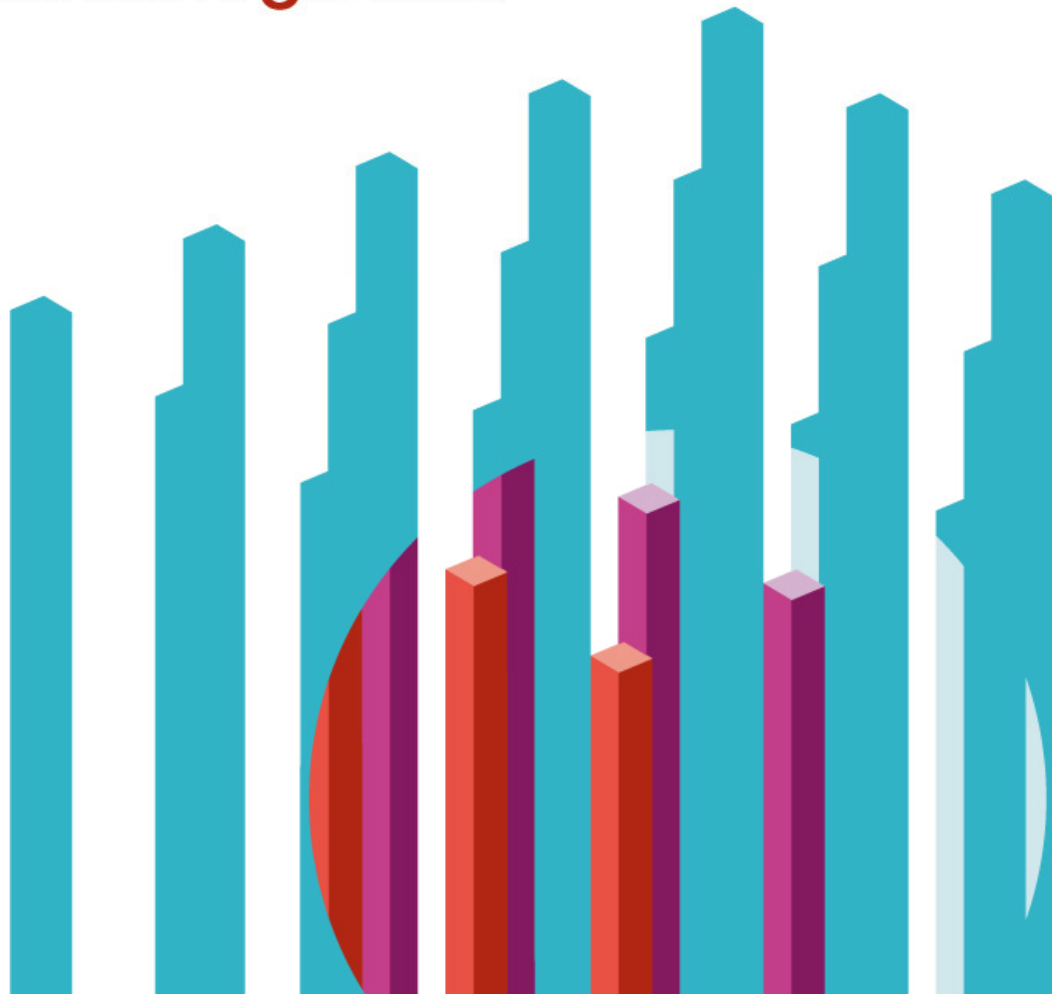
Swinging Data

Der Weg zur Information Agenda

10:30 – 11:30

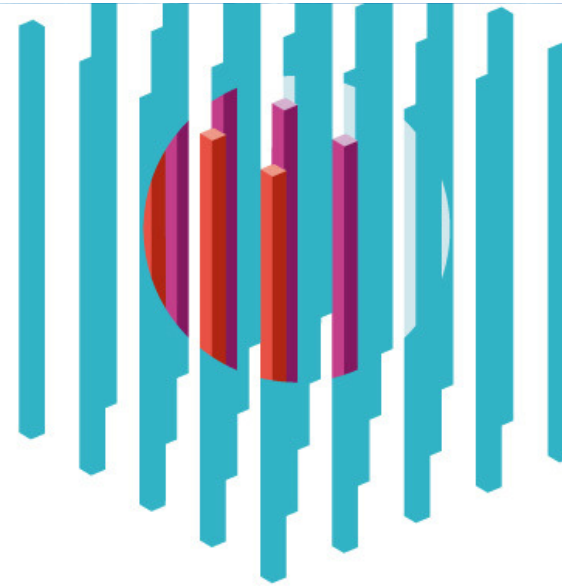
Hinweis:

*6 = Ein-/Ausschalten von Mute



Swinging Data

Der Weg zur Information Agenda



Agenda

Warum viele Daten für ein smartes Unternehmen wichtig sind

O.Hahn

Daten verwalten ist gut – Informationen nutzen ist besser

K.Steiger

Intuition, verlässliche Information, intelligente Entscheidung

W.Nimführ

Sicherheitslösungen für Datenbanken

W.Raunikar

Die Informationsstrategie für den Geschäftserfolg

W.Nimführ



Warum viele Daten für ein smartes Unternehmen wichtig sind

Olaf Hahn

IBM Business Development Executive



Explosionsartige Zunahme an Informationen

Volumen. 15 Petabyte

Menge der pro Tag neu generierten Informationen. Dies entspricht dem Achtfachen der Informationen in allen US-Bibliotheken.

200 Mrd.

Mehr als 200 Mrd. E-Mails werden jeden Tag versendet.

988 Exabyte

Menge der digitalen Informationen bis zum Jahr 2010 – dies entspricht einem Buchstapel von der Sonne bis zum Pluto und zurück.

Vielfalt. 80 %

Neue Daten mit unstrukturiertem Inhalt, hauptsächlich durch E-Mails, aber auch zunehmend durch Dokumente, Bilder, Video- und Audiodateien verursacht.

30 Mrd.

Bis zum Jahr 2010 werden weltweit bis zu 30 Mrd. RFID-Tags erstellt – für Produkte, Pässe, Gebäude und sogar bei Tieren.

\$ 5,7 Mio.

Bei jeweils 1.000 Fachkräften verliert ein Unternehmen pro Jahr \$ 5,7 Mio. durch die Umformatierung von Informationen für unterschiedliche Anwendungen.

Unternehmen müssen handeln

Datensilos verhindern
Transparenz

Informationslandschaften
Modernisieren

Unstrukturierte Daten
sind nicht auswertbar

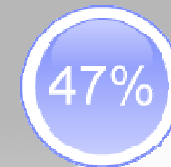
Konsistenz der
Informationsplattform
sicherstellen



Fehlende
Informationen

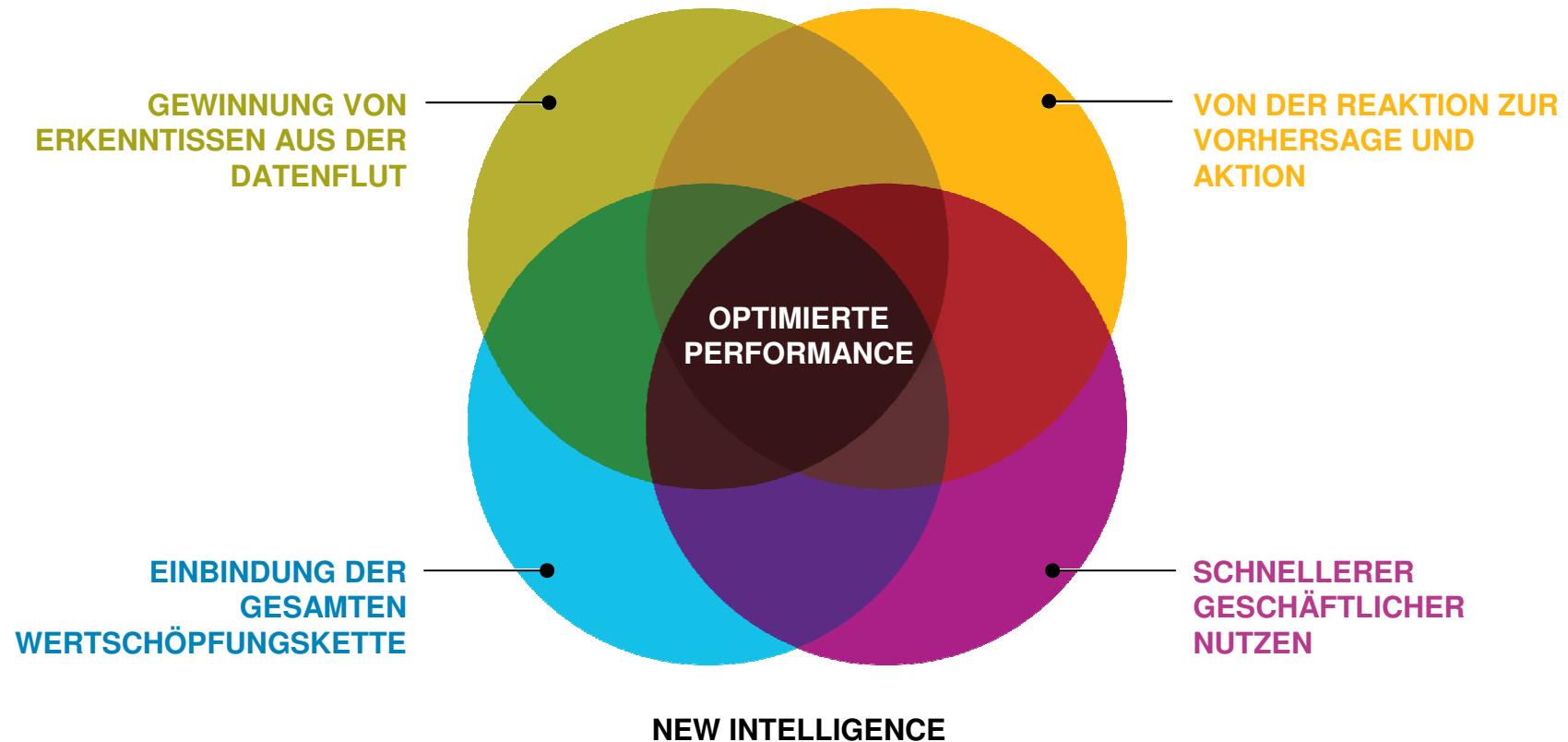


Falsche
Informationen



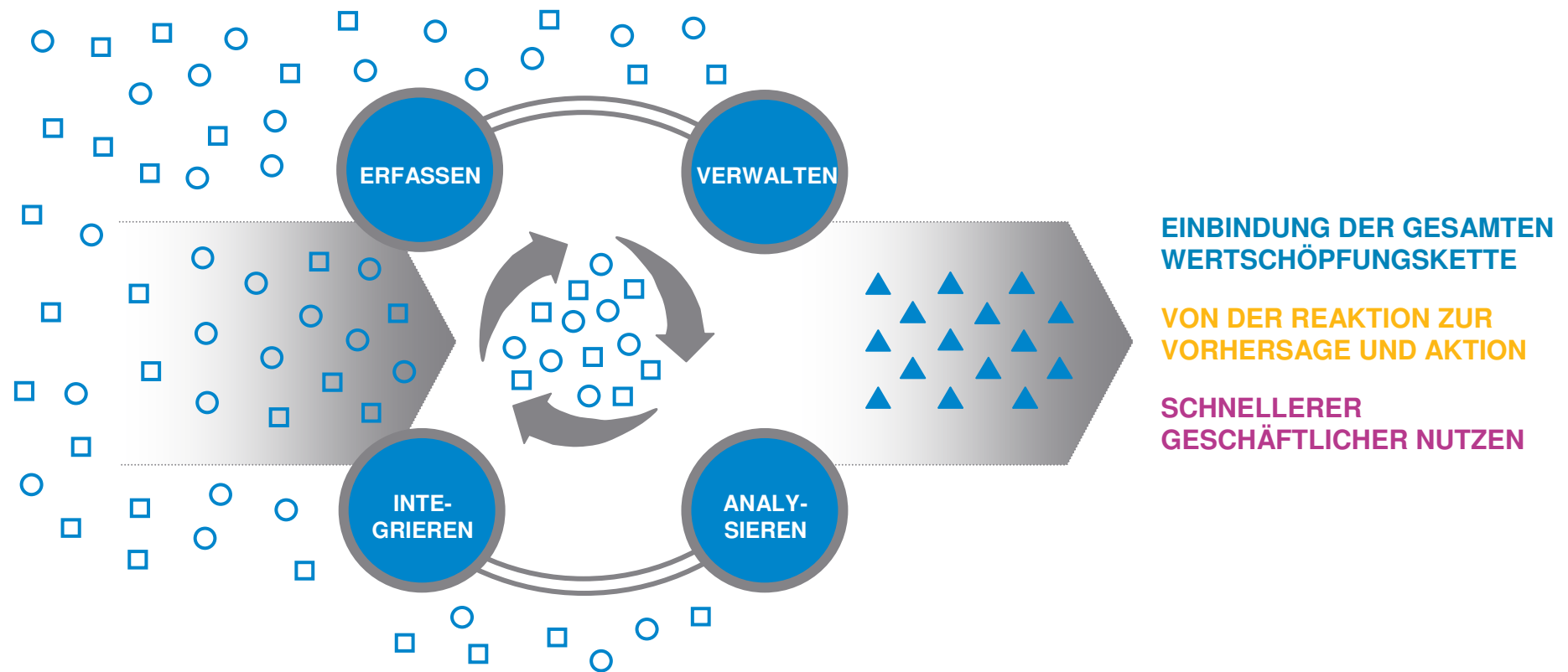
Kein
Vertrauen

New Intelligence bietet zukunftsorientierten Unternehmen völlig neue Möglichkeiten für die Optimierung von Geschäftsprozessen, die Interaktion und mehr Innovation.



Gewinnung von Erkenntnissen aus der Datenflut

Intelligente, integrierte Lösungen helfen, unzählbare Mengen an strukturierten und unstrukturierten Daten zu verwalten, zu schützen, zu verarbeiten und zu analysieren – tiefgreifende Erkenntnisse für mehr Innovation und Optimierung im Unternehmen.



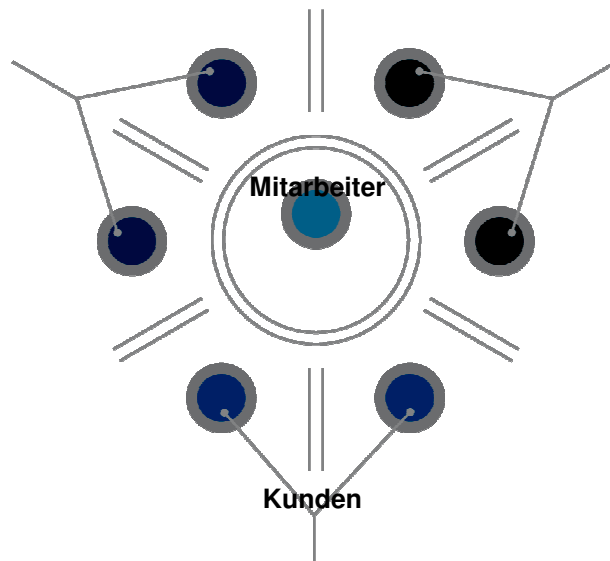
Einbindung der gesamten Wertschöpfungskette

Transparenz in jedem einzelnen Bereich der Wertschöpfungskette schafft ein Ökosystem, in dem Unternehmen kollektives Wissen erfassen und gemeinsam nutzen, online zusammenarbeiten und bessere Entscheidungen treffen können.

NIEDRIGE TRANSPARENZ

Lieferanten

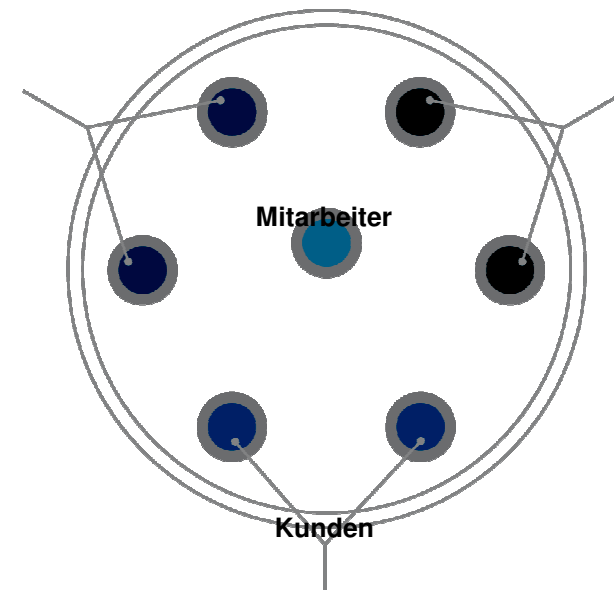
Partner



HOHE TRANSPARENZ

Lieferanten

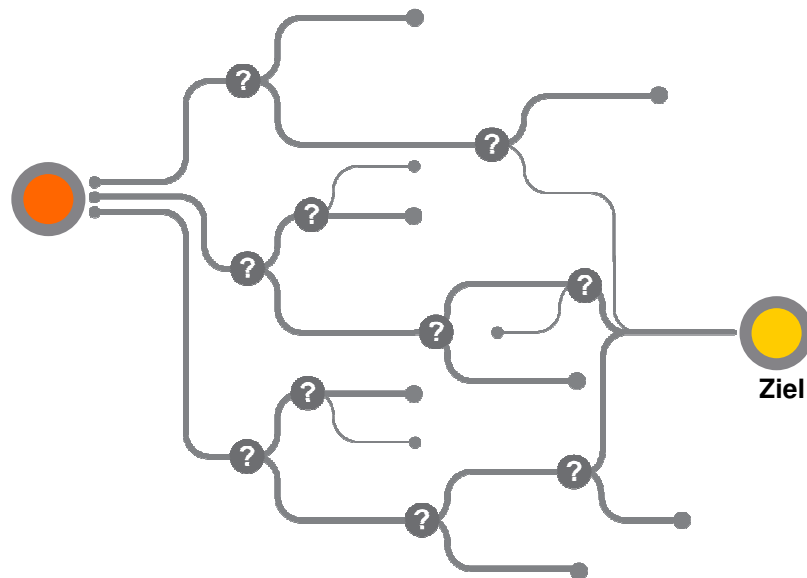
Partner



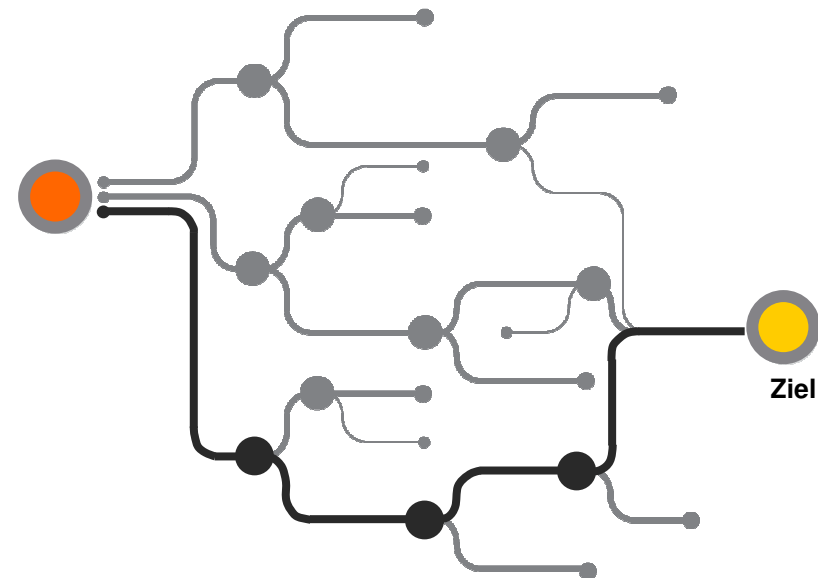
Von der Reaktion zur Vorhersage und Aktion

Die Anwendung von fortschrittlichen Analysetechniken auf die vorhandenen Informationsbestände ermöglicht präzise Prognosen, die Bewertung von Chancen und Risiken – und die Einleitung entsprechender Maßnahmen.

REAKTION



VORHERSAGE

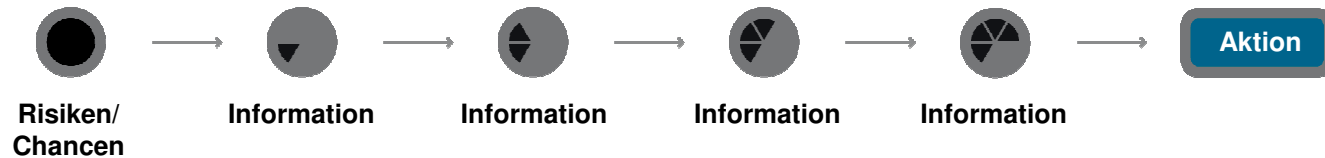


- ❓ Unerwarteter Entscheidungspunkt
- Prognostizierter Entscheidungspunkt

Schneller geschäftliche Vorteile erzielen

Schneller Handeln, Innovationen fördern und Geschäftsergebnisse optimieren durch zuverlässige und wertvolle Informationen.




IM LAUF DER ZEIT
ERFASSTE
INFORMATIONEN



ZEIT

SOFORTIGER
INFORMATIONSWERT



-  Hohe Zuverlässigkeit
-  Geringe Zuverlässigkeit
-  Informationswert

Wir stehen erst am Anfang: Eine intelligentere Welt hat noch viel mehr zu bieten.




- Wir sind auf dem Weg in ein **neues Zeitalter der globalen Integration** und Intelligenz in allen Bereichen: Wirtschaft, Gesellschaft – der gesamte Planet.
- New Intelligence bedeutet **nicht** einfach **noch mehr und tiefer gehende Details**. Ziel ist die Daten besser miteinander zu verknüpfen und somit **neue Erkenntnisse abzuleiten** bzw. **Innovation zu liefern**.
- Wir sind auf dem Weg **von der Reaktion zu Vorhersage** und ermöglichen damit auch **profunde Aktionen**.
- New Intelligence ist die Fähigkeit, Probleme zu lösen und Werte auf eine völlig neue Art und Weise zu schaffen.

Lassen Sie uns gemeinsam intelligentere Entscheidungen treffen
– für unseren Planeten.

Fragen ?

Hinweis:

**6 = Ein-/Ausschalten von Mute*



**Daten verwalten ist gut ...
... Informationen nutzen ist besser**

DI Kurt Steiger
IBM Enterprise Content Management



Herausforderungen durch Informationsflut

Wertvolle Geschäftsinformationen verbergen sich in einer Flut von Daten

- Schwierigkeit unter Zeitdruck die richtigen Information zu liefern
- Unstrukturierter Content ist nicht auswertbar
- Datensilos verhindern Transparenz
- Hoher Speicherbedarf durch Kopien
- Steigendes Risiko und Kosten für Rechtsfälle

**Alles
aufzubewahren
ist nicht die
Lösung
Menge, Duplikate,
nicht (mehr) relevante
Informationen**

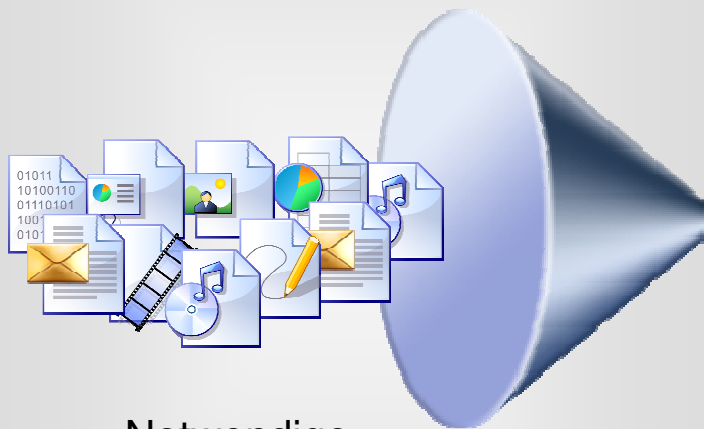
Keine Kontrolle – Hohe Recherchekosten – Hohes Risiko

IBM Content Collector

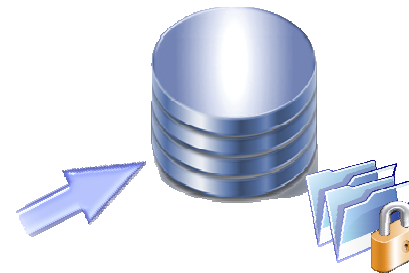
Erfassung und Klassifizierung relevanter Geschäftsinformationen

Bei einem Kunde lagen 1.200 Kopien desselben Dokuments in 5 unterschiedlichen Versionen, verteilt auf mehreren Datei Servern

Unstrukturierte, nicht verwaltete Inhalte



- Notwendige Geschäftsinformationen
- Nicht (mehr) relevante Informationen
- Mehrfach abgelegte Daten



Ausfiltern von nicht mehr benötigten Daten

IBM Content Collector

Einheitliche Erfassung und Klassifizierung

Reduktion der Storage Kosten bis zu 80%

IBM Classification Module

Ermöglicht inhaltsbezogene Entscheidung durch Kontext-Analyse



Anwendungen (e-Mail, DBs, DMS, etc.)

Eingabe

“Kollegen,
wir müssen klären, wie wir mit den
Jahresergebnissen umgehen und welche
Auswirkungen diese ggf. auf zukünftige
Investitionen haben werden. Wichtig ist
auch die **Veröffentlichung**, bevor die
Presse dies tut. Peter bekommt den Status
aus der **Entwicklung...**”

Vorschlag

Finanzen (92%)
Presse (89%)
F&E (32%)

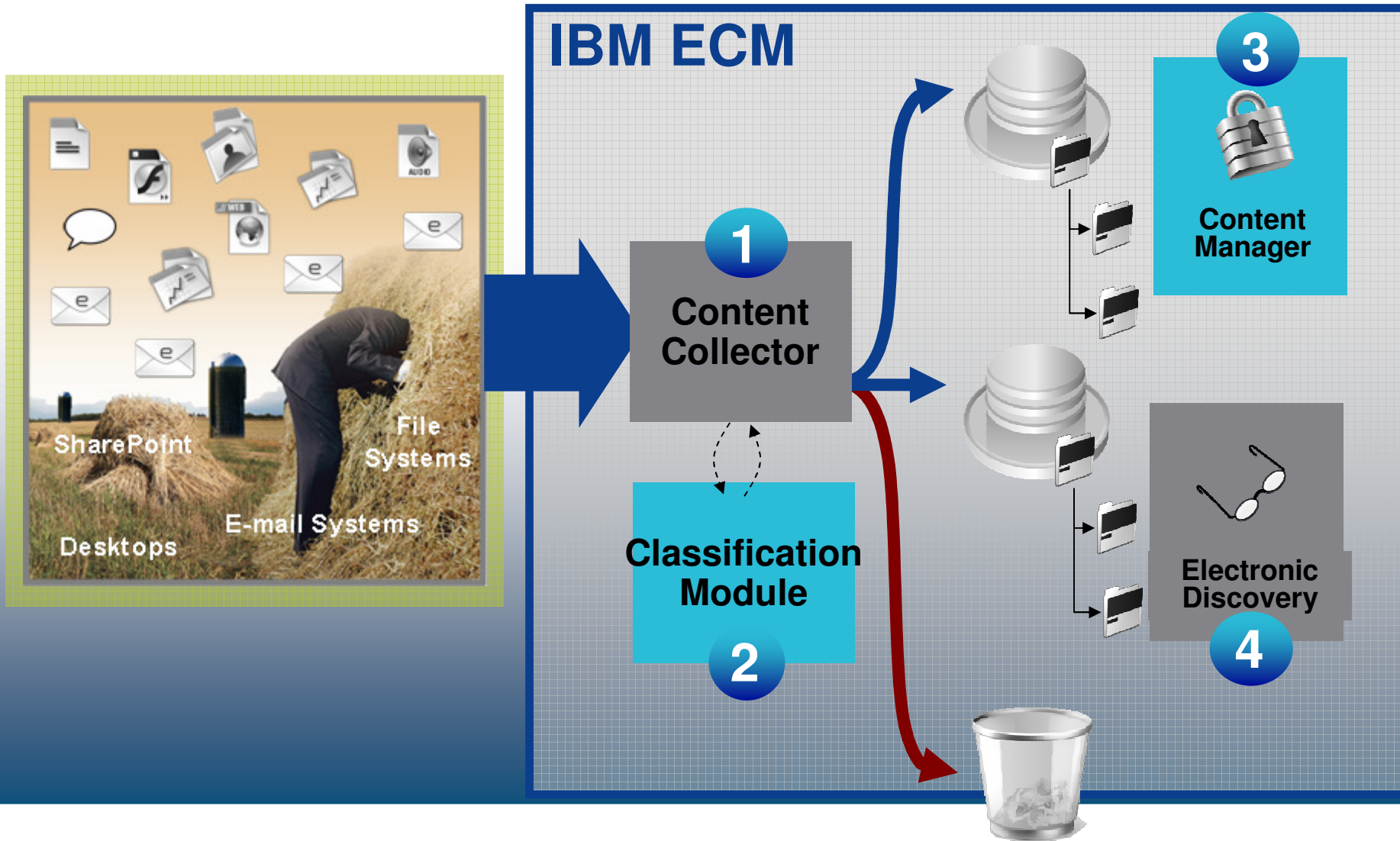
Feedback

Wunsch:
Finanzen

IBM Classification Module

Unstrukturierte Geschäftsinformationen nutzen

Wettbewerbsvorteile durch Wertsteigerung von vorhandenem Content



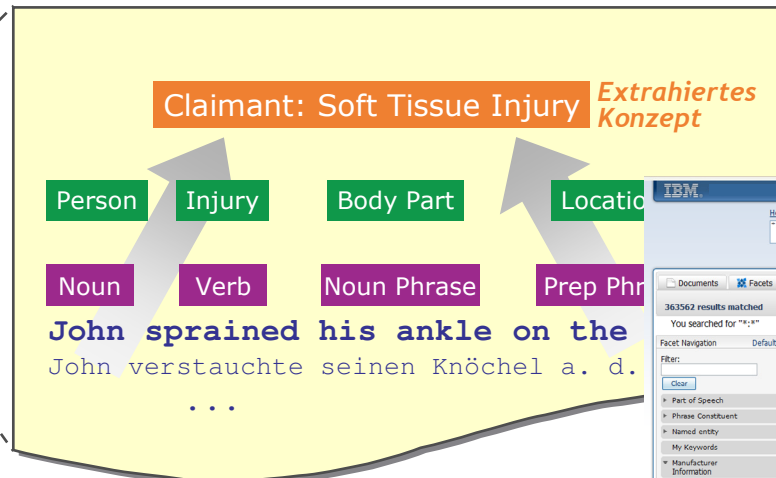
IBM Content Analytics

Liefert verbesserten Einblick in unstrukturierten Content



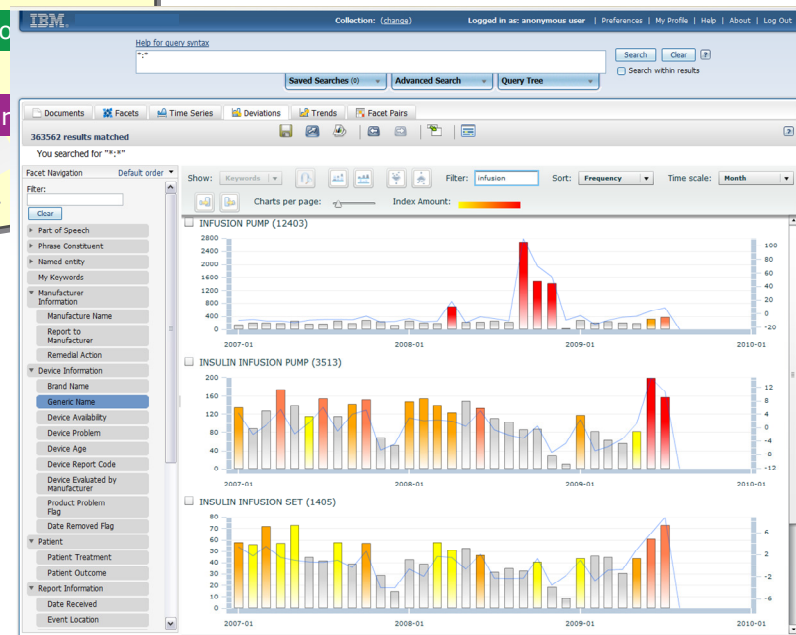
Datenquellen

- ECM
- Files
- Web
- DBMS
- ...



Analysierte Dokumente

Visualisierung



Fragen ?

Hinweis:

**6 = Ein-/Ausschalten von Mute*



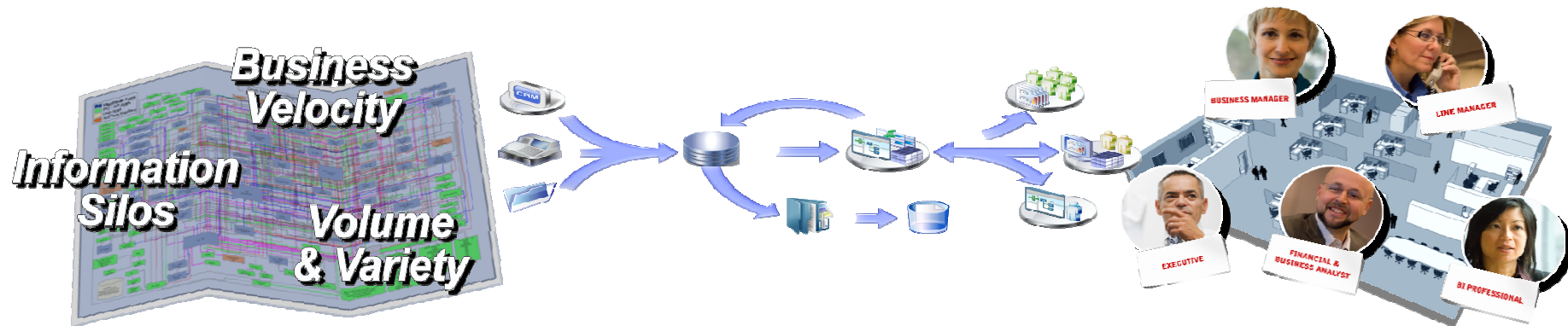
Intuition, verlässliche Information, intelligente Entscheidung

DI Wolfgang Nimführ

IBM Executive Consultant Information Agenda



Komplexität der Information - Ausgangslage



Liefern von **verlässlicher Information** aus fragmentierten, heterogenen Systemen mit dem **benötigten Volumen** und der **benötigten Geschwindigkeit**.

Informationsquellen

Adressieren der Nachfrage nach **relevanter Information** zum **richtigen Zeitpunkt** am **richtigen Ort** für alle **Nutzergruppen**

Informationsnutzer

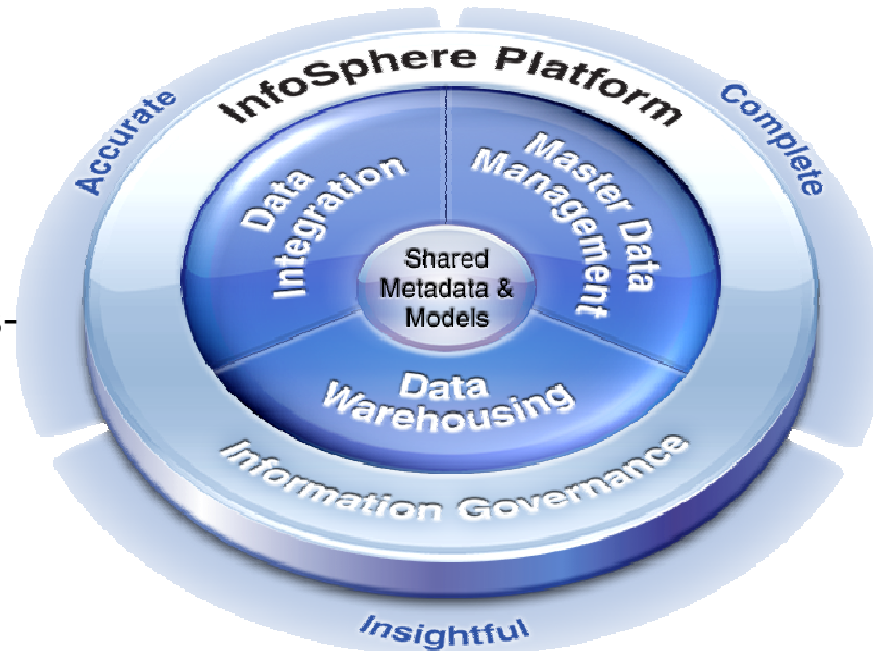
Ziel: Wie kann ich es erreichen, dass jeder Anwender mit hochwertiger und verlässlicher Information versorgt wird, um bessere Unternehmensergebnisse zu gewährleisten?



Verlässliche Information für das gesamte Unternehmen

Schnellere, bessere
Business Intelligence

Vereinfachen der
Komplexität von
Informationsintegrations-
projekten



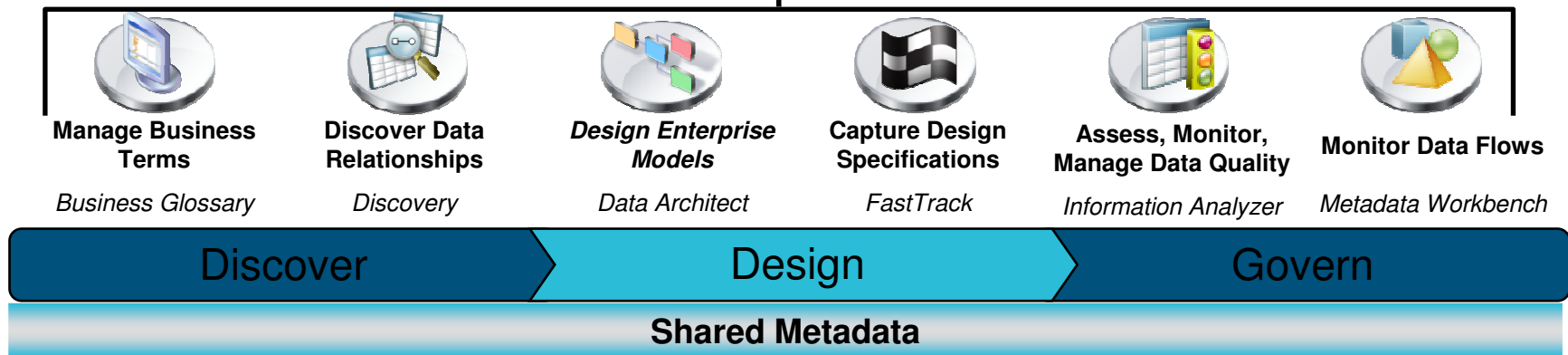
Eine gesamtheitliche
Sicht des
Unternehmens

Erschließen, designen
und verwalten ihrer
Daten

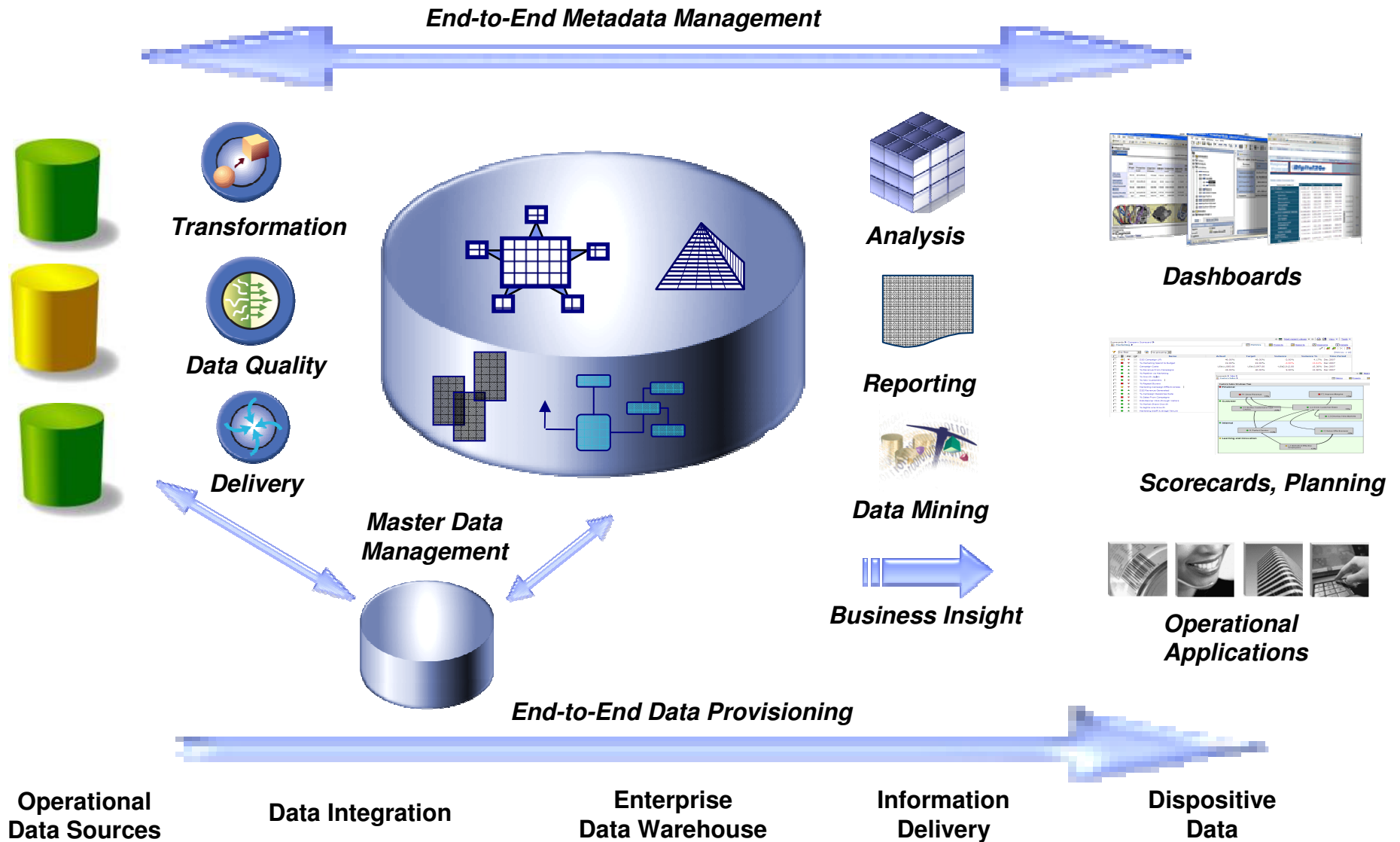
InfoSphere Foundation Tools



InfoSphere Foundation Tools



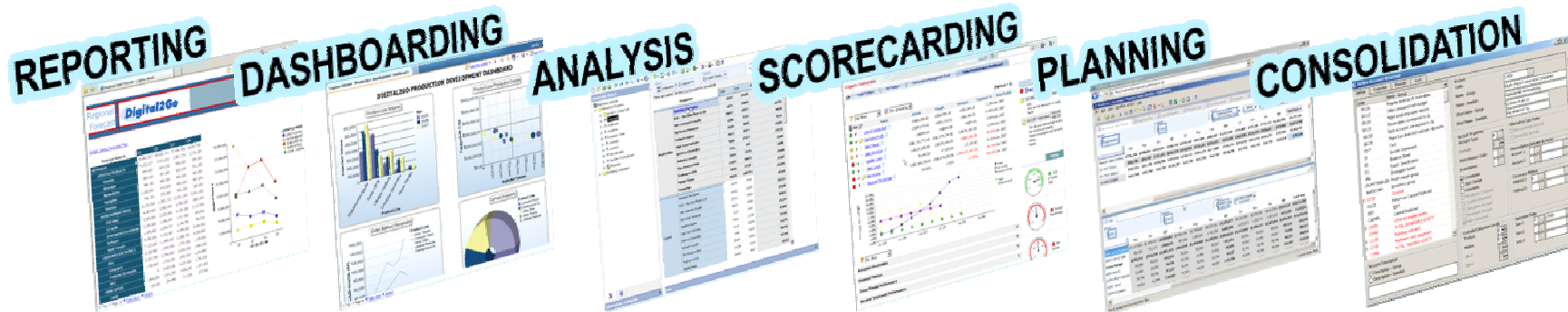
Beispiel Data Warehouse Architektur





Alle Funktionalitäten für Performance Management

IBM COGNOS 8 v4



Predictive Analytics & Analysis

- Data Mining
- Predictive Analytics
- Statistik
- Datenerhebungen
- Befragungen
- Text Mining
- Web Analysen



Fragen ?

Hinweis:

**6 = Ein-/Ausschalten von Mute*



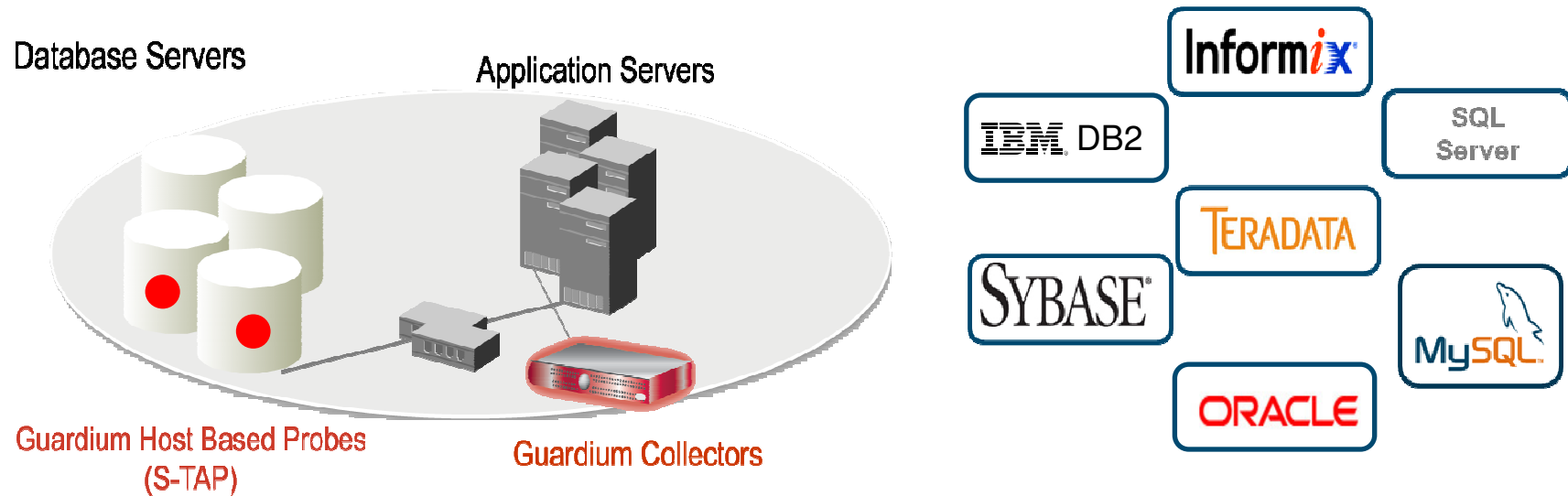
Sicherheitslösungen für Datenbanken

Wilfried Raunika

Vertrieb, Information Management

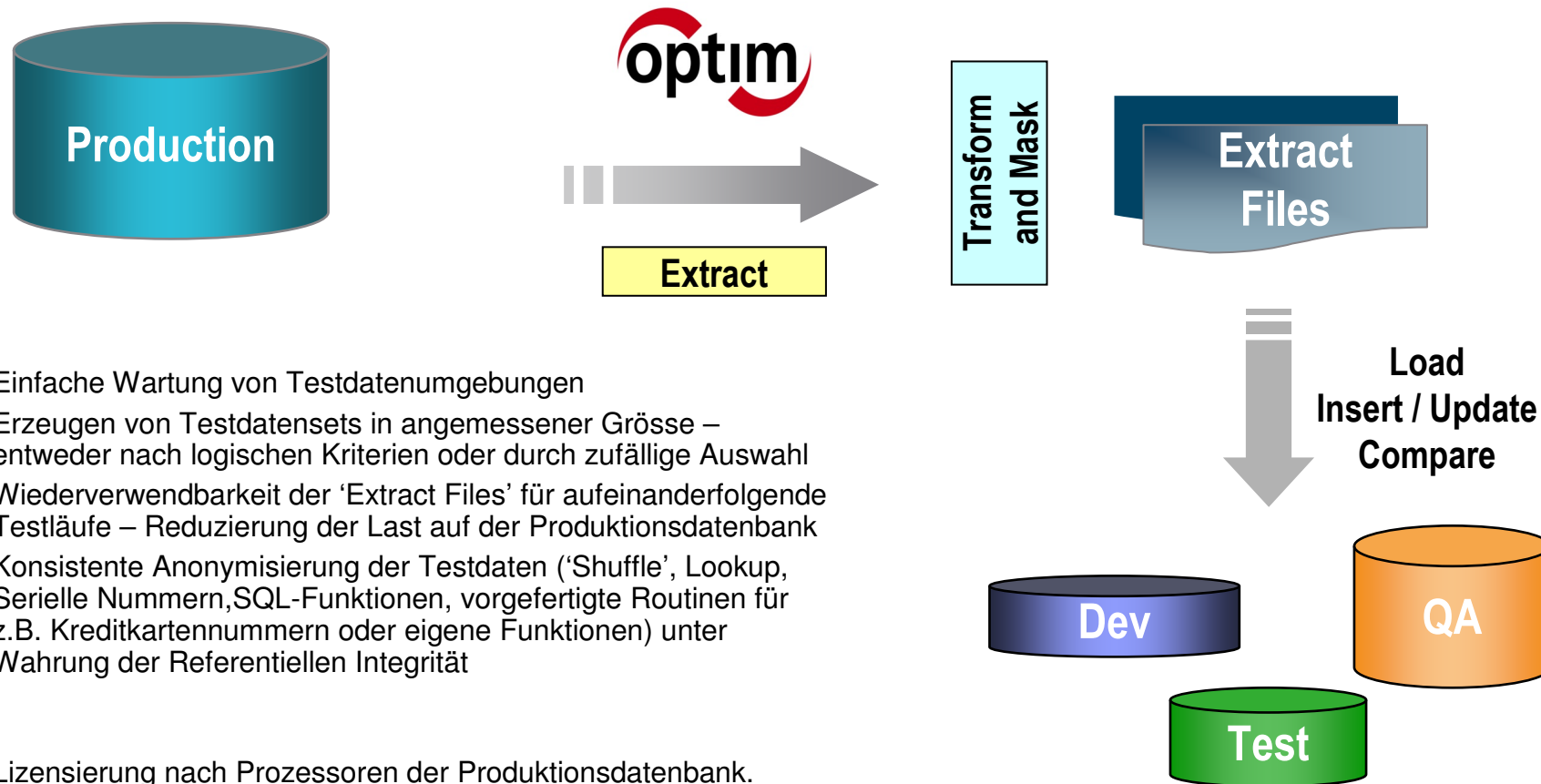


Guardium Real-Time Database Monitoring



- Nicht-Invasive Architektur
 - Ausserhalb der Datenbank
 - Minimaler Impact auf Performance (2-3%)
 - Keine Änderung an Datenbanken / Anwendungen
- Erfasst alle gängigen relationalen Datenbanken
- Kann Anforderung aus App Servern auf individuelle User zurückführen – SAP, etc.
- Als Appliance oder VM-Image
- Forciert “separation of duties (SoD)”
- Baut nicht auf den Datenbanklogs auf (welche manipuliert werden können)
- Granulare, Durchsetzung von Regeln, granulares Reporting
 - *Wer ? Was ? Wann ? Wie ?*
 - Automatisiertes Compliancereporting, Bestätigungen und Eskalationen (SOX, PCI, NIST, etc.)


IBM Test Data Management



Fragen ?

Hinweis:

**6 = Ein-/Ausschalten von Mute*



**Wie man Daten zu einem intelligenten Ganzen
zusammenfügt – die Informationsstrategie für den
Geschäftserfolg**

DI Wolfgang Nimführ

IBM Executive Consultant Information Agenda



Die Herausforderungen sind nicht neu



Sources: IBM & Industry Studies,
 IBM BAO for intelligent Enterprise study, 2009
 IBM CIO Survey, June 19, 2007
 Accenture survey, January 04, 2007

47%

der Benutzer haben
kein Vertrauen
 in Ihre Informationen



Informationssilos

59%

der Manager **übersehen**
 Informationen, die sie
 hätten verwenden sollen



Volumen und Vielfalt

42%

der Manager verwenden
falsche Informationen
 einmal pro Woche



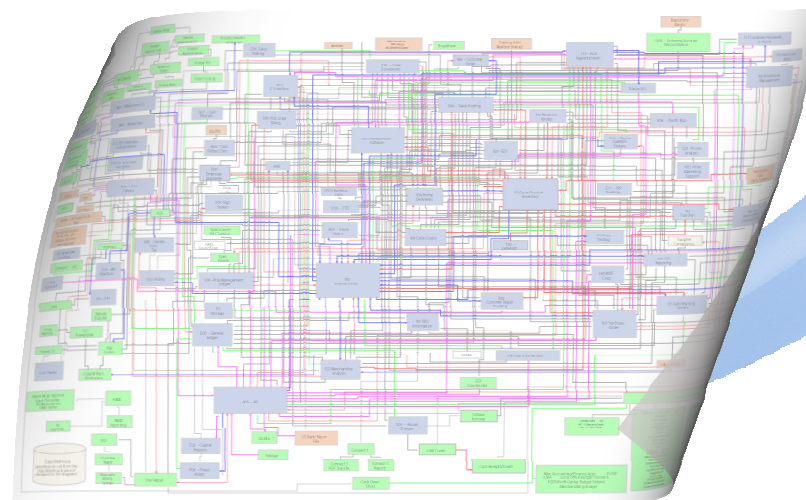
Geschwindigkeit

IBM investiert in Informationsmanagement seit über 25 Jahren...

Value



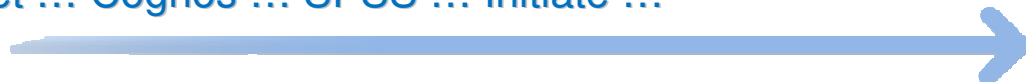
**Data & Content
to Run the Business**



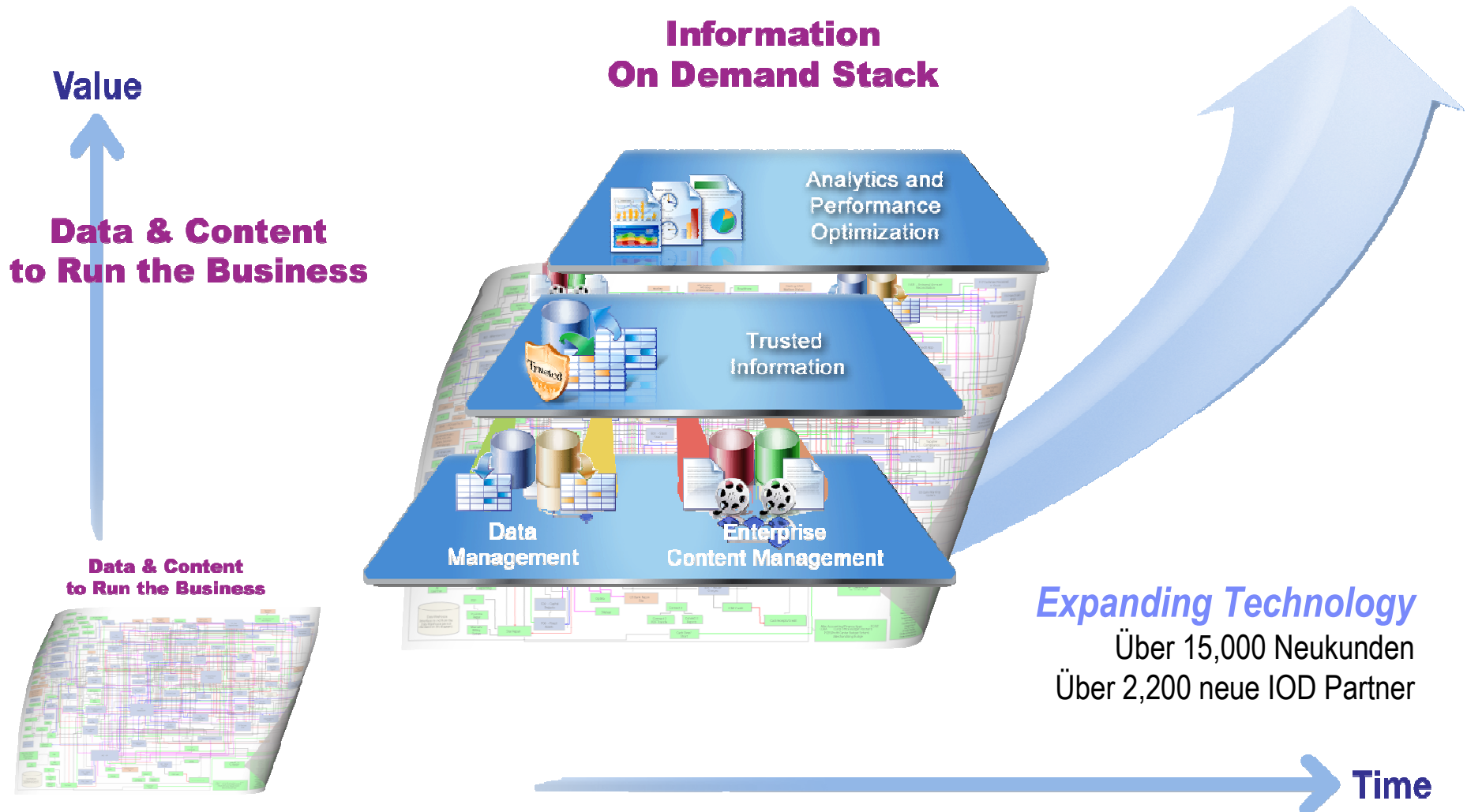
*An Innovative
Foundation*

... DB2 ... IMS ... Informix ... SolidDB ...
... FileNet ... Cognos ... SPSS ... Initiate ...

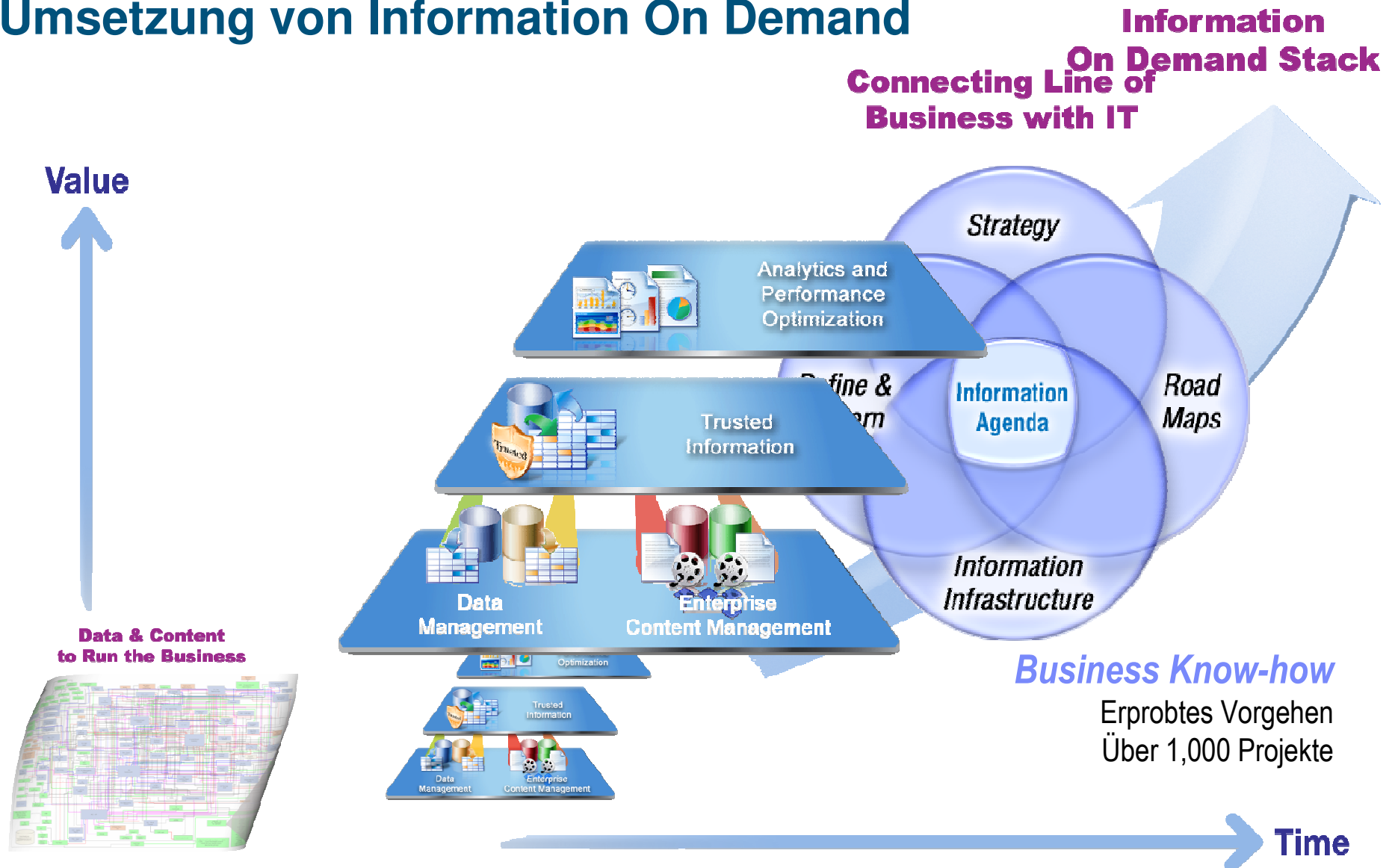
Time



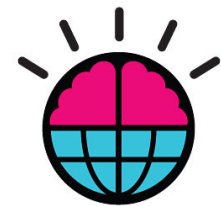
IBM hat vor 5 Jahren die Information On Demand Strategie gestartet ...



Die Information Agenda ist eine Strategie zur Umsetzung von Information On Demand



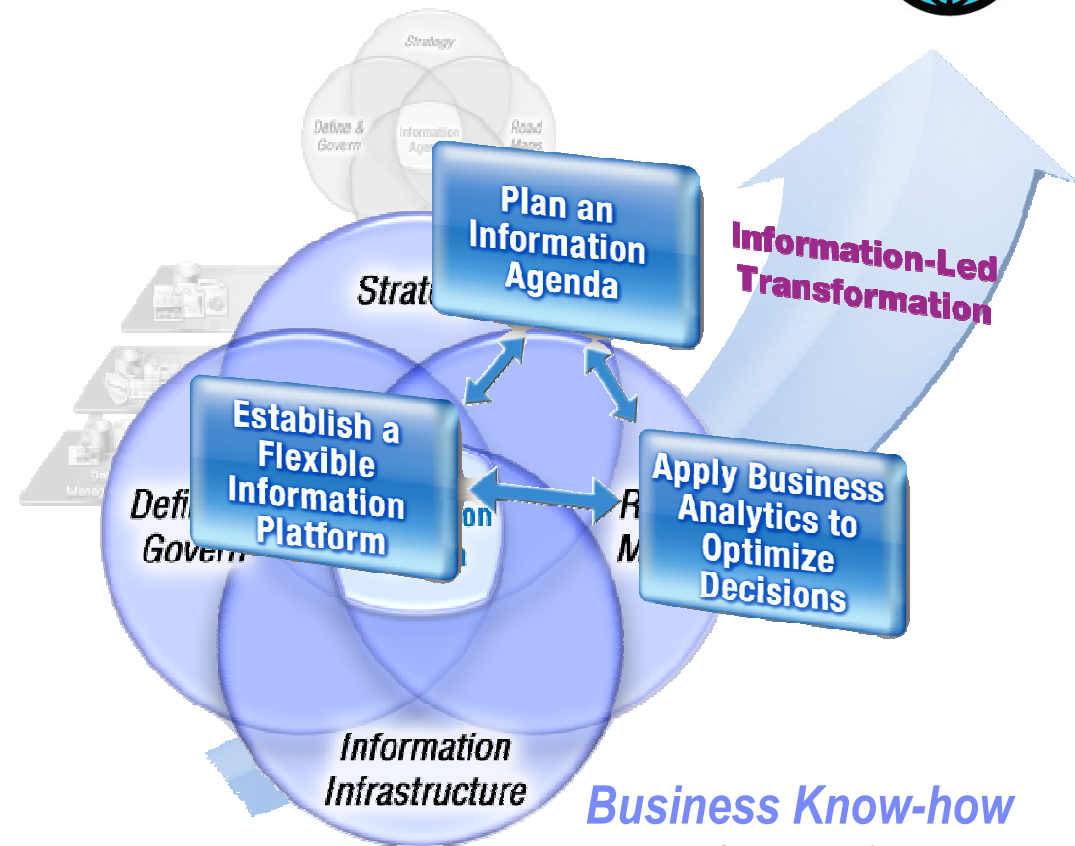
Information Management ist führender Teil von Smarter Planet New Intelligence



Value



An Industry Context & Technology Innovation to Accelerate the Journey



Business Know-how

Strategie & Wandel

4,000 spezialisierte Consultants



with Information & Analytics

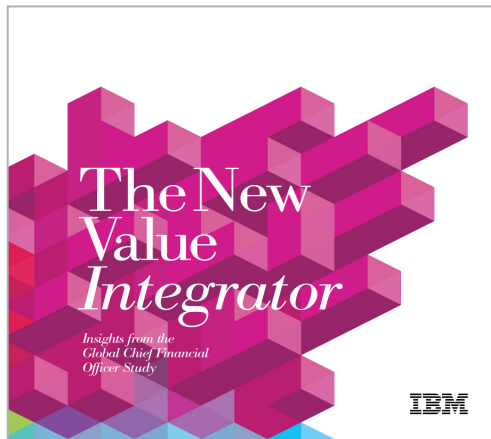


Time

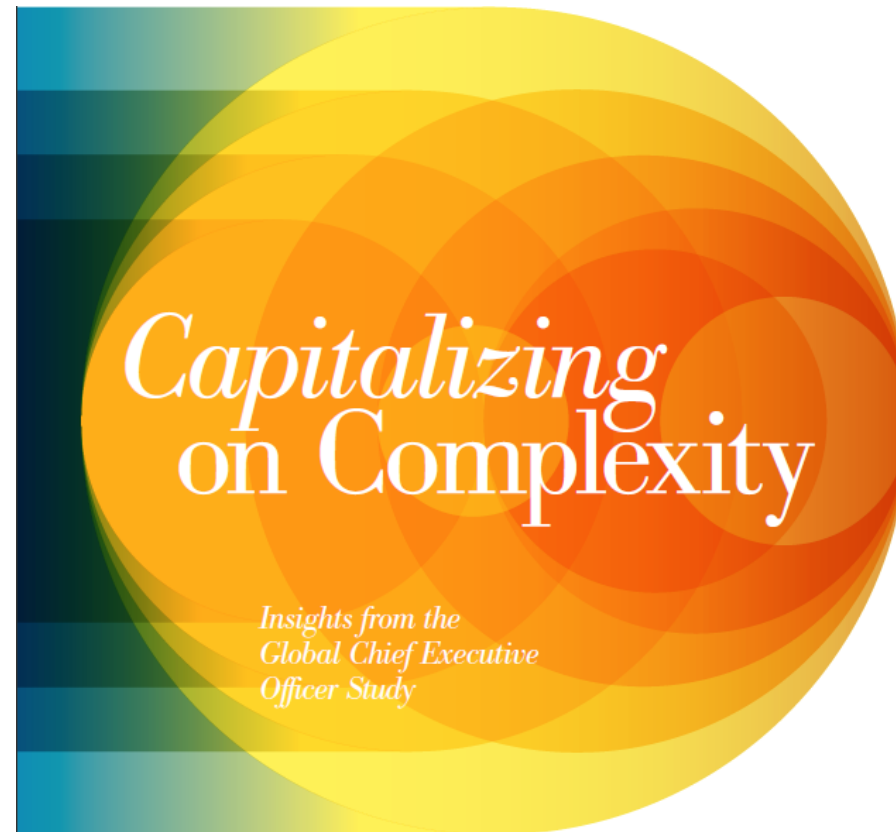
Aktuelle Studien bestätigen den Bedarf für strategisches Informationsmanagement



CIO Study 2009

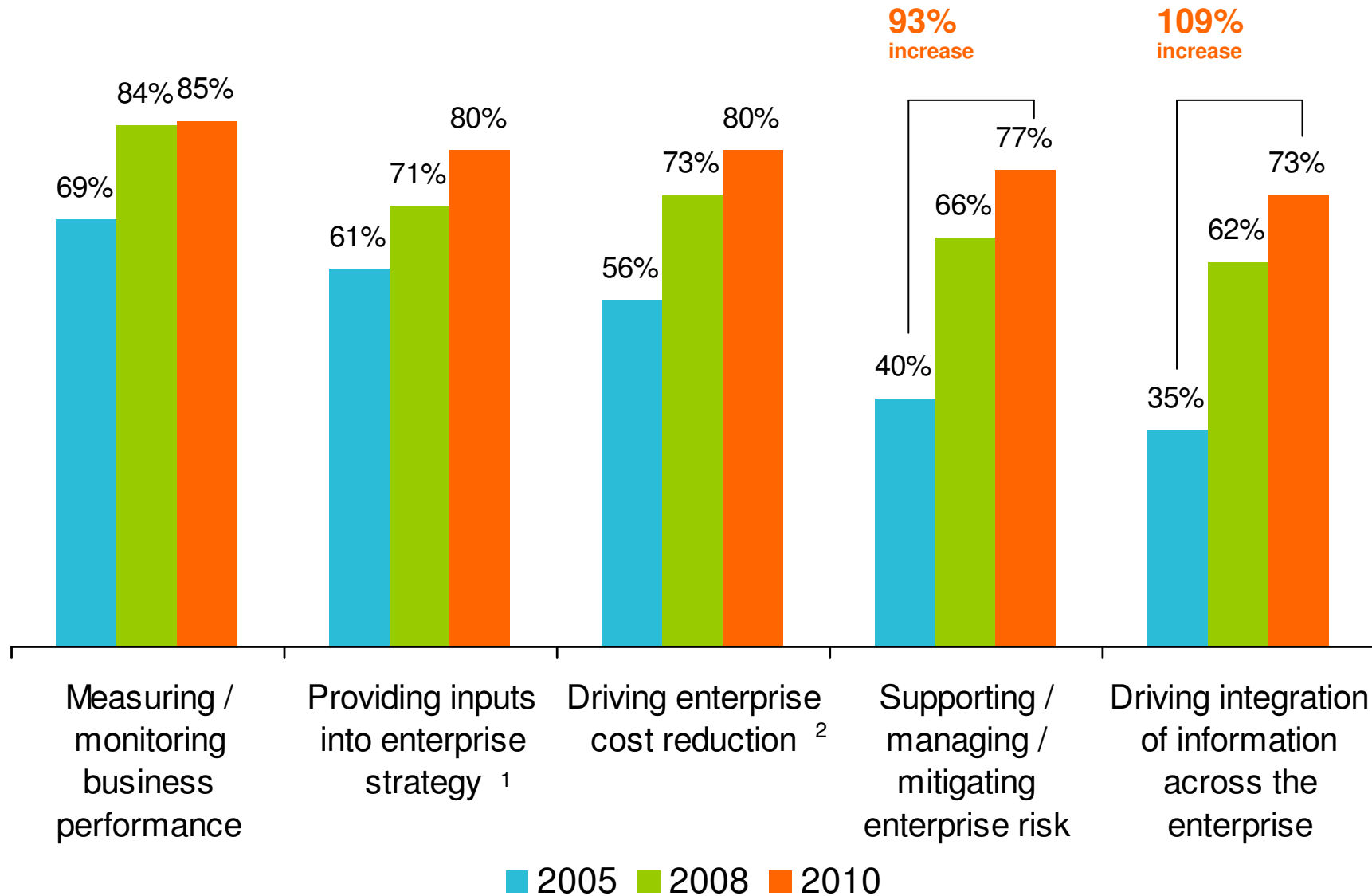


CFO Study 2010



CEO Study 2010

Die wichtigsten 5 Ergebnisse der Studien



Die Information Agenda ist ein wohldefiniertes Vorgehen mit konkreten Ergebnissen in jeder Phase



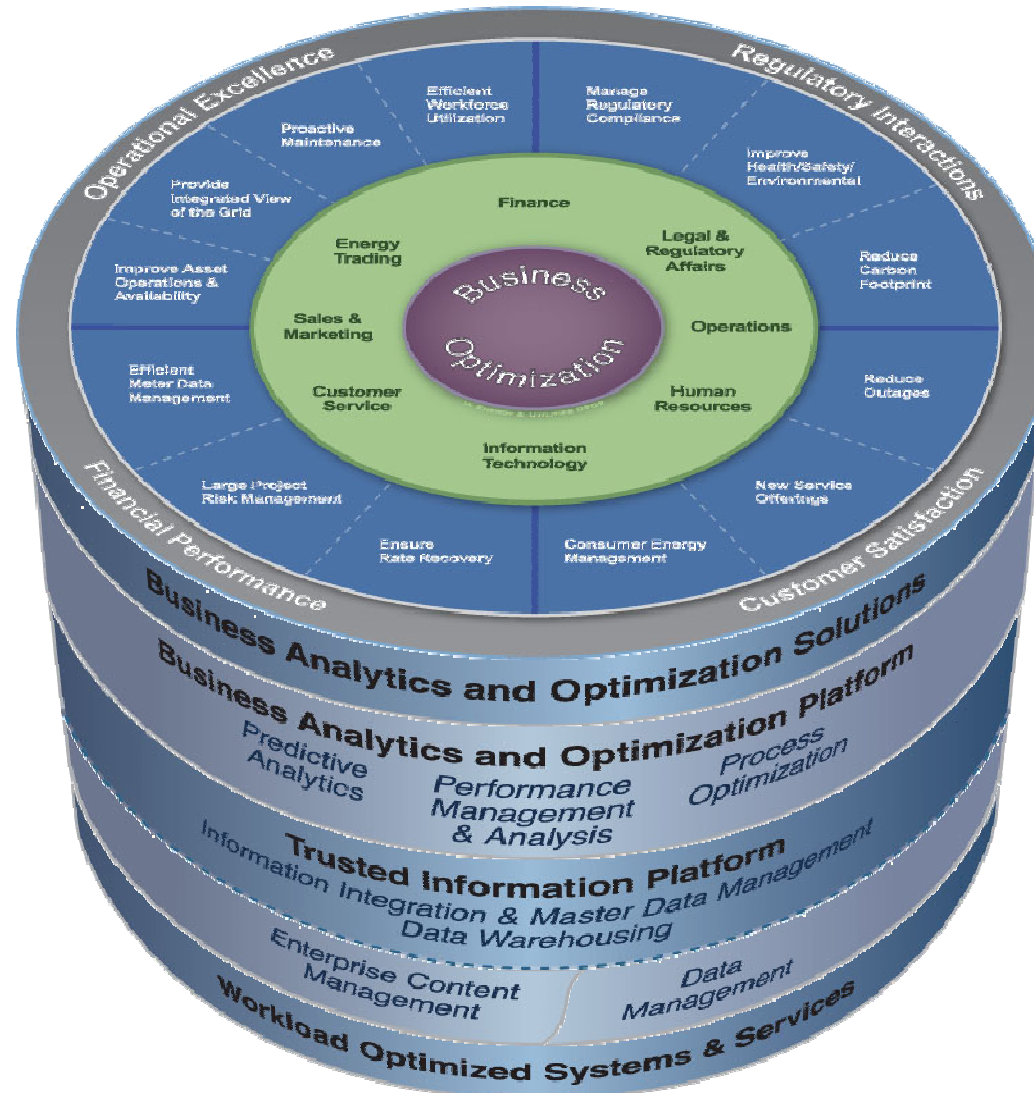
Ziel	Dauer	Aktivität	Ergebnisse
Den Wert der Information Agenda verstehen und zustimmen	1 Tag	<ul style="list-style-type: none"> Review IA objective and value with senior sponsor 	<ul style="list-style-type: none"> Industrie POV Präsentation Kunden Case Studies White Papers
Aufbau einer IA Vision und einer High Level "Roadmap"	1 -- 5 Tage Vorort 2 – 4 Wochen off Site	<ul style="list-style-type: none"> IM Assessment IA Vision Exercise IA Business Benefits IA Roadmap Erstellung 	<ul style="list-style-type: none"> Readiness Assessment Key IM Initiative Business Benefits Referenz Architektur Roadmap
Identifizieren und Ausarbeiten eines initialen IOD Projektes	1-4 Wochen	<ul style="list-style-type: none"> Definition Projekt Skizzieren Zukunfts Architektur Evaluieren and auswählen Software Projektplan Detaillieren Projekt Business Value Assessment 	<ul style="list-style-type: none"> Lösungs Architektur Technische Architektur POC / POT demo Business Value Assessment Projektplan Sizing and estimate

Die Information Agenda verbindet IT- und Line-of-Business-Vertreter, um Empfehlungen zu entwickeln, die Auswirkung auf das Geschäft haben und mit den Unternehmenszielen einhergehen

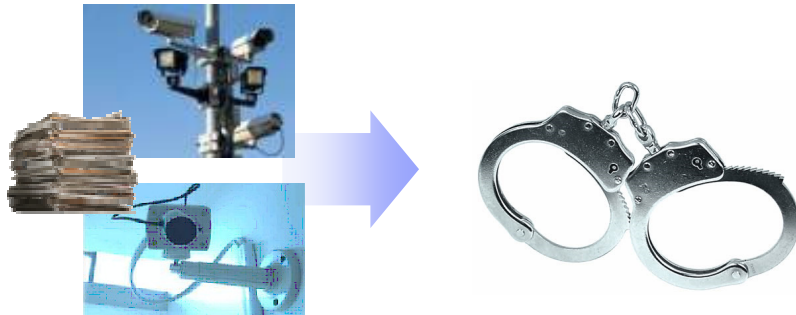
Die Information Agenda ist für 18 verschiedene Industrien verfügbar



Die Information Agenda umfasst das gesamte Portfolio von Information Management Software



Auswahl von internationalen Referenzprojekten



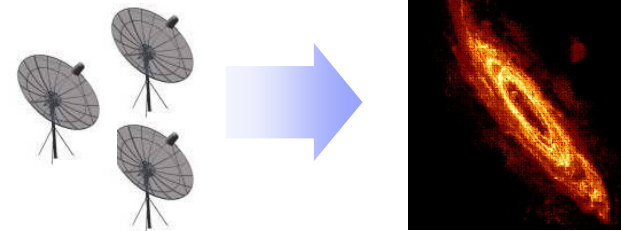
Öffentlicher Bereich



Finanzdienstleister

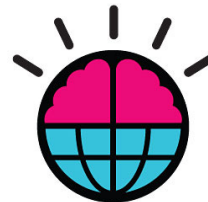
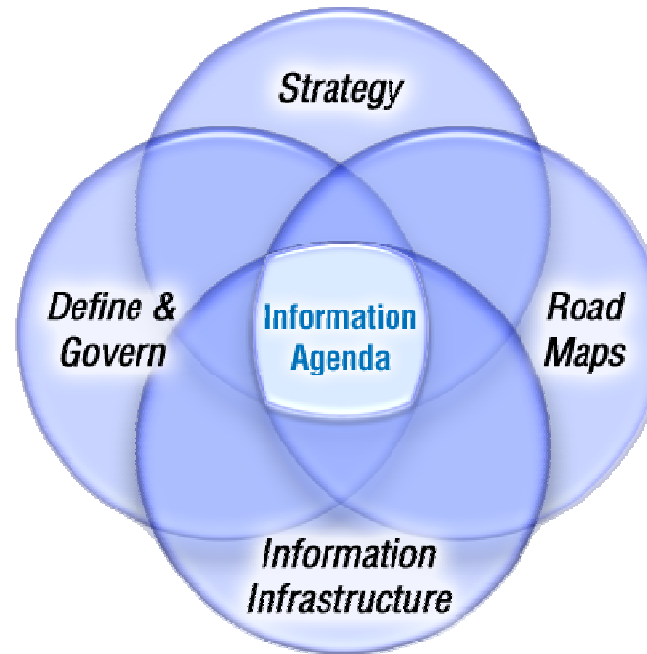


Gesundheitswesen



Forschung

Planen heißt profitieren mit Information Agenda und smarter IBM Information Management Software



Smarter Planet New Intelligence

Fragen ?

Hinweis:

**6 = Ein-/Ausschalten von Mute*



Swinging Data

Der Weg zur Information Agenda

Danke für die Teilnahme!

