

IBM BusinessConnect
Vernetzter, intelligenter und informierter denn je



Smarter Analytics



IBM BusinessConnect
Vernetzter, intelligenter und informierter denn je



Erfolgreicher agieren mit IBM Smarter Analytics

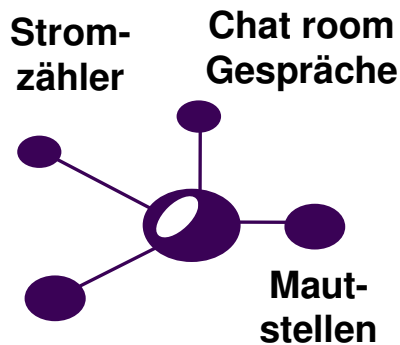
Kai Zeller, Technical Sales & Solutions – Business Analytics



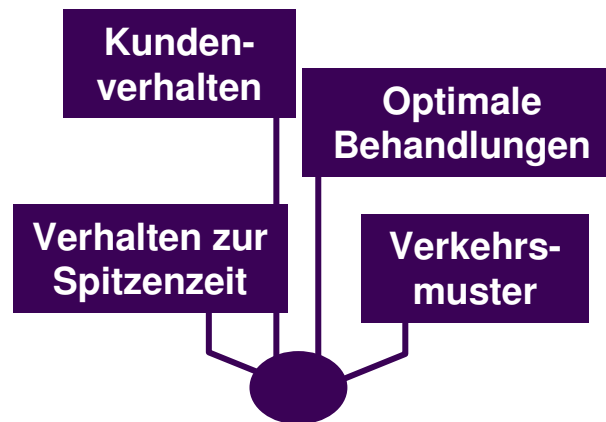
Heute ist nahezu alles instrumentalisiert - eine Explosion neuer Informationen



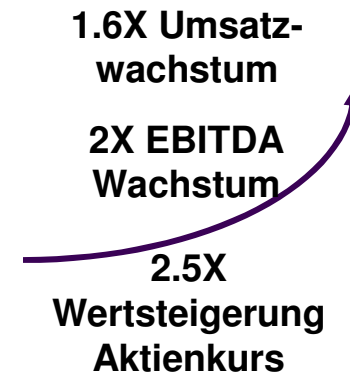
Quellen sind zunehmend verbunden, erlauben Zugriff auf wertvolle Informationen



Analysierbare Informationen, um zu verstehen, was passiert und zu prognostizieren, was passieren wird



Verschafft neue Erkenntnisse, neue Möglichkeiten und bessere Ergebnisse



Key Trends beeinflussen den Bedarf und die Dringlichkeit für Analytik



1 Aufkommen von Big Data Analytics



65%

65% der Unternehmen nutzen Big Data noch nicht für ihren geschäftlichen Vorteil

2 Steigende Kunden-erwartungen



84%

84% der Konsumenten stützen ihre Kaufentscheidungen auf Soziale Netzwerke

3 Zunehmender Druck, mehr mit weniger zu erledigen



32%

Organisationen, welche Advanced Analytics einsetzen, erzielen bis zu 32% höhere Renditen auf das investierte Kapital

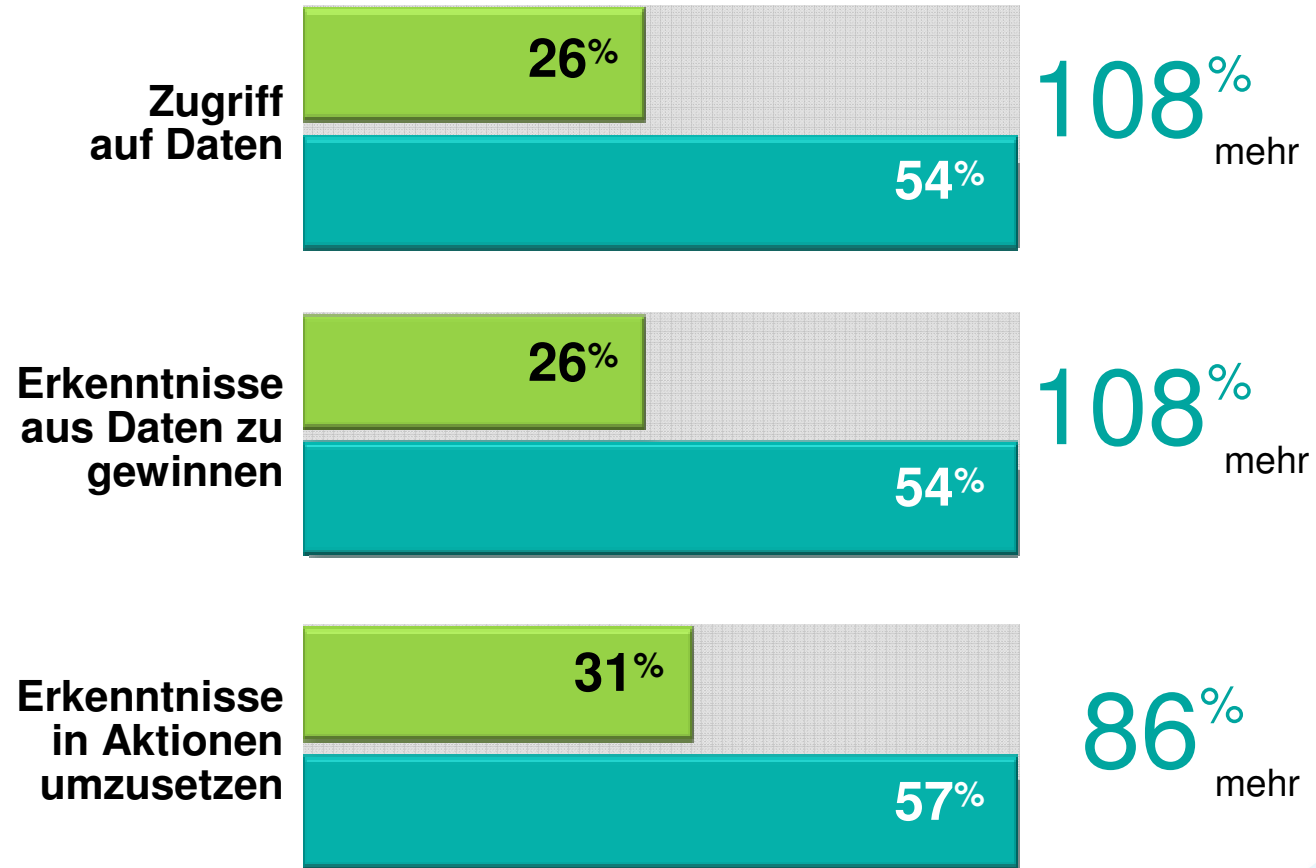


Erfolgreiche Unternehmen weisen hohen "Analytics Quotient" auf



% der CEO's
welche glauben,
dass ihre
Organisation
erfolgreich Nutzen
aus Daten zieht

■ Underperformers
■ Outperformers



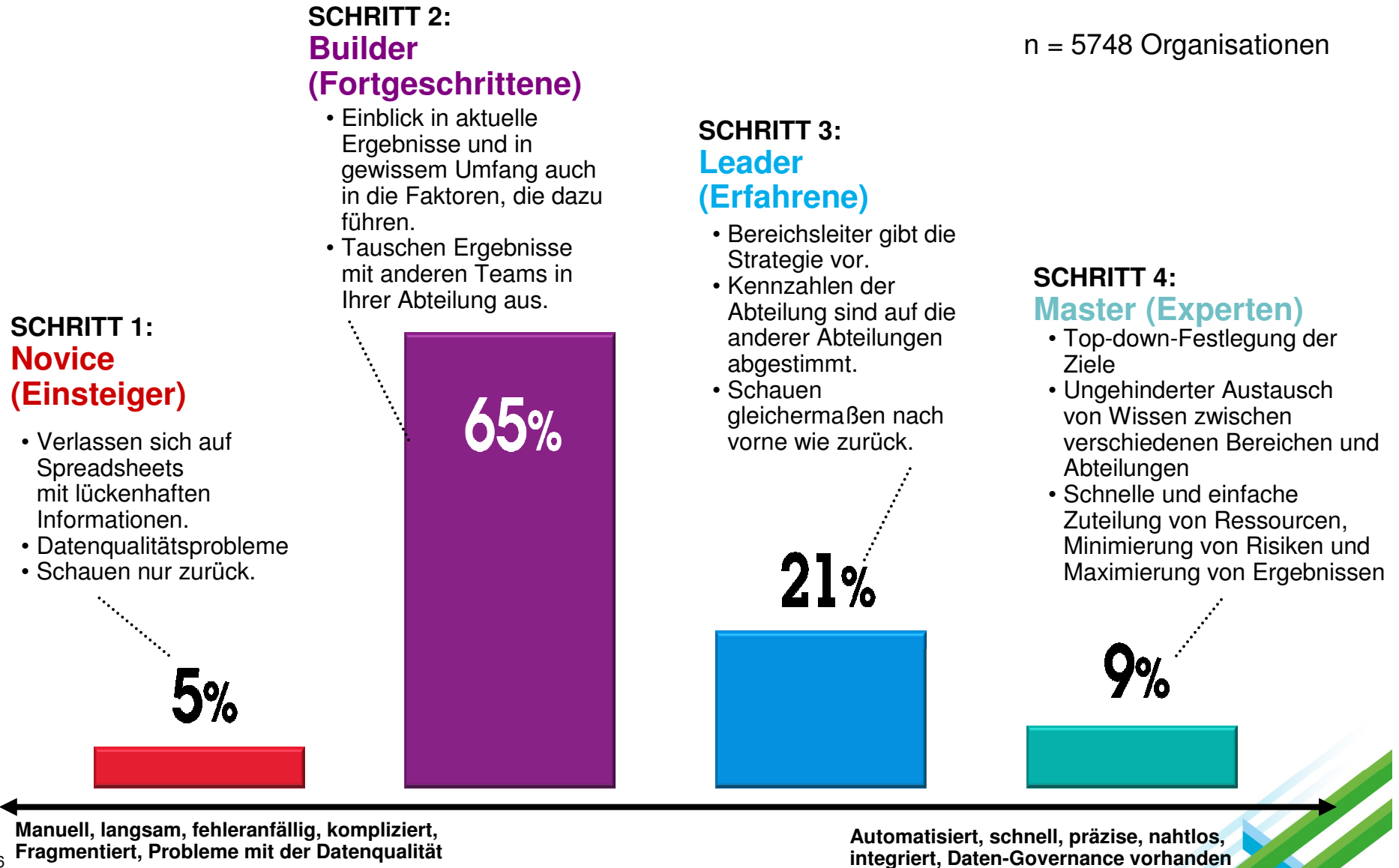
Source: IBM CEO Study, 2012. Q22 "How good is your organization at driving value from data? [Today]" (n=631 to 636)



Wo stehen Unternehmen auf der "Analytics Journey"?



n = 5748 Organisationen



“Analytic-driven Companies” unterscheiden sich durch die Fähigkeit der Nutzung von ...

allen Informationen

- Transaktionsdaten
- Applikationsdaten
- Maschinendaten
- Social Media Daten
- Enterprise content

allen Perspektiven

- Vergangenheit (historisch, aggregiert)
- Gegenwart (real-time)
- Zukunft (predictive)

allen Personen

- alle Abteilungen
- Experten und Sachbearbeiter
- Executives und Mitarbeiter
- Partner und Kunden

allen Entscheidungen

- große und kleine
- strategische und taktische
- Routinen und Ausnahmen
- manuell und automatisiert



... und fokussieren auf high-value Initiativen in wichtigen Geschäftsbereichen



1

Kunde



Beispiele

- Erweiterte Kundensegmentierung
- Stimmungsanalysen nutzen (Sentiments)
- Abwanderungsquote reduzieren (Churn)

2

Finanz



- Rollierende Planung und Forecasting
- Automatisierung von Finanz- und Management-Reporting
- Transparenz, Erkenntnisse und Kontrolle verbessern

3

Risiko



- Risikobewusste Entscheidungen treffen
- Financial und Operational Risks managen
- Compliance-Kosten reduzieren

4

Betriebs-
effizienz

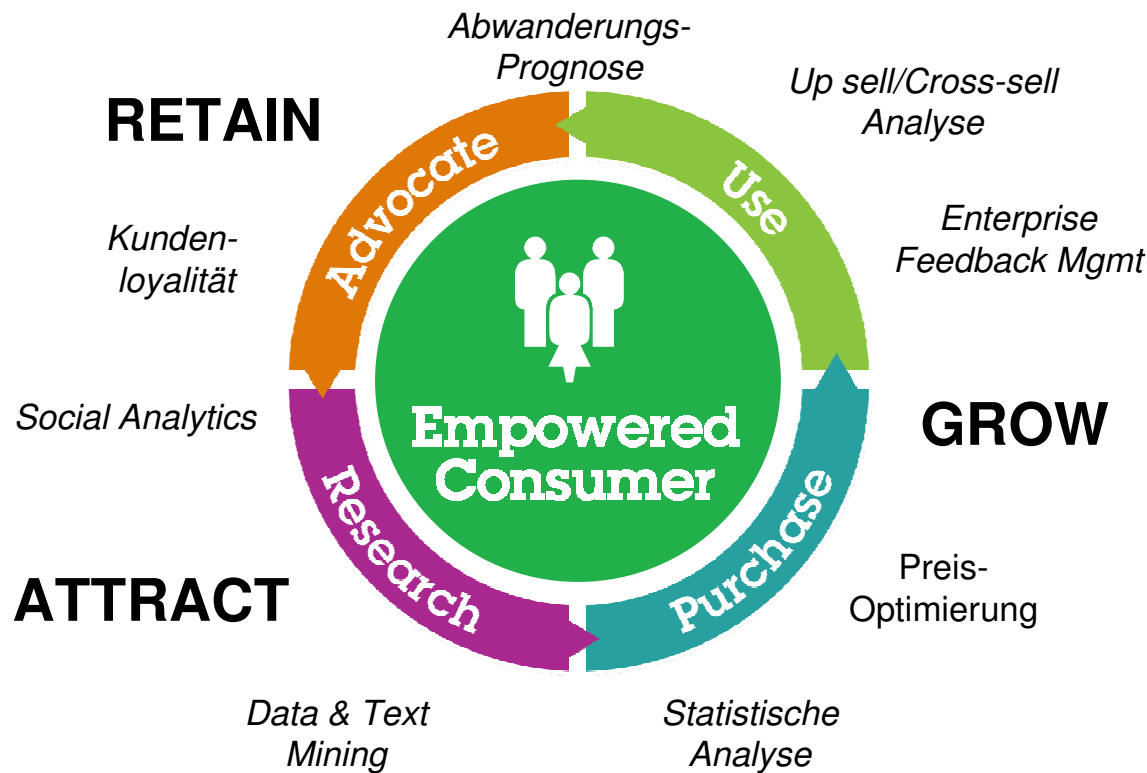


- Supply chain optimieren
- Predictive maintenance etablieren
- Betrugsbekämpfungsprozesse optimieren



IBM Customer Analytics

liefert umsetzbare Erkenntnisse, um Kunden zu gewinnen, auszubauen und zu behalten



Smarter customer insights

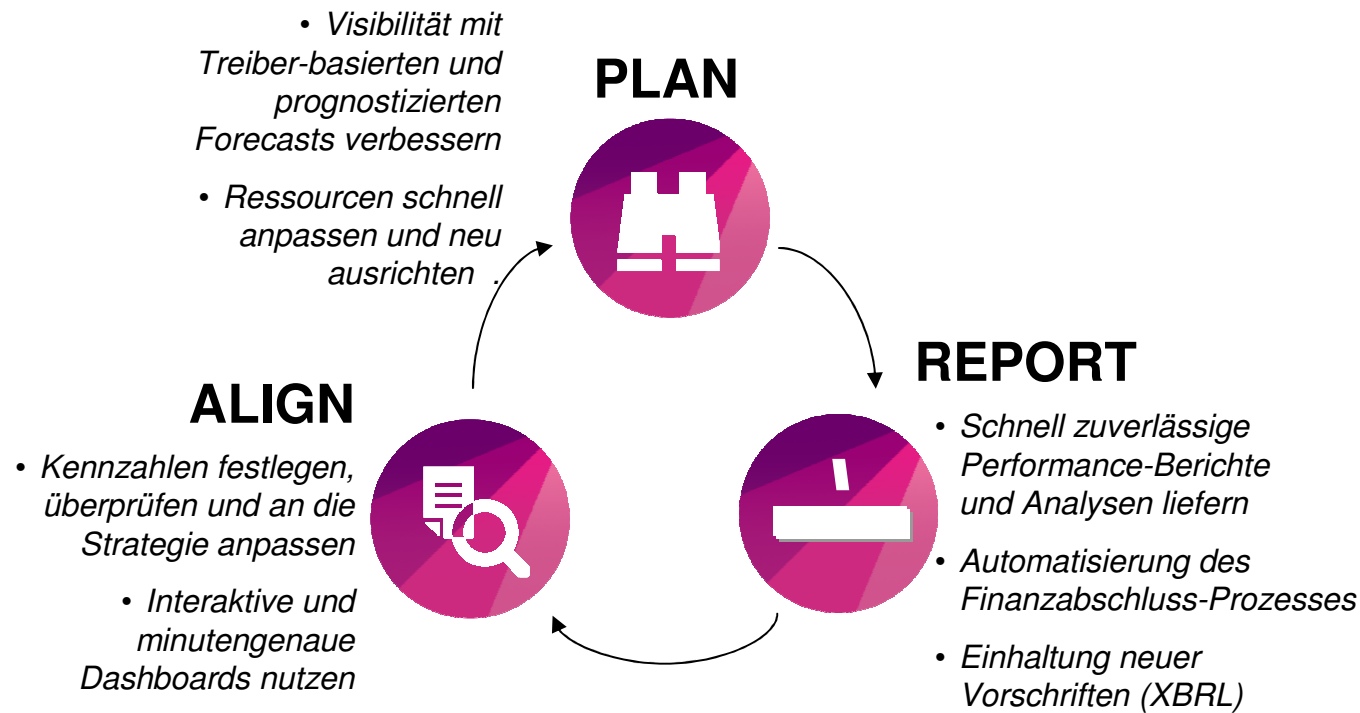
122% ROI am Ende des ersten Jahres
Kampagnenmanagement- und Datenverarbeitungszeiten um 90% reduziert

Capabilities	Reporting & Visualisierung	Predictive Modeling	Business Rules & Optimierung	Sentiment Analysen
	Scorecarding & Dashboarding	Real-time Entscheidungen	Forecasting & Simulation	Social Analytics



IBM Financial Analytics

hilft, Finanzprozesse zu transformieren und Ergebnisse zu optimieren



Smarter financial planning

Reduktion der Herstellungskosten um 4% (= ca. \$100 Mio./Jahr)

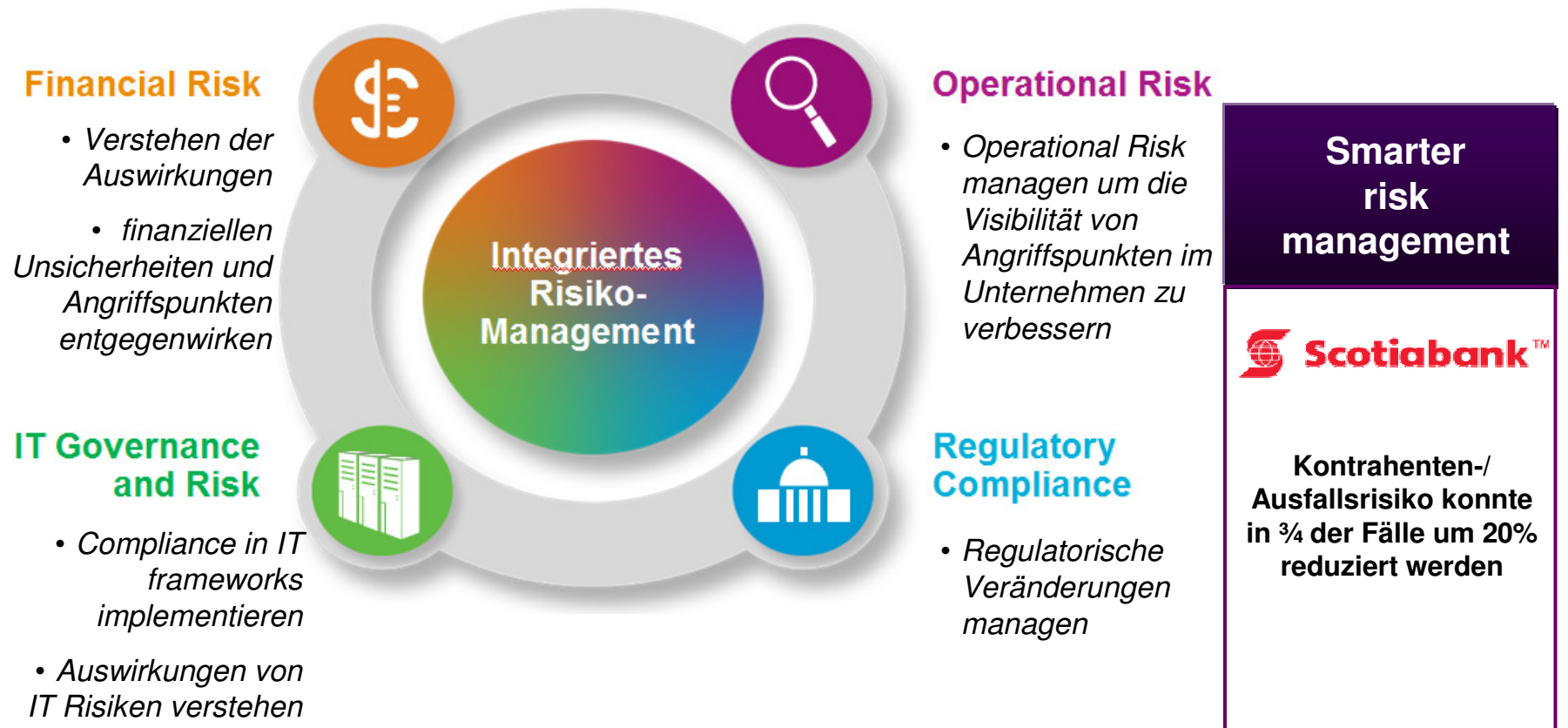
Einsparung der Transportkosten für > 40 Mio. Meilen

Capabilities	Financial Reporting	Finanz-konsolidierung	Profitability Modeling	Predictive Analytics
	Scorecarding & Dashboarding	Disclosure Management	Performance Management	Incentive Compensation Management



IBM Risk Analytics

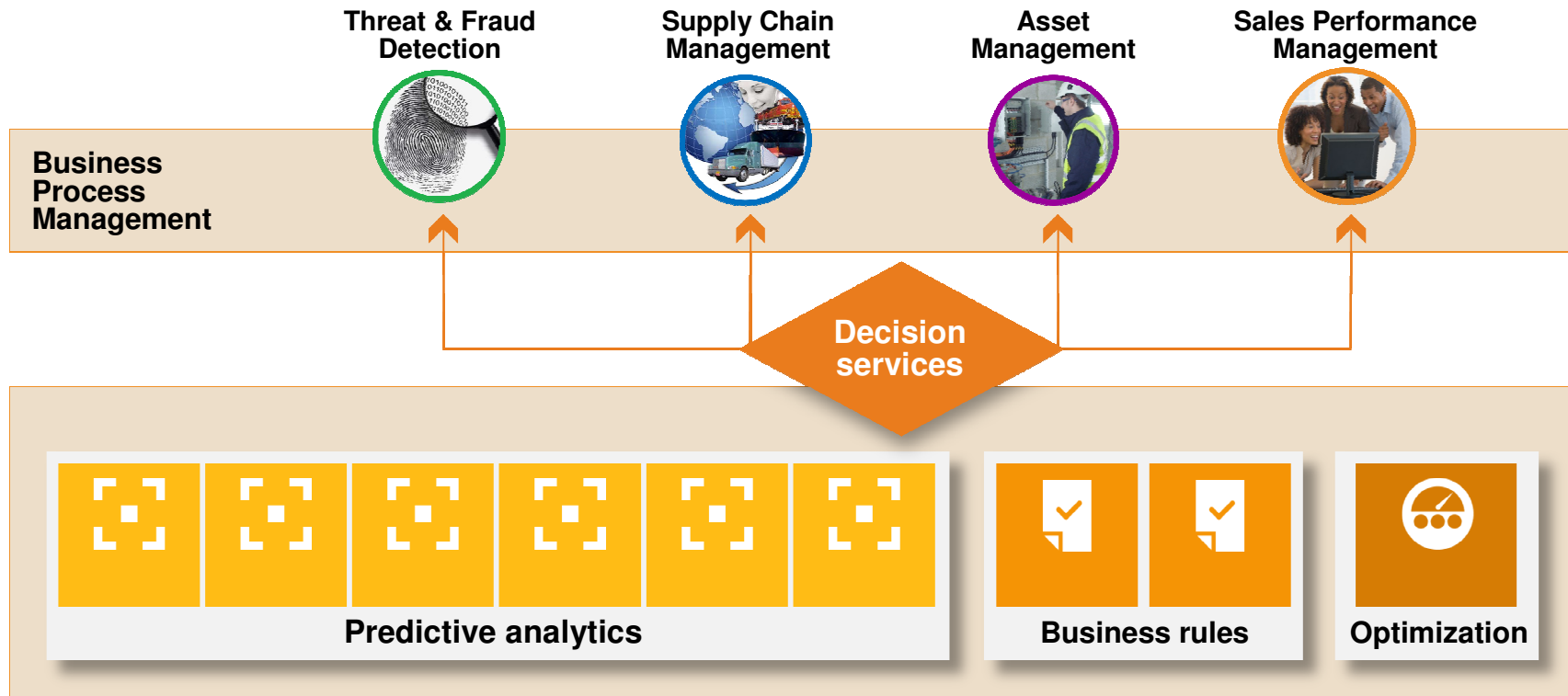
unterstützt dabei, risikobewusste Geschäftsentscheidungen zu treffen und das Compliance Management zu verbessern



Capabilities	Workflow	Reporting & Visualisierung	Business Rules & Optimierung	Planung
	Real-time Entscheidungen		Scenario Modellierung	Collaboration Daten Management



IBM Operational Analytics ermöglicht dynamische Entscheidungsprozesse



Capabilities	Reporting, Analyse, & Predictions	Data & Text Mining	Predictive Analytics	Statistische Analyse
	Scorecarding & Dashboarding	Planung, Budgetierung & Forecasting		Business Rules & Optimization
	Modellierung	Real-time Entscheidungen	Forecasting & Simulation	Resource Optimization



Erfolgreiche Organisationen nutzen IBM Operational Analytics, um ...



... die Effizienz der Lagerbestandsprozesse zu optimieren

Smarter inventory management

BRAMMER 

- Inventory turnover um 17% verbessert
- Beschleunigung der Berichterstellung um 97% – (near-real time Analysen ermöglicht)



... Threat & Fraud Identification Prozesse zu transformieren

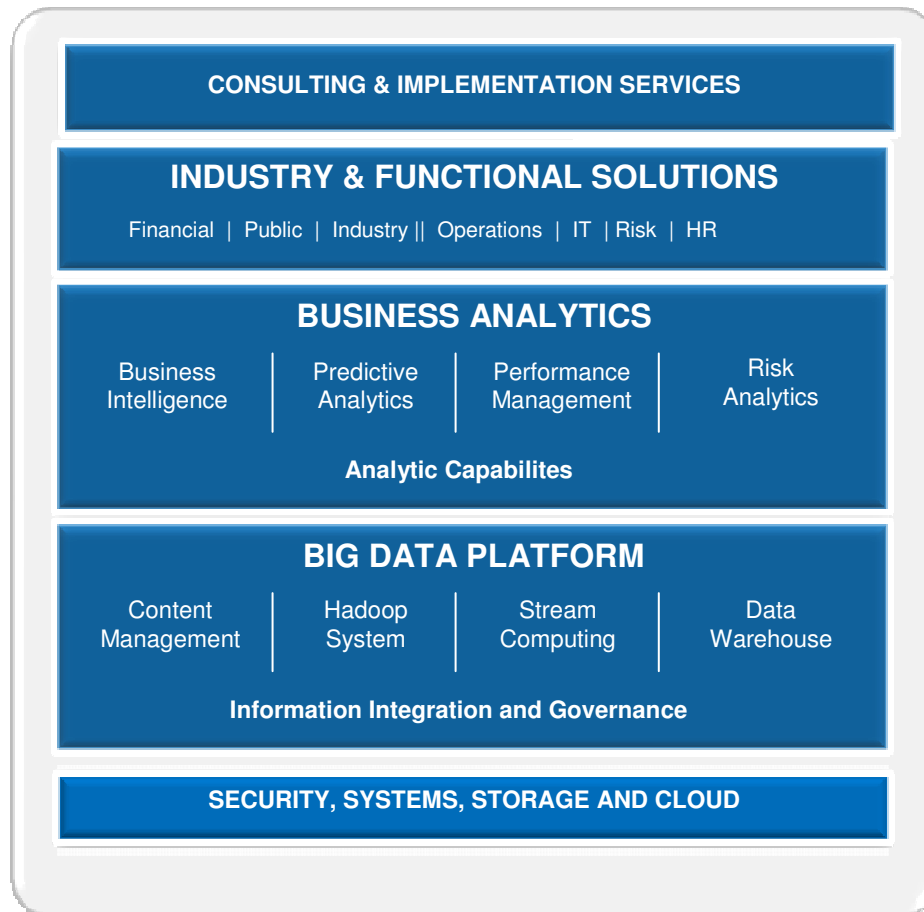
Smarter fraud detection


santam

- Betrugsring in <30 Tagen nach Implementierung aufgedeckt
- > USD 2.5 Mio Einsparung bei ungerechtfertigten Anträgen
- 90% reduzierte Bearbeitungszeit für low-risk claims



IBM bietet ganzheitlichen und integrierten Ansatz für Big Data und Analytics



Das ermöglicht Organisationen:

- Sammeln und Kombinieren eines relevanten Informations-Mix
- Mit smarten Visualisierungen zu entdecken und zu erforschen
- Analysieren, vorhersagen und automatisieren, um verlässlichere und genauere Antworten zu erhalten
- Analytische Performance und IT-Kosten zu optimieren
- Komplexität der Infrastruktur und Kosten zu reduzieren
- Datenmanagement, Governance und Security sicherzustellen



Warum IBM Smarter Analytics?



ANALYTICS INNOVATION that matters

Inkl. Zugriff auf HW, SW, Services und Research



DEEP BUSINESS EXPERTISE



TRUSTED ANALYTICS ADVISOR with a proven track record for delivering value



Mehr über Business Analytics erfahren ...



Unsere Business Analytics Ansprechpartner:



Ingrid BINDER
Software Sales –
Business Analytics



Johann WIESER
Software Sales –
Business Analytics



Alexandra BOUSSKA
Business Analytics
Specialist,
Global Business Services



Sabine RIEGLER
Technical Sales
& Solutions
Business Analytics



Gerald ZEINER
Technical Sales
& Solutions
Business Analytics

Virtual Event - IBM Innovations in Business Analytics: June 11, 2013

NEU!

Unlock the value of Big Data with IBM Business Analytics

Überblick & Anmeldung: <http://events.unisfair.com/rt/IBM~ba-bigdata>

IBM Business Analytics Website

<http://www-03.ibm.com/software/products/at/de/category/SWQ00>

Wie hoch ist Ihr Analytics Quotient?

<http://www-01.ibm.com/software/at/analytics/aq/index.html?i.user1=&mc=>



IBM BusinessConnect
Vernetzter, intelligenter und informierter denn je



Enterprise Reporting-Plattform bei



Richard Reiling (Head of BI-Development)
Bernd Gutmannsthal-Krizanits



Agenda



- RBI Überblick
- Organisation
- Service
- Environment
- Migration, Cleansing & Hardware-Upgrade
- Proof of Concept: Dashboarding, Visualisierung, Mobile Reporting
- BI Roadmap





Wir sind eine führende Bank im Firmenkunden- und Investmentbereich in Österreich, Zentral- und Osteuropa (CEE)

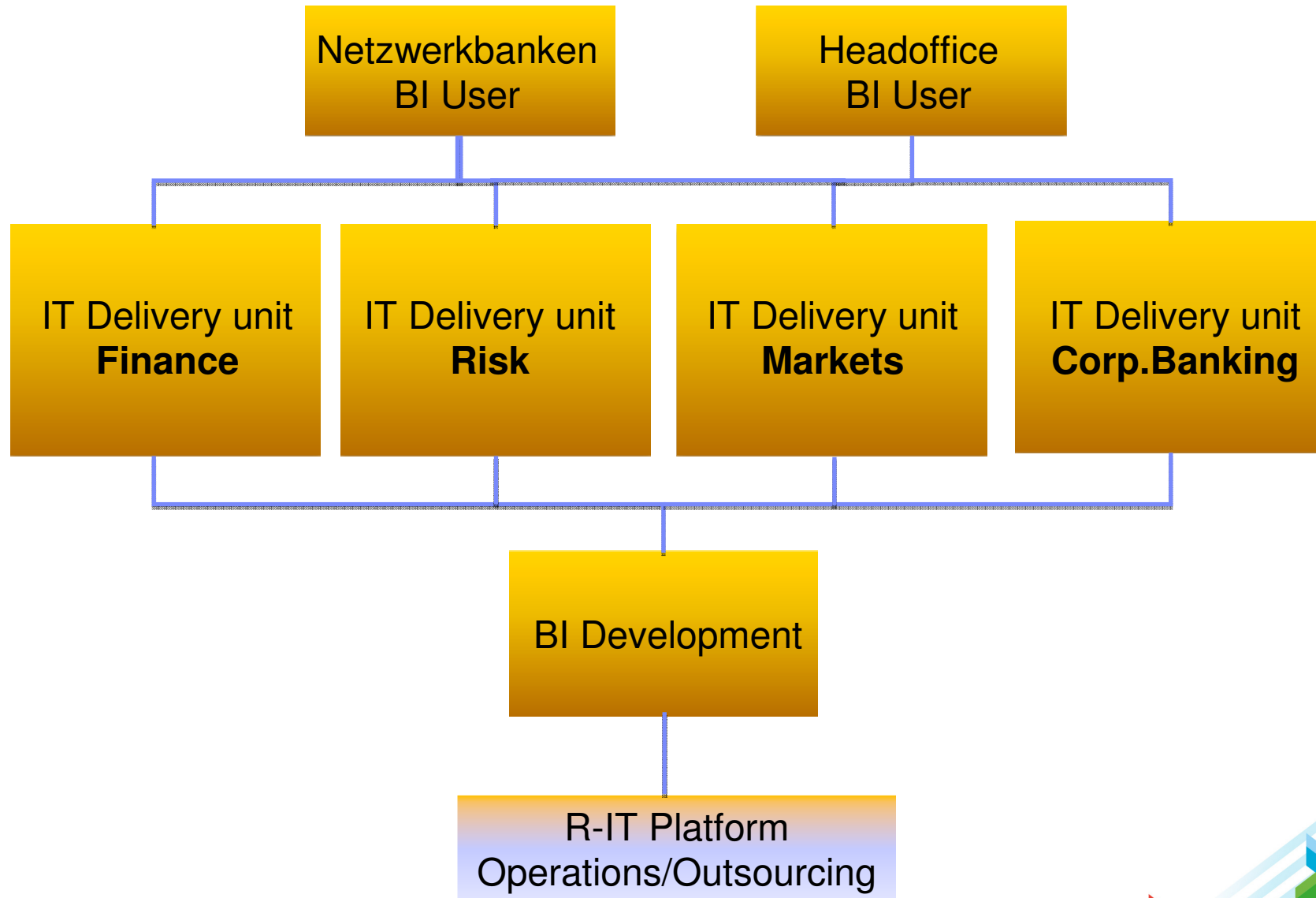
Wir betreiben neben Tochtergesellschaften und Leasingunternehmen ein breites Spektrum an spezialisierten Finanzdienstleistungen in 17 CEE-Märkten

Wir sind im Top-5-Ranking in 12 Ländern

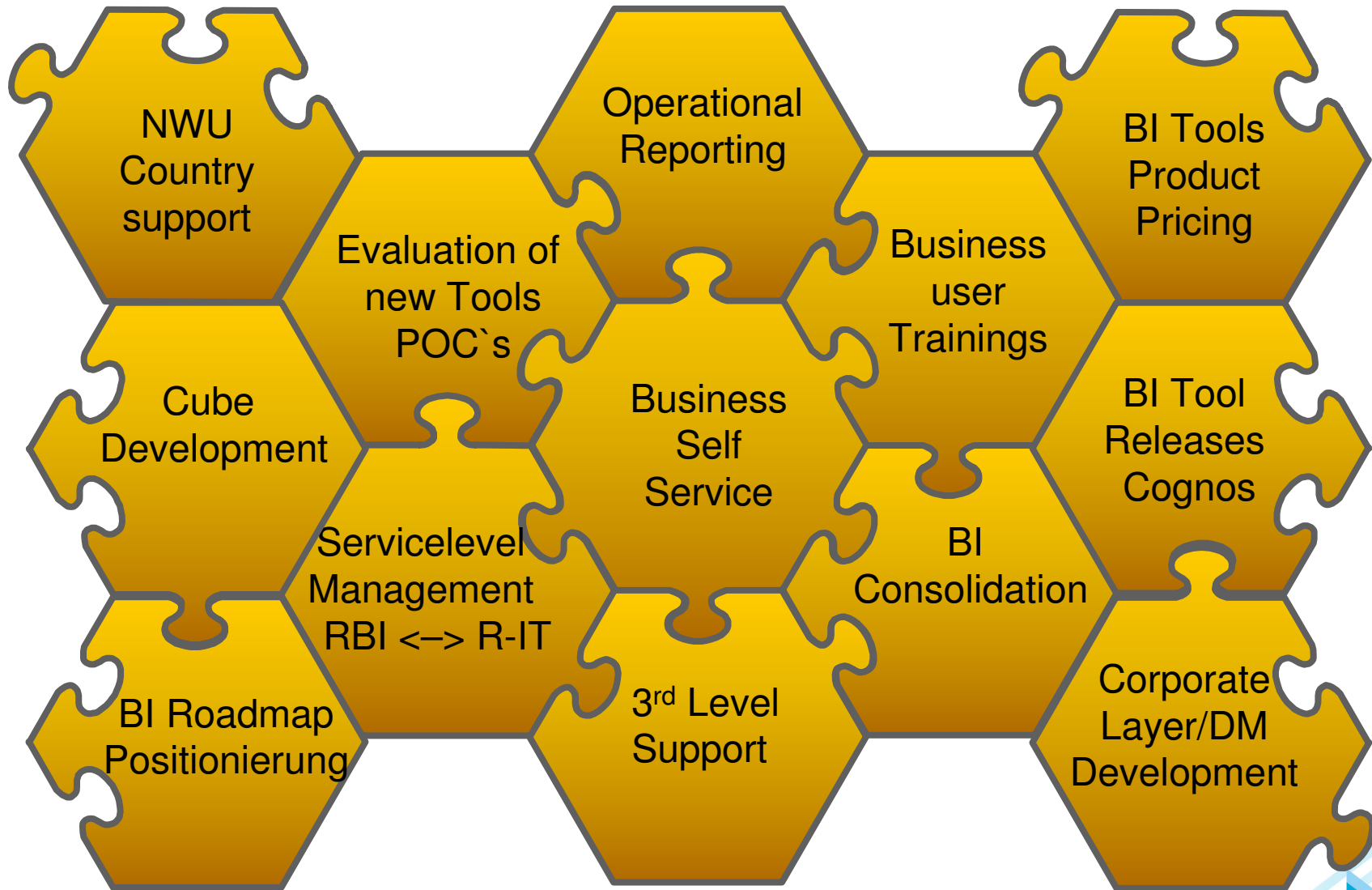
Wir sind 61.300 Mitarbeiter und betreuen 14,6 Mio. Kunden in 3.100 Niederlassungen



BI Organisation



BI Service



BI Service User & Reports



Hauptbereiche:

- Finance
- Risk
- Markets
- Corporate

Contentbereiche:

- Devisen- und Valutenhandel
- Beteiligungsmanagement
- IT Service Manager
- Kunden- & Produkt-Profitabilität (Risiko-angepasst)
- Fonds-Bewertung
- Wertpapier-Verträge
- Capital Markets Produkte
- Wertpapierhandel
- Kredit Refinanzierung
- Befristete Überlassung von Wertpapieren (Pensionsgeschäft)



Historie:

- Cognos 8.4.1 seit 2010 im Einsatz
- Cognos 8.2 auf 8.4.1 Migration 2011 finalisiert
- Aufbau Enterprise Datawarehouse seit 2011
- neben Headoffice-Benutzern auch Benutzer aus 23 Netzwerkbanken

Cognos Environment & SLA:

- 3 Cognos Umgebungen: Entwicklung / Test / Produktion
- 7x24 Betreuung durch Operations
- jede Nacht >400 Reports automatisiert erzeugt

Migration & Cleansing:

- C8: 65 packages, 105 data sources, 8.000 reports (in Public Folders), 1.100 jobs
- C10: 65 packages, 105 data sources, **4.000 reports** (in Public Folders), **950 jobs**



Migration, Cleansing & Hardware-Upgrade Plan C8->C10



Infrastruktur

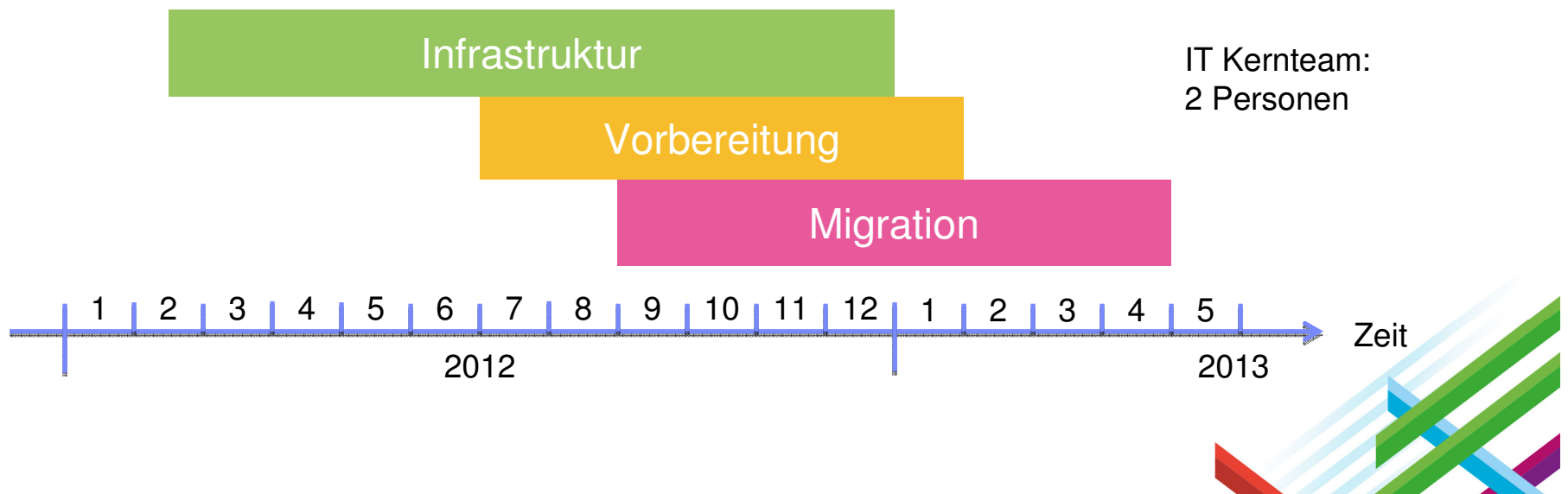
HW-Planung/Bestellung/Installation, SW-Installation/Konfiguration, Datenbanken, https-Zertifikate, DNS-Einträge, Web-Loadbalancer, Postfächer, DB-Portfreischaltungen, 23 Netzwerkbank-Anbindungen, Berechtigungen, SDK-Applikationen, Druckeranbindung

Vorbereitung

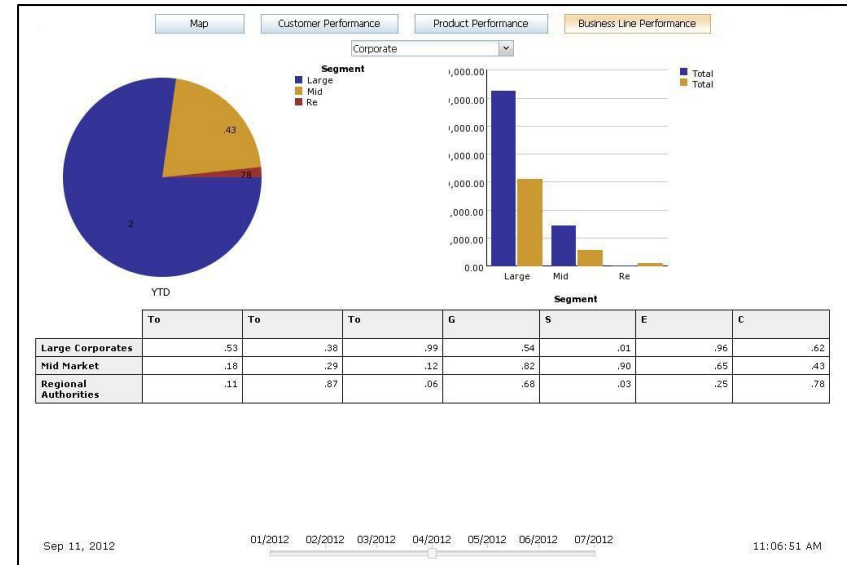
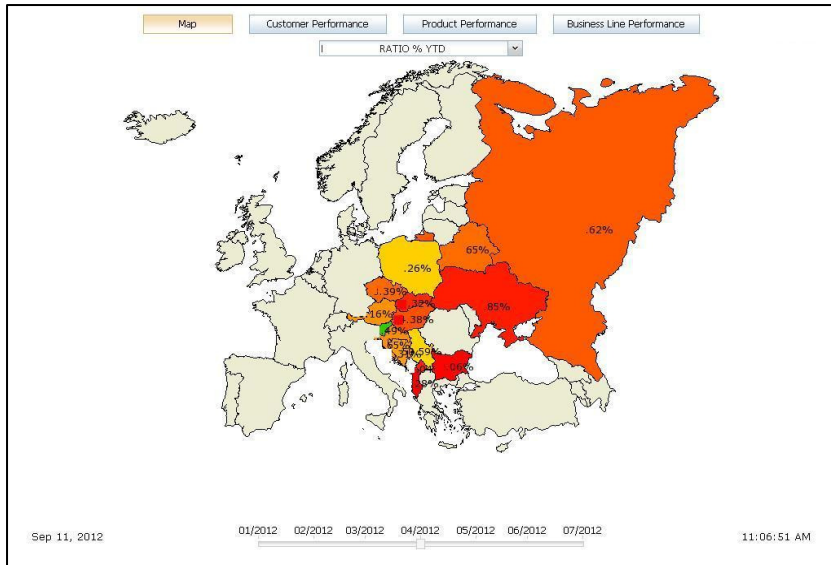
Audit-Auswertungen, Ablauf planen, Präsentation, Info-Veranstaltungen, Berichte klassifizieren, Terminplanungen

Migration

Themenweise Migration Packages & Berichte auf 3 Umgebungen, technische & inhaltliche Tests, Problembehebung, Produktivsetzung



POC: Dashboarding, Visualisierung, Mobile Reporting



Map Customer Performance Product Performance Business Line Performance

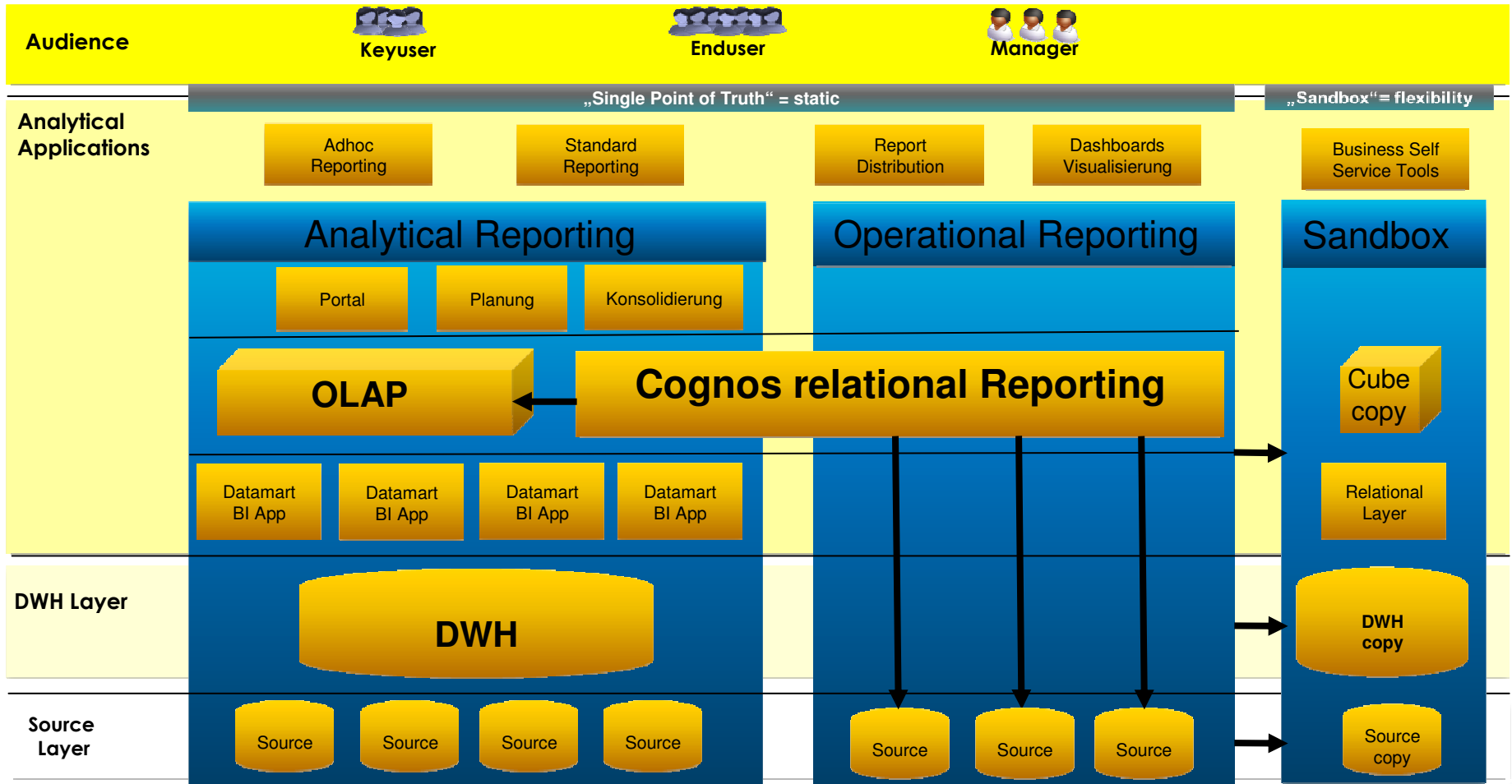
Best 20 GCC Worst 20 GCC Unit:

	CMI	Trend	RD	Gr	Total	Total
Group R	.765	--	.84%	.441	.280	.549
GRDUP D	.038	--	/0	.332	.933	.52
Group P	.285	--	.54%	.805	.685	.673
Group I	.955	--	.07%	.755	.358	.054
Valida H	.856	--	.01%	.419	.062	.984
Group B	.205	--	/0	.444	.774	.410
Group U	.785	--	.71%	.797	.383	.591
Group U	.086	--	.39%	.890	.130	.152
GRDUP R	.766	--	/0	-.38	.444	0
Group R	.451	--	.44%	.213	.523	.455
Group M	.421	--	.65%	.462	.114	.603
Group S	.029	--	.93%	.109	.515	.946
Group L	.846	--	.83%	.438	.41	.308
Group R	.832	--	.96%	.320	.044	.661
Group M	.717	--	.80%	.127	.992	.645
Group M	.554	--	.74%	.193	.62	.542
Group T	.464	--	.19%	.221	.541	.775
Group I	.364	--	.63%	.065	.906	.31
Group M	.333	--	.99%	.712	.189	.318
Group U	.218	--	.83%	.602	.051	.550

Sep 11, 2012 01/2012 02/2012 03/2012 04/2012 05/2012 06/2012 07/2012 11:06:51 AM



BI Roadmap



IBM BusinessConnect
Vernetzter, intelligenter und informierter denn je



Thank You!

