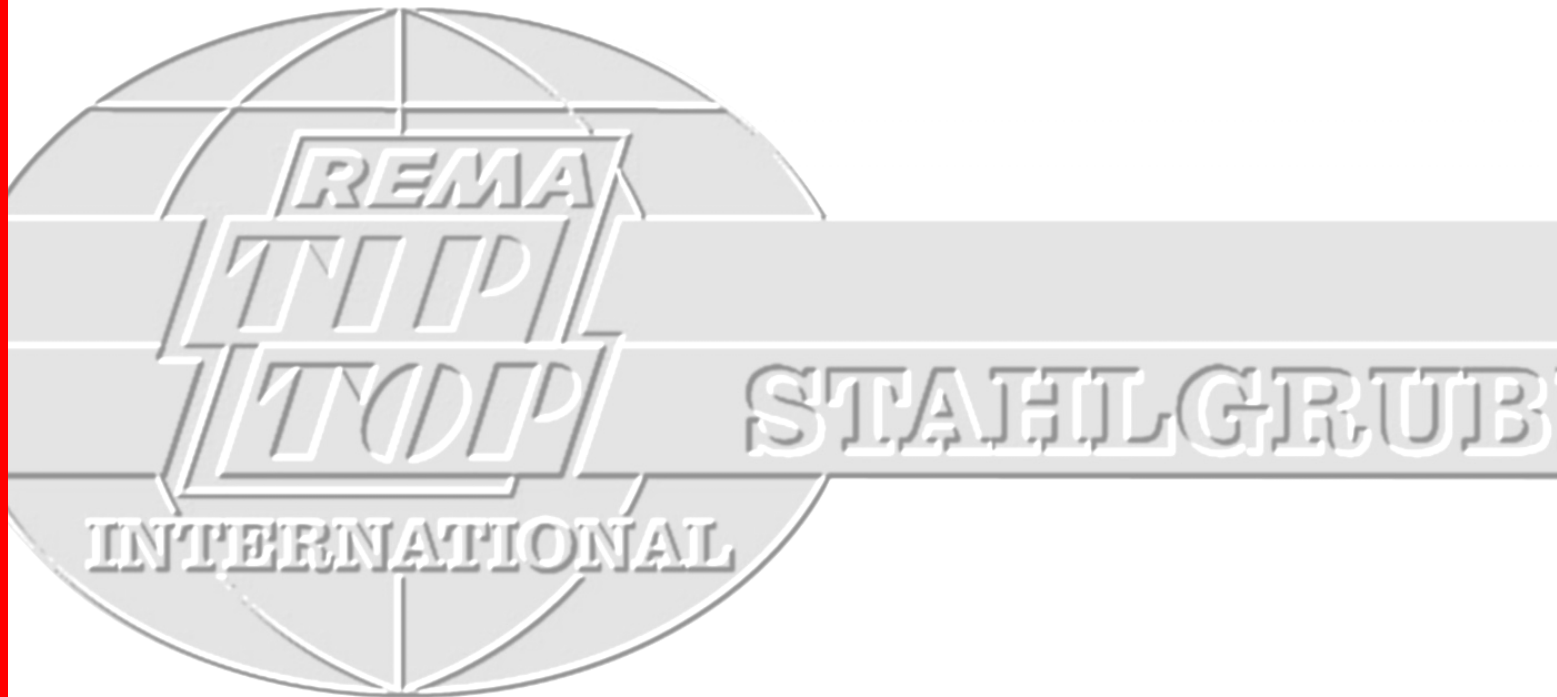


STAHLGRUBER im Profil



STAHLGRUBER

Migration einer Band- und Plattenverwaltung





Migration einer Band- und Plattenverwaltung

Agenda

- Vorstellung der Fa. Stahlgruber
- Ausgangssituation vor der Migration
- Produktauswahl
- Ablauf der Migration
- Kosten/Vertrag
- Stand heute

STAHLGRUBER im Profil



STAHLGRUBER

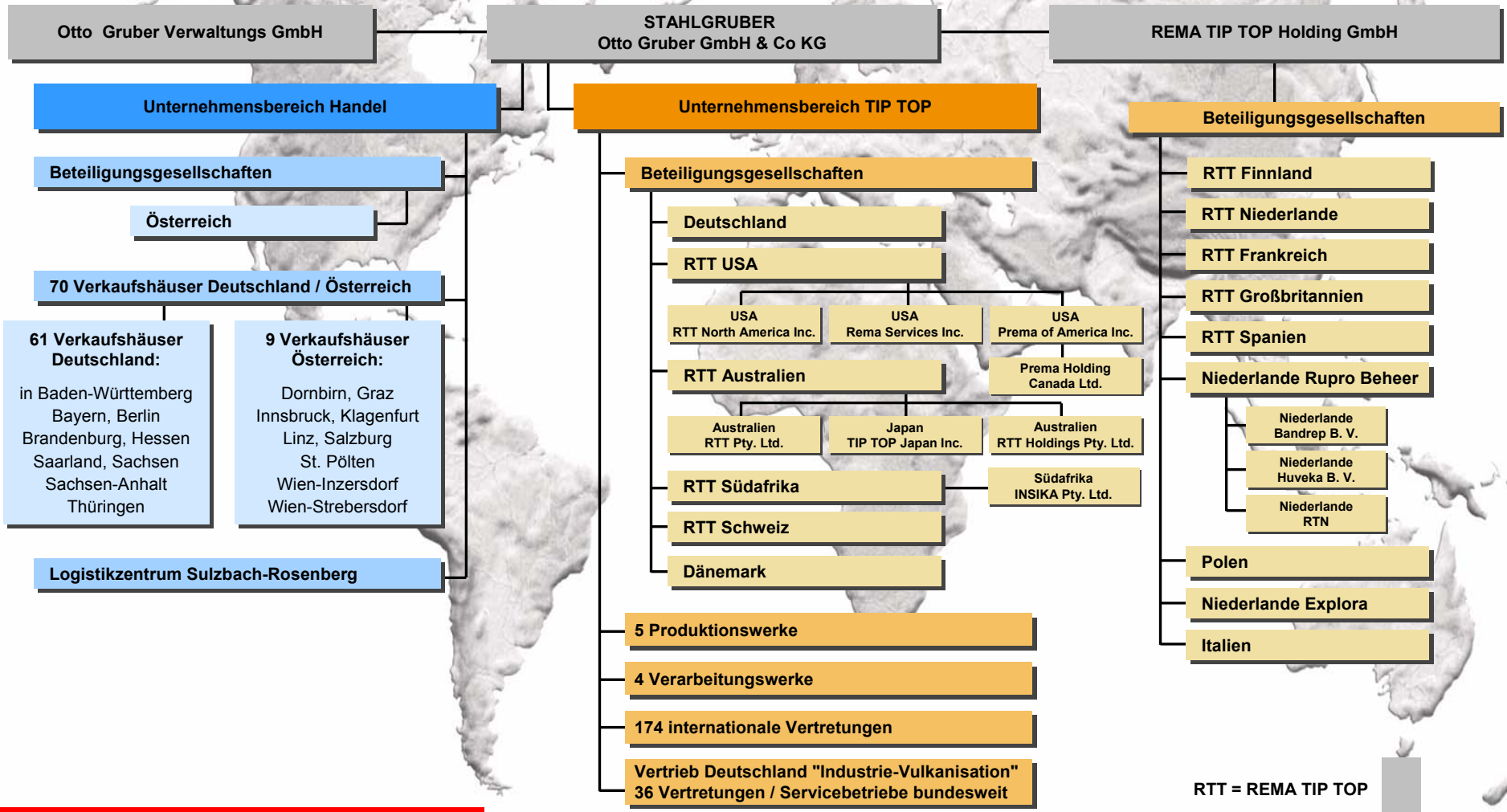
Ein Unternehmen stellt sich vor.



STAHLGRUBER



STAHLGRUBER



RTT = REMA TIP TOP

...bedeutet grenzenlosen Einsatz





Mitarbeiter – Geschäftsjahr 2004

STAHLGRUBER Konzern

5.331

Umsatz – Geschäftsjahr 2004

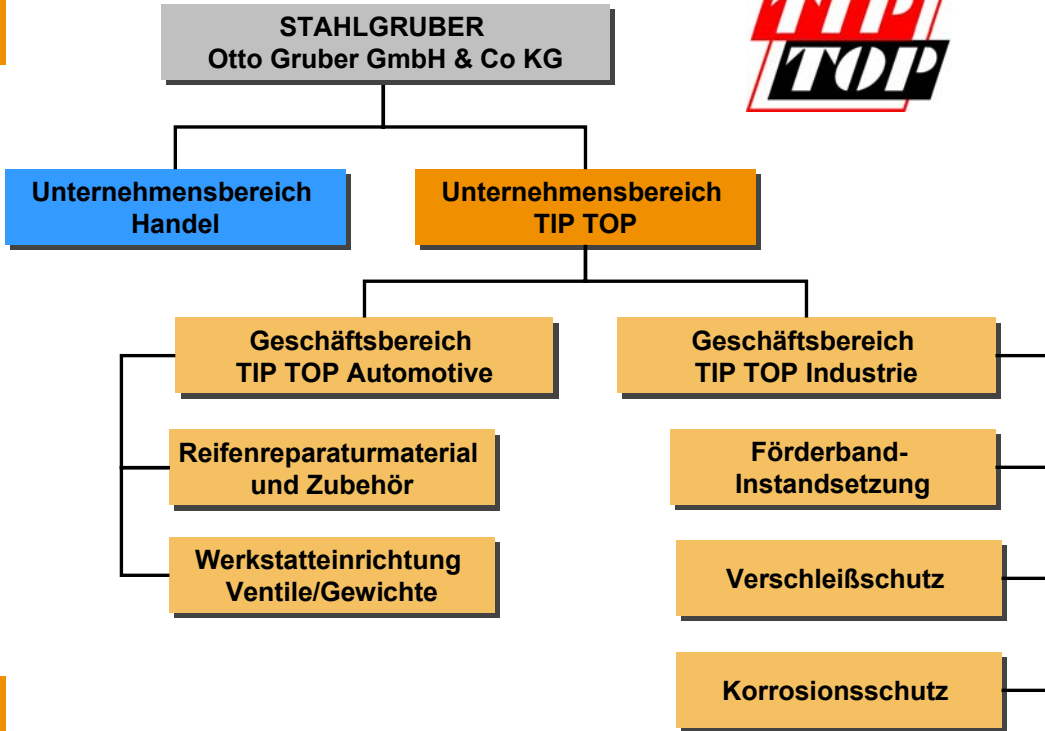
Konsolidierter Welt-Umsatz

762.330 TEUR

...bedeutet grenzenlosen Einsatz

TIP TOP eine große Marke...

...geht rund um die Welt



Erfolgreiche Internationalisierung

- Die Erfolgsgeschichte des Unternehmensbereiches TIP TOP begann mit der Herstellung von Schlauchflicken
- Heute ist daraus ein breit gefächertes Produktionsprogramm für die beiden TIP TOP Geschäftsbereiche Automotive und Industrie entstanden



TIP TOP eine große Marke...

...geht rund um die Welt



Geschäftsbereich TIP TOP Automotive

- Reifenreparaturmaterial und Zubehör
- Werkstatteinrichtung
- Ventile/Gewichte
- Reinigungs- und Pflegeprodukte



- TIP TOP Automotive ist weltweit Marktführer im Bereich Reifenreparatur und –service und bekannt für beste Qualität
- Marktentwicklungen und Trends werden aktiv mitgestaltet



TIP TOP...

...Ein Name –
Eine Marke –
Ein System



Geschäftsbereich TIP TOP Industrie

- Förderband-Instandhaltung
- Verschleißschutz
- Korrosionsschutz



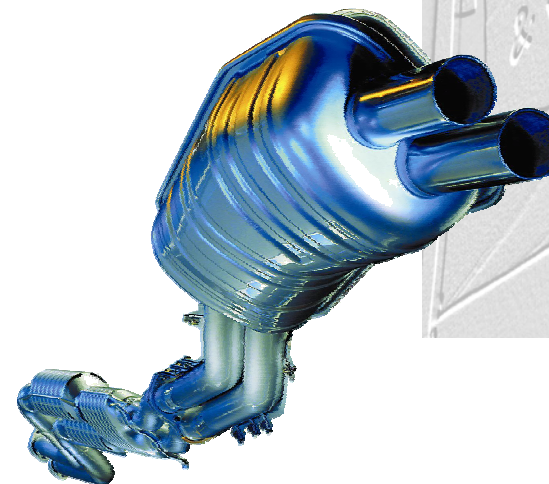
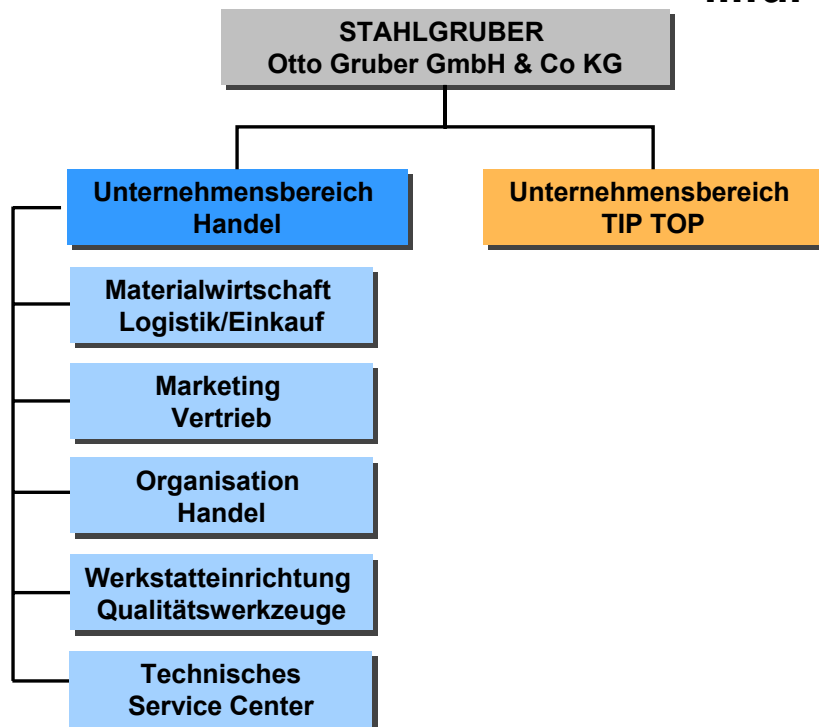
- TIP TOP Industrie hat sich mit höchstem Qualitätsniveau weltweit einen Namen als Top-Partner gemacht
- Die REMA TIP TOP Produkte zeichnen sich durch konkurrenzlose Leistungen aus



Der Bereich Handel bietet alles...



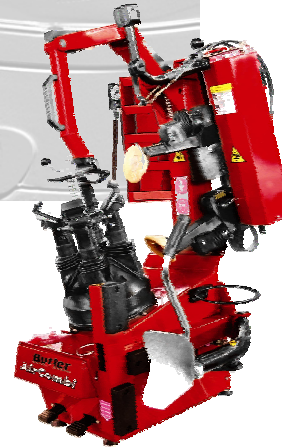
...für Autos und Werkstätten



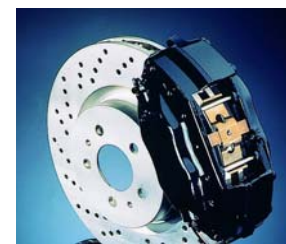
Unser Produktprogramm...

...ist eine runde Sache

- Unsere Kunden können aus über 200.000 gelisteten Artikeln auswählen
- Printkataloge mit über 30.000 Seiten, eine medienneutrale Datenbank, die alle Artikel-Infodaten fahrzeug- und lieferantenbezogen aktuell bereitstellt, moderne PC- Informations-Systeme...



...sowie kompetente
Verkaufsberater sorgen für
einen reibungslosen Ablauf

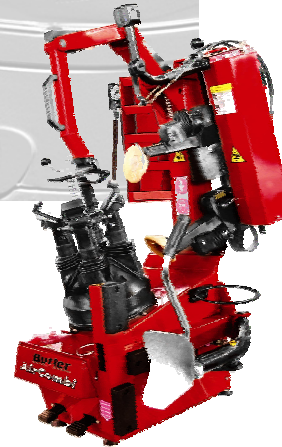


Unser Produktprogramm...

...ist eine runde Sache

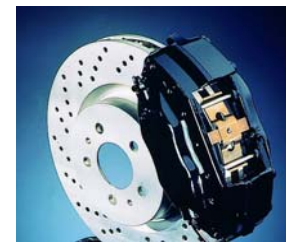
Produktpalette

- Autoteile und Werkstattbedarf
 - ▶ Kfz-Original-Markenteile und -zubehör führender Hersteller
 - ▶ Verschleißteile, Lacke, Pflegemittel (zum Teil aus eigener Produktion)
 - ▶ Kfz-Elektrikteile und Kfz-Elektronik
 - ▶ Werkstattprodukte und Verbrauchsmaterial
 - ▶ Räder
 - ▶ TIP TOP Reparaturmaterial



- Kfz-Werkstatteinrichtung
 - ▶ Qualitätswerkzeuge
 - ▶ Prüf- und Testgeräte
 - ▶ Projektieren, Planen, Bauen
- Mobile Kommunikation

...und vieles mehr



Das Vertriebsgebiet...

...ein lückenloses Handelsnetz

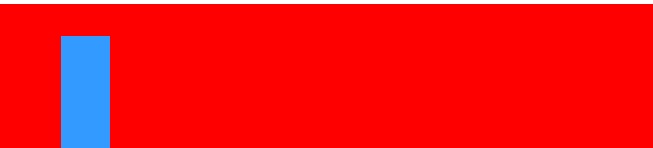
Verkaufshäuser insgesamt 70

Deutschland 61

in Baden-Württemberg, Bayern, Berlin, Brandenburg, Hessen, Saarland, Sachsen, Sachsen-Anhalt, Thüringen

Österreich 9

Dornbirn, Graz, Innsbruck, Klagenfurt, Linz, Salzburg, St. Pölten, Wien-Inzersdorf, Wien-Strebersdorf





Migration einer Band- und Plattenverwaltung



Migration einer Band- und Plattenverwaltung

Ist Stand



Migration einer Band- und Plattenverwaltung

Ist Stand

- Hardware

CPU z800 0B1

Platte 2105 F20

Tape 3590 mit 3494 Roboter

- Software

VM 5.1

VSE/ESA 2.6



Migration einer Band- und Plattenverwaltung

Ist Stand

- Bandverwaltung
 - ca. 1500 Bänder
 - ca. 800 Lagerplätze im Roboter
- Plattenverwaltung
 - 10 Pool Platten 3390 - 3
 - ca. 1640 Files



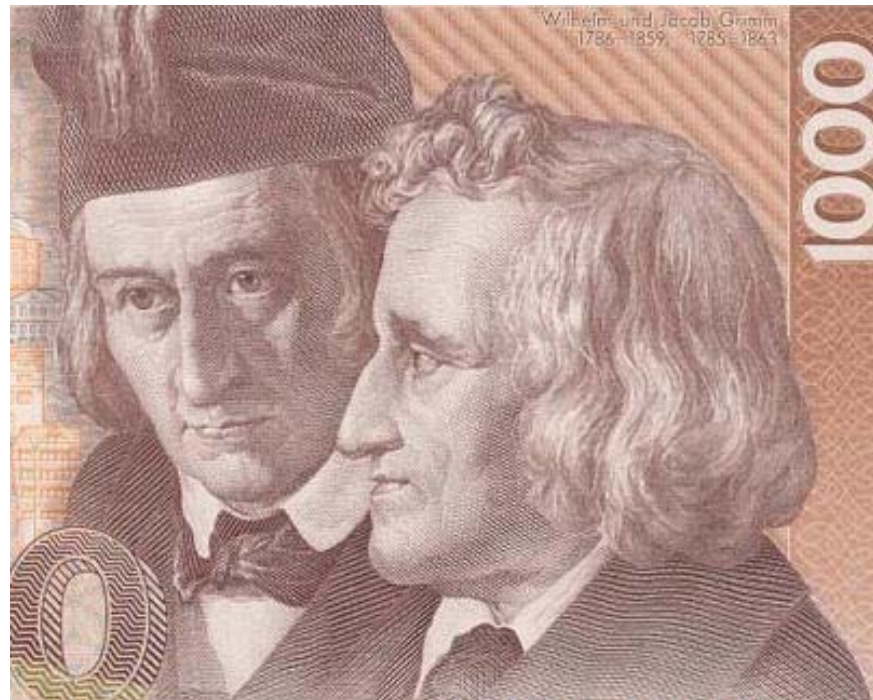
Migration einer Band- und Plattenverwaltung

Warum ?



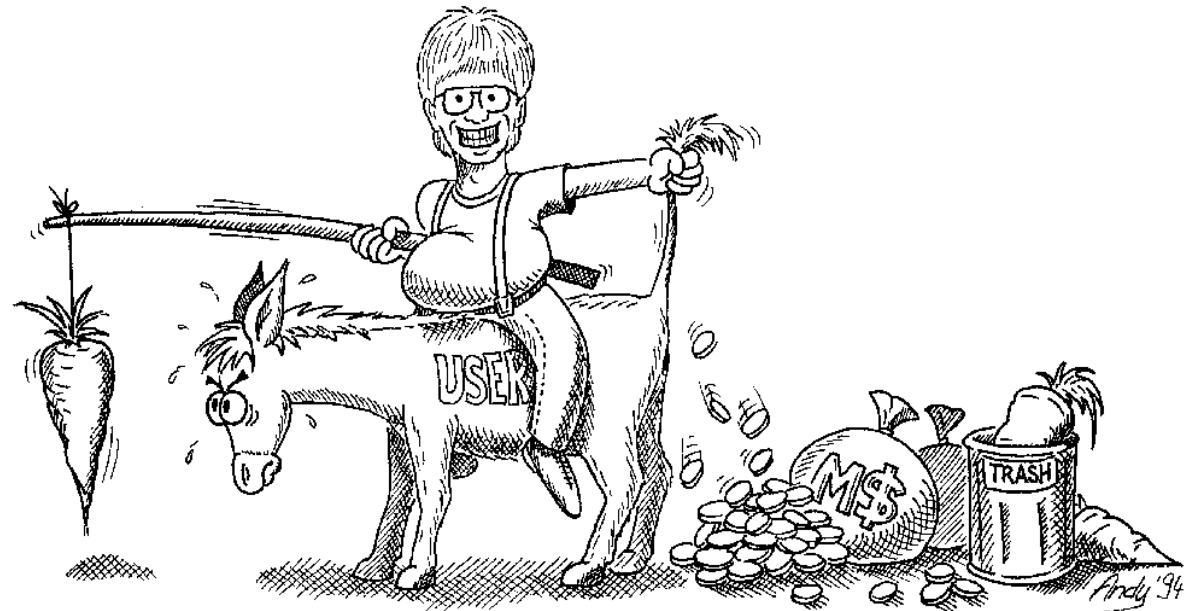
STAHLGRUBER

Migration einer Band- und Plattenverwaltung





Migration einer Band- und Plattenverwaltung





Migration einer Band- und Plattenverwaltung





Migration einer Band- und Plattenverwaltung

Gründe für den Wechsel

- Hohe Kosten bei Hardwareumstellung auf eine z890
- Der Service ließ immer mehr nach
- Steigende Unzufriedenheit mit den Geschäftspraktiken



Migration einer Band- und Plattenverwaltung

Lösung für die Bandverwaltung:

Migration nach **BVS** von der Pfeilschifter GmbH
(einzige Alternative die Bandverarbeitung im
VSE und VM unterstützt.)



Migration einer Band- und Plattenverwaltung

Lösung für die Plattenverwaltung:

Am Anfang keine



Migration einer Band- und Plattenverwaltung

Lösung für die Plattenverwaltung:

In 10 Monaten wurde mit der Pfeilschifter GmbH eine **neue Plattenverwaltung entwickelt** (PVS) die kompatibel zu unserem bisherigen System ist.



Migration einer Band- und Plattenverwaltung

Im März 2005 wurden beide Produkte der Produktion übergeben.



Migration einer Band- und Plattenverwaltung

Migration



Migration einer Band- und Plattenverwaltung

Generelles Vorgehen bei der Migration

- Der alte Katalog wird „ausgedruckt“
(Ausdruck wird auf ein Band geschrieben)
- Das Umsetzprogramm liest das Band und
erstellt den Katalog im neuen Format



Migration einer Band- und Plattenverwaltung

Migration BVS (Bandverwaltung)

- Die eigentliche Migration am Tag X dauerte nicht einmal 5 Minuten
- Umstellung von JCL so gut wie keine nötig (Programme bleiben unverändert)



Migration einer Band- und Plattenverwaltung

Änderung gegenüber vorher:

- Kürzere Kennsätze (17 Zeichen wie VSE)
- Generationsnummern aufsteigend und fest
- Die Roboter-Steuerung ist umfangreicher und besser; erlaubt aber keine Ungenauigkeit



Migration einer Band- und Plattenverwaltung

Migration PVS (Plattenverwaltung)

- Die Migration am Tag X dauerte knappe 4 Stunden (Poolsicherung alt + wenige VTOC Änderungen mit DITTO + Katalog Umsetzung + Poolsicherung neu)
- Umstellung von Programmen nicht erforderlich
- alte Poolsicherungen können verwendet werden



Migration einer Band- und Plattenverwaltung

Änderungen gegenüber vorher

- Generationsnummern haben keinen Wraparound
- Generationsbestände werden erst beim Batch-Reorg gelöscht
- schneller Dateirestore durch Indizierung der Daten
- Kleiner und einfacher Befehlsumfang
- Per Batch-Job lassen sich Differenzen zwischen Katalog und VTOC schnell finden und automatisch beheben.

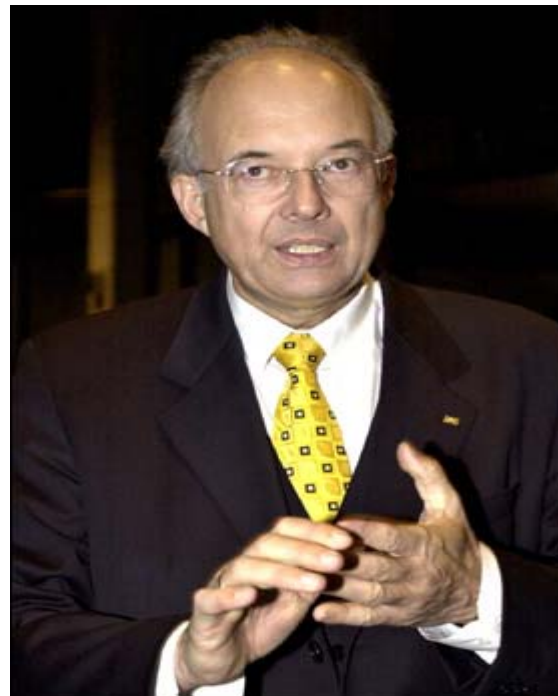


Migration einer Band- und Plattenverwaltung

Kosten/Vertrag



Migration einer Band- und Plattenverwaltung

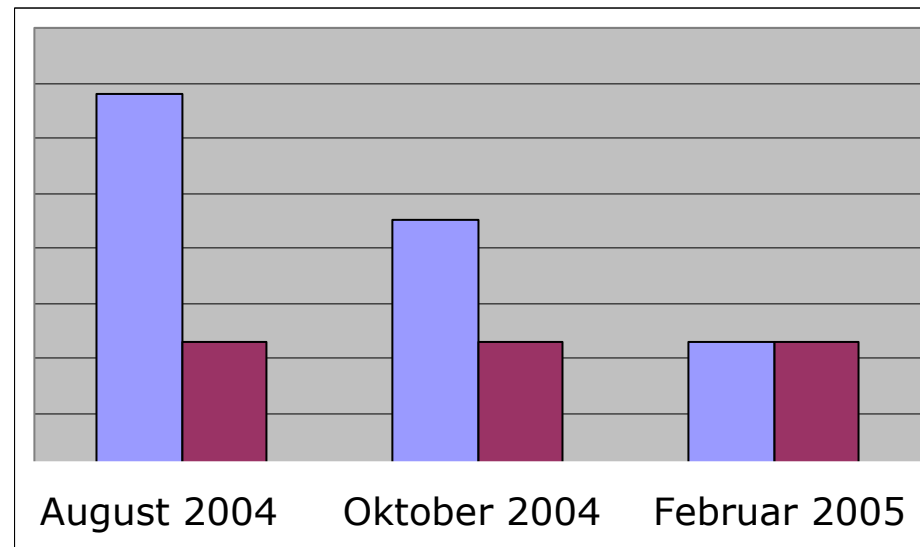




Prof. Kirchhof



Migration einer Band- und Plattenverwaltung

Angebotsvergleich



 Bisheriger Anbieter  Pfeilschifter GmbH + IBM
(PVS + BVS Kaufpreise auf 3 Jahre verteilt)



Migration einer Band- und Plattenverwaltung

Adobe Reader - [Pppreis.pdf]

Datiel Bearbeiten Anzeige Dokument Werkzeuge Fenster Hilfe

Kopie speichern Auswählen 118% Hilfe Adobe Reader 7.0

Preisliste gültig ab 1.6.2005

		Einzelpreise in Euro	
		einmal Lizenz	monatl. Lizenz
1. BVS/ESA - Bandverwaltungssystem			
BVS für VSE	(Komplettsystem mit CICS Interface)	17.000,-	600,-
BVM für VM	(VM Bandverwaltung und CMS Interface)	6.000,-	210,-
BVR	(Interface für Kassetten-Mount Roboter)	6.000,-	210,-
BVP	(Interface für Katalog Pflege vom PC)	3.000,-	110,-
2. XTF - Bandpooling			
XTF / VSE für BVS - Bandverwaltungssystem		21.000,-	740,-
	für andere Bandverwaltungssysteme	26.000,-	910,-
3. PVS - Plattenverwaltungssystem			
PVS	dynamische Plattenverwaltung (Komplettsystem einsch. Online Anzeige)	16.000,-	570,-
4. TSF - Tape Simulation Facility			
TSF / VSE	(Virtuelle Bändeinheiten und Roboter-Simulation)	6.000,-	210,-
5. VTP - VM to Power			
	schnelle VM Spoolfile Übertragung in VSE Power	3.000,-	110,-

1 von 1

Start Pfeilschifter - Mic... Preisliste und Lös... CMS CICS/SHAW Microsoft PowerP... Adobe Reader ... 09:21



Migration einer Band- und Plattenverwaltung

Kosten / Vertrag

- Der Vertrag ist auch für Nicht-Juristen zu verstehen
- Das Testen der Software ist kostenlos
- Der Installationssupport ist inklusive



Migration einer Band- und Plattenverwaltung

Ergebnis



Migration einer Band- und Plattenverwaltung

Ergebnis

- Die Software läuft zu unserer vollsten Zufriedenheit
- Der ROI ist schnell erreicht
- Die Reaktionszeit bei Problemen ist hervorragend
- Requirements werden schnell umgesetzt
- Die Migration lief schnell und problemlos ab



Migration einer Band- und Plattenverwaltung

Weitere Infos:

Pfeilschifter GmbH

Tel : 09128/4852

email: info@pfeilschifter-gmbh.de

www.pfeilschifter-gmbh.de



STAHLGRUBER

Migration einer Band- und Plattenverwaltung

Weitere Infos:

Fa. STAHLGRUBER GmbH & CO KG

Stefan Oettl

Tel : 08121/ 70777-244

email: stefan.oettl@stahlgruber.de



Migration einer Band- und Plattenverwaltung

Fragen ?

Starke Ideen und starke Partnerschaft...



STAHLGRUBER

...für den Markt von morgen!



Vielen Dank für Ihre Aufmerksamkeit!

STAHLGRUBER