



40 Jahre VSE



VSE im Einsatz bei Kunden

Wilhelm Mild
Berater
IBM Deutschland Entwicklung GmbH



© 2005 IBM Corporation

40 Jahre VSE



Trademarks

The following are trademarks of the International Business Machines Corporation in the United States and / or other counties.

CICS*	IBM*	Virtual Image Facility
DB2*	IBM logo*	VM/ESA*
DB2 Connect	IMS	VSE/ESA
DB2 Universal Database	Intelligent Miner	VisualAge*
e-business logo*	Multiprise*	VTAM*
Enterprise Storage Server	MQSeries*	WebSphere*
HiperSockets	OS/390*	xSeries
	S/390*	z/Architecture
	SNAP/SHOT*	z/VM
		zSeries

* Registered trademarks of IBM Corporation

The following are trademarks or registered trademarks of other companies.

LINUX is a registered trademark of Linus Torvalds

Tivoli is a trademark of Tivoli Systems Inc.

Java and all Java-related trademarks and logos are trademarks of Sun Microsystems, Inc., in the United States and other countries

UNIX is a registered trademark of The Open Group in the United States and other countries.

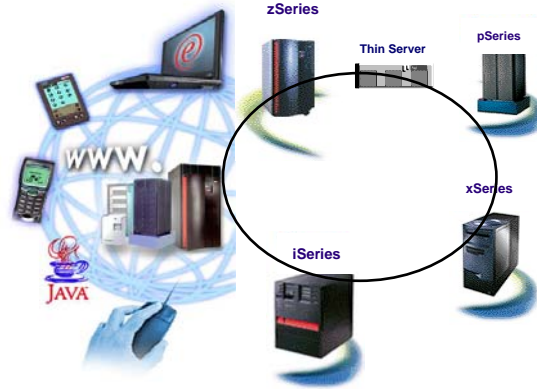
Microsoft, Windows and Windows NT are registered trademarks of Microsoft Corporation.

SET and Secure Electronic Transaction are trademarks owned by SET Secure Electronic Transaction LLC.

Intel is a registered trademark of Intel Corporation.



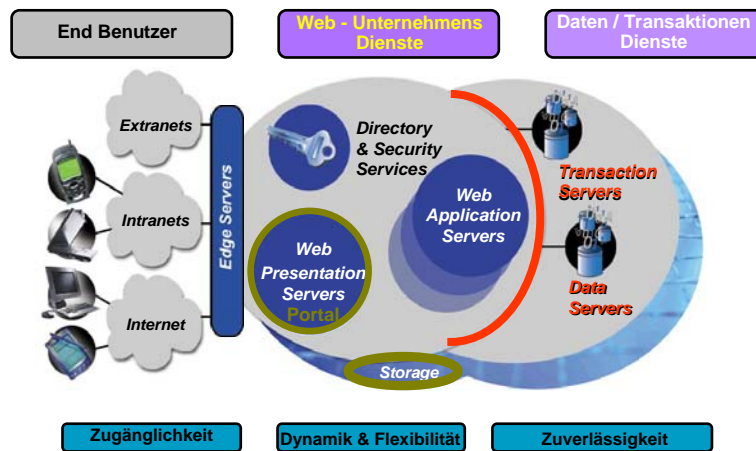
Eine heutige IT Landschaft



• Universeller Zugriff zu Daten und Anwendungen über Plattformen und Netzwerke hinweg - eine aktuelle Notwendigkeit



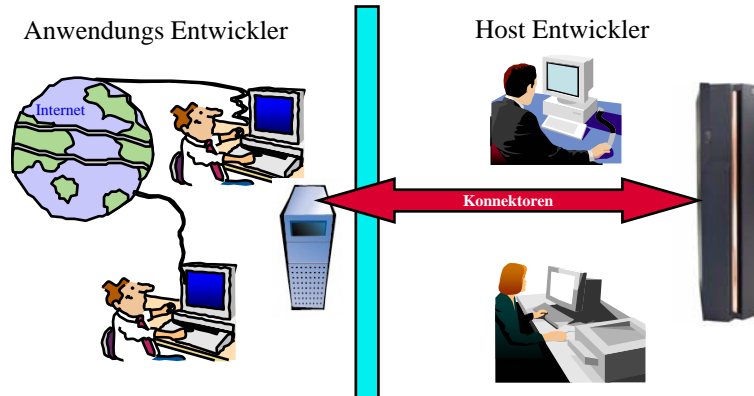
Software Infrastruktur





Problematiken der heutigen IT

► Zwei Welten finden zueinander



Ziele für die IT Landschaft

- **Optimierter Datenfluss**
 - ▶ weniger Ressourcenverbrauch
- **Redundante Daten vermeiden**
 - ▶ effizientere Prozesse
- **Komplexität der IT reduzieren**
 - ▶ effizientere Verwaltung



VSE in Kunden Implementierungen

- (1) Beständig mit zSeries und VSE
 - Wachsen mit der Zeit – der Zeit gewachsen
- (2) Kernanwendungen integrieren
 - Konnektoren – eine Erfolgs Verbindung
- (3) Modernisierung / Konsolidierung
 - Die Symbiose mit Linux on zSeries und z/VM



(1) Beständig mit zSeries und VSE

Wachsen mit der Zeit – der Zeit gewachsen

zSeries Maschinen z890 beliebt bei VSE Kunden

- 3Pagen Versandhaus – auf zSeries bauen von der ersten Stunde an
 - einer der ersten VSE (DOS/VS) Kunden vor 40 Jahren
 - Ziel des Unternehmens: effiziente IT mit guter Kostenstruktur
 - mit z890 und dem neuen Preis Modell wurde das realisiert
- Land Bank of the Philipines
 - z890 mit VSE mit Capacity Upgrade On Demand;
 - die richtige Kapazität zum richtigen Zeitpunkt
 - Linux on zSeries und 'Comprehensive Recovery Solution'



(1) Beständig mit zSeries und VSE

Wachsen mit der Zeit – der Zeit gewachsen

zSeries Maschinen z990 mit der Kraft für superschnelle Transaktionen

- Rheinland Versicherungen – halten Kosten niedrig und Flexibilität hoch
 - wachsende Workload und zunehmende Flexibilität erforderten eine Lösung, die mit einer z990 und Linux on zSeries realisiert wurden



- CC-Bank
 - 600.000 Transaktionen in 24 Stunden mit Antwortzeit von 0.1 sec
 - WebSphere Application Server und DB2 UDB auf Linux on zSeries - ein laufendes Projekt



VSE in Kunden Implementierungen

- (1) Beständig mit zSeries und VSE
 - Wachsen mit der Zeit – der Zeit gewachsen
- (2) Kernanwendungen integrieren (mit ERP- SAP)
 - Konnektoren – immer gut verbunden
- (3) Modernisierung / Konsolidierung
 - Die Symbiose mit Linux on zSeries und z/VM

40 Jahre VSE IBM

z/VSE ist offen zu den verschiedensten Plattformen

11 | VSE im Einsatz bei Kunden 08. März 2005 **ON DEMAND BUSINESS**

40 Jahre VSE IBM

Middleware Relationen zu z/VSE

- Moderne Anwendungen mit Linux for zSeries
- Modernste Technologien interagieren mit VSE Diensten
- Modernisierung der IT Landschaft durch direkten Zugriff auf die Daten

Java Platform		z/VSE
IBM WebSphere App.. Server	CICS TS Gateway	CICS TS
MQ Series	MQ Client	MQ Server
DB2 UDB	DB2 Connect	DB2/VSAM/DLI
Host Integrator	VSE Connectors	VSAM Data
VSE e-business client		Libr.
Redirector Server		DL/I
Virt Tape Server		Console
Web Services	SOAP (XML)	Power
		Redirector
		Virtual Tape
		Web Services
zSeries		

12 | VSE im Einsatz bei Kunden 08. März 2005 **ON DEMAND BUSINESS**



Kernanwendungen integrieren

Konnektoren – immer gut verbunden

Moderne Anwendungen anbinden

- ❑ Avon Cosmetics
 - Drucken von VSE Massen Daten mit pSeries
 - hohes Volumen an Druckaufträgen auf 2 pSeries 630 zum Drucken aufbereitet und gedruckt
- ❑ Privat Bank
 - Java Front End mit Real-Time Zugriff zu VSAM Daten auf zSeries mit VSE Connectors

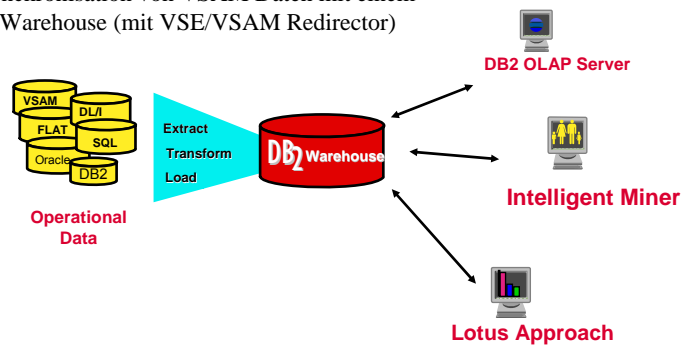


Konnektoren ermöglichen Business Intelligence (BI) Lösungen mit VSE Daten

Integration verschiedenster Daten mit oder ohne Zwischenverarbeitung, in ein Data Warehouse

- ❑ Columbia Financial Group (USA):

Real time Synchronisation von VSAM Daten mit einem IBM DB2 Warehouse (mit VSE/VSAM Redirector)



40 Jahre VSE IBM

Inter-Kommunikation mit VSE Transaktionen

Internet

WebSphere Application server

CICS Transaction Gateway

- Web Services (SOAP Client)

Connectors

VSE/ESA 2.7

- CICS Web support

- TCP/IP

- CICS Transaction server

- ▶ Zugriff auf VSE Transaktionen
 - ▶ Direkter Zugriff über Browser
 - ▶ Zugriff über Browser und Middle-tier

15 | VSE im Einsatz bei Kunden 08. März 2005 **ON DEMAND BUSINESS**

40 Jahre VSE IBM

Web Transaktionen mit z/VSE über Web Services
(mit der Websphere Software Plattform und VSE Connectors)

☐ Health Portal - USA

Web Application Server

- HTML
- Servlets, JSP
- EJB
- Web Services

DB2

CICS

Console

MQSeries

Power, Librarian

VSAM

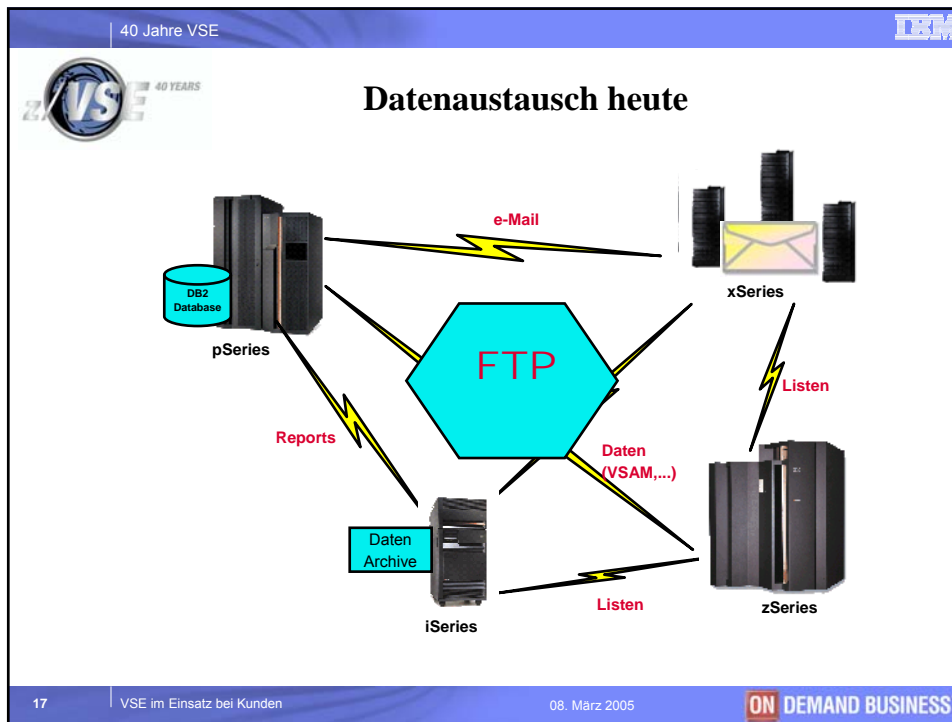
Web Services

z/VSE

z/OS

- ▶ Ermöglicht den Zugriff zu Kernanwendungen mit Web Technologien
- ▶ Konsistente Entwicklungs-Schnittstellen (Java basiert)

16 | VSE im Einsatz bei Kunden 08. März 2005 **ON DEMAND BUSINESS**



40 Jahre VSE IBM

(2) Kernanwendungen integrieren
Konnektoren – immer gut verbunden

Kernanwendungen mit SAP verbinden

- Automobil Industrie
 - Datenaustausch zwischen SAP auf AIX mit VSE
 - Real-Time Synchronisation von VSAM Daten mit Relationaler Datenbank auf pSeries
 - Ziel des Unternehmens: Einheitliche Datenhaltung
- Dsb Media IT
 - zSeries mit VSE und pSeries Verbund mit SAP
 - WebSphere AS und DB2 UDB auf Linux on zSeries in Arbeit

18 | VSE im Einsatz bei Kunden | 08. März 2005 | ON DEMAND BUSINESS

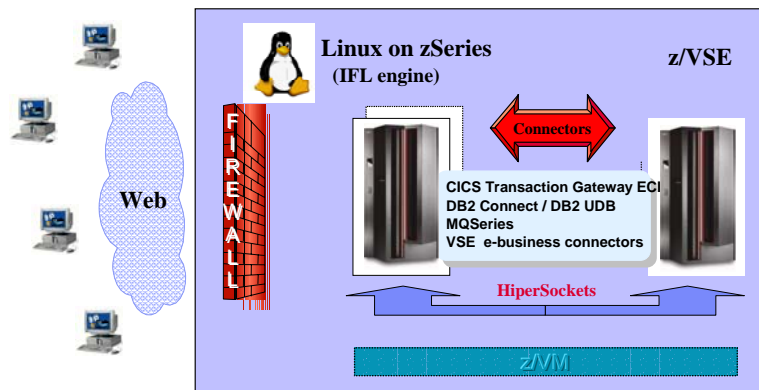


VSE in Kunden Implementierungen

- (1) Beständig mit zSeries und VSE
 - Wachsen mit der Zeit – der Zeit gewachsen
- (2) Kernanwendungen integrieren
 - Konnektoren – immer gut verbunden
- (3) Modernisierung / Konsolidierung
 - Die Symbiose mit Linux on zSeries und z/VM



Integration von z/VSE mit Linux on zSeries





(3) Modernisierung / Konsolidierung

► Modernisierung von VSE Prozessen

Es gibt immer eine Lösung

- ❑ American First Credit Union
 - Anforderungen: Hohe Verfügbarkeit (24x7), Skalierbarkeit und Flexibilität
 - Modernisierung der IT Infrastruktur mit Linux und VSE
 - Cloning von Linux Gast Systemen unter z/VM für Testmaschinen und Erweiterungen
- ❑ Contant Oy – Finland
 - Modernisierung der Kernanwendungen von VSE und z/OS mit der Websphere HATS Software.



Browser basierter Zugriff auf VSE mit (HATS)

Description	Inventory Graph	Part Number
Baseball glove	15	
Catcher's mit	10	
Baseball - 1 doz	40	
Baseball bat	20	
Football	10	
Basketball	10	
Tennisball - 1 doz	10	
Softballs - 1 doz	10	
Ice Skates	10	

Sun	Mon	Tue	Wed	Thu	Fri	Sat
1	2	3				
4	5	6	7	8	9	10
11	12	13	14	15	16	17
18	19	20	21	22	23	24
25	26	27	28	29	30	31

Quantity	Image
Catcher's mit 10	
Baseball bat 20	
Football 10	
Basketball 10	



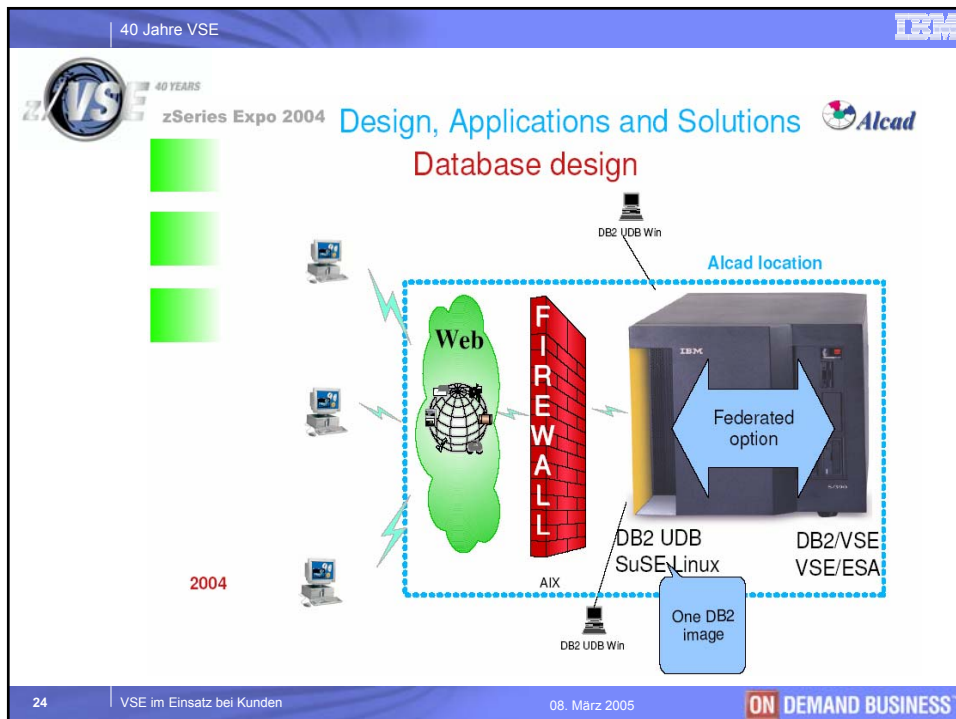
(3) Modernisierung / Konsolidierung

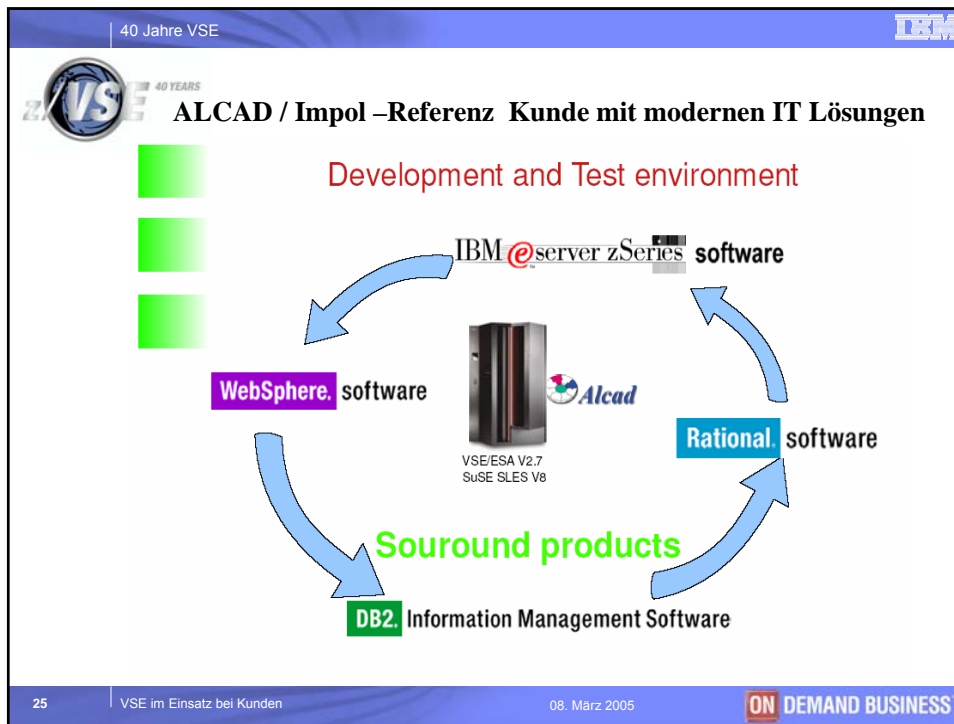
► Modernisierung von VSE Prozessen

Die erfolgreiche Symbiose

- ❑ College of New Jersey (USA)
 - Konsolidierung von Servern auf Linux on zSeries
 - e-mail, Web Application Server, Konsolidierung
 - z/VM als unverzichtbare Virtualisierungs Ebene
 - Speicher Konsolidierung/ Optimierung des Recovery Konzeptes

- ❑ ALCAD / Impol
 - Modernisierung durch Konsolidierung und Entwicklung von modernen Lösungen für zSeries mit VSE und Linux on zSeries.
 - Federated Database mit DB2 Server for VSE und DB2 UDB
 - Rational Entwicklungsumgebung
 - WebSphere Application Server





40 Jahre VSE IBM

z/VSE

z/VSE is designed to help provide robust, cost-effective solutions for customers with a wide range of capacity needs, in most industries, worldwide. z/VSE is built on a heritage of ongoing refinement and innovation that spans four decades. It brings the value of innovative IBM eServer zSeries and IBM TotalStorage technology to VSE clients.

Announcing z/VSE V3.1
Built on a heritage of ongoing refinement and innovation that spans four decades.

Redesigned z/VSE homepage
You may have already noticed that the z/VSE home page has changed. We've redesigned the entire web site and included additional information. The objective is to provide you with a more useful business tool, as well as to offer you a more enjoyable experience. We encourage you to use, or to simply explore, the enhanced z/VSE web site. If you have questions, suggestions, or comments, please contact the VSE team.

z/VSE Version 3 Release 1
z/VSE Version 3 Release 1 (z/VSE V3.1) is designed to support:

- IBM eServer zSeries 890 and 895 (31-bit mode only)
- SCSI disks attached to zSeries FCP channels
- DASD-Express and J1COB Express adapters
- Crypto Express and CP Assist for Cryptographic Function (CPACF)
- IBM TotalStorage 3494 Virtual Tape Server
- improved support for IBM 3494 Tape Library
- IBM TotalStorage 3590 and 3595 series Storage Servers
- enhanced Advanced Copy support

z/VSE is designed to enable network integration and infrastructure simplification, as well as protect and leverage customer investments in VSE.

<http://www.ibm.com/servers/eserver/zseries/zvse/>

26 | VSE im Einsatz bei Kunden | 08. März 2005 | **ON DEMAND BUSINESS**



Die Symbiose

Die **Symbiose** ist das Zusammenwirken von Systemen zum beiderseitigen Vorteil.



Linux for zSeries



IBM eServer zSeries



z/VSE in Action – Demo Stände

System Layout / CICS

- August Madlener
- Klaus-Dieter Wacker

SCSI / I/O

- Monika Zimmermann
- Axel Pieper

POWER

- Martin Walbrühl
- Hans-Ulrich Schmidt

Language Environment (LE)

- Wolfgang Bosch
- Heiko Schnell

VSE Connectors

- Jörg Schmidbauer
- Karsten Graul



© The History of IBM

1964



1972



1982



1999



2004