



Die moderne Zeit von z/VSE

Klaus Goebel
z/VSE Systems Manager

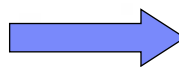
ON DEMAND BUSINESS™



Die Katze wird g'scheit



40. Geburtstag



z/VSE



Warum Rebranding: VSE/ESA --> z/VSE?

Ziele:

- **Ausräumen der Verunsicherung von VSE Kunden**
 - Steht die IBM hinter VSE?
 - Ist VSE strategisch im Rahmen von IBM's zSeries Strategie?
- **Entfernen von Hindernissen für zukünftige zSeries Investitions-Entscheidungen**
 - Was ist die mittel- bis langfristige Ausrichtung von VSE?
 - Wird es im Zeitraum 2005-2010 noch verlässliche VSE Lösungen geben?
 - Werde ich als VSE Kunde nach wie vor ein akzeptables ROI für neue VSE bezogene Investitionen in IBM zSeries Server, Storage, Software, etc. sehen?
 - Sollte ich mir Alternativen anschauen?
 - Muss ich migrieren? Dringlichkeit?



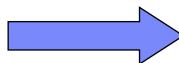
Erinnern Sie sich?

VSE/ESA V1.4
VSE/ESA V1.3
VSE/ESA V1.2
VSE/ESA V1.1



VSE/ESA V2.7
VSE/ESA V2.6
VSE/ESA V2.5
VSE/ESA V2.4
VSE/ESA V2.3
VSE/ESA V2.2
VSE/ESA V2.1

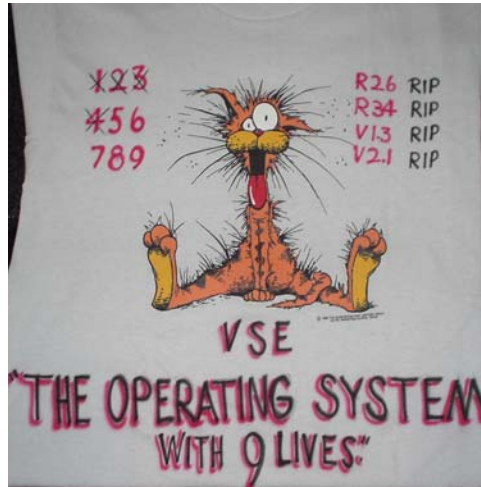
25. Geburtstag



VSE/ESA



Katze sucht Kater ...




... und (er)findet Pinguin!




Der mit dem Bär tanzt.

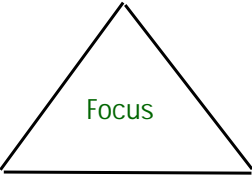
40 Jahre VSE IBM

VSE's Strategie der ersten 35 Jahre



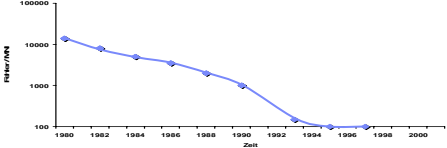
Kapazität





Focus

Qualität



z/OS Affinität



7 Die moderne Zeit von z/VSE 8. März 2005 **ON DEMAND BUSINESS**

40 Jahre VSE IBM


VSE's Strategie heute und morgen

Kapazität

Qualität

z/OS Affinität

Interoperabilität



z/VSE V3.1 - März 2005

- ▶ Neue zSeries Features, FCP/SCSI
- ▶ 31-bit Mode only

VSE/ESA V2.7 - März 2003


- ▶ ALS2 Server only
- ▶ Erweiterte Interoperabilität

VSE/ESA V2.6 - Dezember 2001

- ▶ Letzter Release mit Support für pre-G5 Server
- ▶ Verbesserte Interoperabilität

VSE/ESA V2.5 - September 2000

- ▶ Hybride Server Umgebungen
- ▶ e-business Connectoren



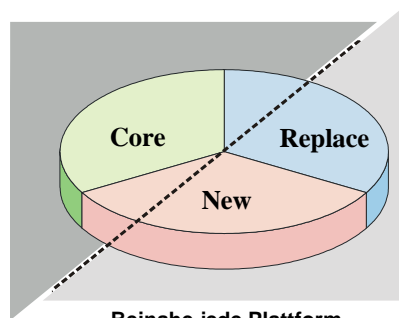
8 Die moderne Zeit von z/VSE 8. März 2005 **ON DEMAND BUSINESS**



VSE's Anwendungs-Portfolio

S/390 bzw. zSeries

- CICS
- Cobol
- VSAM
- 3270 Interface



Plattform spezifisch

- 'Client/Server'
- C or C++
- Relational
- 'GUI' Interface

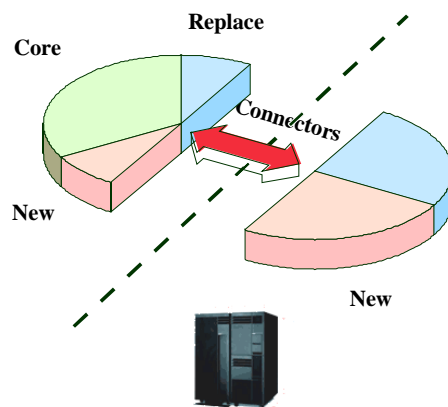
Beinahe jede Plattform

- WebSphere
- Java
- Relational
- Browser basiertes Interface

Note: Der Kreis wurde der Anschauung wegen in 3 gleiche Teile geteilt. Die tatsächlichen Prozentsätze in jeder Kategorie können sehr unterschiedlich sein von einem Anwender zum anderen.



Integration in verteilte Server Umgebungen

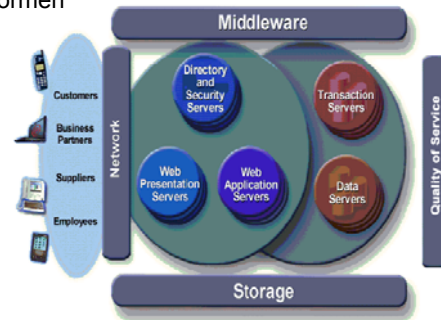


Replace

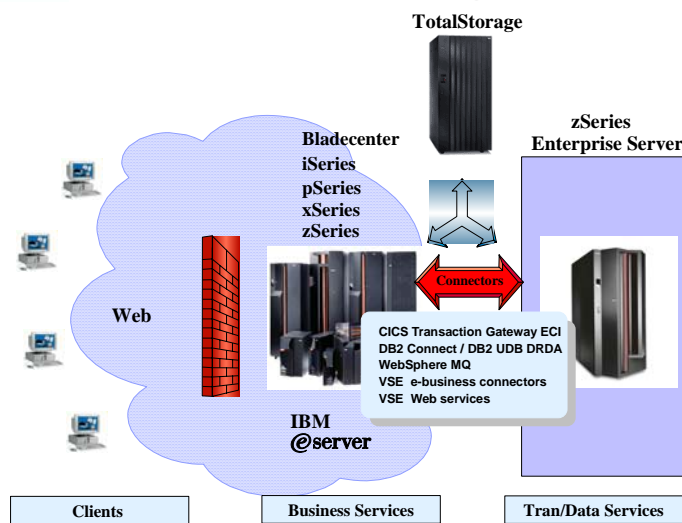


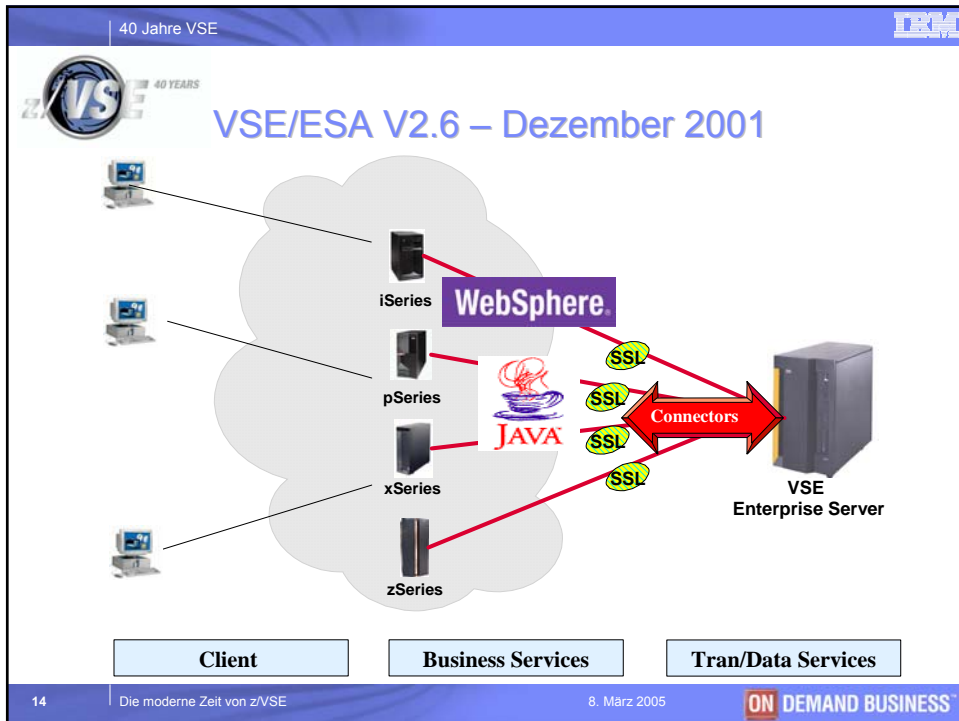
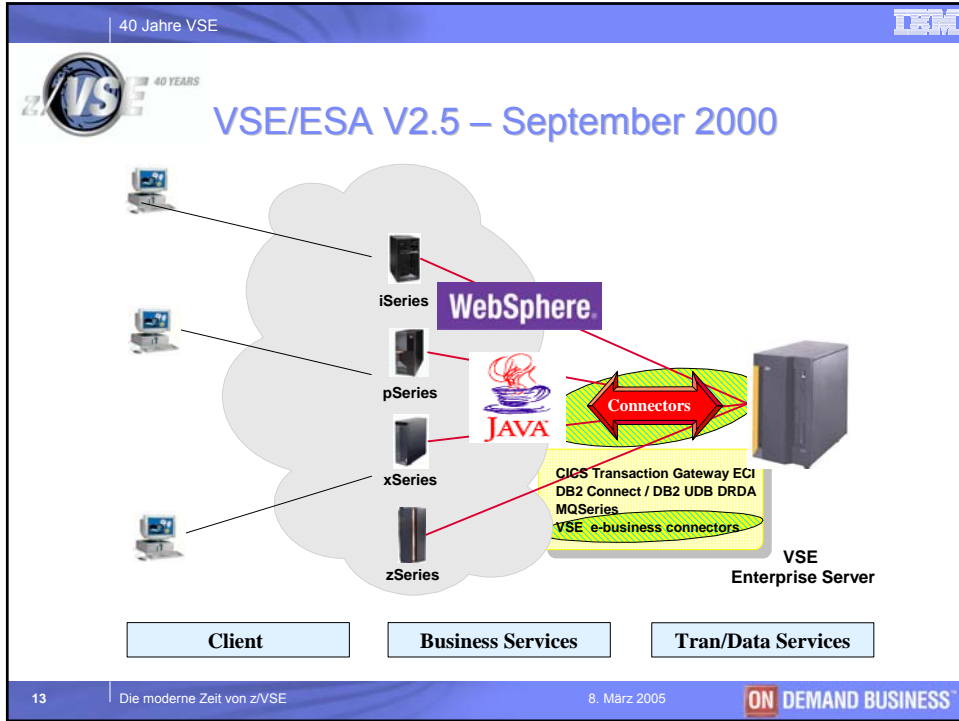
Öffnung der VSE Assets

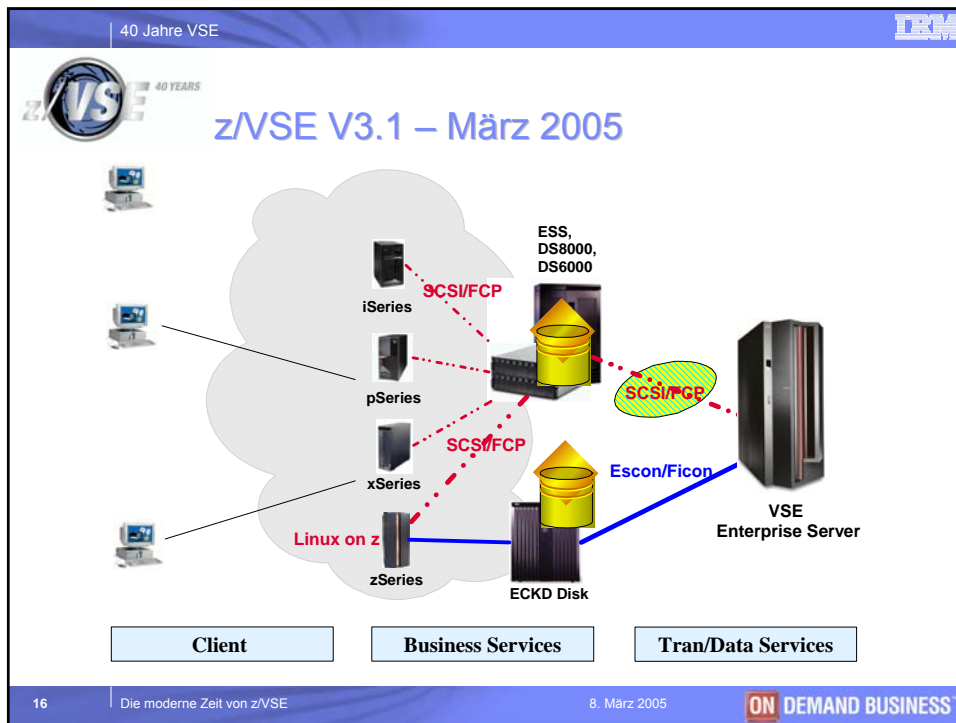
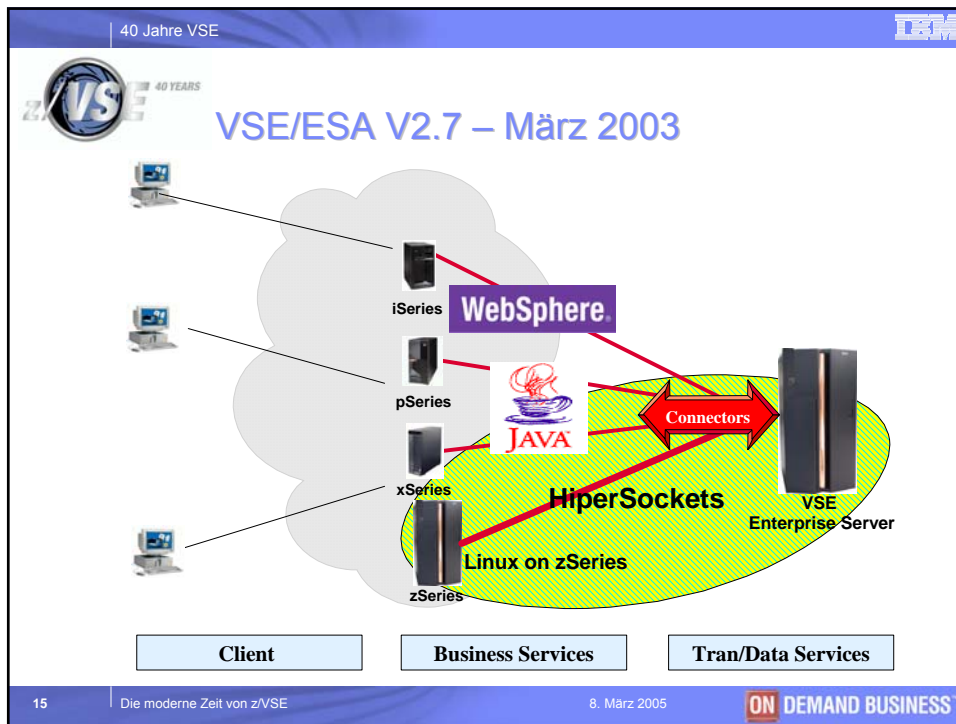
- **Ein hybrides 3-tier Framework**
 - ▶ Umfassendes und robustes e-business Modell
 - ▶ Gebaut auf offenen und Industrie-Standards
 - ▶ Unterstützt die wichtigsten Plattformen
 - ▶ Führende HW und SW Produkte
 - ▶ Schützt die Investitionen in Core Anwendungen

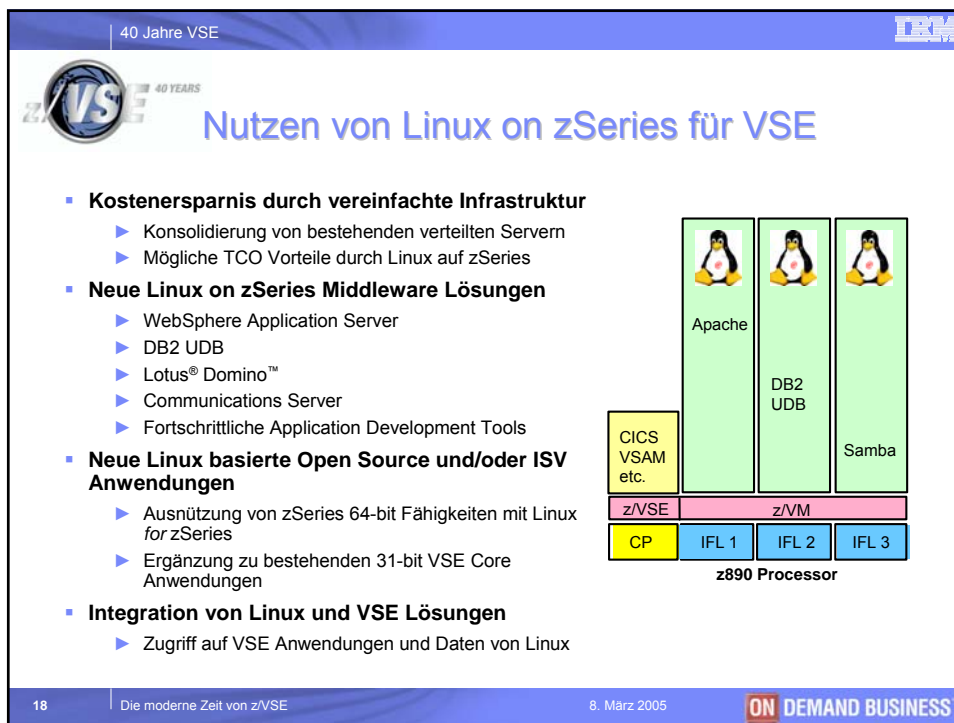
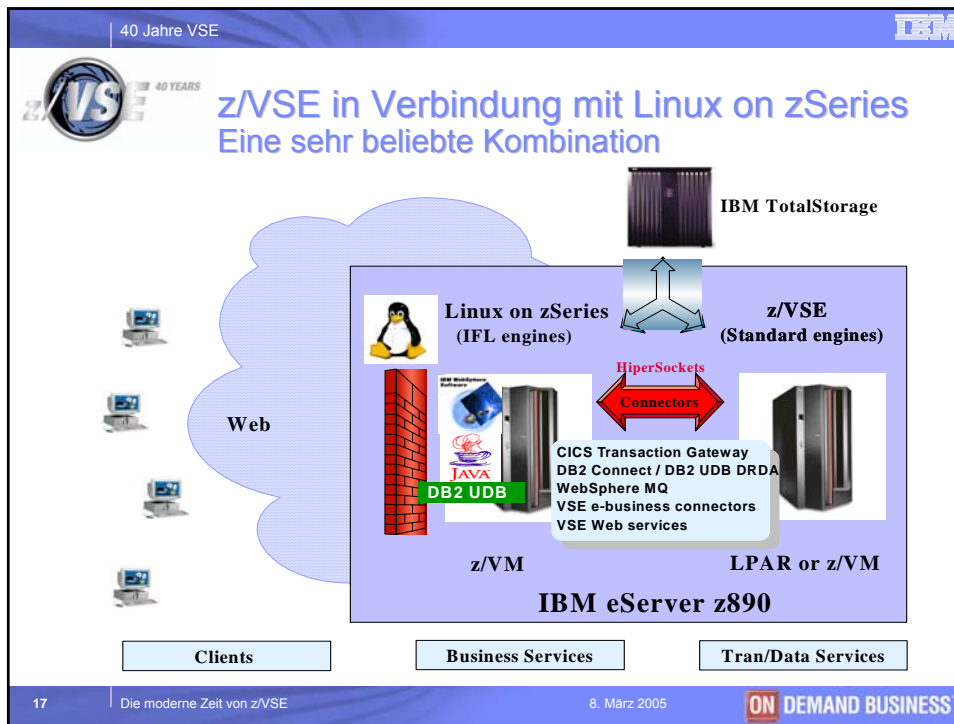


VSE's Connector Strategie











VSE's Strategie für die Zukunft

- **Protect** – Schutz der langjährigen Investitionen in VSE Programme, Daten, HW und SW Umgebungen, IT Skills, Business Prozesse, Endbenutzer-Training, etc.
 - ▶ Modernisierung, z.B. Zugriff von Core CICS TS VSE Anwendungen aufs Web
 - ▶ Erweiterte Ausnutzung von IBM Servern, Storage und Software
 - ▶ z/OS Affinität
- **Integrate** – Integration von VSE mit der restlichen IT-Welt, basierend auf Open- und Industrie-Standards
 - ▶ IBM Middleware
 - ▶ VSE e-business Connectors und Web Services
- **Extend** – Erweiterung des VSE Systems mit Linux auf IBM eServern, oder - wo immer es passt - mit Linux on zSeries
 - ▶ Vereinfachung der bestehenden Infrastruktur (Netzwerk, Server, etc.)
 - ▶ Neue Infrastruktur und/oder Line-of-Business Anwendungen

PIE



Die Katze und ihre Freunde

