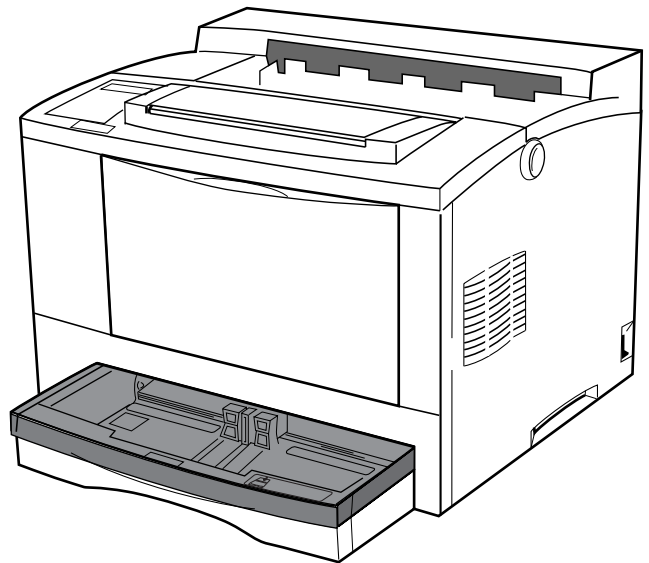


ドライバー導入 編



プリンター・ドライバーのインストール

ここではプリンター・ドライバーのインストール方法をご説明します。
本章の手順にしたがってプリンター・ドライバーのインストールを行う前に、
プリンターに添付されているディスクセットをご用意ください。

ディスクセット名称

IBM 5587-WIN プリンター

ユーティリティ・ディスクセット

インストール方法はオペレーティング・システムごとに

- Windows 95 編
- Windows NT 編

に分かれていますので、ご使用の環境により必要なページをご参照ください。

なおドライバー導入編に掲載されている図や手順は、オペレーティング・システムのバージョン等の違いによって異なる場合があります。

Windows 98 をご使用のお客様は、本プリンターに添付されている Windows 95 用プリンター・ドライバーをご利用ください。

また導入に関しましては、Windows 95 編をご参照ください。

最新のプリンター・ドライバーの入手先

プリンター・ドライバーはより良い印刷環境を実現するためにバージョン・アップすることがあります。

インターネットのダウンロード・サービスをご利用されると、最新版が入手できます。

最新のドライバー、ユーティリティの入手先

URL <http://www.ibm.co.jp/printer/>

Windows 95 編

Windows 95 にはプラグ・アンド・プレイという機能があり、新規に接続したハードウェアを自動的に認識できます。

本プリンターをプラグ・アンド・プレイ機能により認識させるためには、まず、システム・ユニットとプリンターの電源を切り、プリンター、システム・ユニットの順で電源を入れます。ほとんどの場合これで5 5 8 7-W I Nが認識され、プリンター・ドライバーのインストール・ウィザードが起動されます。ウィザードとは対話形式で必要事項を入力することで目的を達成できるよう導いてくれる機能です。ウィザードが起動したら、「プラグ・アンド・プレイ機能を使用する」を参照して、プリンター・ドライバーをインストールしてください。

認識されなくても故障ではありません。システム・ユニットによってはプラグ・アンド・プレイできちんと認識できない場合もあります。そのような場合には、「プラグ・アンド・プレイ機能を使用しない」を参照してプリンター・ドライバーをインストールしてください。

プラグ・アンド・プレイ機能を使用する

プラグ・アンド・プレイ機能を使用してインストールする場合は、まず、システム・ユニットとプリンターを接続し、プリンター、システム・ユニットの順で電源を入れます。Windows 95 が立ち上がると、5 5 8 7-W I N が認識され、プリンター・ウィザードが起動されます。

以下ウィザードにしたがい、次の手順にしたがってプリンター・ドライバーをインストールします。

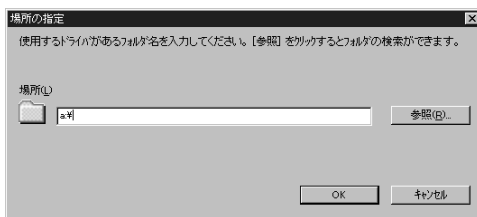
- 1 新しいハードウェアを認識し、プリンター・ドライバーのインストールを行うウィザードが起動されます。



- 2 [場所の指定] をクリックします。



- 3 プリンター・ドライバーをディスクにセットし、[場所] に “A : ¥” と入力し、[OK] をクリックします。フロッピー・ディスクドライブが A ドライブ以外の場合はそのドライブを指定してください。



ご使用のシステム・ユニットに環境によっては、2、3の画面が表示されずに、ディスクの挿入を要求するメッセージが表示されることがあります。

その場合は、プリンター・ドライバーをフロッピー・ディスクドライブにセットして次の処理に進んでください。

4 [IBM 5587-WIN]と表示されている事を確認し、[完了]をクリックします。



5 プリンターに必要な名前をつけます。

特に必要がない限り、初期値 [IBM 5587-WIN] のままご使用いただけます。また、通常使うプリンターの設定を行います。本プリンターを通常ご使用になる場合は [はい] のチェック・ボックスを選択します。設定が終わったら [完了] をクリックします。



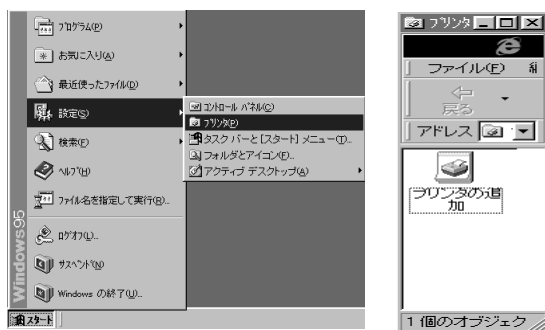
以降の方法は次の項でご説明します。「プラグ・アンド・プレイ機能を使用しない」の手順9からと同じ方法です。

プラグ・アンド・プレイ機能を使用しない

プラグ・アンド・プレイ機能を使用しないでインストールする場合は、まず、システム・ユニットとプリンターを接続し、両方の電源を入れます。

Windows 95 が立ち上がったら、次の手順にしたがってプリンター・ドライバーをインストールします。

- 1 [スタート]をクリックし、[設定]の[プリンタ]を選択し、[プリンタの追加]をダブルクリックします。



- 2 [次へ]をクリックします。



- 3 プリンターの接続先を指定します。
システム・ユニットに直接接続されている場合は [ローカル プリンタ] のチェック・ボックスを選択してください。



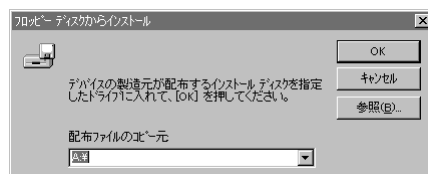
4 プリンター・ドライバーを選択します。

本プリンターのドライバーはプリンター添付のディスクセットの中にありますので、[ディスク使用]をクリックします。

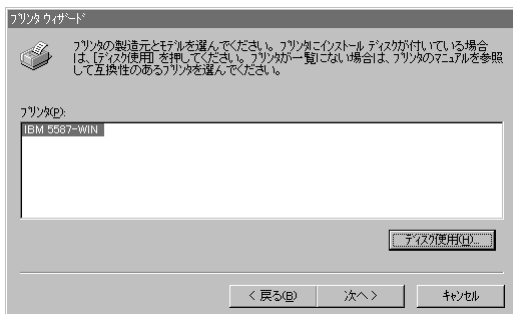


5 プリンター・ドライバーのディスクセットをシステム・ユニットにセットして[OK]をクリックします。

この時、フロッピー・ディスクドライブがAドライブ以外の場合は、そのドライブを指定してください。



6 [IBM 5587-WIN]と表示されたのを確認し、[次へ]をクリックします。



7 プリンターが接続されているポートを指定します。

通常は[LPT1 プリンターポート]を選択し、[次へ]をクリックします。



- 8 プリンターに名前を付けます。特に必要がない限り、初期値 [IBM 5587-WIN] のままご使用いただけます。また、通常使うプリンタの設定を行います。本プリンターを通常ご使用になる場合は[はい]のチェックボックスを選択します。設定が終わったら[完了]をクリックします。

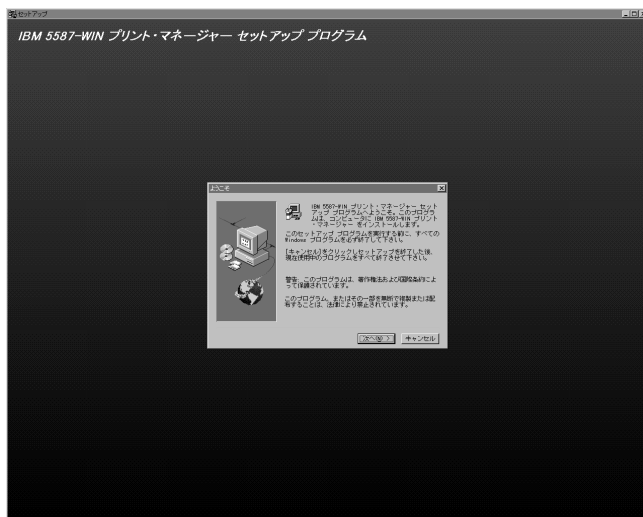


通常使うプリンタの設定で「いいえ」を選択した場合は、プリント・マネージャーはご使用になれません。

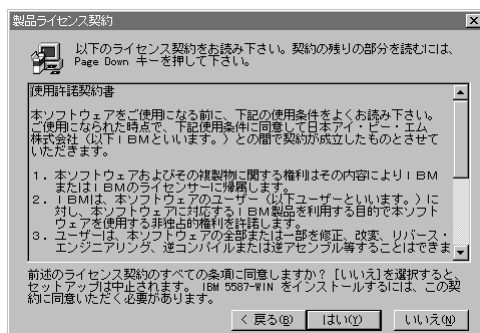
- 9 プリンター・ドライバーのインストールが開始されます。



- 10 続いて、プリント・マネージャーのインストールが開始されます。プリンター・ドライバーのみでは、本プリンターは動作しませんので、必ずプリント・マネージャーをインストールしてください。



- 11 ライセンス契約をお読みになりすべての条項にご同意いただける場合は、[はい]をクリックして下さい。IBM 5587-WIN をインストールするには、この契約にご同意いただく必要があります。



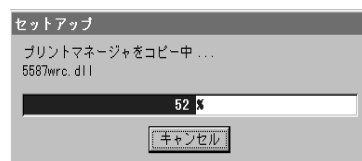
- 12 プリント・マネージャーをインストールする場所を指定します。特に必要がない限り初期値“C:¥5587-WIN”でご使用いただけます。変更する場合は [参照] をクリックし、インストールする場所を指定した後、[次へ] をクリックします。



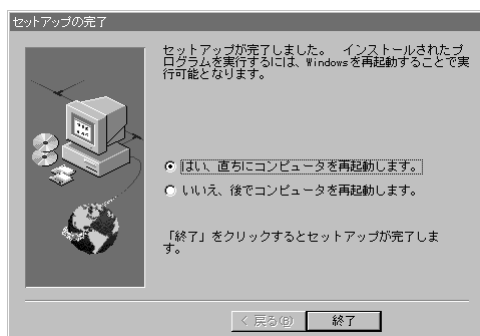
- 13** 次にプログラム フォルダを指定します。
特に必要がない限り初期値
“IBM 5587-WIN”
でご使用いただけます。
設定が終わったら [次へ] をクリックします。



- 14** インストールが開始されます。



- 15** プリント・マネージャーのインストールが終了したら、Windows 95 を再起動してください。
再起動しないとインストールした内容は有効になりません。



- 16** インストールが終了すると、[プリンタ] のダイアログに手順 8 で付けた名前ですプリンターが登録され、プリント・マネージャーのアイコンが画面上に表示されます。



以上でプリンター・ドライバーのインストールは終了です。

インストールが終了したら、手順 13 で設定したプログラム フォルダの中にある” IBM 5587-WINお読み下さい”というアイコンをダブル・クリックし内容を必ずお読み下さい。

Windows NT 編

Windows NT 用のプリンター・ドライバーは、オペレーティング・システムが提供するユニバーサル・ドライバーとともに動作します。本プリンターのプリンター・ドライバーをインストールするためには Windows NT のシステム CD-ROM が必要です。

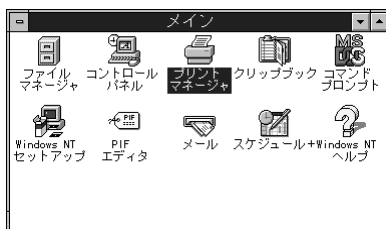
インストールを開始する前に CD-ROM をご準備ください。

Windows NT 3.51 では本プリンターのドライバー以外のプリンター・ドライバーがすでにインストールされているパソコンをご使用の場合、CD-ROM は要求されないことがあります。

Windows NT 4.0 ではプリンター・ドライバーのインストールを実行するたびにシステム CD-ROM が要求されます。

Windows NT 3.51

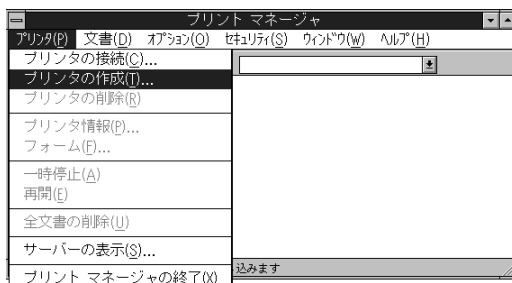
1 [メイン] グループの [プリント マネージャ] を選択します。



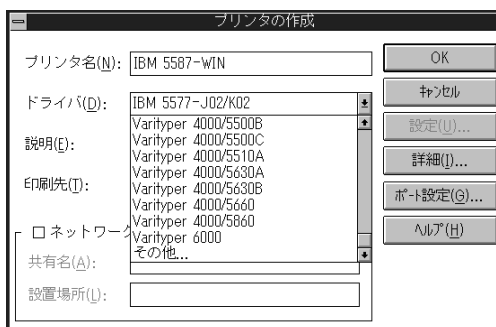
2 [プリント マネージャ] が開きます。



3 [プリンタ] の [プリンタの作成] を選択します。



4 [プリンタ名] に任意のプリンタ名を入力し、[ドライバ] のプル・ダウン・メニューの一番下にある [その他] を選択します。

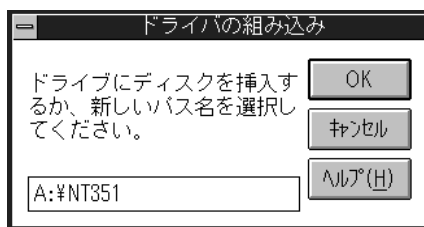


5 プリンター・ドライバーのディスクセットをドライブにセットし、パス名に

“A:¥NT351”

を入れた後 [OK] をクリックします。

フロッピー・ディスクドライブが A ドライブ以外の場合はそのドライブを指定してください。



6 インストールしたい解像度を選択します。

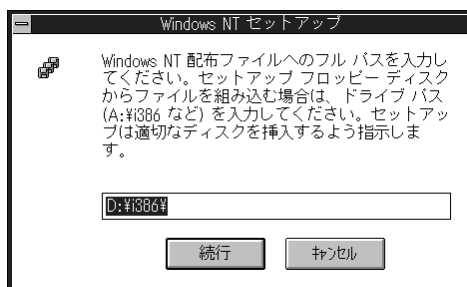


7 以前にプリンター・ドライバーをインストールしたことがないパソコンをご使用の場合は、Windows NT の CD-ROM が要求されますので、CD-ROM ドライブにセットし

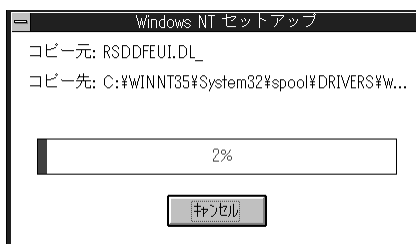
” D:¥i386”

と入力してください。CD-ROM ドライブが D ドライブ以外の場合は、そのドライブを指定してください。

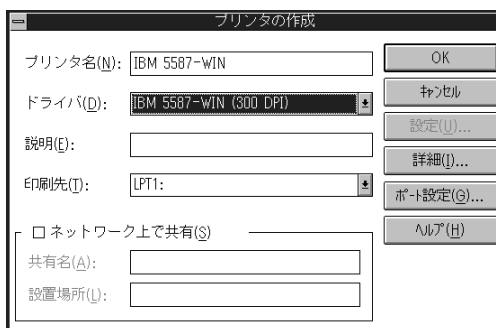
CD-ROM 以外からインストールした場合は、インストールした場所にシステム CD-ROM と同じ内容が必要です。



8 インストールが開始されます。



9 インストールが終了しました。

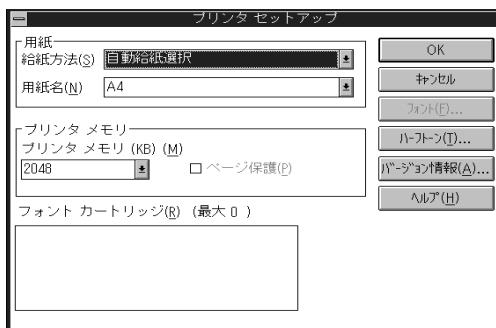


10 プリンターにセットされている用紙サイズ、メモリー容量を設定します。

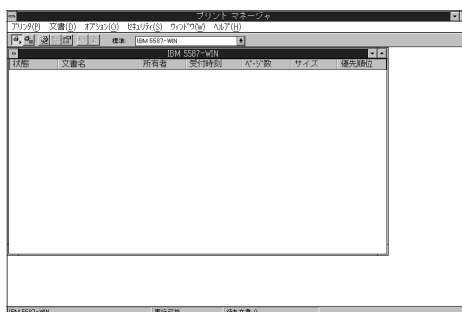
[給紙方法] でカセットを選択し、[用紙名] で用紙サイズを選択します。

この設定を給紙部単位で行います。

設定が終了したら [OK] をクリックします。



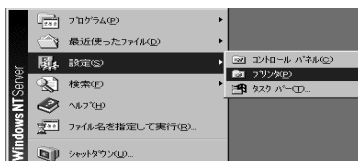
11 設定が終了すると [プリントマネージャ] に本プリンターのダイアログが表示されます。



以上でプリンター・ドライバーのインストールは終了です。

Windows NT 4.0

1 [スタート] をクリックし、[設定] の [プリンタ] を選択します。



2 [プリンタの追加] をダブル・クリックします。



3 プリンタの管理を選択し、[次へ] をクリックします。

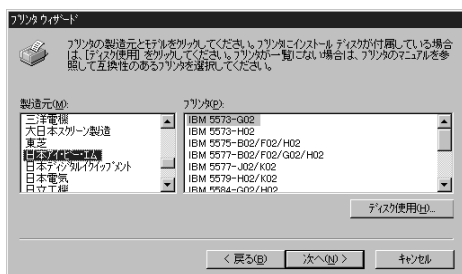


4 使用するポートを選択し、[次へ] をクリックします。



5 プリンター・ドライバーを選択します。

本プリンターのドライバーは添付のディスクセットの中にありますので、[ディスク使用]をクリックします。

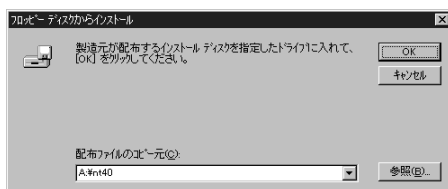


6 プリンター添付のディスクセットをシステム・ユニットのフロッピー・ディスクドライブにセットし、[配布ファイルのコピー元]に

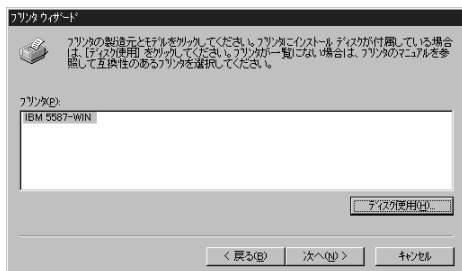
“A:¥nt40”

と入力し、[OK]をクリックします。

フロッピー・ディスクドライブがAドライブ以外の場合は、そのドライブを指定してください。



7 IBM 5587-WIN が選択されていることを確認し、[次へ]をクリックします。



8 プリンターに名前を付けます。特に必要がない限り、初期値のままご使用いただけます。入力が終わったら[次へ]をクリックします。



9 プリンターの共有について設定し、[次へ] をクリックします。



10 テスト・ページを印刷するかどうか選択し、[完了] をクリックします。



11 インストールが開始されます。

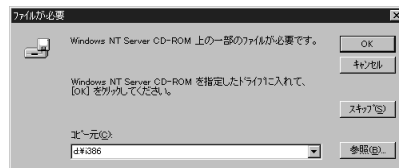


12 システム CD-ROM が要求されるので、[OK] をクリックします。



13 CD-ROM を CD-ROM ドライブにセットし、[コピー元] に “d: ¥ i 3 8 6 ” と入力し、[OK] をクリックします。

CD-ROM ドライブが D ドライブ以外の場合は、そのドライブを指定してください。



14 インストールが終了すると
[プリンタ] のダイアログに
本プリンターが追加されます。



以上でプリンター・ドライバーのインストールは終了です。

プリンター・ドライバーのアンインストール

本プリンターのドライバーのアンインストール方法について各オペレーティング・システムごとに説明します。Windows 95 をご使用の場合は、アンインストールを開始する前にプリント・マネージャーを終了させてください。

Windows 95 編

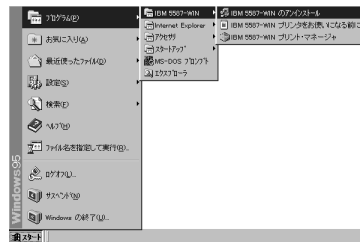
アンインストールは [IBM 5587-WIN] のフォルダにある [IBM 5587-WIN のアンインストール] を使って行います。Windows 95 をご使用の際には、プリンター・ドライバーのバージョン・アップを行うときにプリンター・ドライバーのアンインストールを行う必要があります。



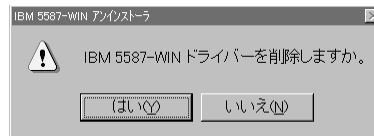
ご注意

ドライバーを削除する場合は、必ず「IBM 5587-WIN のアンインストール」を使って削除してください。

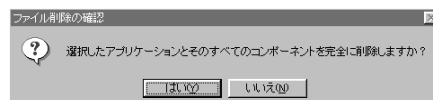
- 1 [スタート] をクリックし、[プログラム] [IBM 5587-WIN] の [IBM 5587-WIN のアンインストール] を選択します。



- 2 [はい] をクリックします。



- 3 [はい] をクリックします。

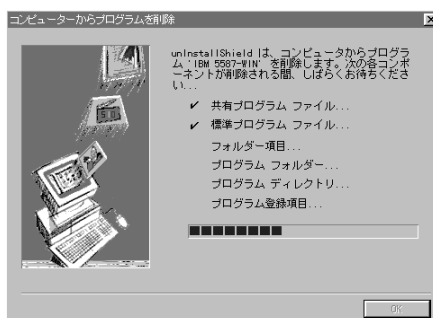


プリント・マネージャーを終了していないとアンインストーラーは起動しません。

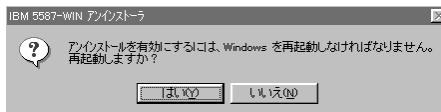


が表示されていればプリント・マネージャーは終了していません。プリント・マネージャーを終了させてからアンインストールを行ってください。

- 4 アンインストールが始まります。終了したら [OK] を押し下下さい。



- 5 アンインストールが終了したら、コンピューターを再起動して下さい。



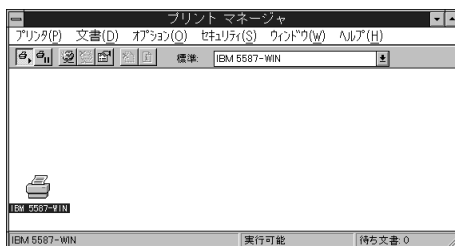
以上でプリンター・ドライバーのアンインストールは終了です。

Windows NT 編

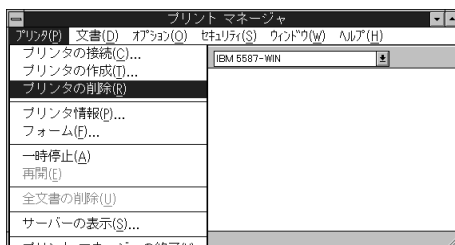
Windows NT 3.51

Windows NT 3.51 ではオペレーティング・システムの [プリント マネージャ] で [プリンタの削除] によりプリンター・ドライバーの削除を行います。

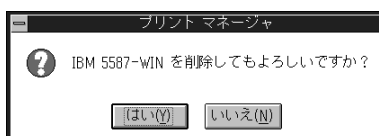
- 1 プrint マネージャを開き、本プリンターを選択します。



- 2 [プリンタ] の [プリンタの削除] をクリックします。



- 3 [はい] をクリックします。



- 4 削除が終了すると [プリント マネージャ] から本プリンターのアイコンがなくなります。



以上でプリンター・ドライバーのアンインストールは終了です。

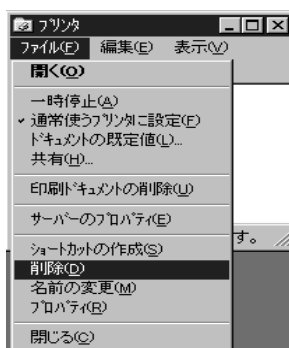
Windows NT 4.0

Windows NT 4.0 では [コントロールパネル] の [プリンタ] で削除を行います。

- 1 [コントロールパネル] の [プリンタ] を開き、本プリンターを選択します。



- 2 [ファイル] の [削除] を選択します。



- 3 [はい] をクリックします。



本プリンターが通常使うプリンターに設定されていて、他のプリンターがない場合は次のように表示されます。



[OK] をクリックします。

他にプリンターがある場合は、通常使うプリンターの設定が変わりません。



[OK] をクリックします。

- 4 削除が終了すると本プリンターのアイコンが [プリンタ] からなくなります。



以上でプリンター・ドライバーのアンインストールは終了です。