

第7章 保守点検 (PM)

この装置は定期点検の必要がない。しかし、機械の修理時に各 부품の点検をすること。なお、点検時には安全点検の手引きを参照すること。

7.1 保守に際しての注意事項

Print Head は、再組立てが不可能になるので分解しないこと。

7.2 点検箇所

このプリンターの主な点検箇所を以下に示す。

| | 点 検 個 所 |
|----|----------------------------|
| 1 | Ribbon Shield Film の消耗 |
| 2 | ファンの回転と異音 |
| 3 | 各部ネジの緩み、その他(5.2『調整・点検』参照) |
| 4 | 内部清掃(紙粉などを取り除く) |
| 5 | フィード・ローラーの清掃 |
| 6 | キャリアー・シャフトの注油 |
| 7 | キャリアー・リヤ・ベアリングの消耗 |
| 8 | ASFフィード・ローラーの清掃 |
| 9 | ギアの噛み合い(バックラッシュ)と摩耗 |
| 10 | Carrier Belt、Feed Belt の摩耗 |
| 11 | その他の注油(図 7-2 参照) |
| 12 | 印字品質のチェック(3.2.4『印字テスト』参照) |
| 13 | 各種センサーの清掃(紙粉などを取り除く) |

図7-1 主な点検箇所

7.3 注油箇所と油の種類

このInfoPrint 5579シリアル・プリンター、およびASFの注油には、IBM#6 オイル、IBMP1 グリース (P/N 07G2222) を使用する。

注油箇所と油の種類を、図7-2に示す。なお、図7-2各図において、**A** は#6オイルの注油箇所を、**B** はP1グリースの塗布箇所を示している。

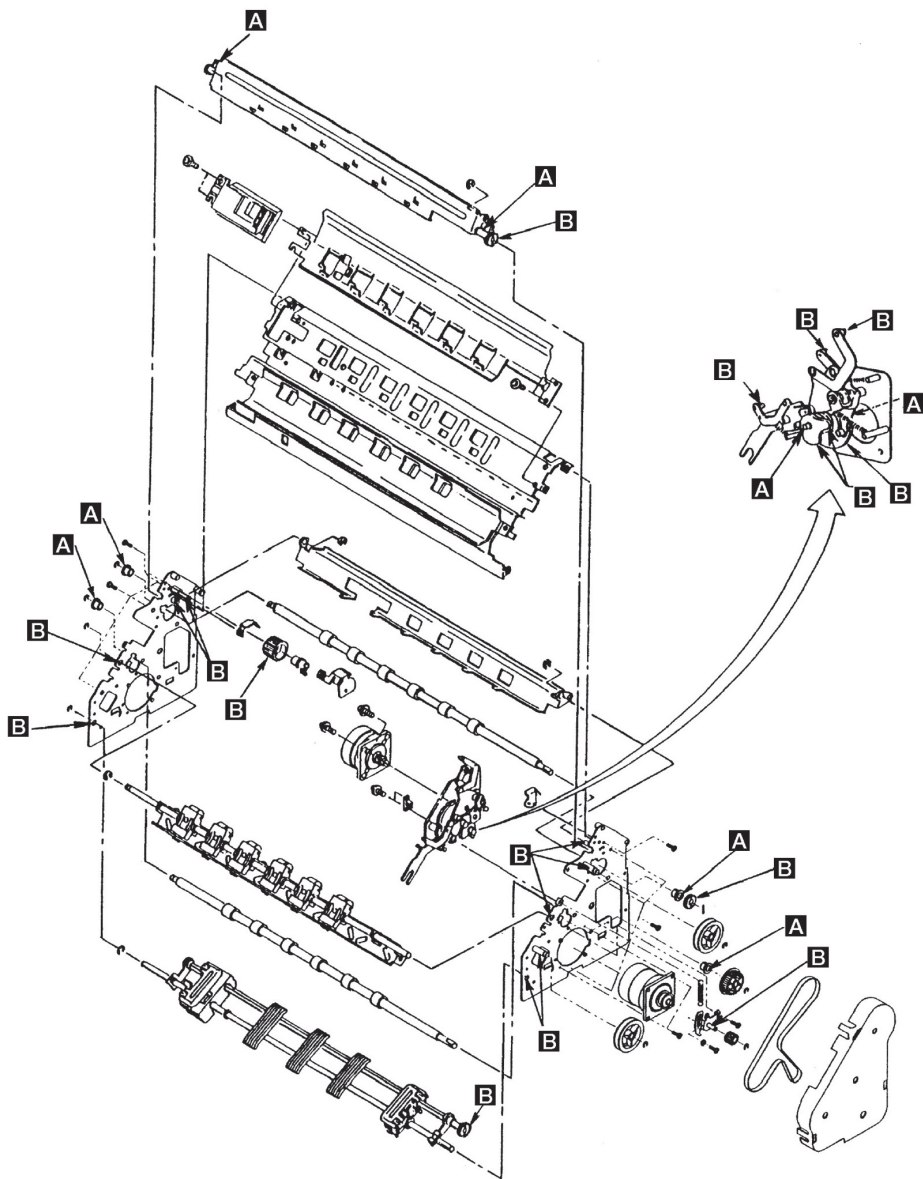


図7-2 (1/2) InfoPrint 5579の注油箇所と油の種類

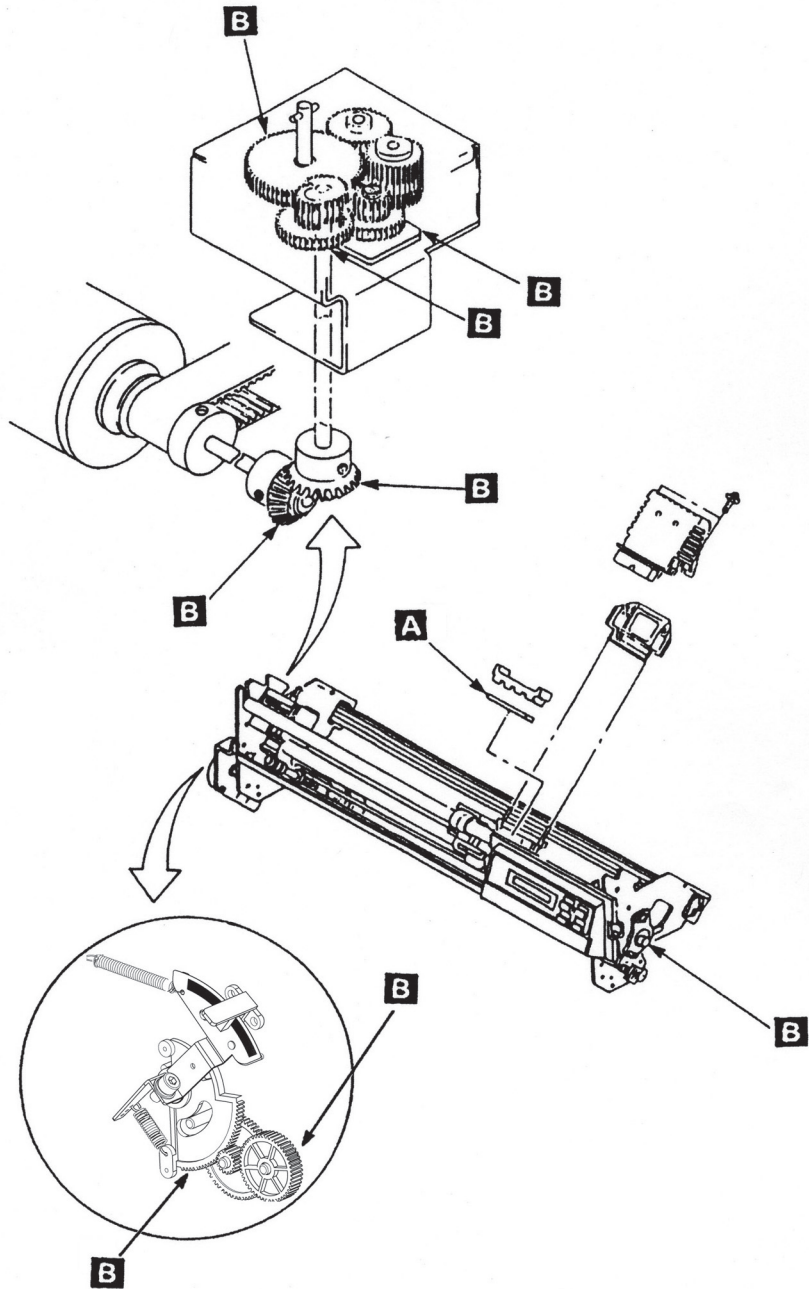


図7-2 (2/2) InfoPrint 5579の注油箇所と油の種類

7.4 保守工具

InfoPrint 5579シリアル・プリンターに使用する工具を以下に示す。
機械保守のためには、CSR Basic Toolの他に下記のToolが必要である。

| | 工具名 | 数量 | 部品番号 | 備考 |
|---|-----------------|----|---------|-----------------------|
| 1 | Metric Tool Kit | 1式 | 1749235 | |
| 2 | Screw Driver | 1 | 6041598 | +プラス(No.1) |
| 3 | Screw Driver | 1 | 6041599 | +プラス(No.2) |
| 4 | Jumper Wire | 1 | 2731576 | (同等品も可) ^{注1} |
| 5 | Push-Pull Gauge | 1 | — | ^{注2} |

注1：Jumper WireはCover Open Sensor (Operator Panelの背面にあるコネクタ)をClose状態にさせるときに使用する。

注2：Push-Pull Gaugeは650 gf～800 gfの測定に適したものを使用すること。

図7-3 保守工具