

第3章 操作手順

- ・ IP アドレスの設定を行った後、5400 エミュレーターの設定は Web ブラウザ経由で行います。

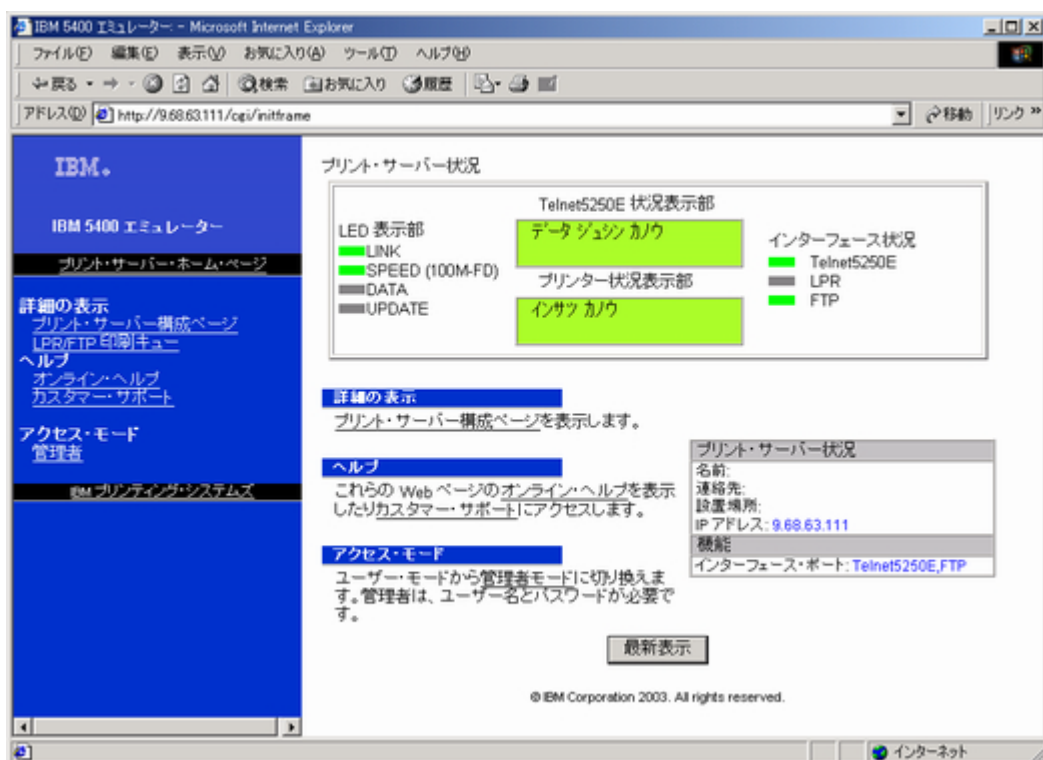
3.1 Web ブラウザを使った設定方法

1. Web ブラウザのアドレス欄に、5400 エミュレーターのアドレスを入力して Enter キーを押すと、以下の画面が表示されます。

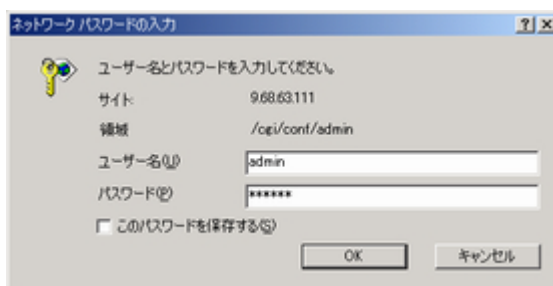
http://zzz.zzz.zzz.zzz

zzz.zzz.zzz.zzz:5400 エミュレーターの IP アドレス

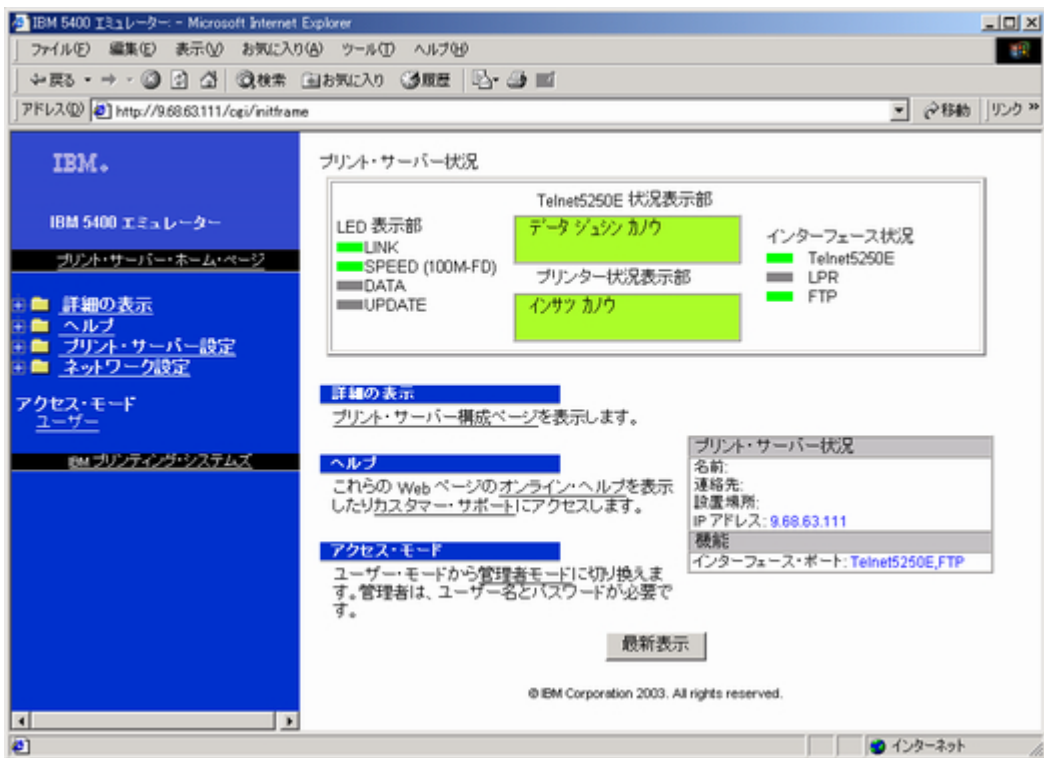
設定を変更するには、管理者モードでログインする必要があります。画面左側の「管理者」の文字をクリックします。



2. ユーザー認証ダイアログボックスが表示されます。デフォルトの管理者ユーザー名「admin」と、デフォルトの管理者パスワード「system」を入力し、「OK」をクリックしてください。



3. 管理者モードでログイン出来ると、画面左側に各設定メニューが表示されます。



3.2 ネットワーク設定の設定

TCP/IP ネットワークに接続するための設定を行います。「ネットワーク設定」の文字をクリックすると、「TCP/IP」、「イーサネット」、「Web ページ」のメニューが表示されます。

3.2.1 「TCP/IP」メニュー

TCP/IP の設定を行います。

- 印刷装置名

5400 エミュレーターの印刷装置名を指定します。

長さ	最大 16 文字
値	A-Z、a-z、0-9、.、-、/、@、#、\$
初期値	PRINTERNAME

- IP アドレス

5400 エミュレーターに割り当てる IP アドレスを指定します。

長さ	4 フィールド
値	0-255
形式	n.n.n.n
初期値	192.168.1.4

- サブネット・マスク

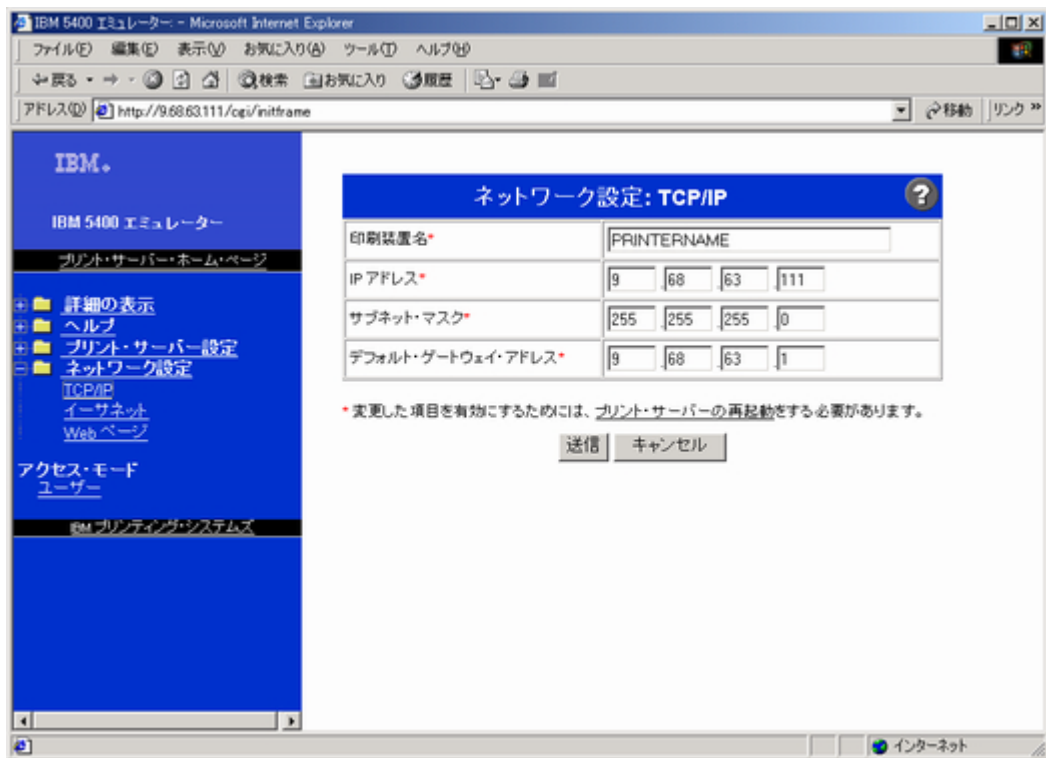
5400 エミュレーターを接続した環境での、サブネット・マスクを指定します。

長さ	4 フィールド
値	0-255
形式	n.n.n.n
初期値	255.255.255.0

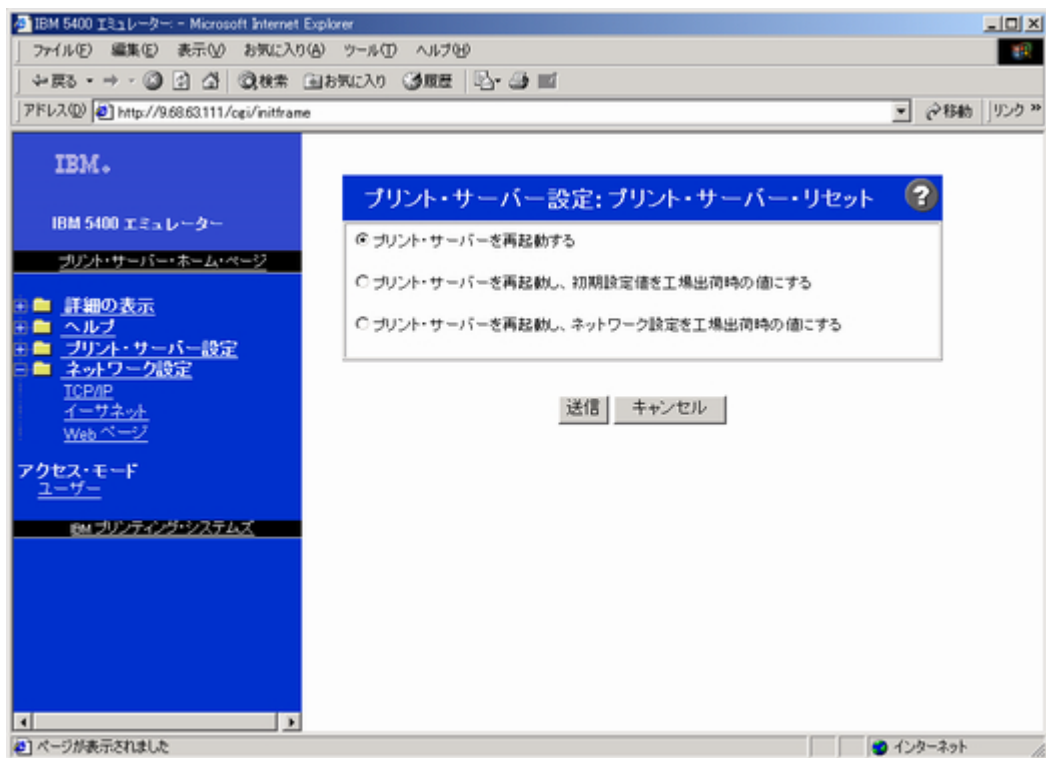
- デフォルト・ゲートウェイ・アドレス

5400 エミュレーターを接続した環境での、デフォルト・ゲートウェイ・アドレスを指定します。

長さ	4 フィールド
値	0-255
形式	n.n.n.n
初期値	192.168.1.1



設定変更後、送信ボタンを押します。設定が変更されている場合には、次の画面に切り替わります。設定が変更されていない場合には、画面は切り替わりません。



「プリント・サーバーを再起動する」が選択されているのを確認して、再度、送信ボタンを押します。設定の変更が、5400 エミュレータに保存されると、次の画面が表示されるので、再起動後、他の設定を行います。

