

InfoPrint® 4100

高速連続用紙プリンティング・システム

RICOH | IBM®

InfoPrint Solutions Company™

ビジネス・チャンスを拡大する ハイスピード・プリンティング

加速するビジネス・ニーズに応える高速性を備えながら、汎用性と高品質を実現した
InfoPrint 4100 高速連続用紙プリンティング・システム。

書籍やマニュアルをはじめダイレクト・メールまで、より速く、より美しい出力を可能にします。

さらに、ピン・フィード / ピンレス・フィードプリントが選択可能となったことで、さまざまな用紙でのプリントにも柔軟に対応。
効率的なオペレーションによって、高速プリンティングのパフォーマンスをさらに引き出すことに成功しています。

業界最高水準の高速性を実現しながら、妥協のないプリント品質を両立。
最新のプリンティング・テクノロジーが、新しいビジネス・フィールドを生み出します。

高画質・高速プリント

柔軟なプリンティング環境

容易なオペレーション

幅広いメディアをサポート

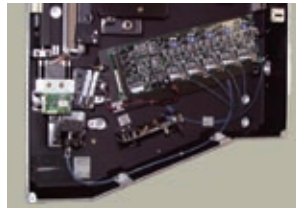


InfoPrint 4100 高速連続用紙プリンティング・システムの特長

高品質を約束する最新のプリンティング・テクノロジー

高精細青色半導体レーザー方式

従来のガス・レーザーに比べ、より信頼性が高く、より高速プリントが可能な青色半導体レーザーを採用し、5本の走査線を使用することでさらなる高速性を実現しています。



次世代プリンティング・プロセッサ

プリンター制御装置には、拡張可能なマルチ・プロセッシング・ユニットとして高い実績を誇る IBM POWER プロセッサを採用しています。

PQE (Print Quality Enhancement)

IBM ワトソン研究所が特許を持つ PQE 技術を採用。1つのドットを16パターンで表現することで、斜線や湾曲線をスムーズに表現します。

妥協のないプリント品質

InfoPrint 4100は、連続用紙プリントにおいて、高速プリントと最高レベルの画像およびテキスト品質を実現します。また、InfoPrint 4100主要構成機構のプリント・ヘッドやデベロッパ&ヒューズ機構を改良し、インテグレートオプティカル・デンシティ・フィードバック・システムによって、シャープでクリアな画像やテキストをすべてのジョブで実現します。ソフトウェア面では、カスタマイズ可能な4種類のスクリーン周波数を組み合わせて作るハーフトーン・パターンと当社にて特許を持つ独自テクノロジーによるカラー・オブジェクトに対する画期的な256階調グレースケール・プリント機能が強化されています。

InfoPrint 4100 は、帳票印刷のみならず書籍や技術マニュアル等のプリントおよび、ダイレクト・メールやプリント・サービスの分野に活用することで、コスト削減に貢献します。

さらなる美しさを追求するモノクロ・プリント

独自のハーフトーン処理技術である4レベルのライン・スクリーニングにより、256階調のグレースケール・プリントに対応しています。

細かなテキスト

256階調グレースケール・プリント

*サンプルは4100-HD3/HD4でプリント

カラーデータ

InfoPrint 4100 256階調グレースケール・プリント

InfoPrint 4100にAFPカラー・エミュレーション機構を導入することで、カラーデータも段階のない美しい256階調グレースケール・プリントが実現します。

迅速なオペレーションを実現する高い操作性

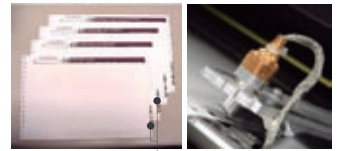
拡張オペレーター・コンソール

警告やエラー、さらにはオペレーターの対応までがグラフィカルに表示されるコンソール画面により、プリンターの状況を即座に把握することができます。
*トナー残量が少なくなっている例



用紙識別機構

用紙にフォーム ID をプリントすることで、プリンターが ID とプリントするデータを照合。用紙のかけ違いを未然に防ぎ、オペレーション・ミスを軽減します。



生産性トラッキング機構

プリンターの稼働状況や印刷ジョブに関する情報を一覽でき、オペレーターは各種情報をさまざまな形式で編集・再利用することができます。



UP3i 事前事後処理機インターフェース

業界標準である IEEE1394 に準拠した事前・事後処理機インターフェースである UP3i を採用。セットアップ時間の短縮、エラーの低減など、オペレーションの効率化を実現します。

オンライン・アクセス機能

InfoPrint POWER コントローラーの採用により、プリンターへのオンライン・アクセスが実現。プリンターの WEB ページを介してリモートでのオペレーションが可能です。



■ 主な仕様

最高プリント速度	MS1	MD1	MD2	HS2	HD3	HD4	HS3	HD5	HD6	
用紙走行スピード	53.3m/分			高速モード 85.3/分	70.1/分		高速モード 100.6/分	低速モード 85.3/分		
1-UPB 5x11	247ipm	494ipm	395ipm	790ipm	466ipm		932ipm			
2-UPB 5x11	382ipm	764ipm	610ipm	1,220ipm	720ipm		1,440ipm			
2-UP A4	359ipm	718ipm	574ipm	1,148ipm	677ipm		1,354ipm			
3-UP 6x9	700ipm	1,400ipm	1,119ipm	2,238ipm	1,200ipm		2,640ipm			
用紙容量	紙巻 高さ16インチ (408mm) までのボックス折りたたみ用紙、ロール紙								ロール紙	
	紙巻 高さ最大14インチ (356mm) まで、14インチ (356mm) 長用紙の場合は、高さ5インチ (152mm) まで。									
	内部スタッカーはオプションです。						内部スタッカーはオプションであり、低速モードのみでサポートされます。		内部スタッカーのサポートがありませんので、事前・事後処理機が必要になります。	
用紙	用紙幅	トラクター付き用紙: 8.3-19.5インチ (210-495mm)								
	プリント幅	トラクターなし用紙: 8-19.5インチ (203-495mm)								
		プリント幅トラクター付き用紙: 18.5インチ (469mm)								
		トラクターなし用紙: 19インチ (482mm)								
	用紙長	内部スタッカー使用時7.14インチ (178-356mm) 事前事後処理機使用時3.28インチ (76-71.1mm) 事前事後処理機およびSignature Feature使用時3.64インチ (76-137.2mm)								
	用紙重量	レフト	60-160gsm	高速モード	60-105gsm	60-105gsm	60-105gsm	60-90gsm		
		ビニル	60-105gsm	低速モード	60-160gsm	60-105gsm	60-105gsm			
				高速モード	60-105gsm	60-105gsm	60-90gsm			
				低速モード	60-160gsm	60-105gsm		60-105gsm		
用紙種類	事前プリント用紙、プレーン、ボックス折りたたみ用紙、ロール紙									
システム接続	システム接続S/370/パラレル(AFCUのみ)、S/390、ESCON、FICONチャネル、Token-Ring(AFCUのみ)、Ether、Gigabit Ether									
AFPソフトウェアサポート	AFPソフトウェアサポートPSF for OS/400、i5/OS、PSF for z/OS、OS/390、IPM for Windows、InfoPrint Productivity Suite									
制御機構	InfoPrint POWERコントローラー									
物理特性	長さ	2,694mm					3,428mm			
	奥行	990mm					1,000mm			
	高さ	1,550mm					1,550mm			
	質量	1,272kg	1,250kg	1,272kg	1,272kg	1,250kg	1,272kg	1,274kg	1,274kg	
電源条件	208/220/230/240 VAC/60 Hz、3相、4線式または200/220 VAC/50 Hz、3相、4線式									
	コントローラー用: 200-240VAC、50/60Hz 10A電源が別途必要になります。									
消費電力	スリープモード	1.25KVA			-		1.8KVA		-	
	Readyモード	-			3.0KVA		-		3.7KVA	
	プリント時	12.9KVA			-		12.5KVA		15.5KVA	
稼働環境	許容範囲	[許容と構成の手引き]を参照ください								
	最適範囲	最適範囲湿度: 18-24%、相対湿度: 40-60%								
	騒音レベル	騒音レベル65dB (稼働時)、58dB (アイドル時)								