

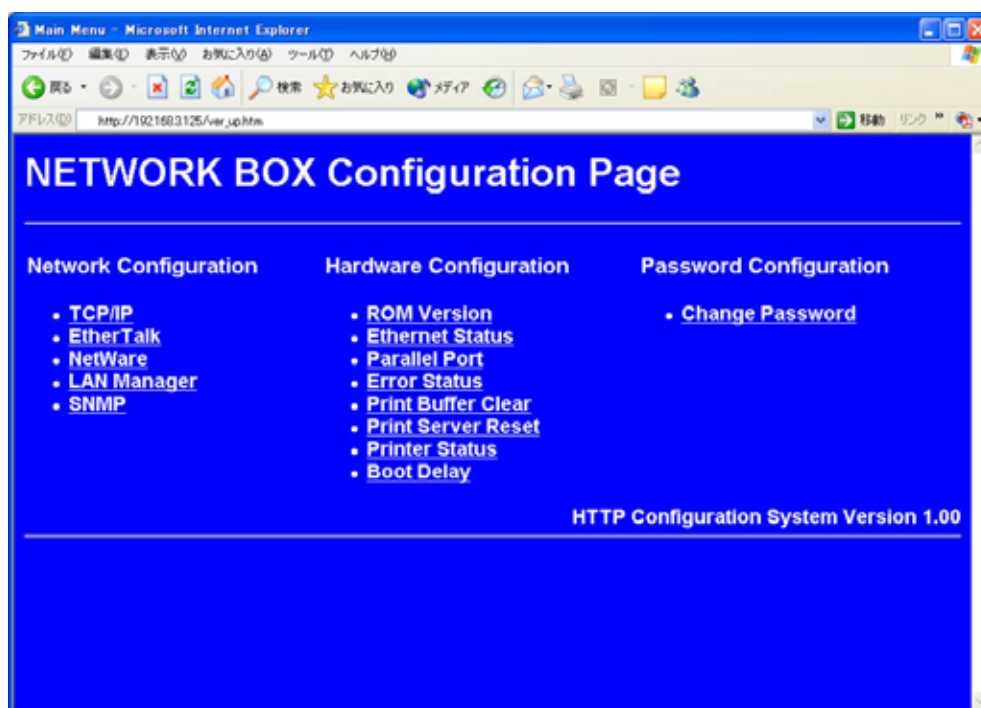
NetWork Boxバージョンアップ手順書

本手順書では、「NetWork Box(55P1589)」のファームウェアのバージョンアップの手順について、説明しています。

バージョンアップはWindows パソコンから、Web ブラウザを使用して実行します。

- <<準備>>
- ・Windows パソコン (Web ブラウザ : Internet Explorer5.5 以降)
 - ・バージョンアップファームウェア (ファイル名「rs.bin」)

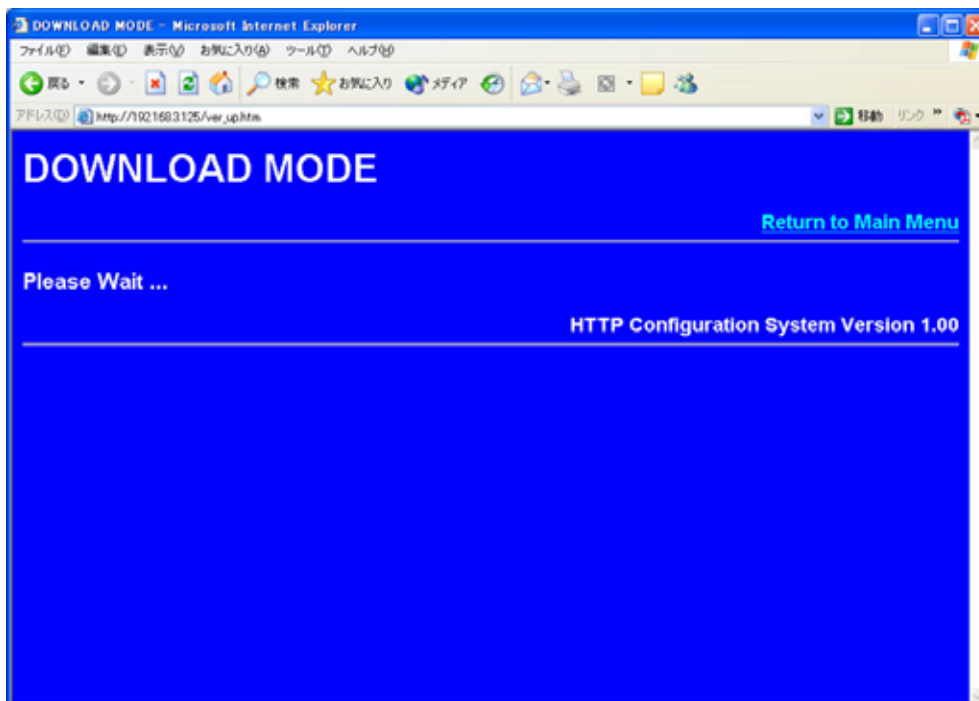
- 1 . バージョンアップする「NetWork Box(55P1589)」とTCP/IP 通信ができるWindows パソコンのブラウザを起動します。「NetWork Box(55P1589)」のIP アドレスをメモします。(ここでは、バージョンアップ対象の「NetWork Box(55P1589)」のIP アドレスが「192.168.3.125」の例で説明します。)
- 2 . ブラウザのアドレス欄に「http://192.168.3.125/ver_up.htm」を入力します。



- 3 . 接続画面が表示されますので、ユーザ名は空欄で、パスワード「pass」を入力し“OK”をクリックします。

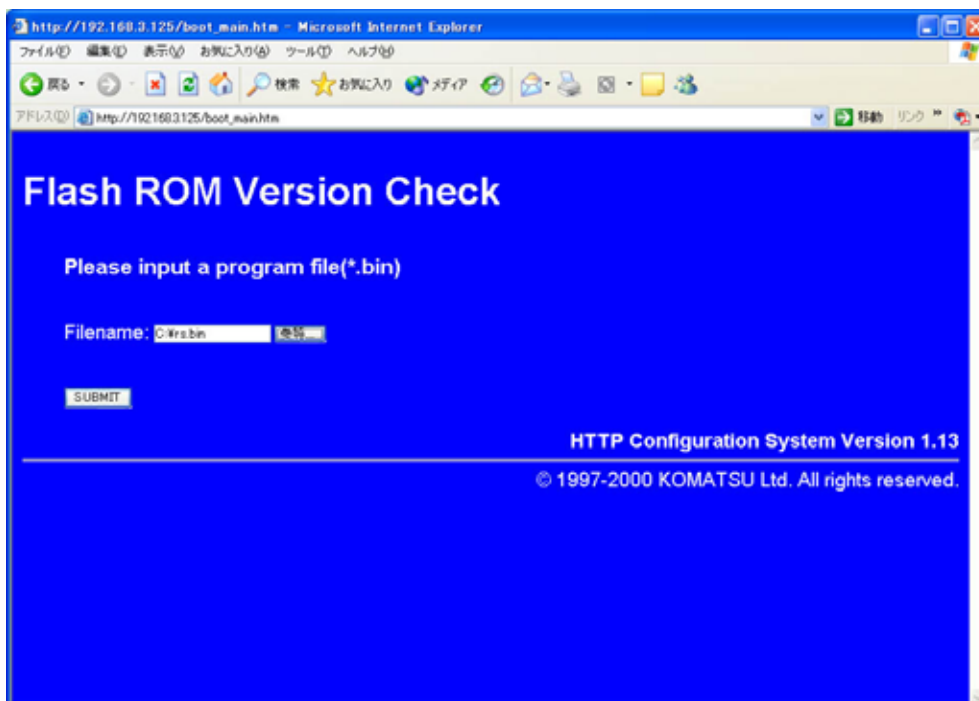


4 . ダウンロードモード画面が表示されますので、しばらく待ちます。



5 . 「Flash ROM Version Check」画面に変わります。

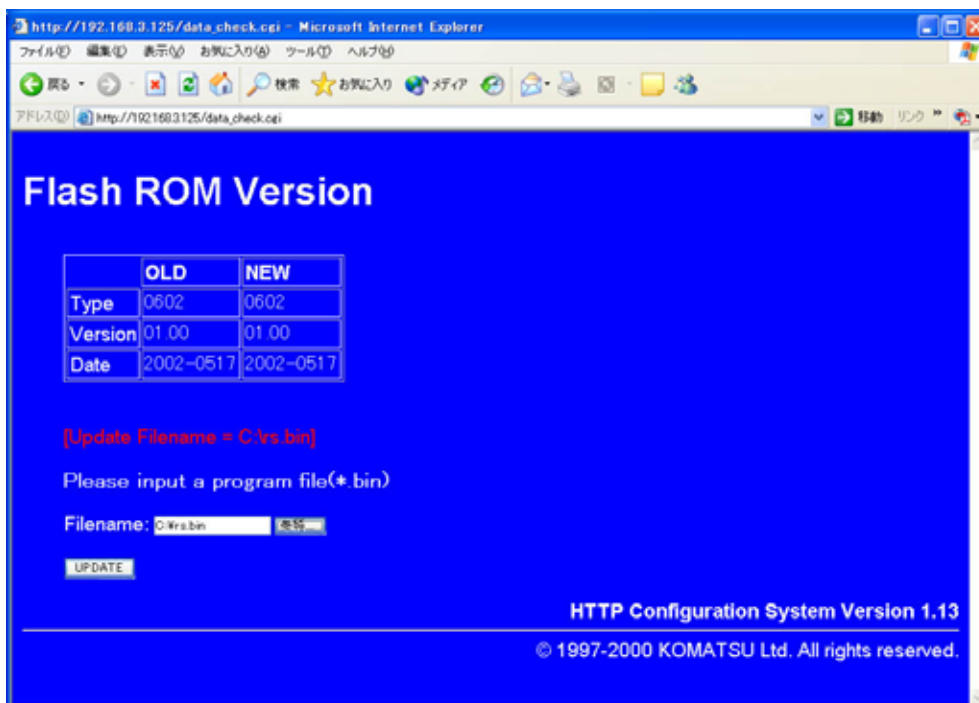
“参照” ボタンをクリックして、あらかじめ準備しておいた、バージョンアップファームウェア（ファイル名「rs.bin」）を指定し、“SUBMIT” をクリックします。
（ここでは、rs.bin を C ドライブの直下に置いた場合の例です）



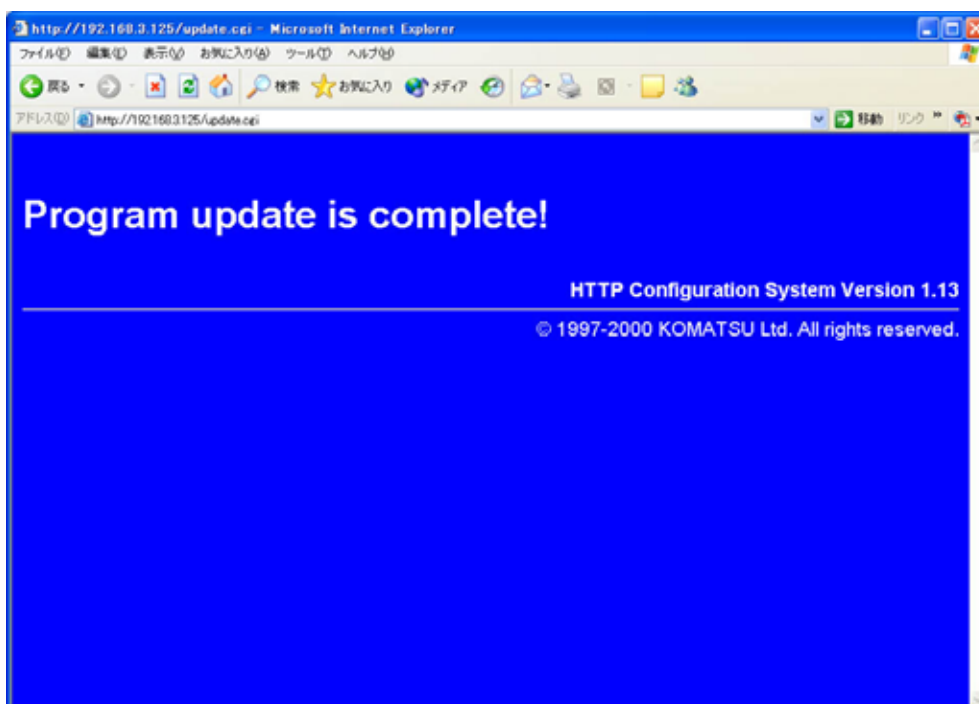
6.しばらくすると、「Flash ROM Version」画面に変わります。

そこに表示された、新旧それぞれのファイルのタイプ、バージョン、日付を確認して問題なければ、再度“参照”ボタンをクリックして、さきほど指定した同じファイル「rs.bin」を指定し、“UPDATE”をクリックし、バージョンアップを開始します。

【注意】この時、パソコンをシャットダウンしたり「NetWork Box(55P1589)」の電源を落とさないでください。



7. 約1分程度でバージョンアップが終了し、以下のような Complete 画面が表示されますので、「NetWork Box(55P1589)」を再起動して、バージョンアップ作業は完了です。



もし、途中何らかのトラブルで異常中断した場合、最初からやり直してください。

以上