



Neue Möglichkeiten und Methoden zur Anwendungsentwicklung

Dr. Markus Bon
Andreas Biel

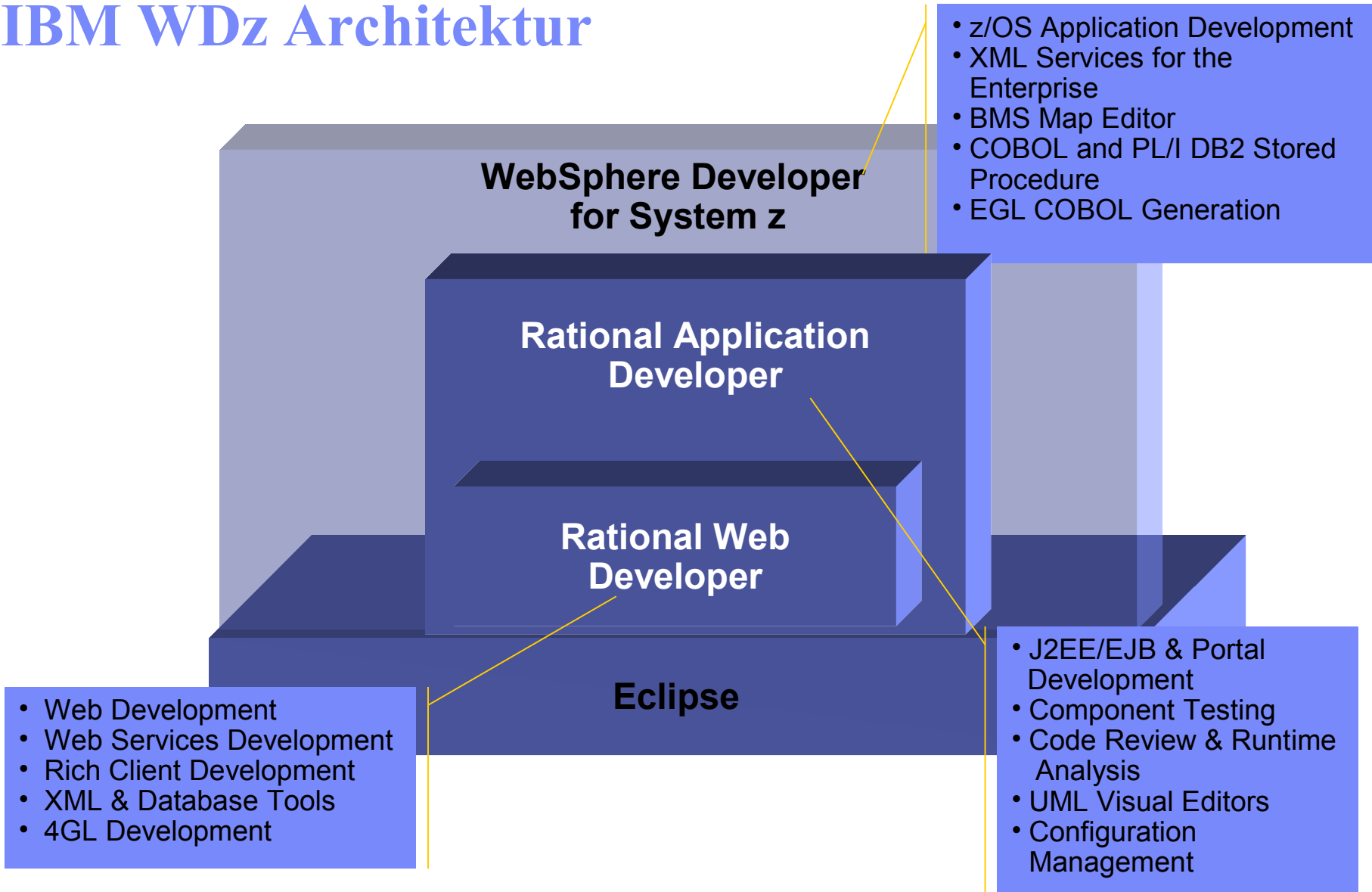
Q Group Consulting Services

Markus.Bon@Qgrp.com
Andreas.Biel@Qgrp.com

Agenda

- **IBM WebSphere Developer für System z (WDz)**
- **VSE Plug In für WDz**
- **Live-Demo**
- **Referenzen**

IBM WDz Architektur



WDz Business Value

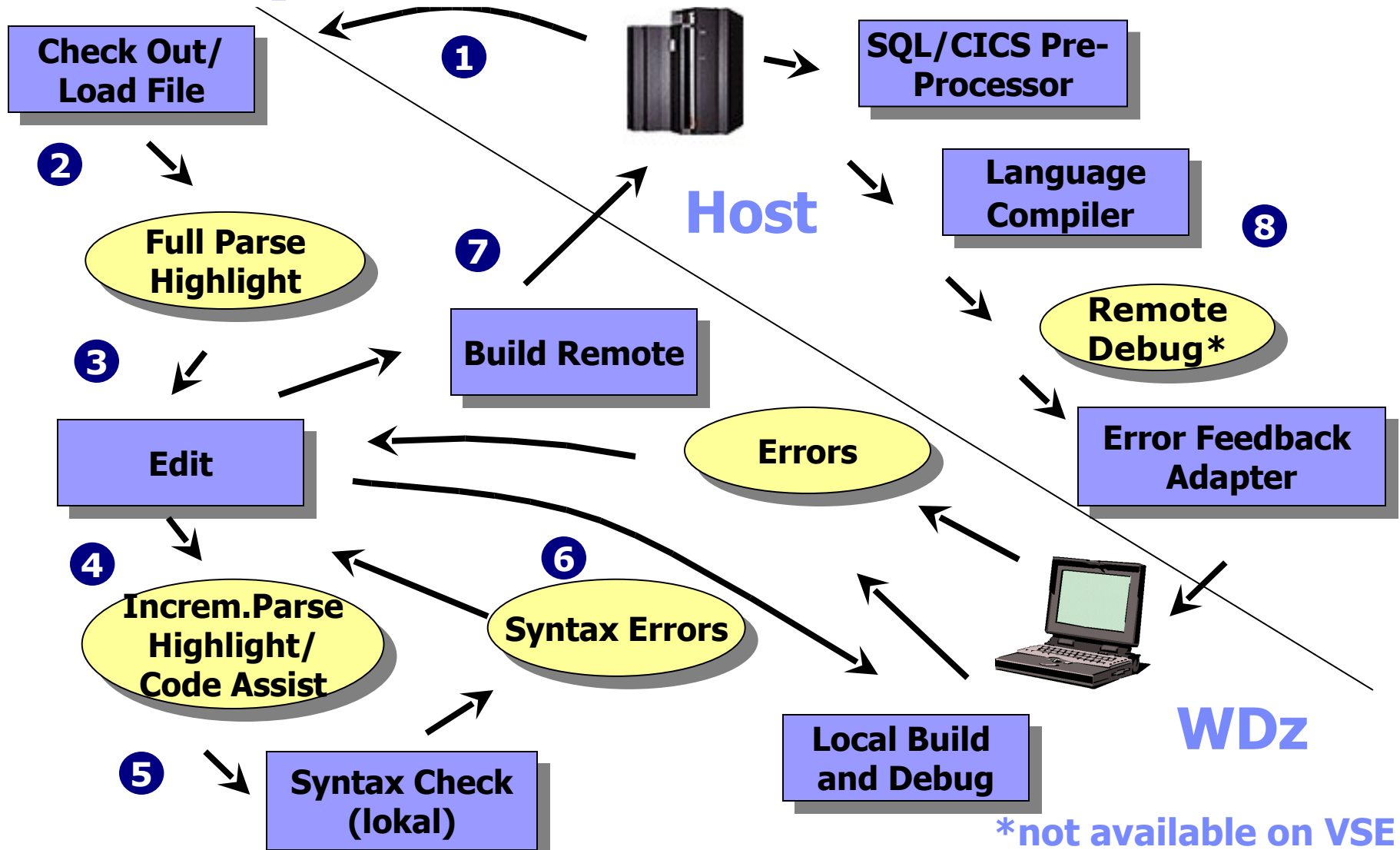
- **Homogene Umgebung für die Anwendungsentwicklung**
- **Konsolidierung von zentralen und dezentralen Prozessen**
- **Konsolidierung von zentralen und dezentralen Werkzeugen**
- **Gesteigerte Produktivität und Code-Qualität**
- **Kostenreduktion durch geringeren CPU-Zeit-Bedarf**
- **Kostenreduktion bei Schulung und Unterstützung**
- **Motivation jüngerer Mitarbeiter**

Key Benefits von IBM WDz

- **Basiert auf Open Source Workbench (Eclipse)**
- **Lokales und fernes Editieren für Java, Cobol, PLI...**
- **Lokales und fernes Umwandeln für Java, Cobol, PLI...**
- **Integration von Standard SCM Systemen (SCLM, Endeavor...)**
- **Integration von externen Werkzeugen (z.B. Delta ...)**

Alles, was in Java programmiert werden kann, lässt sich auch als Plugin in Eclipse einbinden !

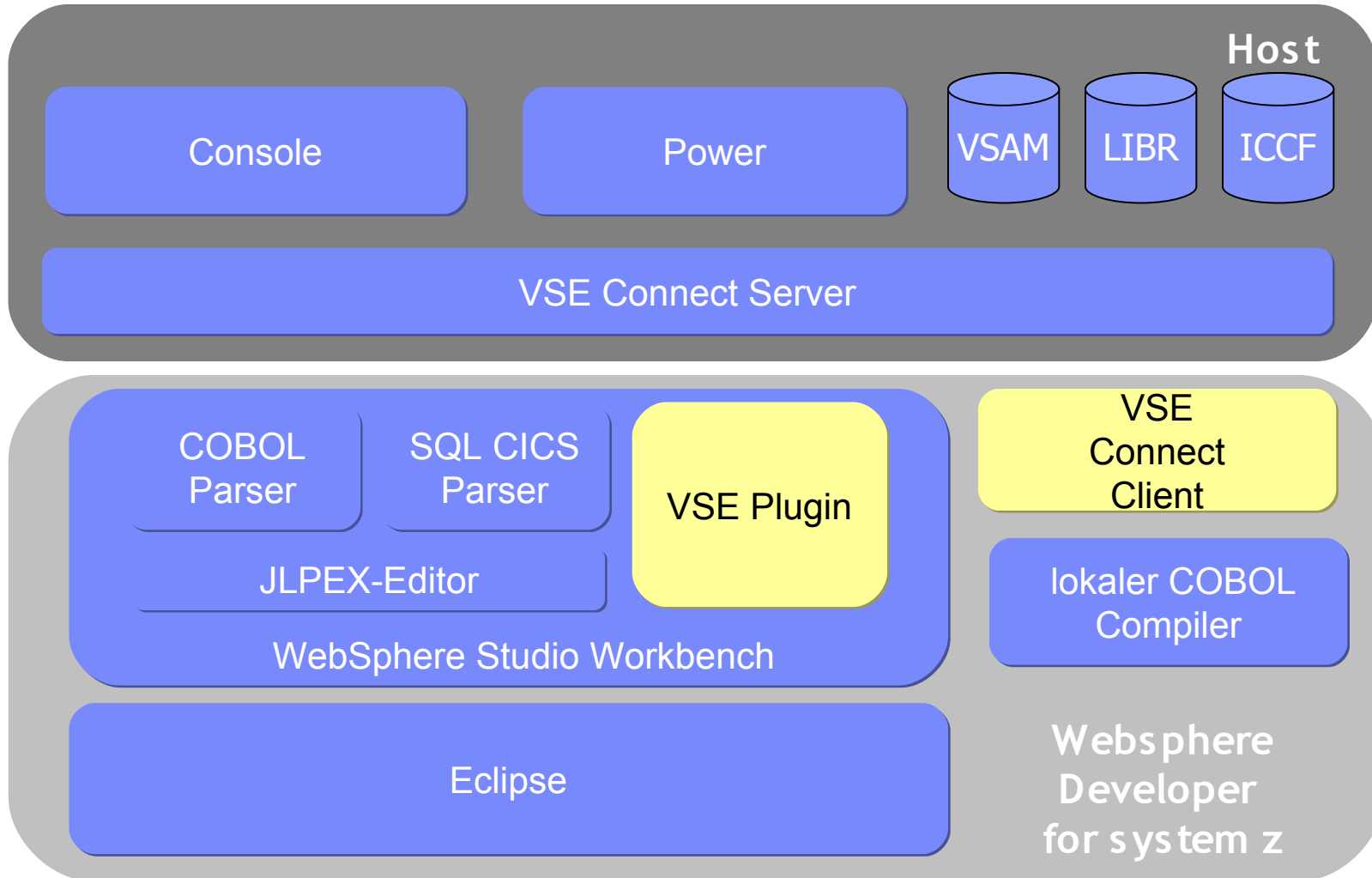
WDz Development Workflow



Agenda

- IBM WebSphere Developer für System z (WDz)
- **VSE Plug In für WDz**
- Live-Demo
- Referenzen

VSE Plugin für WDz (Übersicht)



VSE Plug In for WDz (Features)

- **Durchsuchen des VSE Systems (Librarian, ICCF, VSAM, Power)**
- **Definieren von Filtern für Librarian-Dateisicht**
- **Hinzufügen von Dateien aus Librarian zu lokalem Projekt**
- **Editieren von Quellcode mit Hilfe des LPEX-Editors (Syntaxhighlighting, Gliederungssicht, Faltung mit Filtern)**
- **Rückübertragen von Quellcode in das VSE System**
- **Lesender Zugriff auf ICCF-Dateien**
- **Anzeigen von VSAM-Records**
- **Ausführen lokal generierter Jobs in VSE (compile, link, ...)**

VSE Plug In for WDz (Features)

- **Betrachten von Jobs in Power**
- **Anzeigen der VSE-Konsole mit Befehlseingabe**
- **Zuordnen von benutzerdefinierten Namen zu ICCF Bibliotheksnummern**
- **Zuordnen von Dateierweiterungen zu Librarian-Typen**
- **Anzeige von Eigenschaften für VSE-Komponenten**
- **Lokaler Syntax-Check für Cobol und PLI**
- **Fehlerlistenaufbereitung für entfernten Syntax-Check (COBOL, PLI, C, HLASM)**
- **3270-Emulation**

Agenda

- IBM WebSphere Developer für System z (WDz)
- VSE Plug In für WDz
- **Live-Demo**
- Referenzen

Agenda

- IBM WebSphere Developer für System z (WDz)
- VSE Plug In für WDz
- Live-Demo
- **Referenzen**

Referenzen

- **Banken, Versicherungen, Bausparkassen ...**
 - **Letzte Referenz: Bayrische Landesbank**
 - **WDz 6.0.1 mit Endevor-Anbindung (Batch)**
 - **150 PL/I Entwickler**
 - **Bewertung durch Entwickler: 1,6**
- (Skala: 1= sehr gut, 6=ungenügend)**

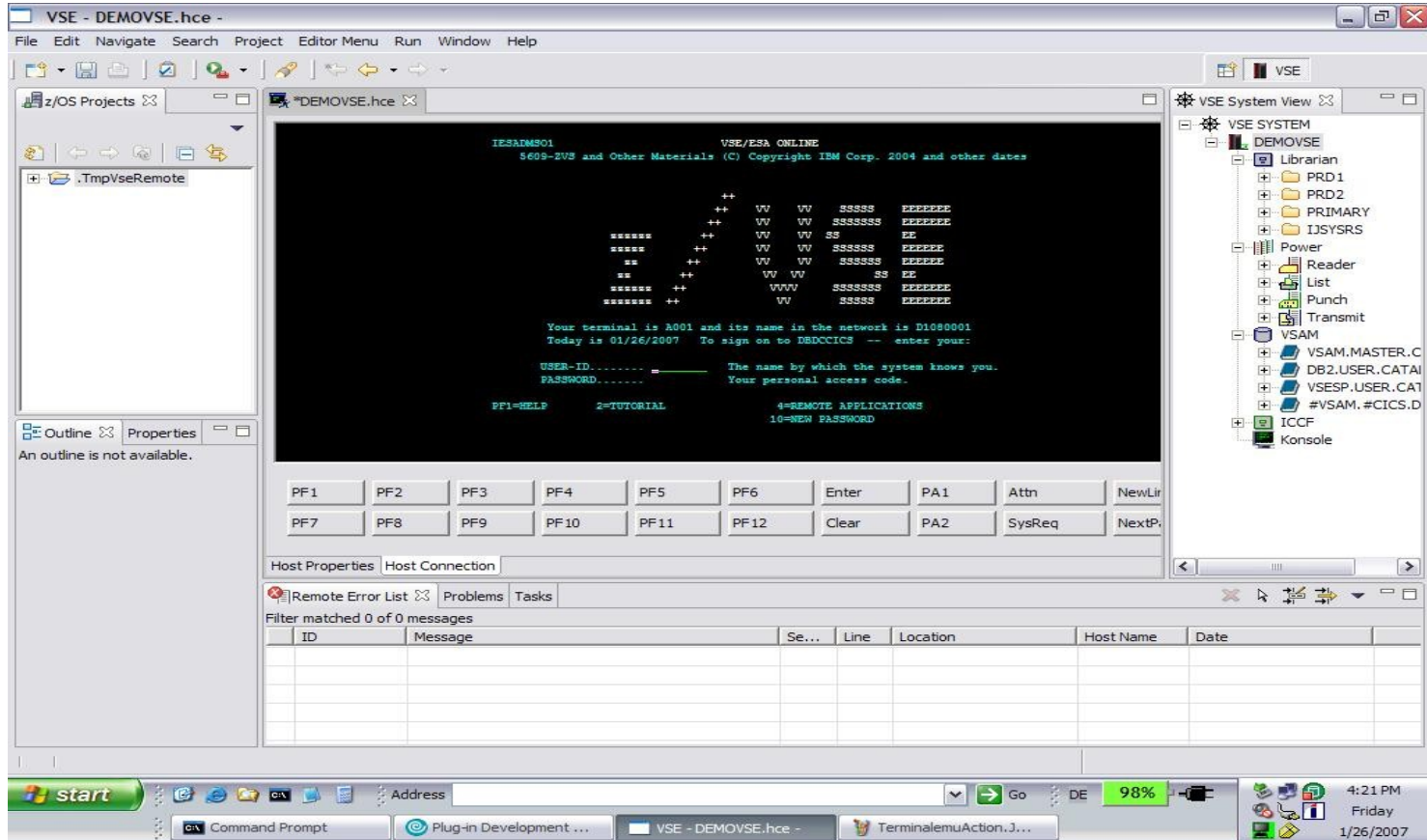
Danke für Ihre Aufmerksamkeit !

**Dr. Markus Bon
Andreas Biel**

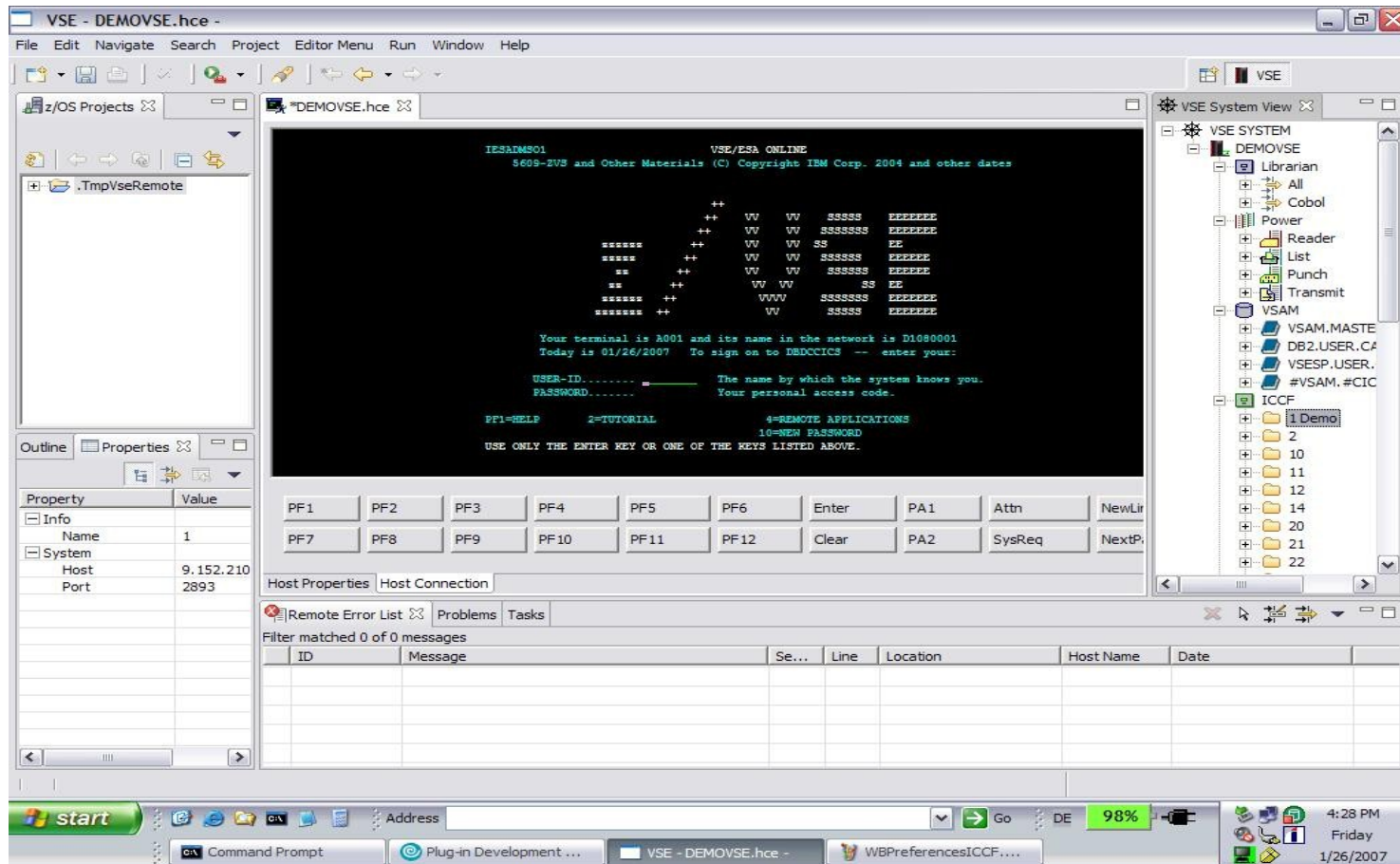
Q Group Consulting Services GmbH

**Markus.Bon@Qgrp.com
Andreas.Biel@Qgrp.com**

VSE-Plugin mit Emulation



ICCF-Label anzeigen



VSE-Konsole

The screenshot shows a Windows desktop environment with a terminal window titled "VSE - link.book". The terminal displays the following text:

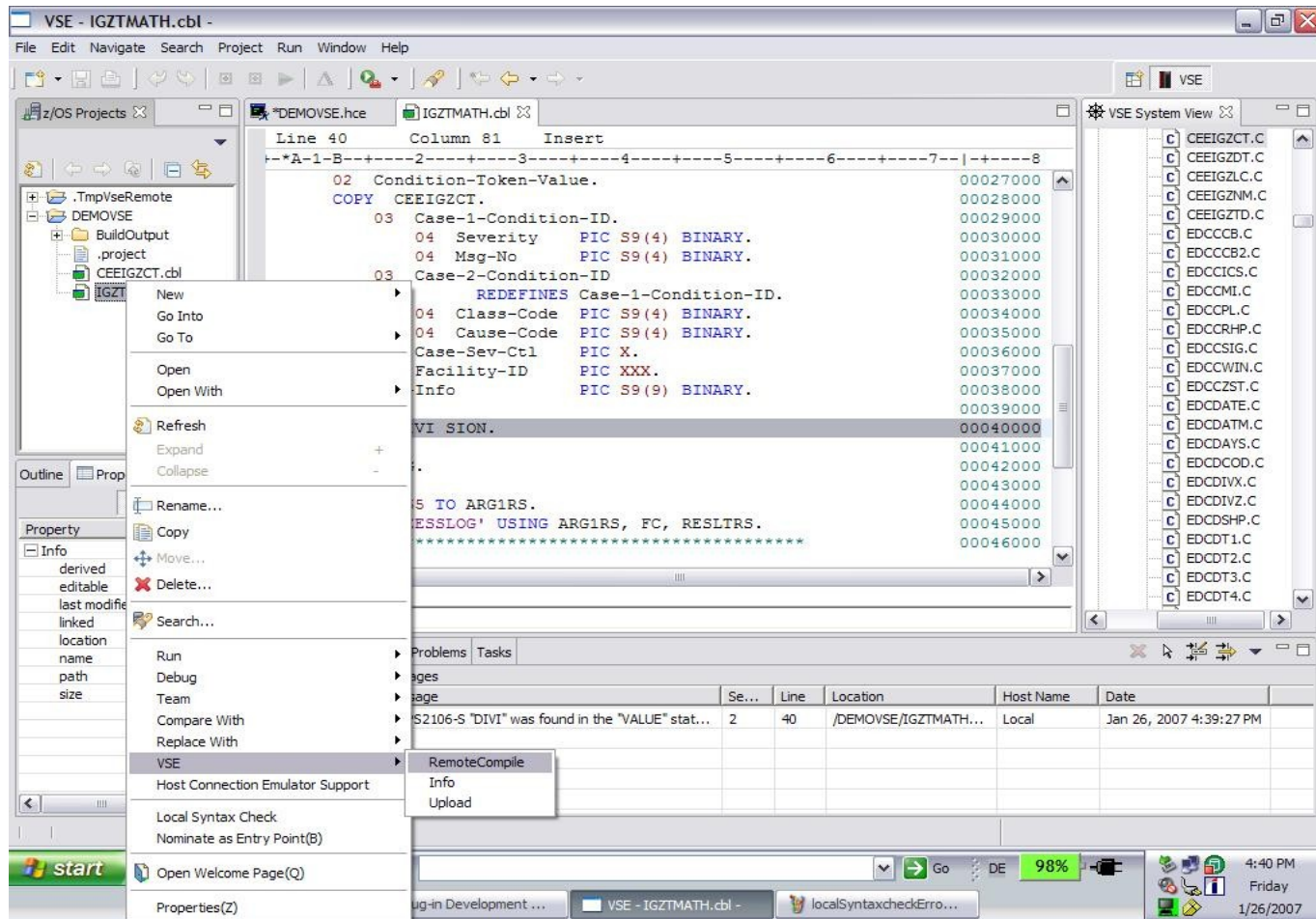
```

F7 0115 IPN300I Enter TCP/IP Command
F7-0115
map
AR 0015 SPACE AREA      V-SIZE  GETVIS  V-ADDR  UNUSED  NAME
AR 0015 S SUP           688K    0         0        $$$SUPX
AR 0015 S SVA-24       1868K   1796K    AC000    768K
AR 0015 0 BG V        1280K   4864K   500000  45056K
AR 0015 1 F1 V        1024K   4096K   500000  OK POWSTART
AR 0015 2 F2 V        2048K   49152K  500000  OK CICSICCF
AR 0015 3 F3 V         600K   14760K  500000  OK VTAMSTRT
AR 0015 4 F4 V        2048K   18432K  500000  OK
AR 0015 5 F5 V         768K    256K    500000  OK
AR 0015 6 F6 V         256K    256K    500000  OK
AR 0015 7 F7 V        1024K   19456K  500000  OK TCPIP00
AR 0015 8 F8 V        2048K   49152K  500000  OK
AR 0015 9 F9 V         256K    256K    500000  OK
AR 0015 A FA V         256K    256K    500000  OK
AR 0015 B FB V         256K    256K    500000  OK SECSERV
AR 0015 S SVA-31       7536K   6800K   3700000
AR 0015 DYN-PA       20480K
AR 0015 DSPACE       6368K
AR 0015 SYSTEM       1088K
AR 0015 AVAIL        50656K
AR 0015 TOTAL        270336K  <-----'
AR 0015 1I40I READY
  
```

At the bottom of the terminal window, there is a prompt "Befehl" followed by a text input field.

The Windows taskbar at the bottom shows the Start button, several application icons, and the system tray with the date and time: 5:02 PM, Friday, 1/26/2007. The taskbar also shows the following open applications: Command Prompt, Plug-in Development..., VSE - link.book, and untitled - Paint.

RemoteCompile starten



RemoteCompile-Fehlerliste

The screenshot shows the VSE - IGZTMATH.cbl editor interface. The main window displays COBOL code with line numbers and column indicators. The code includes sections for condition tokens, severity levels, message numbers, and procedure divisions. A 'Remote Error List' is visible at the bottom, showing three messages related to the 'DIVI' statement.

ID	Message	Se...	Line	Location	Host Name	Date
IGYPS2106	IGYPS2106-S "DIVI" was found in the "VALUE" stat...	2	40	/DEMOVSE/IGZTMATH...	Local	Jan 26, 2007 4:39:27 PM
IGYOS4027	THE SYSTEM OPTION "SYM" IS INTERPRETED AS "...	0	-1	IGZTMATH.C	DEMOVSE	Jan 26, 2007 4:41:09 PM
IGYPS2106	"DIVI" WAS FOUND IN THE "VALUE" STATEMENT. ...	2	40	IGZTMATH.C	DEMOVSE	Jan 26, 2007 4:41:09 PM

VSAM-Records anzeigen

